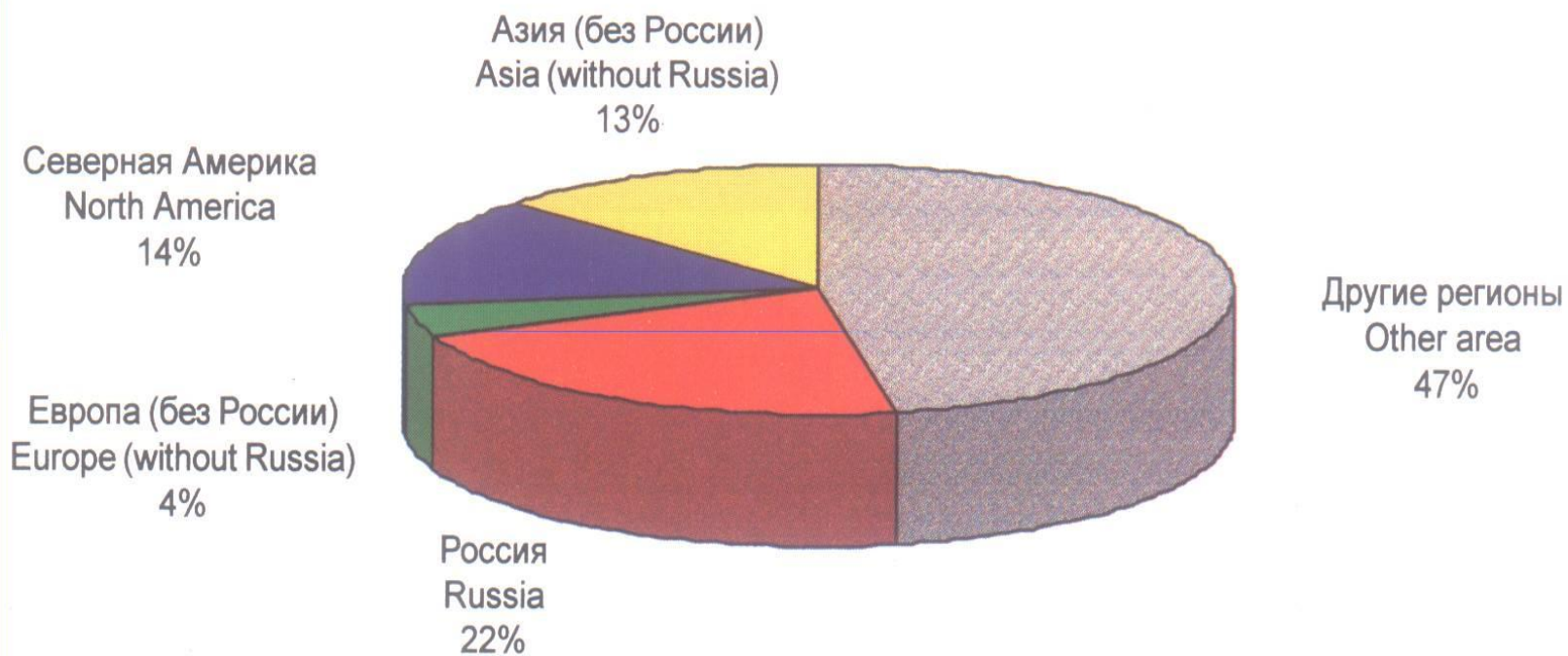


ЛЕСА РОССИИ

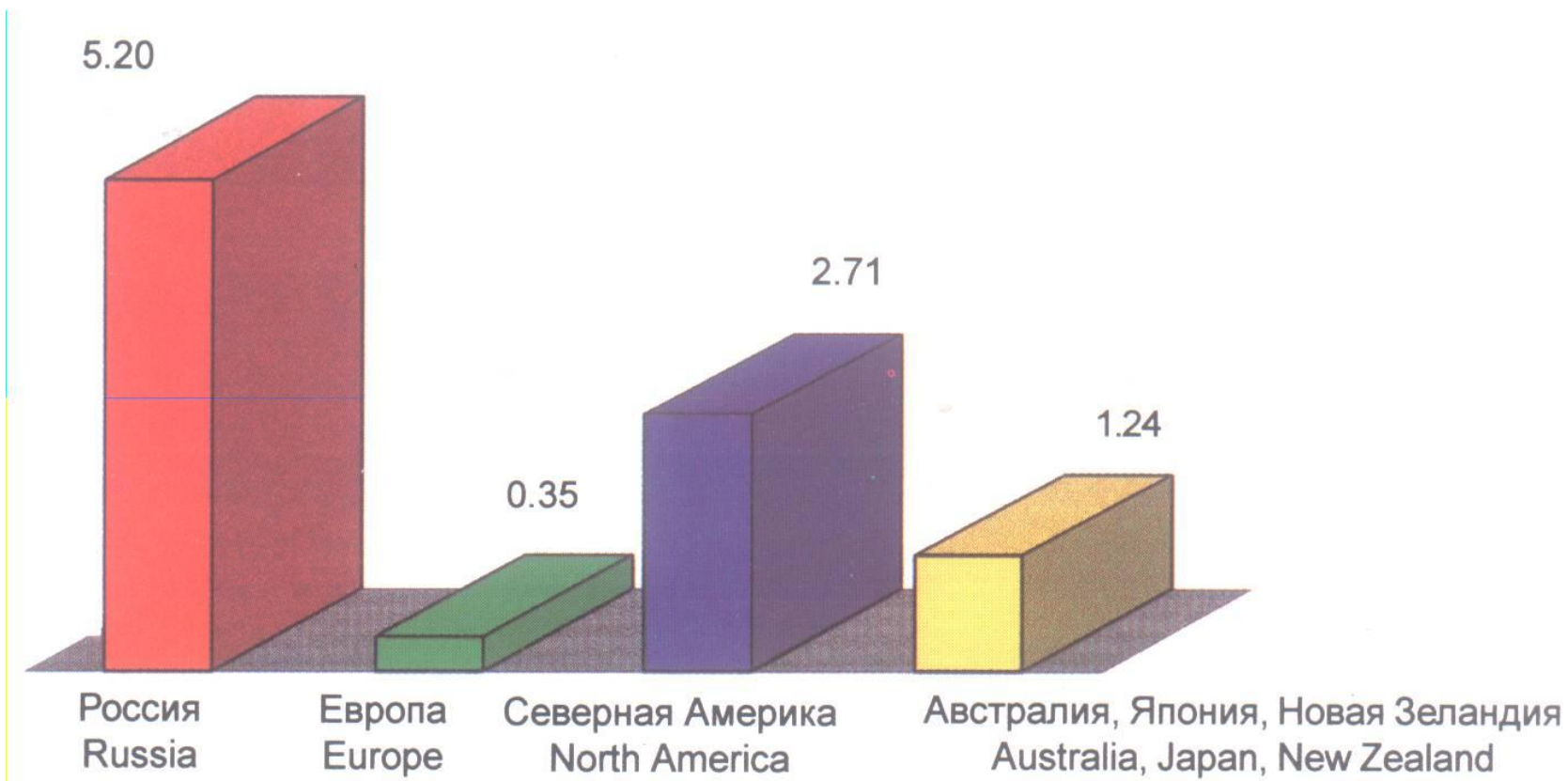
Лесохозяйственные ландшафты



Покрытая лесом площадь в процентах от мировой



Площадь земель, покрытых лесной растительностью, в расчете на 1 жителя, га



ПРАВИТЕЛЬСТВО РОССИЙСКОЙ ФЕДЕРАЦИИ

Министерство природных ресурсов

Министерство сельского хозяйства

Федеральное агентство лесного хозяйства

Государственная лесная служба

Управление научных исследований и взаимодействия с научными организациями

Научно-исследовательские и проектно-испытательские учреждения

Управление лесопользования

Институты лесоустройства

Управление лесного фонда

ФГУ
Авиалесоохрана

ФГУ
Рослесозащита

ФГУ
Центрлессем

Управление охраны, защиты и воспроизводства лесного фонда

Лесные службы

Лесничества

Лесохозяйственные участки

Лесные обходы

Главные управления и управления природных ресурсов в субъектах Российской Федерации

Управление особо охраняемых природных территорий и объектов

Национальные парки, заповедники

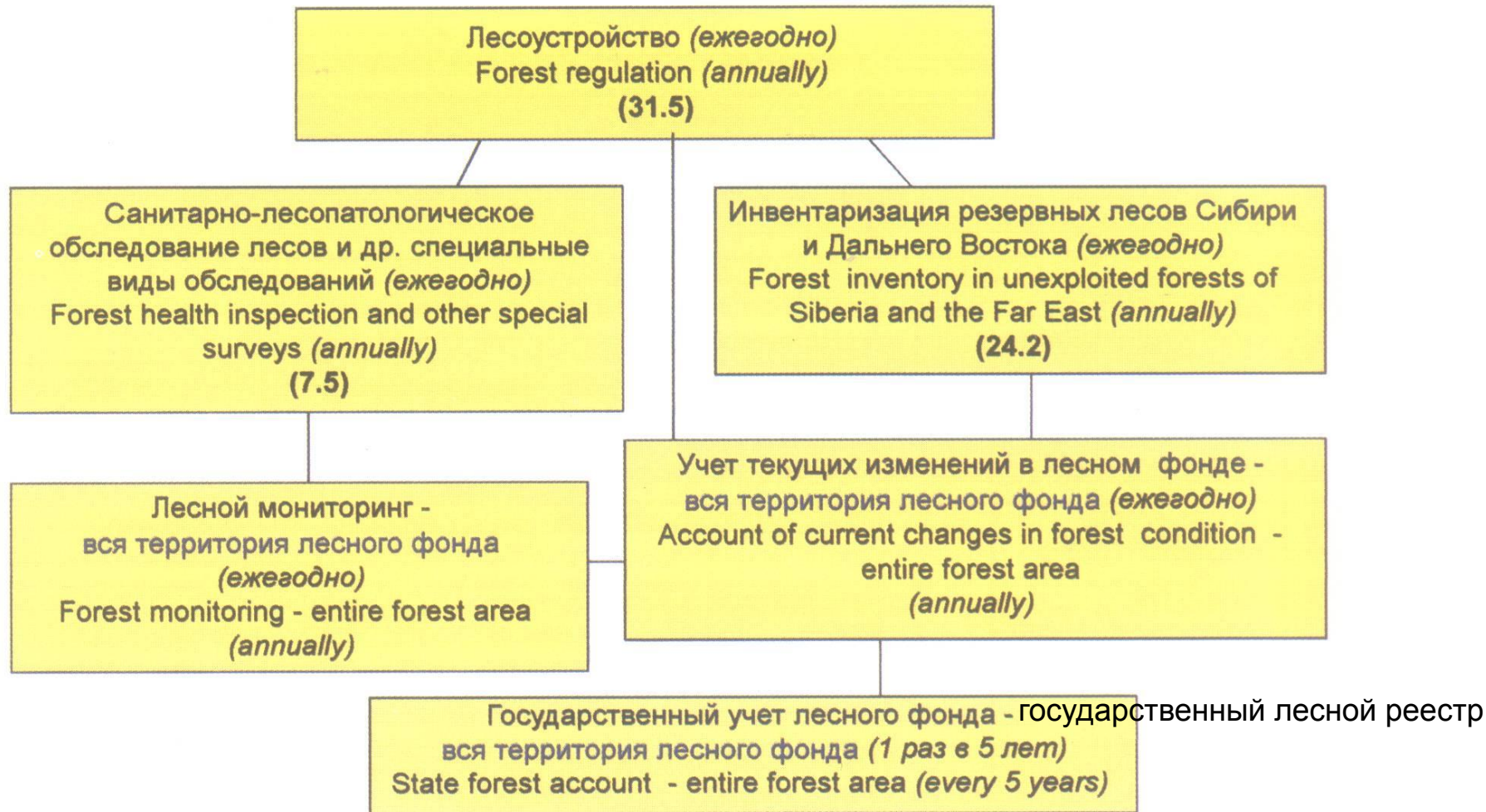
Департамент кадров, повышения квалификации и социальной политики

Образовательные учреждения

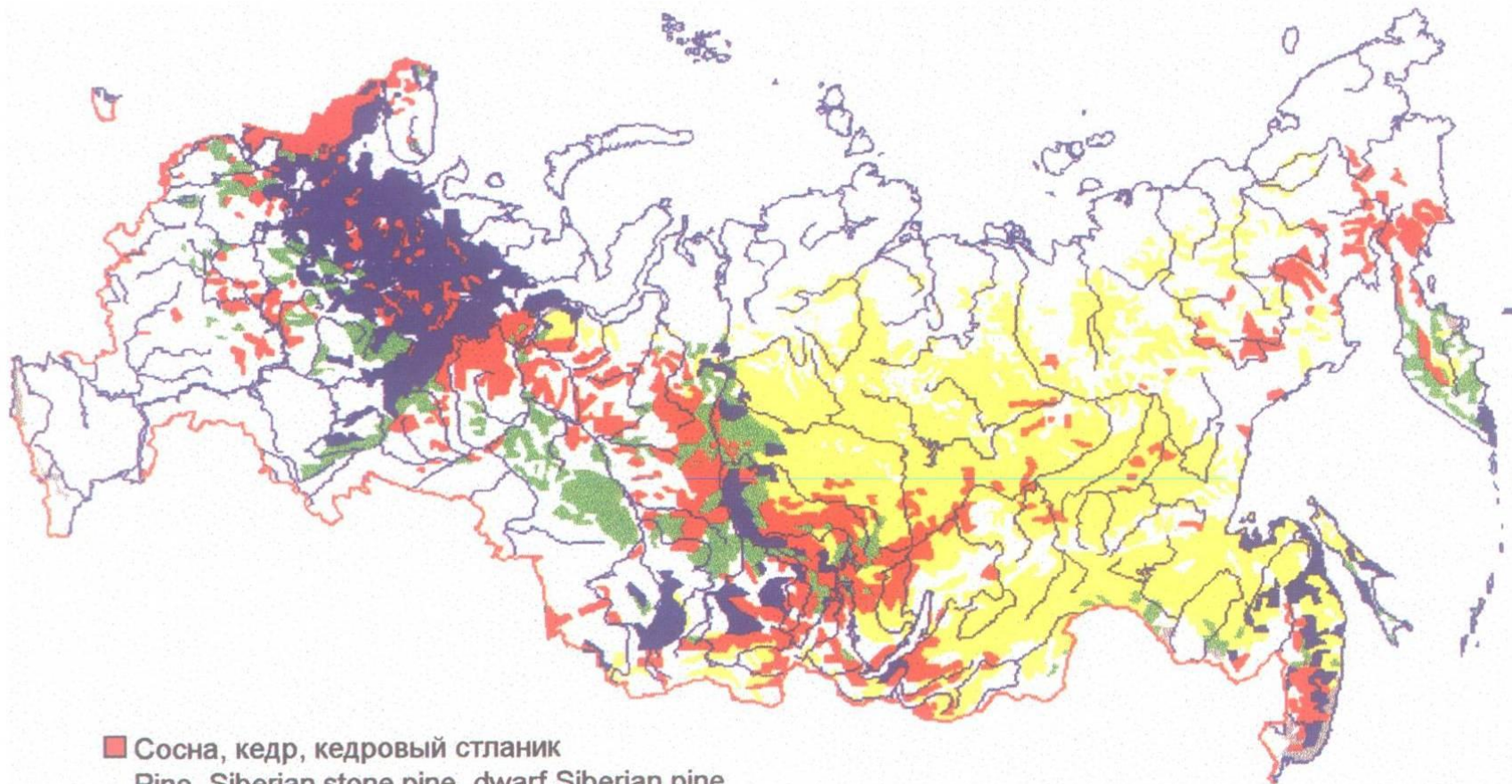
Структура земель лесного фонда (млн. га)



Структура и объем лесоучетных работ на 01.01.2004 (площадь в млн.га)



Породный состав лесов



■ Сосна, кедр, кедровый стланик
Pine, Siberian stone pine, dwarf Siberian pine

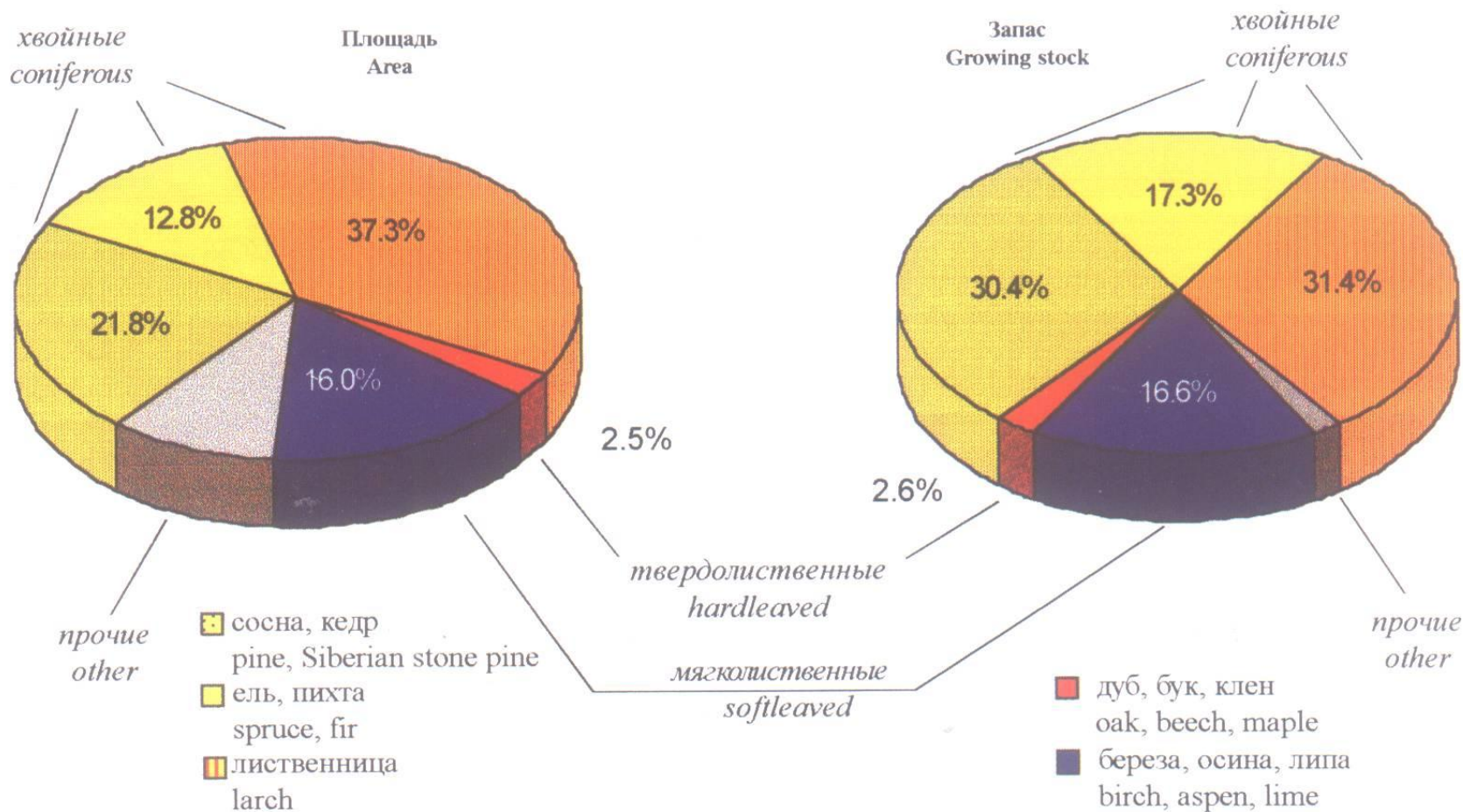
■ Ель, пихта
Spruce, fir

■ Лиственница
Larch

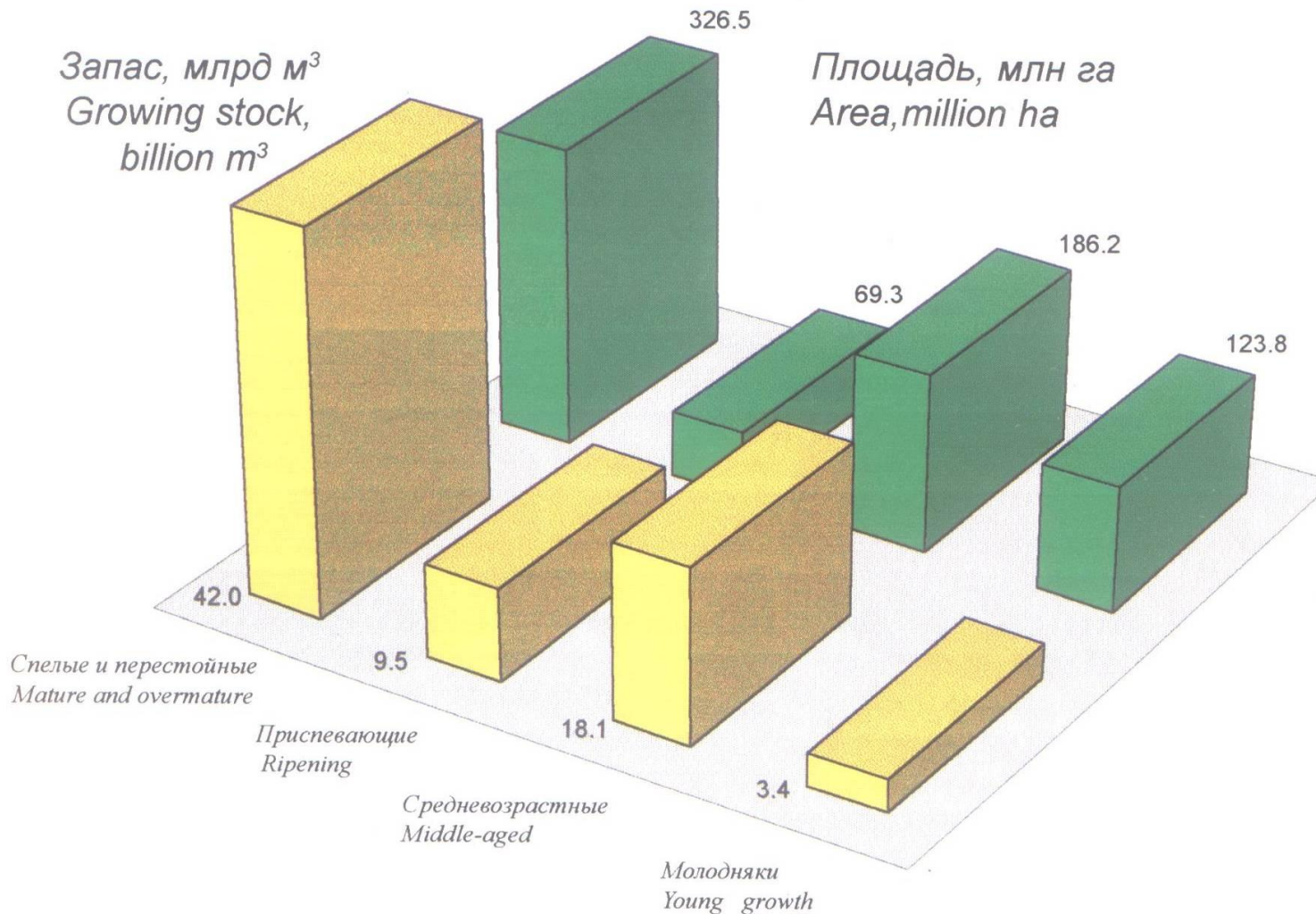
■ Береза, осина
Birch, aspen

■ Твердолиственные и др. породы
Hardleaved and other species

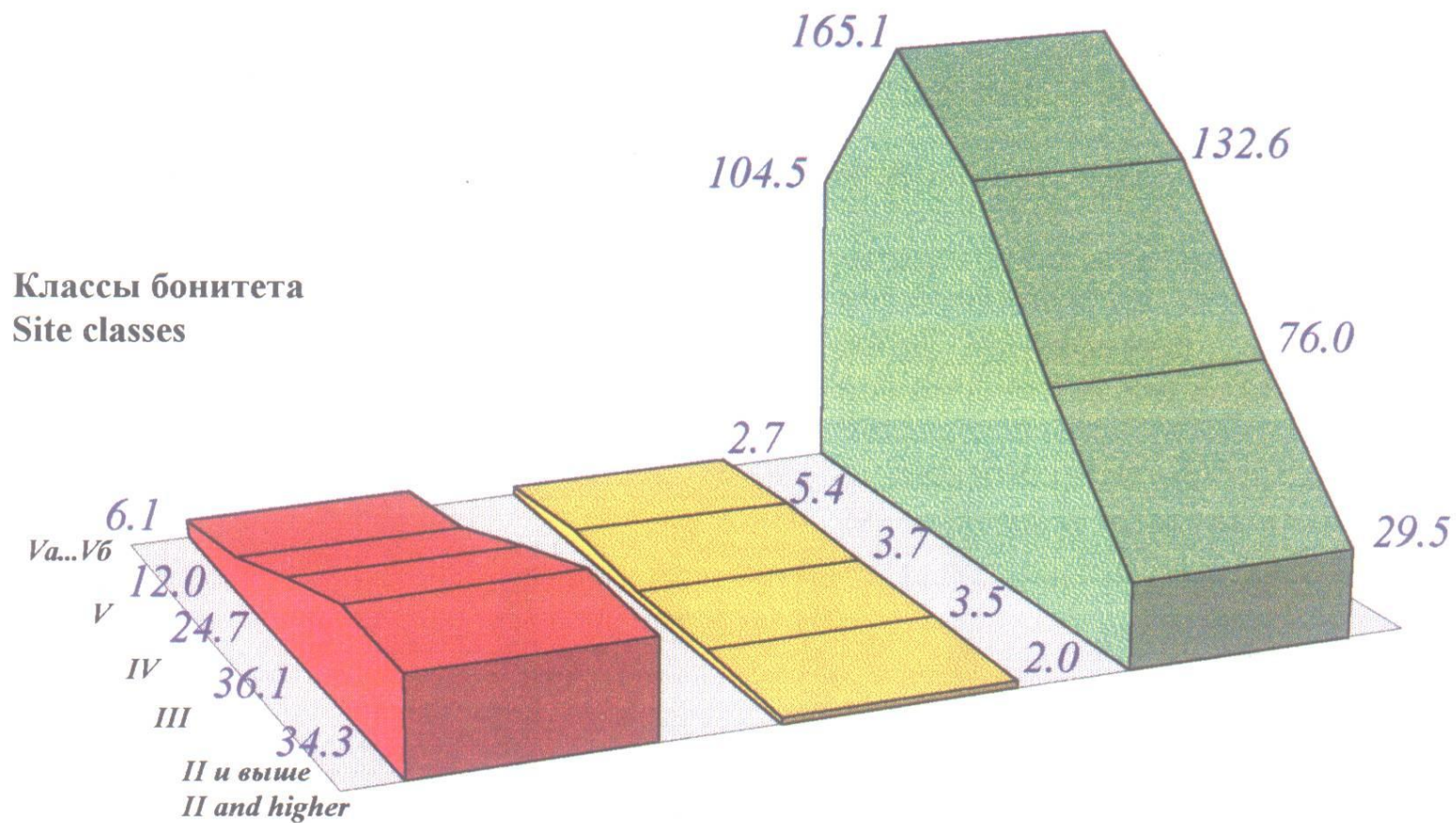
Основные лесообразующие породы



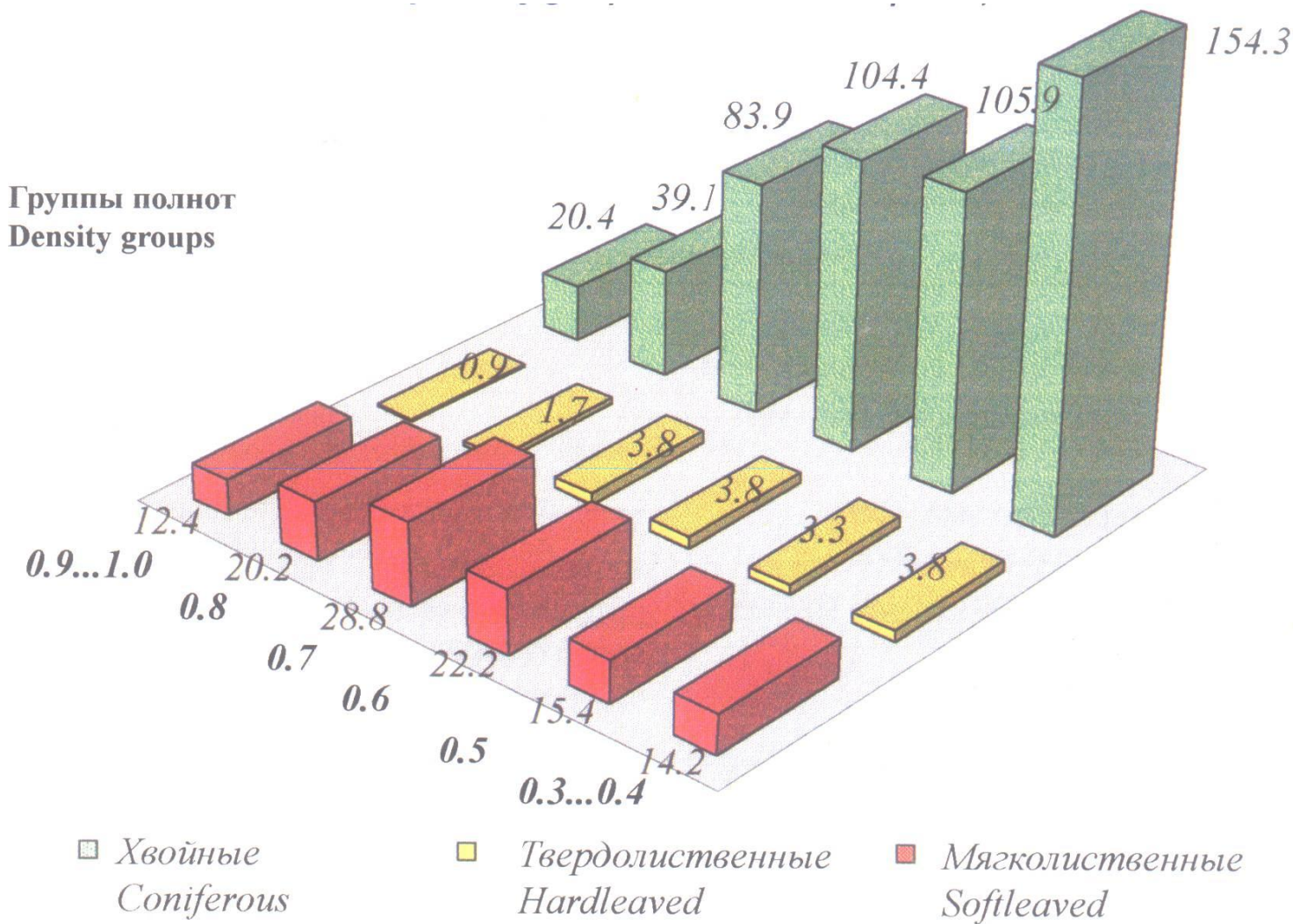
Возрастная структура лесов



Распределение по классам бонитета основных лесообразующих групп пород, млн. га



Распределение по группам полнот основных лесобразующих групп пород, млн. га





Почти половина лесов России относится к V и более низким бонитетам



Около 40 % лесов России являются горными

Главное лесопользование



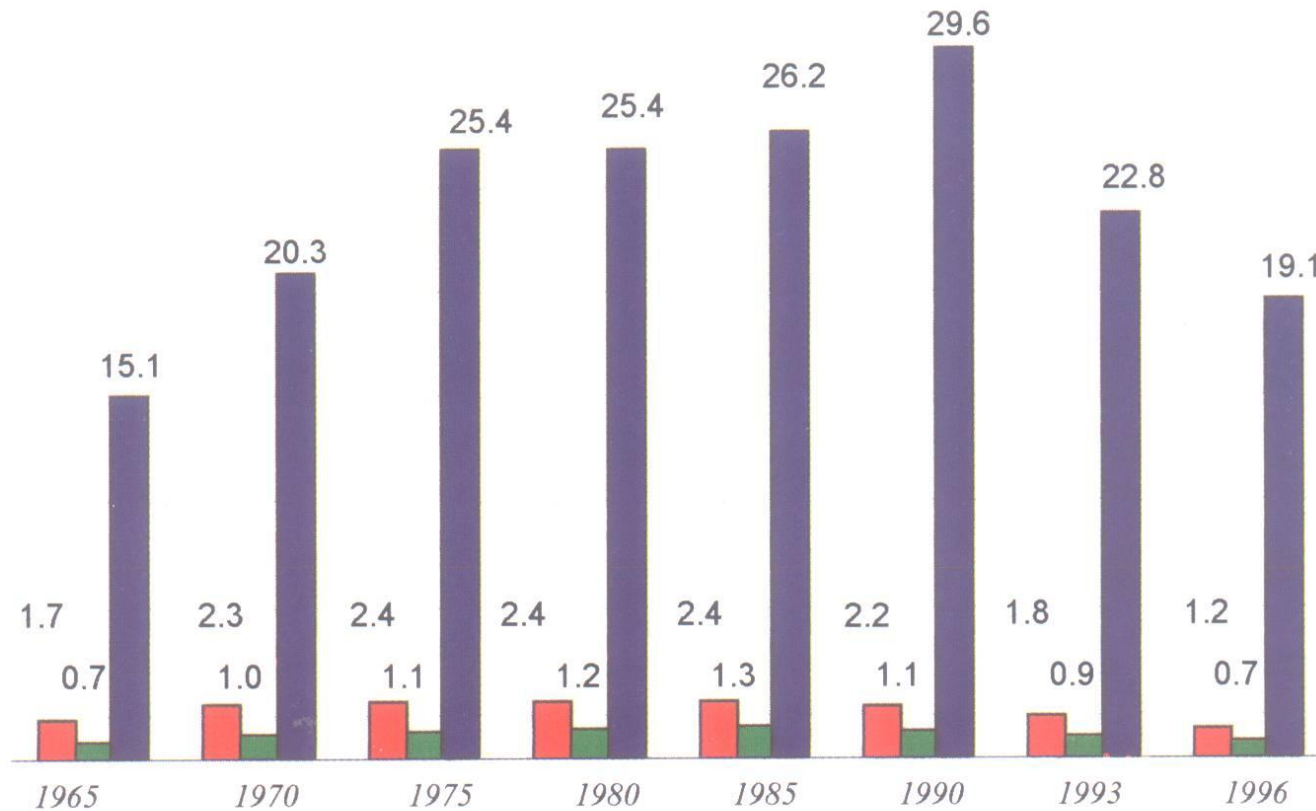
—▲— Расчетная лесосека, всего
Allowable annual cut, total

—▲— Фактически вырублено, всего
Actual harvested volume, total

—■— В том числе по хвойному хозяйству
Including conifers

—■— В том числе по хвойному хозяйству
Including conifers

Рубки ухода и санитарные рубки

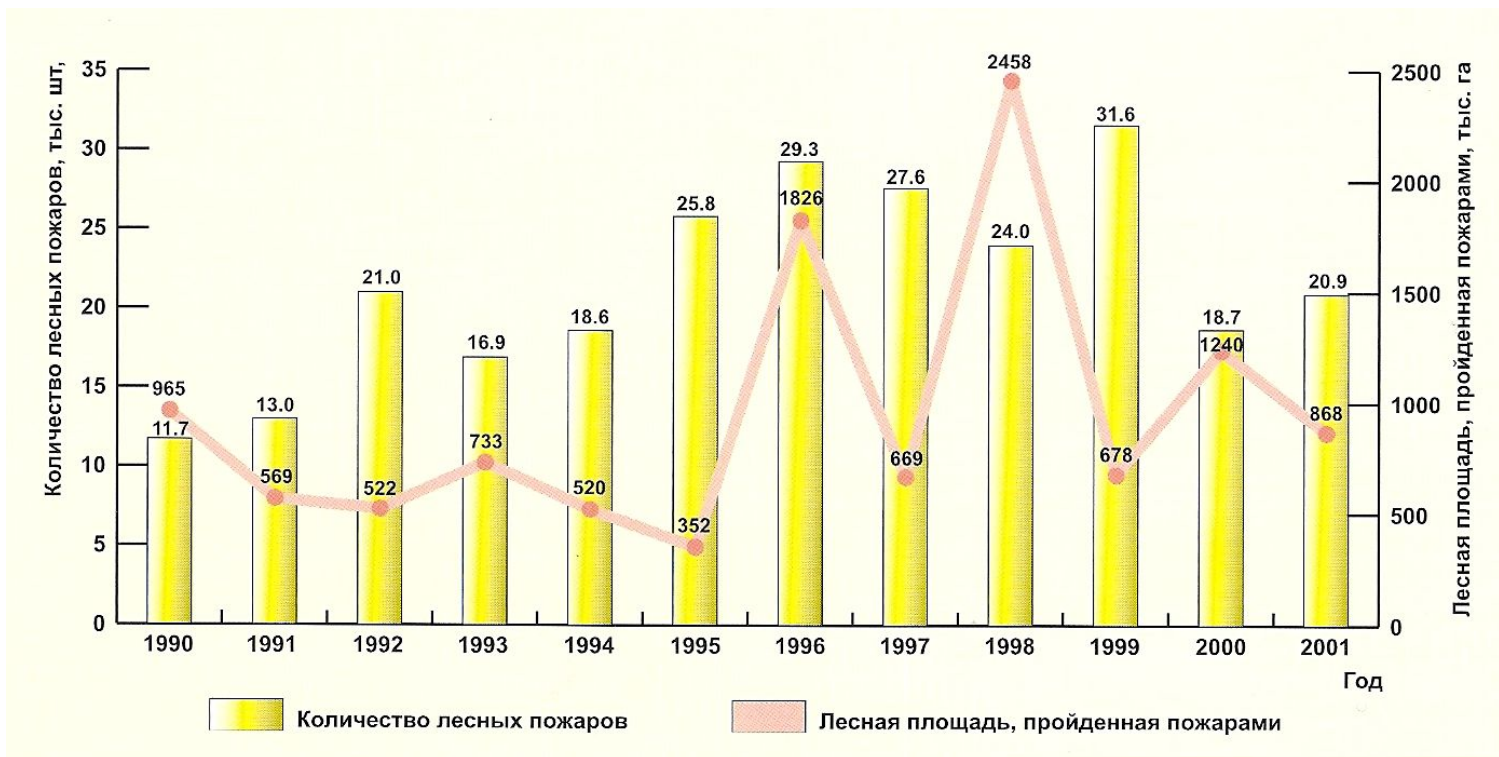


■ Рубки ухода и санитарные рубки всех видов ухода, млн га
Thinning and sanitary felling, million ha

■ В том числе площадь рубок ухода в молодняках, млн га
Including young growth tending, million ha

■ Заготовлено ликвидной древесины, млн м³
Merchantable wood harvested, million m³

Выгоревшая площадь, количество пожаров и их причины в лесах России



Лесовосстановление и лесомелиорации

Площади лесовосстановительных работ, млн га

	1994	1995	1996	2001
Всего	1.47	1.45	1.11	0.90
<i>В том числе:</i>				
Посев и посадка	0.36	0.41	0.31	0.24
Содействие естественному возобновлению	1.11	1.04	0.80	0.66

Ввод молодняков в категорию хозяйственно ценных насаждений, млн га:

1994 - 2.01; 1995 - 2.44; 1996 - 1.94.

Выращивание посадочного материала

	1994	1995	1996
Всего, млрд шт.	2.3	2.3	2.2
В том числе хвойных, %	87.0	87.0	89.0

В степных и лесостепных районах России проводят большую работу по защитному лесоразведению.

	1994	1995	1996	1997
Создание защитных лесных насаждений, тыс га	52.3	38.5	16.9	12.3
<i>В том числе:</i>				
Противоэрозионных	25.4	21.8	12.1	9.7
Пастбищезащитных	26.9	16.7	4.8	2.6

Неотъемлемой составной частью лесохозяйственной деятельности являются лесомелиорация и строительство дорог на территории лесного фонда.

	1994	1995	1996
Строительство лесохозяйственных дорог, км	1 064.8	793.8	681.0
Ввод в эксплуатацию осушительных систем, тыс. га	16.2	11.8	8.4

Национальные парки России
National parks in Russia



Ресурсы продуктов побочного пользования в лесах России, тыс. т

Ресурс	Запас	
	биологический	промысловый
Дикорастущие ягоды (клюква, брусника, черника, голубика, малина, морошка)	9 485	4 746
Орехи	2 759	-
Грибы	4 326	2 163
Березовый сок	784 088	7 853

Заготовка и производство пищевых продуктов леса лесхозами

Наименование продукта Articles	1994	1995	1996
Дикорастущие плоды и ягоды, т Wild fruits and berries, tons	2094	624	806
в том числе клюква, брусника, т including cranberry and red bilberry, tons	564	184	224
Орехи, т Nuts, tons	451	218	132
Грибы, т Mushrooms, tons	173	133	52
Лекарственно-техническое сырье, т Medicinal herbs and raw materials, tons	524	563	693
Флодоовощные консервы, туб Canned fruits and vegetables, thous. of conventional cans	7652	5015	3624
*Мед товарный, ц Honey, centners	1971	2845	2231