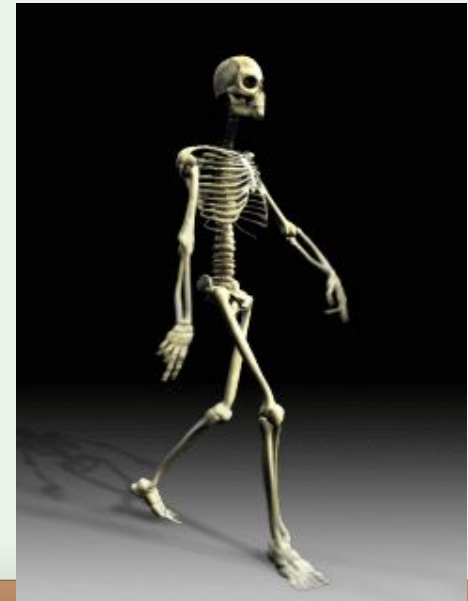


# Домашнее задание

- П.21. Внимательно прочитайте текст, рассмотрите рисунки.
- Обратите внимание на особенности отделов скелета, отличающие его от скелета других млекопитающих (то, чего большинство из вас не отметило в лабораторной работе)

- **СКЕЛЕТ (skeletos – высохший)** – совокупность твердых тканей в организме, служащих опорой тела или отдельных его частей и защищающих его от механических повреждений

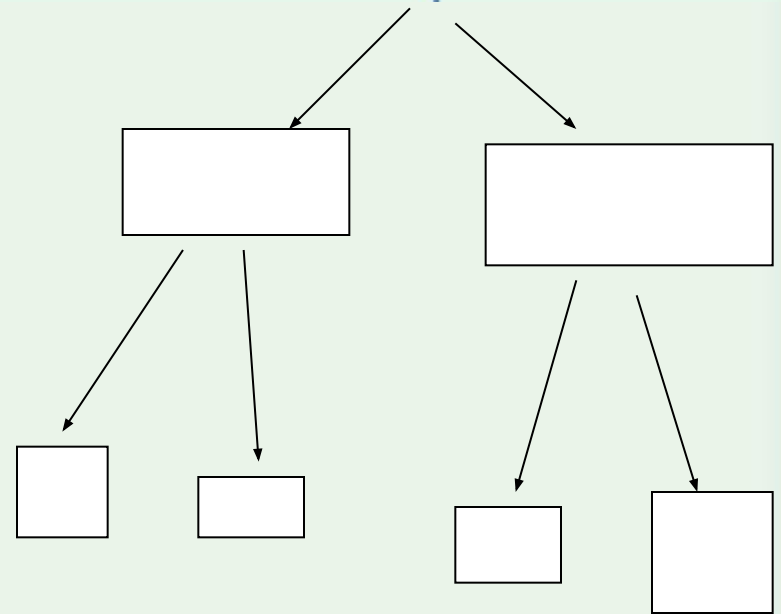
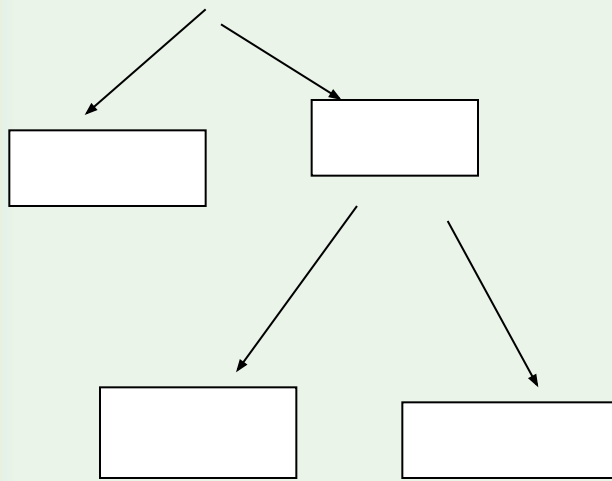
1. Определение выпишите в тетрадь.



# скелет

осевой

дополнительный



**Схему допишите и занесите в тетрадь**

## 2. Строение позвонка.



2. Изучите строение позвонка.

Зарисуйте позвонок, подпишите его части

- Какую роль выполняют межпозвонковые диски?

# Грудная клетка

*Изучите строение грудной клетки*



# Задания для закрепления (устно)

- Объясните назначение S - образного изгиба позвоночника человека.
- Расскажите о строении и функции грудной клетки.
- Нагните голову и прощупайте на границе шейного и грудного отделов позвоночника седьмой шейный позвонок.

3.

## Строение скелета человека

Отделы скелета	Состав скелета человека	Классификация скелета
Череп	Мозговой отдел: Лицевой отдел:	Мозговой отдел преобладает над лицевым, что связано с большим объемом головного мозга
Позвоночник		
Грудная клетка		
Пояс верхних конечностей		
Пояс нижних конечностей		