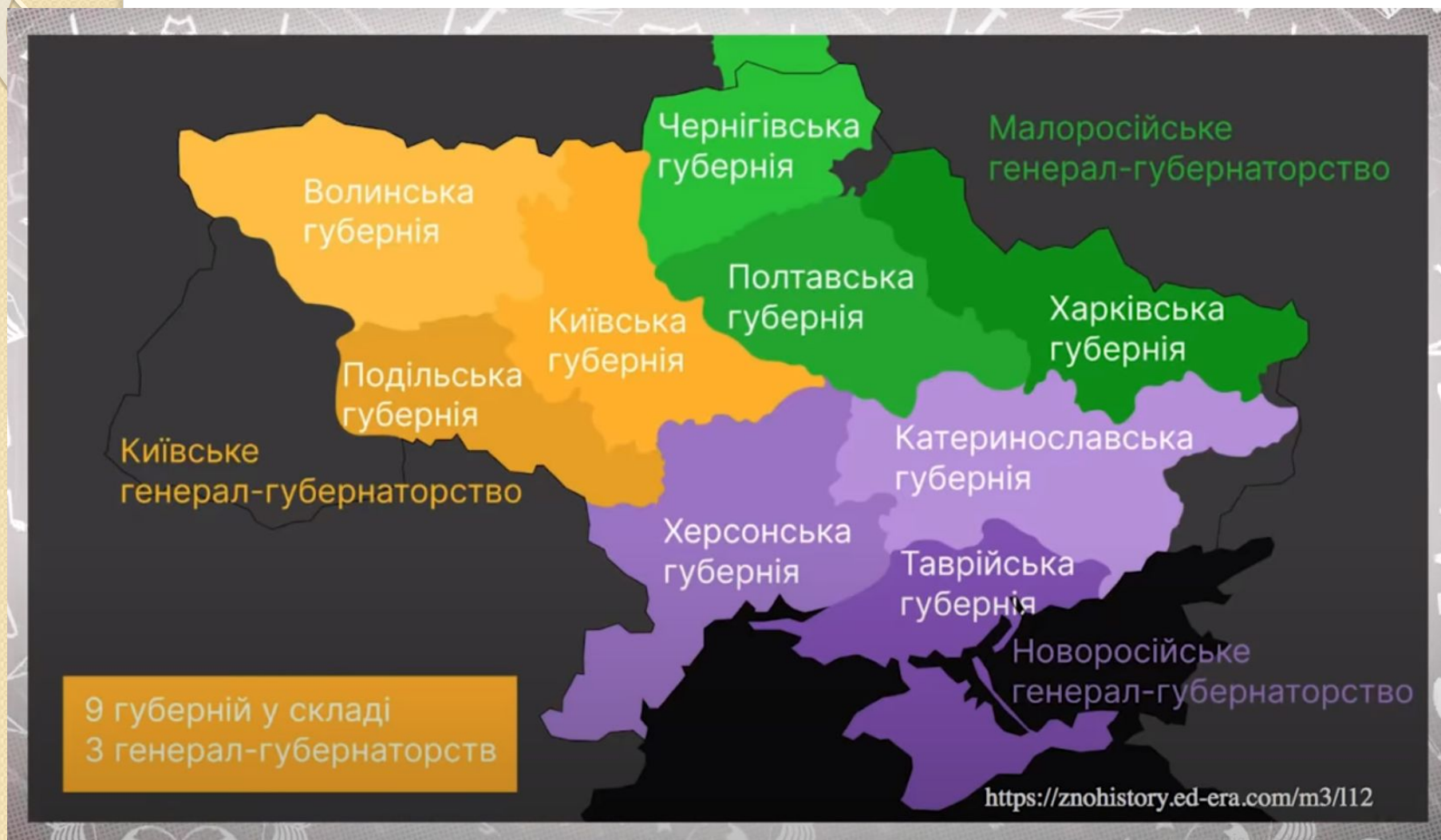


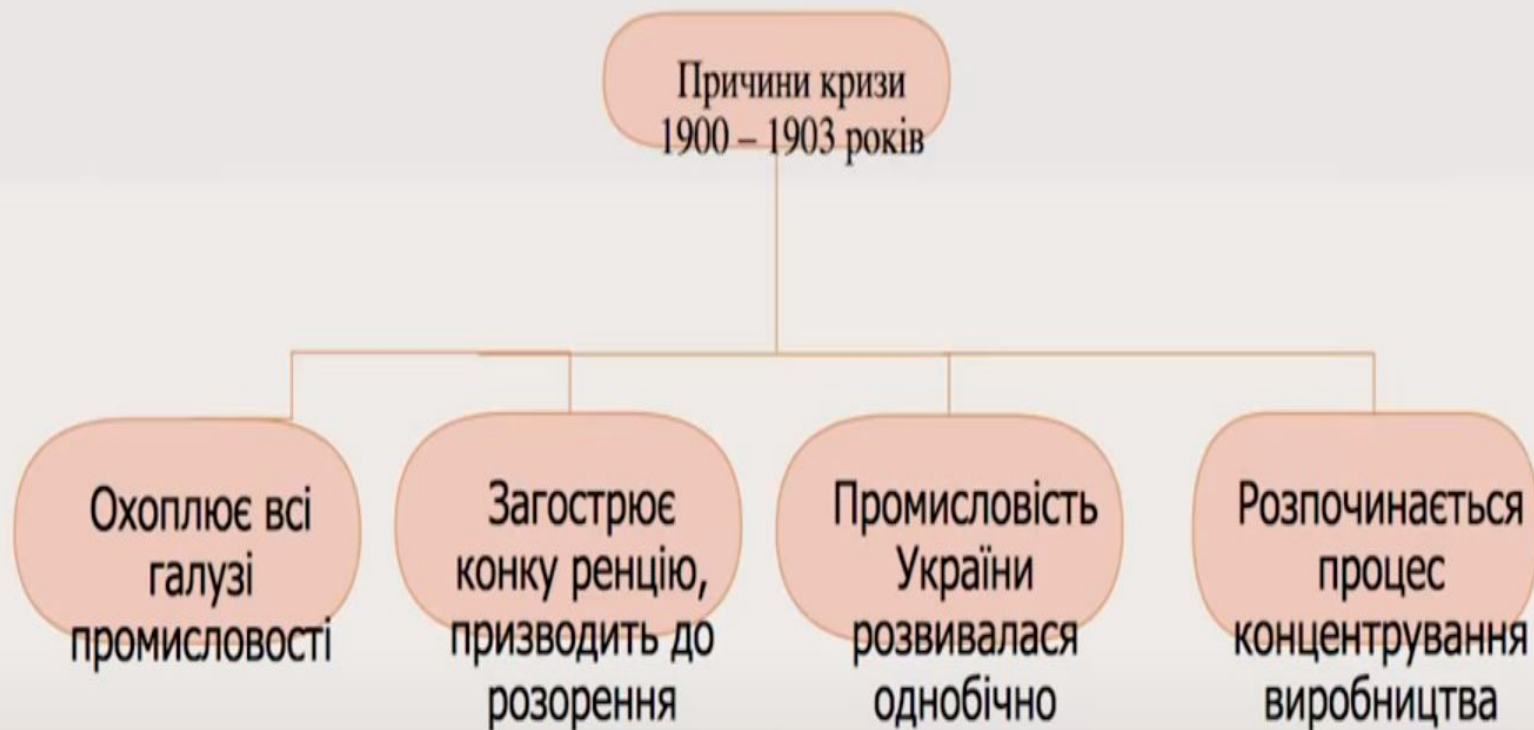
# Соціально-економічний розвиток Наддніпрянської України у складі Російської імперії

9 клас. Історія України.

# Території, що входили до складу Наддніпрянської України



## Економічна криза 1900 – 1903 років



**Економічна криза - складний загострений стан в економіці, занепад, спад виробництва, недовантаження виробничих потужностей, зростання безробіття, розлад промислового і сільськогосподарського виробництва.**

# Концентрація виробництва. Монополізація

## Види Монополій

### Картель

монополістичне об'єднання, учасники якого укладають угоду про розміри виробництва, розподіл ринків збуту, рівень цін, але зберігають виробничу і комерційну самостійність

### Синдикат

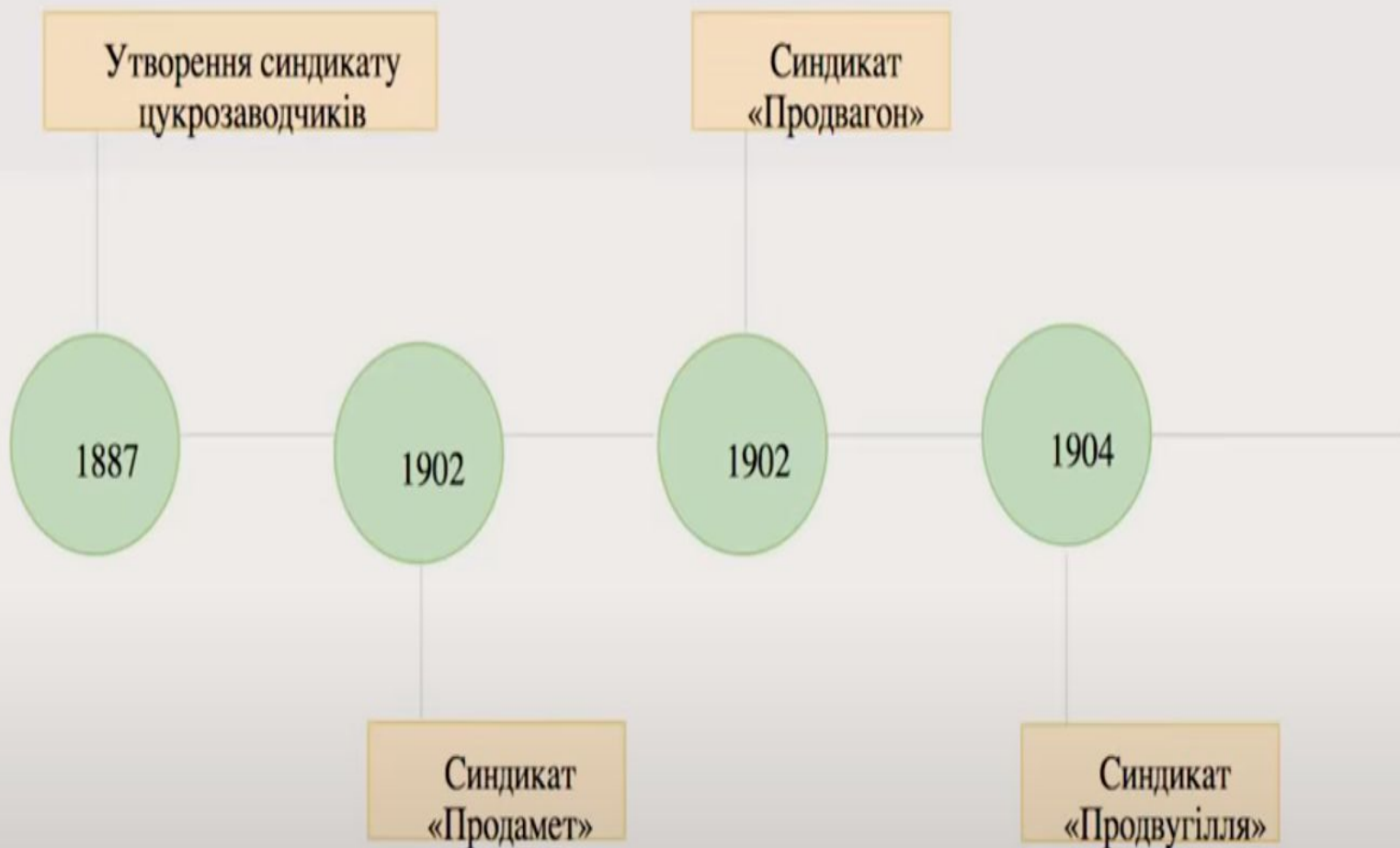
монополістичне об'єднання самостійних підприємств в сфері збуту і закупівлі сировини для визначення і підтримки певної ціни на товар

### Трест

монополістичне об'єднання підприємств, які втрачають свою комерційну і виробничу самостійність і підпорядковуються єдиному управлінню

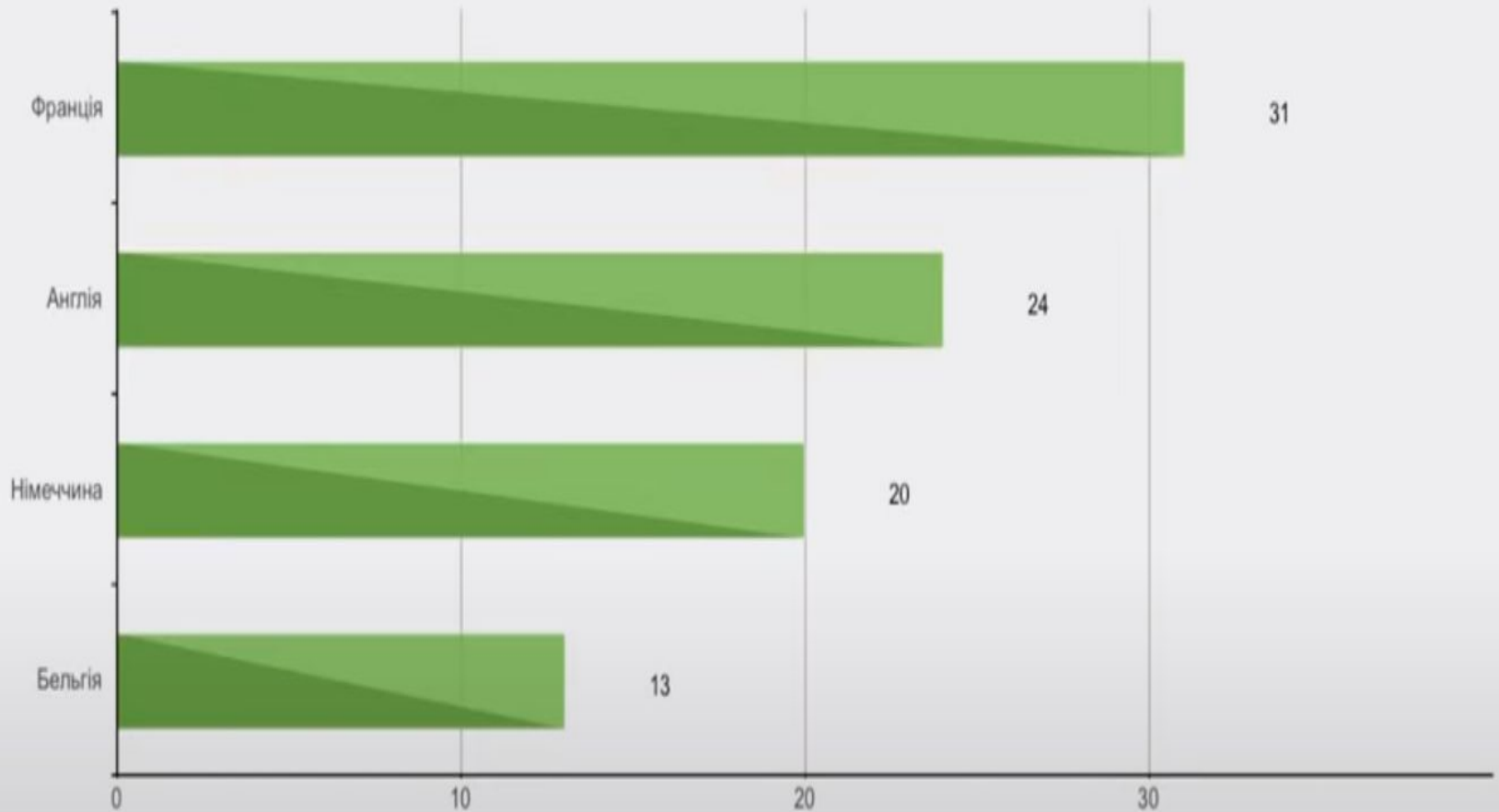
Монополія – виключне право (виробництва, торгівлі), що належить одній особі, групі осіб чи державі. Види монополій

# Процес утворення монополій. Злиття банківського капіталу з промисловим.



# Вплив іноземного капіталу

Частка іноземного капіталу в промисловості України на початок 20 ст (в відсотках)



## Становище робітників

Зростала чисельність робітництва:  
в 1900 р. пролетаріїв було близько 360 тис.,  
то в 1913 р. – 631 тис.

Найбільшими робітничими центрами стали  
Харків, Катеринослав, Київ, Миколаїв, Одеса, Луганськ,  
Юзівка, Маріуполь

Через недотримання техніки безпеки зростає кількість  
Травматизму та каліцтв

Праця по 12 – 14 годин. Низька заробітна плата



*Житло шахтарів на початку ХХ ст.*



*Давній спосіб відкатки вугілля. Донбас, 1911 р.*

# Меценати і благодійники

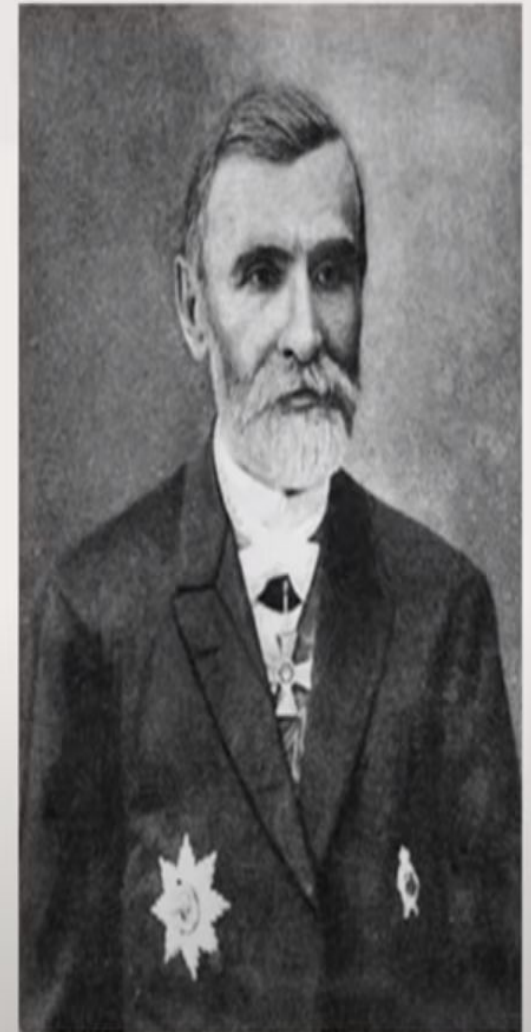
## Микола Терещенко

Підприємець, землевласник, громад. діяч, доброчинець, колекціонер творів мист-ва

Власник цукрових заводів

Займався політичною діяльністю

Надавав широку меценатську підтримку





# Меценати і благодійники

## Меценатська діяльність М. Терещенка

Витратив на благодійність 5 млн руб

За гроші Терещенка були зведені будівлі сьогоденних Національного транспортного університету, Київського національного університету імені Карпенка-Карого, Національного художнього музею, Київської картинної галереї, лікарні «Охмаддит»



# Василь Симиренко

Власник цукроварних заводів

Меценат



## Христина Алчевська

Заснувала Харківську жіночу недільну школу

У 1896 збудувала для школи будинок вартістю 50 000 карбованців

Популяризувала українську мову, народну пісню, творчість Тараса Шевченка

Вона згуртувала й очолила авторський колектив з укладання 3-томного критико-бібліографічного покажчика «Что читать народу?»



## Особливості розвитку сільського господарства

Розвивається спеціалізація сільськогосподарського виробництва

Скорочується поміщицьке землеволодіння

Соціальне розшарування

Аграрне перенаселення

Масова трудова міграція

## Аграрне перенаселення



Биття селян-бунтівників у Полтавській  
губернії. ХІХ ст.

## Напрямки міграції українців



Сірий клин



Зелений клин

- Від кінця 19 ст. – початку 20 ст. відбувається масова трудова еміграція селян підросійської України до Середньої Азії, Сибіру та Далекого Сходу.
- Потік переселенців з України після побудови Транссибірської залізниці.
- Загальна кількість емігрантів-переселенців з українських земель наприкінці 19 – на початку 20 ст. сягнула кількох мільйонів осіб.

## Особливості кооперативного руху Наддніпрянщини

За ініціативи М. Левицького були створені **хліборобських артілі** – доб-ровільні об'єднаннях селянських господарств для спільного обробітку землі

*«Вся наша земля... об'єднується разом в одне ціле і передається до неподільного та спільного володіння та користування всієї артілі... Все рухоме та нерухоме майно, різні будівлі і т. ін. належать нероздільно і перебувають у спільному користуванні всієї артілі... Кожне суспільство живе окремо і влаштовує своє хатне життя, як само хоче... Врожай весь обов'язково завозиться ї Микола в один двір... Врожай, після виплати артільних боргів, податків і т. ін., поділяється між усіма учасни-ками по числі робочих душ без різниці статі (причому хлопці 14–17 років і дівчата 13–16 років от-римують половину належного дорослим учасникам)... Щоб наше артільне діло йшло добре, ми всі повинні жити в добрій злагоді, любові та згоді, як брати і як личить справжнім християнам; ми не повинні ані лаятися, ані сваритися, ані пиячити*



Микола Левитський  
(1859–1936)

**Кооператив** — добровільне об'єднання людей, які на пайових засадах спільно займаються певним видом господарської діяльності.