

ПЕРЕКРЕСТКИ И ИХ ВИДЫ

ПЕРЕКРЕСТОК -

- место пересечения, примыкания или разветвления дорог на одном уровне, ограниченное воображаемыми линиями, соединяющими соответственно противоположные, наиболее удаленные от центра перекрестка начала закруглений проезжих частей.

ПОСЛЕДСТВИЯ НАРУШЕНИЙ ПДД ПРИ ПРОЕЗДЕ ПЕРЕКРЕСТКОВ.





ПЕРЕКРЕСТКИ

Регулируемые

перекресток, где
очередность
движения
определяется
сигналами
светофора или
регулирующего.

Нерегулируемые

перекресток, где
очередность
движения не
определяется
сигналами
светофора.

Светофор – это устройство, которое своими световыми сигналами разрешает или запрещает движение транспорта и пешеходов.



**Транспортный
светофор**



**Пешеходный
светофор**

В 1929 году в Москве установили первый в нашей стране светофор с тремя сигналами. Он представлял собой круг, разделенный на три сектора: красный, желтый и зеленый.







ТИПЫ ПЕРЕКРЕСТКОВ

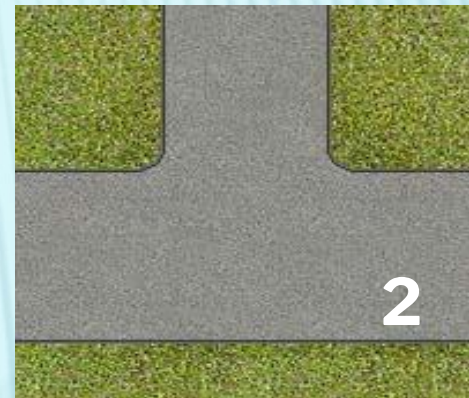
1

Четырехсторонние;



2

Т-образные;



3

Х-образные;



4

У-образные;

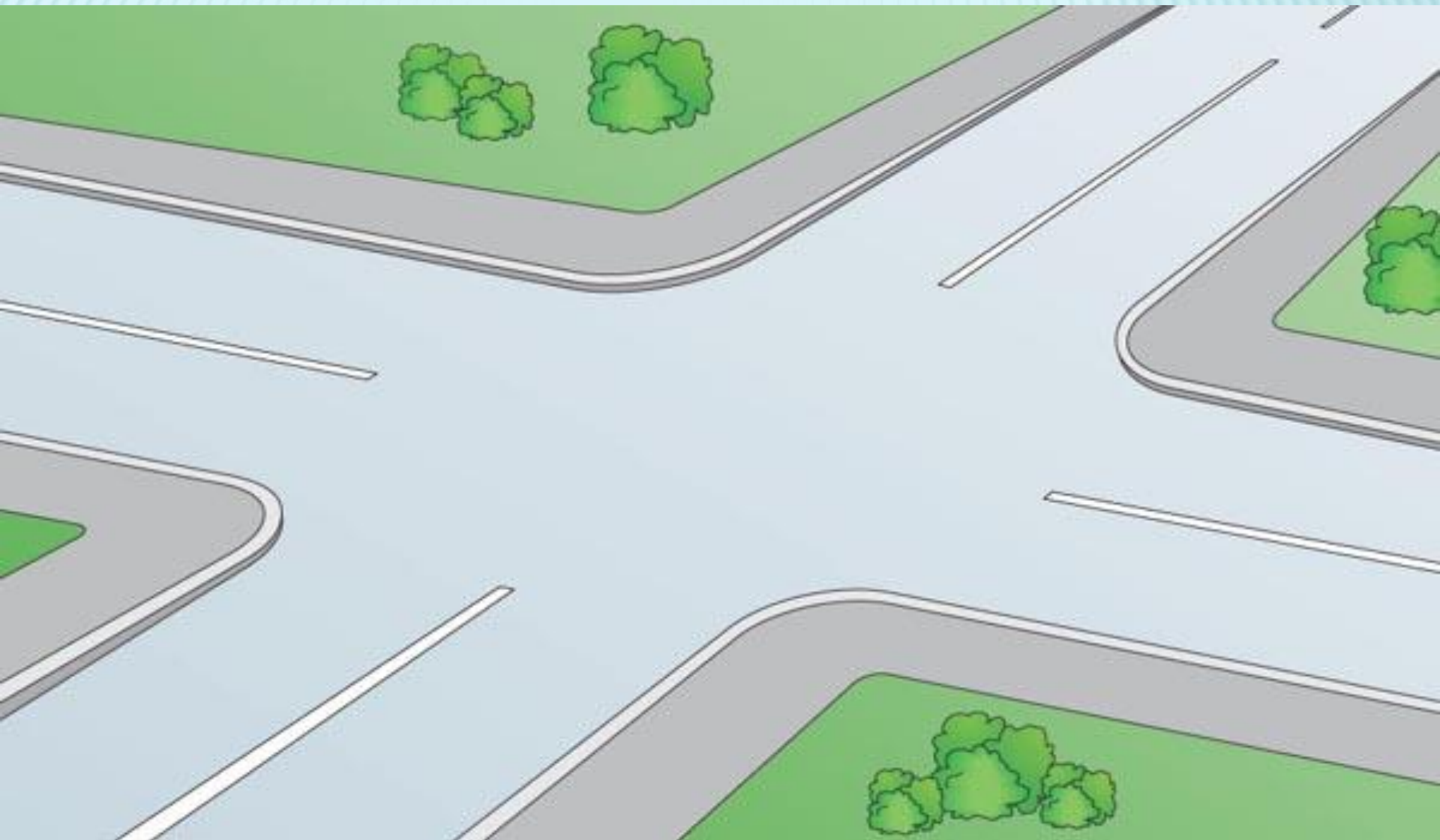


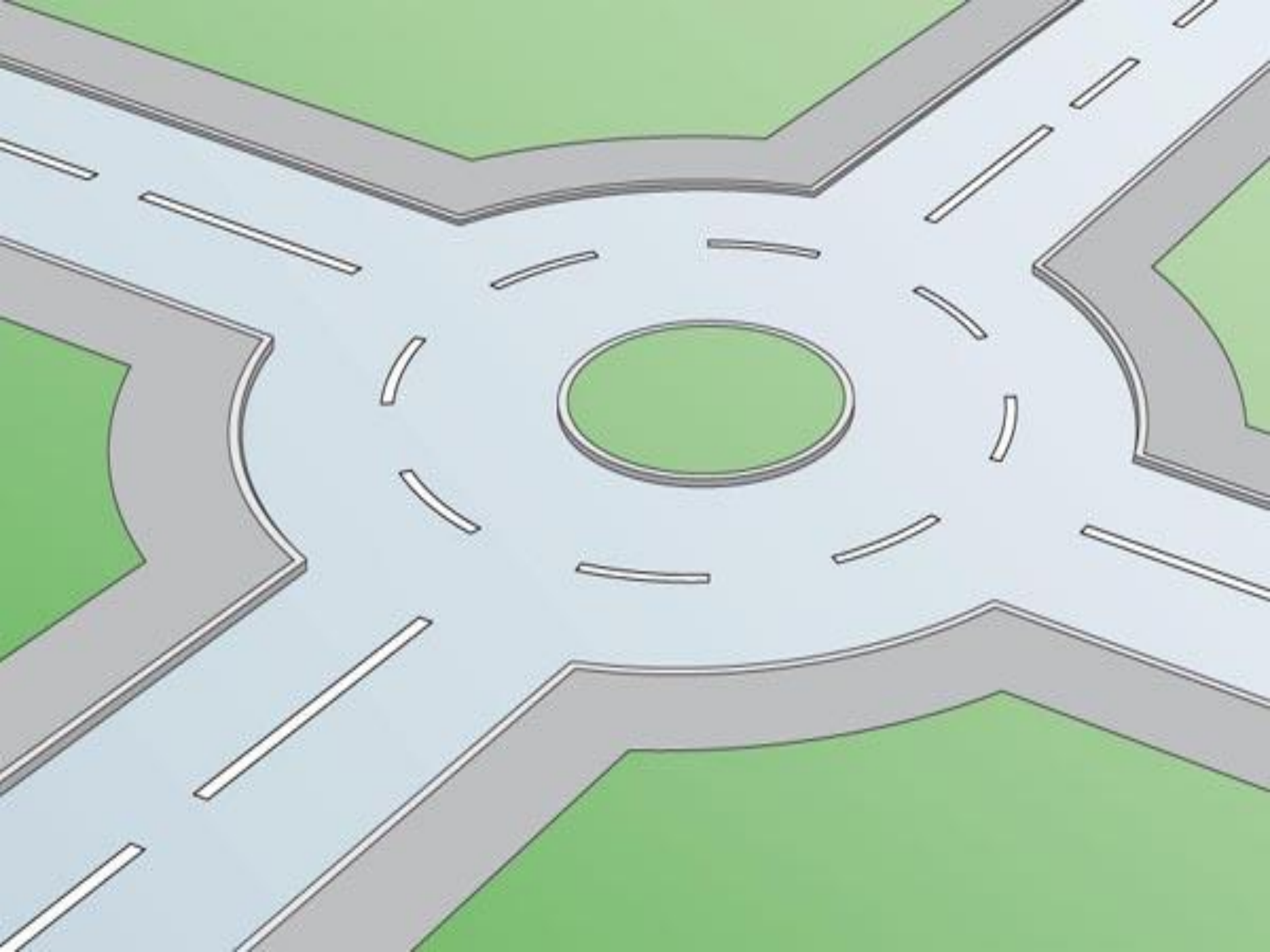
5

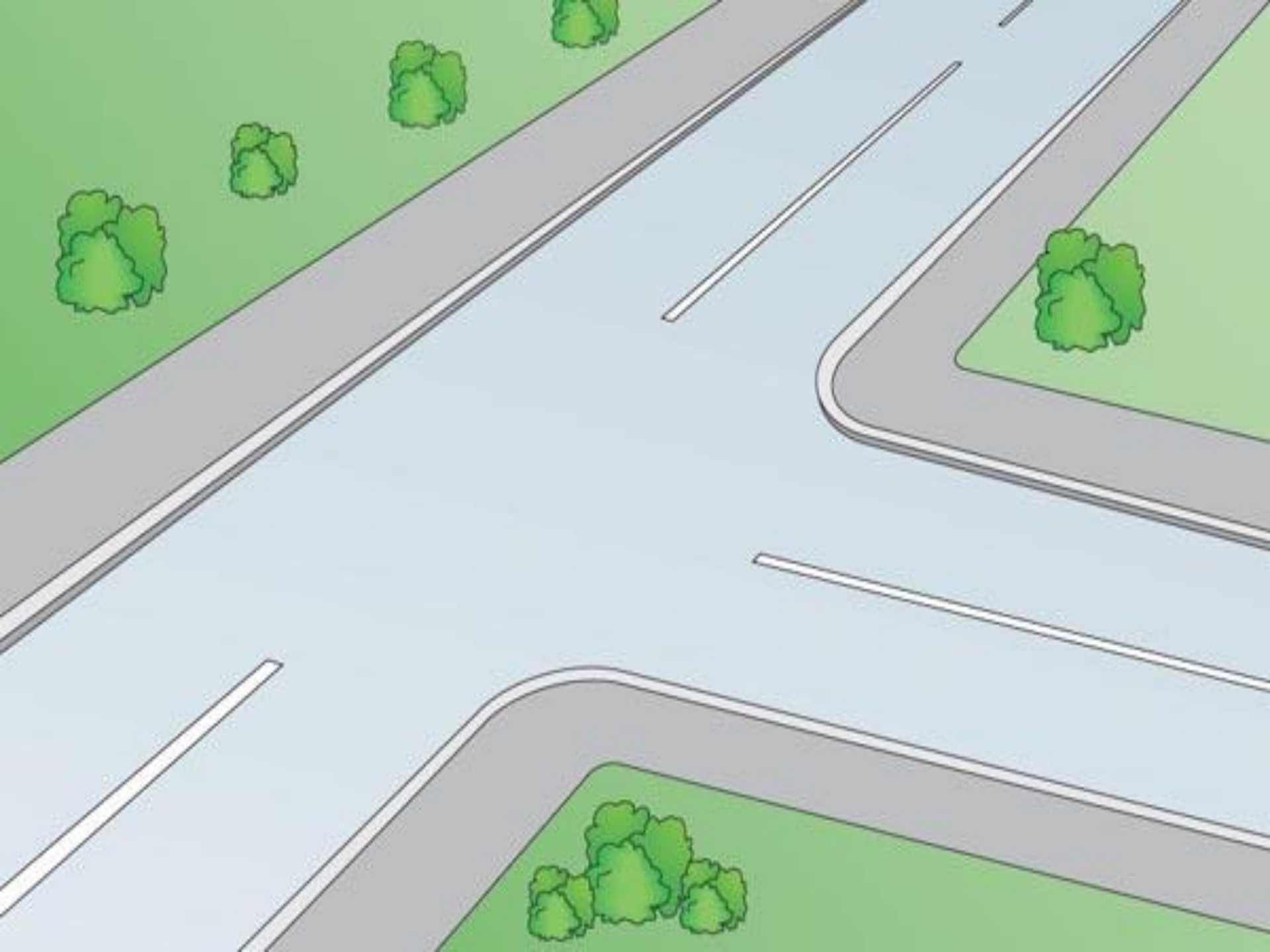
Многосторонние
перекрестки площадей.

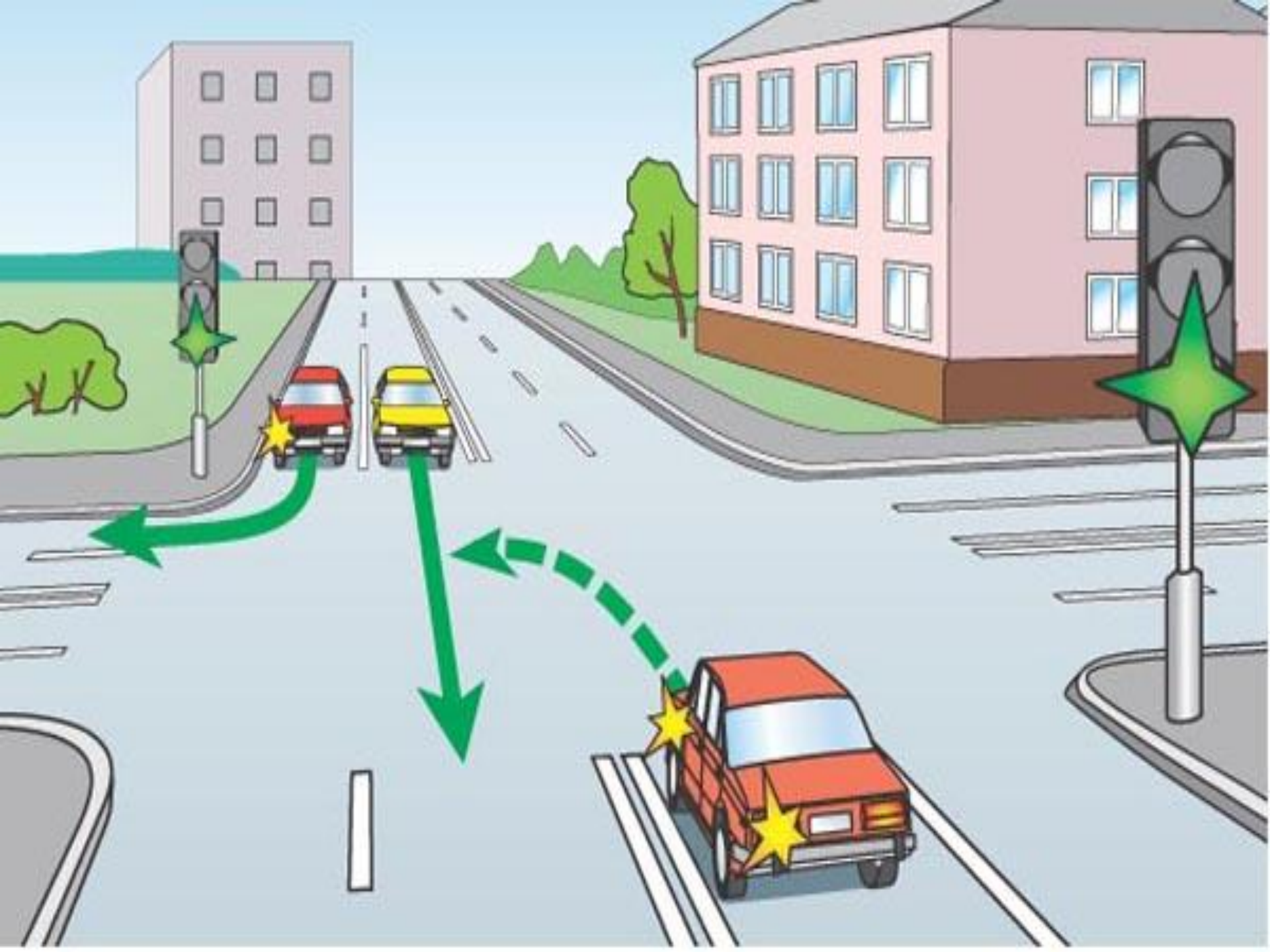


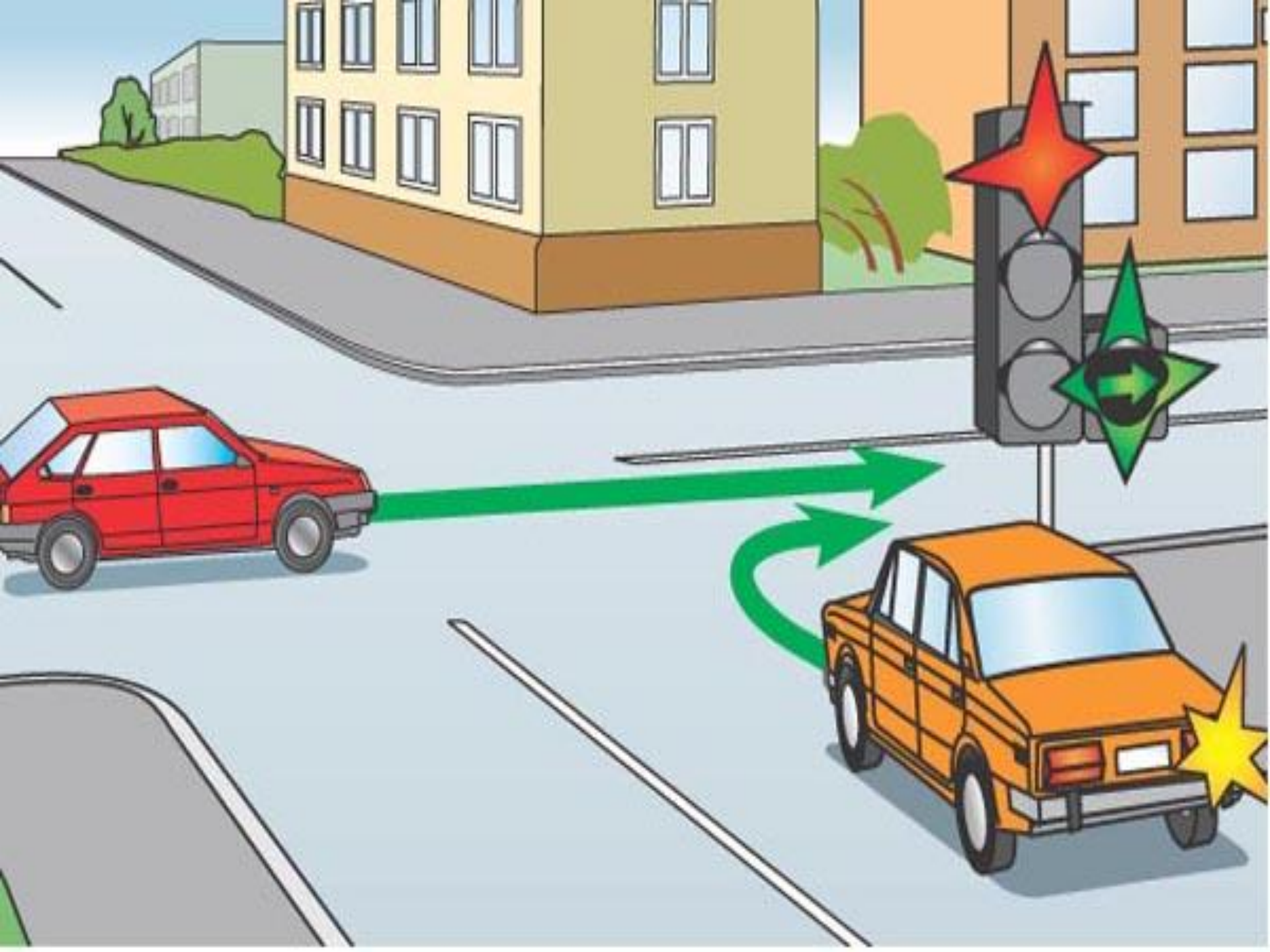
ВИДЫ ПЕРЕКРЕСТКОВ

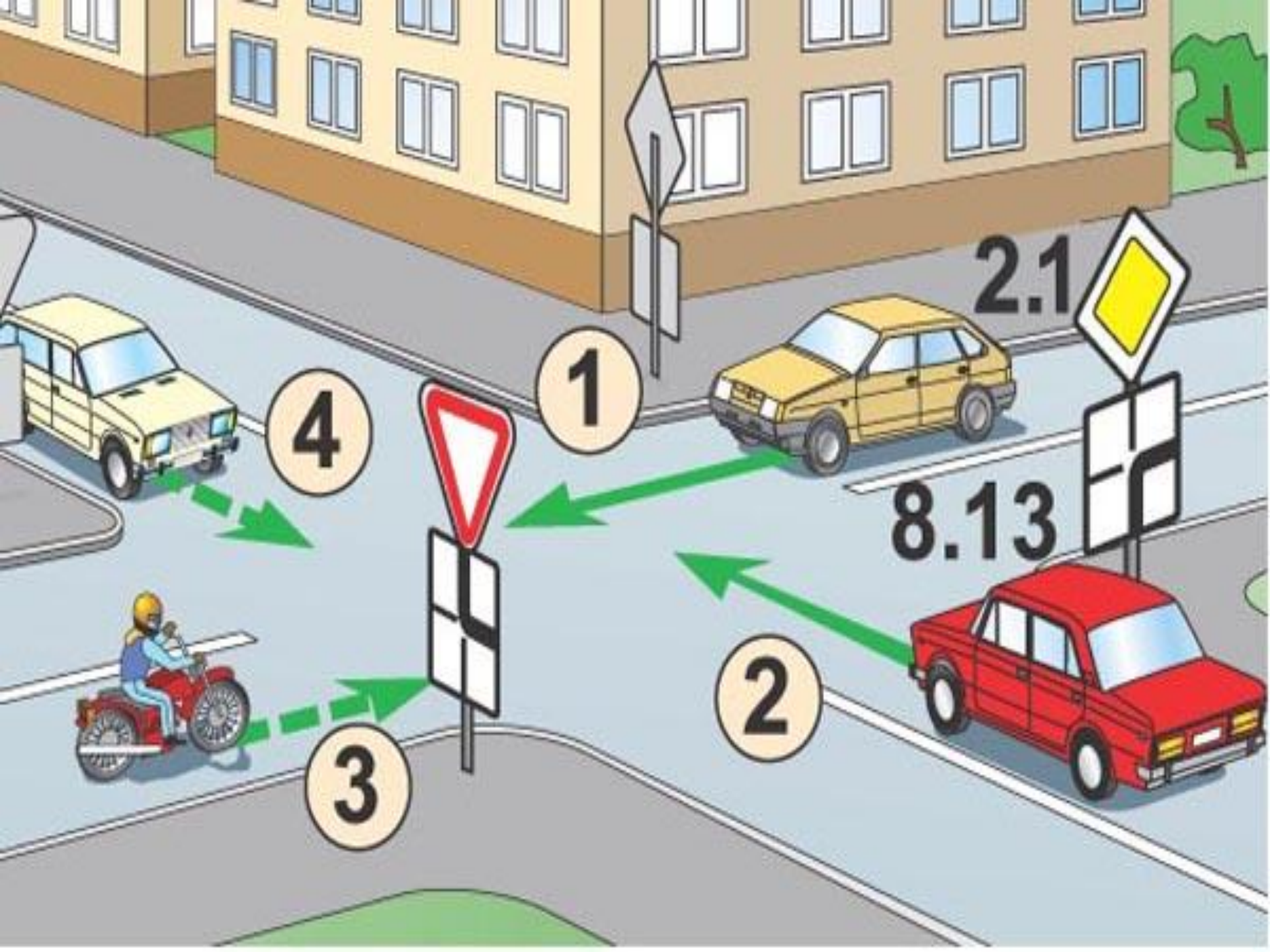


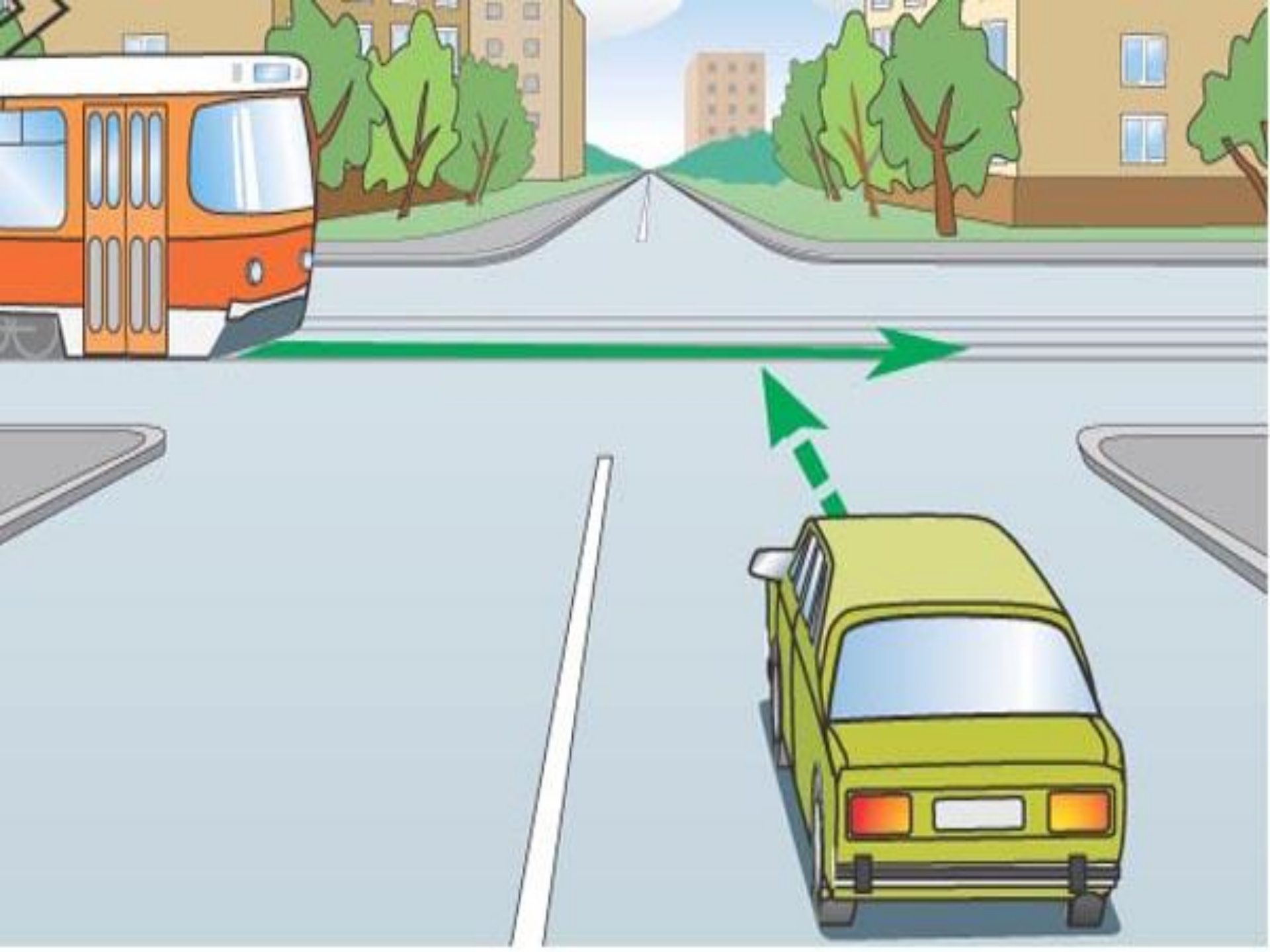


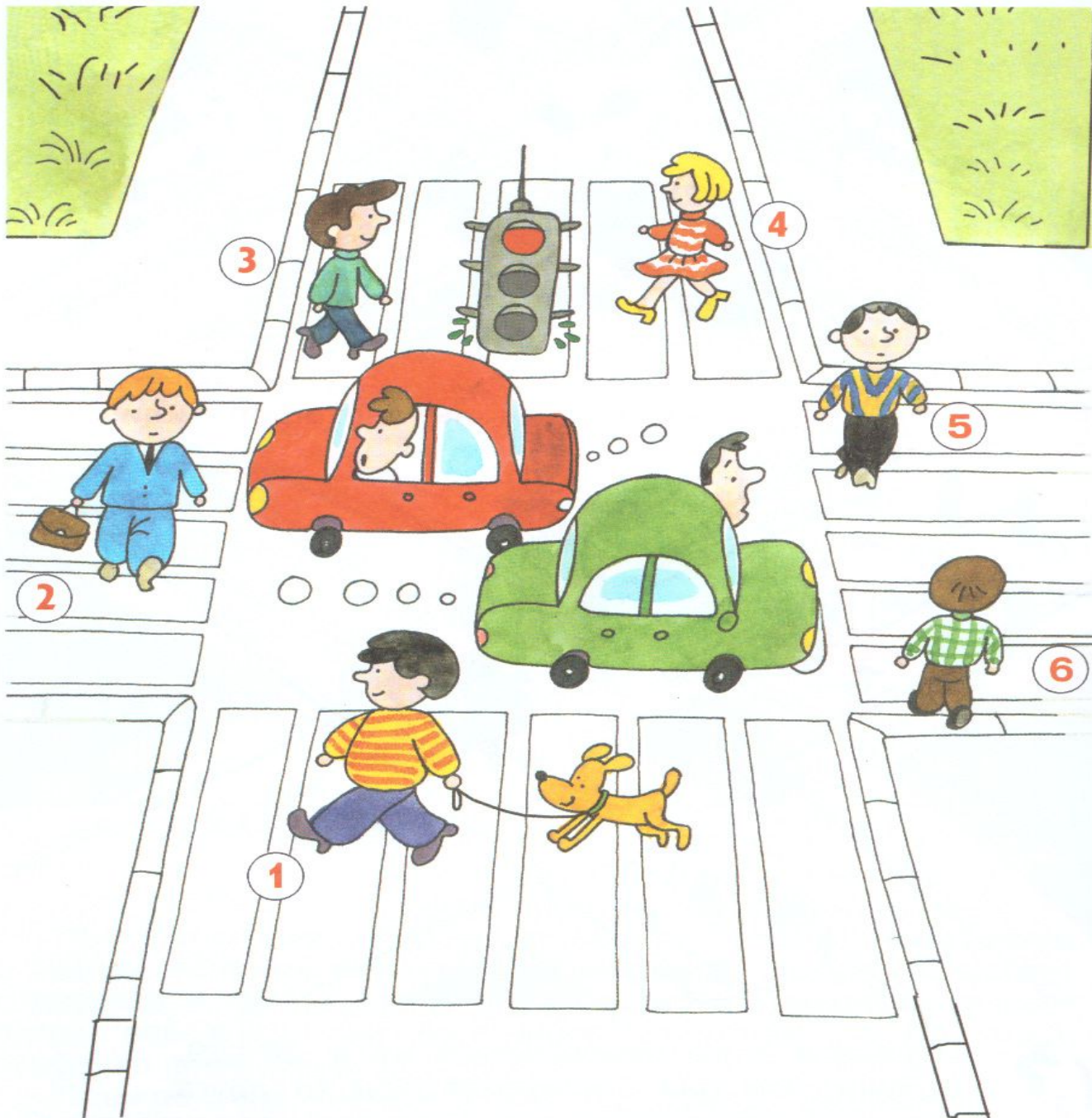


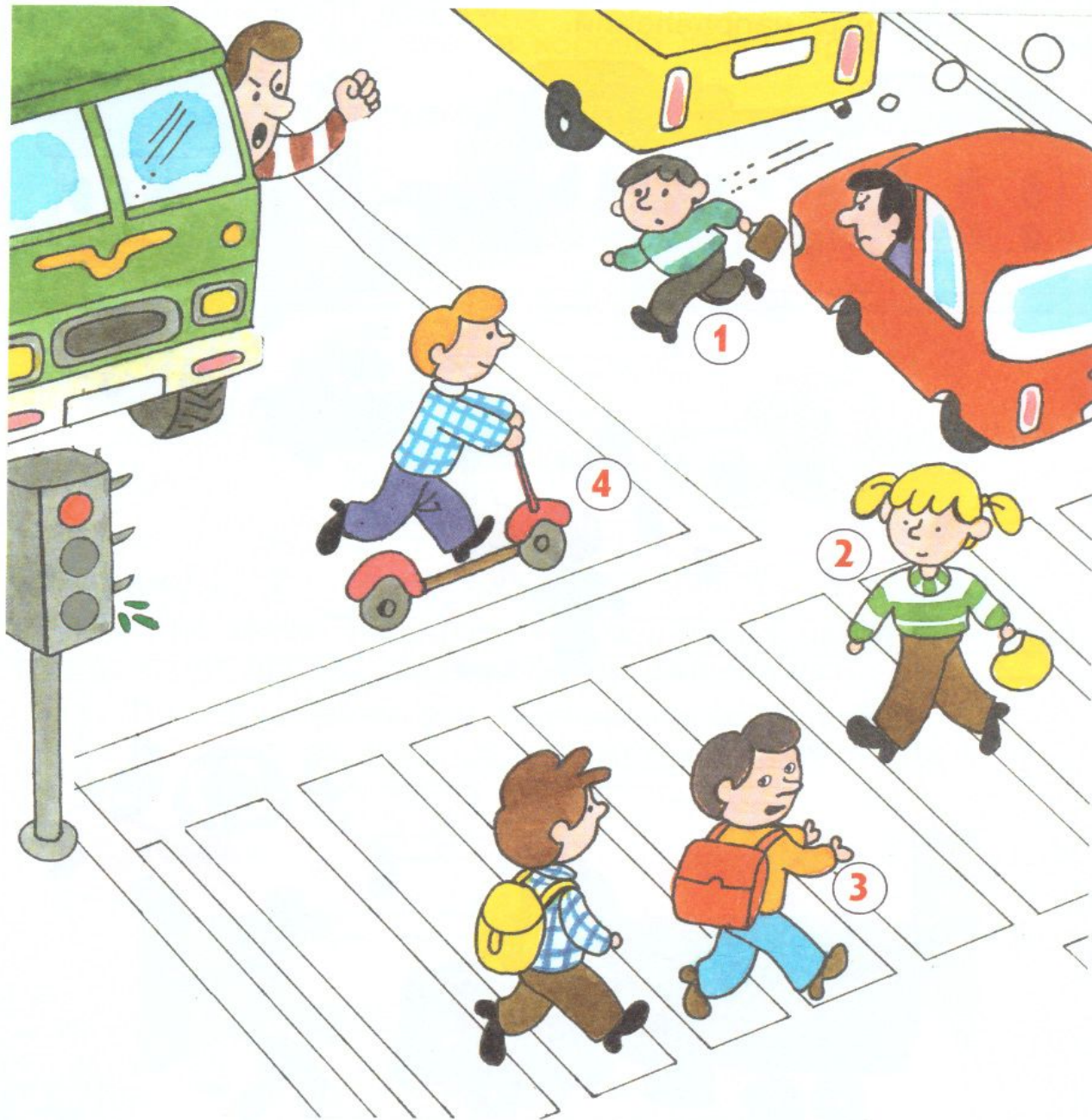




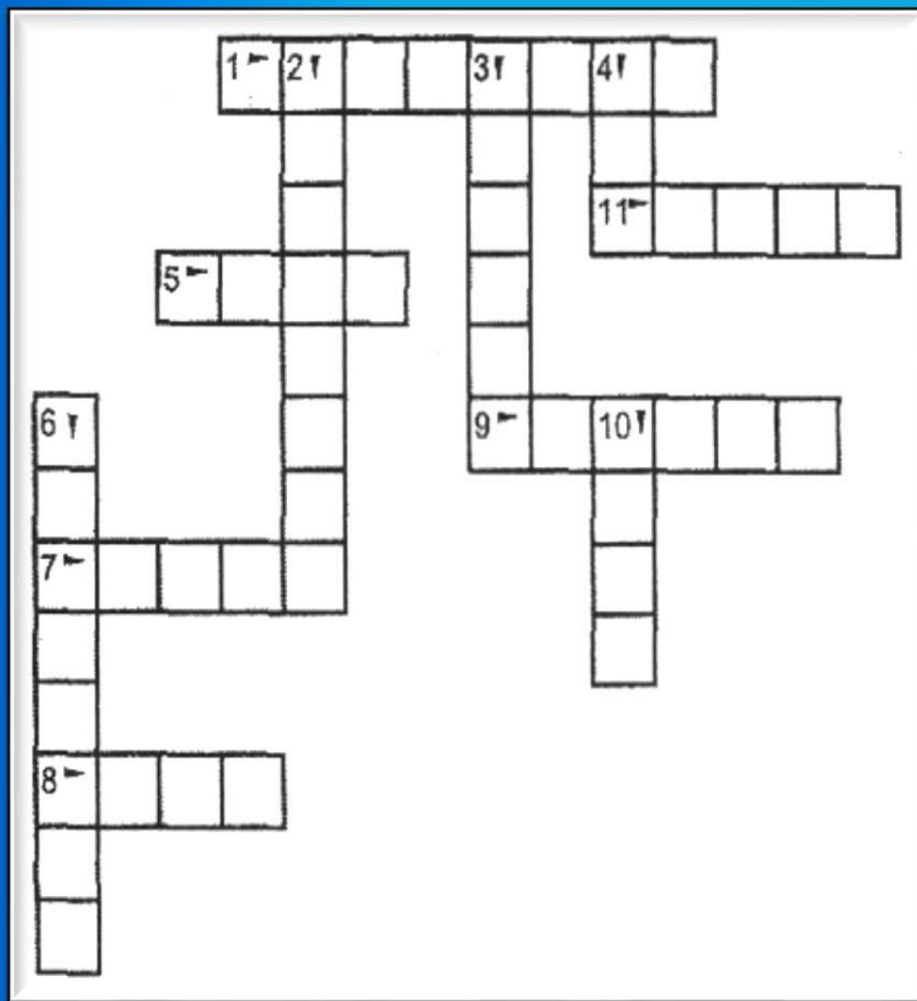








КРОССВОРД



1. Человек, управляющий транспортным средством.
2. Тёплая погода (зимой, ранней весной) с таянием снега, льда.
3. Устройство для остановки транспортного средства.
4. Замёрзшая вода, очень опасная для движения транспорта и пешеходов.
5. Зимний «дождь», мешающий участникам движения.
6. Что показывает стрелка спидометра?
7. Время года, когда опавшие листья удлиняют тормозной путь.
8. Дома это используют в пищу, а на улице — для таяния льда.
9. Что спасает от дождя, но мешает видеть дорогу?
10. Время суток, когда участники движения очень плохо видят друг друга.
11. Частое явление природы, ухудшающее обстановку на дорогах

ПЕРЕКРЕСТКИ.



На перекрёстках
большое движение.

Это самое опасное
место.

Пешеход здесь
должен быть особенно
внимательным и осто-
рожным.





Спасибо за внимание!