

**Министерство образования и науки Российской Федерации
(МИНОБРНАУКИ РОССИИ)
НАУЧНО ИССЛЕДОВАТЕЛЬСКИЙ ТОМСКИЙ ГОСУДАРСТВЕННЫЙ УНИВЕРСИТЕТ (ТГУ)
Институт биологии, экологии, почвоведения, сельского и лесного хозяйства
Кафедра экологии, природопользования и экологической инженерии**

**ОТЧЕТ О ПРОХОЖДЕНИИ ПРАКТИКИ
по теме
«Проведение мониторинга окружающей среды при
добыче углеводородного сырья»**

Научный руководитель:

К.б.н., д.т.н., профессор

А.М. Адам

Автор работы:

Магистрант группы №01271

А.А. Еремян

ООО «Норд Империал»

Главный офис группы
компаний Imperial Energy

адрес:

634041, Россия, Томская
область,
г. Томск, проспект Кирова,
д. 51 а, стр.15

Тел: +7 (3822) 55 68 68

Факс: +7 (3822) 56 14 74

E-mail: office@imperialenergy.ru



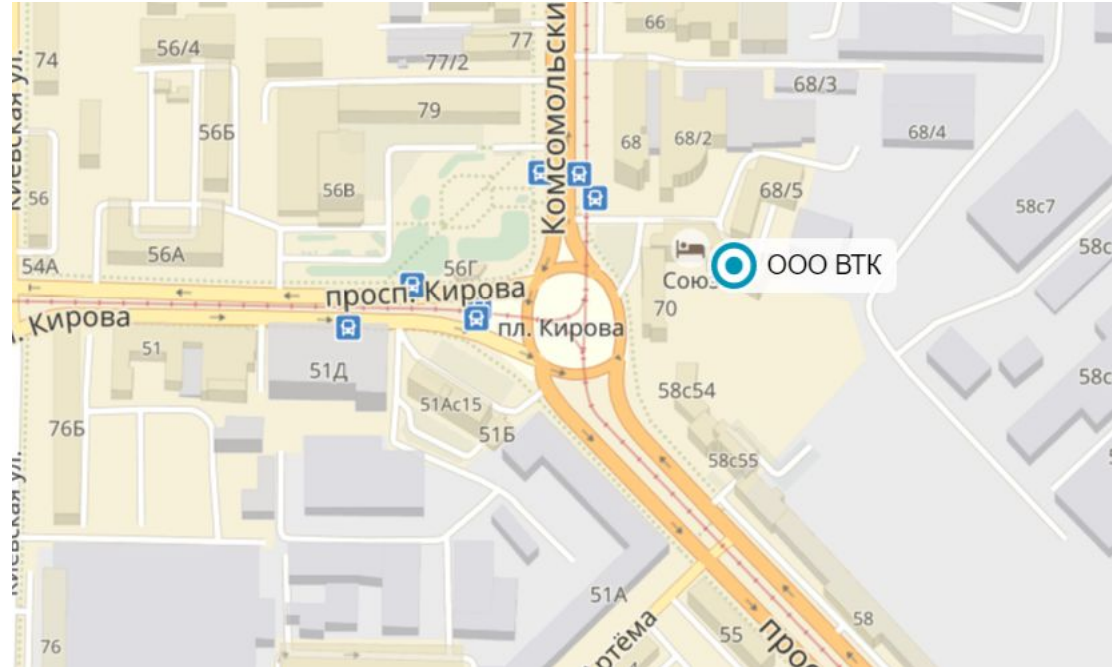
ООО ВТК

Полное название организации:

ОБЩЕСТВО С ОГРАНИЧЕННОЙ
ОТВЕТСТВЕННОСТЬЮ «ВОСТОЧНАЯ
ТРАНСНАЦИОНАЛЬНАЯ
КОМПАНИЯ».

Адрес:

Томская обл, г. Томск, проспект
Комсомольский, д. 70/1.

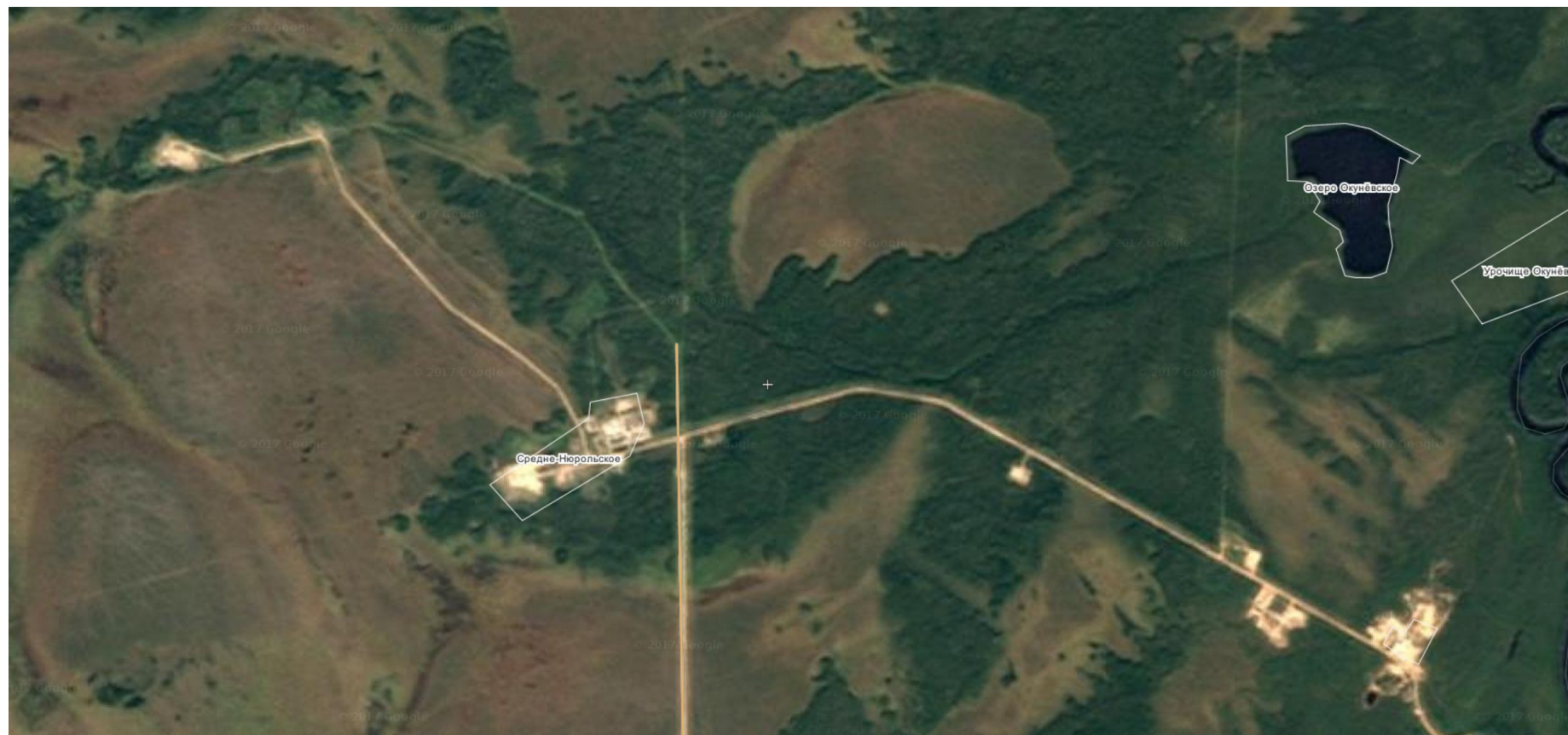


Работа проделанная в ООО «Норд Империял»

- Камеральные работы;
- Сбор информации;
- Обработка данных;
- Анализ материалов.

Средненюрольское месторождение

Координаты:
58°54'0" С.Ш.
77°53'37" В.Д.



Хвойное месторождение

Координаты:
59°38'00.0" с.ш.
76°42'00.0" в.д.



Работа проделанная индивидуально

- Сбор информации;
- Использование дополнительной литературы;
- Обработка данных;
- Анализ материалов.

Содержание

[Введение](#)

[1 Объекты и методы исследования](#)

[1.1 Краткая физико-географическая характеристика участка](#)

[1.1.1 Климатические условия. Фоновое состояние атмосферного воздуха](#)

[1.2 Методы исследования](#)

[1.2.1 Методы гидрохимических исследований](#)

[1.2.2 Методы проведения мониторинга почв.](#)

[2 Выполнение программы мониторинга](#)

[2.1 Состояние атмосферного воздуха](#)

[2.2 Состояние подземных вод](#)

[2.3 Состояние поверхностных вод](#)

[2.4 Состояние почвенного покрова.](#)

[2.5 Радиометрические исследования](#)

[2.6 Контроль в области обращения с отходами](#)

[2.7 Контроль качества питьевой воды](#)

[2.8 Мониторинг растительности](#)

[2.9 Мониторинг животного мира](#)

[2.10 Мониторинг на объектах утилизации отходов бурения](#)

[Заключение](#)

[Список использованной литературы](#)

**СПАСИБО ЗА
ВНИМАНИЕ!!!**