

ТЕРРИТОРИЯ ВДОЛЬ РЕКИ СУХАЯ ПОД СЕЛЬСКИЙ ТУРИЗМ И ВОССТАНОВЛЕНИЕ
ОЗЁР
В С. ГОНЧАРНОЕ, Г.СЕВАСТОПОЛЬ;

СИТУАЦИОННЫЙ ПЛАН



С.
ГОИЧАРНОЕ

ГЕНЕРАЛЬНЫЙ ПЛАН С
ЗОНАМИ

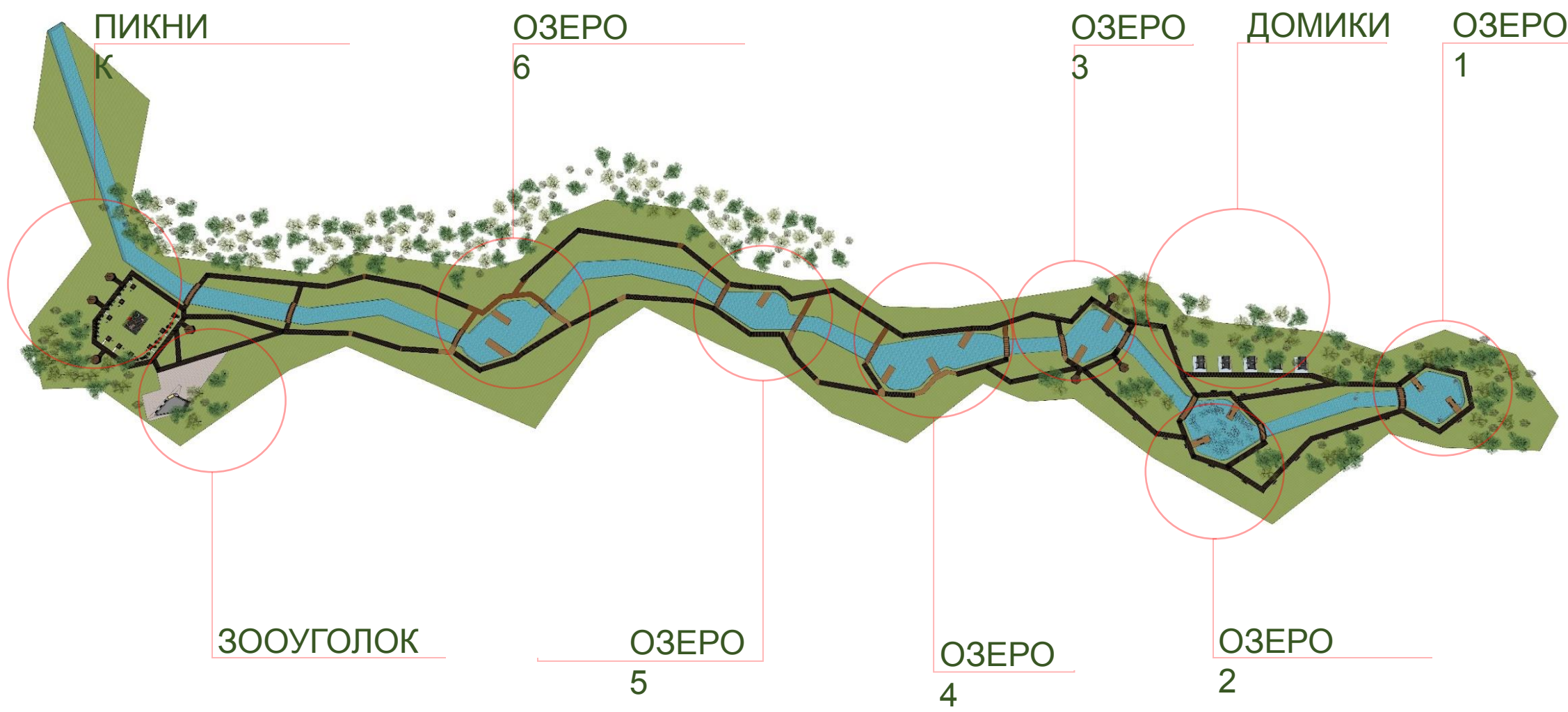
НА СИТУАЦИОННОМ И ГЕНЕРАЛЬНОМ ПЛАНАХ ОБОЗНАЧЕНА РАСЧИЩАЕМАЯ И БЛАГОУСТРАИВАЕМАЯ ТЕРРИТОРИЯ С ПОПЫТКОЙ МАКСИМАЛЬНО СОХРАНИТЬ СУЩЕСТВУЮЩУЮ ЛАНДШАФТНУЮ СИТУАЦИЮ. ПРОАНАЛИЗИРОВАВ , ПРИШЛИ К ВЫВОДУ О ТОМ, ЧТО К СРУБКЕ НЕКОТОРЫХ ДЕРЕВЬЕВ ПРИДЁТСЯ ПРИБЕГНУТЬ , ПОЭТОМУ ПРЕДЛАГАЮТСЯ МАЛЫЕ АРХИТЕКТУРНЫЕ ФОРМЫ БЕЗОТХОДНОГО ПРОИЗВОДСТВА(аналоги + предлагаемые маф прилагаются) ИЗ ДЕРЕВА.

КАЖДОЕ ОЗЕРО ОБУСТРОЕНО ПРОГУЛОЧНЫМИ ТРОПАМИ , СОЕДИНЯЮЩИМИ МЕЖДУ СОБОЙ ВСЕ ЗОНЫ ОТДЫХА, ЛАВОЧКАМИ, ОСВЕЩЕНИЕМ, УРНАМИ, РЫБАЦКИМИ МОСТИКАМИ И ПОМОСТАМИ.

ЗООУГОЛОК ПОДРАЗУМЕВАЕТ ПОД СОБОЙ НЕБОЛЬШОЕ ПОМЕЩЕНИЕ С ВОЗМОЖНОСТЬЮ ПРИОБРЕСТИ ВСЕ НЕОБХОДИМОЕ ДЛЯ РЫБАЛКИ, А ТАК ЖЕ НЕБОЛЬШУЮ ЭКСПОЗИЦИЮ ДЕКОРАТИВНЫХ ЖИВОТНЫХ И РАСТЕНИЙ.

В ЗОНЕ ПИКНИКА ТЕРРИТОРИЯ РАЗДЕЛЯЕТСЯ НА ГОСТЕВЫЕ БЕСЕДКИ И ОТКРЫТЫЕ БЕСЕДКИ , КОТОРЫЕ ОСНАЩЕНЫ ВСЕМ НЕОБХОДИМЫМ ОБОРУДОВАНИЕМ , ТАК ЖЕ НА ДЕТСКУЮ РАЗВЛЕКАТЕЛЬНУЮ ЗОНУ И ПОЛЯНЫ ДЛЯ ДИКОГО ПИКНИКА НА ТРАВЕ

С



Ю

ПИКНИ

К

ОЗЕРО

6

ОЗЕРО

3

ДОМИКИ

ОЗЕРО

1

ЗООУГОЛОК

ОЗЕРО

5

ОЗЕРО

4

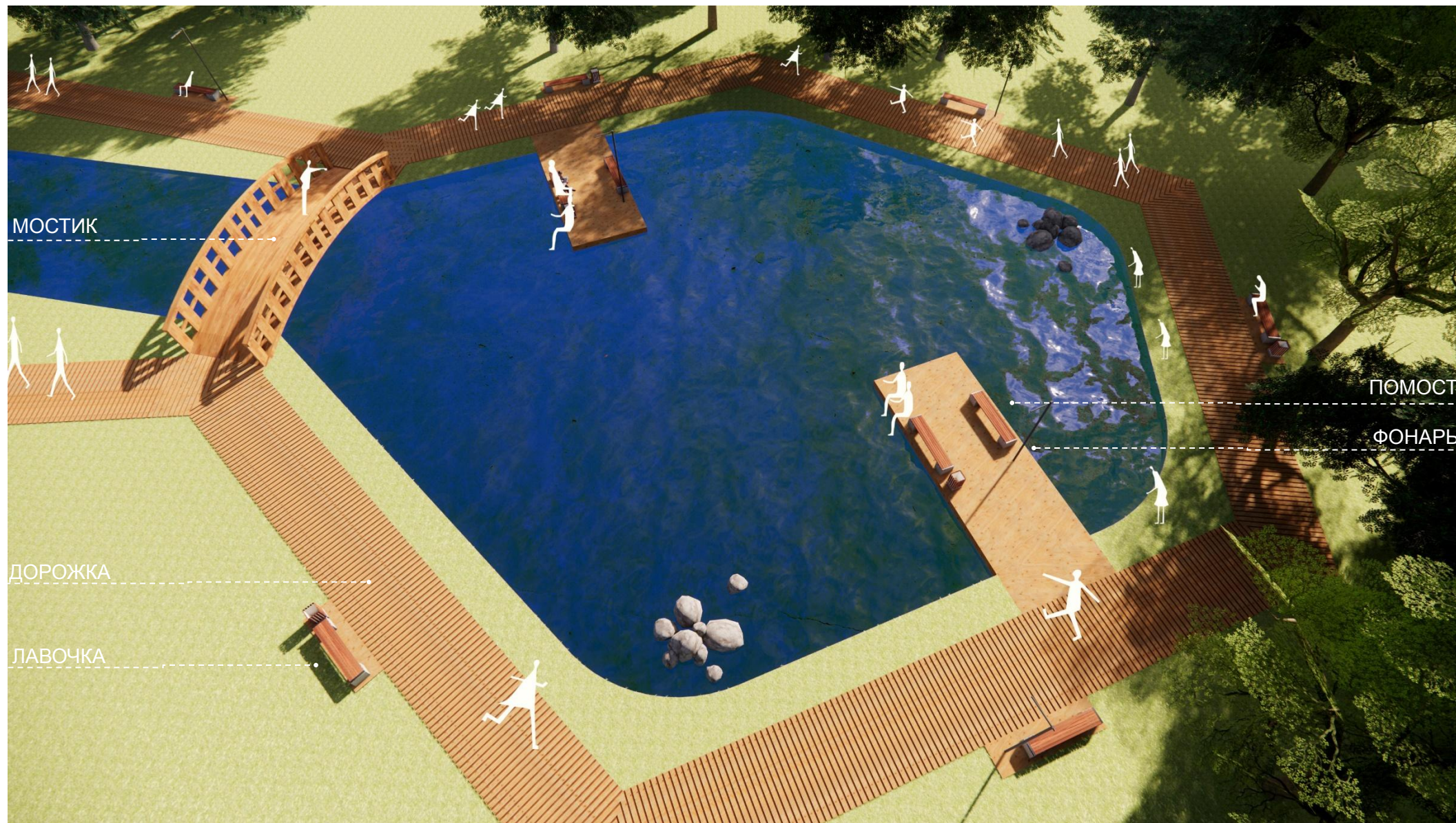
ОЗЕРО

2

ЗОНА 1 ОЗЕРО 1
ПЛОЩАДЬ=800М2







МОСТИК

ДОРОЖКА

ЛАВОЧКА

ПЛОМЕСТЬ

ФОНАРЬ

ЗОНА 2 ОЗЕРО 2
ПЛОЩАДЬ=1017М2



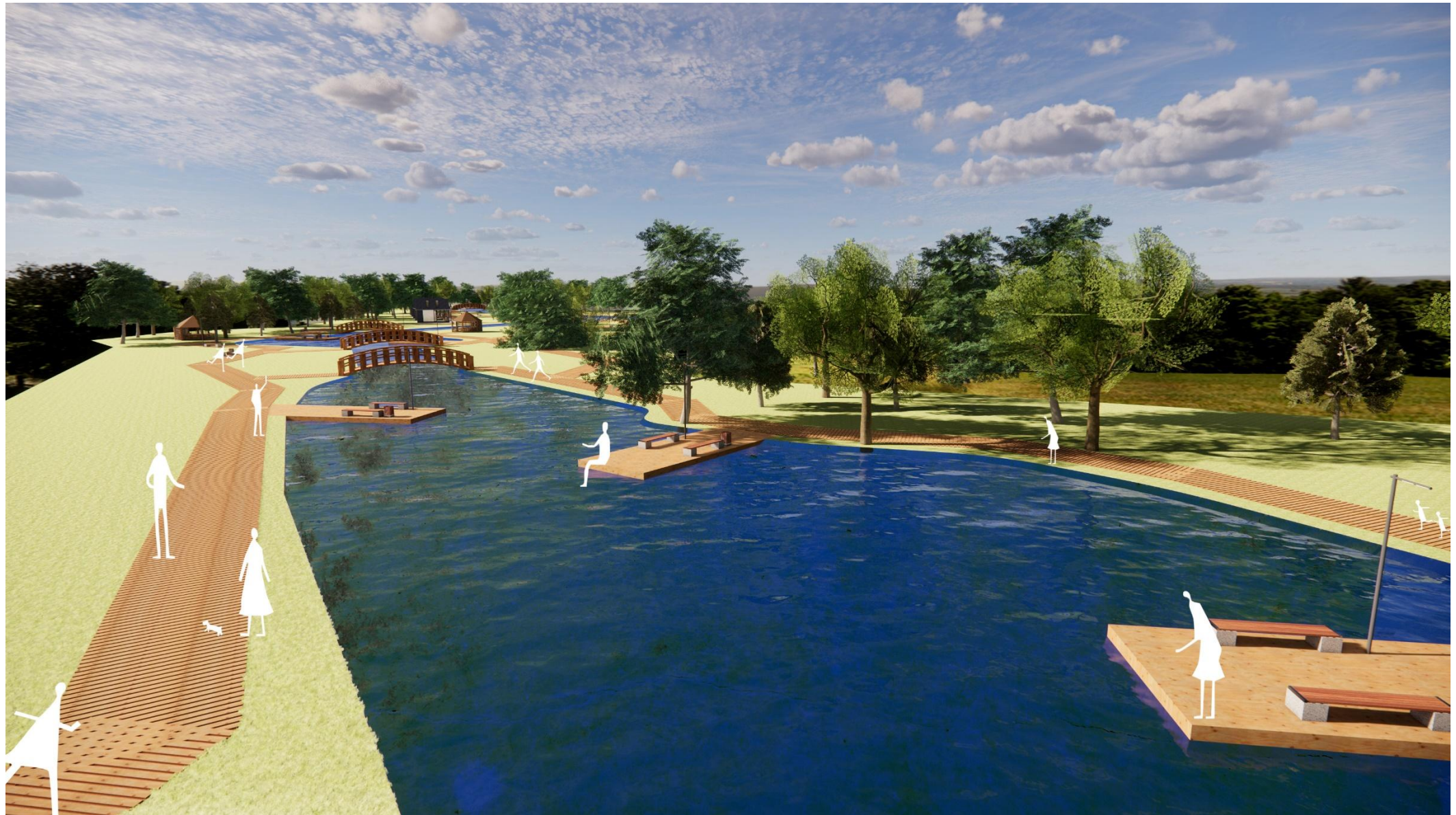


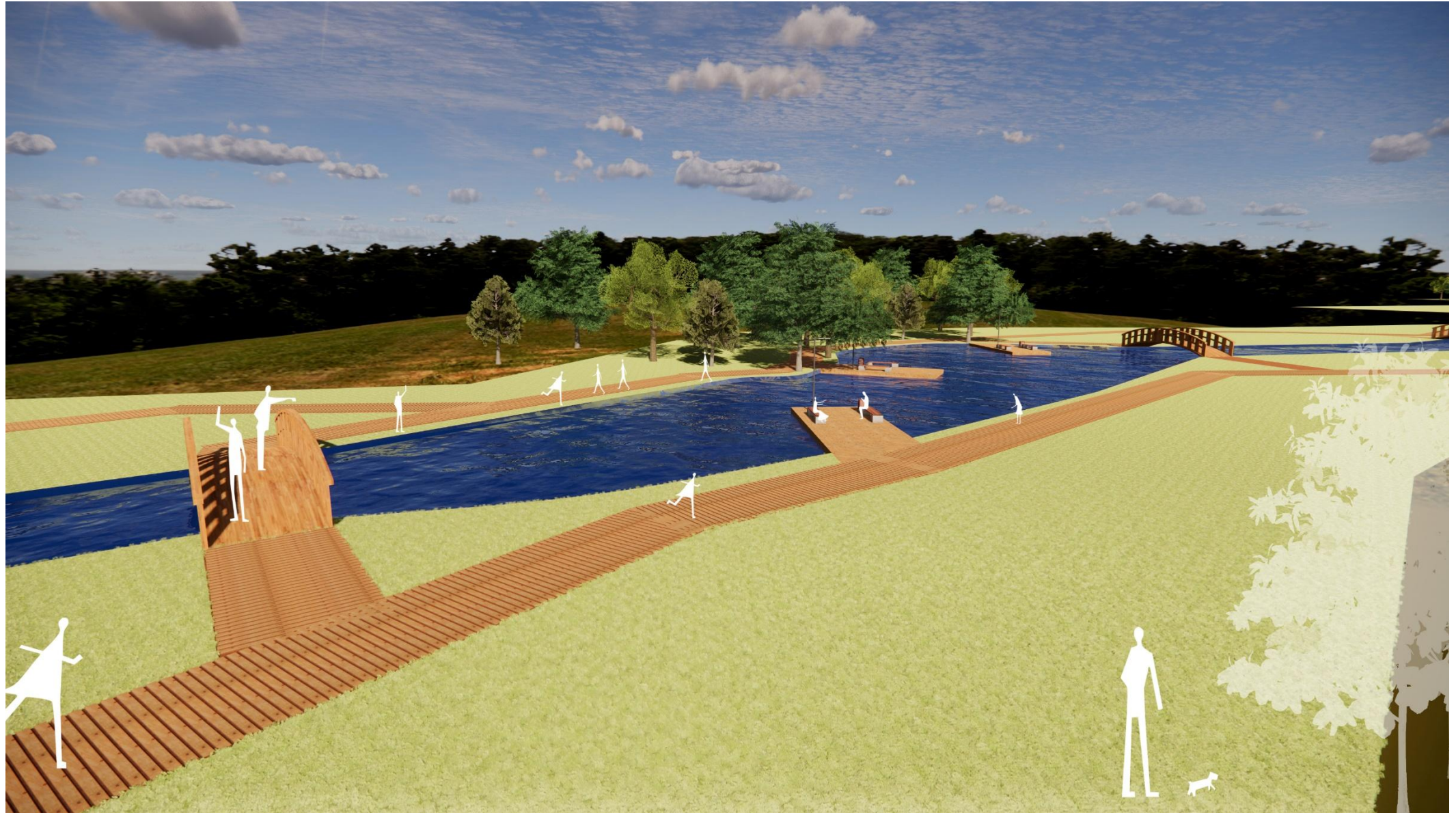
ЗОНА 3 ОЗЕРО 3
ПЛОЩАДЬ=706М2





ЗОНА 4 ОЗЕРО 4
ПЛОЩАДЬ=1500М2





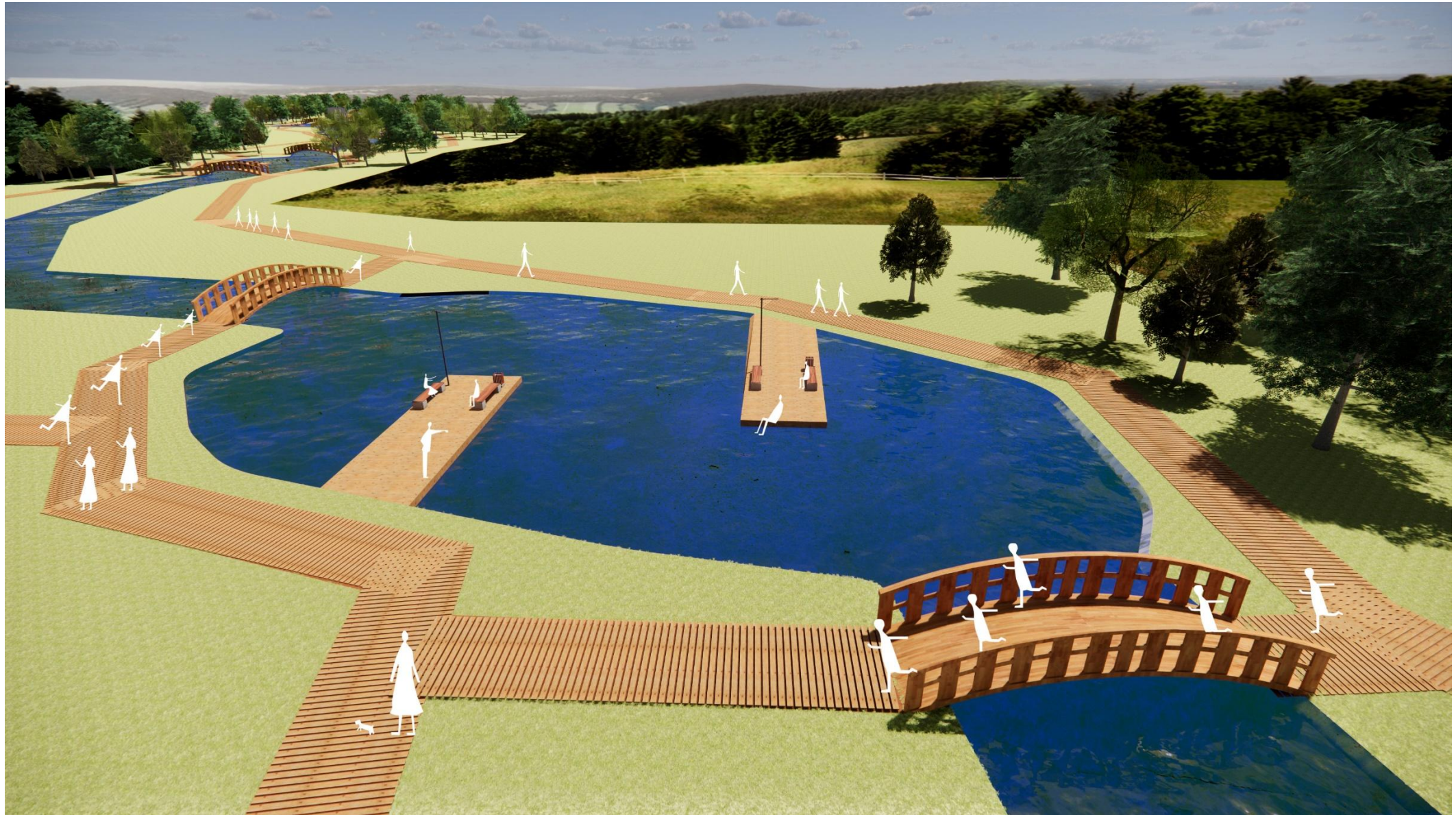
ЗОНА 5 ОЗЕРО 5
ПЛОЩАДЬ=720М2



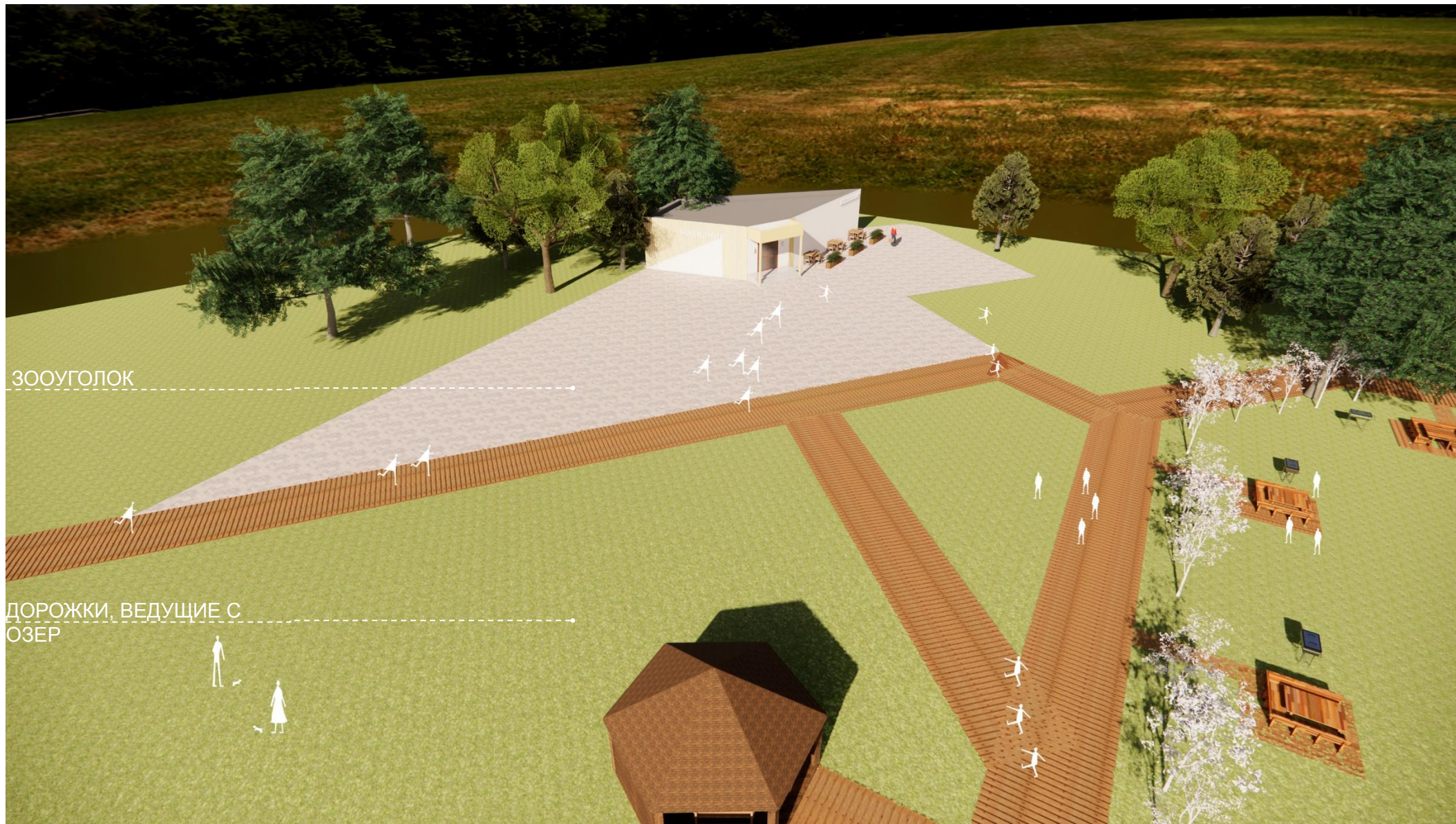


ЗОНА 6 ОЗЕРО 6
ПЛОЩАДЬ=1000М2



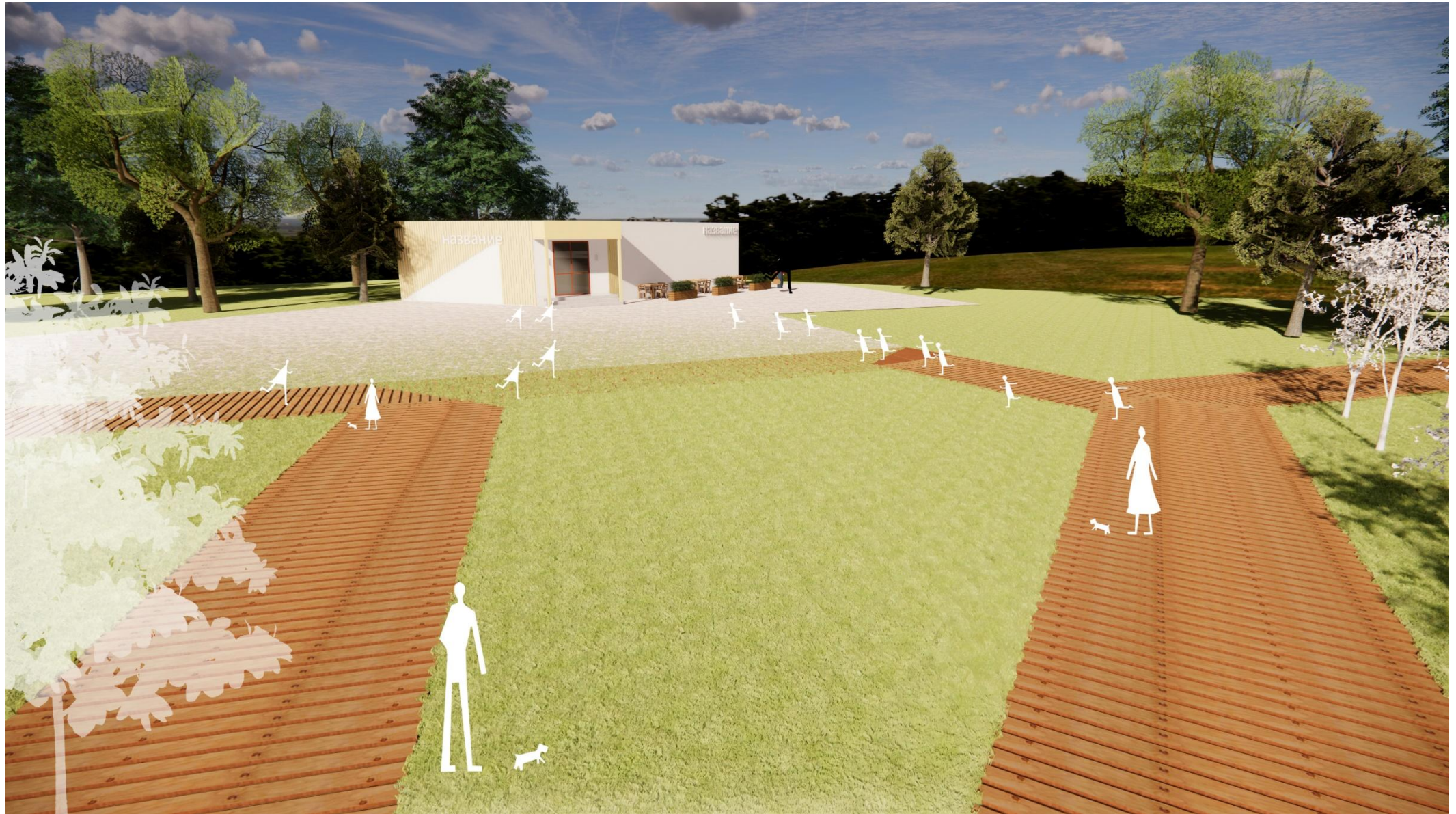


ЗОНА 7 ЗООУГОЛОК



ЗООУГОЛОК

ДОРОЖКИ, ВЕДУЩИЕ С
ОЗЕР



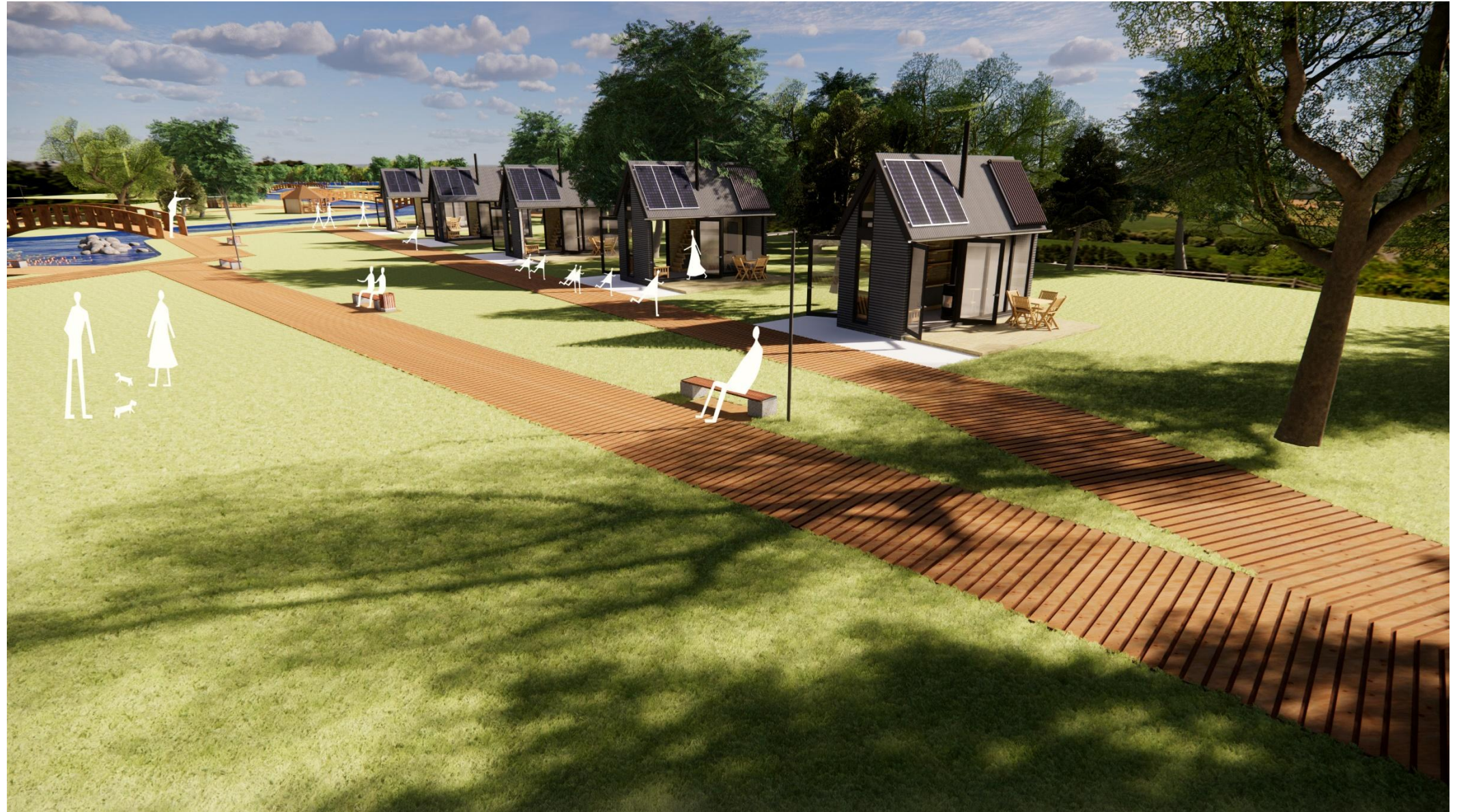
ЗОНА 8 МЕСТО ДЛЯ
ПИКНИКА





ЗОНА 9 ГОСТЕВЫЕ
ДОМИКИ





АНАЛОГИ
МАФ

