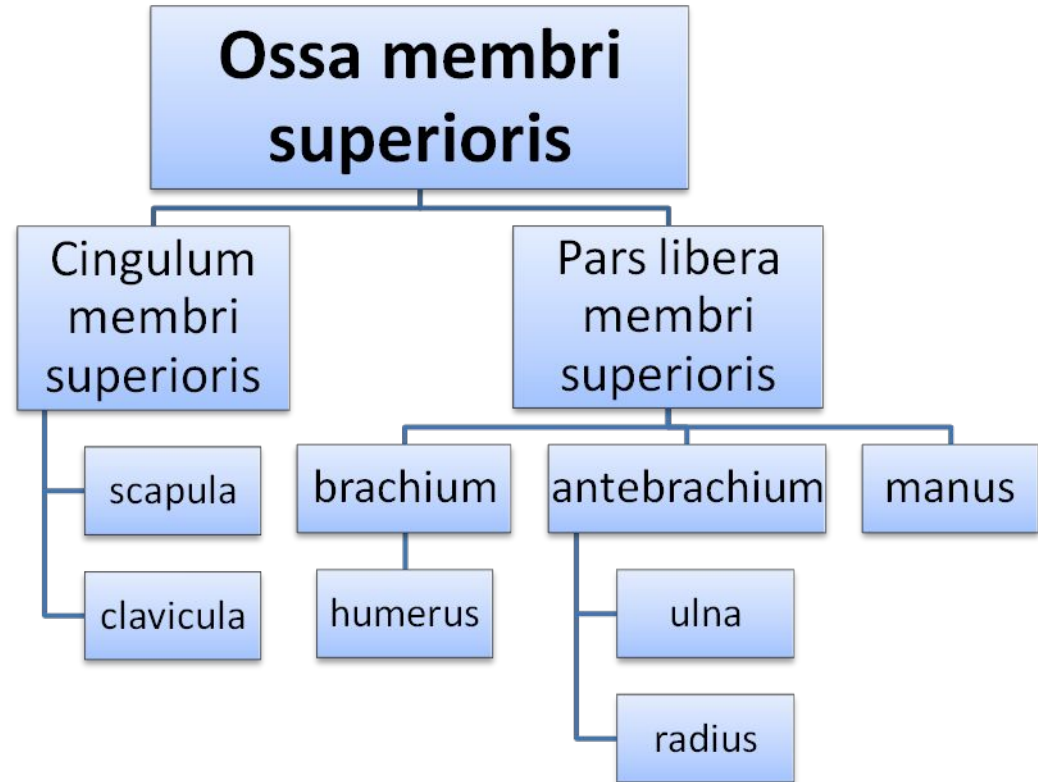
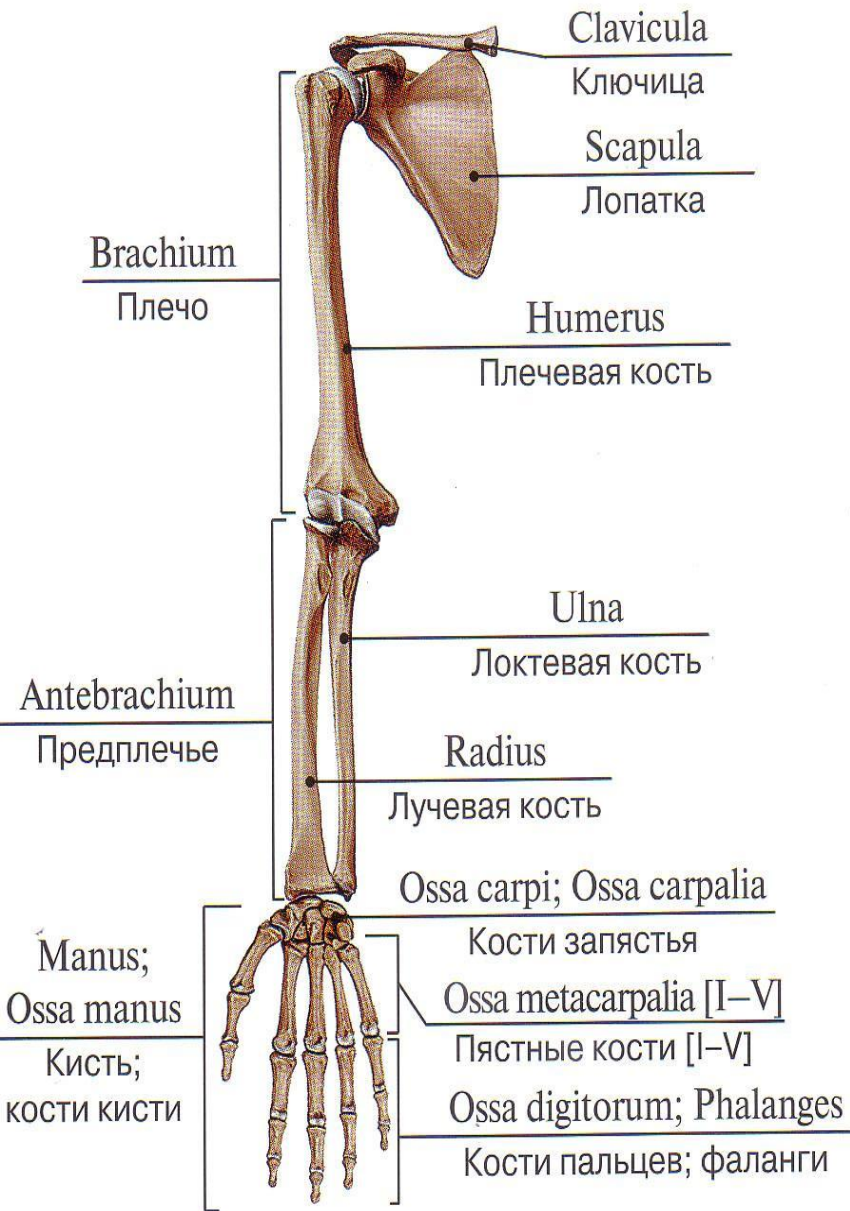
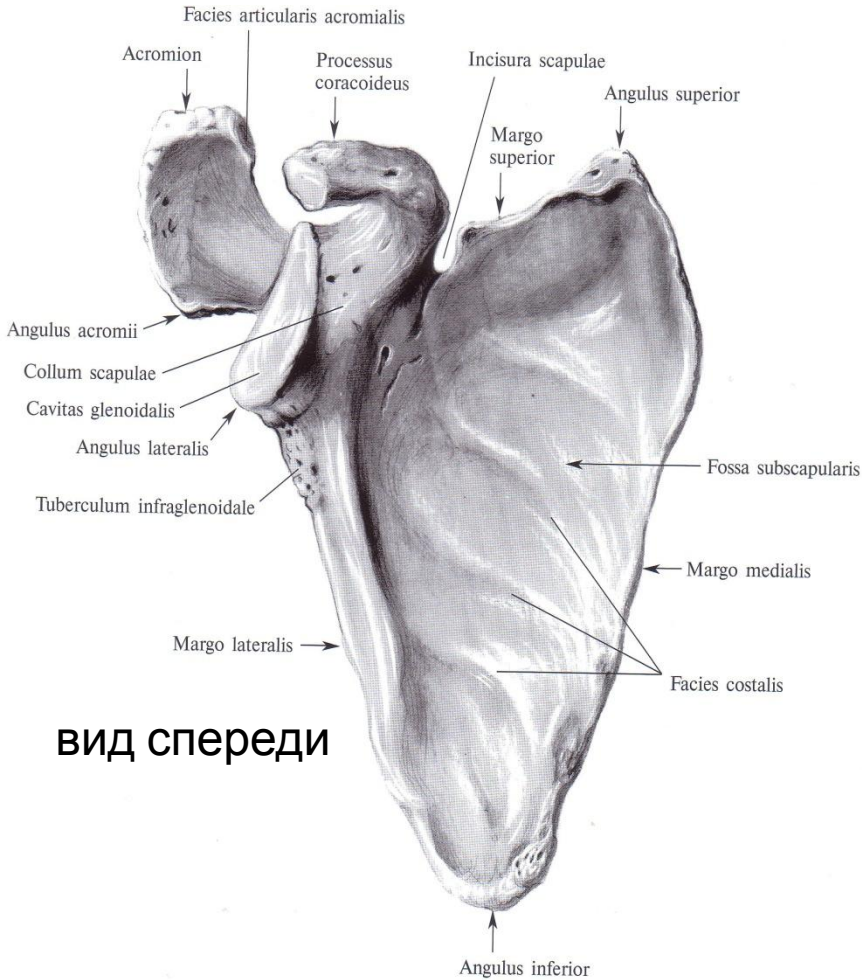


***«Функциональная анатомия
костей верхней конечности; кости
плечевого пояса и свободной
части»***

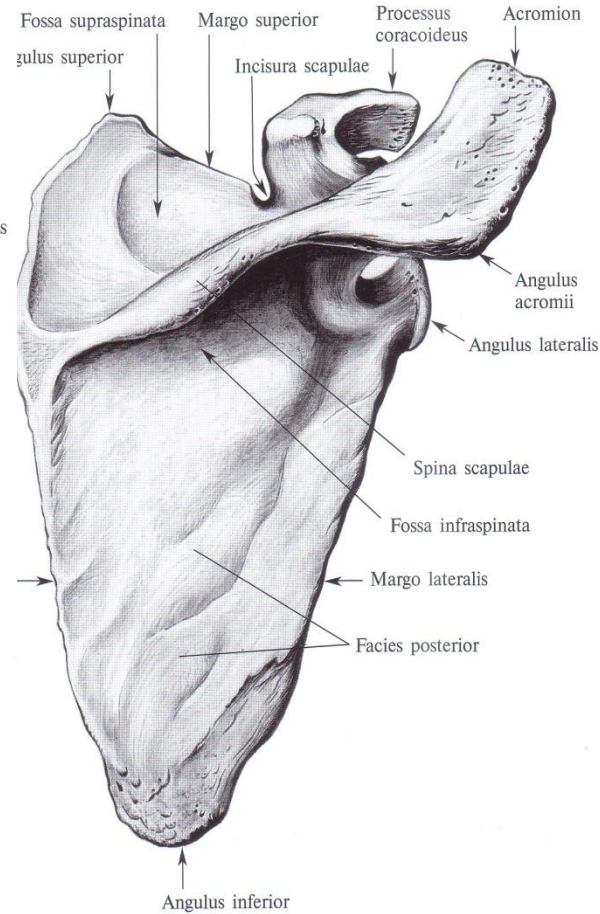


CINGULUM MEMBRI SUPERIORIS

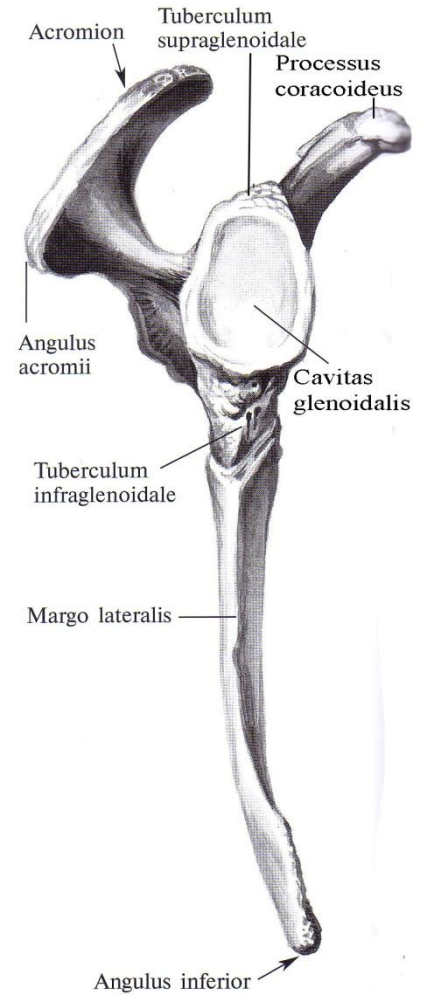
scapula



вид спереди



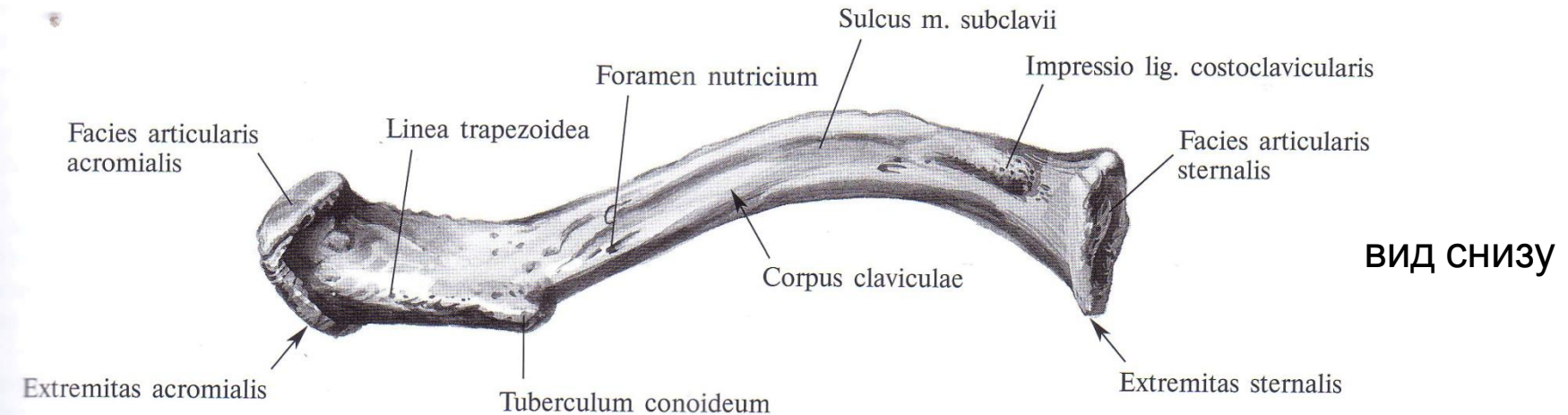
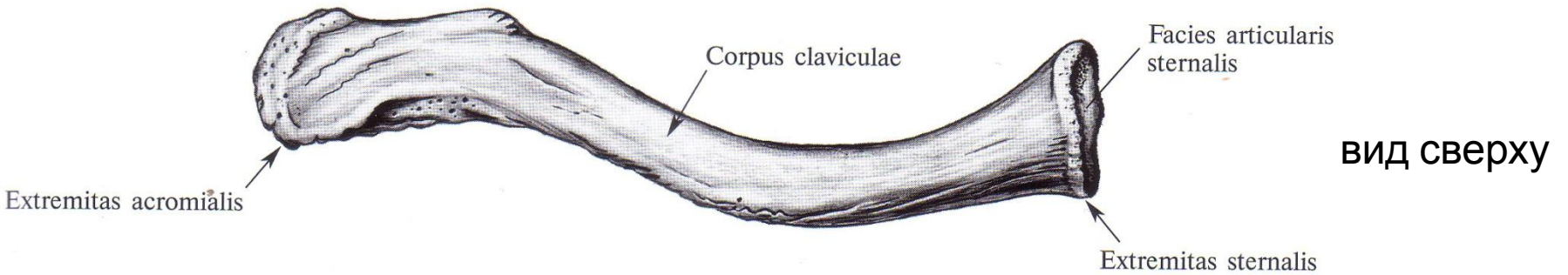
вид
сзади



латеральный
край

CINGULUM MEMBRI SUPERIORIS

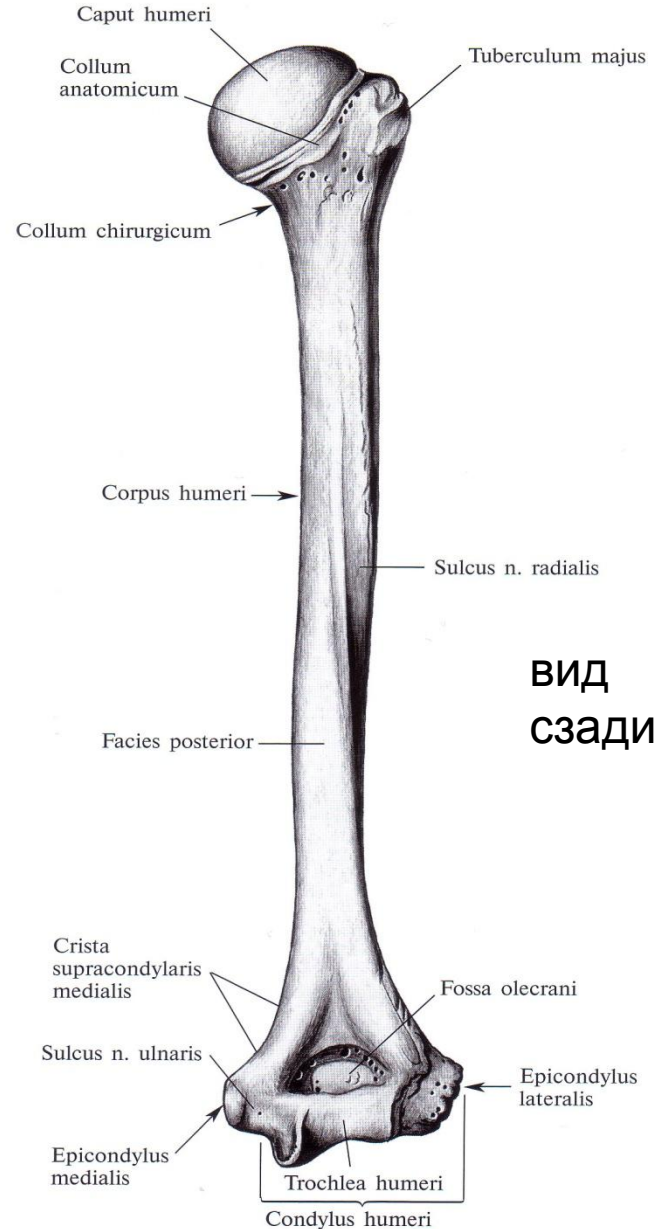
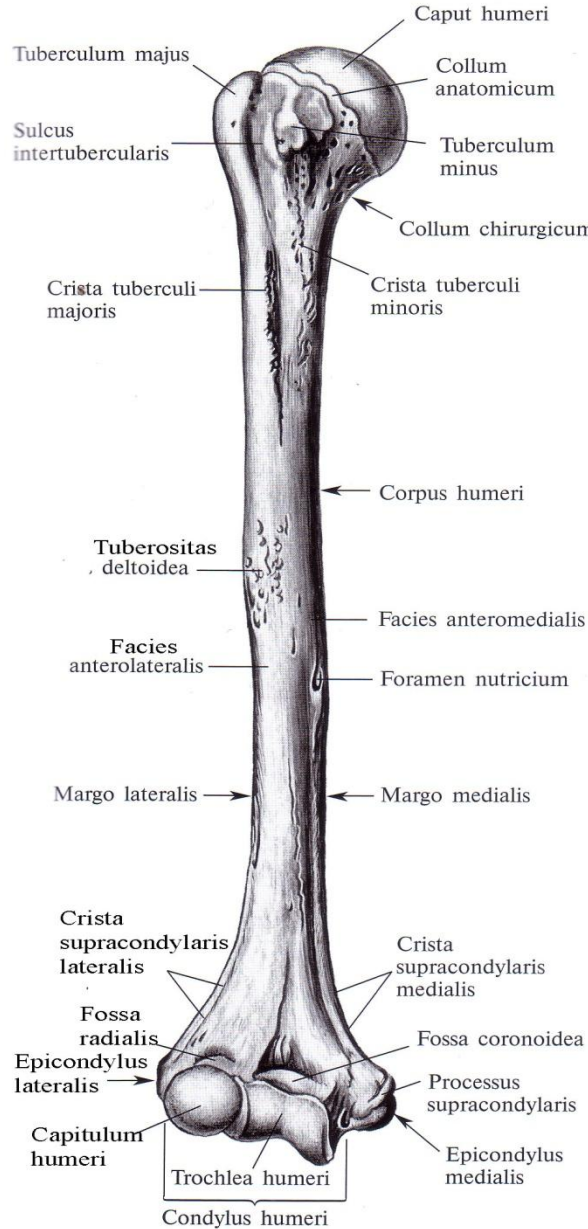
clavicula



PARS LIBERA MEMBRI SUPERIORIS

humerus

ВИД СПЕРЕДИ



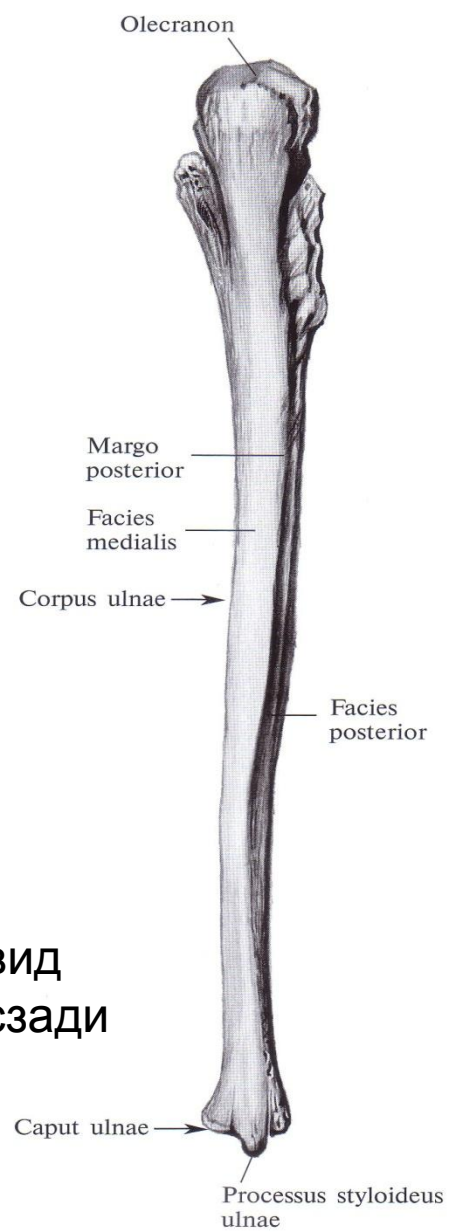
ВИД
СЗАДИ

PARS LIBERA MEMBRI SUPERIORIS

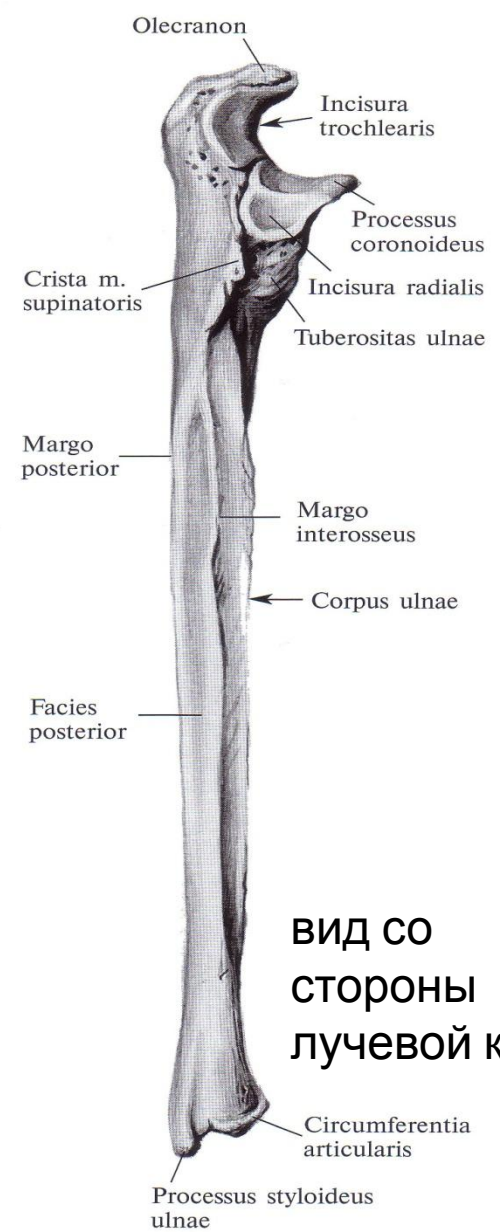
ulna



ВИД СПЕРЕДИ



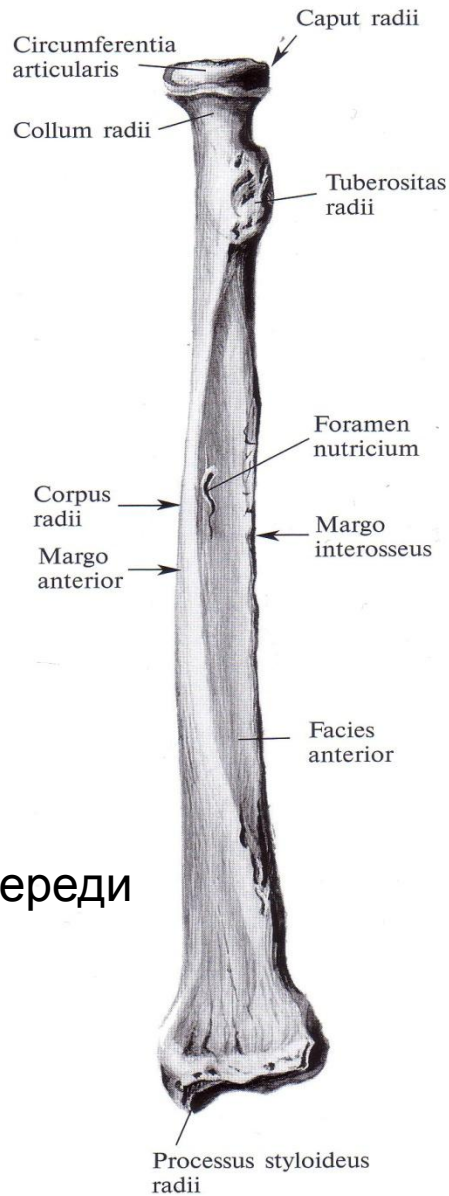
ВИД
СЗАДИ



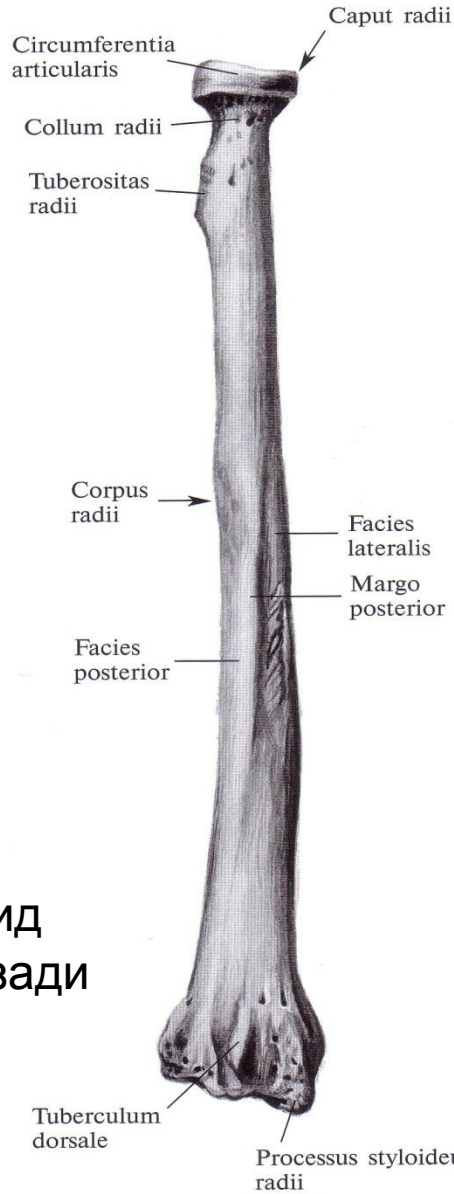
ВИД СО
СТОРОНЫ
ЛУЧЕВОЙ КОСТИ

PARS LIBERA MEMBRI SUPERIORIS

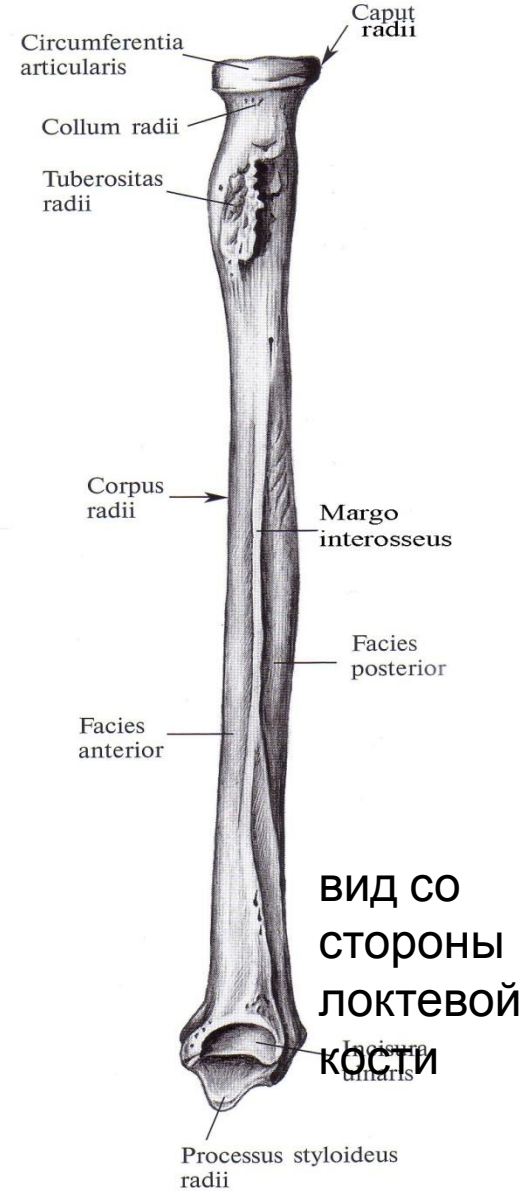
radius



ВИД СПЕРЕДИ

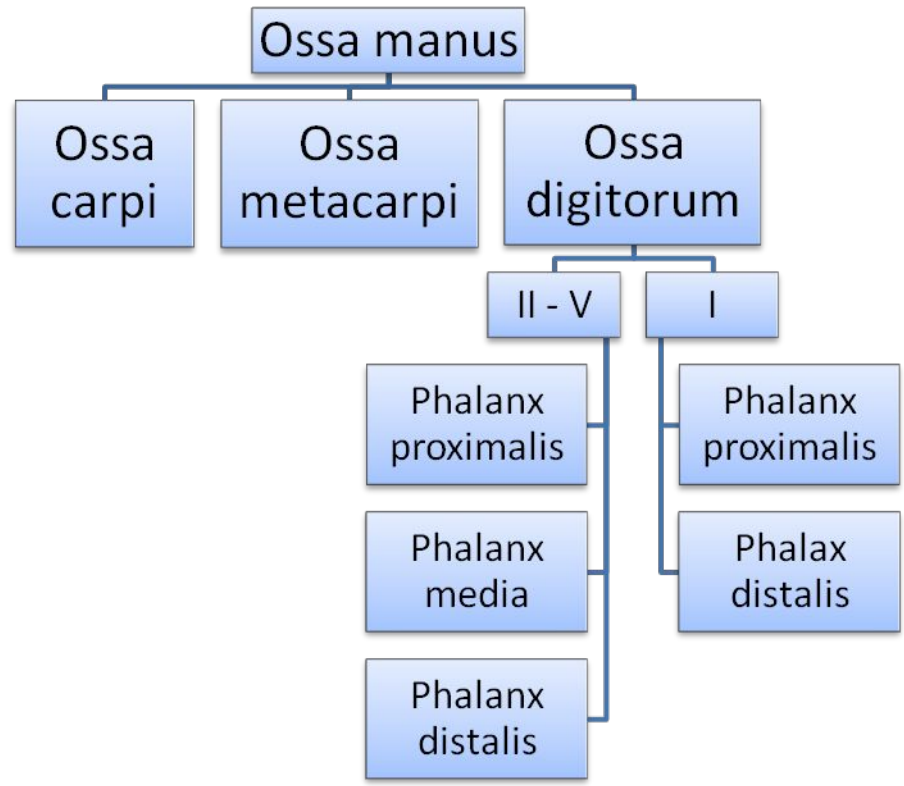
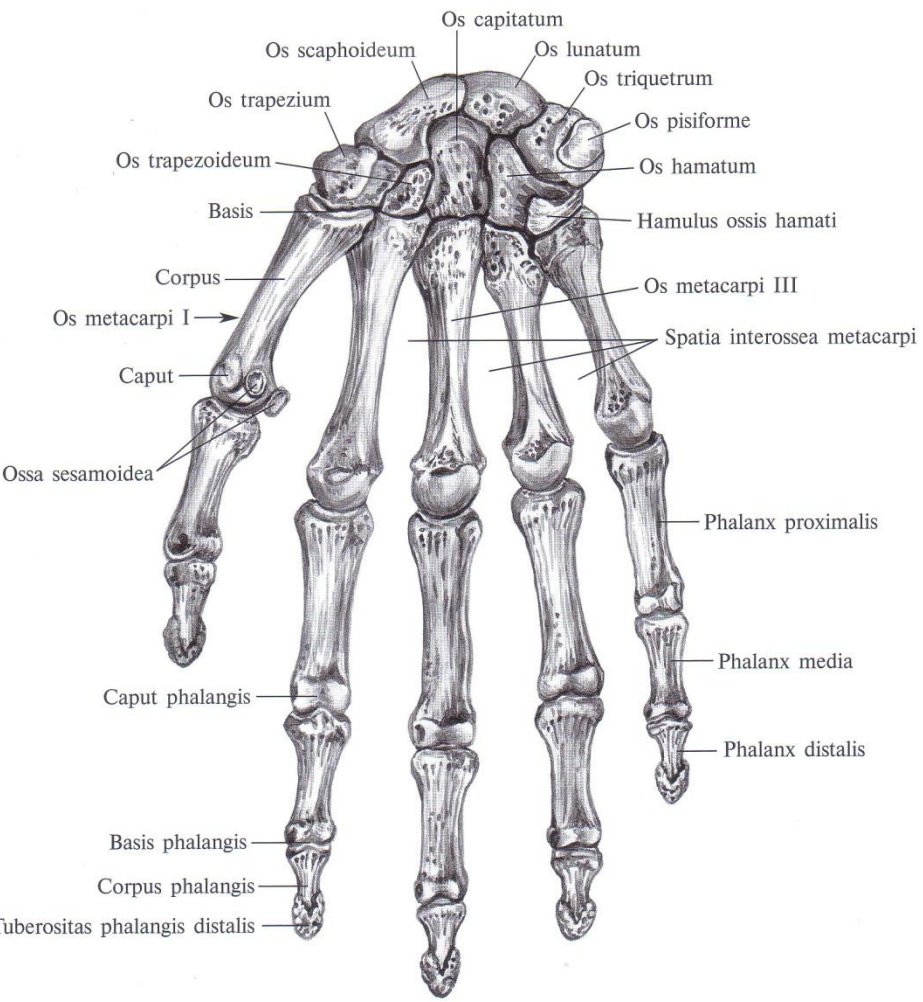


ВИД
СЗАДИ



ВИД СО
СТОРОНЫ
ЛОКТЕВОЙ
КОСТИ

PARS LIBERA MEMBRI SUPERIORIS



Ossa carpi

Проксимальный ряд

Дистальный ряд

Os scaphoideum

Os trapezium

Os lunatum

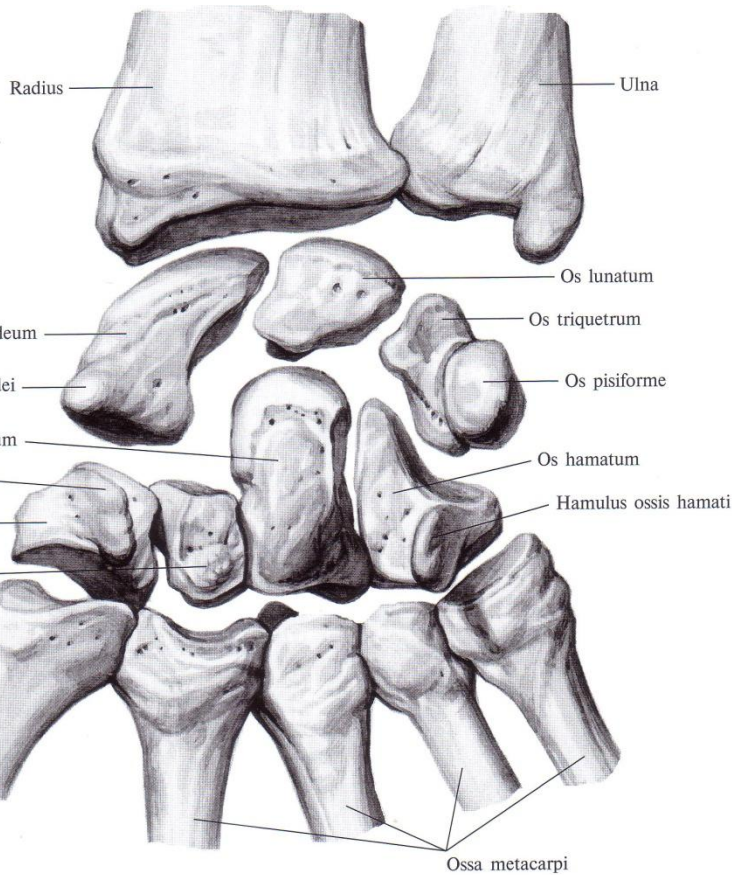
Os trapezoideum

Os triquetrum

Os capitatum

Os pisiforme

Os hamatum



Тестовые задания по теме занятия

Укажите основные отделы skeleton membri superioris.

- A. Cingulum.
- B. Brachium.
- C. Manus.
- D. Skeleton membri superioris liberi.

Укажите отделы skeleton membri superioris liberi.

- A. Antebrachium.
- B. Humerus.
- C. Ossa manus.
- D. Brachium.

Какие кости формируют cingulum membri superioris?

- A. Sternum.
- B. Clavicula.
- C. Humerus.
- D. Scapula.

Какие анатомические образования находятся на дорсальной поверхности лопатки?

- A. Processus acromialis.
- B. Fossa supraspinata.
- C. Processus coracoideus.
- D. Spina scapulae.

Какие анатомические образования находятся в области латерального угла лопатки?

- A. Facies articularis acromialis.
- B. Fossa infraspinata.
- C. Cavitas glenoidalis.
- D. Tuberculum supraglenoidale.

Какие анатомические образования находятся на акромиальном конце ключицы?

- A. Facies articularis acromialis.
- B. Tuberculum conoideum.
- C. Linea trapezoidea.
- D. Facies articularis sternalis.

Укажите анатомические образования на проксимальном конце плечевой кости.

- A. Collum anatomicum.
- B. Epicondylus lateralis.
- C. Sulcus intertubercularis.
- D. Caput humeri.

По какой поверхности тела плечевой кости проходит sulcus nervi radialis?

- A. Facies medialis.
- B. Facies lateralis.
- C. Facies anterior.
- D. Facies posterior.

Укажите анатомические образования дистального эпифиза плечевой кости.

- A. Trochlea humeri.
- B. Tuberculum majus.
- C. Sulcus nervi ulnaris.
- D. Fossa olecrani.

Какие кости образуют скелет предплечья?

- A. Radius.
- B. Humerus.
- C. Fibula.
- D. Ulna.

Укажите анатомические образования на проксимальном конце локтевой кости.

- A. Olecranon.
- B. Caput.
- C. Incisura radialis.
- D. Incisura trochlearis.

Какие анатомические образования находятся на дистальном конце лучевой кости?

- A. Collum.
- B. Caput.
- C. Incisura ulnaris.
- D. Processus styloideus.

Какие кости верхней конечности имеют суставную окружность?

- A.Humerus.
- B.Ulna.
- C.Clavicula.
- D.Radius.

Какие из перечисленных костей имеют шиловидный отросток?

- A.Os hamatum.
- B.Humerus.
- C.Ulna.
- D.Radius.

Какие части выделяют в скелете кисти?

- A.Metacarpus.
- B.Tarsus.
- C.Carpus.
- D.Phalanges digitorum manus.

Какие из перечисленных костей входят в дистальный ряд костей запястья?

- A.Os trapezoideum.
- B.Os lunatum.
- C.Os capitatum.
- D.Os hamatum.

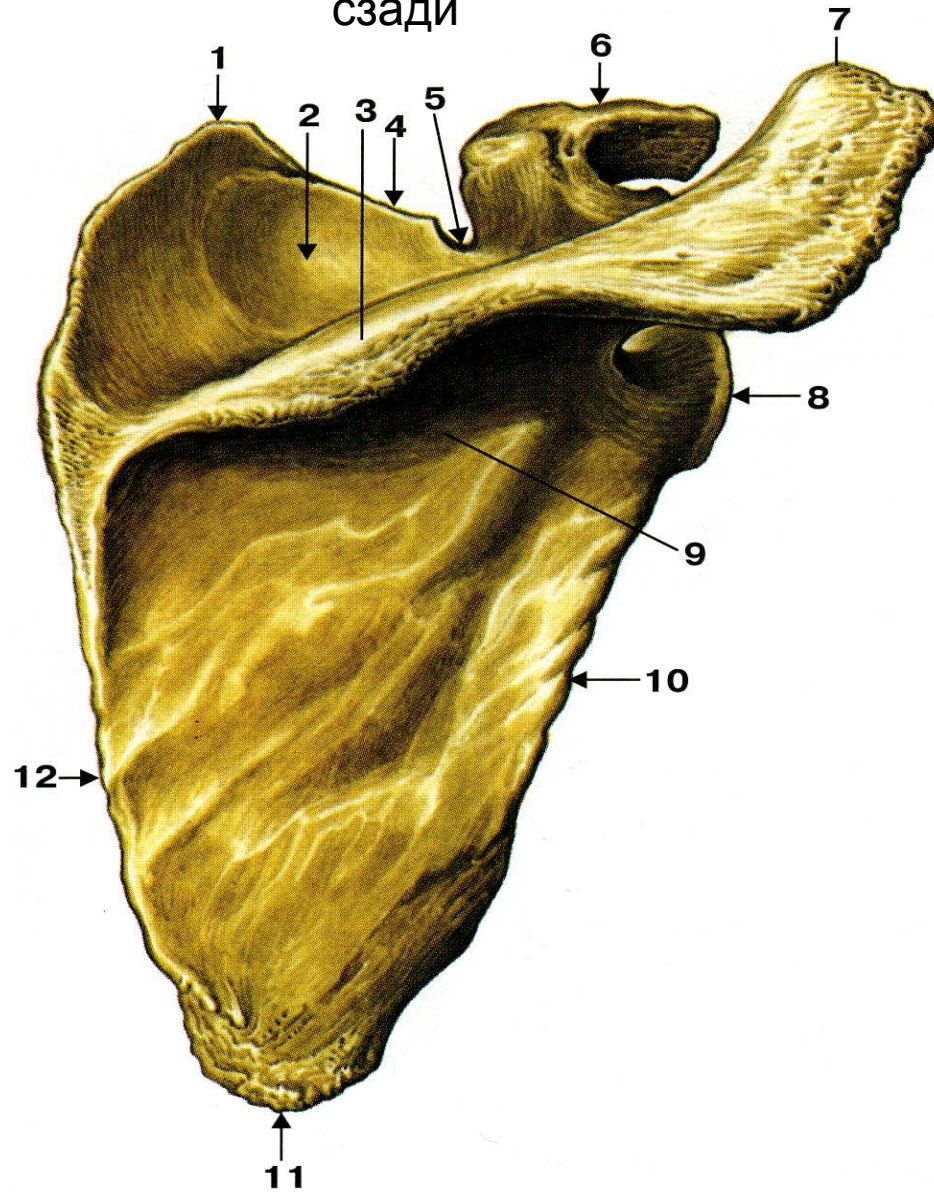
Укажите части пястных костей.

- A.Basis.
- B.Collum.
- C.Carpus.
- D.Caput.

визуализированные задания по теме занятия

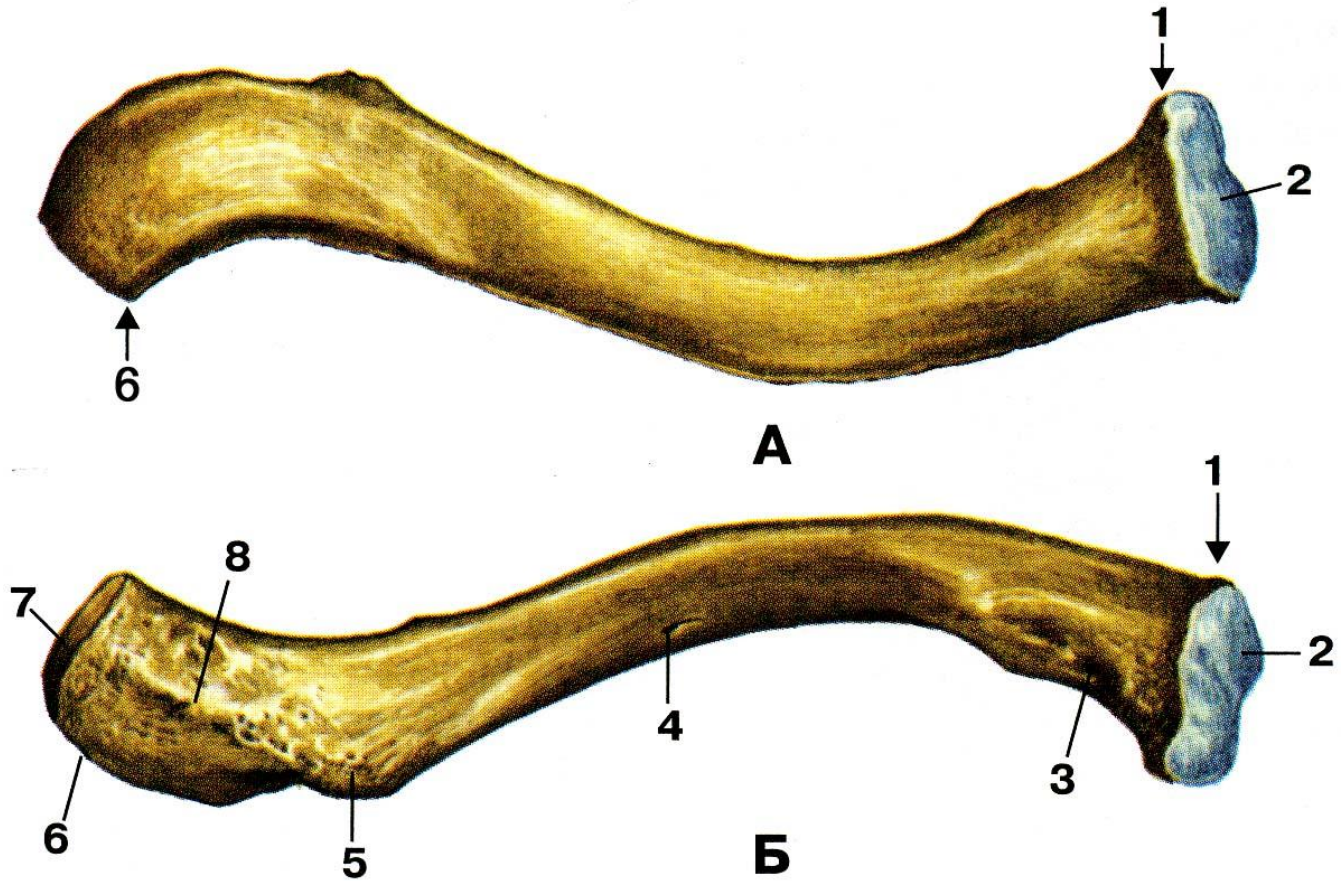
scapula

ВИД
сзади

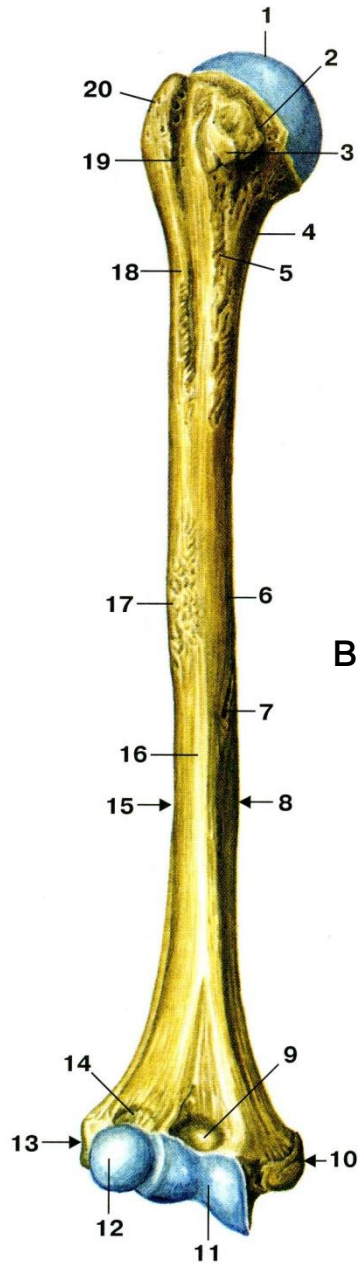


clavicula

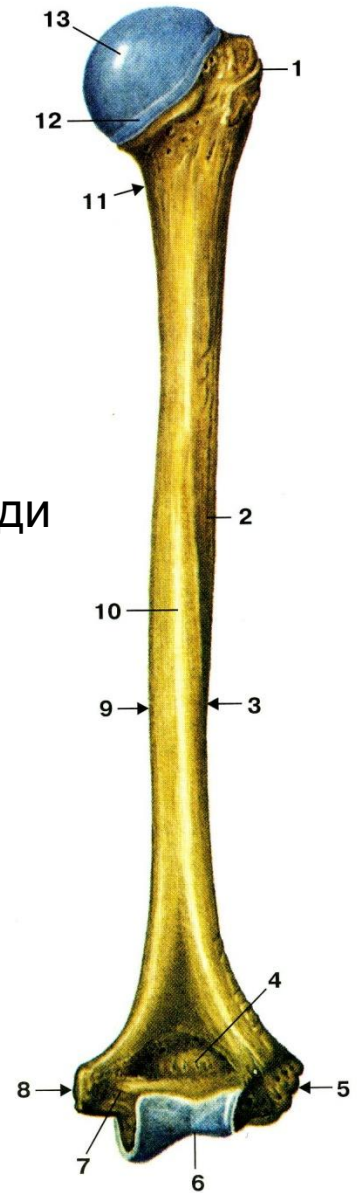
ВИД СВЕРХУ И
СНИЗУ



humerus

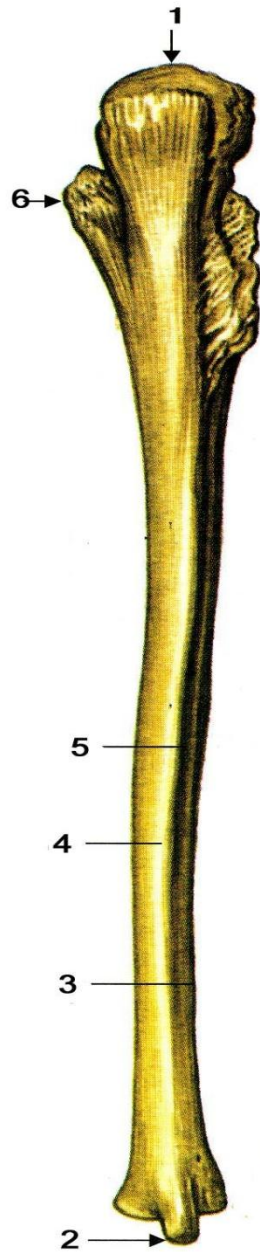


ВИД СПЕРЕДИ

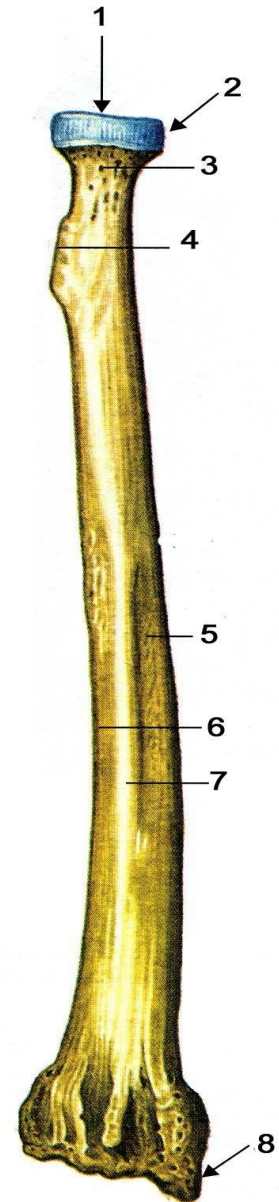


ВИД СЗАДИ

ulna

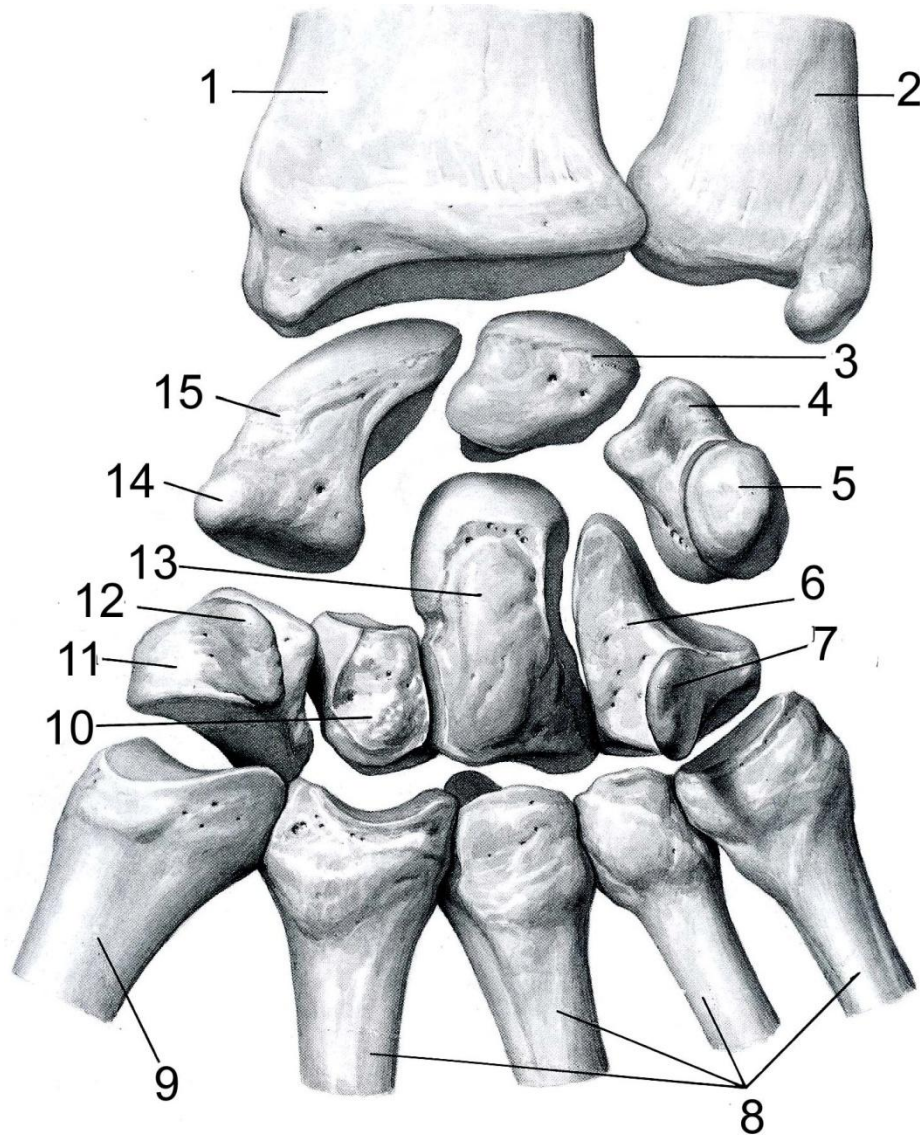


radius



OSSA CARPI

ладонная поверхность



OSSA MANUS

ладонная поверхность

