

Расположение транспортных средств на проезжей части

Занятие №10

Тема1

9. Расположение транспортных средств на проезжей части

- 9.1

- Количество полос движения для безрельсовых транспортных средств определяется разметкой и (или) знаками [5.15.1](#), [5.15.2](#), [5.15.7](#), [5.15.8](#), а если их нет, то самими водителями с учетом ширины проезжей части, габаритов транспортных средств и необходимых интервалов между ними.

При этом стороной, предназначенной для встречного движения на дорогах с двусторонним движением без разделительной полосы, считается половина ширины проезжей части, расположенная слева, не считая местных уширений проезжей части (переходно-скоростные полосы, дополнительные полосы на подъеме, заездные карманы мест остановок маршрутных транспортных средств).

- **9.1.1**

- На любых дорогах с двусторонним движением запрещается движение по полосе, предназначенной для встречного движения, если она отделена трамвайными путями, разделительной полосой, разметкой [1.1](#), [1.3](#) или разметкой [1.11](#), прерывистая линия которой расположена слева.

- **9.2**

- На дорогах с двусторонним движением, имеющих четыре или более полосы, запрещается выезжать для обгона или объезда на полосу, предназначенную для встречного движения. На таких дорогах повороты налево или развороты могут выполняться на перекрестках и в других местах, где это не запрещено Правилами, знаками и (или) разметкой.

- **9.3**

- На дорогах с двусторонним движением, имеющих три полосы, обозначенные разметкой (за исключением разметки [1.9](#)), из которых средняя используется для движения в обоих направлениях, разрешается выезжать на эту полосу только для обгона, объезда, поворота налево или разворота.
- Выезжать на крайнюю левую полосу, предназначенную для встречного движения, запрещается.

- **9.4**

- Вне населенных пунктов, а также в населенных пунктах на дорогах, обозначенных знаком [5.1](#) или [5.3](#) или где разрешено движение со скоростью более 80 км/ч, водители транспортных средств должны вести их по возможности ближе к правому краю проезжей части. Запрещается занимать левые полосы движения при свободных правых.

В населенных пунктах с учетом требований настоящего пункта и пунктов [9.5](#), [16.1](#) и [24.2](#) Правил водители транспортных средств могут использовать наиболее удобную для них полосу движения. При интенсивном движении, когда все полосы движения заняты, менять полосу разрешается только для поворота налево или направо, разворота, остановки или объезда препятствия. Однако на любых дорогах, имеющих для движения в данном направлении три полосы и более, занимать крайнюю левую полосу разрешается только при интенсивном движении, когда заняты другие полосы, а также для поворота налево или разворота, а грузовым автомобилям с разрешенной максимальной массой более 2,5 т - только для поворота налево или разворота.

- Выезд на левую полосу дорог с односторонним движением для остановки и стоянки осуществляется в соответствии с пунктом [12.1](#) Правил.

- **9.5**

- Транспортные средства, скорость движения которых не должна превышать 40 км/ч или которые по техническим причинам не могут развивать такую скорость, должны двигаться по крайней правой полосе, кроме случаев объезда, обгона или перестроения перед поворотом налево разворотом или остановкой в разрешенных случаях на левой стороне дороги.

- **9.6**

- Разрешается движение по трамвайным путям попутного направления, расположенным слева на одном уровне с проезжей частью, когда заняты все полосы данного направления, а также при объезде, повороте налево или развороте с учетом пункта [8.5](#) Правил. При этом не должно создаваться помех трамваю.
- Выезжать на трамвайные пути встречного направления запрещается.
- Если перед перекрестком установлены дорожные знаки [5.15.1](#) или [5.15.2](#), движение по трамвайным путям через перекресток запрещается.

- **9.7**

- Если проезжая часть разделена на полосы линиями разметки, движение транспортных средств должно осуществляться строго по обозначенным полосам.
- Наезжать на прерывистые линии разметки разрешается лишь при перестроении.

- **9.8**

- При повороте на дорогу с реверсивным движением водитель должен вести транспортное средство таким образом, чтобы при выезде с пересечения проезжих частей транспортное средство заняло крайнюю правую полосу.
- Перестроение разрешается только после того, как водитель убедится, что движение в данном направлении разрешается и по другим полосам.

- **9.9**

- Запрещается движение транспортных средств по разделительным полосам и обочинам, тротуарам и пешеходным дорожкам (за исключением случаев, предусмотренных пунктами [12.1](#), [24.2](#), [24.3](#), [24.4](#), [24.7](#), [25.2](#) Правил), а также движение механических транспортных средств (кроме мопедов) по полосам для велосипедистов.
- Запрещается движение механических транспортных средств по велосипедным и велопешеходным дорожкам.
- Допускается движение машин дорожно-эксплуатационных и коммунальных служб, а также подъезд по кратчайшему пути транспортных средств, подвозящих грузы к торговым и другим предприятиям и объектам, расположенным непосредственно у обочин, тротуаров или пешеходных дорожек, при отсутствии других возможностей подъезда. При этом должна быть обеспечена безопасность движения.

- **9.10**

- Водитель должен соблюдать такую дистанцию до движущегося впереди транспортного средства, которая позволила бы избежать столкновения, а также необходимый боковой интервал, обеспечивающий безопасность движения.

- **9.11**

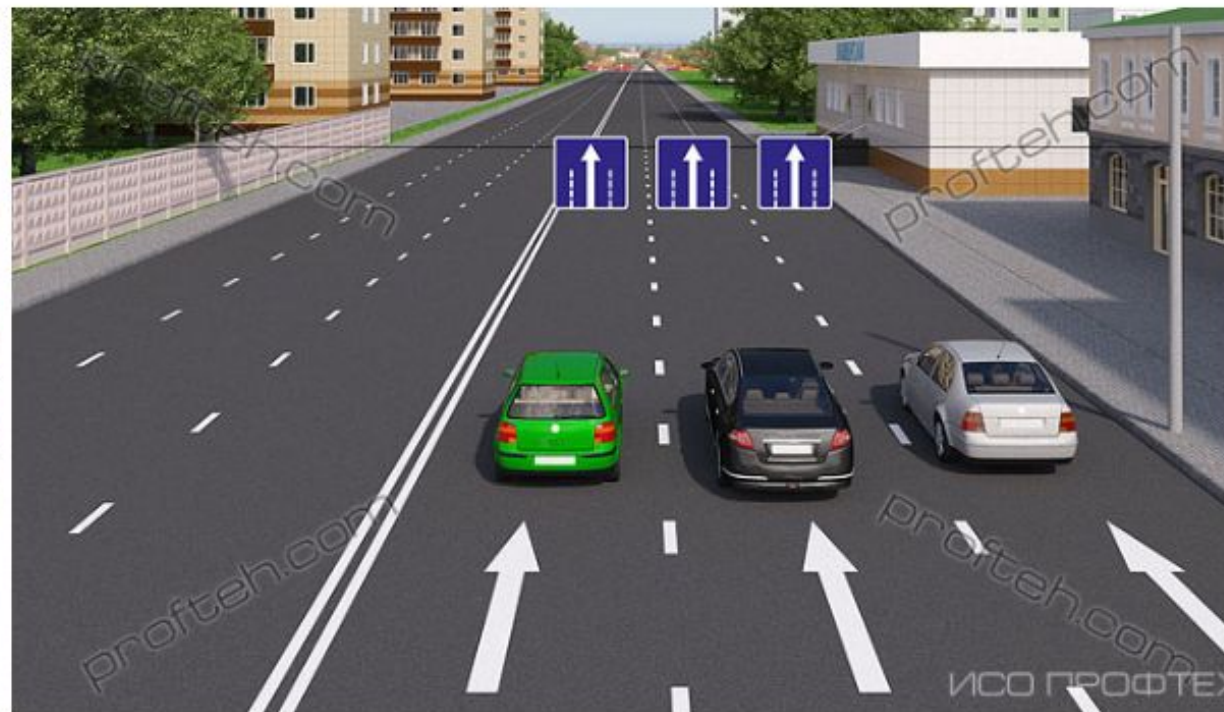
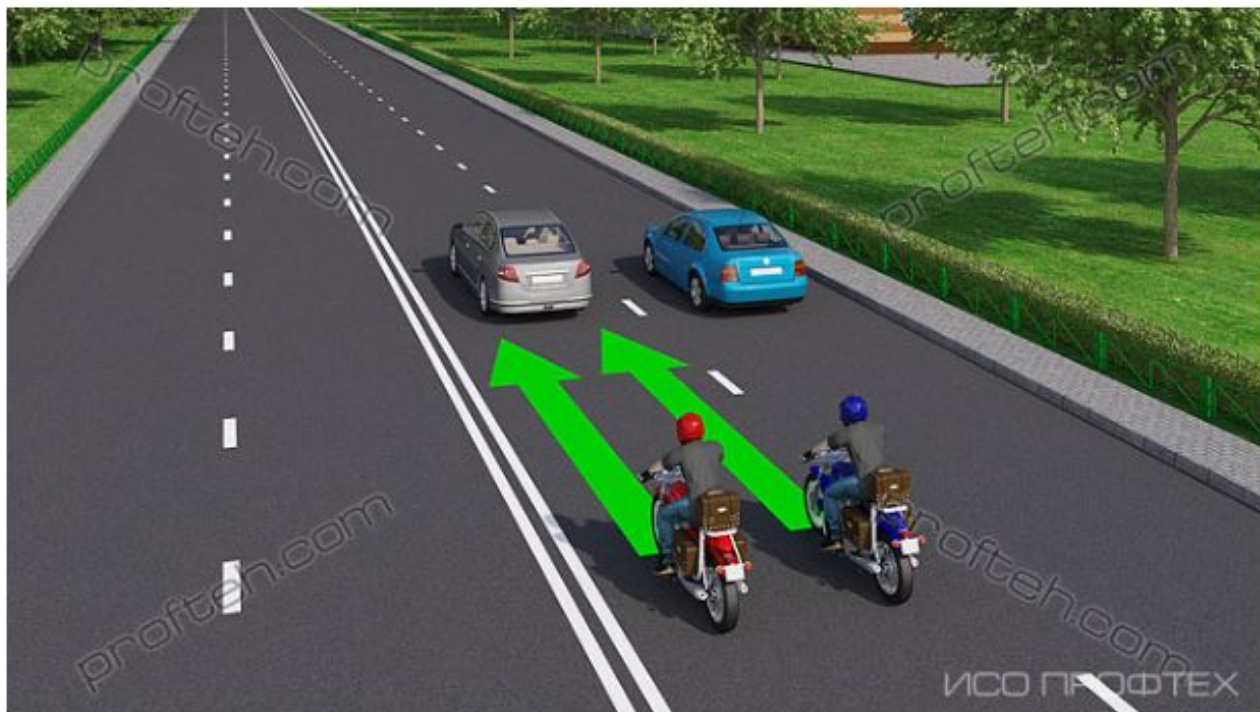
- Вне населенных пунктов на дорогах с двусторонним движением, имеющих две полосы, водитель транспортного средства, для которого установлено ограничение скорости, а также водитель транспортного средства (состава транспортных средств) длиной более 7 м должен поддерживать между своим и движущимся впереди транспортным средством такую дистанцию, чтобы обгоняющие его транспортные средства могли без помех перестроиться на ранее занимаемую ими полосу.

Это требование не действует при движении по участкам дорог, на которых запрещается обгон, а также при интенсивном движении и движении в организованной транспортной колонне.

- **9.12**

- На дорогах с двусторонним движением при отсутствии разделительной полосы островки безопасности, тумбы и элементы дорожных сооружений (опоры мостов, путепроводов и тому подобное), находящиеся на середине проезжей части, водитель должен объезжать справа, если знаки и разметка не предписывают иное.

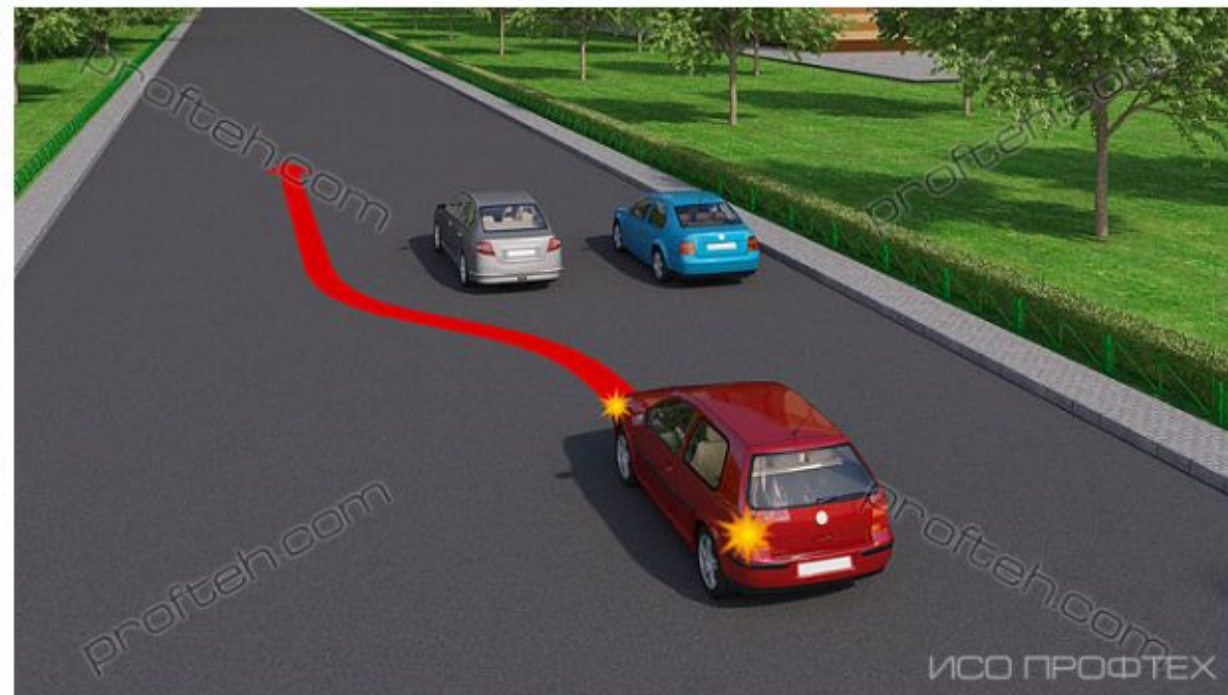
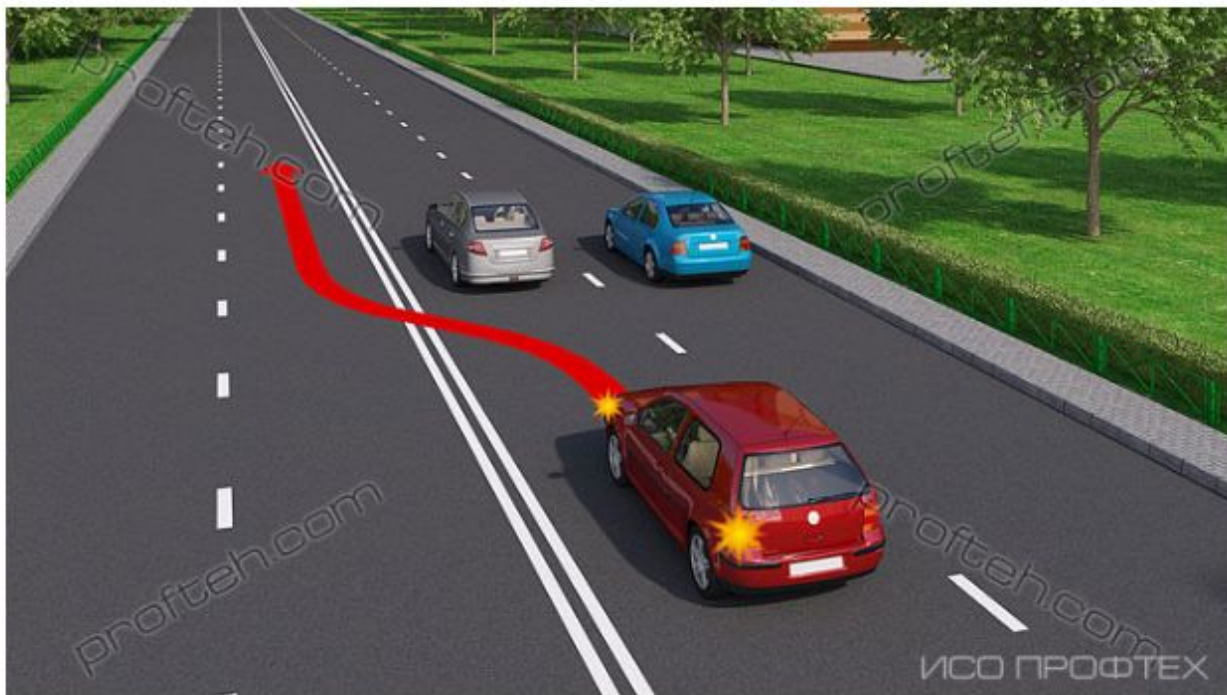
Количество полос для движения



Количество полос движения для безрельсовых ТС определяется разметкой и (или) знаками [5.15.1](#), [5.15.2](#), [5.15.7](#), [5.15.8](#), а если их нет, то самими водителями с учетом ширины проезжей части, габаритов ТС и необходимых интервалов между ними.

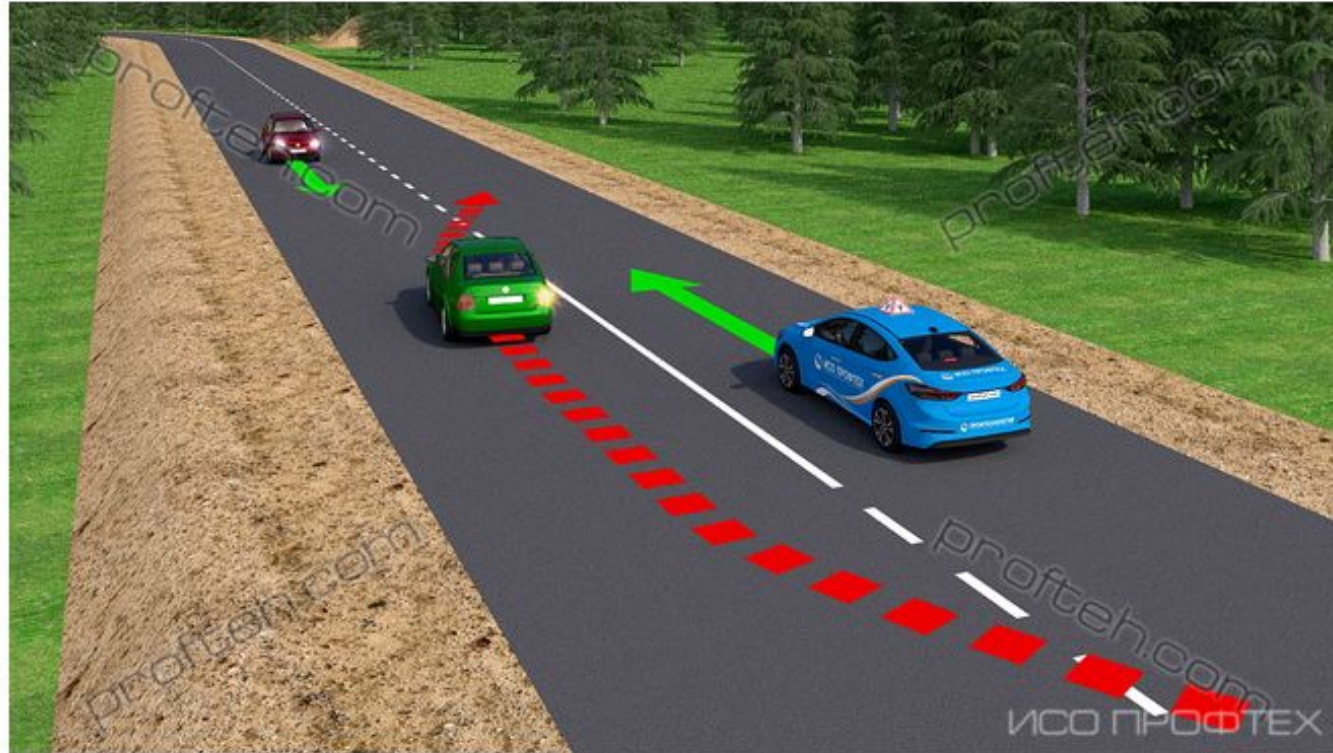
Стороной, предназначенной для встречного движения на дорогах с двусторонним движением без разделительной полосы, считается левая половина проезжей части.

Двухсторонние многополосные дороги



На дорогах с двусторонним движением, имеющих четыре или более полосы, запрещается выезжать для обгона или объезда на полосу, предназначенную для встречного движения.

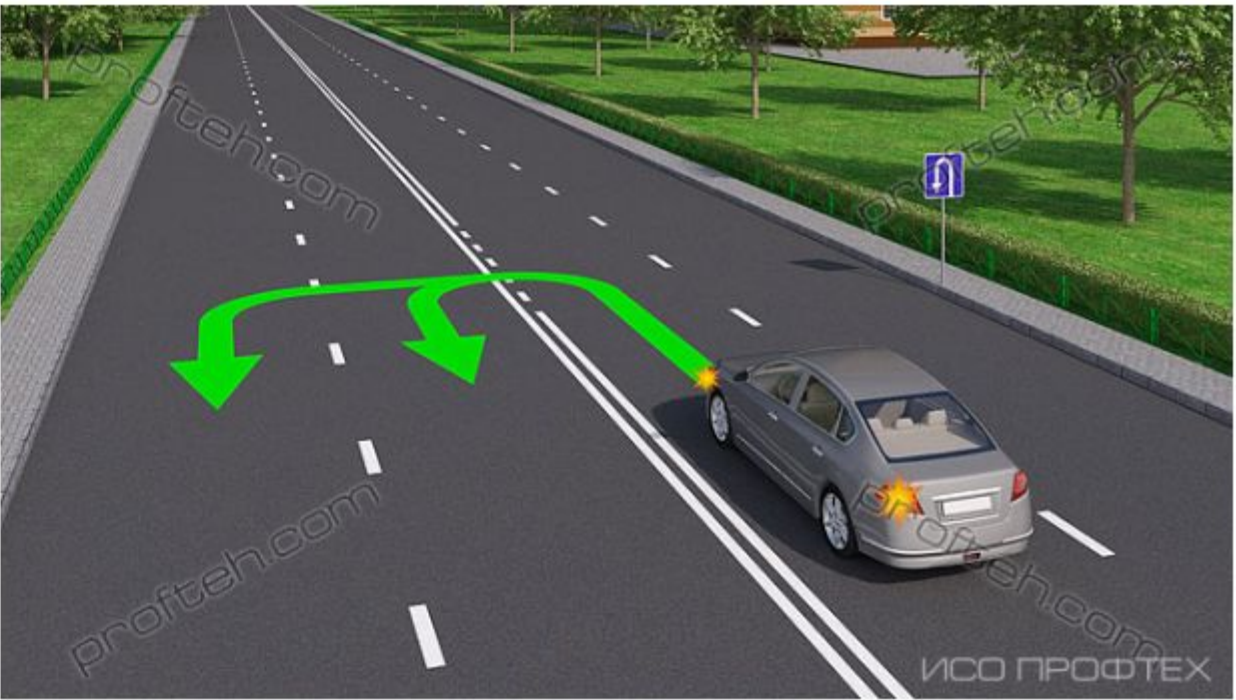
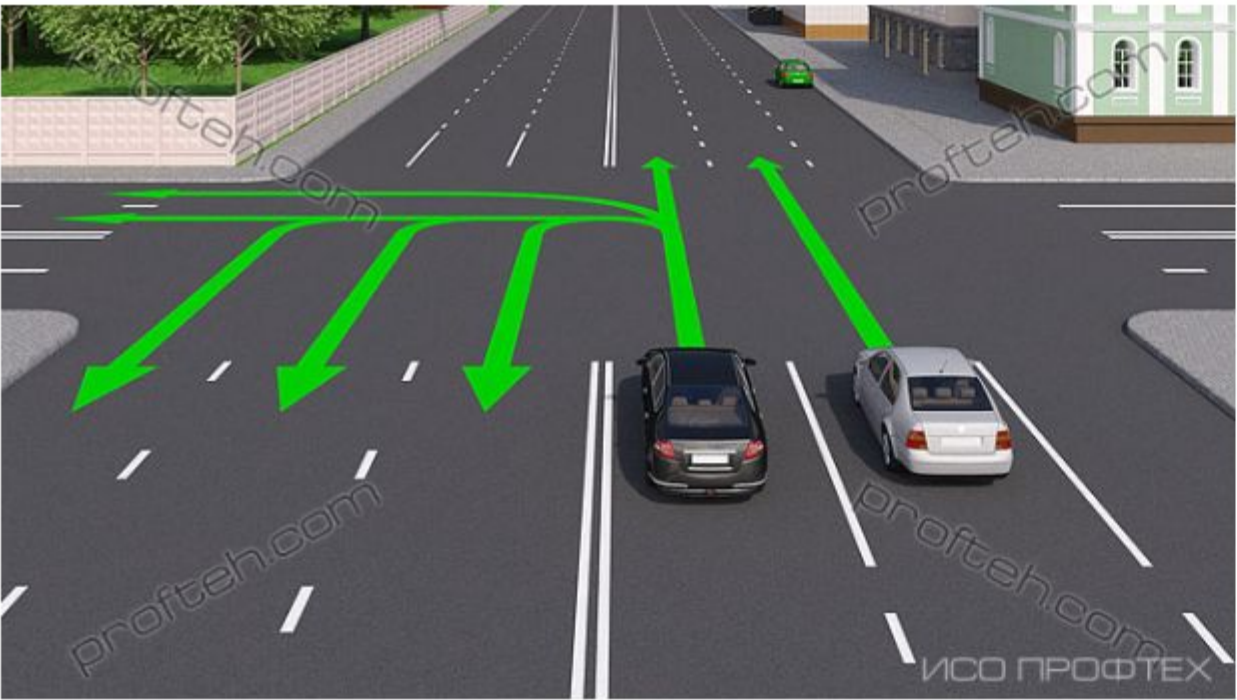
Движение по встречной полосе



На любых дорогах с двусторонним движением запрещается движение по полосе, предназначенной для встречного движения, если она отделена трамвайными путями, разделительной полосой, разметкой 1.1, 1.3 или разметкой 1.11, прерывистая линия которой расположена слева.

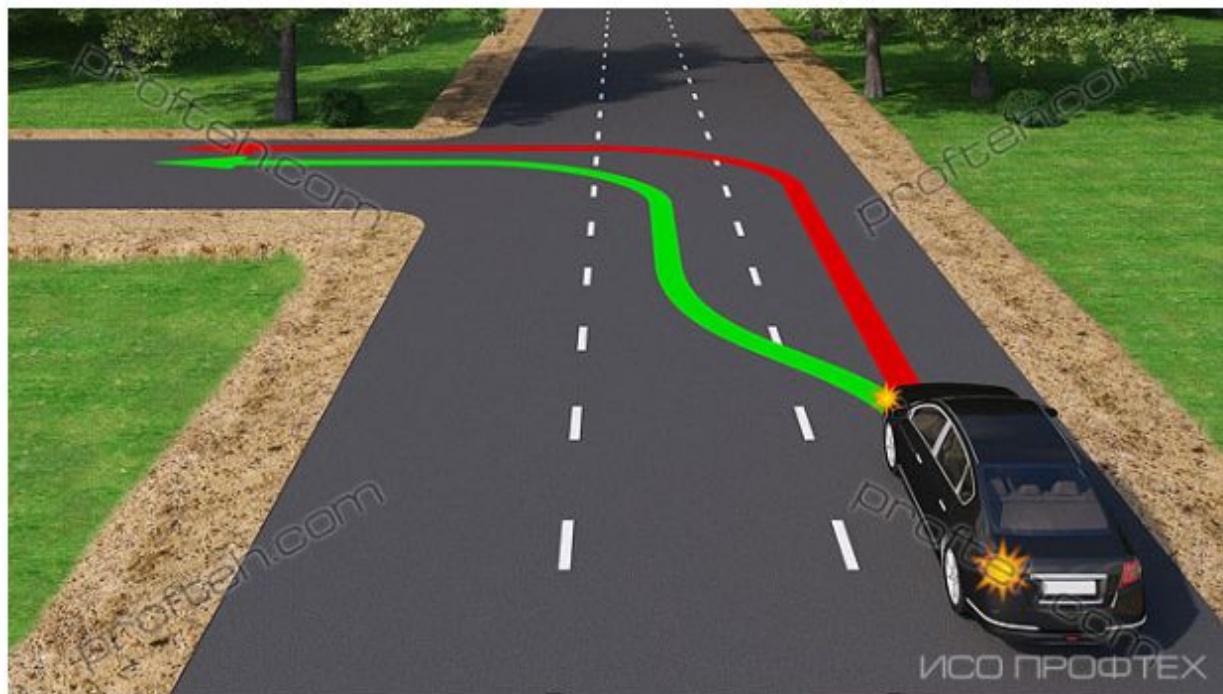
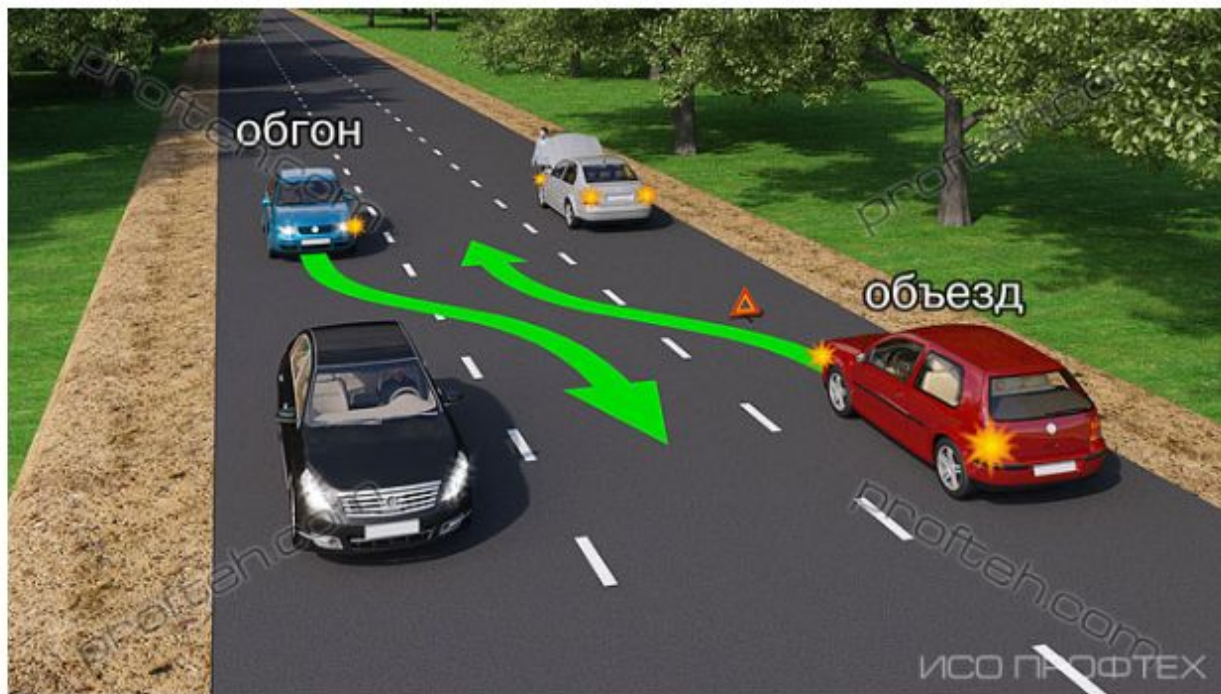
Водитель зеленого автомобиля, изображенного на рисунке, грубо нарушает Правила дорожного движения.

Развороты и повороты налево на многополосных дорогах



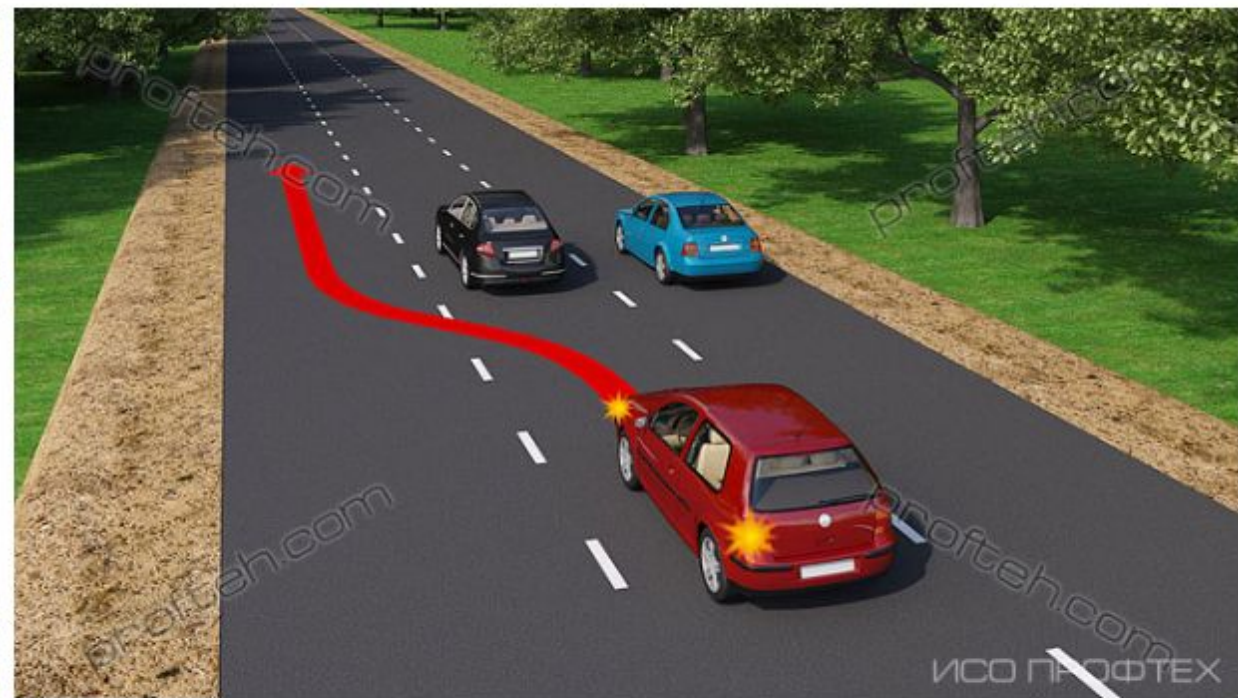
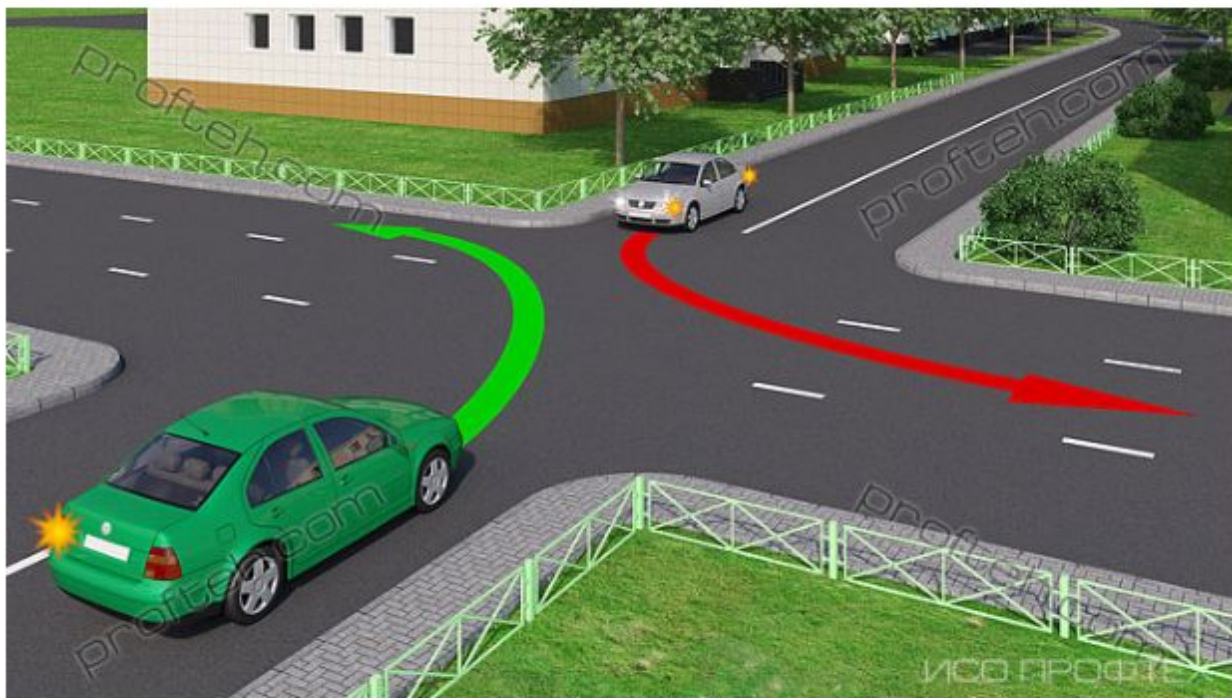
На дорогах с двусторонним движением, имеющих четыре или более полосы, повороты налево или развороты могут выполняться на перекрестках и в других местах, где это не запрещено Правилами, знаками и (или) разметкой.

Трехполосные дороги с двухсторонним движением -1



На дорогах с двусторонним движением, имеющих три полосы, обозначенные разметкой (за исключением разметки 1.9), из которых средняя используется для движения в обоих направлениях, разрешается выезжать на эту полосу только для обгона, объезда, поворота налево или разворота.

Трехполосные дороги с двухсторонним движением -2



Поворачивая на дорогу с двухсторонним движением и имеющую три полосы, следует занимать крайний правый ряд, поскольку со среднего ряда встречные ТС могут совершать поворот налево или разворот.

Выезжать на крайнюю левую полосу, предназначенную для встречного движения, запрещается.

Расположение транспортных средств на проезжей части на загородных дорогах.



5.1



5.3



5.24.1



5.24.2



5.25

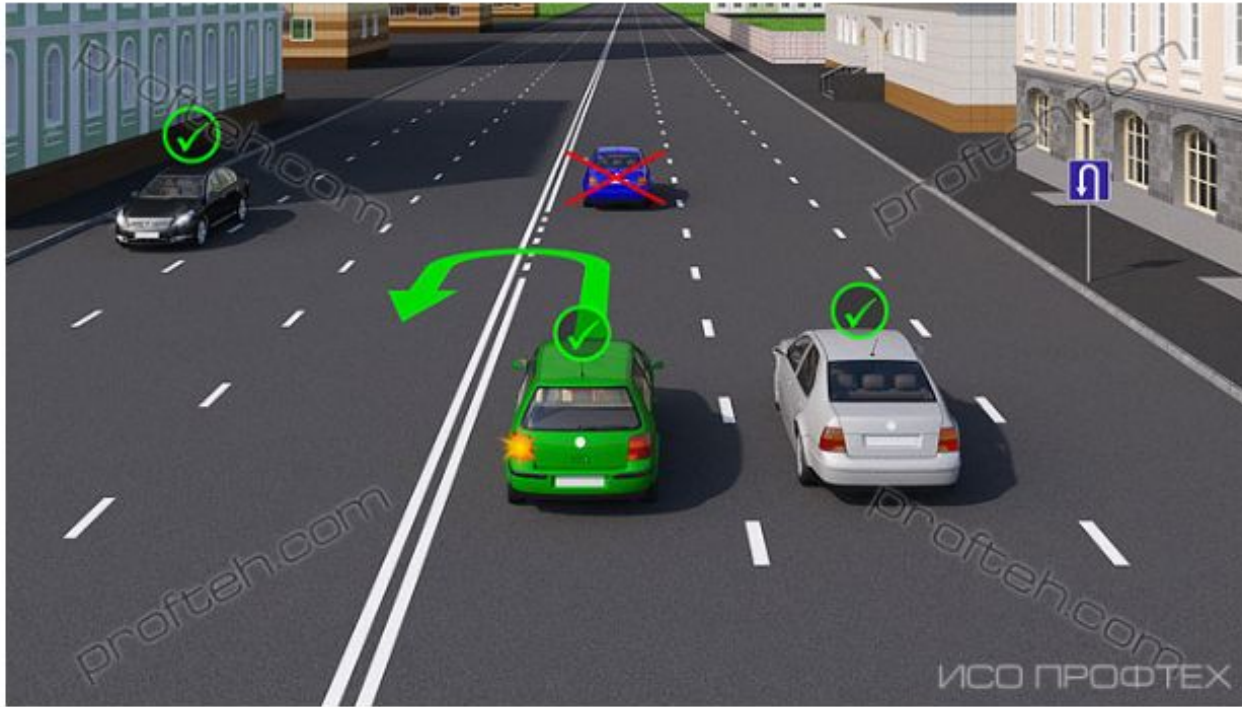


5.26



Вне населенных пунктов, а также в населенных пунктах на дорогах, обозначенных знаком 5.1 или 5.3, или где разрешено движение со скоростью более 80 км/ч, водители транспортных средств должны вести их по возможности ближе к правому краю проезжей части. Запрещается занимать левые полосы движения при свободных правых.

Расположение транспортных средств на проезжей части на дорогах населенных пунктов.

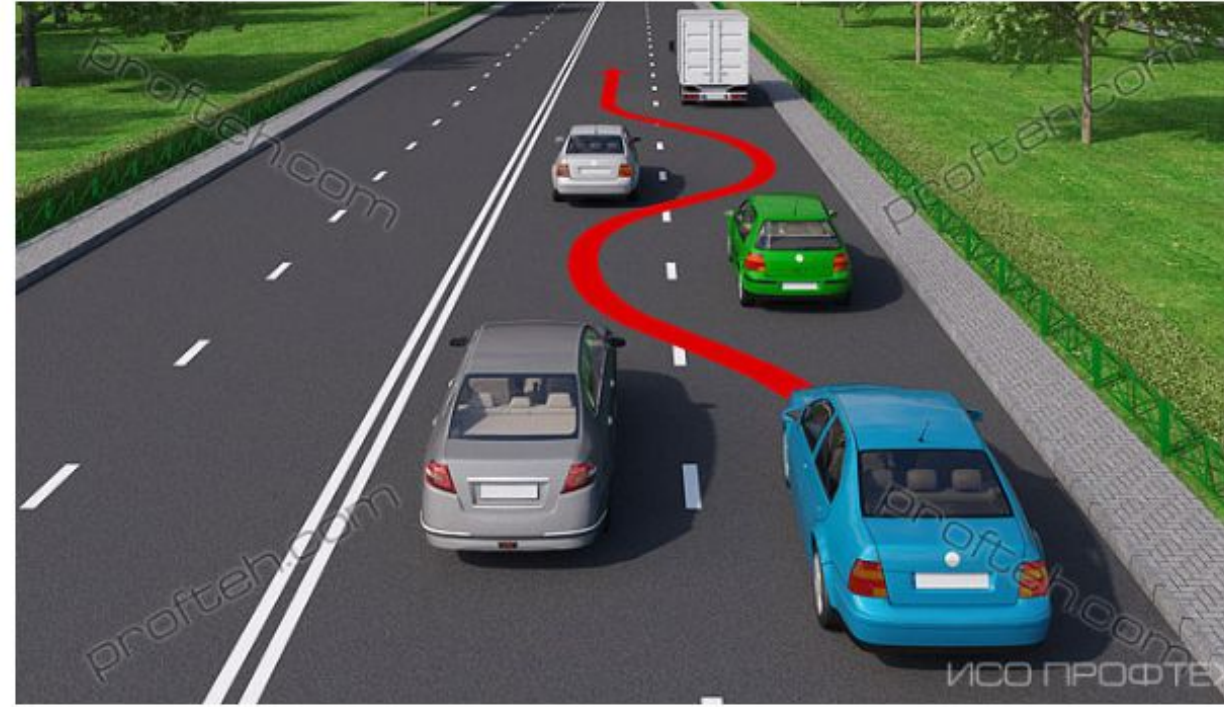


В населенных пунктах водители ТС могут использовать наиболее удобную для них полосу движения, за исключением крайней левой полосы на дорогах имеющих три и более полосы в данном направлении. На нее разрешается выезжать только при интенсивном движении, когда заняты другие полосы, а также для поворота налево или разворота, а грузовикам с разрешенной массой более 2,5 т - на любых дорогах только для поворота налево или разворота.

Таким образом, легковые автомобили и грузовые до 2,5 т. крайний левый ряд на дорогах имеющих три и более полосы в данном направлении, могут занимать при интенсивном движении, для поворота налево и разворота.

Грузовые автомобили более 2,5 в этот ряд могут выезжать только для выполнения поворота налево или разворота.

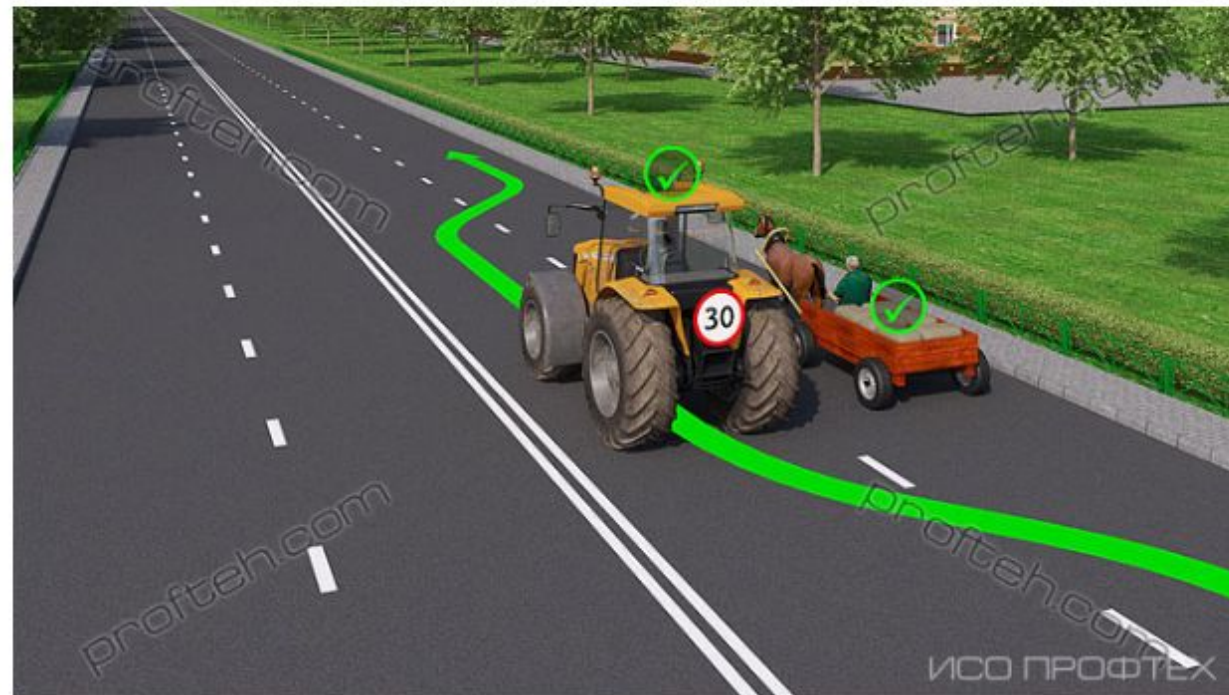
Движение по полосам, перестроения



Если проезжая часть разделена на полосы линиями разметки, движение транспортных средств должно осуществляться строго по обозначенным полосам. Наезжать на прерывистые линии разметки разрешается лишь при перестроении.

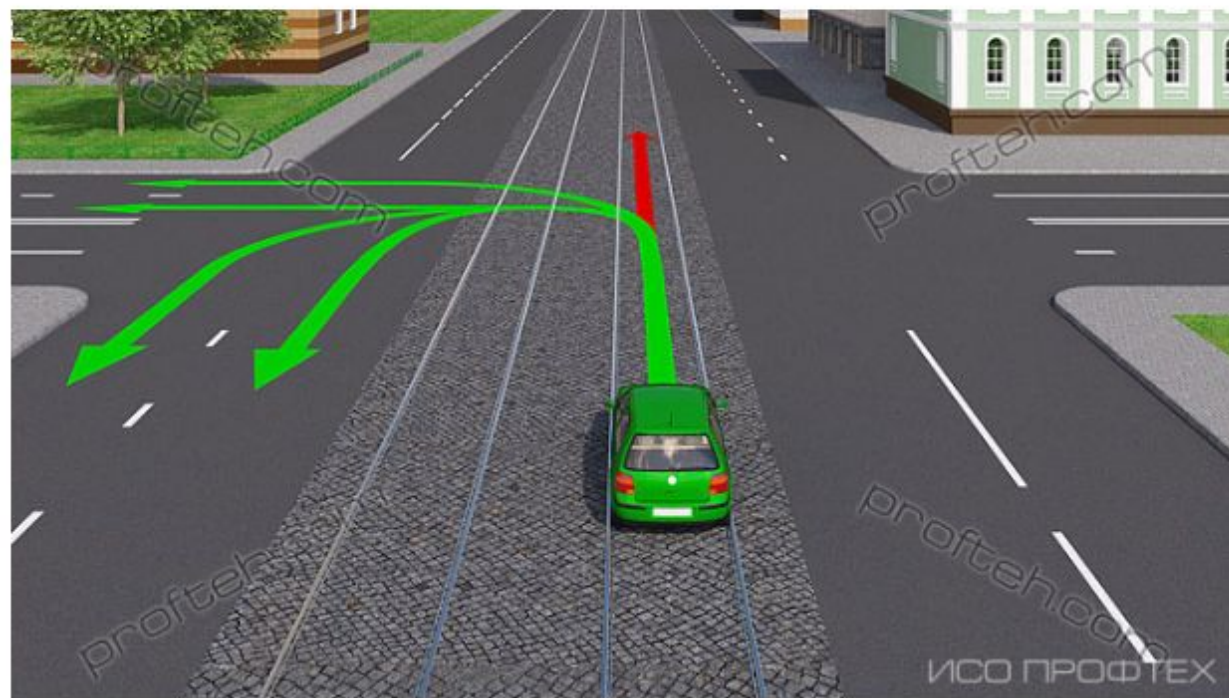
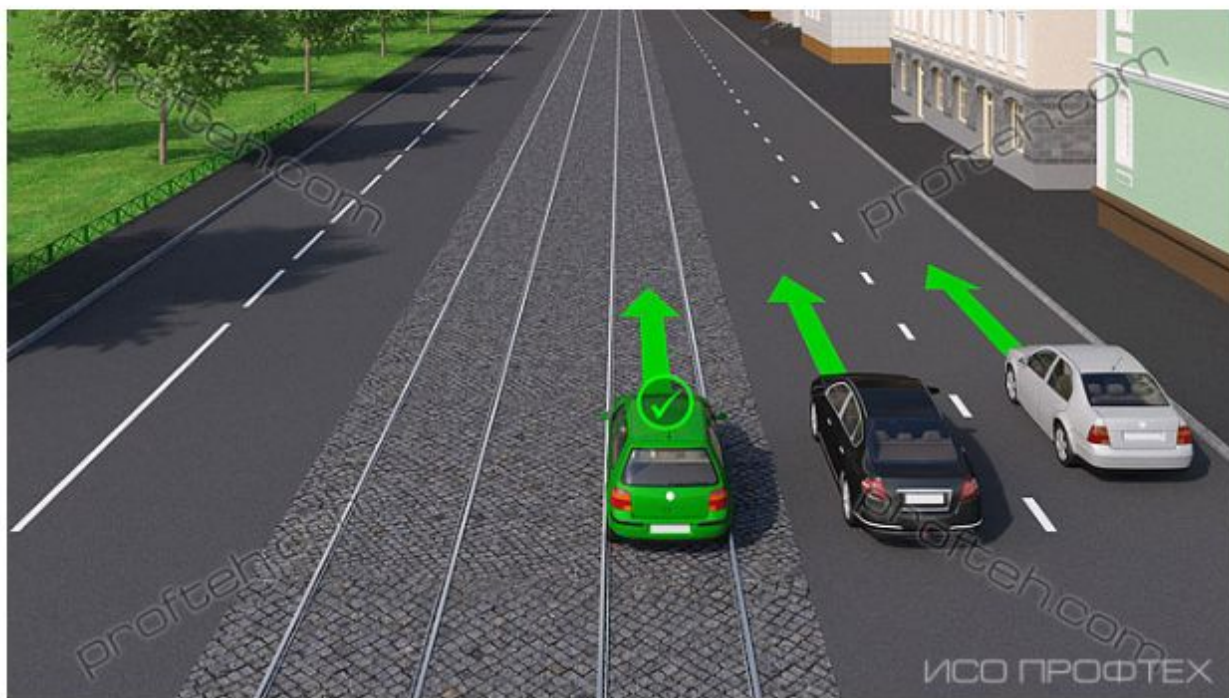
При интенсивном движении, когда все полосы движения заняты, менять полосу разрешается только для поворота налево или направо, разворота, остановки или объезда препятствия.

Движение тихоходного транспорта



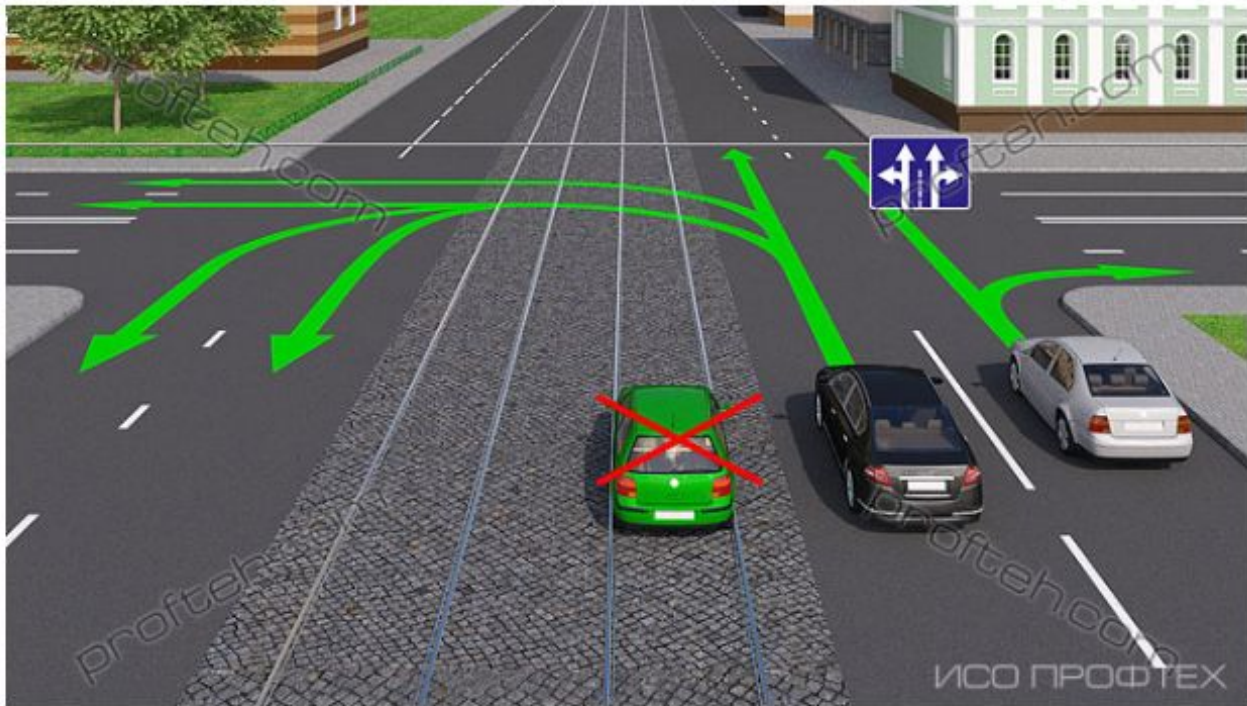
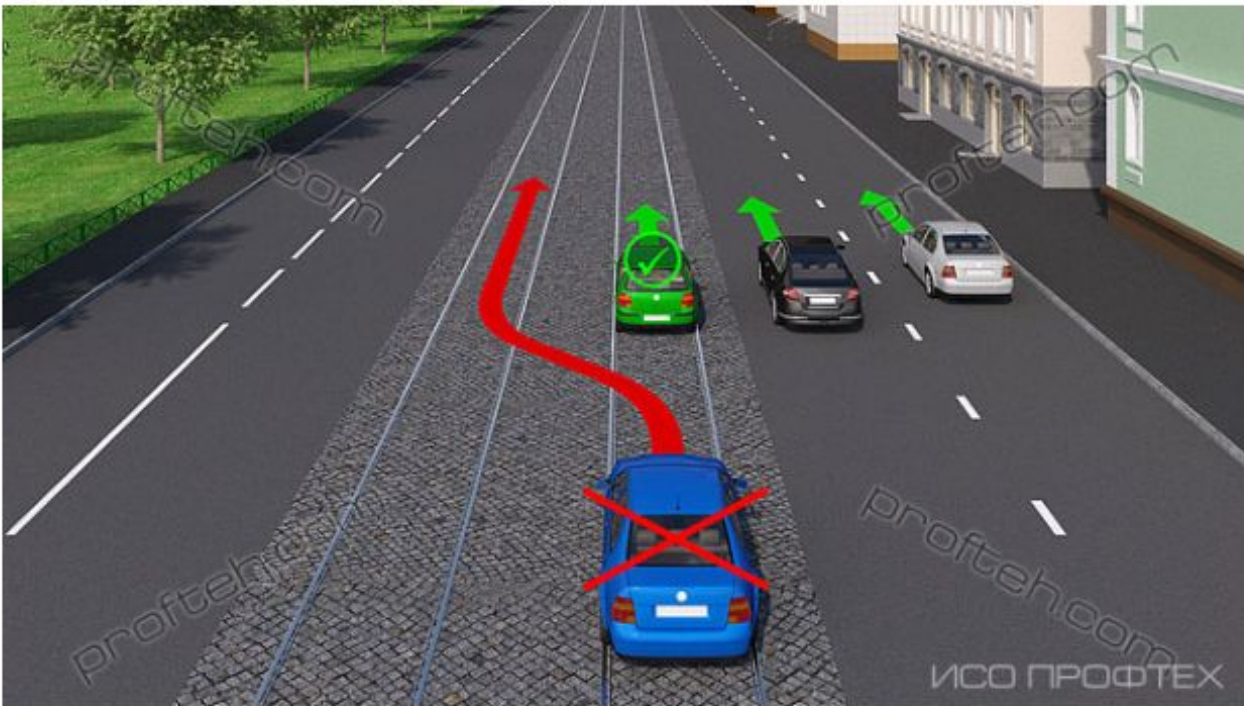
Транспортные средства, скорость движения которых не должна превышать 40 км/ч, или которые по техническим причинам не могут развивать такую скорость, должны двигаться по крайней правой полосе, кроме случаев объезда, обгона или перестроения перед поворотом налево, разворотом или остановкой в разрешенных случаях на левой стороне дороги.

Движение по трамвайным путям -1



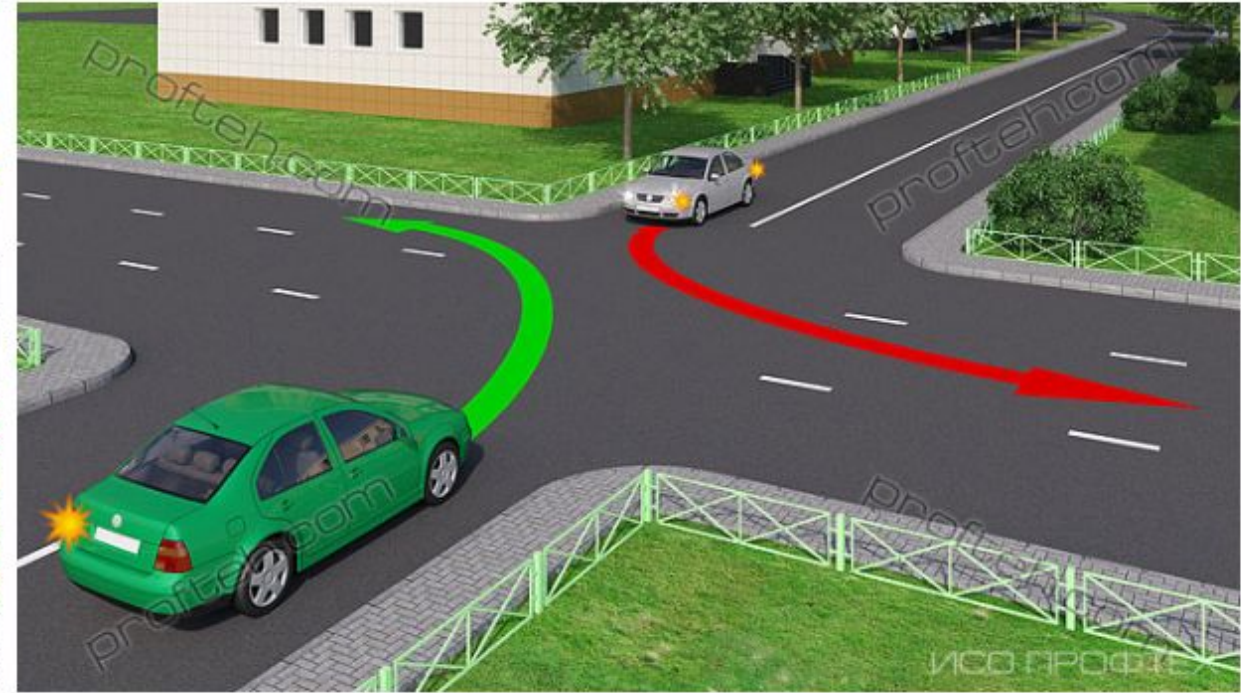
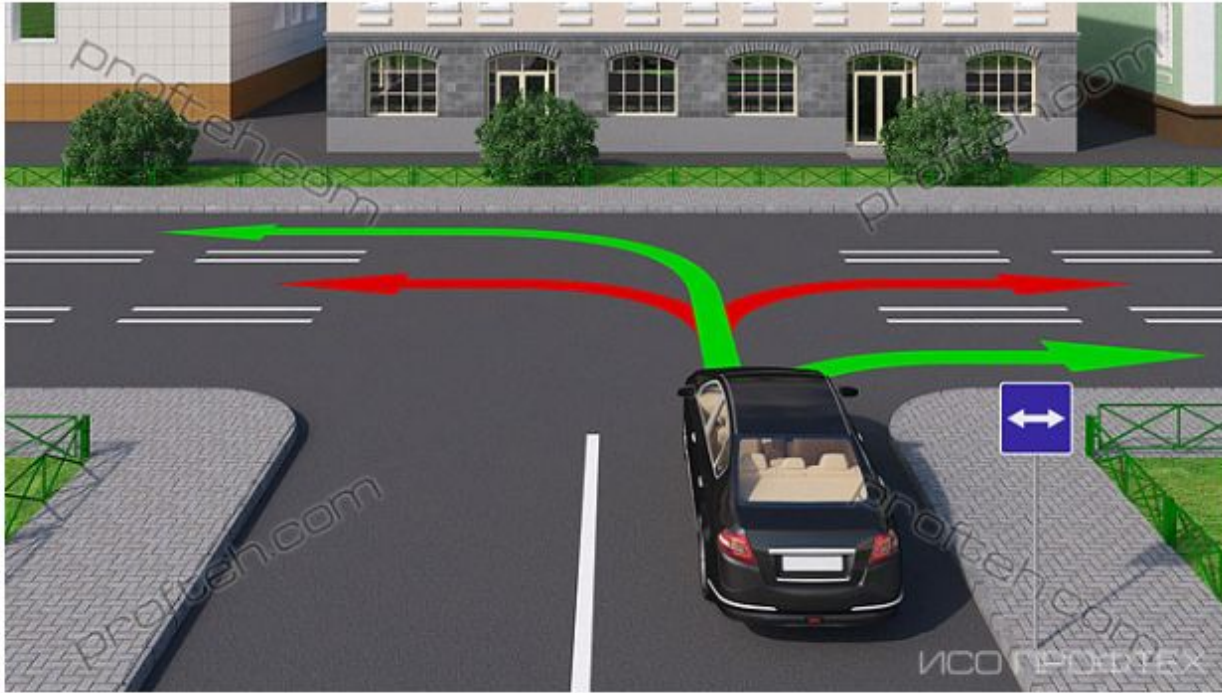
Разрешается движение по трамвайным путям попутного направления, расположенным слева на одном уровне с проезжей частью, когда заняты все полосы данного направления, а также при объезде, повороте налево или развороте с учетом пункта 8.5 Правил. При этом не должно создаваться помех трамваю.

Движение по трамвайным путям -2



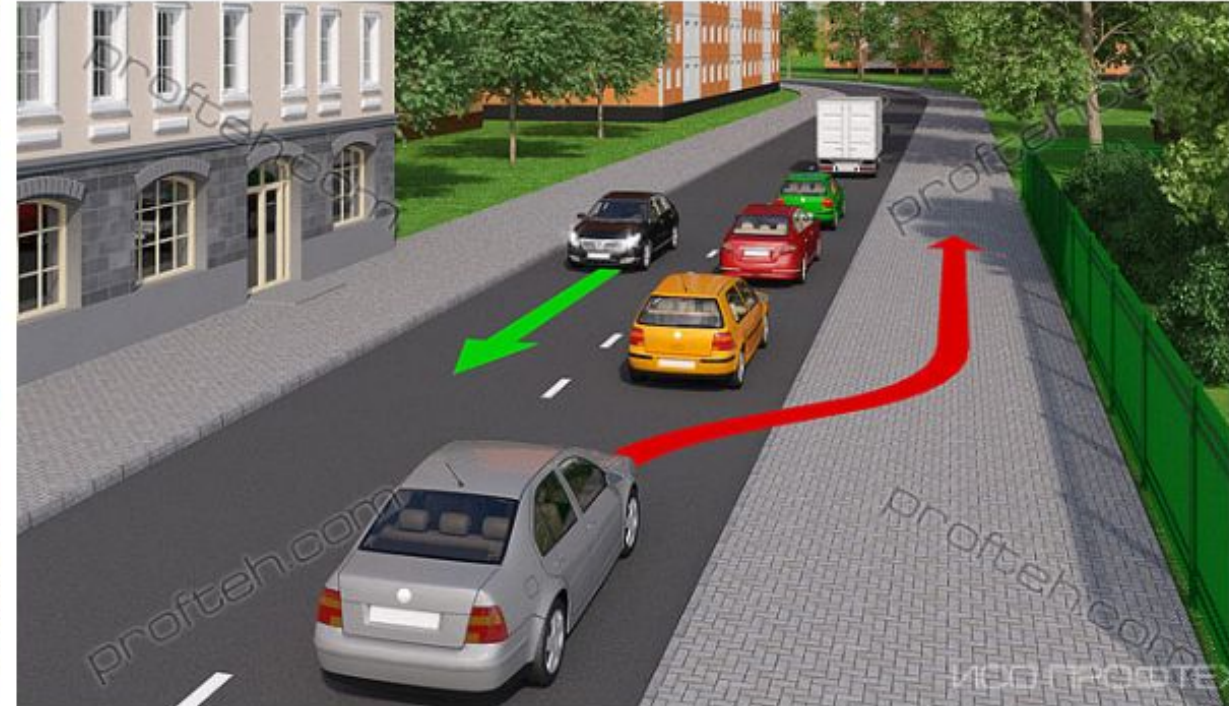
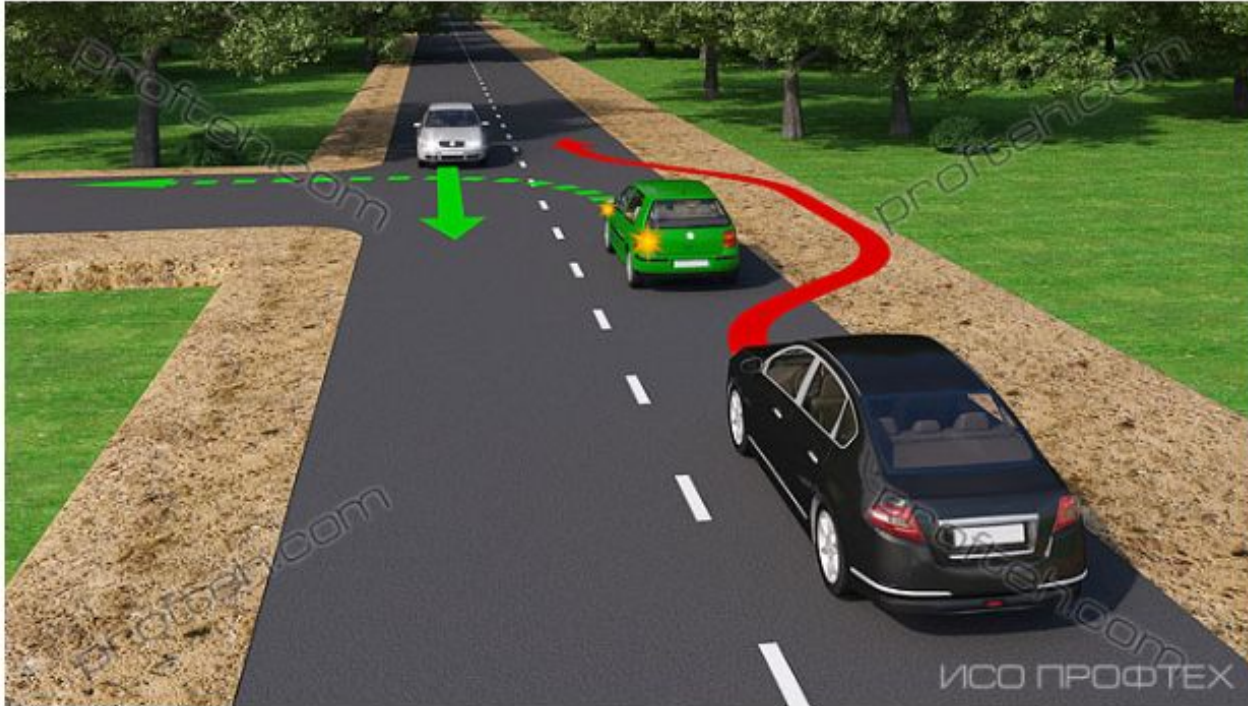
Выезжать на трамвайные пути встречного направления запрещается. Если перед перекрестком установлены дорожные знаки 5.15.1 или 5.15.2, движение по трамвайным путям через перекресток запрещается.

Поворот на дорогу с реверсивным движением



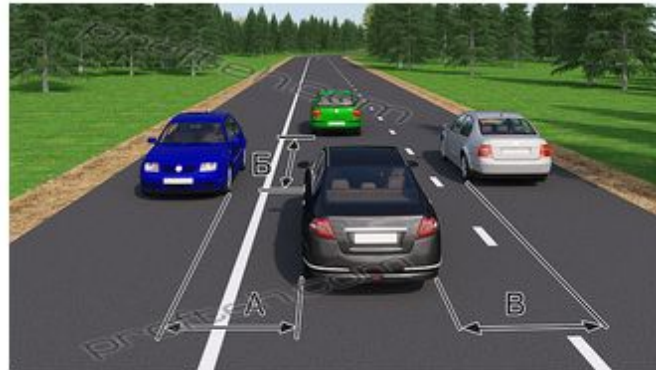
При повороте на дорогу с реверсивным движением, водитель должен вести транспортное средство таким образом, чтобы при выезде с пересечения проезжих частей транспортное средство заняло крайнюю правую полосу. Аналогичное правило действует и при повороте на трехполосную загородную дорогу с двухсторонним движением.

Элементы дороги, движение по которым запрещено



Запрещается движение транспортных средств по разделительным полосам и обочинам, тротуарам и пешеходным дорожкам (за исключением случаев, предусмотренных пунктами правил [12.1](#), [24.2 - 24.4](#), [24.7](#), [25.2](#)), а также движение механических транспортных средств (кроме мопедов) по полосам для велосипедистов. Запрещается движение механических транспортных средств по велосипедным и велопешеходным дорожкам.

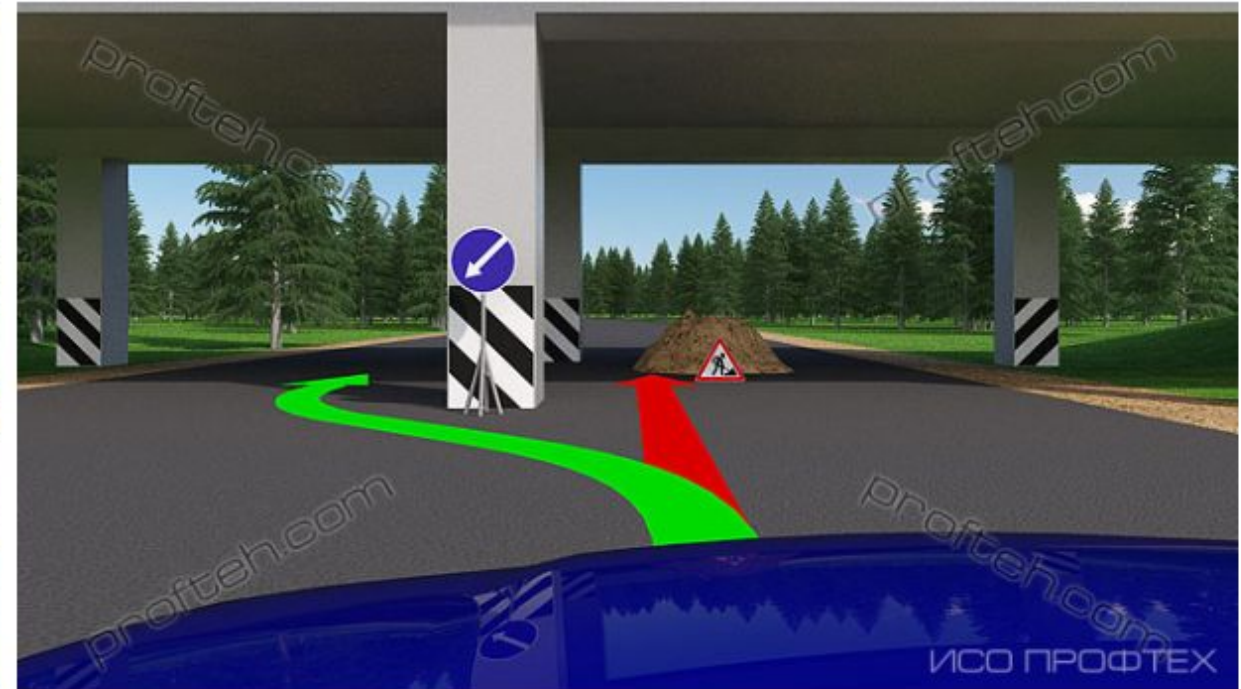
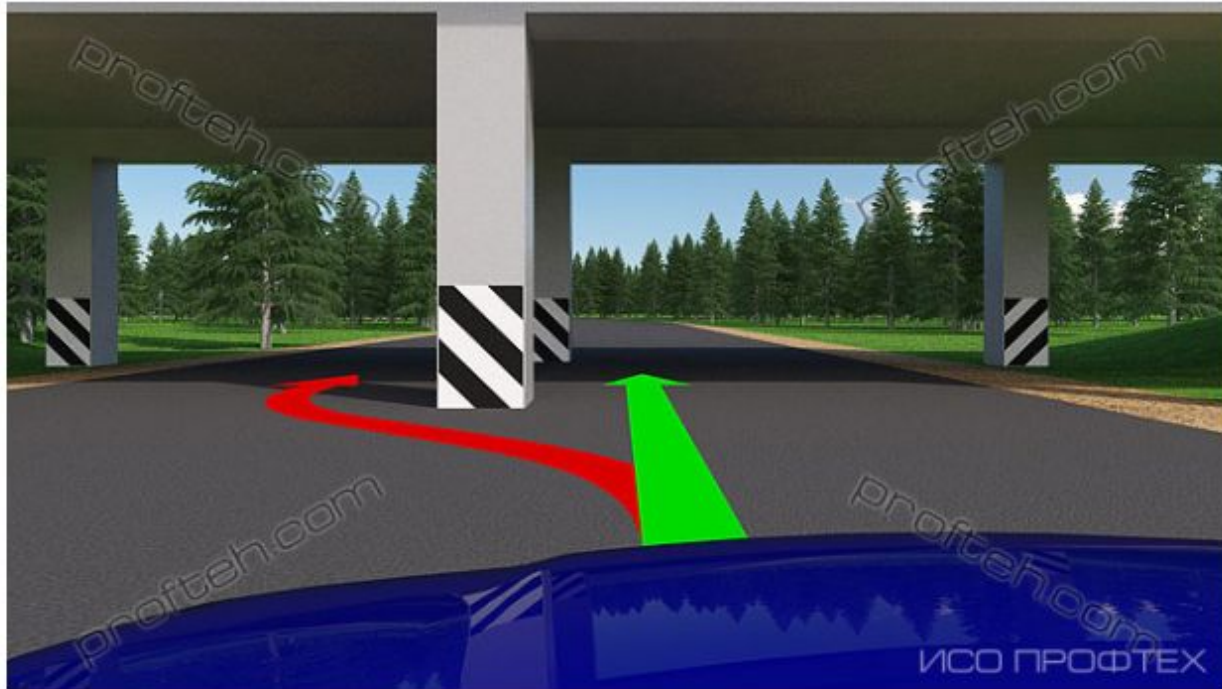
Боковой интервал, дистанция



- А – Боковой встречный интервал;
- Б – Дистанция;
- В – Боковой попутный интервал

При движении водитель должен соблюдать такую дистанцию до движущегося впереди транспортного средства, которая позволила бы избежать столкновения, а также необходимый боковой интервал, обеспечивающий безопасность движения.

Объезд препятствий и элементов дорожной инфраструктуры



На дорогах с двусторонним движением при отсутствии разделительной полосы, островки безопасности, тумбы и элементы дорожных сооружений (опоры мостов, путепроводов и тому подобное), находящиеся на середине проезжей части, водитель должен объезжать справа, если знаки и разметка не предписывают иное.

Заторы и дорожные "пробки"

Дорожные «пробки» создаются самими водителями, которые с упорством, достойным лучшего применения, едут туда, где уже и без них скопилось достаточно таких же спешащих преодолеть временные затруднения в движении, называемые заторами. Если вы имеете желание избежать образования «пробок» или, по крайней мере, уменьшить их «непробиваемую» силу, советуем всегда помнить о том минимуме ограничений, который установлен Правилами:

ПРИ ЗАТОРЕ НЕ ВЫЕЗЖАЙТЕ НА ПЕРЕКРЕСТОК, ПЕШЕХОДНЫЙ ПЕРЕХОД И ЖЕЛЕЗНОДОРОЖНЫЙ ПЕРЕЕЗД.

Воспользовавшись предлагаемым опорным сигналом, вы сумеете не только заработать уважительное отношение других участников движения, но и сократить время своей поездки, обеспечив безопасность.

Примеры типовых ситуаций



Запрещается въезд на перекресток даже под разрешающий сигнал светофора, если Вам необходимо продолжить движение в прямом направлении.

Примеры типовых ситуаций



Даже если нет приближающегося поезда Вам запрещается въезд на железнодорожный переезд до тех пор, пока не уедет грузовой автомобиль.

Примеры типовых ситуаций



При заторе за пешеходным переходом Вам необходимо остановиться прямо перед ним, чтобы оставить возможность пешеходам беспрепятственно перейти проезжую часть.