

Січкарь Вікторія Олександрівна

**ПРОБЛЕМА ЗАЙВОЇ ВАГИ
В КОНТЕКСТІ ВІКОВИХ ТА
ФІЗІОЛОГІЧНИХ ОСОБЛИВОСТЕЙ**

Мета та задачі вивчення полягають в можливості з'ясування особливостей наявності схильності до ожиріння в учнів Райгородської ЗОШ Кам'янської районної ради Черкаської області та ранньої діагностики ожиріння на основі визначення показників нормальної та критичної маси тіла, індексу Кетле.

Завдання дослідження:

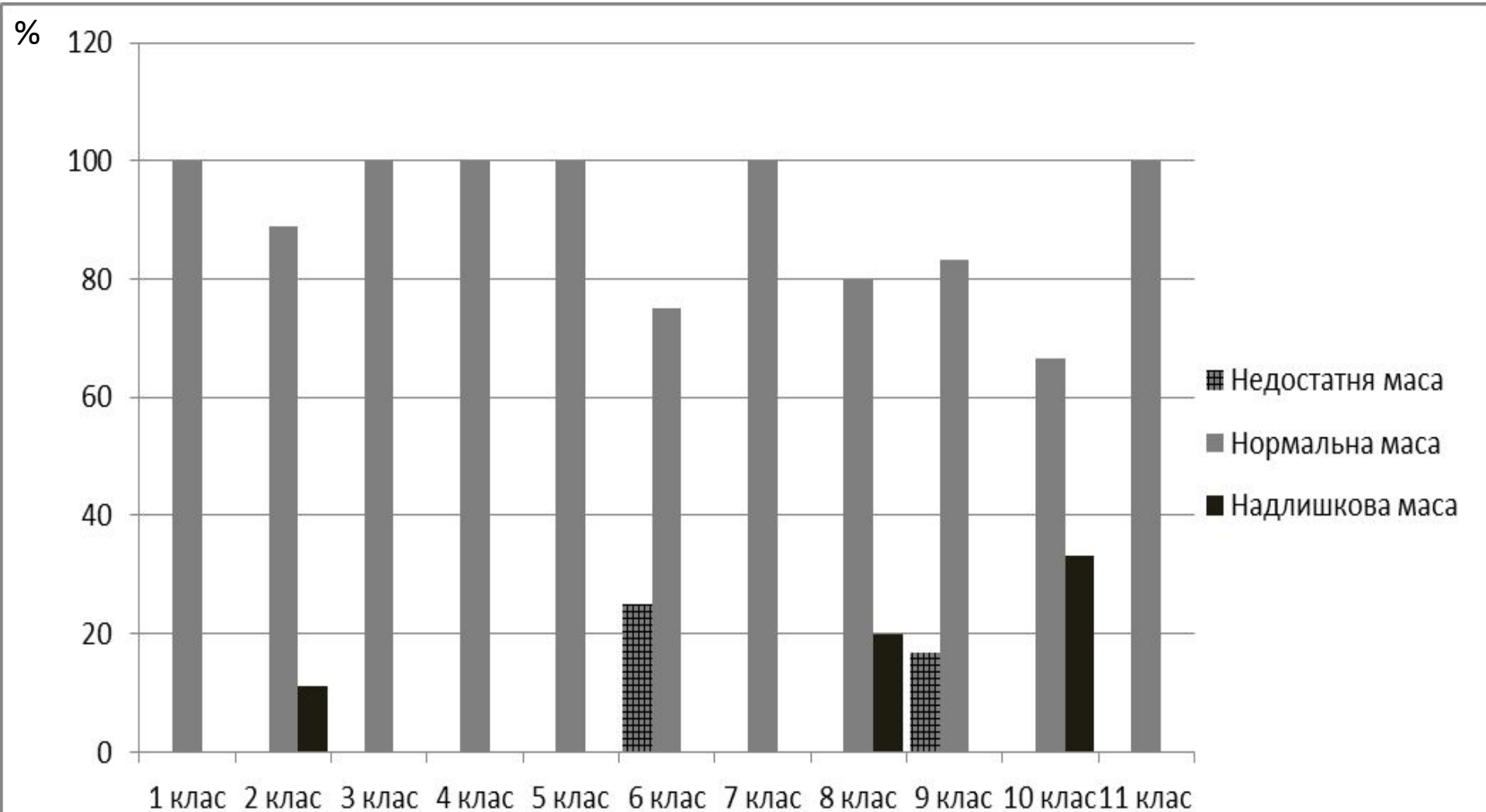
- Підбір та опрацювання літератури по темі дослідження.
- Ознайомлення з методами визначення показників нормальної та критичної маси тіла.
- Вивчення динаміки показників критичної маси тіла у учнів 1-11 класів Райгородської ЗОШ Кам'янської районної ради Черкаської області
- Вивчення харчового статусу учнів 1-11 класів Райгородської ЗОШ Кам'янської районної ради Черкаської області та стану їх здоров'я.
- Статистична обробка та узагальнення отриманих результатів.

- **Об'єктом вивчення** були учні 1 – 11 класів Райгородської ЗОШ Кам'янської районної ради Черкаської області.
- **Предмет вивчення:** динаміка маси тіла учнів різних вікових груп та їх харчовий статус.
- **Методи дослідження:** антропометричний, анкетувально-опитувальний, комп'ютерна діагностика.

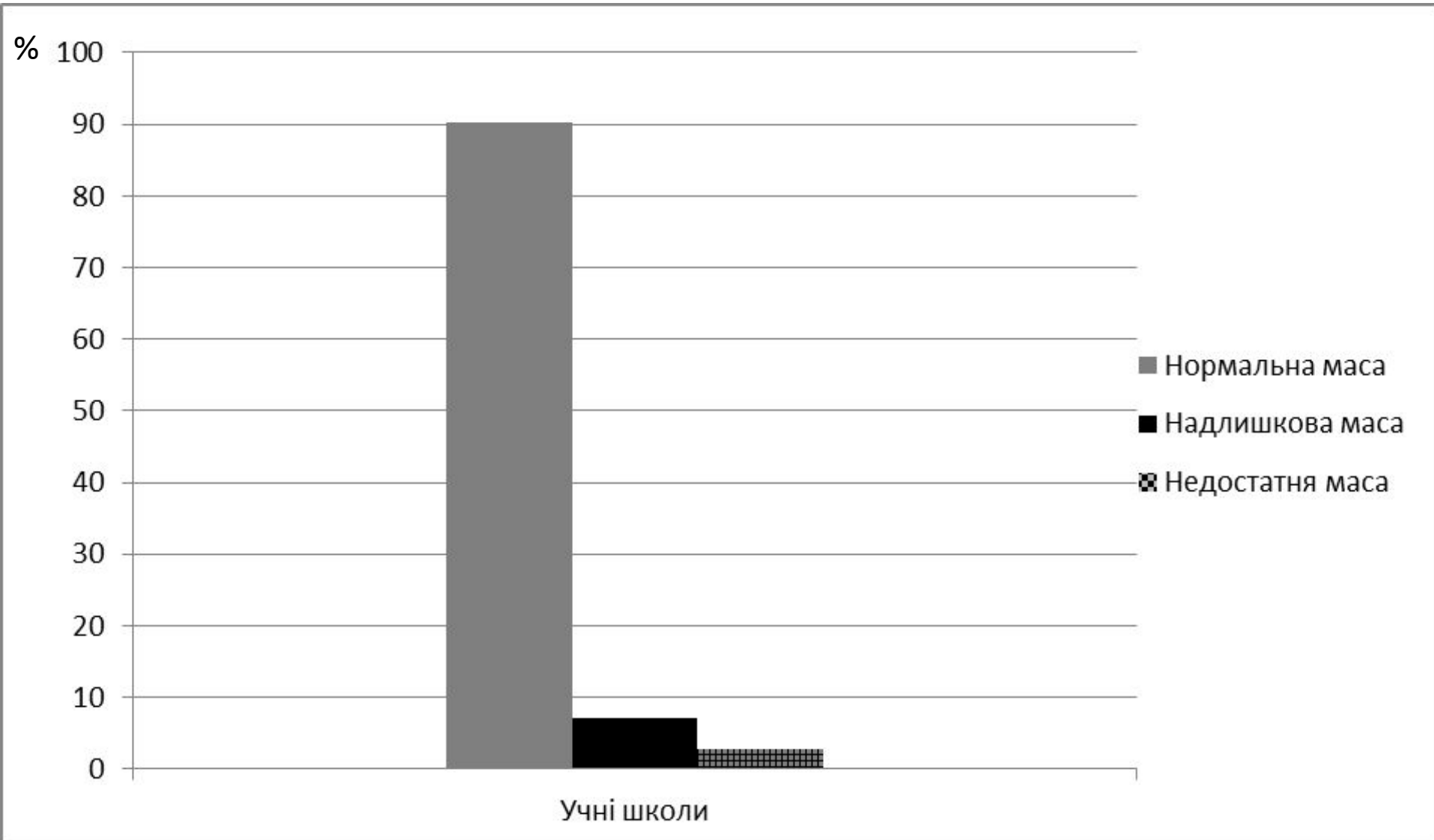
Значення ІК в учнів 1-11 класів Райгородської ЗОШ

№	Індекс Кетле, кг/м ²										
	1 клас	2 клас	3 клас	4 клас	5 клас	6 клас	7 клас	8 клас	9 клас	10 клас	11 клас
1	16,06	17,06	14,48	14,86	15,4	19,72	15,40	16,00	14,28**	19,54	20,15
2	15,57	16,02	15,39	17,97	17,0	14,26**	15,02	25,29*	19,71	23,3	20,21
3	14,68	23,26*	14,15	16,61	16,1	19,01	19,72	17,87	17,32	30,52*	20,89
4	15,74	17,44	16,77	15,55	14,9	15,90	19,67	19,79	17,83	19,6	23,77
5		16,65	17,54	17,2			17,79	19,77	17,36	25,18*	22,65
6		17,78	15,80	16,49			17,30	21,37	21,47	17,99	20,67
7		14,58	16,01	17,07			18,15	19,99			24,00
8		16,06						21,40			21,91
9		15,48						25,18			
10								18,39			

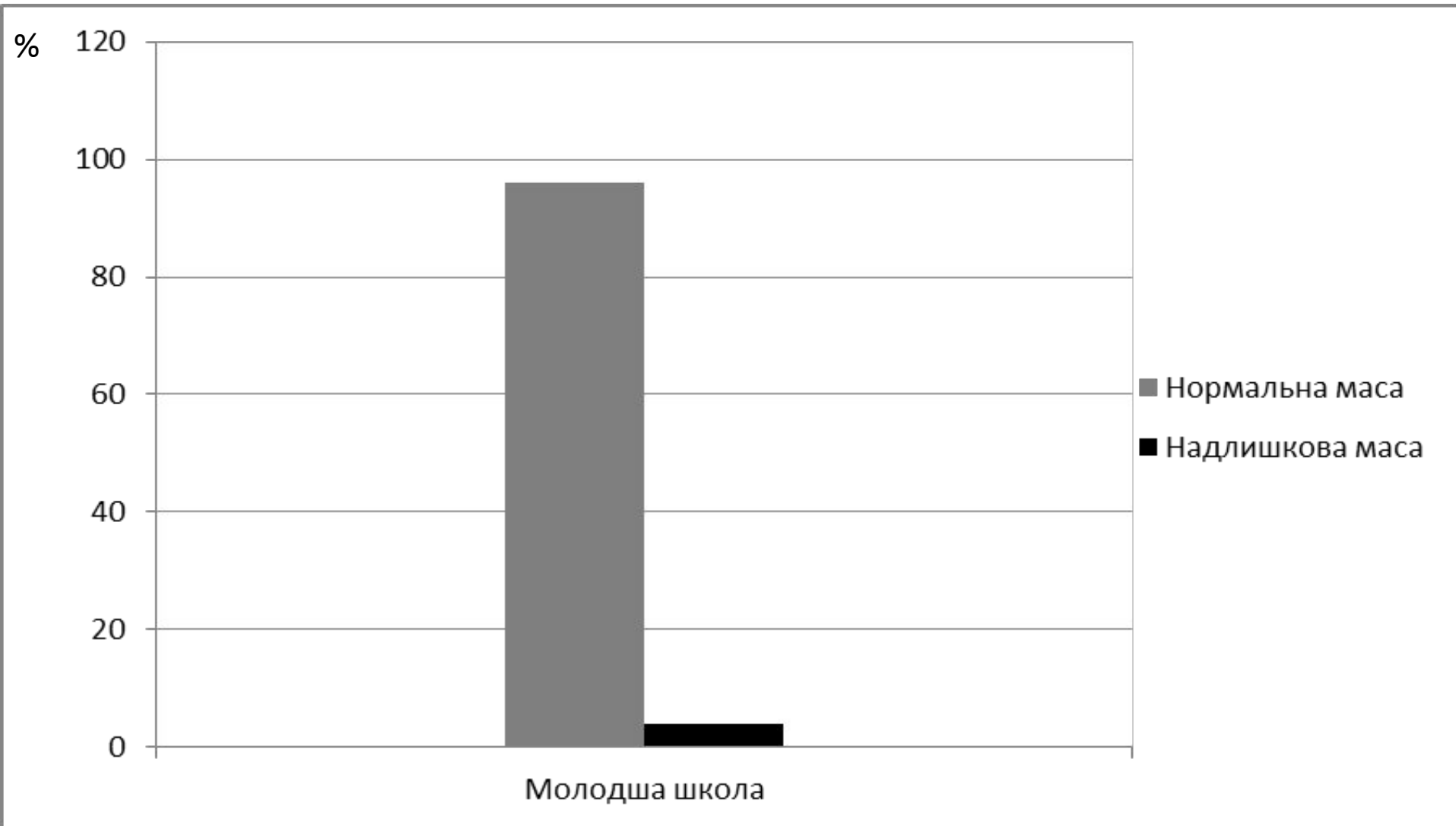
Особливості показника індексу Кетле в учнів 1-11 класів Райгородської ЗОШ



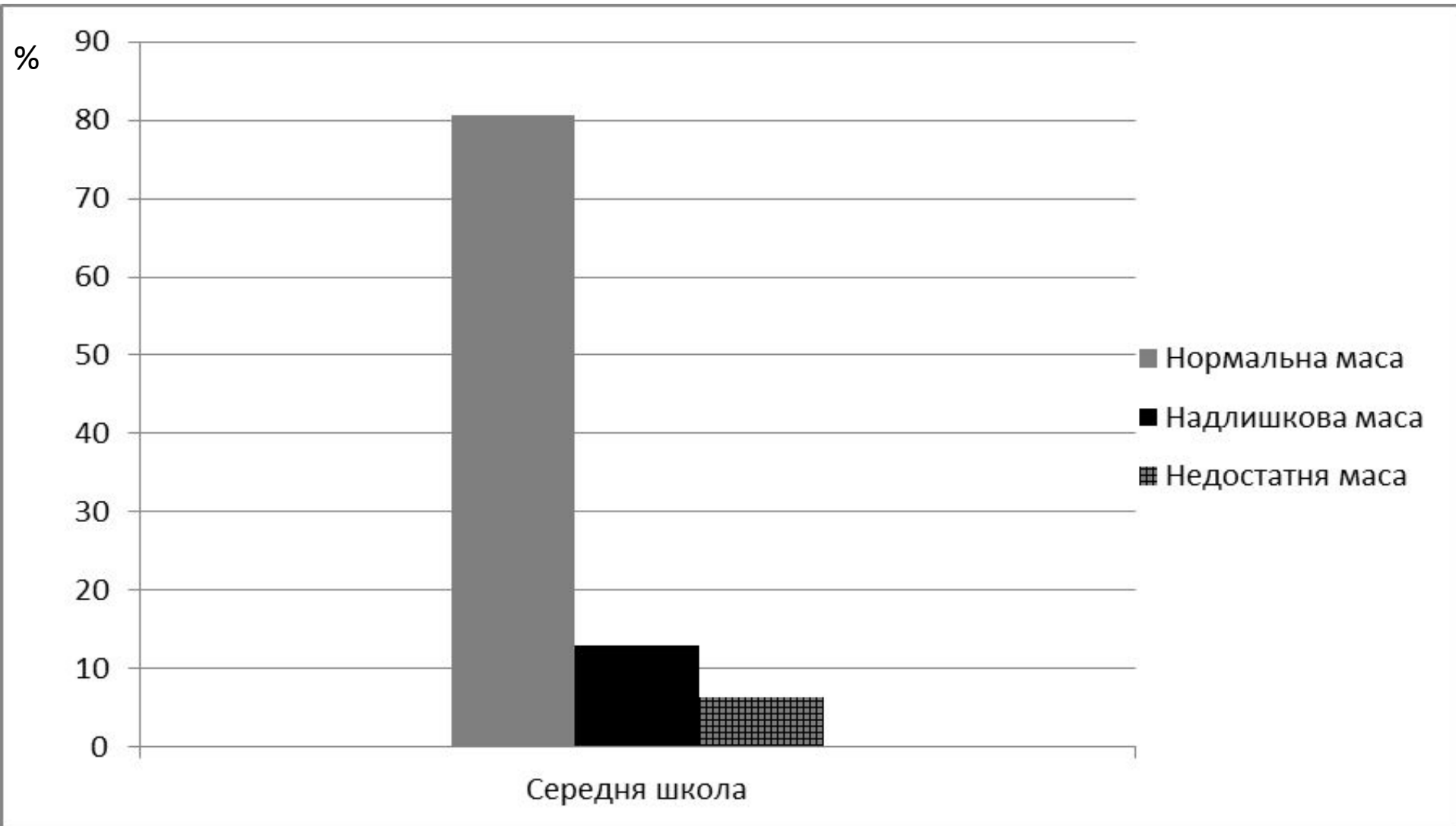
Особливості показника індексу Кетле в учнів школи



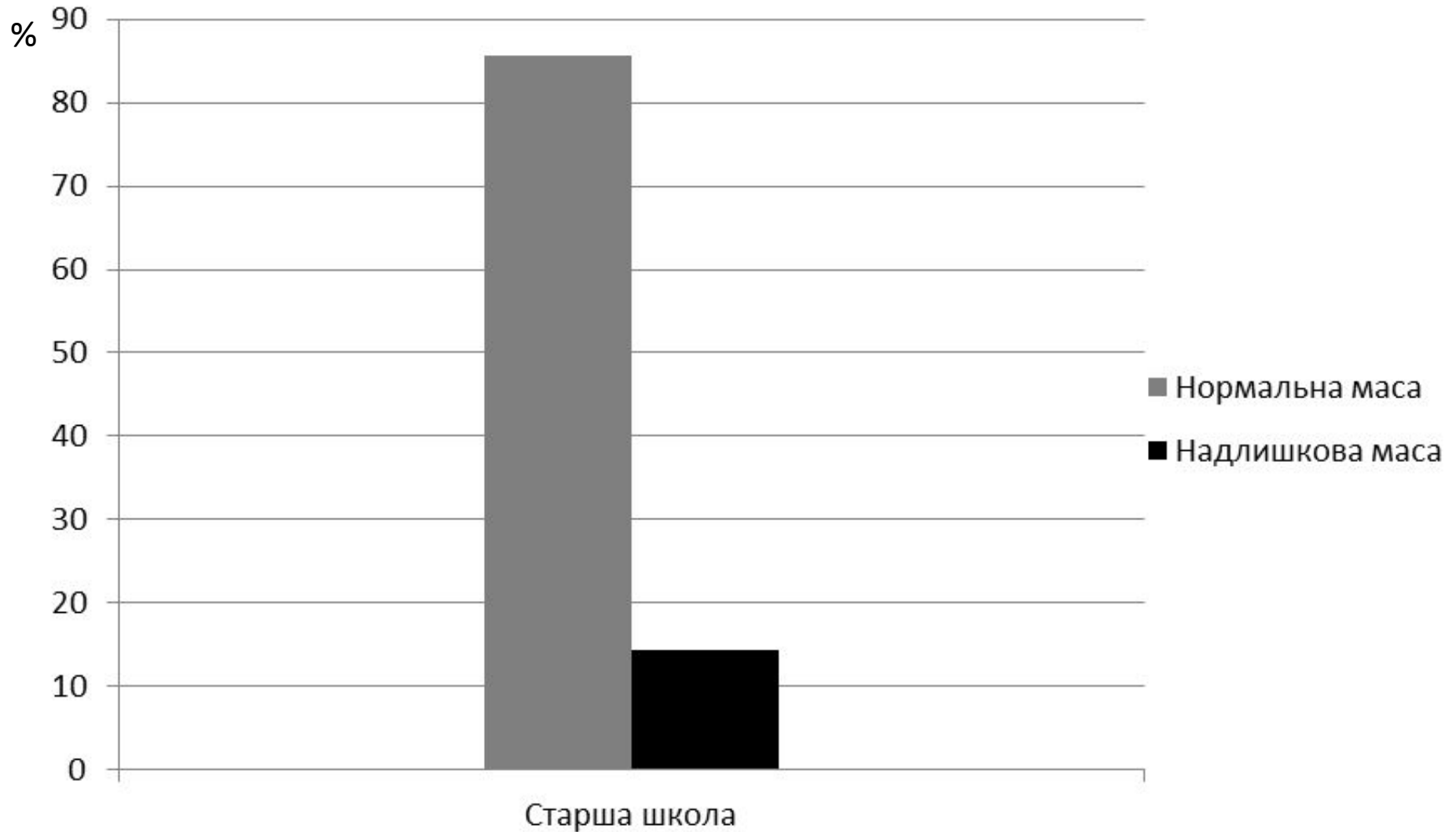
Особливості показника індексу Кетле в учнів молодшої школи



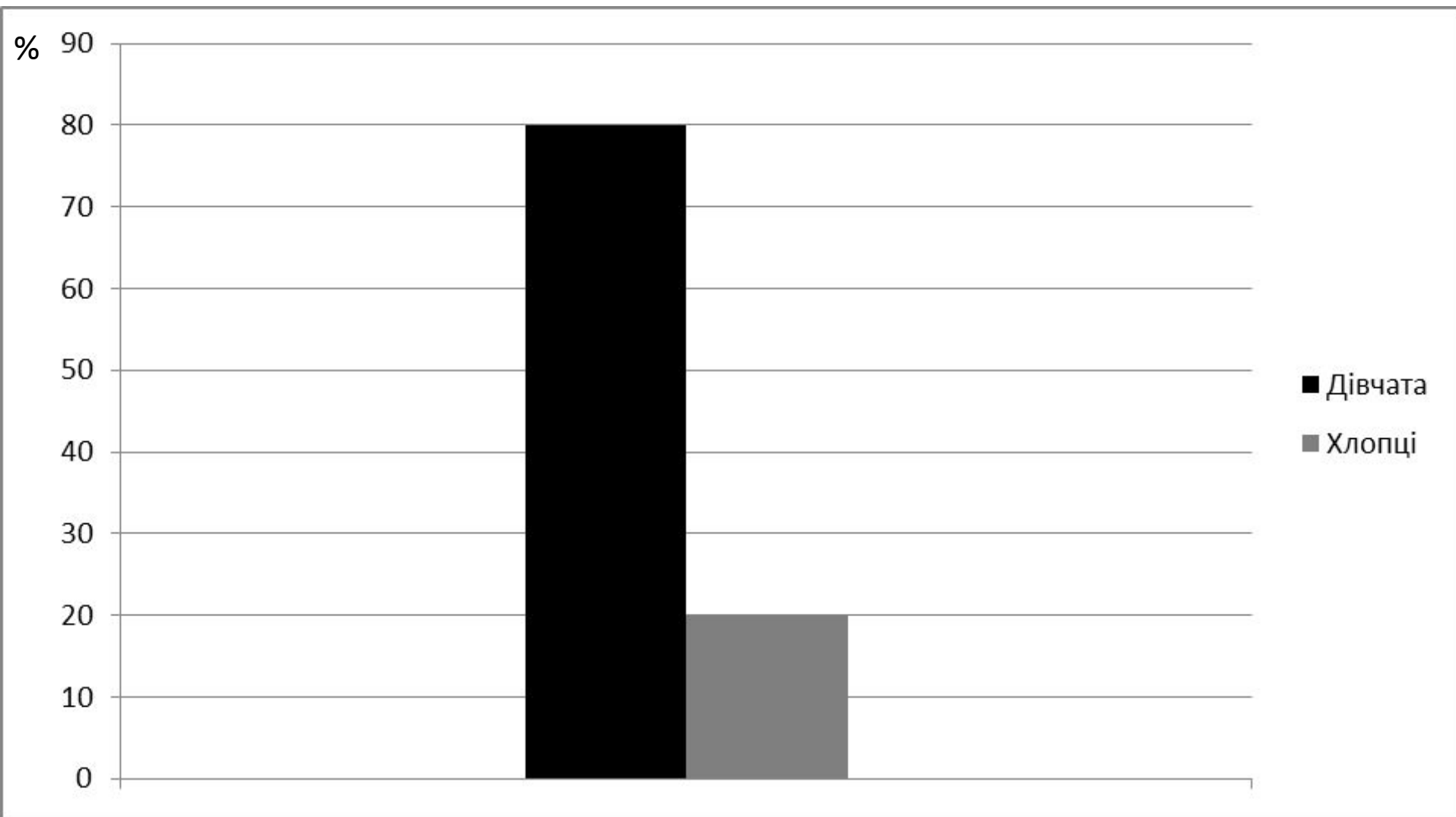
Особливості показника індексу Кетле в учнів середньої школи



Особливості показника індексу Кетле в учнів старшої школи



Статеві особливості поширення ожиріння серед обстежених учнів



ВИСНОВКИ

- 1. При обстеженні учнів 1-11 класів Райгородської ЗОШ І-ІІІ ступенів Кам'янської районної ради Черкаської області встановлено, що більшість учнів школи мають показники індексу Кетле, які відповідають фізіологічним нормам.**
- 2. При вивченні статевих особливостей схильності до ожиріння, встановлено, що у осіб жіночої статі, порівняно з особами чоловічої статі, частіше зустрічається схильність до зайвої ваги.**

- 3. Виявлено вікові особливості значення індексу Кетле. У осіб середньої та старшої вікових груп надмірна маса тіла зустрічається значно частіше, ніж у осіб молодшої вікової групи. Це очевидно, зумовлене як порушенням режиму харчування, так і психоемоційними навантаженнями, а також гіподинамією.**
- 4. Маса тіла залежить від харчового статусу особи: надмірна калорійність раціону є фактором ризику появи ожиріння.**
- 5. У обстежених осіб з неблагополучних сімей було виявлено недостатню масу тіла, що пов'язано з низькою калорійністю раціону.**

Дякую за увагу!