



*Кафедра анатомии человека имени профессора М.Г.Привеса
Медицинский техникум 9*

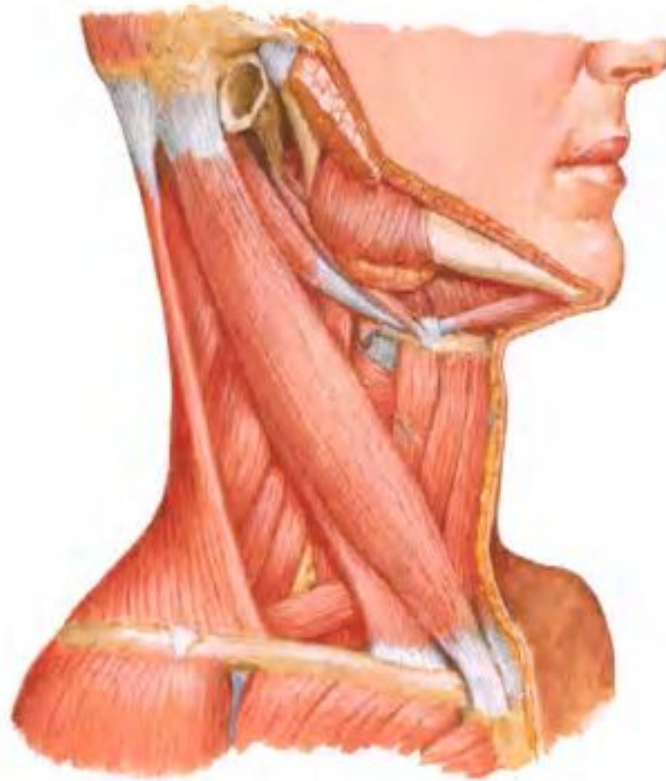
Функциональная анатомия мышц шеи и ГОЛОВЫ

Доцент М.В.Никитин

Поверхностные мышцы шеи
(Подкожная мышца)



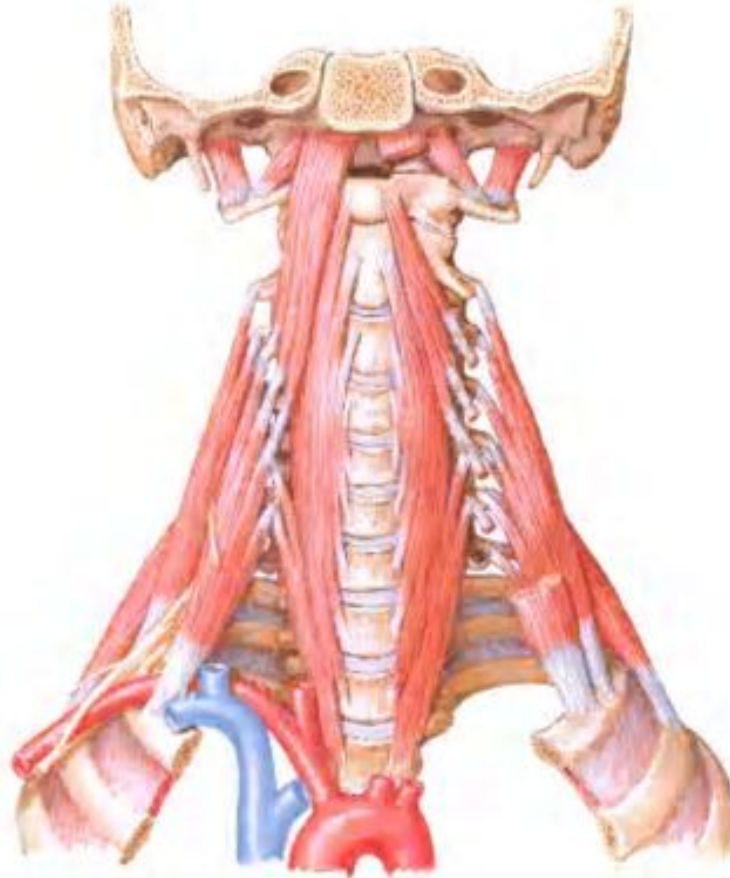
Поверхностные мышцы шеи
(Грудино-ключично-сосцевидная мышца)



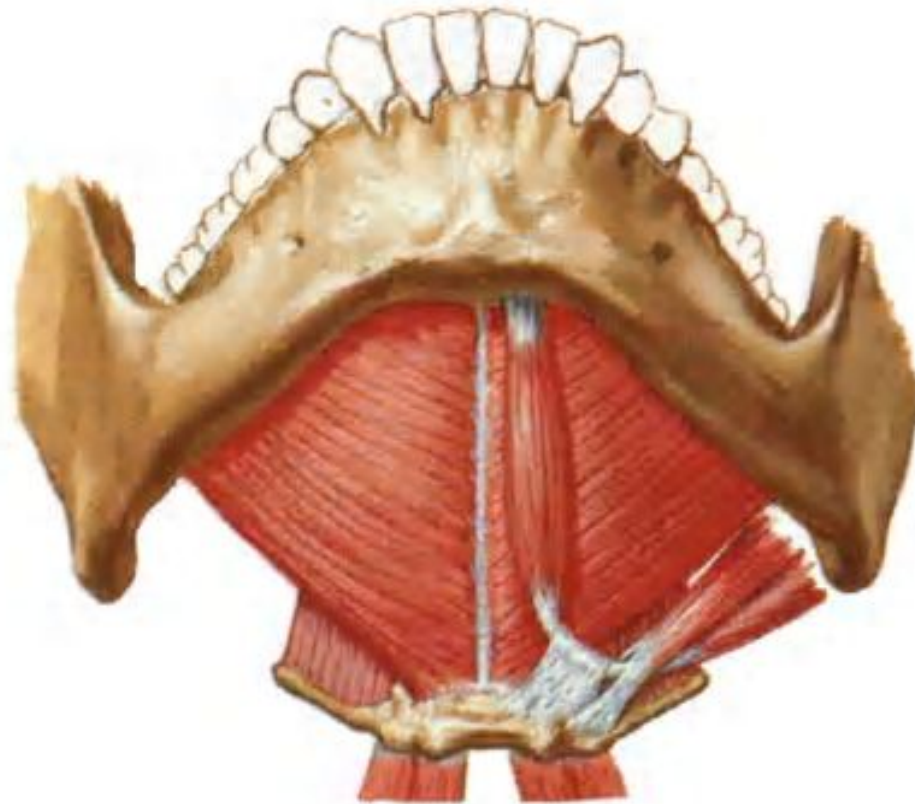
Мышцы шеи
(средней глубины залегания:
выше- и ниже подъязычной кости)



Глубокие мышцы шеи
(Длинные мышцы шеи и головы;
Прямые мышцы шеи и головы;
Лестничные мышцы-передние, средние, задние)

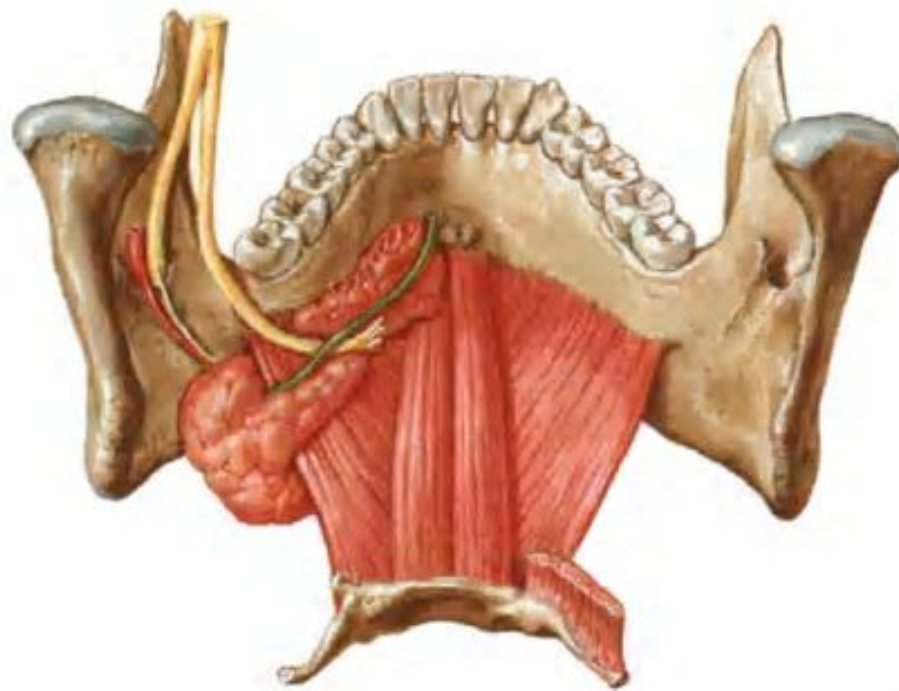


Мышцы шеи
(выше подъязычной кости:
двубрюшная мышца;
челюстно-подъязычные мышцы)

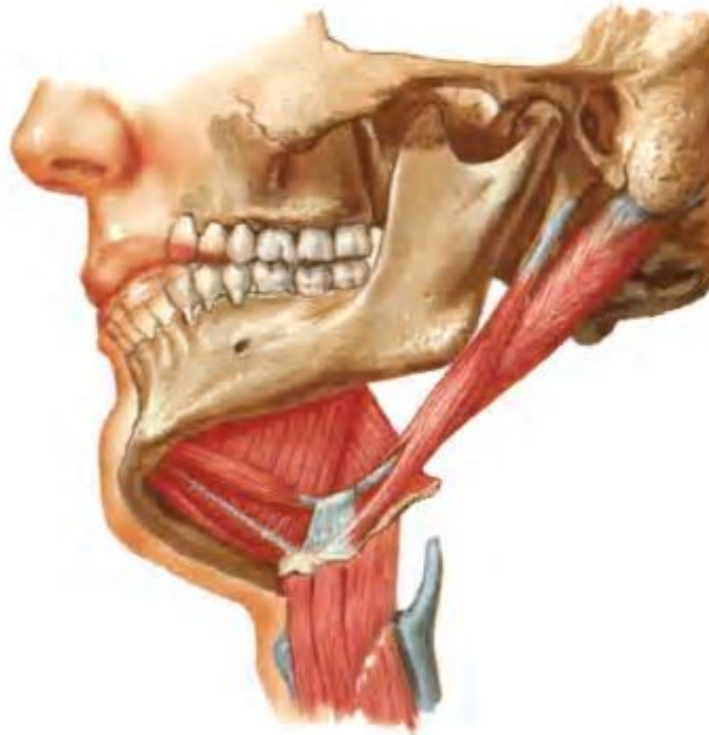


Мышцы шеи

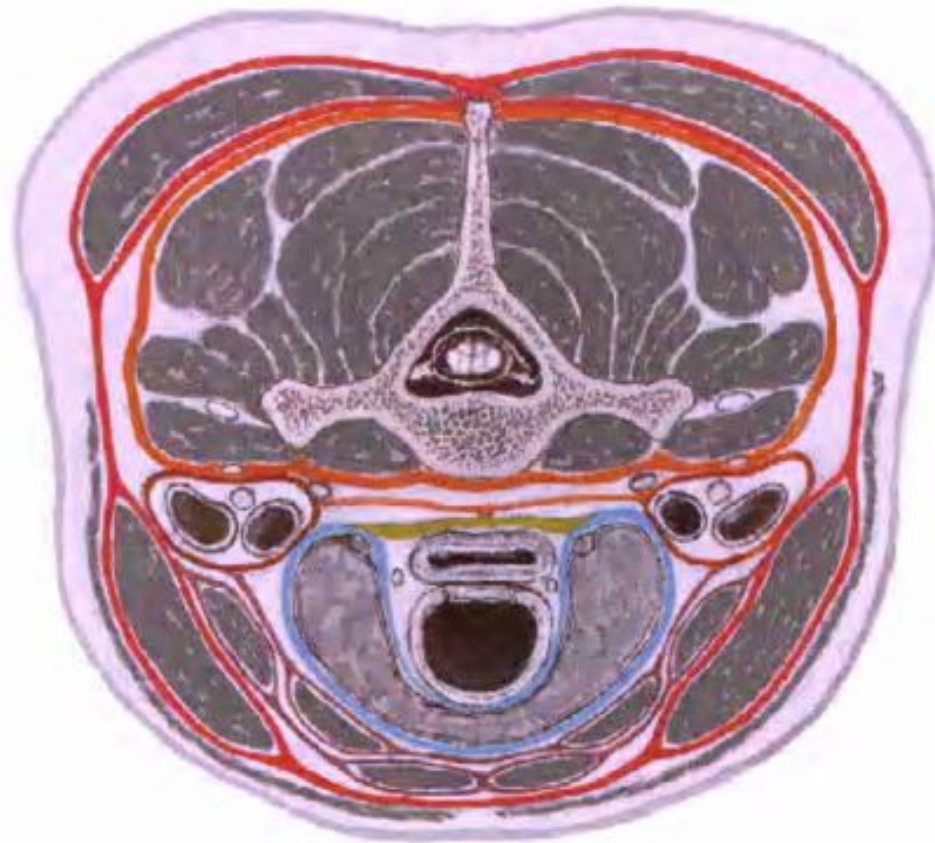
(выше подъязычной кости: вид изнутри полости рта;
подбородочно-подъязычные мышцы; челюстно-подъязычные мышцы.
поднижнечелюстная слюнная железа)

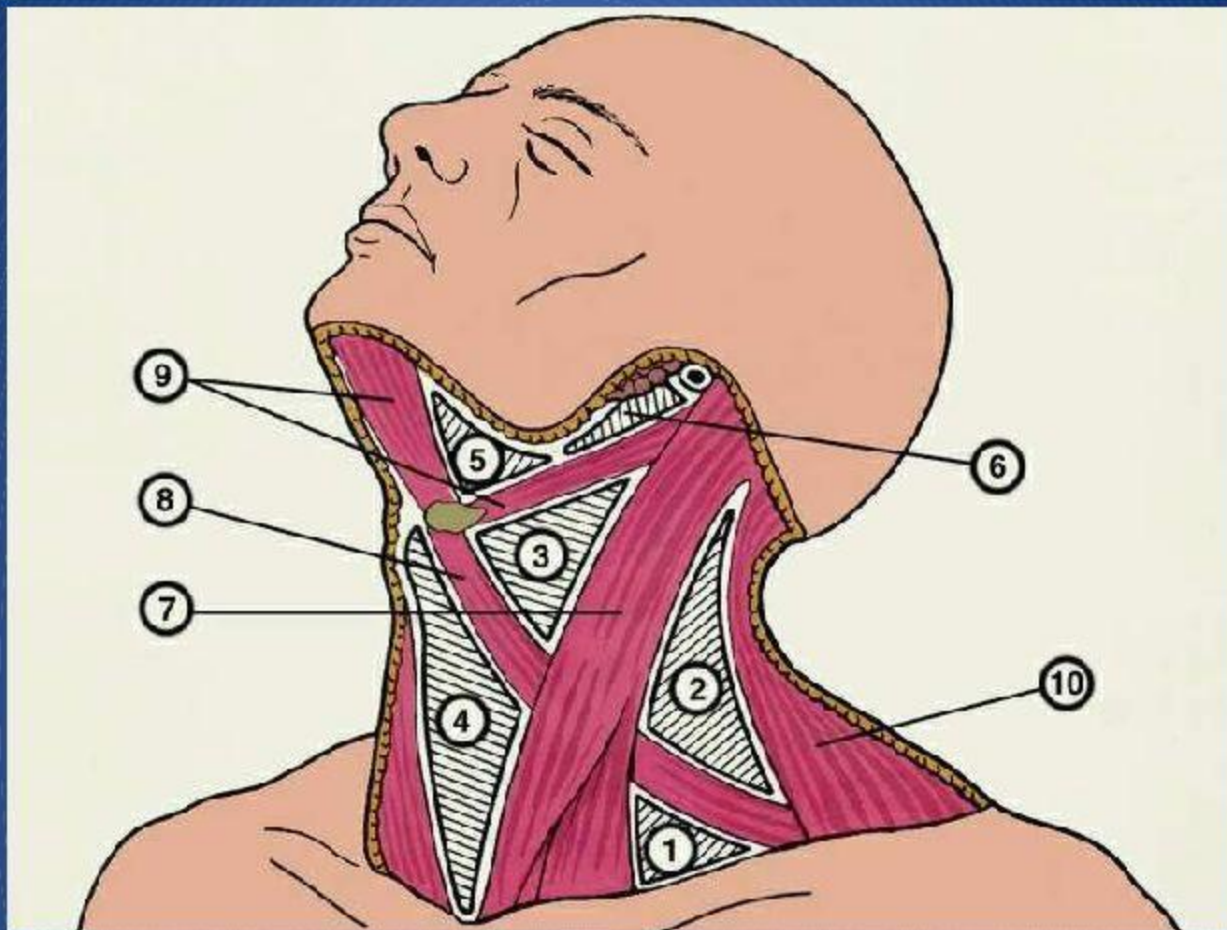


Мышцы шеи
(выше подъязычной кости:
двубрюшная мышца;
шило-подъязычная мышца



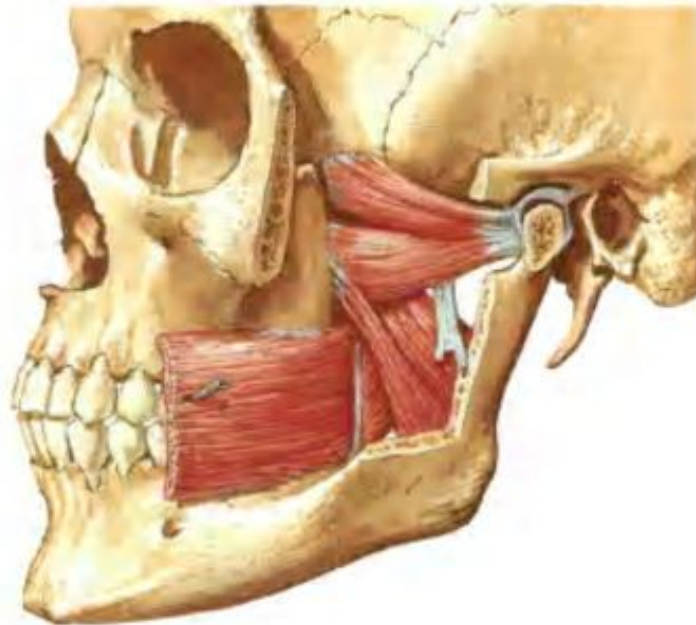
Фасции шеи.
Межфасциальные пространства шеи



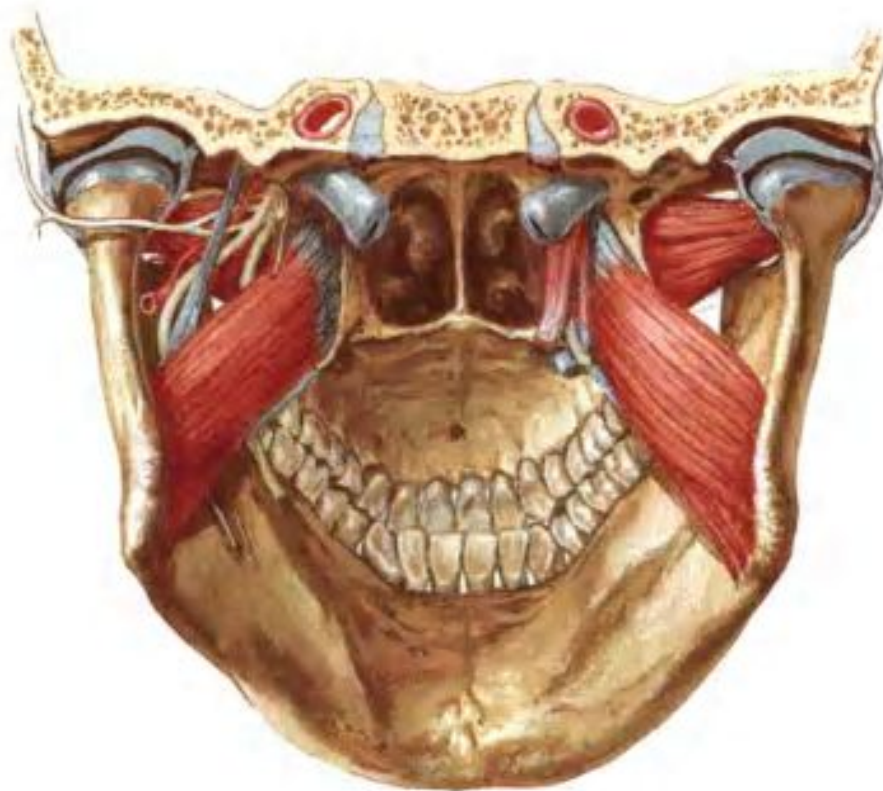


Схематическое изображение областей и треугольников шеи: 1 — лопаточно-ключичный треугольник; 2 — лопаточно-трапециевидный треугольник; 3 — сонный треугольник; 4 — лопаточно-трахеальный треугольник; 5 — подчелюстной треугольник; 6 — позадинижнечелюстная ямка; 7 — грудино-ключично-сосцевидная мышца; 8 — лопаточно-подъязычная мышца; 9 — двубрюшная мышца; 10 — трапециевидная мышца.

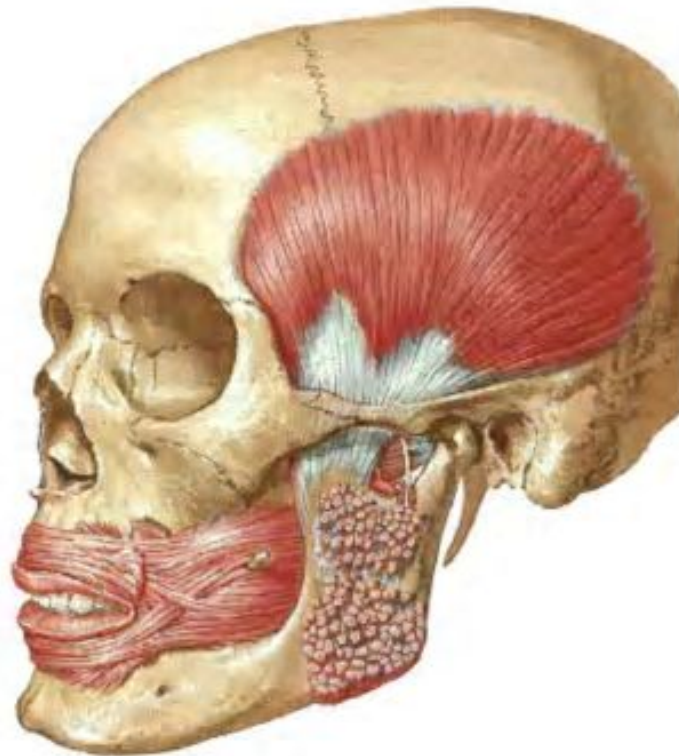
Жевательные мышцы (собственно жевательная мышца;
крыловидные мышцы-латеральная и медиальная)



Жевательные мышцы
(крыловидные мышцы - латеральная и медиальная:
вид изнутри полости рта)



Жевательные мышцы: височная мышца
Мимические мышцы
(в окружении ротового отверстия; щёчная мышца)



Мимические мышцы
(в окружении ротового отверстия, носа, орбиты)



Мимические мышцы
(в окружении ротового отверстия, носа, орбиты)

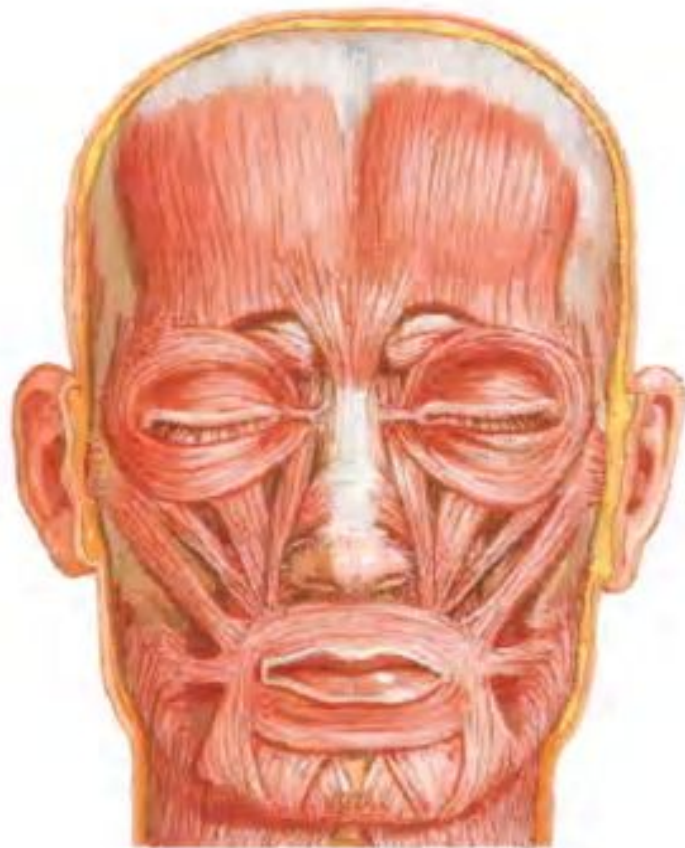




Рис. 99. Сокращение мускулов , сморщивающих брови
(боль)



Рис. 100. Схема боли



Рис. 101. Сокращение скуловых мускулов
(выражение веселости и смеха)



Рис. 102. Схема смеха



Рис. 105. Сокращение треугольных мускулов рта (выражение недовольства, презрения)



Рис. 106. Схема выражения недовольства, презрения



Рис. 104. Схема действия угловой головки квадратного мускула верхней губы («мускул плача горячими слезами»)



Рис. 103. Схема действия квадратного мускула верхней губы — его скуловой и надглазничной головок («мускул плача»)



Благодарю за внимание