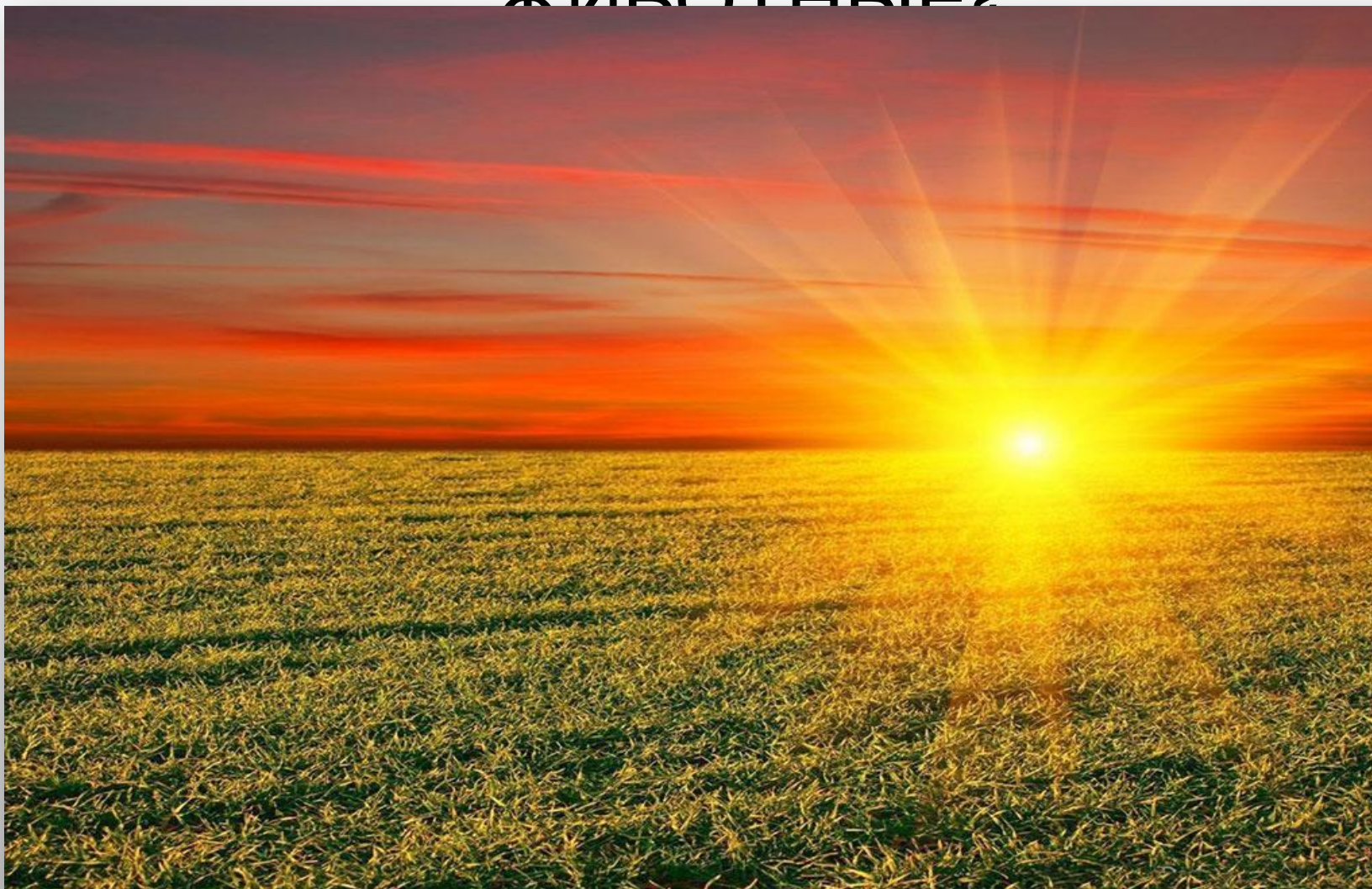


КАК ПРИСПОСОБИЛИСЬ К СВЕТУ ЖИВОТНЫЕ?



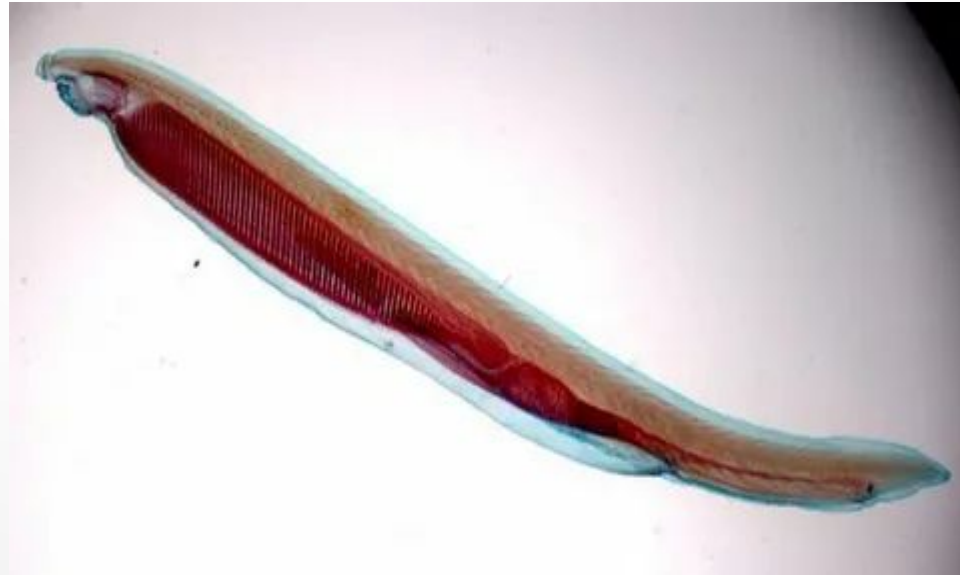
МНОГИЕ ЖИВОТНЫЕ
ИМЕЮТ СПЕЦИАЛЬНЫЕ
ОРГАНЫ ЗРЕНИЯ-**ГЛАЗА**.

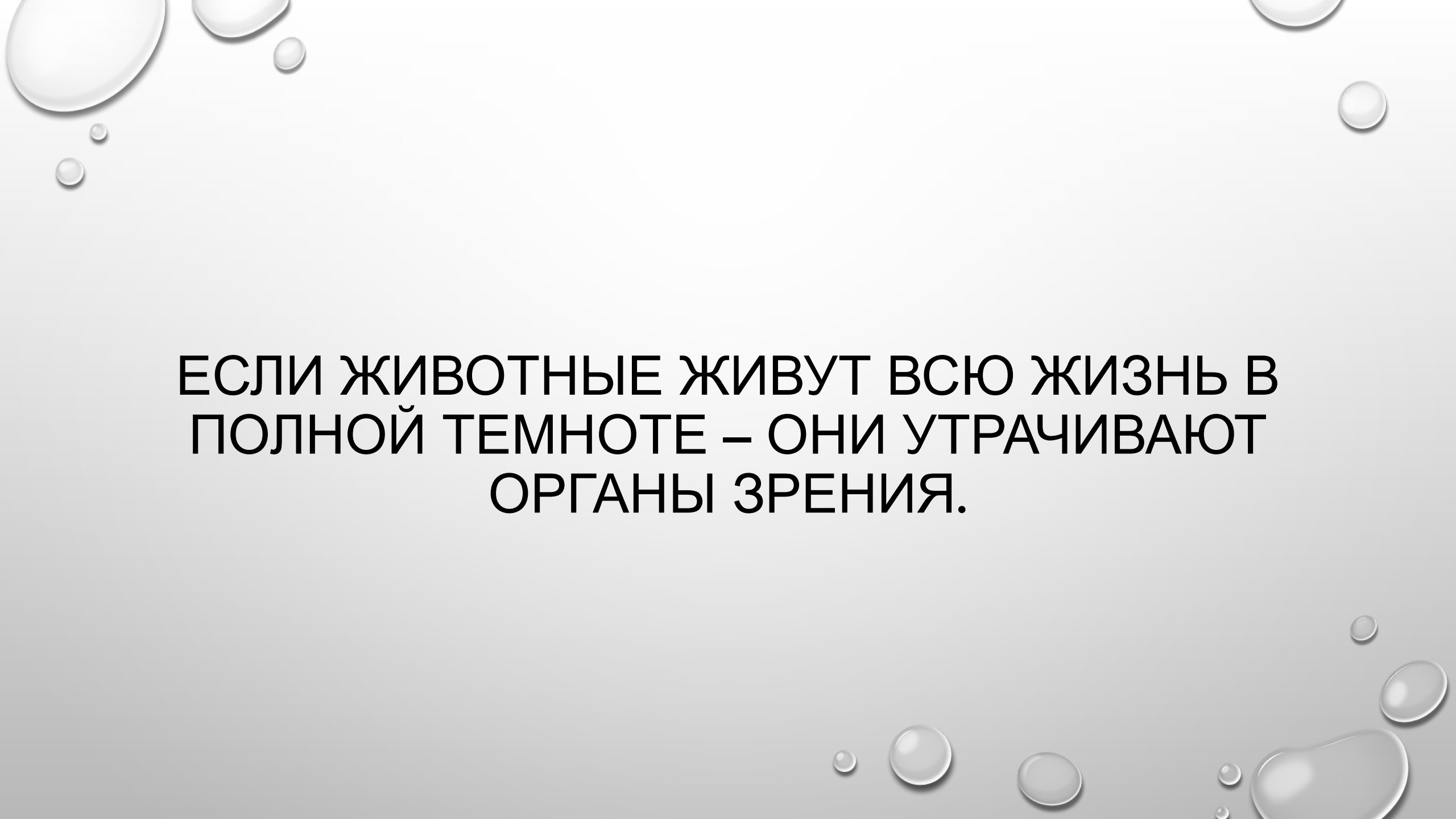
- ПОЗВОНОЧНЫЕ
- ЧЛЕНИСТОНОГИЕ
- ГОЛОВОНОГИЕ
МОЛЛЮСКИ



ДРУГИЕ ЖИВОТНЫЕ
ВОСПРИНИМАЮТ СВЕТ-
ПОВЕРХНОСТЬЮ ТЕЛА

- ЧЕРВИ
- ЛАНЦЕТНИКИ



The image features a light gray background with several realistic water droplets of various sizes scattered in the corners. The droplets have highlights and shadows, giving them a three-dimensional appearance. The text is centered in the middle of the page.

**ЕСЛИ ЖИВОТНЫЕ ЖИВУТ ВСЮ ЖИЗНЬ В
ПОЛНОЙ ТЕМНОТЕ – ОНИ УТРАЧИВАЮТ
ОРГАНЫ ЗРЕНИЯ.**

ДЛЯ ЧЕГО СВЕТ ЖИВОТНЫМ?

1. РАЗЫСКИВАТЬ ПИЩУ
2. СЛЕДИТЬ ЗА ПОЯВЛЕНИЕМ ХИЩНИКОВ
3. ВЫСМАТРИВАТЬ ЖЕРТВ
4. РАСПОЗНАВАТЬ СЕБЕ ПОДОБНЫХ

ИНТЕНСИВНОСТЬ СВЕТА НЕПОСТОЯННА В
ТЕЧЕНИЕ СУТОК: УТРОМ, ДНЕМ, ВЕЧЕРОМ.
ПОЭТОМУ РАЗЛИЧАЮТ ДНЕВНЫХ И
НОЧНЫХ ЖИВОТНЫХ.

ДНЕВНЫЕ:

- ПТИЦЫ
- НАСЕКОМОЯДНЫЕ
ПТИЦЫ
- ПРЕСМЫКАЮЩИЕСЯ
- НАСЕКОМЫЕ



НОЧНЫЕ ЖИВОТНЫЕ:

- ЛЕТУЧИЕ МЫШИ
- СОВЫ
- АКТИВНЕЕ
СТАНОВЯТСЯ
КОШАЧЬИ





НОЧНОЙ ОБРАЗ ЖИЗНИ ОТРАЖАЕТСЯ НА ВНЕШНЕМ ОБЛИКЕ

1. СТАНОВЯТСЯ БОЛЬШИЕ ГЛАЗА
2. ЗРАЧОК СТАНОВИТСЯ ЩЕЛЕВИДНЫМ

The image features a light gray gradient background with several realistic water droplets of various sizes scattered in the corners. The droplets have highlights and shadows, giving them a three-dimensional appearance. The text is centered in the upper half of the image.

СПАСИБО ЗА ВНИМАНИЕ!