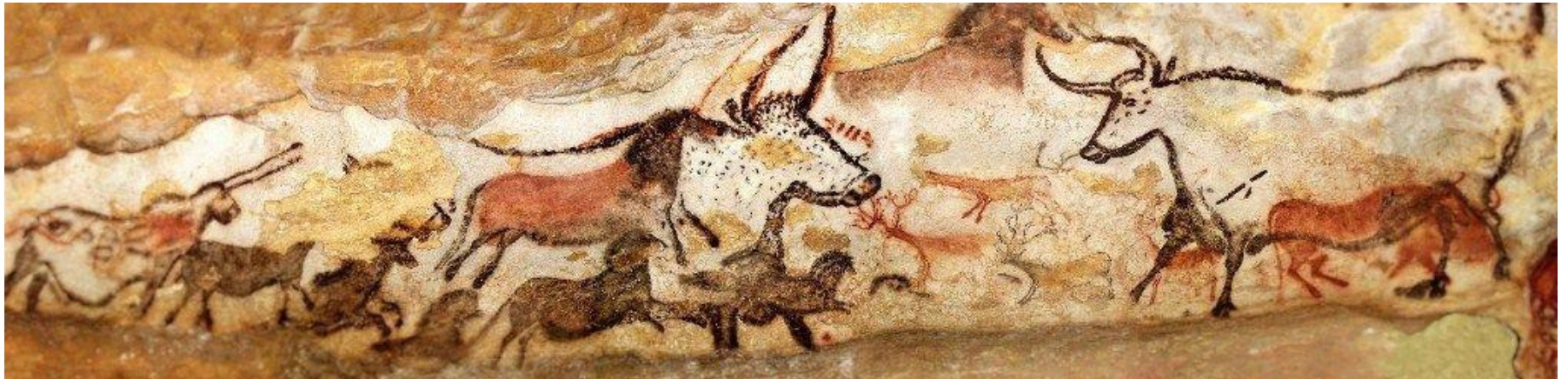
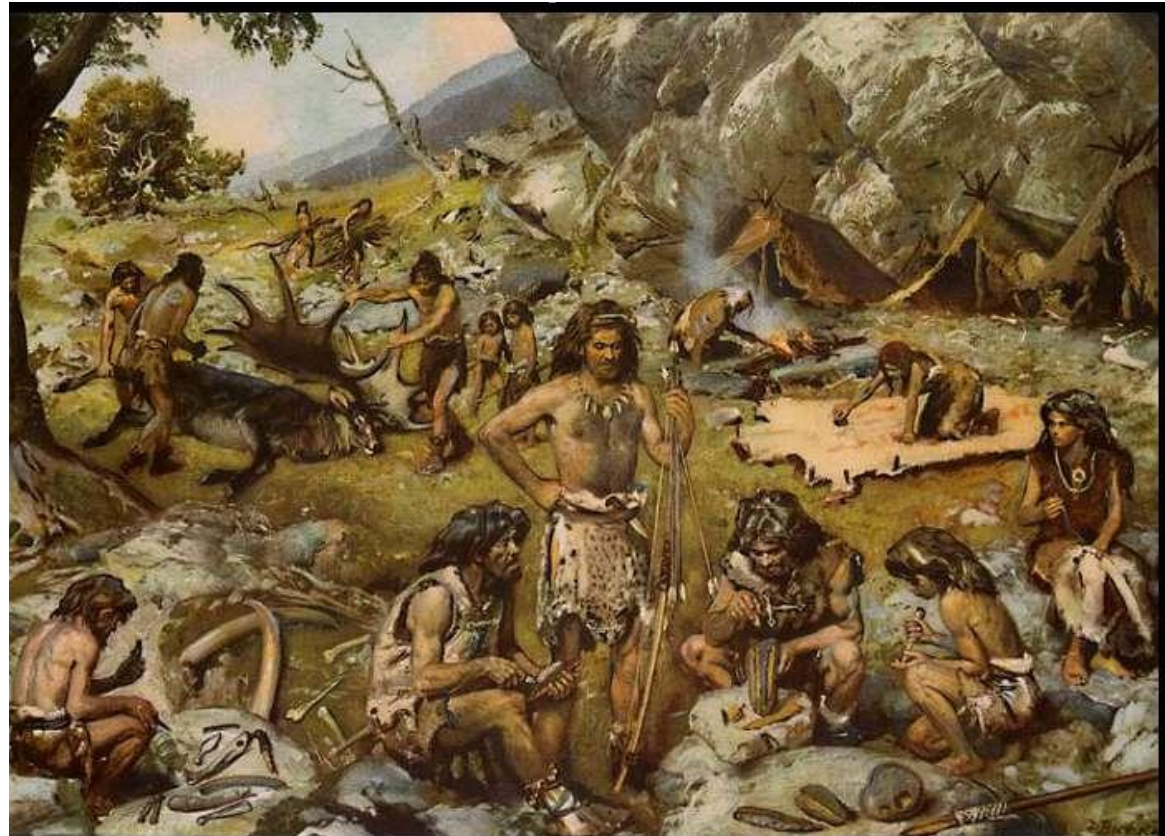


Первобытное искусство



Первобытное искусство развивалось в первобытном обществе. Первобы́тным о́бществом называется период в истории человечества до изобретения письменности.



Первобытная эпоха - самая длительная в истории человечества.

Ее отсчет начинается со времени появления человека (примерно 2,5 млн. лет назад)

Каменный век

Палеолит - 12 тыс.. лет до н.э.

Мезолит 12-8 тыс. лет до н.э.

Неолит 8-3 тыс. до н. э.

Медный век

Бронзовый век

Железный век

Причиной возникновения искусства были *реальные потребности* повседневной жизни.



Например, искусство танца выросло

- ИЗ ОХОТНИЧЬИХ И военных упражнений,
- из своеобразных инсценировок, образно передававших трудовые занятия первобытной общины, жизнь животных.



Изобразительное искусство палеолита

В этот период изобразительное искусство было представлено геоглифами (изображениями на поверхности земли), дендроглифами (изображениями на коре деревьев) и изображениями на шкурах животных.



Геоглиф – нанесённый на землю геометрический или фигурный узор, обычно длиной свыше 4 метров. Многие геоглифы настолько велики, что их можно рассмотреть только с воздуха. Наиболее известные геоглифы находятся в Южной Америке – на плато Наска, в южной части Перу. На плато, протянувшемся более чем на 50 км с севера на юг и на 5-7 км с запада на восток, расположено около 30 рисунков (птица, обезьяна, паук, цветы и др.); также около 13 тысяч линий и полос и около 700 геометрических фигур (прежде всего треугольников и трапеций, а также около сотни спиралей).







Линии Наски до сих пор не разгаданы, остаётся много вопросов: кто их создал, когда, зачем и каким образом. С земли многие геоглифы увидеть невозможно, поэтому предполагают, что с помощью таких узоров древние обитатели долины общались с божеством. Кроме ритуального, не исключено и астрономическое значение этих линий.



Наскальная живопись

До наших времен сохранилось множество наскальных изображений эпохи палеолита, в основном в пещерах. Большинство их найдено в Европе, а также в других частях света. Старейшим известным наскальным изображением является, по-видимому, сцена сражения носорогов в пещере Шове, её возраст около 32 тыс. лет.





На наскальных рисунках преобладают изображения животных, сцены охоты, фигурки людей и сцены обрядовой или повседневной деятельности (танцы).
Вся первобытная живопись предположительно создавалась в соответствии с культами. Многие образцы пещерной живописи являются объектами всемирного наследия ЮНЕСКО.







Первобытная скульптура Палеолитическая Венера

Это название – обобщающее для множества доисторических статуэток женщин, датирующихся верхним палеолитом. Статуэтки встречаются главным образом в Европе, но находят их и далеко на востоке (стоянка Мальта в Иркутской области).



Эти фигурки вырезаны из костей, бивней и мягких пород камня. Существуют также статуэтки, вылепленные из глины и подверженные обжигу – один из древнейших примеров известной науке керамики. К началу XXI в. известно более ста «Венер», большинство из которых сравнительно небольшого размера: от 4 до 25 см в высоту.



Всем им присущи некоторые общие черты:

- увеличенные бёдра, живот и груди, отсутствие ступней ног, лица.
- Их задача заключалась не в том, чтобы воспроизвести конкретную натуру, а в том, чтобы создать некий обобщённый образ женщины-матери, символ плодородия и хранительницы очага.



Мужские изображения в эпоху палеолита очень редки.

Также изображали животных:

- лошадей,
- коз,
- буйволов,
- северных оленей и др.

Почти вся палеолитическая скульптура выполнена из камня или кости.









Первый дом пещерного человека

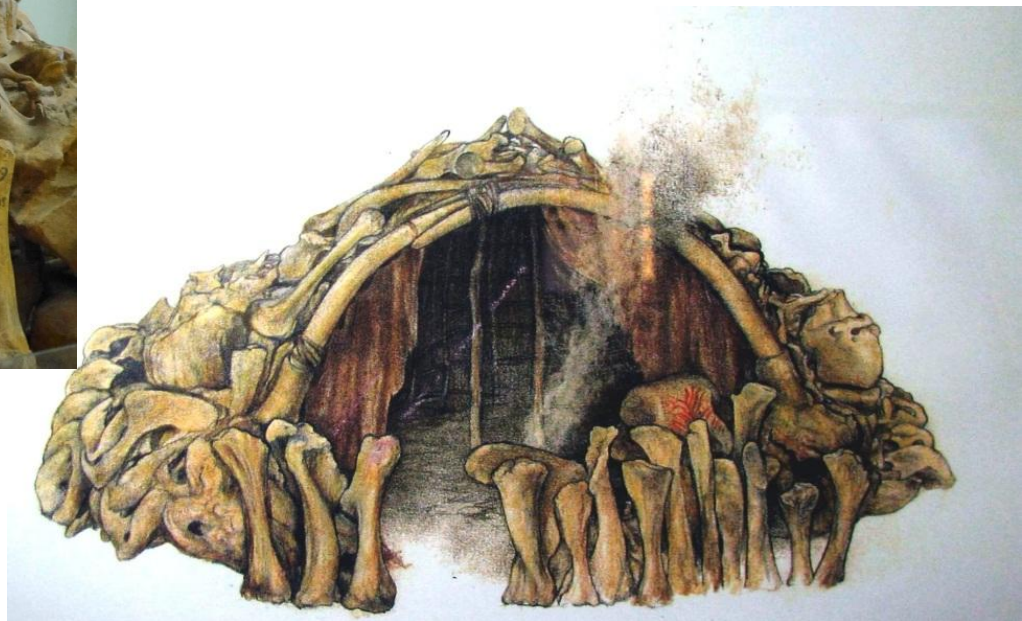
Истоки архитектуры и строительного искусства человечества начинаются с того времени, когда древние люди стали строить искусственные жилые сооружения. Это было связано с изменением климата.

Ледниковый период



Жилище из костей мамонта

Из черепов мамонтов выкладывали «цоколь» будущего жилища. Внутри круга устанавливали деревянные дуги (25-30 шт.)



Мегалитическая архитектура

Мегалиты (греч. μέγας – большой, λίθος – камень) – доисторические сооружения из больших блоков.

Мегалиты распространены во всём мире, чаще всего в приморских областях.

Назначение мегалитов не совсем ясно. По мнению некоторых ученых, они служили для погребений. Другие учёные считают, что это пример общинных сооружений, что требовало объединения больших масс людей. Некоторые мегалитические сооружения использовались для определения времени астрономических событий: солнцестояния и равноденствия.

Менгиры



Менгíр (дословно — камень и длинный) — простейший мегалит в виде установленного человеком грубо обработанного либо дикого камня, у которого вертикальные размеры заметно превышают горизонтальные.

Дольмены



Дольме́ны (каменный стол) — древние погребальные и культовые сооружения, относящиеся к категории мегалитов (то есть к сооружениям, сложенным из больших камней).

Кромлехи



Кромлехи - древнее сооружение, представляющее собой несколько поставленных вертикально в землю продолговатых камней, образующих одну или несколько концентрических окружностей .

Стоунхендж – мегалитическое сооружение в графстве Уилтшир (Англия). Представляет собой комплекс кольцевых и подковообразных земляных (меловых) и каменных конструкций. Находится примерно в 130 км от Лондона. Это один из самых знаменитых археологических памятников в мире. О назначении Стоунхенджа до сих пор нет единого мнения. Его в разное время считали то святилищем друидов, то древней обсерваторией, то территорией для погребения.



Первобытное искусство представлено в следующих основных видах:

- графика (рисунки и силуэты);
- живопись (изображения в цвете, выполненные минеральными красками);
- скульптура (фигуры, высеченные из камня или вылепленные из глины);
- декоративное искусство (резьба по камню и кости);
- Архитектура
- Музыка
- Литература
- Хореография

Проверь себя:

1. Расположите в правильном хронологическом порядке следующие периоды:

- А) Каменный век, Железный век, Бронзовый век, Медный век
- Б) Бронзовый век, Каменный век, Медный век, Железный век
- В) Каменный век, Медный век, Бронзовый век, Железный век
- Г) Железный век, Бронзовый век, Каменный век, Медный век

2. Назовите характерные черты фигурки «палеолитическая венера»:

- А) стройные ноги, тонкая талия, красивое лицо
- Б) отсутствие головы и рук, высокая грудь
- В) красивое лицо, стройная фигура, длинные ноги, гибкие руки
- Г) увеличенные груди, живот и бедра; нет ступней ног; черты лица отсутствуют

3. На какой картинке представлена «палеолитическая венера»?



А



Б



В



Г

4. Какое сооружение, сохранившееся до наших дней, является мегалитической постройкой:

- А) Триумфальная арка
- Б) Пирамида
- В) Мавзолей
- Г) Стоунхендж

5. Дольмен – это...

- А) сооружение, используемое для наблюдения земных и/или астрономических явлений
- Б) окрашенный сосуд со сложными геометрическими узорами, основанными на спиральных мотивах
- В) цельная каменная глыба; сооружение или часть его, высеченная из цельного камня
- Г) доисторическое сооружение из больших каменных блоков, соединенных без применения цемента или известкового раствора

6. Какими красками рисовали первобытные художники?

- А) масляными
- Б) минеральными
- В) акварельными

7. Из показанных на картинках произведений выберите шедевр искусства неолита:



А



В



Б



Г