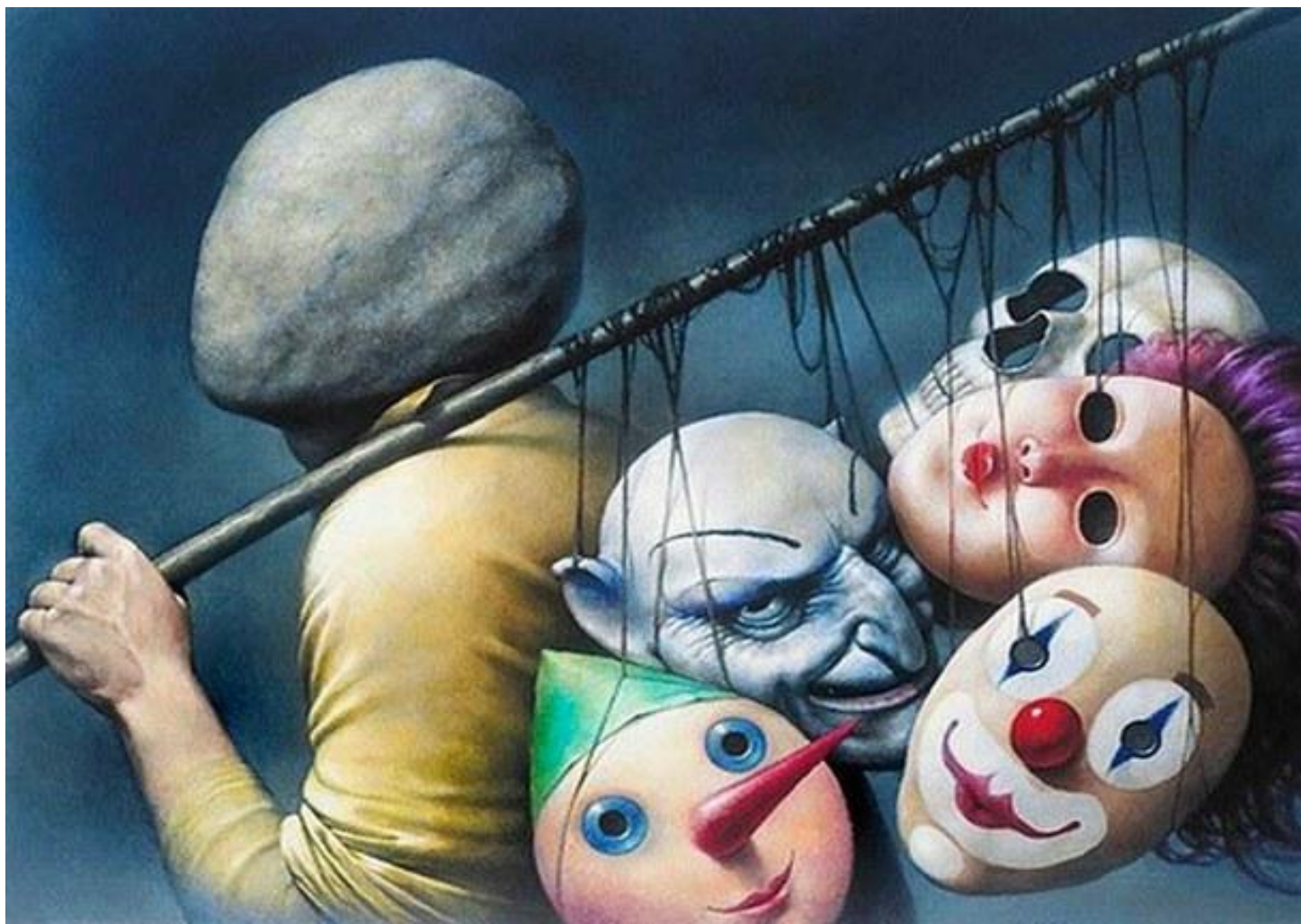


# Психо-социальные маски



# На кой мне это надо?

- В данной работе я попытался ответить на следующие вопросы:
- - Что это за маска такая?
- - Как вылезти из капкана самообмана на пути к самореализации?
- - Что означает «врасти в маску» и как это происходит?
- - Как современный мир лишает нас самих себя и что с этим делать?

# Кратко о сути феномена:



# Объективный аспект:

- Маска – представляет собой определённую манеру поведения, движения, мимику, используемый лексикон и др.
- То есть всё то, что мы можем использовать в социальном взаимодействии. Вербальные и не вербальные методы общения.

- Маска; Роль; Образ; Персона;  
Субличность; Кукла
- Есть «малые» и «большие» маски





THE LULZ SEC



THIS IS YOUR *life*



SELF-IMPROVEMENT IS *masturbation*



Я

ЗВИЗДА

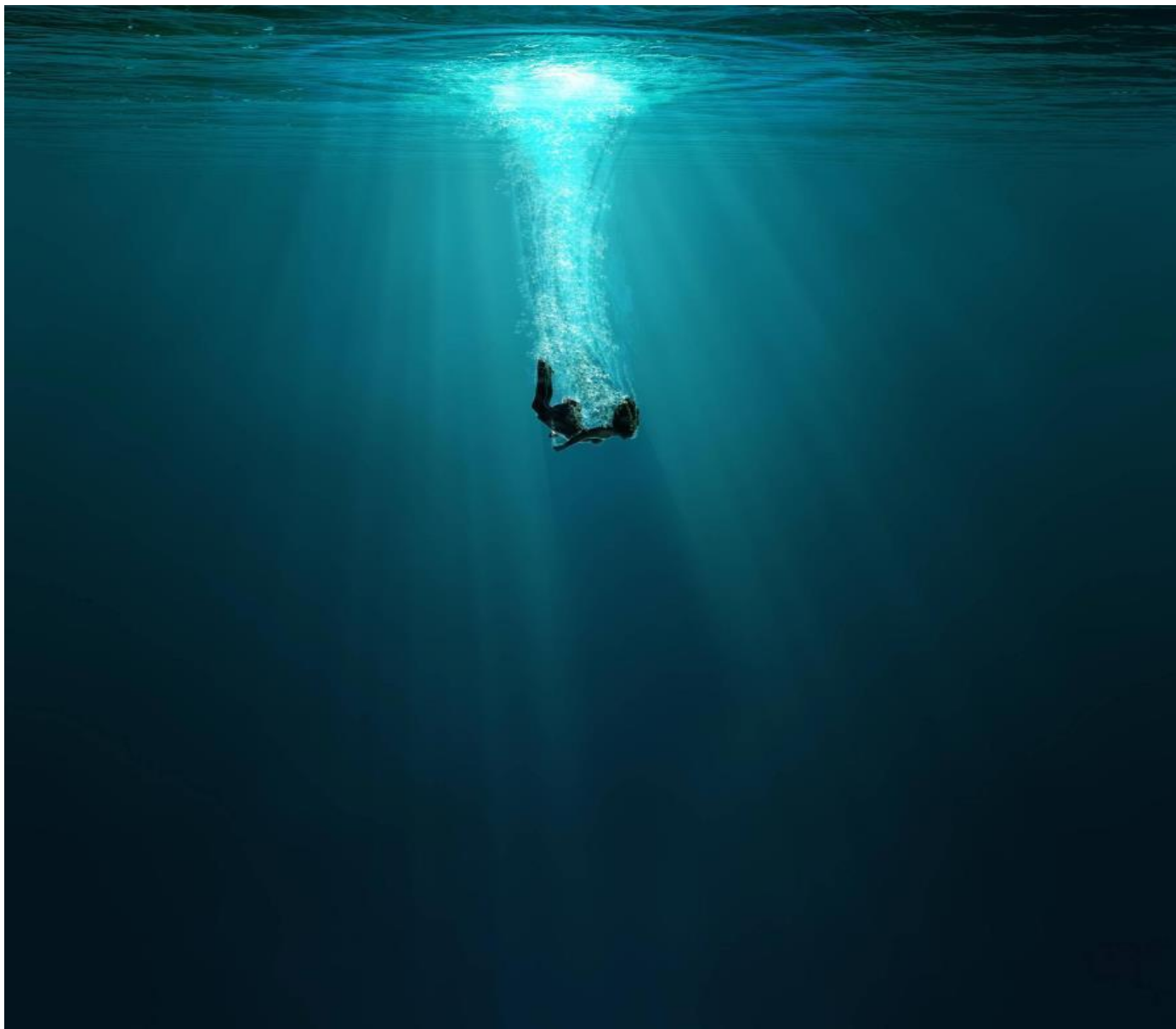
Это всё «сору pasta» т.е. –  
повторение.



**Vcě...**



А если углубиться?



Тёмная сторона медали.

Самореализация

И

Социализация

# Проблема самореализации

- Чем обусловлен выбор нашей маски в детстве?
- Моральные, нравственные принципы и ценностные ориентиры (приобретённые мотиваторы).
- Темперамент, задатки, предрасположенности (врождённые мотиваторы).



# Маска и инфантильная психика

Для ребёнка маска имеет куда  
более широкий смысл



# Типы масок

## «Живая» и «мёртвая» маски



# «Живая» маска

Живая маска, имеет источник - целостный образ человека или другого социального существа, являющийся отражением такового из реального мира

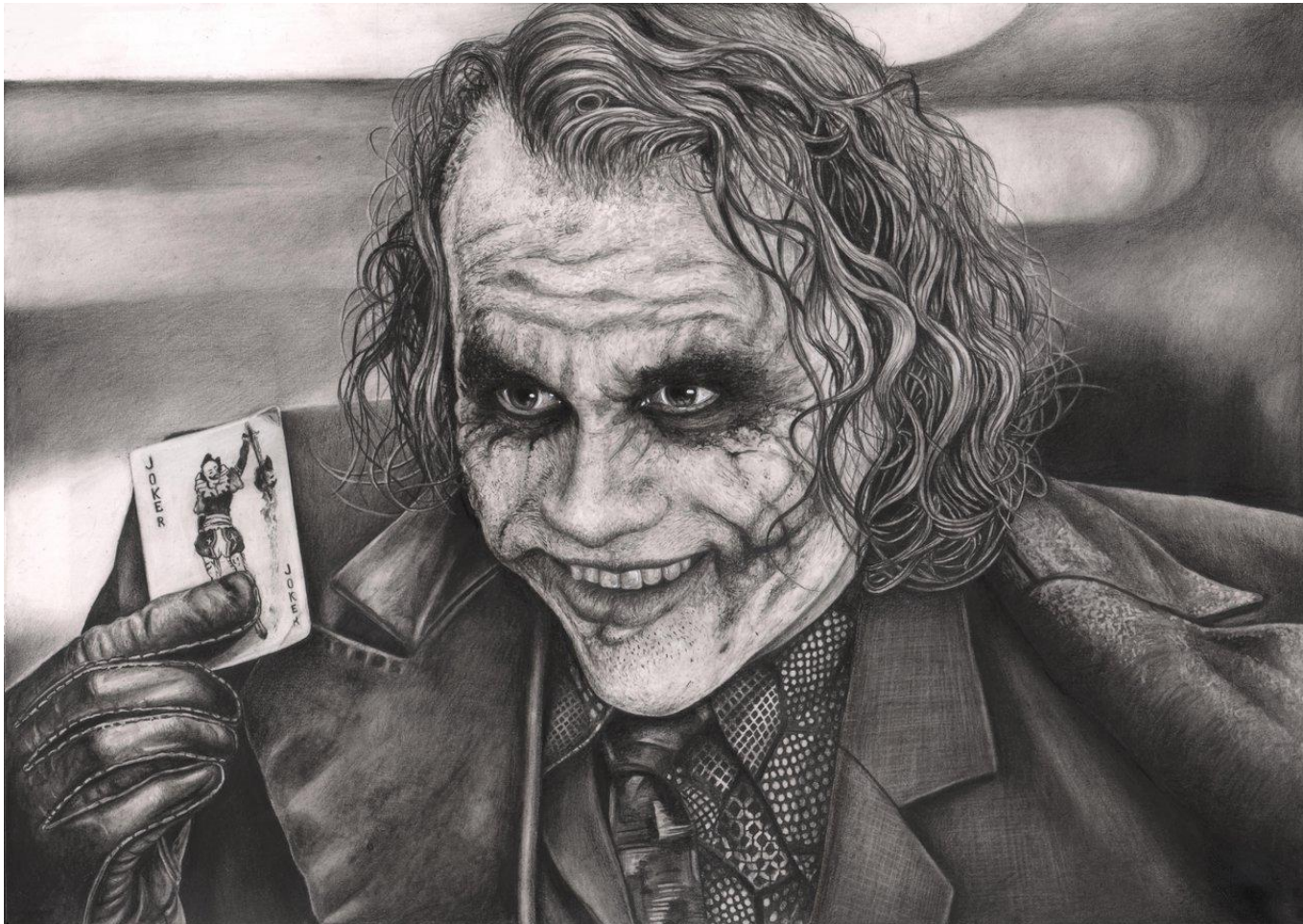
Молодая психика старается  
перенять как поведение, так  
и мотивы, стремления, черты  
характера своего примера  
для подражания.

# Феноменом «врастания в маску»





Актёры занимаются ЭТИМ профессионально





Таким образом, маска превращается в ёмкость для поддержания формы юной и не стабильной психики.

Ты не твоя маска («живая маска»).

Маски долгое время остаются,  
нами не осознаваемы

Психика по мере взросления как бы «вырастает» из первоначальных образов и масок.

Объект для подражания становится не нужен, и должен быть «сброшен» как тесный панцирь, сброшенный выросшим из него крабом.

Человек не может осознать то, что  
его маска это не есть он сам

Человек пытается  
соответствовать правилам и  
установкам в рамках, которых  
существует данная маска

Маска превращается из скрепы  
для человеческой психики в её  
тюрьму



Человек не может отказаться от своего образа, потому что для него его образ это он сам, а как можно отказаться от самого себя?

# Решение:

- Правильное выстраивание приоритетов при воспитании ребёнка.
- Акцентирование внимания на врождённых способностях, темпераменте и задатках, а так же адекватное выстраивание ценностных и моральных убеждений.

Что кается взрослой личности

Ты– это не твоя маска.

- Моральные и ценностные убеждения ты волен выбирать себе сам.
- Делай то, что тебе приятно, что нравится твоей душе.
- Узнай себя получше.
- Принимай решения, ставь цели!

- Не бойся пустоты внутри, это всего лишь свободное место для твоего ещё развивающегося потенциала.
- Выбери себе дело и трудись, оттачивай свои навыки и умения, становись профессионалом, и личностью с

