

15.10.20

ОБЩЕСТВЕННО- ПОЛИТИЧЕСКАЯ ЖИЗНЬ В



10 класс, история Беларуси



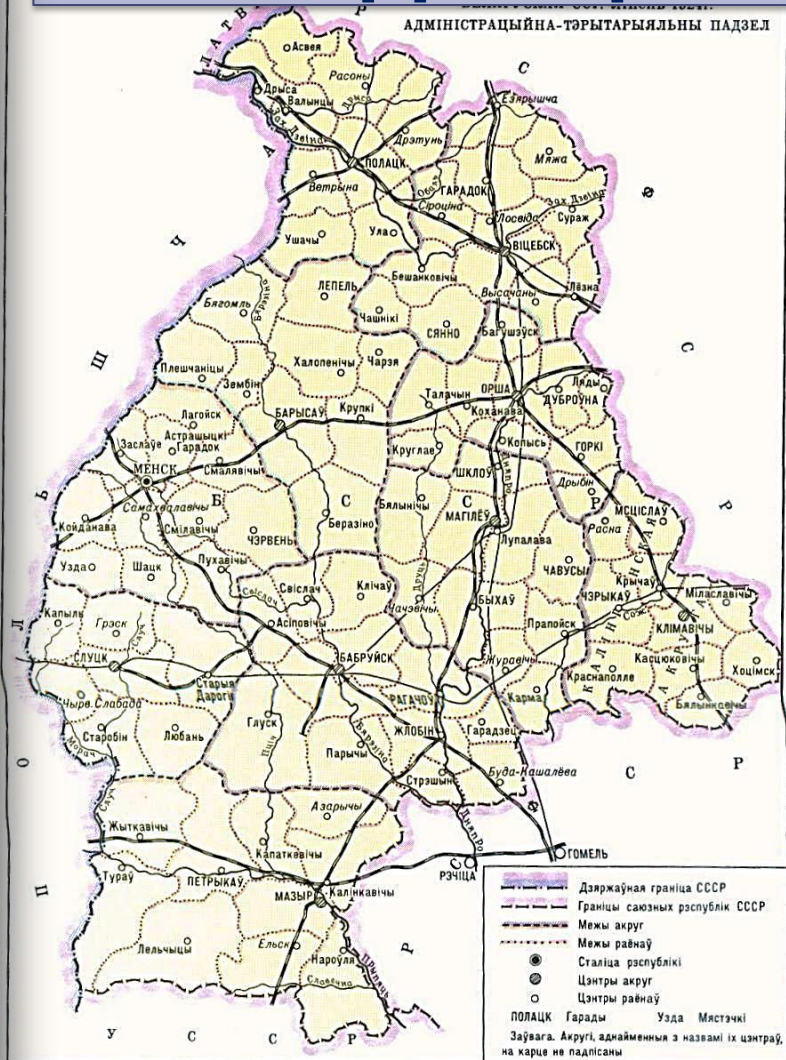
МОЖНО ЛИ ХАРАКТЕРИЗОВАТЬ БССР В 1930-Е ГГ. КАК ПРАВОВОЕ ГОСУДАРСТВО?





Основные этапы государственно-территориального устройства

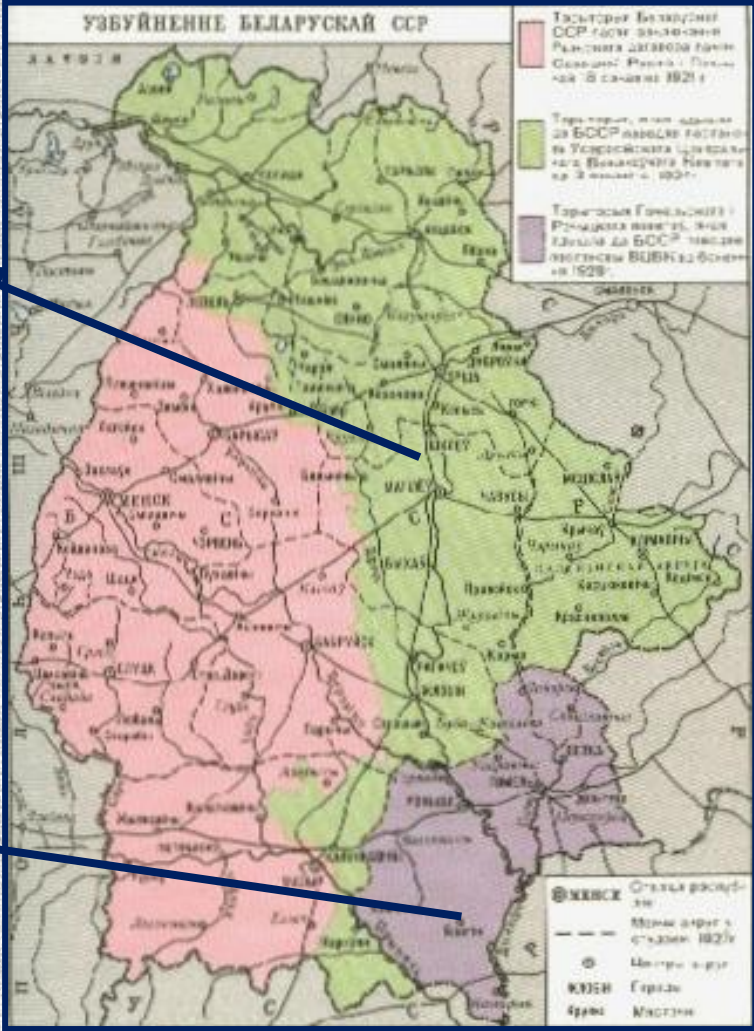
- 30 декабря 1922 г. – образование СССР, вхождение БССР в его состав.
- Март 1924 г. – 1-е укрупнение БССР.
- Декабрь 1926 г. – второе укрупнение БССР



Укрупнения БССР

1924 г.

1926 г.



Конституция БССР 1927

Высший орган власти	Всебелорусский съезд Советов
Государственные языки	4 языка – бел., русск., укр., еврейск.
Форма правления	Советская республика
Форма госуд.устройства	Унитарное государство



Основные компоненты общественно-политической системы БССР

КП(б)Б – Коммунистическая партия (большевиков) Беларуси

Советы рабочих, крестьянских и красноармейских депутатов

Профессиональные союзы работников

КСМБ – Коммунистический союз молодёжи Беларуси – комсомол

Оборонное общество Осоавиахим

Физкультурные организации



Советская общественно-политическая система

- В 1930-е гг. ядром политической системы бел. общества являлась КП(б)Б.
- Она определяла и контролировала направления внутренней и внешней политики



**Здание
СНК**



Руководство БССР



**Н.Гикало,
глава КП(б)Б
в 1932-37 гг.**



**Н.Голодед,
глава СНК
БССР в
1927-37 гг.**



**А.Червяков,
глава ЦИК
БССР в
1924-37 гг.**



Советская общественно-политическая система

- В 1930-е гг. усиливается централизация в управлении страной и насаждаются административно-командные методы управления.
- «Выборы без выбора» - на безальтернативной основе.
- Повышалась роль партийного аппарата.
- Действовали комсомол, профсоюзы.



Репрессии

- Меры принуждения, которые власти применяют в отношении своих граждан по политическим

мотивам
Кто мог подвергаться репрессиям?
Почему?



Минск в 1930-

е



Репрессии

- **Национал-демократизм – направление общественно-политической мысли, сочетающее общедемократические идеи с задачами социального и национального освобождения угнетённых народов.**
- **Был объявлен кулацким уклоном, враждебной, антисоветской идеологией.**



Репрессии

- 1930-31 гг. – дело «Союза освобождения Беларуси».
- Арестовано 108 человек.



**Оглашение
приговора по СВБ**



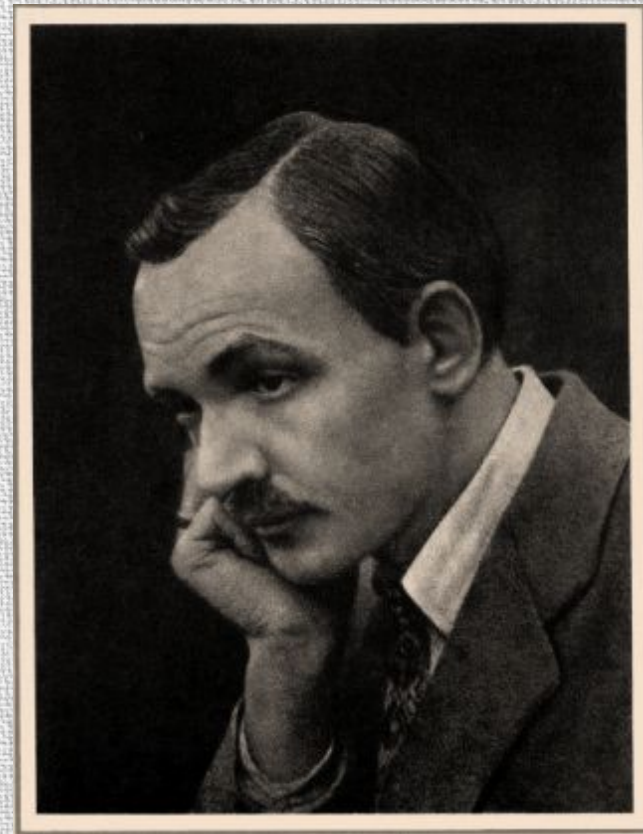
Дело СВБ



**«ЛУЧШЕ
СМЕРТЬ
ФИЗИЧЕСКАЯ,
ЧЕМ
ПОЛИТИЧЕСКА
Я»**

Вс.

Игнатовский



Я.

Купала

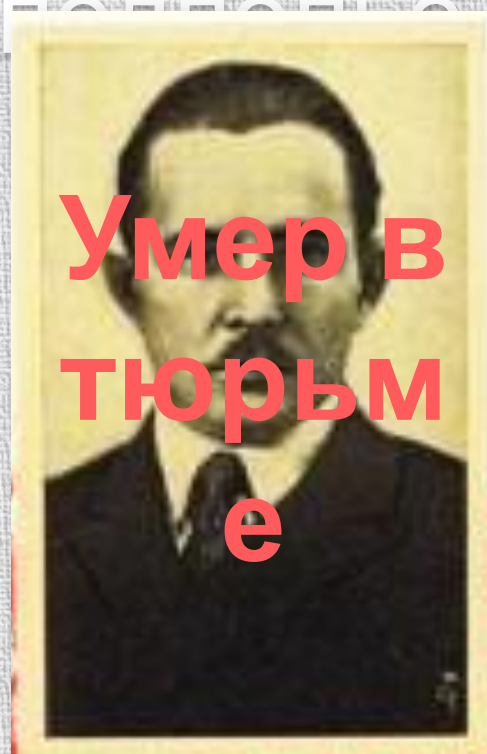


1937 г. – дело об антисоветском



расстрел
ян

Н.Гикало,
глава КП(б)Б
в 1932-37 гг.



Умер в
тюрьм
е

Н.Голодед,
глава СНК
БССР в
1927-37 гг.



самоубийст
во

А.Червяков,
глава ЦИК
БССР в
1924-37 гг.

Конституция БССР 1937 г.

- Конституция «победившего социализма» - провозглашались демократические права и свободы (??).
- Высший законодательный орган – Верховный Совет БССР.
- Высший исполнительный орган – СНК.
- Органы гос.власти на местах – местные Советы депутатов.

