

Презентация нежилого помещения, расположенного по адресу: г. Зеленоград, Сосновая аллея, д.6А, строение 2.

- Нежилое помещение расположено на цокольном, первом и втором этажах производственного здания, общей площадью 1885,1 кв.м на территории СТМП «Зеленоград».
- 9 машиномест на цокольном этаже, общей площадью 105,8 кв.м



Общий вид здания



Входная группа



Помещение 120м2



Помещение 120м2



Коридор



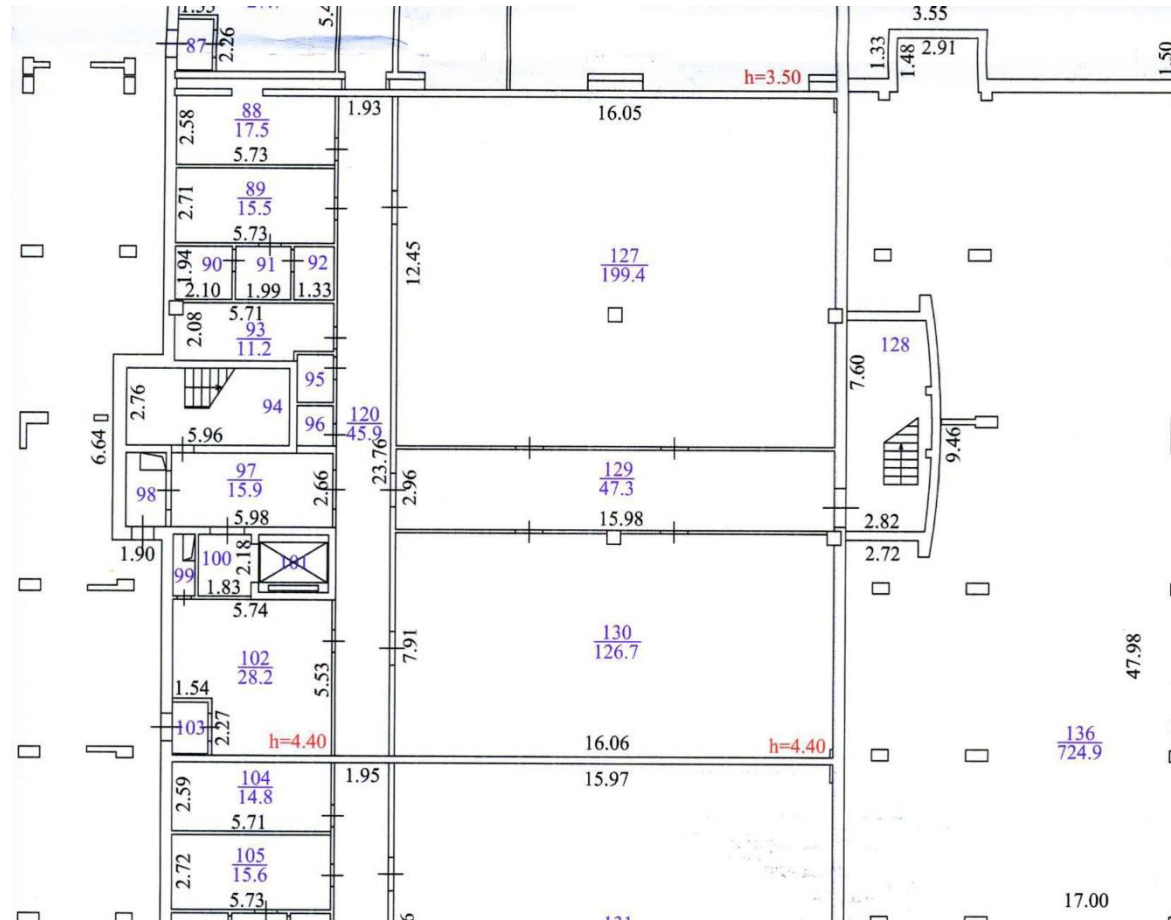
Помещение 196м2



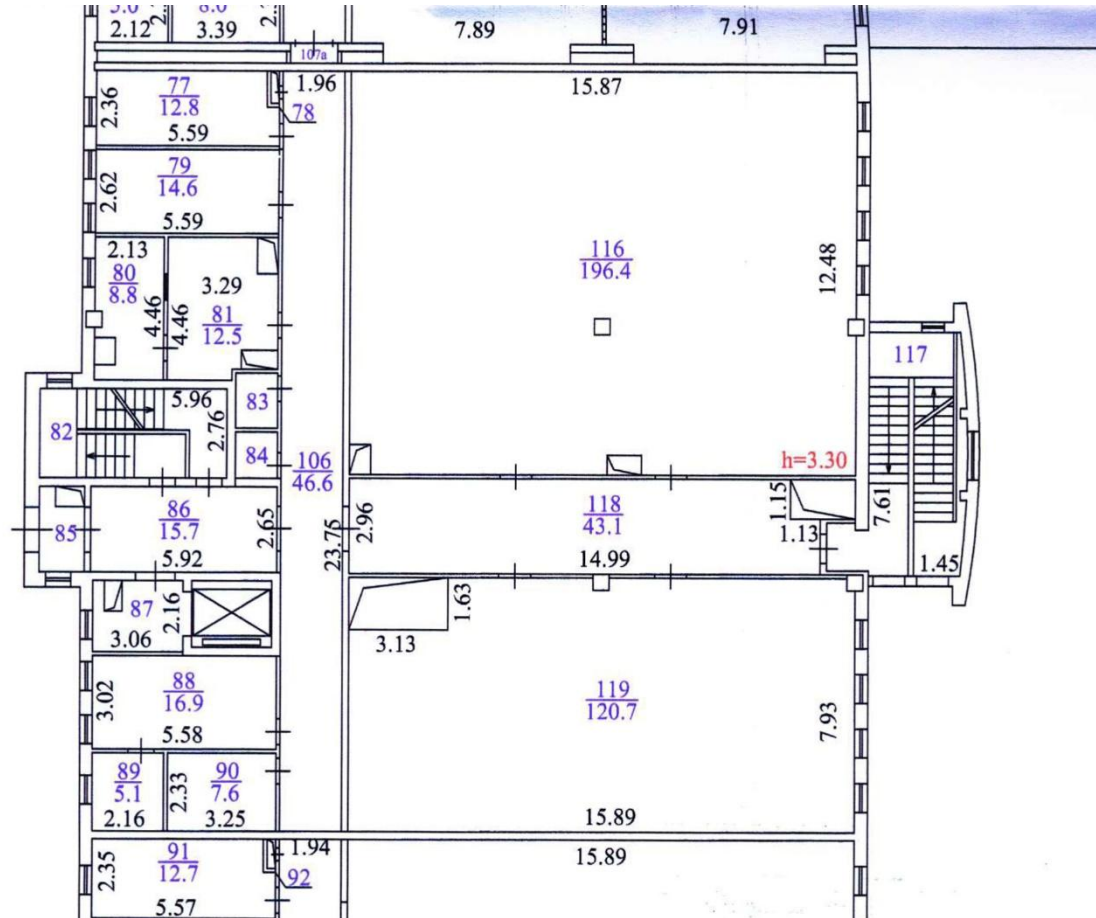
Машиноместа



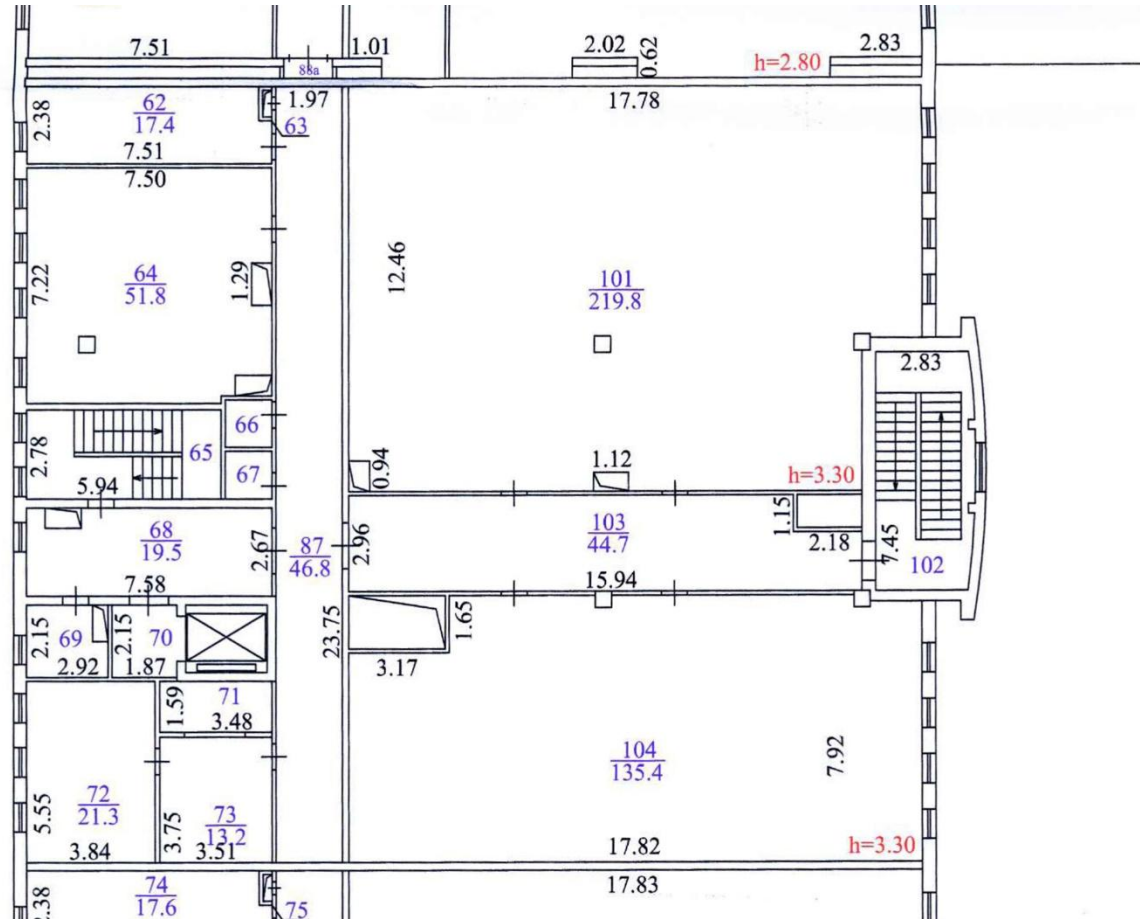
Планировка цоколь



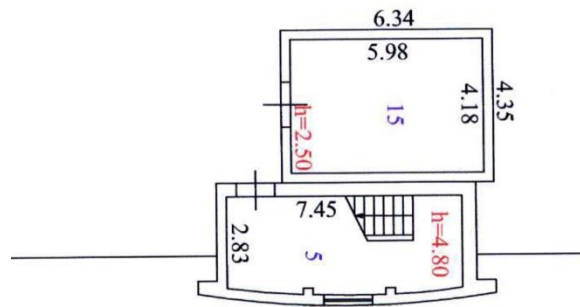
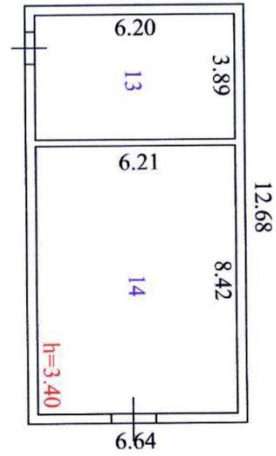
Планировка 1 этаж



Планировка 2 этаж



Планировка технический этаж (на кровле)



Экспликация цоколь

Литера по плану	Этаж	Номер помещения	Номер по плану	Назначение частей помещения	Формула подсчета частей помещения	Площади			Высота помещени й	Примечан ие
						общая	основная	вспомогат ельная		
стр 2	ц		88	Электрощитовая	17,5	17,5	17,5		4,4	
стр 2	ц		89	Гардероб	15,5	15,5		15,5	4,4	
стр 2	ц		90	Душевая	4,1	4,1		4,1	4,4	
стр 2	ц		91	Раздевалка	3,8	3,8		3,8	4,4	
стр 2	ц		92	Санузел	2,6	2,6		2,6	4,4	
стр 2	ц		93	Тепловой узел	11,2	11,2	11,2		4,4	
стр 2	ц		94	Лестничная клетка	16,4	16,4		16,4	4,4	
стр 2	ц		95	Санузел	2,1	2,1		2,1	4,4	
стр 2	ц		96	Санузел	2,1	2,1		2,1	4,4	
стр 2	ц		97	Вестибюль	15,9	15,9		15,9	4,4	
стр 2	ц		98	Тамбур	3	3		3	4,4	
стр 2	ц		99	Комната кладовщика	2	2		2	4,4	
стр 2	ц		100	Лифтовой холл	4,4	4,4		4,4	4,4	
стр 2	ц		101	Лифтовая шахта	4,8	4,8		4,8	4,4	
стр 2	ц		102	Склад материалов	28,2	28,2	28,2		4,4	
стр 2	ц		103	Тамбур	2,5	2,5		2,5	4,4	
стр 2	ц		120	Коридор	45,9	45,9		45,9	4,4	
стр 2	ц		127	Участок сборки	199,4	199,4	199,4		3,5	
стр 2	ц		128	Лестничная клетка	22,8	22,8		22,8	3,5	
стр 2	ц		129	Коридор	47,3	47,3		47,3	3,5	
стр 2	ц		130	Производственное помещение	126,7	126,7	126,7		4,4	
Итого по этажу ц:						578,2	383	195,2		

Экспликация 1 этаж

Литера по плану	Этаж	Номер помещен ия	Номер по плану	Назначение частей помещения	Формула подсчета частей помещения	Площади			Высота помещен ий	Примеча ние
						общая	основная	вспомога тельная		
стр 2	1		77	Кабинет	12,8	12,8	12,8		2,73	
стр 2	1		78	Шкаф	0,3	0,3		0,3	2,73	
стр 2	1		79	Кабинет	14,6	14,6	14,6		2,73	
стр 2	1		80	Кабинет	8,8	8,8	8,8		2,73	
стр 2	1		81	Кабинет	12,5	12,5	12,5		2,73	
стр 2	1		82	Лестничная клетка	16,4	16,4		16,4	2,73	
стр 2	1		83	Санузел	2	2		2	2,73	
стр 2	1		84	Санузел	1,9	1,9		1,9	2,73	
стр 2	1		85	Тамбур	3,2	3,2		3,2	2,73	
стр 2	1		86	Вестибюль	15,7	15,7		15,7	2,73	
стр 2	1		87	Лифтовой холл	6,3	6,3		6,3	2,73	
стр 2	1		88	Кабинет	16,9	16,9	16,9		2,73	
стр 2	1		89	Кабинет	5,1	5,1	5,1		2,73	
стр 2	1		90	Кабинет	7,6	7,6	7,6		2,73	
стр 2	1		106	Коридор	46,6	46,6		46,6	2,73	
стр 2	1		116	Производственное помещение	196,4	196,4	196,4		3,3	
стр 2	1		117	Лестничная клетка	22,8	22,8		22,8	3,3	
стр 2	1		118	Коридор	43,1	43,1		43,1	3,3	
стр 2	1		119	Производственное помещение	120,7	120,7	120,7		3,3	
Итого по этажу 1:						553,7	395,4	158		

Экспликация 2 этаж

Литера по плану	Этаж	Номер помещения	Номер по плану	Назначение частей помещения	Формула подсчета частей помещения	Площади			Высота помещений	Примечание
						общая	основная	вспомогательная		
стр 2	2		62	Гардероб	17,4	17,4		17,4	2,78	
стр 2	2		63	Шкаф	0,3	0,3		0,3	2,78	
стр 2	2		64	Кабинет	51,8	51,8	51,8		2,78	
стр 2	2		65	Лестничная клетка	16,5	16,5		16,5	2,78	
стр 2	2		66	Санузел	2,1	2,1		2,1	2,78	
стр 2	2		67	Санузел	1,9	1,9		1,9	2,78	
стр 2	2		68	Вестибюль	19,5	19,5		19,5	2,78	
стр 2	2		69	Диспетчерская	5,6	5,6	5,6		2,78	
стр 2	2		70	Лифтовой холл	4,4	4,4		4,4	2,78	
стр 2	2		71	Гардероб	5,5	5,5		5,5	2,78	
стр 2	2		72	Кухня	21,3	21,3		21,3	2,78	
стр 2	2		73	Комната приема пищи	13,2	13,2	13,2		2,78	
стр 2	2		87	Коридор	46,8	46,8		46,8	2,78	
стр 2	2		101	Производственное помещение	219,8	219,8	219,8		3,3	
стр 2	2		102	Лестничная клетка	22,8	22,8		22,8	3,3	
стр 2	2		103	Коридор	44,7	44,7		44,7	3,3	
стр 2	2		104	Производственное помещение	135,4	135,4	135,4		3,3	
Итого по этажу 2:						629	425,8	203,2		