

Контрольная работа по теме
«Сонатно – симфонический
ЦИКЛ»

6 – 7 класс

Нужно вставить пропущенные слова:

**Сонаты и симфонии когда-то
рождались во дворцах, где собиралась знать,
и должен был придворный композитор
им что-то новое всё время сочинять.**

**Он к частым праздникам
шедевры создавал,
но делать новым всё
он редко успевал.**

**Он содержание менял,
а форма сохранялась,
она сонатным.... называлась.**

**Она – подобье театральных драм.
А действующих лиц здесь заменяет нам
ряд музыкальных тем в развитии своём.**

**.... исполняется вдвоём
или одним искуснейшим маэстро,
..... же требует оркестра.**

**Бывает, что солист
с оркестром сочетается.**

**Такая музыка
..... называется.**

**И это здесь уместное название:
ведь смысл термина концерт –
соревнование!**

Венские классики

1



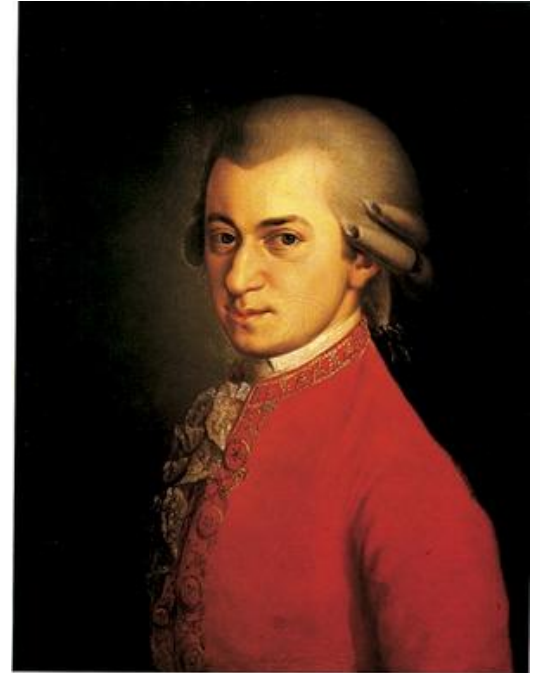
В.Моцарт

2



Й. Гайдн

3



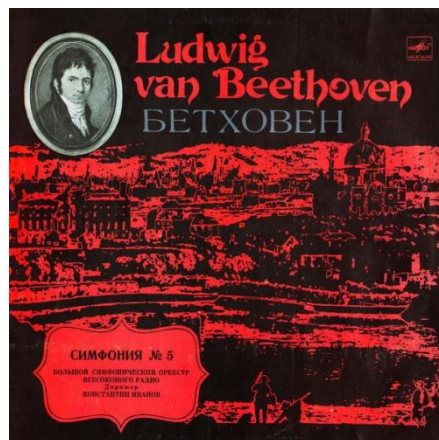
Л.Бетховен

1. Проверить правильность подписей к портретам
2. Указать полное имя композитора

Раскрыть отличие сонаты, симфонии, квартета, концерта, увертюры

Что является общим для всех перечисленных жанров

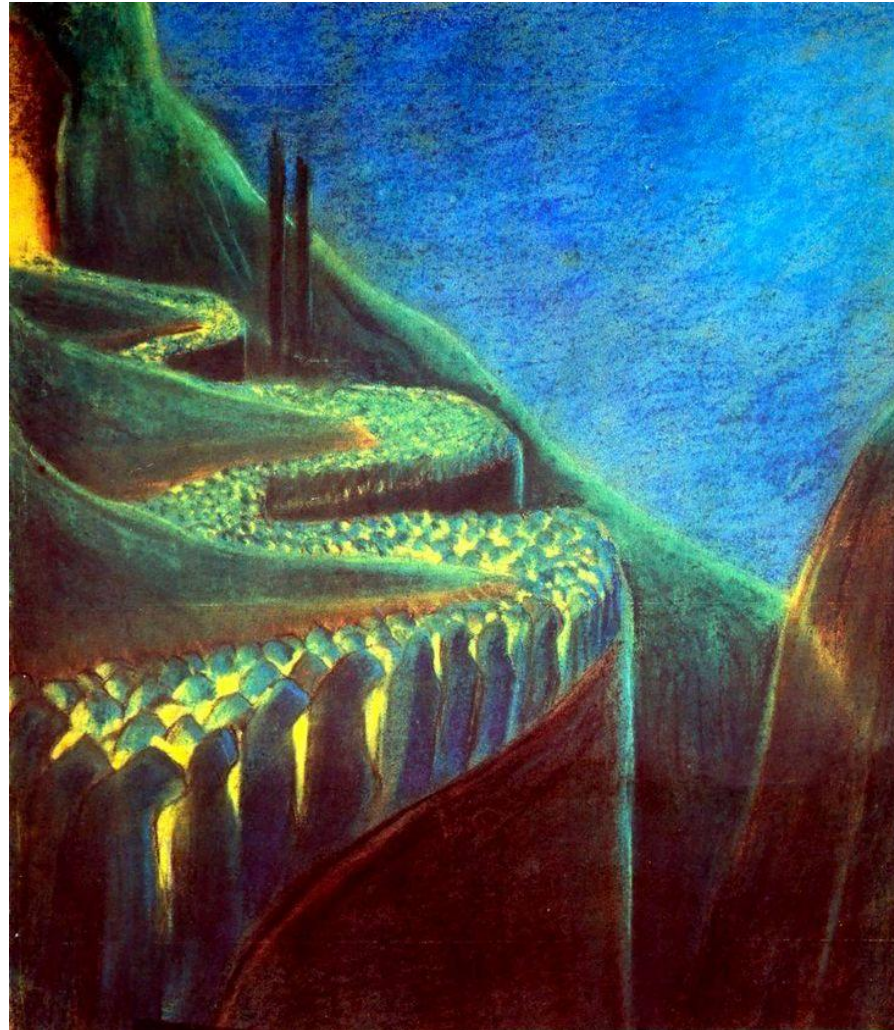
Сколько частей бывает обычно в каждом из них



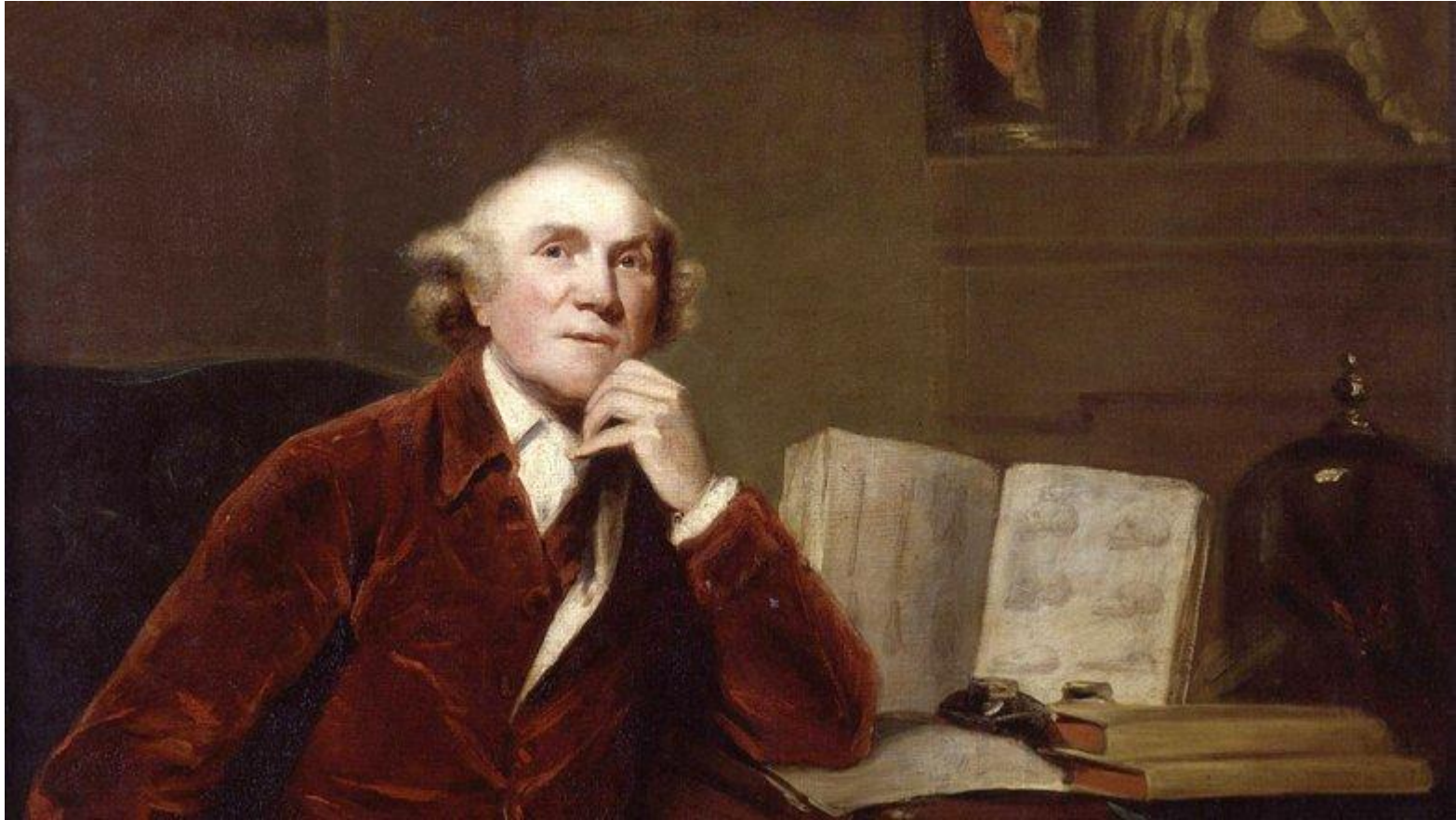


Какая из частей цикла самая медленная, самая быстрая?

Какая часть может иметь танцевальный характер?

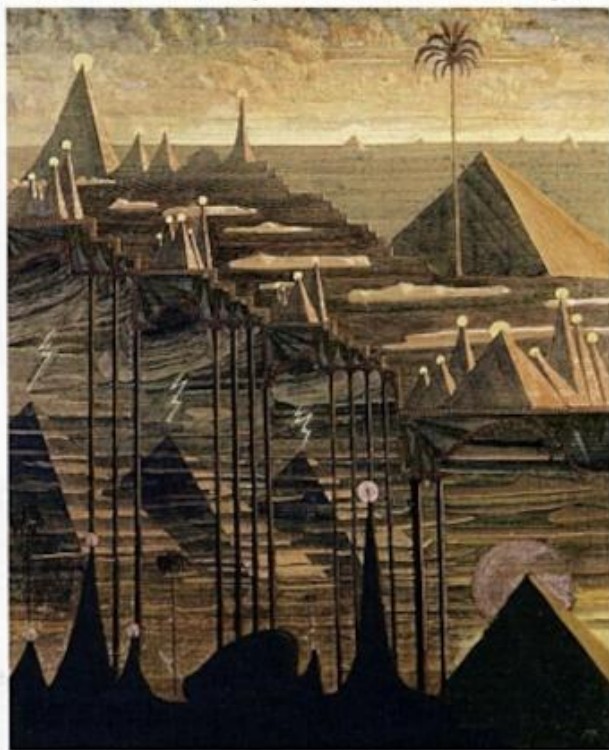


В каких частях может звучать скерцо или марш?



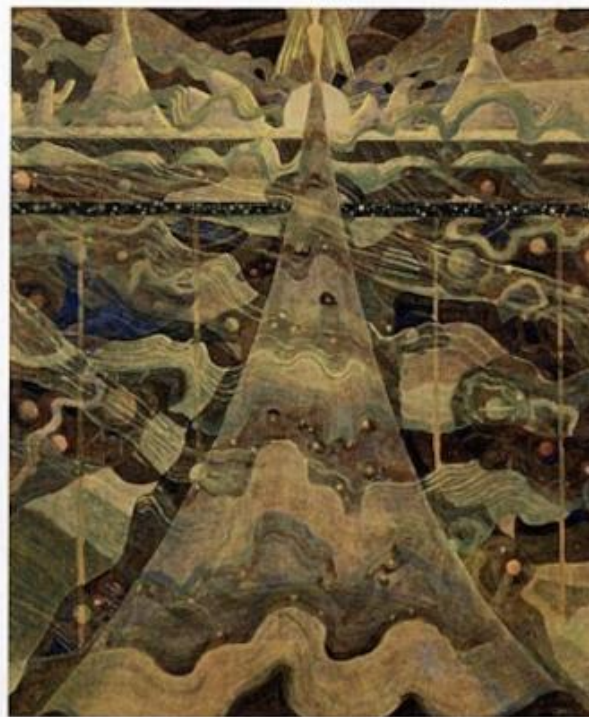
**Содержанием какой части является
размышление?**

Соната пирамид. Аллегро



Pyramidnyy sonata, Allegro, 1908. / Sonata of the Pyramids, Allegro. / Соната Пирамид, Аллегро.

Соната звёзд. Аллегро



Zvezdnyy sonata, Allegro, 1908. / Sonata of the Stars, Allegro. / Соната Звезд, Аллегро.



**В какие части исполняют в темпе «сонатного аллегро»?
Чему соответствует скорость звучания?**

СОНАТА

I

ALLEGRO CON MOTO

Анри ДЮТИЙЕ

Allegro con moto ($\text{♩} = 108$)

The image displays a musical score for the first movement of a sonata by Henri Dutilleul. The score is written for piano and consists of two systems. The first system begins with a piano (*p*) dynamic marking and shows the initial melodic and harmonic development. The second system continues the melodic line with specific fingerings (2, 3, 4, 5, 4, 5) and includes a fermata over the final measure of the system.

**Нужно расставить разделы
сонатной формы в правильном
порядке:**
Разработка
Кода
Вступление
Экспозиция
Реприза



Найти соответствующий термин к разделам сонатной формы:

Возвращение

Знакомство, показ

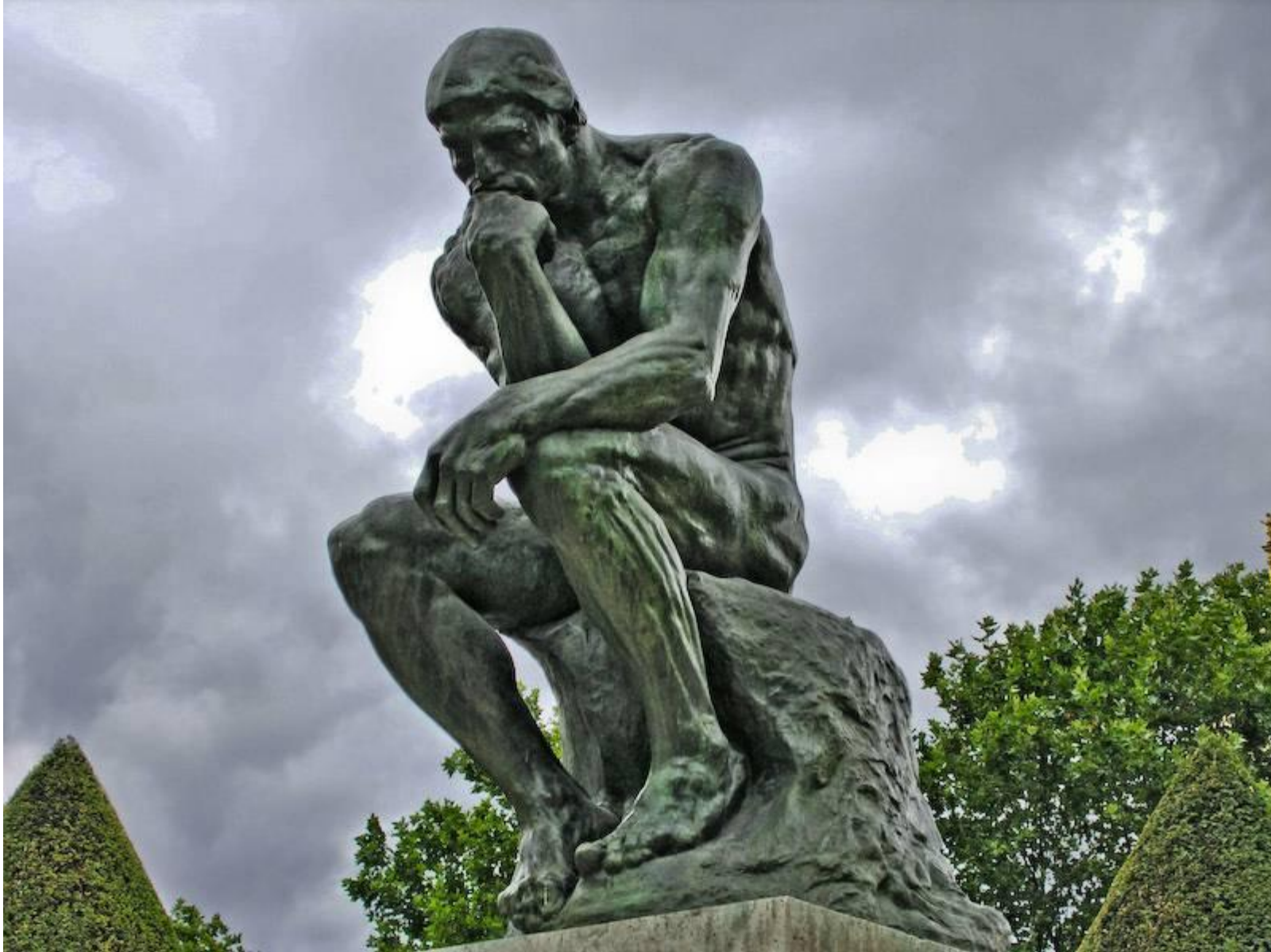
Развитие

Послесловие

Найти соответствие автора и произведения

Й. Гайдн, В. Моцарт, Л. Бетховен, М. Глинка, А. Бородин,
Н. Римский – Корсаков, П. Чайковский

№	Автор	Произведение
		Симфония № 7
		«Прощальная симфония»
		Фортепианный концерт № 2
		Симфония № 40
		Соната № 8
		Увертюра «Руслан и Людмила»
		«Шехерезада»
		Симфония № 5
		Увертюра «Ромео и Джульетта»
		Фортепианный концерт № 1
		«Богатырская симфония»
		Соната № 14
		Фортепианный концерт № 1



**Почему в списке авторов нет И.Баха, А. Вивальди?
Чем необычно строение Сонаты №14 Л.Бетховена?**

Вставьте пропущенные

слова:



**Сонаты и симфонии когда-то
рождались во дворцах, где собиралась
знать,
и должен был придворный композитор
им что-то новое всё время сочинять.
Он к частым праздникам
шедевры создавал,
но делать новым всё
он редко успевал.
Он содержание менял,
а форма сохранялась,
она сонатным.... называлась.
Она – подобье театральных драм.
А действующих лиц здесь заменяет нам
ряд музыкальных тем в развитии своём.
.... исполняется вдвоём
или одним искуснейшим маэстро,
..... же требует оркестра.
Бывает, что солист
с оркестром сочетается.
Такая музыка
..... называется.
И это здесь уместное название:
ведь смысл термина концерт –
соревнование!**

Мовшович А.Г

<https://www.stihi.ru/2015/08/18/2993>