



ПРИМОРСКИЙ
МУНИЦИПАЛЬНЫЙ
РАЙОН

ОПЫТ СОЗДАНИЯ И РАЗВИТИЯ ТУРИСТСКИХ МАРШРУТОВ НА ОСНОВЕ ИСТОРИКО –КУЛЬТУРНОГО ПОТЕНЦИАЛА ПРИМОРСКОГО РАЙОНА

**Г.А. Никитина,
директор МБУ «Объединение
культуры Приморского района»**

2019г.

Карское море

Карта Архангельской области.

Белое море



Карелия



Вологодская область



[Туристическая карта Приморского района](#)

[Музеи и музейные комнаты](#)

[Статистика и перспективы развития туризма](#)

[Виды туризма](#)

[Маршруты выходного дня](#)

[Где перекусить](#)

[Где переночевать](#)

[Памятники](#)

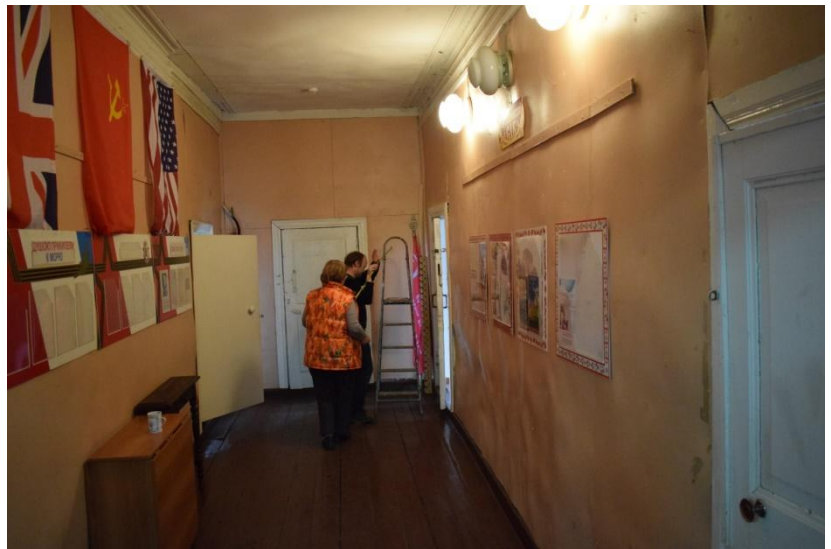
[Особо охраняемые территории Приморского района](#)

[Главная](#) > [Туризм](#)

Туризм



Пустошинский СДК 2014





**Княжестровский
СДК**

2014



**Вознесенский
СДК**



**Ластольский
СДК**



Яреньгский СДК

ПРОБЛЕМА: выполнить высокие показатели

по посещаемости

РЕШЕНИЕ: приглашать туристов

ЗАДАЧА: найти / создать объекты туристского интереса

РЕСУРС: культурно- историческое наследие

ПРОБЛЕМА: **ГДЕ ВЗЯТЬ ДЕНЬГИ?**

РЕШЕНИЕ: ПРОЕКТЫ – ГРАНТЫ

ПРОБЛЕМА: КОМУ ДАДУТ ДЕНЬГИ?



Потомственные лоцманы Пустошинской земли



Котцов Федор
Владимирович
Лоцманский староста
с 1902-1907 г.



Котцов Иван
Федорович
Лоцманский ученик



Урпин Михаил
Павлович



Урпин Александр
Михайлович
с женой Клавдией



Урпин Иосиф
Михайлович



Пустошный Михаил
Матвеевич



Пустошный Константин
Матвеевич



Пустошный Александр
Матвеевич



Пустошный Иван
Матвеевич



Пустошный Федор
Матвеевич



Хабаров Василий
Яковлевич



Хабаров Алексей
Васильевич



Хабаров Яков
Васильевич

Музей лоцманской славы в Пустоши единственный в России



«ПУСТОШЬ – РОДИНА ЛОЦМАНОВ»



Пустошинский СДК 2014 - 2019







ВРЕМЯ ПОДВИГА

«...При выполнении боевых заданий командования поставлю пришлось встречаться с вражескими воздушными, береговыми артиллерийскими, подводными и мавдойными силами противника и по несколько раз в сутки отправлять яростные и при несении дозорной службы на подходах к главному флоту, при тралении фарватеров, при выселении десанта, при проводке союзных конвоев».

Васильев В.З., урядник дивизиона командир тральщика ТД-43 Северный

...на Волжском...
...ремонт...
...«Сейдо»...
...рабочих...
...судов...
...близ...
...«Искра», «Искра».





Лоцманская гостиная «Поморская Зала» Пустошинская библиотека









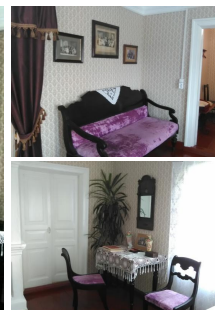
Музейные комнаты, открытые в СДК в период с 2013 по 2018 гг.



Музей Космоса Вознесенский СДК



Лоцманская гостиная в Пустошинской библиотеке



Музей Боровского рейда Вознесенский СДК



Музей Советской культуры быта



Музейная комната крестьянского быта



Музей поморского быта



Музей под открытым небом «Поморский карбас»

Княжестровский СЛК



Музейная комната военного гарнизона в п. Васьюково



Музей беломорских сказителей (Дом — музей Марфы Семёновны Крюковой)

д. Нужная Зодотша

Яреньгский СДК



Экспозиция, посвящённая Северным военным конвоям «Дервиш» и защитникам Отечества – потомственным лоцманам и капитанам Пустоши















Описание проблемы

- 1. Проблема заключается в том, что...
- 2. Основная причина проблемы...
- 3. Проблема усугубляется тем, что...
- 4. В результате этого происходит...
- 5. Это приводит к негативным последствиям...
- 6. Проблема требует срочного решения...
- 7. Необходимо разработать эффективные меры...
- 8. Для решения проблемы необходимо...
- 9. Важно привлечь внимание общественности...
- 10. Необходимо сотрудничество всех заинтересованных сторон...







ПАРТНЁРЫ КДУ В ПРОЕКНОЙ ДЕЯТЕЛЬНОСТИ

- НКО «Приморская организация ветеранов»
- ТОСы
- Кенозерский национальный парк
- МОО «Культура и путешествия Поморья»

Средства, привлечённые от проектной деятельности, на развитие экскурсионного, событийного и паломнического туризма

2013	2014	2015	2016	2017	2018
240000	380000	611000	250000	1392000	1871000

Маршруты выходного дня по Приморскому району Архангельской области



Центр
развития туризма
Приморского района

г. Архангельск
ул. Урицкого, д. 47
каб. 206

Тел.: +7 (8182) 27-12-77
e-mail: 79115624608@yandex.ru
vk.com/centrprimor

- 1 Экспедиция «Архангельский север особого назначения»
- 2 Боброво, Лявля, Княжестров – три в одном
- 3 Экспедиция «Летний берег Белого моря»
- 4 Патракеевка – родина капитанов
- 5 Выходной день по-Заостровски
- 6 Космический остров Вознесенье
- 7 Путешествие на Княжий остров
- 8 Пустошь – родина лоцманов
- 9 Грани истории Пертоминска
- 10 Ластольские приключения
- 11 Воскресенье в Вознесенье
- 12 Молочные берега Лявли
- 13 Ширша – направление
- 14 Страна Уймамалиния
- 15 Лявля православная
- 16 Рейд в Боброво

МАРШРУТ ВЫХОДНОГО ДНЯ
«Боброво, Лявля, Княжестров –
ТРИ В ОДНОМ»

Новодвинск

- 1 Музей коровы
- 2 Музей «Бобровский рейд»
- 3 Музей Советской культуры
- 4 Музейная комната крестьянского быта





ЦЕНТР РАЗВИТИЯ ТУРИЗМА
ПРИМОРСКОГО РАЙОНА

ЭКСПЕДИЦИЯ «ЛЕТНИЙ БЕРЕГ БЕЛОГО МОРЯ»

Пертоминск, Лопшеньга, Яреньга



- ◆ Установка рюжи
- ◆ Выпечка хлеба
- ◆ Шитье карбасов
- ◆ Вязка сетей
- ◆ Приготовление рыбы на костре
- ◆ Плетение корзин
- ◆ Прядение шерсти
- ◆ Вечерние мероприятия у моря
- ◆ Квесты по деревне
- ◆ Встречи с интересными людьми
- ◆ Паровые машины английского производства
- ◆ История старинного монастыря
- ◆ Храм Петра и Павла
- ◆ Старинная деревня Луда
- ◆ Крест Петра I
- ◆ Стоянка старых карбасов
- ◆ Кладбище якорей
- ◆ Рыбачьи избушки – тони
- ◆ Музеи побережья
- ◆ Пертоминский концлагерь и спецпоселения



Пертоминский монастырь возник на месте упокоения соловецких святых – Вассиана и Ионы в 1617 году.

В 1694 году, во время второго посещения Архангельска, много неприятных минут возле Унских рогов пережил царь Петр I, ужасная буря случилась в море. Помог вывести яхту лоцман Антипа и судно стало на якорь вблизи монастыря. В память избавления от бури царь срубил крест.

С 1920 по 1922 год в Пертоминске располагался лагерь принудительных работ. Много тысяч людей было расстреляно здесь, со всей страны свозили сюда неугодных новой власти.

С 1943 года Пертоминск стал центром Беломорского района. Лопшеньга и Яреньга – старинные поморские поселения. Кругом необытные морские просторы, песчаная коса прибрежной полосы. Красота необыкновенная!

В деревнях никогда не было лачуг. Тепло было поморам, жившим на пересечении выюг и ветров. Жили целыми семьями, не делились, пять – шесть детей было в каждой семье. Море кормило и одевало. В речи часто можно слышать давнюю поморскую поговорку «Море – наше поле, не прокормит земля – прокормит море». Поморы умело управляли парусом, споровисто владели веслами. Печи делали глинобитные, теплые. Берег использовался очень предприимчиво. Амбары, сараи, карбасы, промышленное снаряжение – всё было на берегу.

Дорога:

До Луды на автомобильном транспорте 4 часа, на барже или теплоходе 2-3 часа до мыса Заяцкого, на старинном грузовике 2 часа по самому берегу Белого моря Зимой – на автомобильном транспорте до Луды, далее – на снегоходах.

Центр развития туризма Приморского района:

г. Архангельск, ул. Шабалина, д. 6, 3 этаж
Тел.: 27-12-77, 8-921-811-81-66, 8-911-562-46-08
эл. почта: 79115624608@yandex.ru
<https://vk.com/centrprimor>



**Объединение культуры
Приморского района**

<http://www.cultprim.ru>



**Центр развития туризма
Приморского района**

<http://vk.com/centrprimor>



**Культура и Путешествия
Поморья**

<http://vk.com/primraicult>

