

Муниципальное бюджетное дошкольное
образовательное учреждение
«Детский сад № 24 »г. Ельца

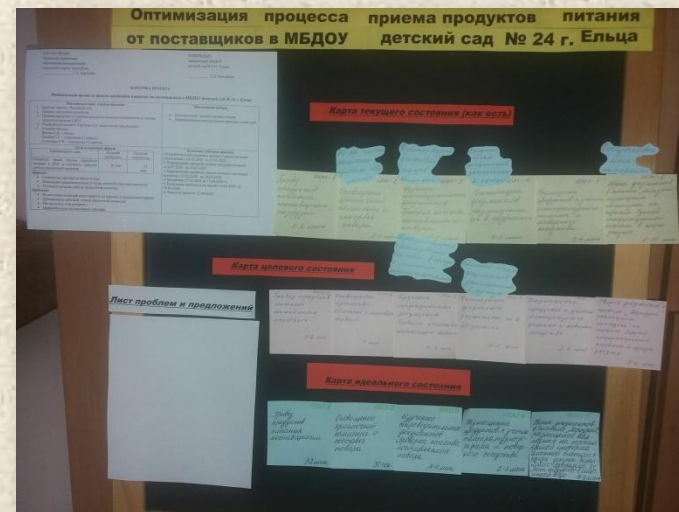
Оптимизация процесса работы
приемочной комиссии МБДОУ
детский сад № **24** г. Ельца
по приему продуктов питания от
поставщиков

Шаг 1 Выбора процесса

- сформировали команду проекта, ознакомились с принципами философии бережливого мышления;



- выявление проблемы;
- границы процесса;



Шаг 2 Разработали карточку проекта

КАРТОЧКА ПРОЕКТА

«Оптимизация процесса работы приемочной комиссии МБДОУ детский сад № 24 г. Ельца по приему продуктов питания от поставщиков»

СОГЛАСОВАНО

Начальник управления
образования администрации
городского округа город Елец
Г.А. Воронова

УТВЕРЖДАЮ

заведующий МБДОУ
детский сад № 24 г. Ельца

З.Д. Чистякова

1. Вовлеченные лица и рамки проекта

2. Заказчик проекта: Чистякова З.Д.
3. Процесс: получение продуктов.
4. Границы процесса: от привоза продуктов питания поставщиком до приема продуктов питания в ДОУ
5. Руководитель проекта: Терехова О.Е., заместитель заведующего
6. Команда проекта:
Ярцева С.И. – завхоз;
Ряскина Г.С. – кладовщик;
Жигулина О.И. - повар; Рыбакова Н.В. – медицинская сестра.

2. Обоснование выбора

Разработка проекта обусловлена следующим:

Ключевые риски:

1. Дублирование действий членов приемочной комиссии;
2. Наличие жалоб со стороны представителей поставщика в связи с длительным процессом принятия продуктов;
3. Длительный процесс заполнения необходимых документов;
4. Неустойчивая работа Интернет для работы с накладными.

3. Цели и плановый эффект

Наименование цели	Текущий показатель	Целевой показатель
Сократить время приема продуктов питания в ДОУ.	40 мин	18 мин

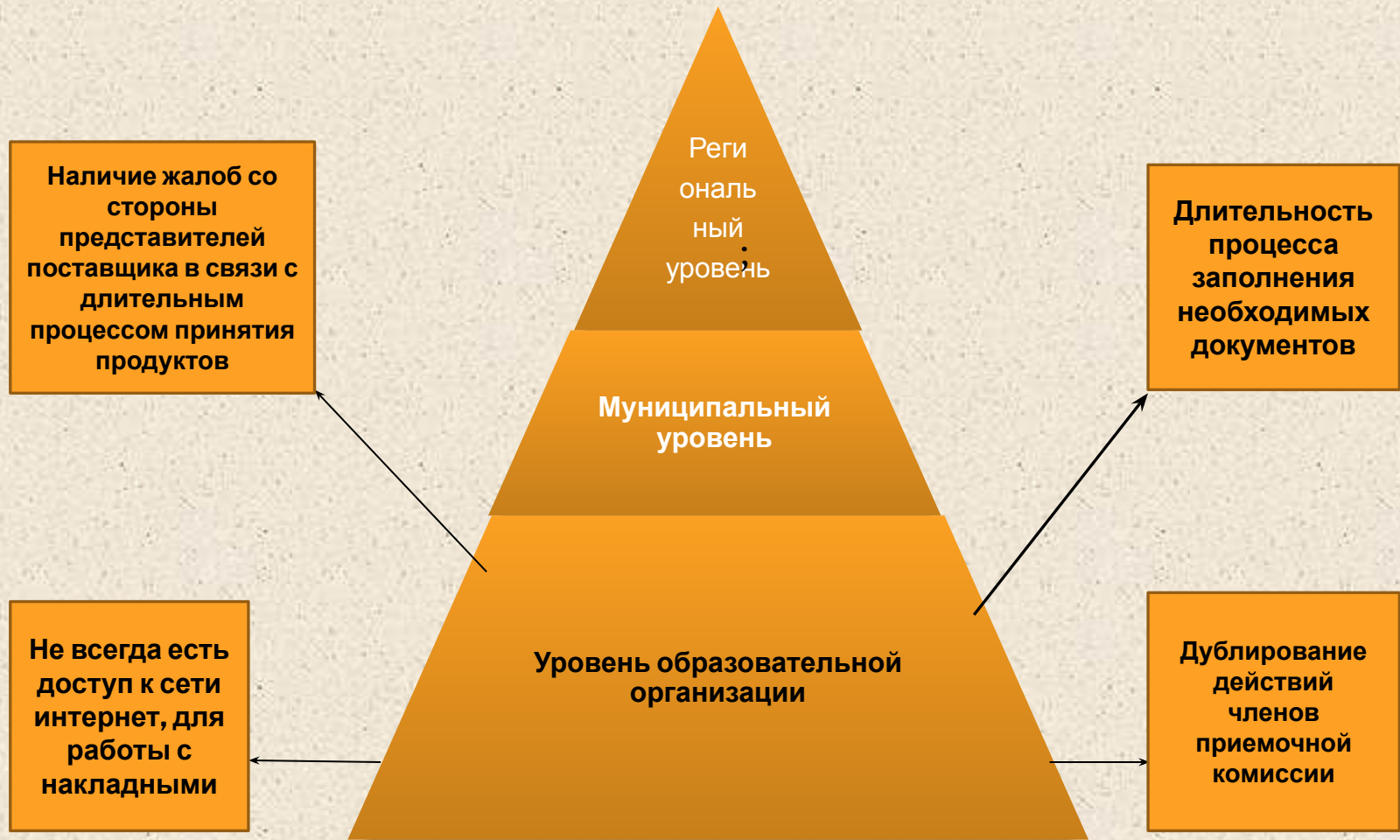
Эффект:

1. Четкое исполнение обязанностей каждого члена приемочной комиссии;
2. Отсутствие жалоб со стороны представителей поставщика в связи сокращением времени на прием товара;
3. Сокращение времени на заполнение необходимых документов;

4. Ключевые события проекта

1. Разработка и согласование проекта: 01.03.2020 - 15.03.2020;
2. Диагностика и целевое состояние, картирование процесса:
16.03.2020 г. - 03.04.2020 г.:
-разработка текущей карты процесса: 16.03.2020 –18.03.2020 г.
-поиск и выявления проблем, формирования предложений по их решению, оценка рисков реализации: 19.03.2020 - 24.03.2020
-разработка целевой карты процесса: 25.03.2020 – 31.03.2020 г.
-разработка «дорожной карты» реализации проекта: 01.04.2020 - 03.04.2020 г.
3. Внедрение: 04.04.2020 до 20.04.2020 гг.
5. Анализ и закрепления ошибок: 21.04.2020 до 24.04.2020;
6. Закрепление результатов и закрытие проекта: 25.04.- 30.04.2020 г

Обоснование выбора процесса



Шаг 3 Карта текущего состояния

«Оптимизация процесса работы приемочной комиссии МБДОУ детский сад № 24 г. Ельца по приему продуктов питания от поставщиков»

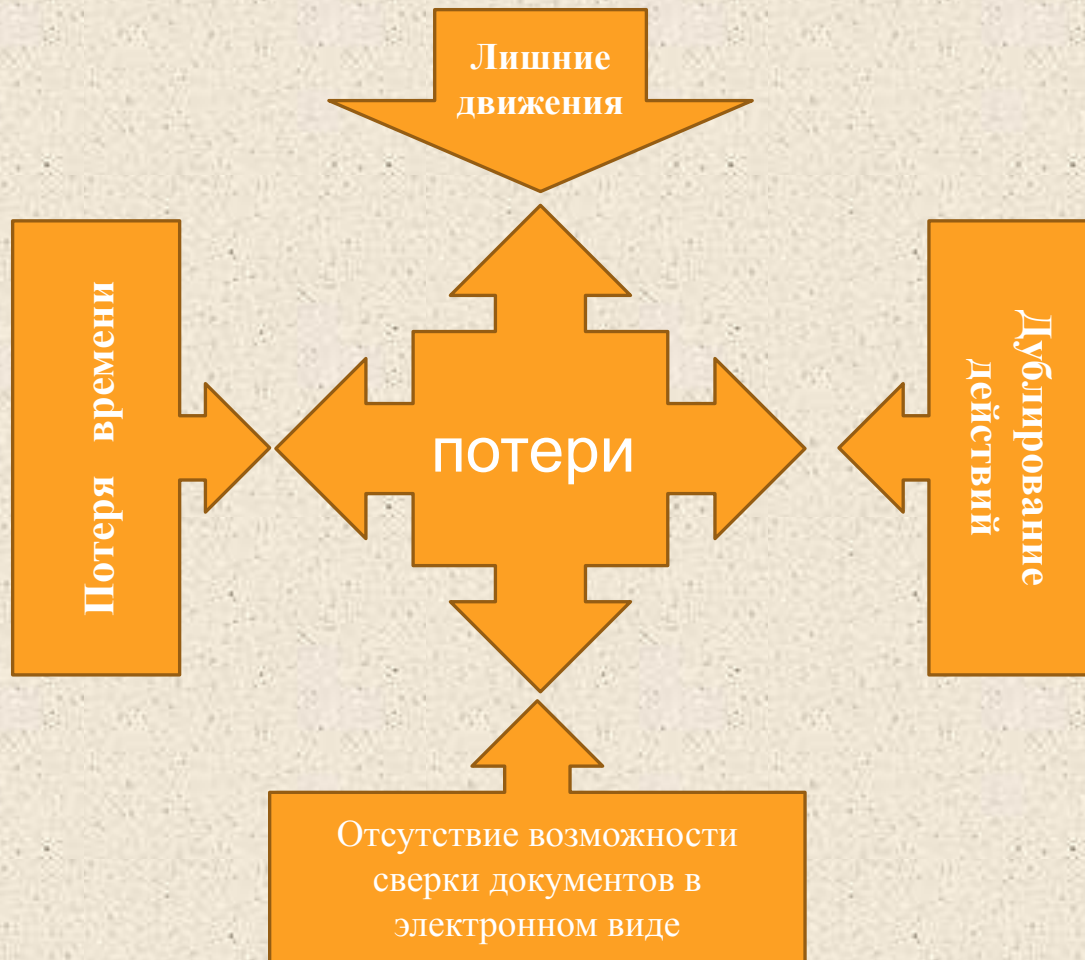


Условные обозначения:

- 1 не все члены комиссии прибыли на место
- 2 дублирование действий членов комиссии
- 3 Не всегда есть доступ к сети интернет
- 4 Наличие жалоб со стороны представителей поставщика в связи с длительным процессом принятия продуктов

Время протекания процесса до 40 мин

Выявленные потери



Шаг 4 Анализ проблем, разработка решений

ПРОБЛЕМА	ПЕРВОПРИЧИНА	РЕШЕНИЯ
Не все члены комиссии прибыли на место	Несвоевременно поступила информация о привозе продуктов питания	Оповещение членов комиссии посредством WhatsApp
Не всегда есть доступ к сети интернет, для работы в системе Меркурий	Недостаточное покрытие сети Wi-Fi	Увеличить зону покрытия сети Wi-Fi. Заблаговременная выгрузка необходимых документов из базы Меркурий
Дублирование действий членов комиссии	Отсутствие распределения обязанностей между членами приемочной комиссии	Составление алгоритма действий членов приемочной комиссии
Наличие жалоб со стороны представителей поставщика в связи с длительным процессом принятия продуктов	Кабинет ответственного за гашения накладных в системе Меркурий находится на втором этаже. Загруженность ответственного лица основной работой . Акт об установлении расхождения по количеству и качеству при приемке товара заполняется в произвольной форме в ручную.	Перемещение компьютерной техники на 1 этаже. Назначение ответственного лица за гашения свидетельств в системе Меркурий. Составление бланков «Акт об установлении расхождения по количеству и качеству при приемке товара» в электронной форме.

Шаг 5 Карта идеального состояния

«Оптимизация процесса работы приемочной комиссии МБДОУ детский сад № 24 г. Ельца по приему продуктов питания от поставщиков»



Время протекания процесса – 15 мин

Шаг 6 Разработка «Дорожной карты» (реализация мероприятий по улучшению)

наименование	дата	ответственный
Создание группы Whats App «Приемочная комиссия»	до 10.03.2020 г.	Терехова О.Е.
Распределение обязанностей между членами приемочной комиссии	до 14.03.2020 г.	Ярцева С.И.
Увеличения зоны покрытия сети Wi-Fi	до 01.04. 2020 г.	Терехова О.Е.
Перемещение кабинета на 1 этаж	до 01.04. 2020 г.	Ярцева С.И.
Разработка бланков «Акт об установлении расхождения по количеству и качеству при приемке товара» в электронном виде	до 01.04. 2020 г.	Ряскина Г.С.

Шаг 7 Построение карты целевого состояния

«Оптимизация процесса работы приемочной комиссии МБДОУ детский сад № 24 г. Ельца» по приему продуктов питания от поставщиков



Время протекания процесса – 18 мин

Достиженные результаты (было - стало)

№	Было	Стало																			
1	Не все члены комиссии вовремя пребывали на месте	Создана группы Whats App «Приемочная комиссия»																			
2	Дублирование действий членов приемочной комиссии	Распределение обязанностей между членами приемочной комиссии	 <table border="1"> <thead> <tr> <th>№</th> <th>Действие</th> <th>Ответственный</th> </tr> </thead> <tbody> <tr> <td>1</td> <td>Приемка и разгрузка товара</td> <td>кладовщик Ряскина Г.С.</td> </tr> <tr> <td>2</td> <td>Изучение сопроводительных документов</td> <td>Зам. заве. Терехова О.Е.</td> </tr> <tr> <td>3</td> <td>Сверка документов в системе Меркурий</td> <td>Завхоз Ярцева С.И.</td> </tr> <tr> <td>4</td> <td>Визуальный осмотр продуктов питания</td> <td>Мед.сестра Рыбакова Н.В. Повар Жугулина О.И.</td> </tr> <tr> <td>5</td> <td>Подписание товарных накладных</td> <td>кладовщик Ряскина Г.С.</td> </tr> </tbody> </table>	№	Действие	Ответственный	1	Приемка и разгрузка товара	кладовщик Ряскина Г.С.	2	Изучение сопроводительных документов	Зам. заве. Терехова О.Е.	3	Сверка документов в системе Меркурий	Завхоз Ярцева С.И.	4	Визуальный осмотр продуктов питания	Мед.сестра Рыбакова Н.В. Повар Жугулина О.И.	5	Подписание товарных накладных	кладовщик Ряскина Г.С.
№	Действие	Ответственный																			
1	Приемка и разгрузка товара	кладовщик Ряскина Г.С.																			
2	Изучение сопроводительных документов	Зам. заве. Терехова О.Е.																			
3	Сверка документов в системе Меркурий	Завхоз Ярцева С.И.																			
4	Визуальный осмотр продуктов питания	Мед.сестра Рыбакова Н.В. Повар Жугулина О.И.																			
5	Подписание товарных накладных	кладовщик Ряскина Г.С.																			


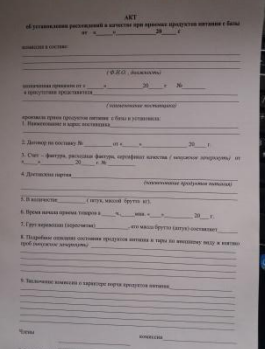
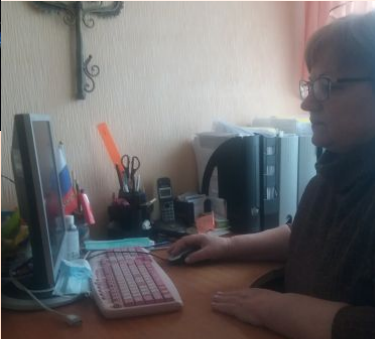
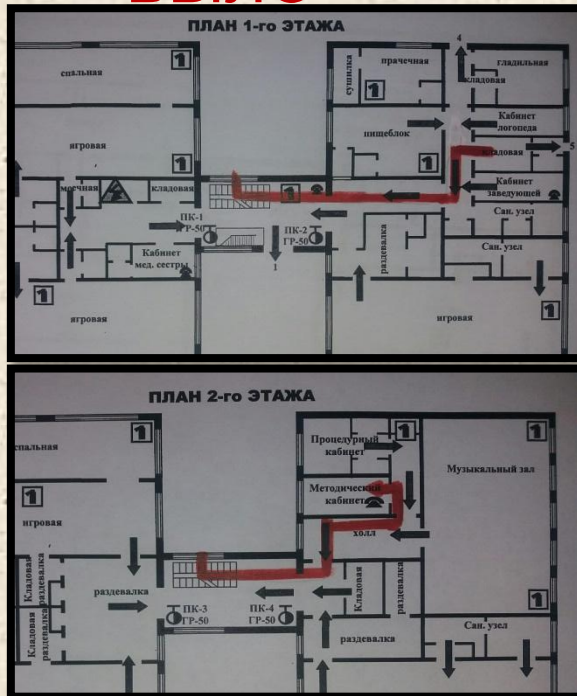
№	Было	Стало	
3	Не всегда есть доступ к сети интернет для работы с накладными	Увеличения зоны покрытия сети Wi-Fi.	
4	Заполнение «Акт об установлении расхождения по количеству и качеству при приемке товара» в ручную	Разработка «Акт об установлении расхождения по количеству и качеству при приемке товара» в электронной форме	
5	Размещение кабинета на 2 этаже	Размещение кабинета на 1 этаже	

Диаграмма спагетти

БЫЛО



Затраты времени на перемещение для сверки документов составляли до 320 шагов

СТАЛО



Затраты времени на перемещение для сверки документов снизились до 40 шагов

Стандарт процесса работы приемочной комиссии МБДОУ детский сад № 24 г. Ельца» по приему продуктов питания от поставщиков



Предварительные итоги проекта:

1. **Сокращение времени протекания всего процесса приемки продуктов снизилось с 40 мин. до 18 мин;**
2. **Сокращение шагов с 320 до 40;**
3. **Сокращение времени на заполнение необходимых документов с 10 мин. до 5 мин;**
4. **Все члены приемочной комиссии прибывают на приемку оперативно в течении 2 мин;**
5. **Четкое исполнение обязанностей каждого члена приемочной комиссии;**
6. **Отсутствие жалоб со стороны представителей поставщика в связи с длительным процессом принятия продуктов.**