

# Правило оформления крупномасштабных ландшафтных карт

# Состав легенды

Два раздела:

- четвертичных отложений - **цветом**;
- литологии верхнего горизонта почв - **крапом**

# Генезис отложений

a	• Аллювий русловой, пойменный, старичный	Зеленый
ad	• Аллюво-делювий	(темнее=ниже), Болотный
d	• Делювий	Зеленый
t	• Древний аллювий (террасовые отложения)	Коричневый
f	• Водноледниковые отложения	Желтый
g (m)	• Ледниковые (Морена)	Рыжий
pr	• Пролювий	Розовый
v	• Эоловые	Серый
T, п	• Биогенные отложения низинные верховые	Лимонно-желтый Синий (темнее=мощнее)
	• Смешенного генезиса	Фиолетовый

# Последовательность выделов в легенде четвертичные отложения

- 1. по возрасту отложений – от древних к молодым
- 2. внутри одного генетического вида отложений – по составу пород
  - а) от легкого к тяжелому мех. составу
  - б) от мощных к маломощным
  - в) от минеральным к органическим
  - г) из двухчленных – по возрасту подстилающих пород
- 3. При смешанном генезисе после основной породы



# Определение эдафотопов и восстановленных типов леса

СХЕМА ТИПОВ ЛЕСА подзоны смешанных лесов Восточно-Европейской равнины

КОРЕННЫЕ насаждения

ПРОИЗВОДНЫЕ насаждения

Условные обозначения

		Г И Г Р О Т О П						
		сухой 1	свежий 2	влажный 3	сыроватый 3-4	сырой 4	мокрый 5	болото 6
		Ксерофиты		Мезофиты		Мезоигрофиты		Гигрофиты
Оплетошрофы	A	Сосняк-беломошник III-IV	Сосняк-брусничник Сосняк-верещатник Сосняк-зеленомошник II	Сосняк-черничник Сосняк-молиновый III-II	Сосняк-чернично-долгомошник III	Сосняк-долгомошник IV	Сосняк-кустарничково-сфагновый V	Сфагновое болото (верховое)
		П <sub>0</sub> , П <sub>1</sub> песч	П <sub>1,2</sub> песч	П <sub>1,3</sub> г <sup>р</sup> песч	П <sub>г</sub> , П <sub>г</sub> песч	П <sub>г</sub> , П <sub>г</sub> песч (Б <sup>н</sup> )	Б <sup>т</sup> н-в, Б <sup>т</sup> в	Б <sup>т</sup> в
		Сосняк раунтиковский	Сосняк с дубом зеленомошничково-ландшафтный Сосняк орляковый	Сосняк с елью молиновый Сосняк крушиново-черничный	Сосняк с елью чернично-долгомошниковый	Сосняк, ельник хвощево-долгомошниковый	Сосняк, ельник сфагново-болотно-травяный	Осоково-сфагновое (переходное) болото
		П <sub>1</sub> плесч	П <sub>1</sub> , П <sub>1</sub> плесч, суп	П <sub>1,3</sub> г <sup>р</sup> , П <sub>1,3</sub> г <sup>р</sup> плесч, суп	П <sub>г</sub> , П <sub>г</sub> плесч, суп	П <sub>г</sub> суп (Б <sup>н</sup> )	П <sub>г</sub> , Б <sup>т</sup>	Б <sup>т</sup> н-в
Мезотрофы	B	Сосняк раунтиковский III	Сосняк с дубом зеленомошничково-ландшафтный Сосняк орляковый II-I	Сосняк с елью молиновый Сосняк крушиново-черничный II	Сосняк с елью чернично-долгомошниковый II-III	Сосняк, ельник хвощево-долгомошниковый III	Сосняк, ельник сфагново-болотно-травяный IV	Осоково-сфагновое (переходное) болото
		П <sub>1</sub> плесч	П <sub>1</sub> , П <sub>1</sub> плесч, суп	П <sub>1,3</sub> г <sup>р</sup> , П <sub>1,3</sub> г <sup>р</sup> плесч, суп	П <sub>г</sub> , П <sub>г</sub> плесч, суп	П <sub>г</sub> суп (Б <sup>н</sup> )	П <sub>г</sub> , Б <sup>т</sup>	Б <sup>т</sup> н-в
		Ельник сосновый Сосняк дубняк с липой	Ельник-кустарничково-сфагновый	Ельник-кисличник Сосняк лещиновый Дубняк	Ельник кислично-малиновый	Ельник смородинно-таволговый	Ольшаник, ельник щитовиково-болотнотравяный	Травянисто-осоковое (низинное) болото
		П <sub>1</sub> суп, суп	П <sub>1</sub> , П <sub>1</sub> суп, суп	П <sub>1,3</sub> г <sup>р</sup> , П <sub>1,3</sub> г <sup>р</sup> суп, суп	П <sub>г</sub> , П <sub>г</sub> суп, суп	П <sub>г</sub> суп (Б <sup>н</sup> )	П <sub>г</sub> , Б <sup>т</sup>	Б <sup>т</sup> н-в
Месагрофы	C	Дубняк Ельник I-Ia	Кленово-волосисто-осоковый Ельник Дубняк Липняк I	Ельник-кисличник Сосняк лещиновый Дубняк I	Ельник кислично-малиновый II	Ольшаник, ельник щитовиково-болотнотравяный II-III	Ольшаник, ельник хвощево-высокотравяный B. III Оп. II	Тростниковое и высокотравное болото
		П <sub>1,3</sub> суп, суп	П <sub>1,3</sub> г <sup>р</sup> , П <sub>1,3</sub> г <sup>р</sup> суп, суп	П <sub>г</sub> , П <sub>г</sub> суп, суп	П <sub>г</sub> , П <sub>г</sub> суп, суп	П <sub>г</sub> суп (Б <sup>н</sup> )	П <sub>г</sub> , Б <sup>т</sup>	Б <sup>т</sup> н-в
		Дубняк Ельник	Кленово-волосисто-осоковый Ельник Дубняк Липняк	Ельник-кисличник Сосняк лещиновый Дубняк	Ельник кислично-малиновый	Ольшаник, ельник щитовиково-болотнотравяный	Ольшаник, ельник хвощево-высокотравяный	Тростниковое и высокотравное болото
		П <sub>1,3</sub> суп, суп	П <sub>1,3</sub> г <sup>р</sup> , П <sub>1,3</sub> г <sup>р</sup> суп, суп	П <sub>г</sub> , П <sub>г</sub> суп, суп	П <sub>г</sub> , П <sub>г</sub> суп, суп	П <sub>г</sub> суп (Б <sup>н</sup> )	П <sub>г</sub> , Б <sup>т</sup>	Б <sup>т</sup> н-в
D	Дубняк Ельник	Кленово-волосисто-осоковый Ельник Дубняк Липняк	Ельник-кисличник Сосняк лещиновый Дубняк	Ельник кислично-малиновый	Ольшаник, ельник щитовиково-болотнотравяный	Ольшаник, ельник хвощево-высокотравяный	Тростниковое и высокотравное болото	
	П <sub>1,3</sub> суп, суп	П <sub>1,3</sub> г <sup>р</sup> , П <sub>1,3</sub> г <sup>р</sup> суп, суп	П <sub>г</sub> , П <sub>г</sub> суп, суп	П <sub>г</sub> , П <sub>г</sub> суп, суп	П <sub>г</sub> суп (Б <sup>н</sup> )	П <sub>г</sub> , Б <sup>т</sup>	Б <sup>т</sup> н-в	

		Г И Г Р О Т О П			
		свежий 2	влажный 3	сыроватый 3-4	сырой 4
		Мезофиты		Мезоигрофиты	
Оплетошрофы	A	Березняк ветвиный III-IV	Березняк чернично-злаковый III	Березняк долгомошничково-лапчатковый IV	Березняк долгомошничково-болотно-ветвиный V
		П <sub>1,2</sub> песч	П <sub>1,3</sub> г <sup>р</sup> песч	П <sub>г</sub> , П <sub>г</sub> песч	П <sub>г</sub> , П <sub>г</sub> песч (Б <sup>н</sup> )
		Березняк ветвиный Осинник Березняк	Вейниково-травянистый Осинник Орляковый	Березняк кустарничково-злаковый Осинник	Березняк осинник с елью Березняк долгомошничково-щучковый
		П <sub>1,2</sub> песч	П <sub>1,3</sub> г <sup>р</sup> песч	П <sub>г</sub> , П <sub>г</sub> песч	П <sub>г</sub> , П <sub>г</sub> песч (Б <sup>н</sup> )
Мезотрофы	B	Березняк ветвиный Осинник Березняк	Вейниково-травянистый Осинник Орляковый	Березняк кустарничково-злаковый Осинник	Березняк осинник с елью Березняк долгомошничково-щучковый
		П <sub>1,2</sub> песч	П <sub>1,3</sub> г <sup>р</sup> песч	П <sub>г</sub> , П <sub>г</sub> песч	П <sub>г</sub> , П <sub>г</sub> песч (Б <sup>н</sup> )
		Березняк ветвиный Осинник Березняк	Вейниково-травянистый Осинник Орляковый	Березняк кустарничково-злаковый Осинник	Березняк осинник с елью Березняк долгомошничково-щучковый
		П <sub>1,2</sub> песч	П <sub>1,3</sub> г <sup>р</sup> песч	П <sub>г</sub> , П <sub>г</sub> песч	П <sub>г</sub> , П <sub>г</sub> песч (Б <sup>н</sup> )
Месагрофы	C	Осинник с кленом кустарничково-широкотравяный I	Осинник, березняк с липой лещиновый II	Осинник, березняк малиново-широкотравяный III	Березняк папоротничково-широкотравяный III-IV
		П <sub>1,3</sub> суп, суп	П <sub>1,3</sub> г <sup>р</sup> , П <sub>1,3</sub> г <sup>р</sup> суп, суп	П <sub>г</sub> , П <sub>г</sub> суп, суп	П <sub>г</sub> , П <sub>г</sub> суп, суп
		Осинник с кленом кустарничково-широкотравяный	Осинник с кленом сильвено-широкотравяный	Осинник с липой папоротничково-широкотравяный	Осинник с ольхой черной пролесничково-высокотравяный
		П <sub>1,3</sub> суп, суп	П <sub>1,3</sub> г <sup>р</sup> , П <sub>1,3</sub> г <sup>р</sup> суп, суп	П <sub>г</sub> , П <sub>г</sub> суп, суп	П <sub>г</sub> , П <sub>г</sub> суп, суп
D	Осинник с кленом кустарничково-широкотравяный	Осинник с кленом сильвено-широкотравяный	Осинник с липой папоротничково-широкотравяный	Осинник с ольхой черной пролесничково-высокотравяный	
	П <sub>1,3</sub> суп, суп	П <sub>1,3</sub> г <sup>р</sup> , П <sub>1,3</sub> г <sup>р</sup> суп, суп	П <sub>г</sub> , П <sub>г</sub> суп, суп	П <sub>г</sub> , П <sub>г</sub> суп, суп	

растительность	
Сосна	Ель
Дуб	Липа
Клен	Ива
Береза	Осина
Ольха черная	Ольха серая
Рябина	Малина
Можжевельник	Черемуха
Сморочина	Лещина
Крушина	Жимолость
Шиповник	Бересклет
Лещина	Лещина
Ракитник	Хмель
Калина	Калина

почвообразующие породы	
Пески	Супеси
Пески с прослойками суплинков	Глины
Суглинки	Торф
Органо-минеральные	

почвы	
П <sub>0</sub> - подзолы	П <sub>0</sub> - дерново-подзолистые
Б <sup>н</sup> - болотно-подзолистые	Б <sup>т</sup> - торфяно-болотные
Б <sup>т</sup> - торфяно-перегонные	Д - дерновые
А <sup>0</sup> - пойменные дерновые	А <sup>0</sup> - пойменные торфяно-болотные

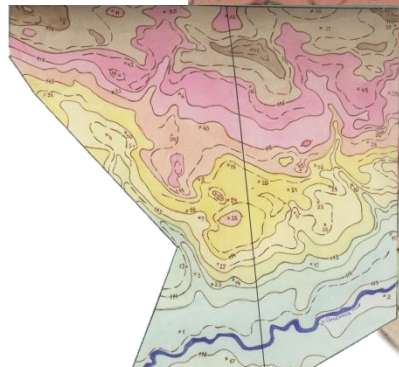
  

почвенная фауна	
Лесные муравейники	Дождевые черви
Земляники муравейники	Выбросы почвы мелкой землеройной позвоночной фауны

# Практическое задание № 1

# Укладка спецконтуров

Дана гипсометрическая карта масштаба 1:10000, точки полевого описания



Гипсометрическая карта

