

«КОМПОЗИЦИИ В КОСТЮМЕ »

Композиция в костюме - это совокупность всех элементов костюма, составляющих единое целое.

Композиция (от лат. — составление, связывание) — построение художественного произведения, обусловленное его содержанием, характером и назначением и во многом определяющее его восприятие.

Композиция — важнейший организующий элемент художественной формы, придающий произведению единство и целостность, соподчиняющий его компоненты друг другу и целому.

Композиция как творческий процесс

Процесс создания композиций весьма многообразен. У каждого художника он протекает по-своему в зависимости от индивидуальных творческих особенностей автора. Однако общей чертой этого процесса, как и любого процесса творчества, является то, что он протекает в два этапа, в две стадии:

1. Возникновение замысла.
2. Реализация замысла в композиции.

Замысел - это сложившееся в воображении художника, пронизанное определенной идеей, приблизительное *представление о содержании и форме* будущего произведения до начала практической работы над ним.

Исходным в возникновении замысла является тема, или задание, включающая в себя три главных вопроса:

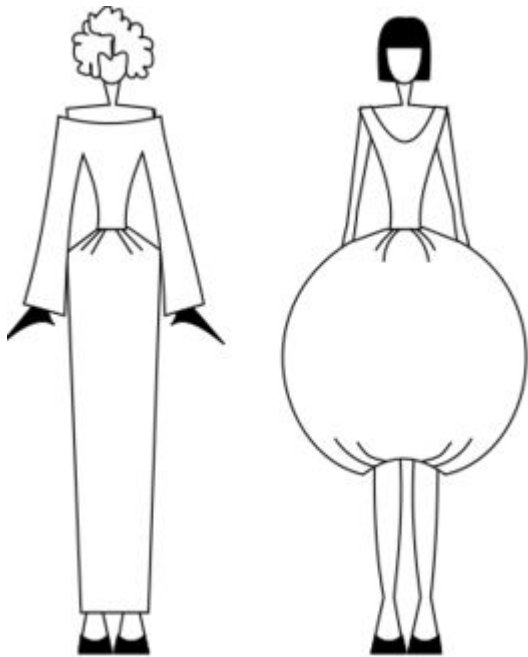
- 1) для кого создается одежда, т. е. учитываются пол, возраст и особенности телосложения человека;
- 2) для чего предназначена одежда, т. е. каково ее утилитарное назначение;
- 3) из какого материала будет выполнена модель, т. е. какие ткани, отделки, фурнитура будут использованы для изготовления одежды.

Выразительные средства композиции включают:

- статику,
- динамику;
- симметрию,
- асимметрию;
- контраст,
- нюанс,
- ритмический и метрический повтор.

Симметрия

Симметрия - полное соответствие по расположению, величине одной половины целого другой половине. Симметрия характеризует спокойное равновесие частей целого. Связь частей при симметричном расположении образуется в силу равновесия, которое при этом возникает. Осями симметрии фигуры человека, а следовательно, и одежды является середина переда и спины по вертикали. Ось симметрии в этом случае является одновременно и осью равновесия. В основном почти все виды одежды решаются на основе симметрии.



Асимметрия — расположение элементов при отсутствии точки, оси или плоскости симметрии. Асимметрия придает форме различную степень динамики, которая может быть внутренней и внешней. С точки зрения динамики важны расположение акцентов в костюме, зрительная уравновешенность всех его частей



Статичность формы костюма – это подчеркнутое выражение состояния покоя, неизблемости, устойчивости формы во всем ее строе.



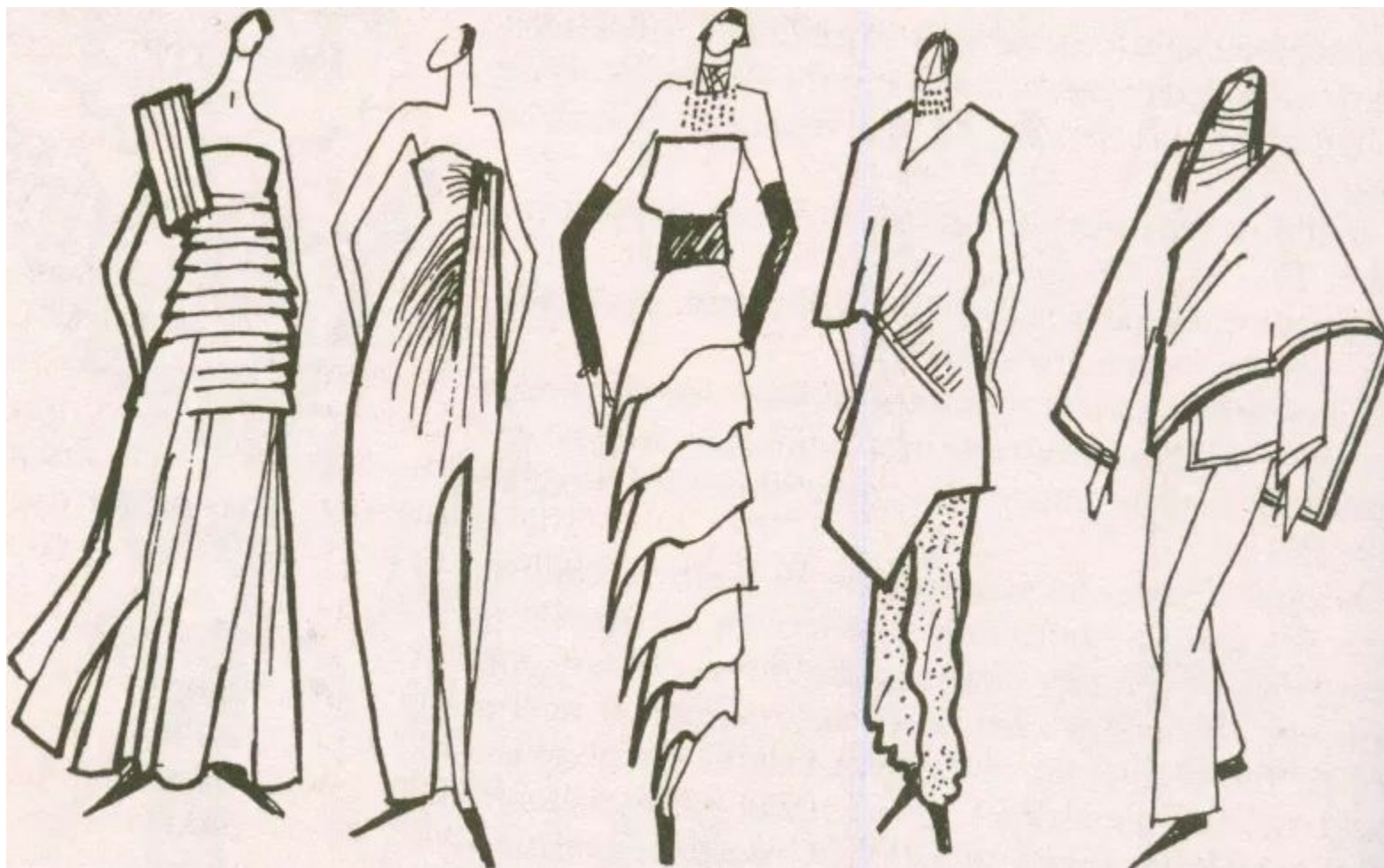
Динамичность – явление противоположное статичности. Оно олицетворяет жизнь, развитие. Контраст в измерениях формы, ее членении создает динамику.



Ритм - это закономерное чередование соизмеримых и чувственно осязаемых элементов формы.

Ритм в композиции костюма является одним из средств связи в единое целое всех частей формы, составляющих костюм.





Горизонтальный

Вертикальный

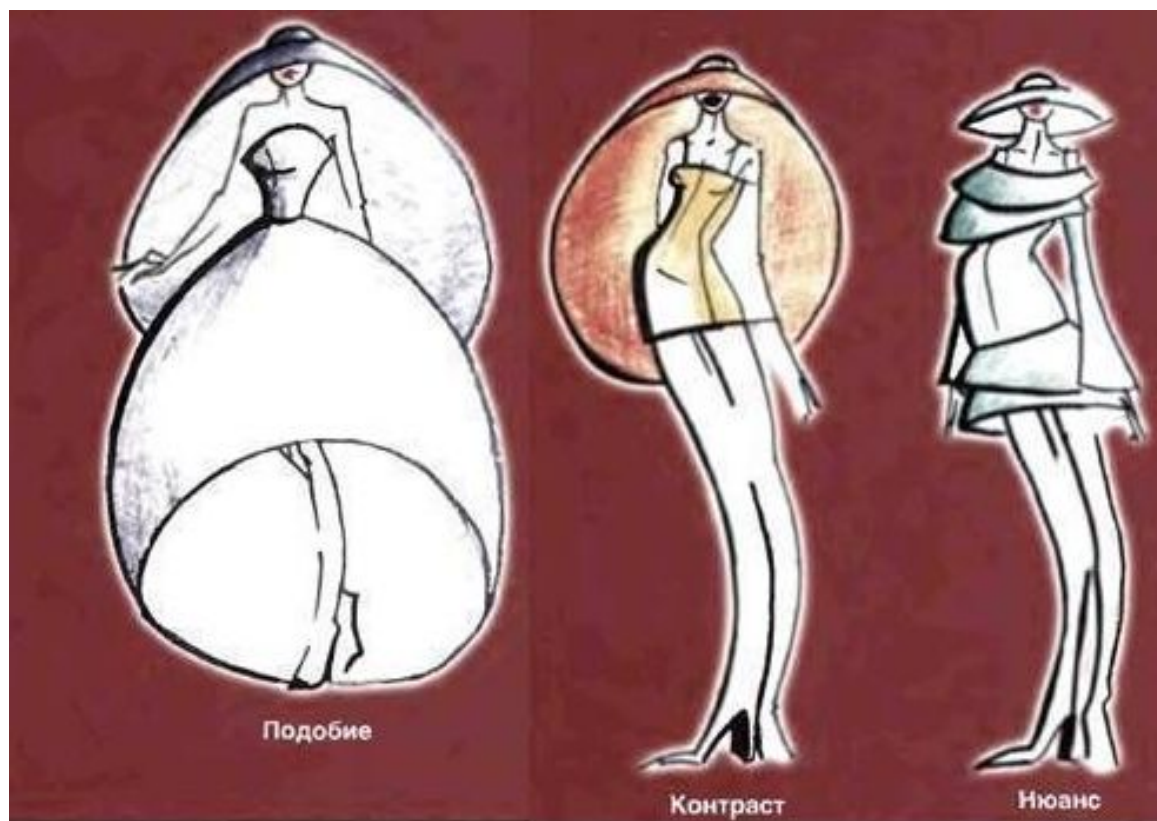
Спиральный

Радикально
лучевой

диагональный



Контрастом называют отношения с сильно выраженным неравенством сравнимых (сопоставляемых) однородных элементов формы. Связь в этом случае образуется в силу ясно выраженного различия и противостояния



Задание:
Выполнить зарисовки
КОСТЮМОВ