

Inwentaryzacja budynku mieszkalnego jednorodzinnego

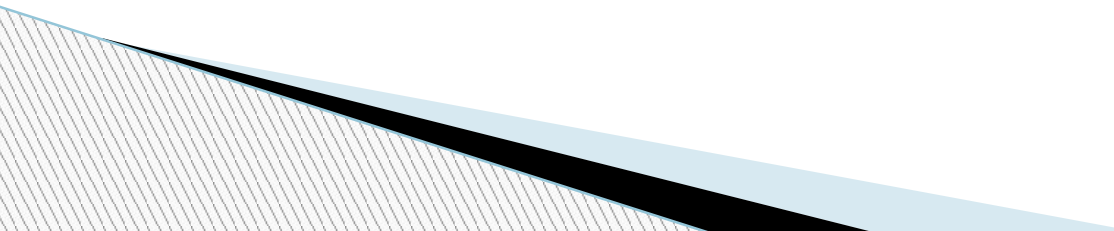


Proces realizacji pomiarów powykonawczych przebiega w następujących etapach

1. Zlecenie roboty przez inwestora (obejmujące: informacje o obiekcie, zakres zlecenia) oraz **przekazanie dokumentacji budowlanej (projekt budowlany)** geodecie w celu określenia zgodności usytuowania zrealizowanego obiektu z projektem.
2. Zgłoszenie pracy geodezyjnej w Powiatowym Ośrodku Dokumentacji Geodezyjno-Kartograficznej i odbiór materiałów niezbędnych do wykonania zlecenia.
3. Prace polowe: wywiad terenowy i pomiar zrealizowanej inwestycji.
4. Prace kameralne polegające na sporządzeniu operatu geodezyjnego i aktualizacji danych państwowego zasobu geodezyjnego i kartograficznego.
5. Przekazanie operatu geodezyjnego do Zasobu Geodezyjno-Kartograficznego.
6. Przekazanie mapy z inwentaryzacją powykonawczą.



Projekt-Spis dokumentów

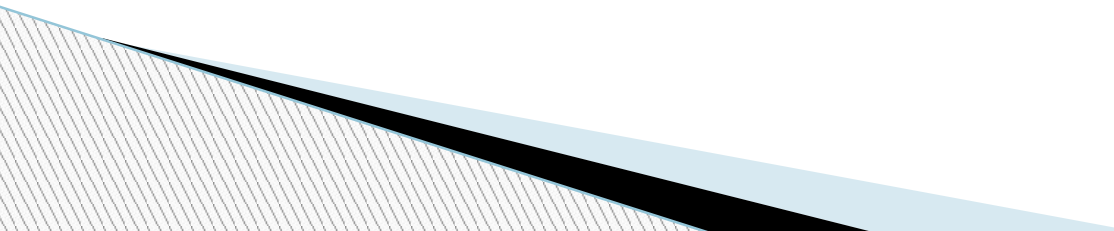
- Sprawozdanie techniczne
 - Szkice polowe
 - Dzienniki pomiarowe
 - Obliczenia (dzienniki obliczeniowe):
 - Dziennik obliczeń wcięcia kąowego;
 - Dziennik domiaru prostokątnego;
 - Dziennik wcięcia liniowego;
 - Dziennik obliczeń współrzędnych pomierzonych metodą biegunową
- 

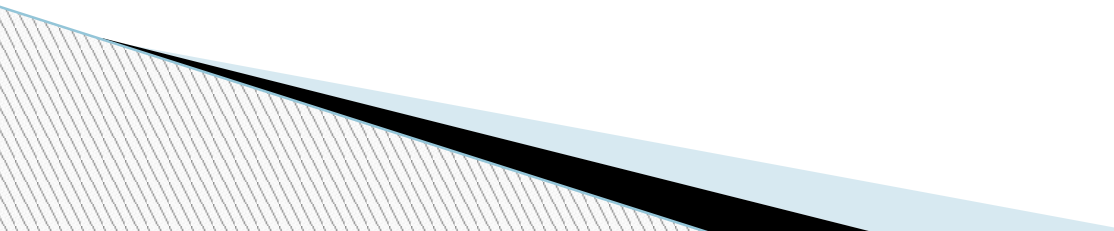
c.d.

- Wykaz współrzędnych
 - Współrzędne osnowy pomiarowej i punktów obliczonych
- Arkusz danych ewidencyjnych budynku
- Wykaz zmian (mapa uzupełniająca)
- Kopia mapy z inwentaryzacji

Zadanie

- ▣ Opracowanie inwentaryzacji budynku mieszkalnego jednorodzinnego oraz skompletowanie operatu technicznego według podanych zaleceń i danych.

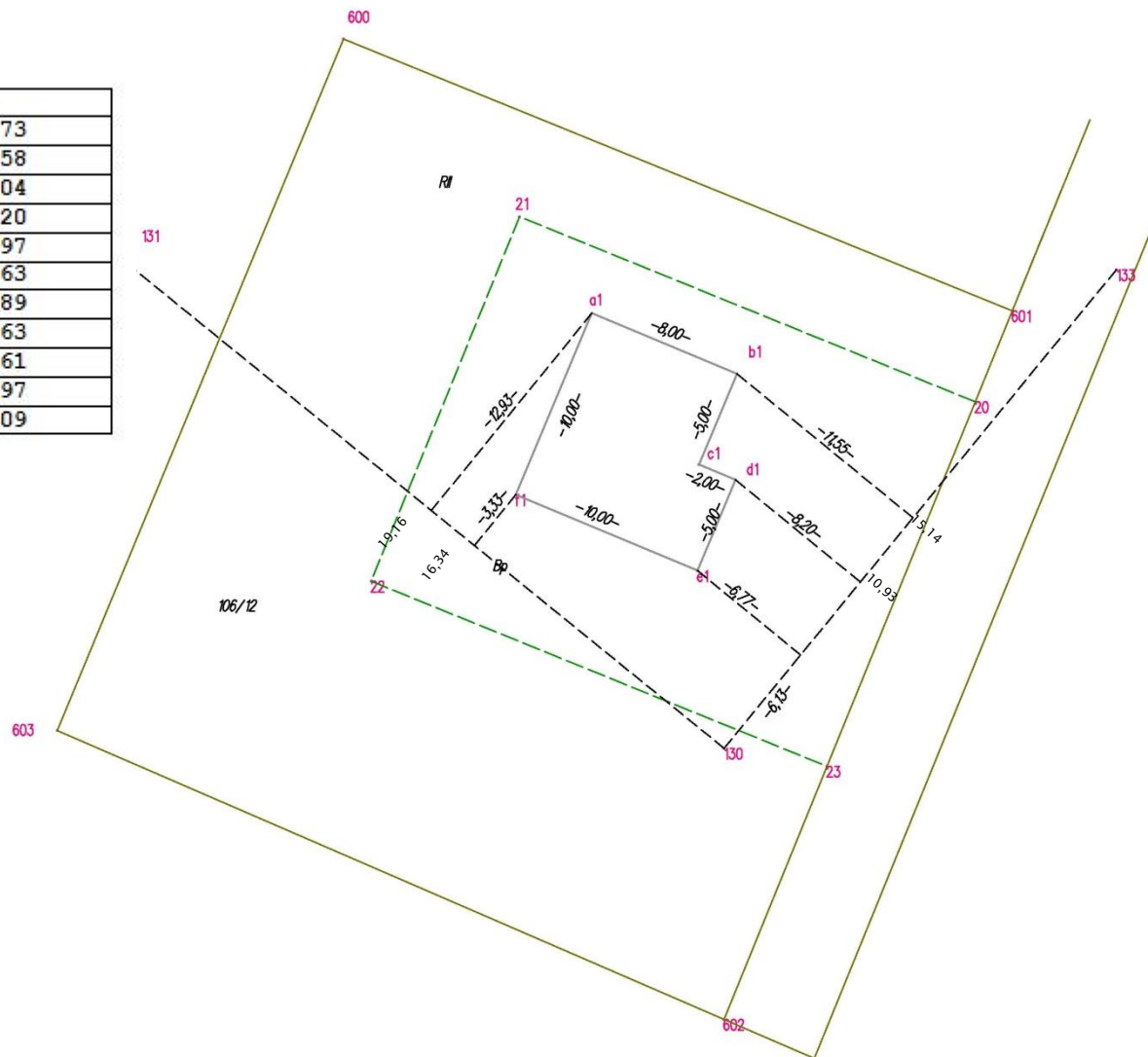
- Obliczenie współrzędnych punktów (a,b,c,d,e,f)
 - Obliczenie pola powierzchni działki
 - Obliczenie pola powierzchni użytków na przedmiotowej działce
 - Zmiana użytku na B
 - Wykonanie arkusza kartoteki dla inwentaryzowanego budynku
 - Wykonanie mapy uzupełniającej
- 

- Szkice
 - Wykaz współrzędnych
 - Sprawozdanie techniczne
 - Wykonanie mapy w skali 1:500
- 

Zestaw 2

Zestaw 2

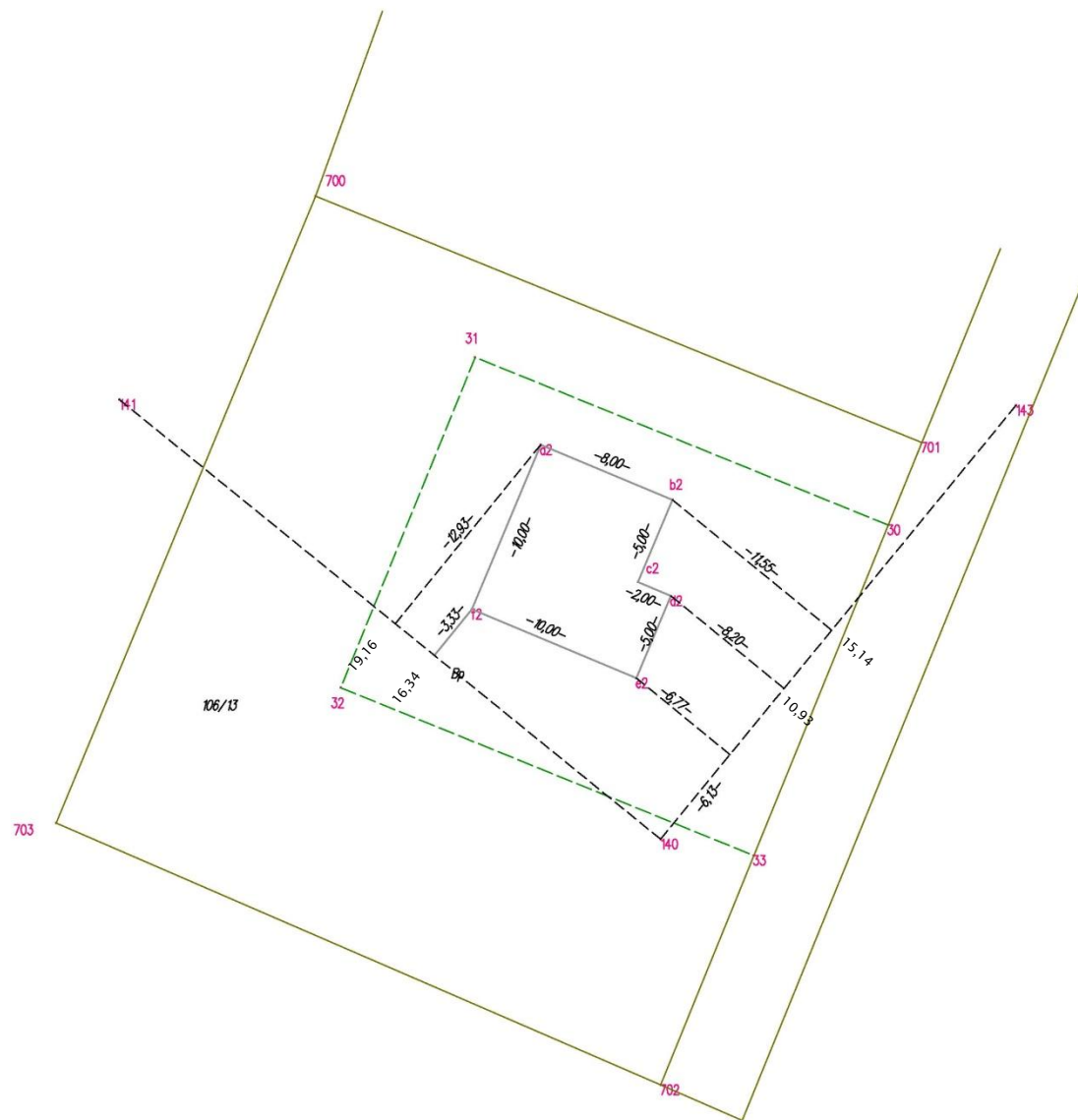
Nr	X	Y
20	5577313,91	7529975,73
21	5577323,32	7529952,58
22	5577304,79	7529945,04
23	5577295,38	7529968,20
130	5577296,30	7529962,97
131	5577320,95	7529932,63
133	5577320,62	7529982,89
600	5577332,35	7529943,63
601	5577318,54	7529977,61
602	5577282,52	7529962,97
603	5577297,20	7529929,09



Zestaw 3

Zestaw 3

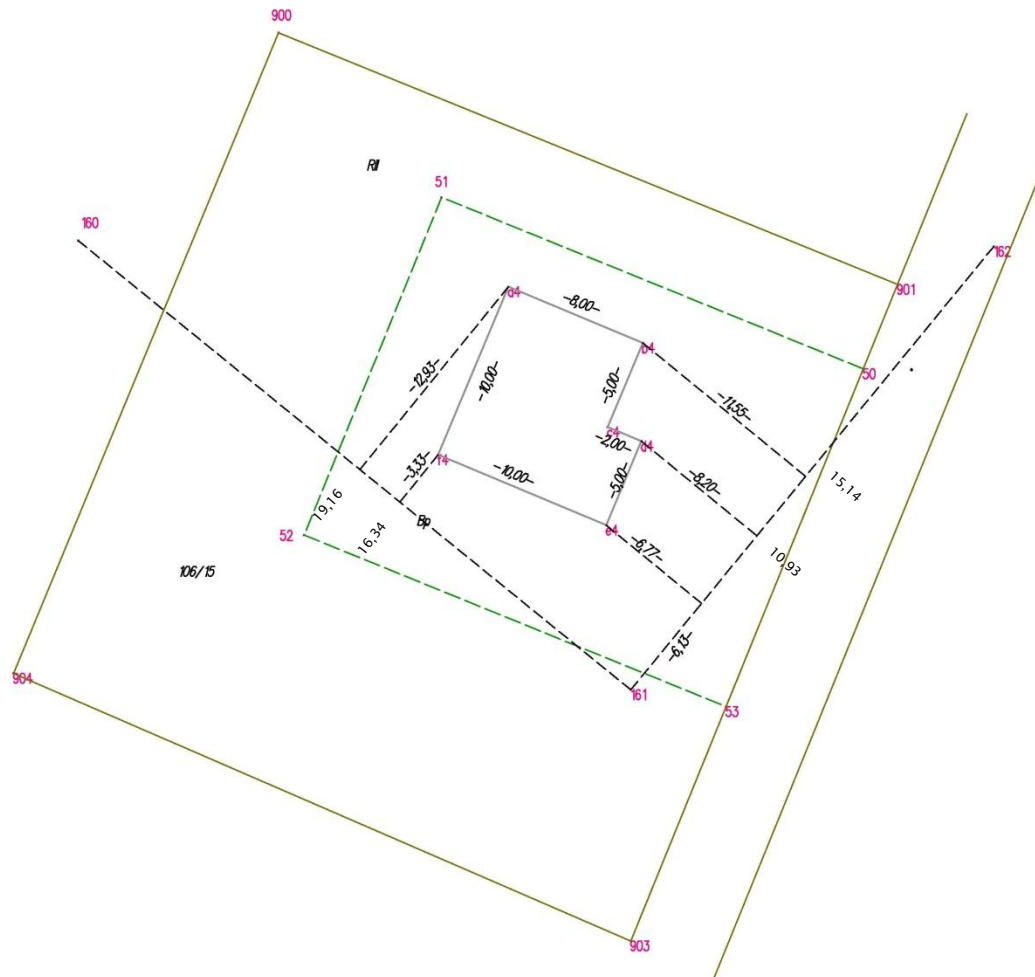
Nr	X	Y
30	5577300,66	7530072,78
31	5577310,07	7530049,63
32	5577291,54	7530042,09
33	5577282,13	7530065,25
140	5577283,05	7530060,02
141	5577307,70	7530029,68
143	5577307,37	7530079,94
700	5577319,10	7530040,68
701	5577305,29	7530074,66
702	5577269,27	7530060,02
703	5577283,95	7530026,14



Zestaw 4

Zestaw 4

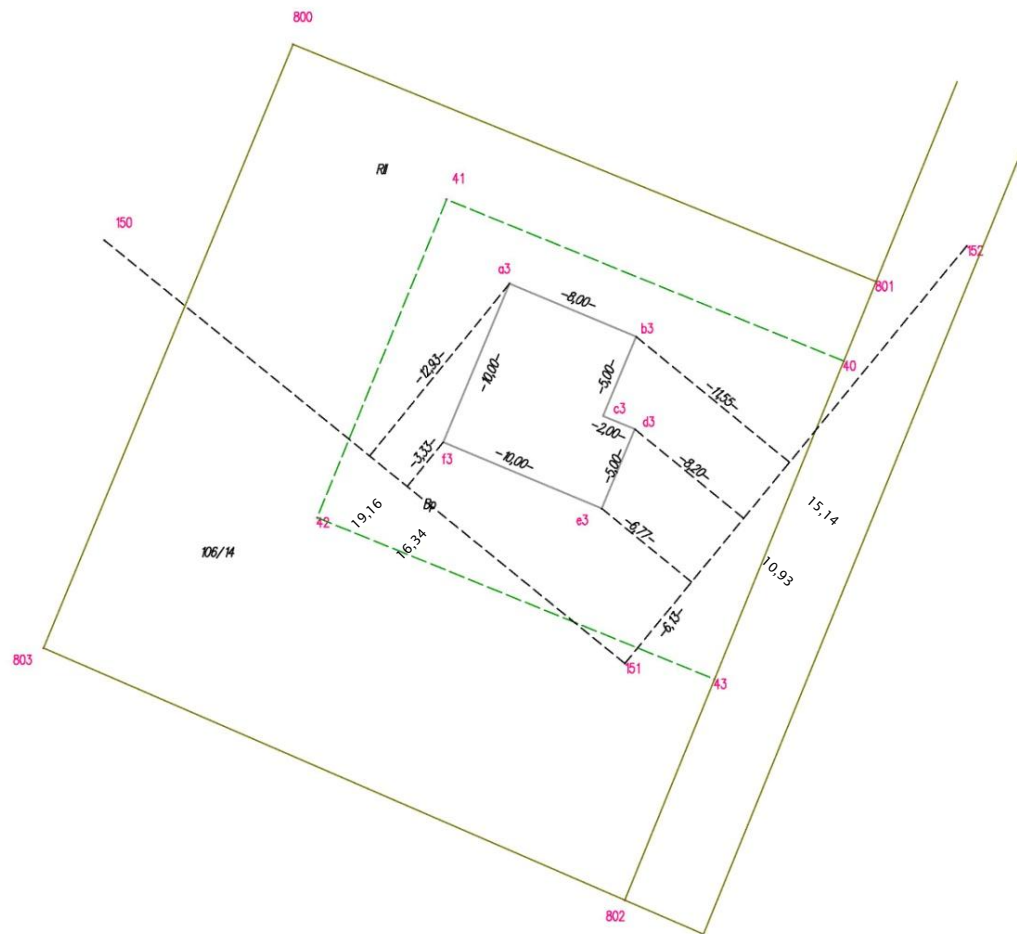
Nr	X	Y
50	5577272,95	7530273,68
51	5577282,36	7530250,53
52	5577263,83	7530242,99
53	5577254,42	7530266,15
160	5577279,99	7530230,58
161	5577255,34	7530260,92
162	5577279,66	7530280,84
900	5577291,39	7530241,58
901	5577277,58	7530275,56
903	5577241,56	7530260,92
904	5577256,24	7530227,04



Zestaw 5

Zestaw 5

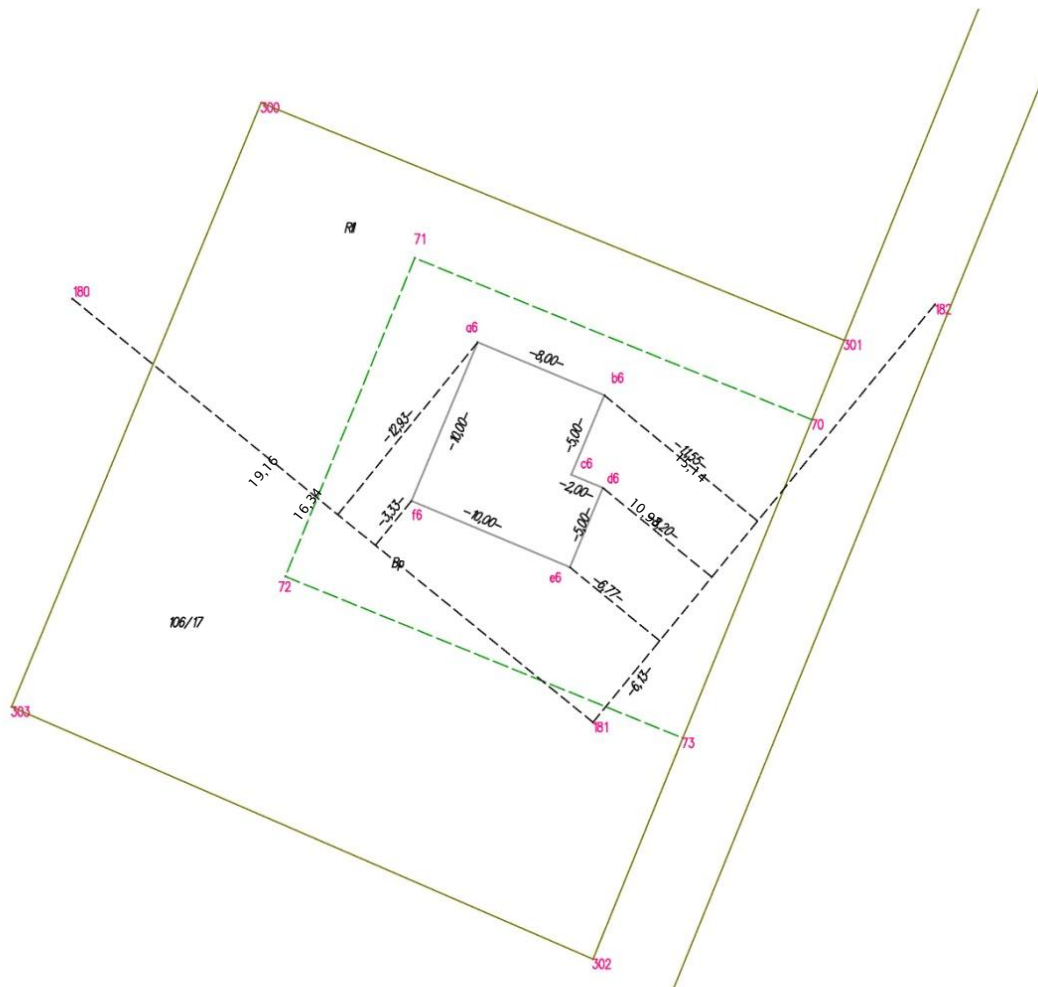
Nr	X	Y
40	5577281,26	7530172,54
41	5577290,67	7530149,39
42	5577272,14	7530141,85
43	5577262,73	7530165,01
150	5577288,30	7530129,44
151	5577263,65	7530159,78
152	5577287,97	7530179,70
800	5577299,70	7530140,44
801	5577285,89	7530174,42
802	5577249,87	7530159,78
803	5577264,55	7530125,90



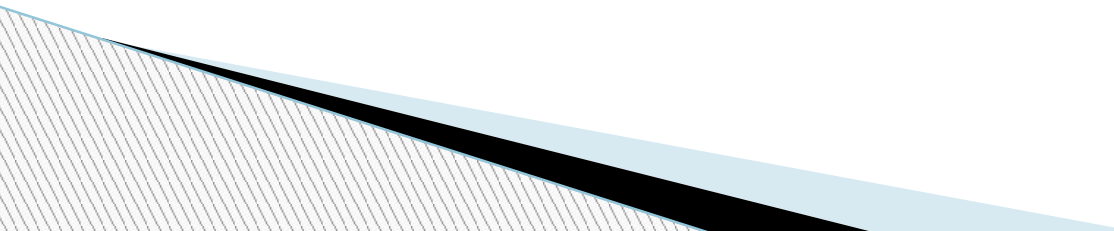
Zestaw 7

Zestaw 7

Nr	X	Y
70	5577281,26	7530484,27
71	5577290,67	7530461,13
72	5577272,14	7530453,59
73	5577262,73	7530476,74
180	5577288,30	7530441,18
181	5577263,65	7530471,52
182	5577287,97	7530491,44
300	5577299,70	7530452,18
301	5577285,89	7530486,16
302	5577249,87	7530471,52
303	5577264,55	7530437,64



Mapa uzupełniająca

- ▣ Obiekt:
 - ▣ Nr działki:
 - ▣ Gmina: Powiat:
 - ▣ Województwo:
 - ▣ Arkusz mapy:
 - ▣ Skala:
 - ▣ Jednostka rejestrowa: G.xx
 - ▣ L. ks. rob.
 - ▣ Kerg. GO.6642.1.xxx.2018
-
- ▣ Mielec, xx.xx.xxx r.
 - ▣ Sporządził:
- 

Województwo:

Powiat:

Gmina:

Obręb ewidencyjny:

Oznaczenie kancelaryjne zgłoszenia pracy geodezyjnej: GO.6642.1.xxx.2018

ARKUSZ KARTOTEKI DANYCH EWIDENCYJNYCH BUDYNKU

Oznaczenie atrybutu budynku		Wartość atrybutu budynku
Identyfikator	IDB	
Numery działek zabudowanych budynkiem	IDD	
Adres wg EMUJA		
Status	STS	
Rodzaj wg KST	FUZ	
Klasa wg PKOB	KOB	
Główna funkcja	FSB	
Liczba kondygnacji : nadziemnych / podziemnych	LKN/LKP	
Materiał ścian zewnętrznych	SCN	
Numer rejestru zabytków	RZN	
Powierzchnia zabudowy - (precyzja zapisu do lm^2)	PEZ	
Rok zakończenia (budowy - przebudowy *)	RBB	
Stopień pewności ustalenia daty (budowy- przebudowy*)	PZB	
Łączna liczba izb w budynku mieszkalnym	LIR	
Stan użytkowania budynku	SUB	
Oznaczenie części oddanej do użytkowania (1/n...n/n)	CBU	

*niewłaściwe skreślić lub pozostawić właściwe

Data / wykonawca:

Mieściec xx.xx.xxxx r