

20 сентября 2013 года

**«ГРАФИЧЕСКОЕ
ИЗОБРАЖЕНИЕ ДЕТАЛЕЙ ИЗ
МЕТАЛЛА»**

**Учитель технологии
МБОУ «СОШ №16»
городского округа г. Стерлитамак РБ
Хаматгалеев Э. Р.**



Рис. 14. Технический рисунок детали



Рис. 15. Эскиз детали

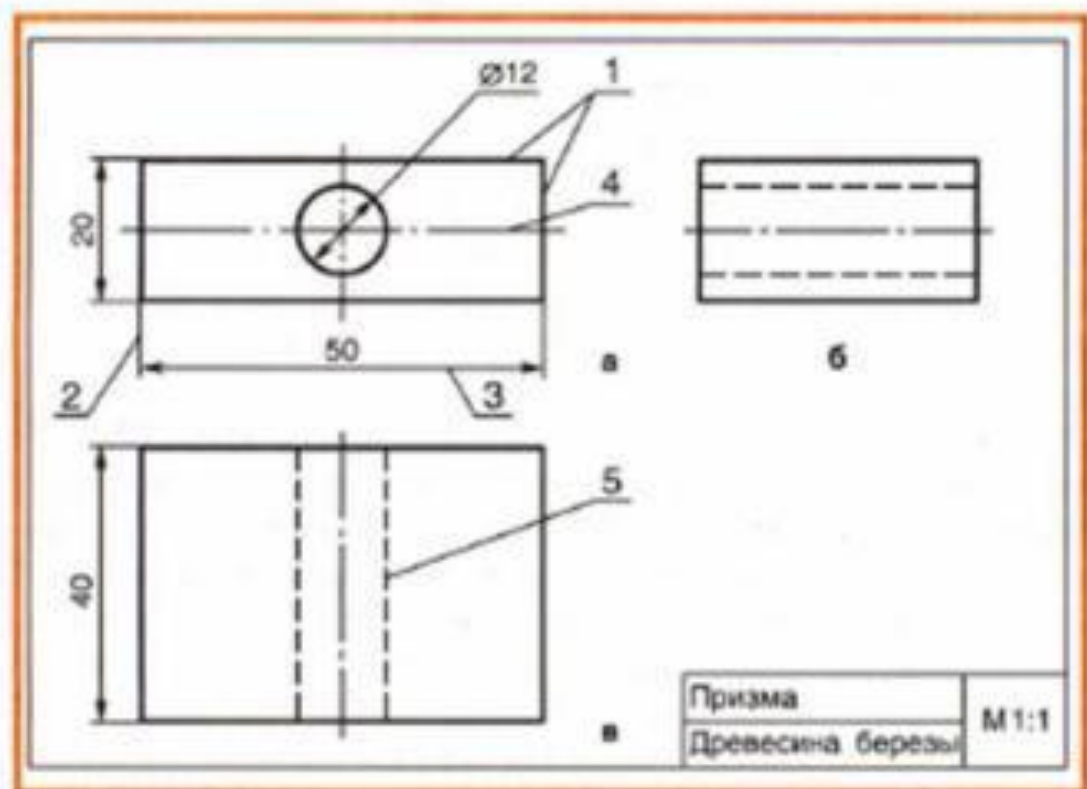


Рис. 16. Чертеж детали:





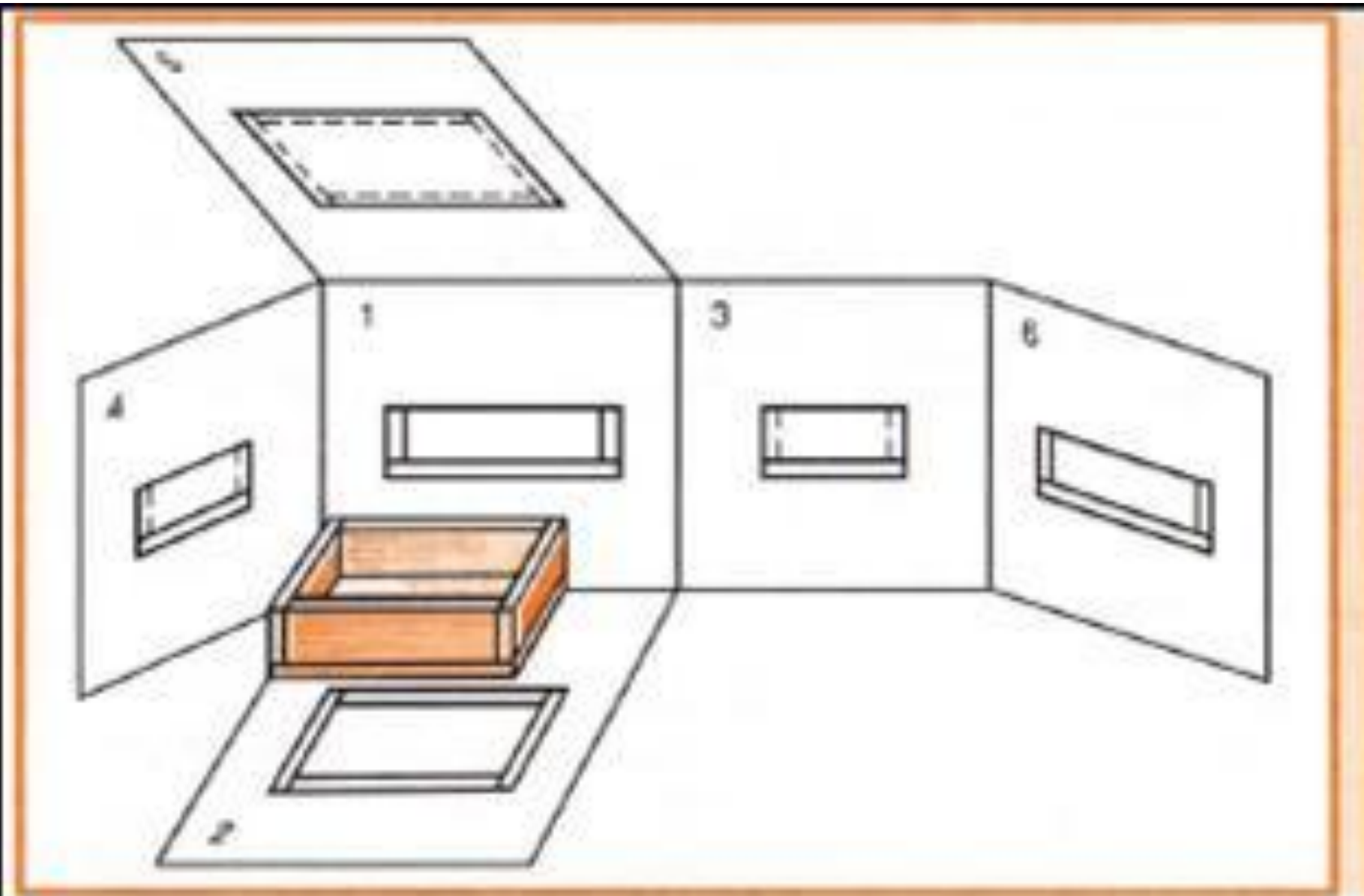
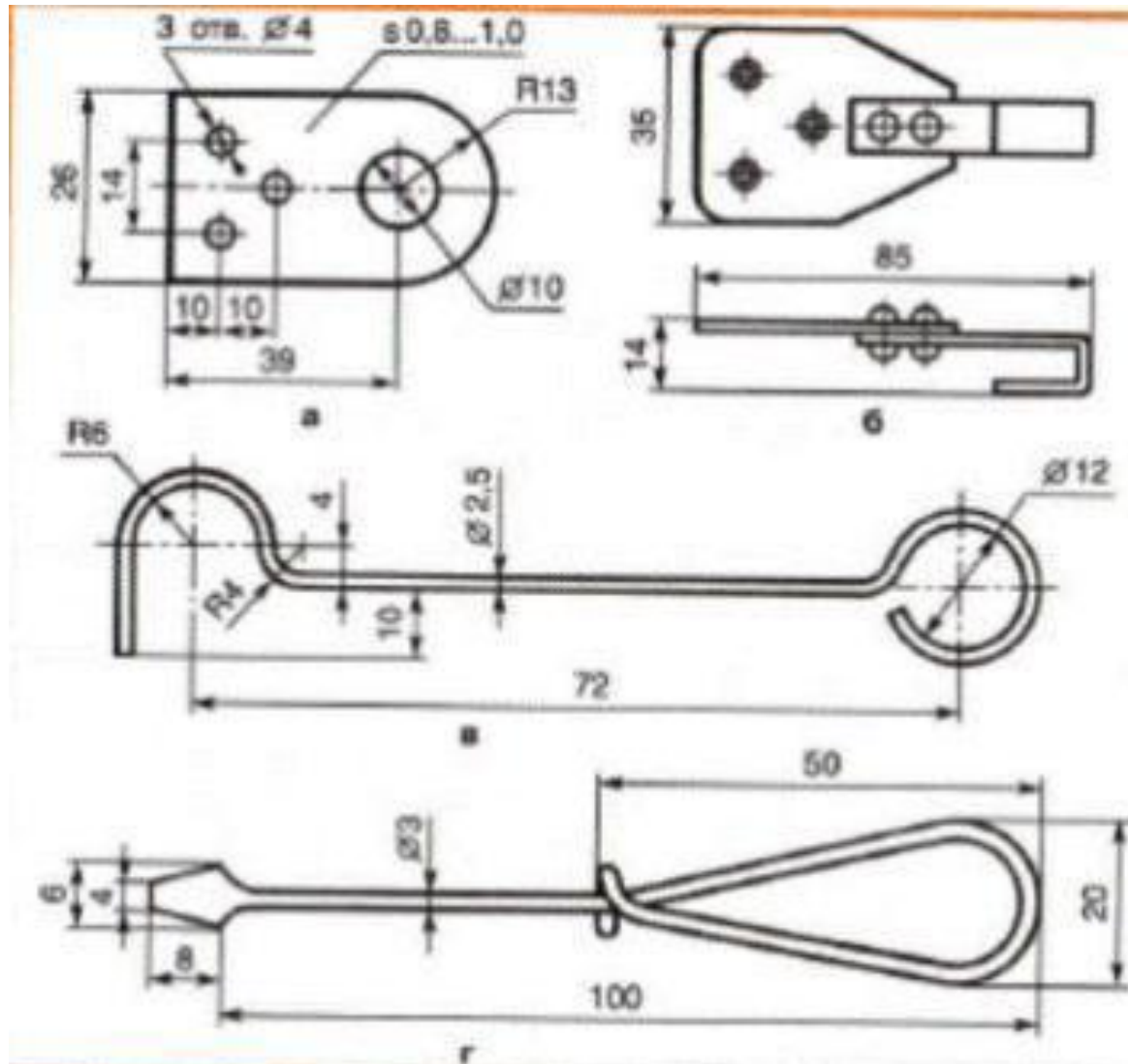


Рис. 18. Проекции ящика на стенки куба:
1 — переднюю; 2 — верхнюю; 3, 4 — боковые; 5 — нижнюю;
6 — заднюю

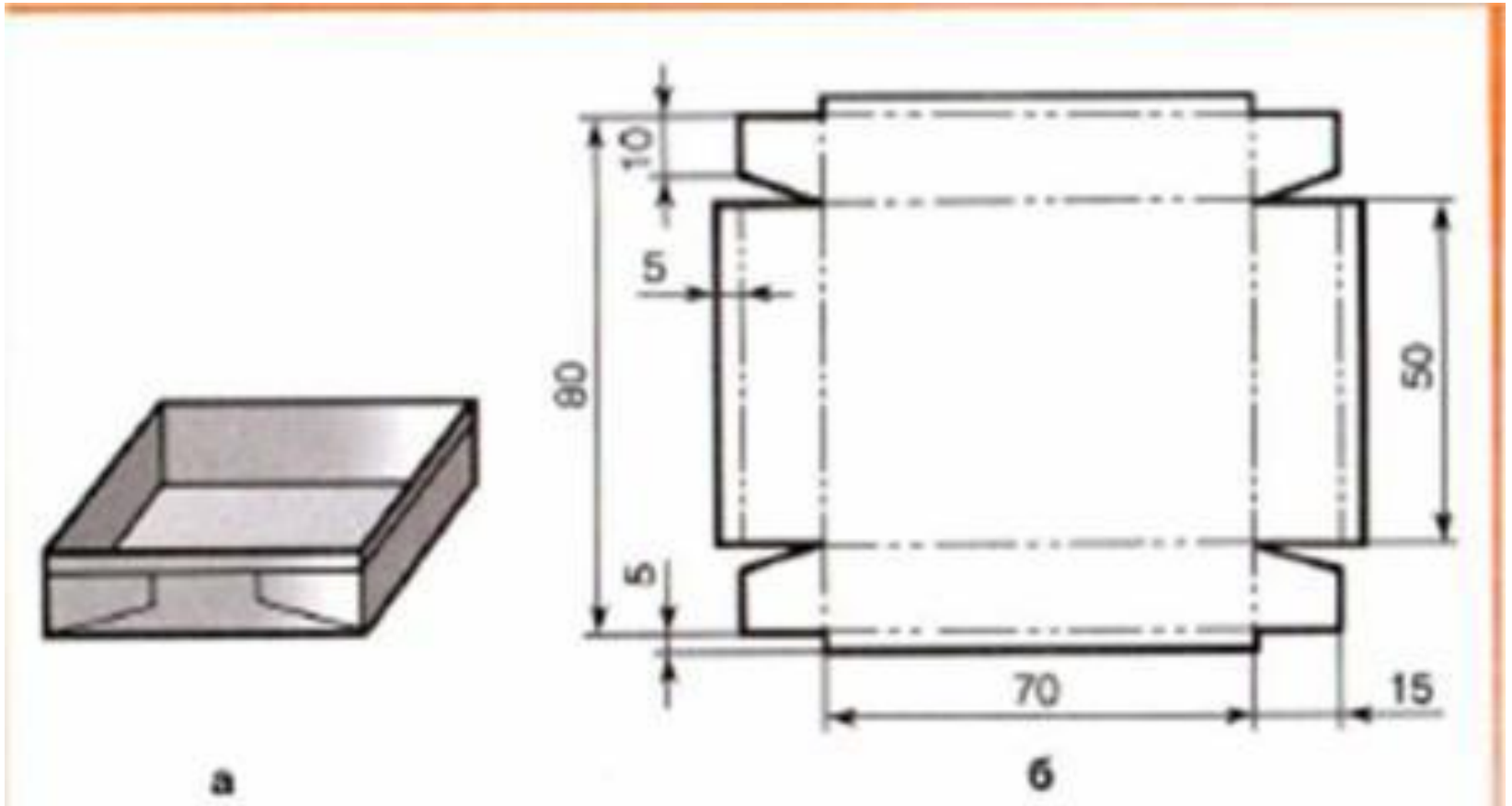
Рис. 59. Чертежи изделий из металла
а – подвеска; б – крючок для вешалки;

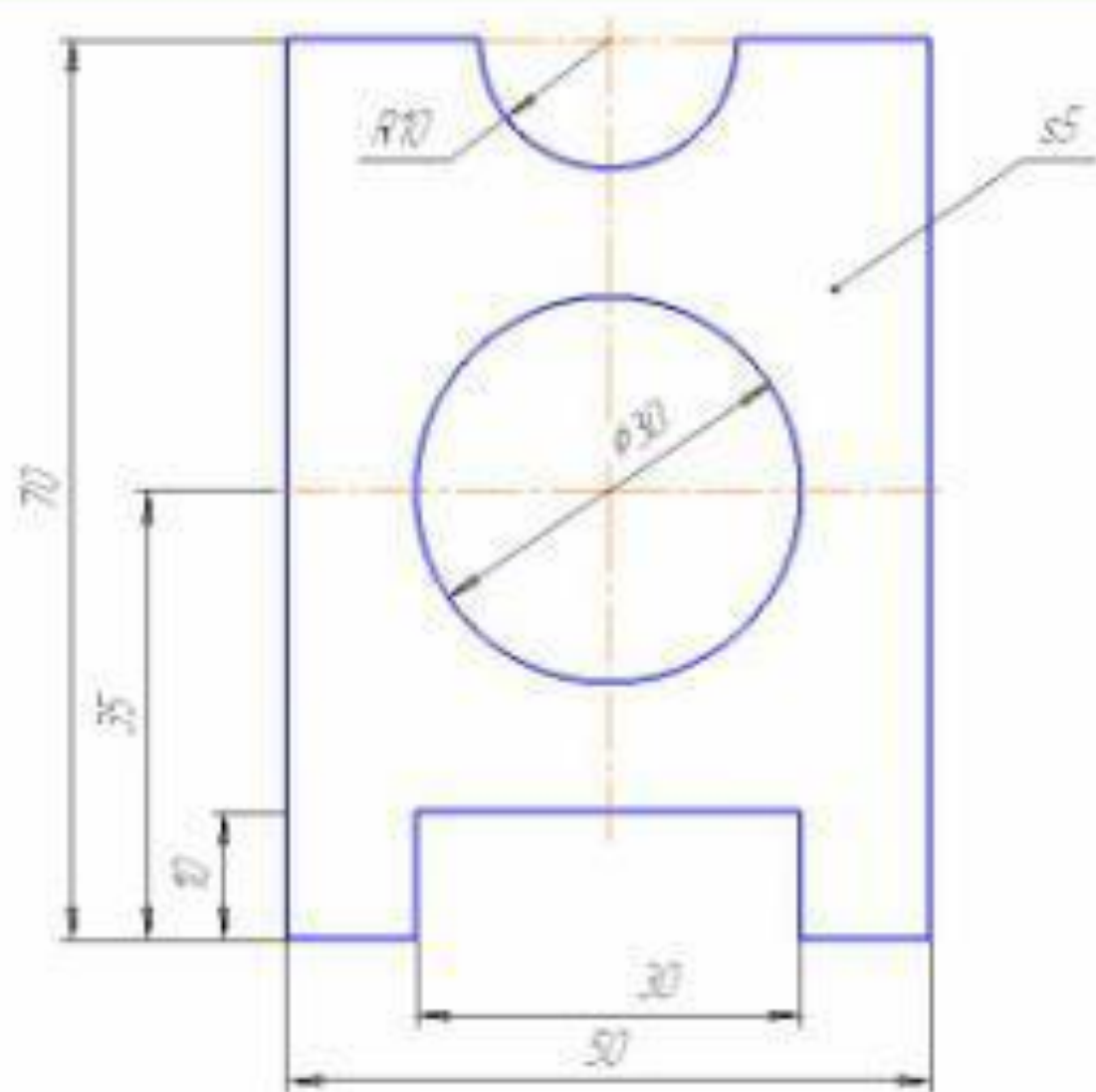
в – крючок дверной; г – отвёртка



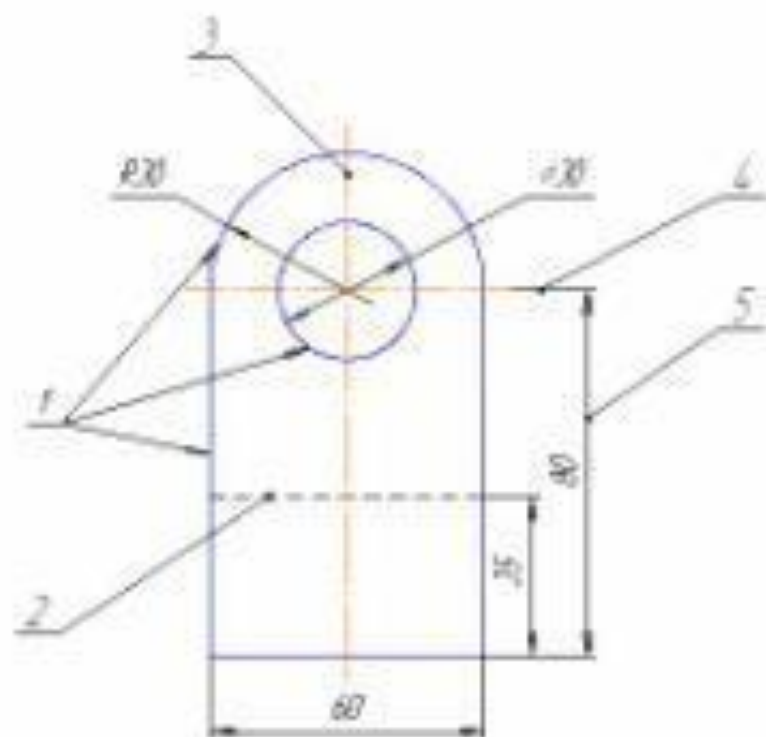
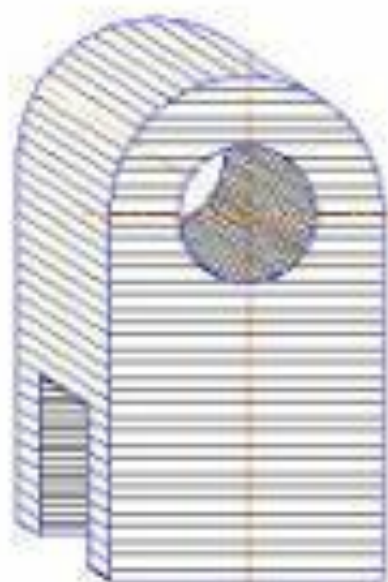
Объёмное изображение изделий из тонколистового металла:

а – рисунок; б – чертёж развёртки





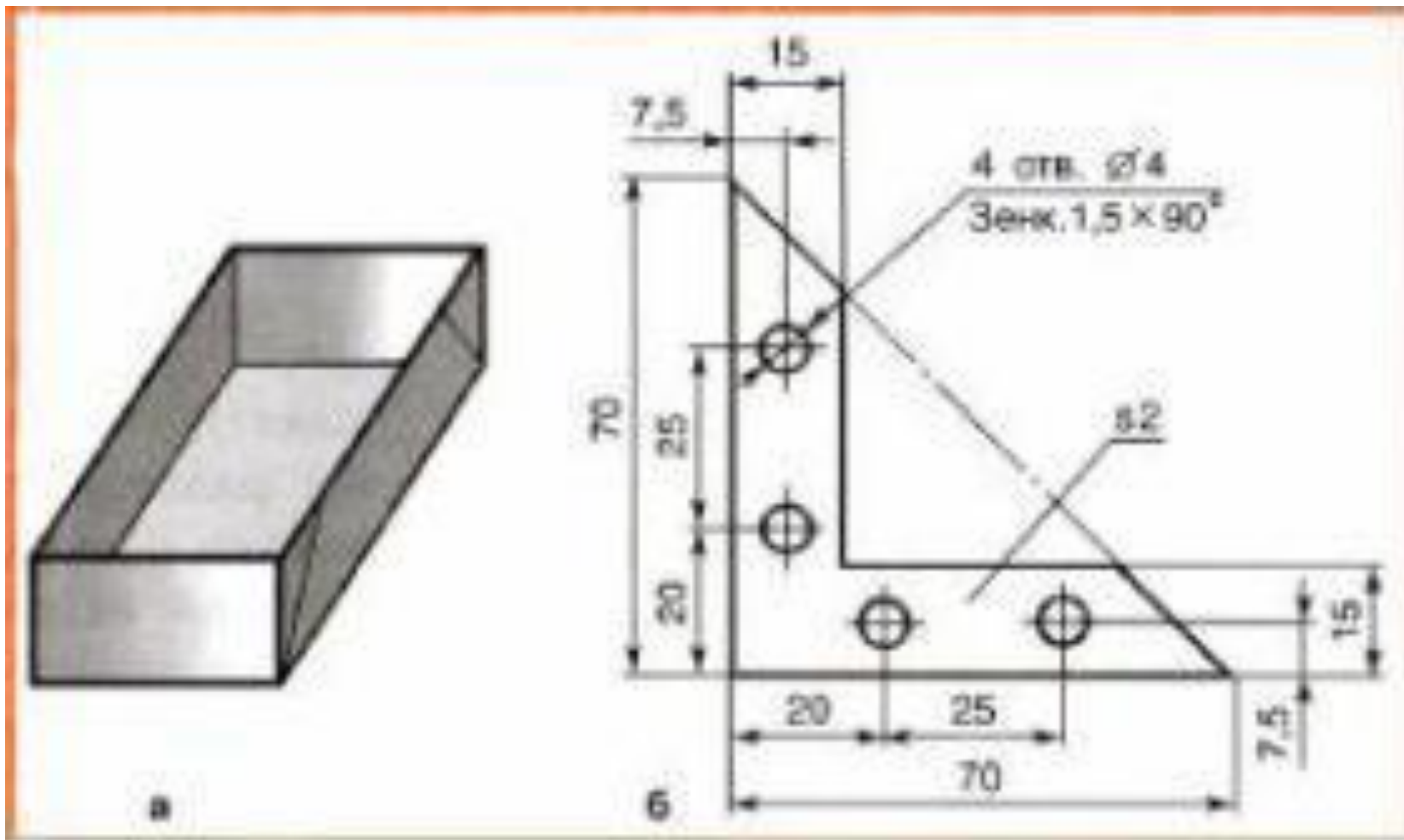
Мастер	Александр	23.02.20	Графическая работа №2		
Профессор	Космодемьянов	23.02.20			
Страна №6	ит 9	Страна 45	21	Воп №1	

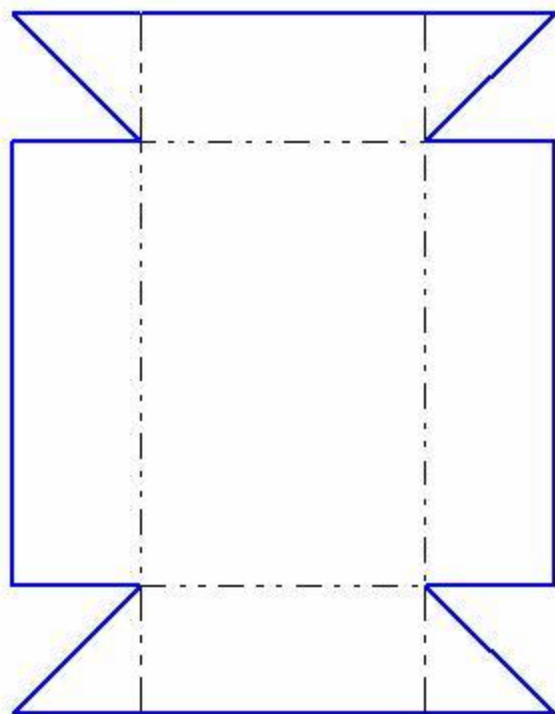


1	Головка конуса (наклон линии (контуры))
2	Верхняя линия
3	Вспомогательная линия (сплошная)
4	Головка конуса (наклон линии (выносок))
5	Головка конуса (наклон линии (длина))

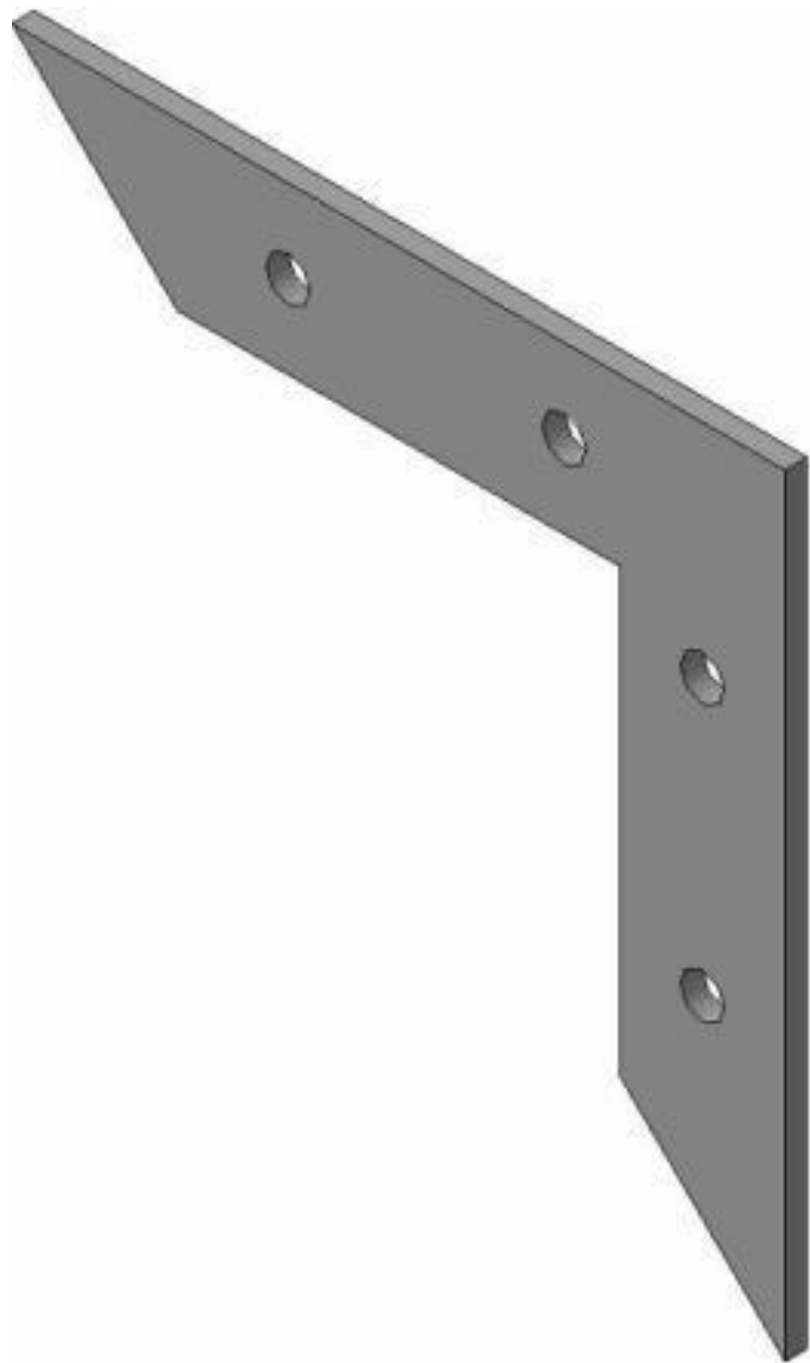
№	Имя	Дата	Стр.	Итого	№	Имя	Дата	Стр.	Итого	
Деталь №1								№	Имя	Дата
								11		
								№	Имя	Дата
Сталь 45								№	Имя	Дата
								№	Имя	Дата

Рис. 62. Технический рисунок к заданию 2 (а), и чертёж к заданию 3 (б)





Чертил	Петров	20.09.13	Развертка (задание 2)		
Проверил	Ханатгалеев	20.09.13			
Шкала №16		кл. 5	Сталь 45	11	Вар. №



ЗАКРЕПЛЕНИЕ ИЗУЧЕННОГО НА УРОКЕ

- Как обозначают на чертежах и эскизах деталей диаметр и радиус?
- Чему примерно равна длина окружности?
- Что такое развёртка?
- Какими линиями показывают на чертеже места сгиба заготовки?
- Как изображают на чертежах и эскизах изделия из проволоки?
- Как определить длину заготовки из проволоки?
- Какова толщина сплошной основной толстой линии (контурной)?
- Назовите типы линий в соответствии с их позициями на чертеже «Деталь №1», не смотря на таблицу спецификации.

Домашнее задание

Внимательно рассмотрите изделия, изображённые на рисунке 61 (учебник, с. 80), и выполните их чертежи.

