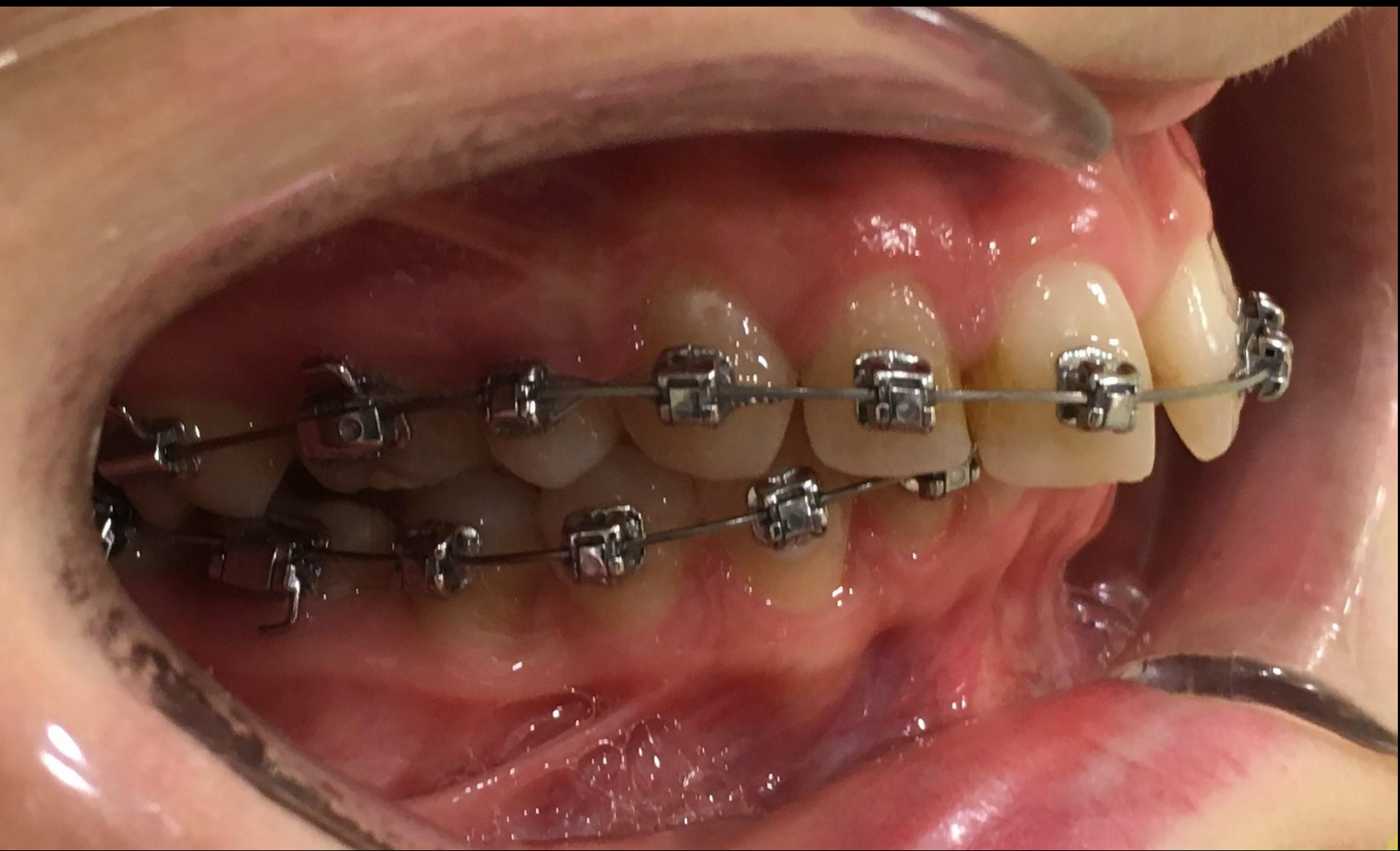


План Лечения







- 1) Удаление 18,28,38,48
- 2) Установка абсолютной кортикальной опоры во фронтальном отделе верхней челюсти
- 3) Нормализация высоты перекрытия фронтальной группы зубов вч
- 4) максимально возможная нормализация соотношения челюстей в сагиттальной плоскости
- 5) Закрытие межзубных промежутков на верхней челюсти

- Возможные риски:
- 1) Вывод фронтальной группы зубов за кортикальную пластинку
- 2) При выводе за кортикальную пластинку необходимо делать пластику десны.