

Шахматная школа

Ладья в игре



Автор презентации: Плотникова О.В., учитель начальных классов
МБОУ СОШ №3, г.Донецк, Ростовская область



Загадка

Мы могли на ней бы плыть
С русским князем по воде,
Но позволено ходить
И по клеточкам...

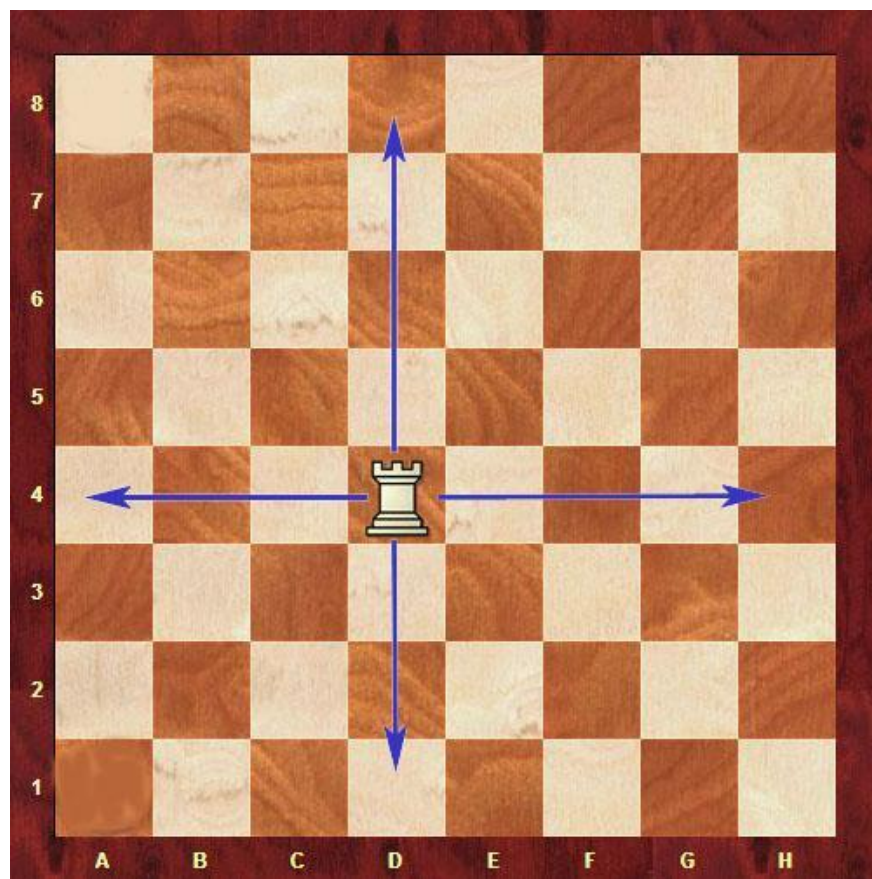
ладье





Вспоминаем

Ладья ходит по горизонталям и вертикалям на любое число полей при отсутствии на них препятствий в виде своих и чужих фигур. Причем чужие фигуры она может рубить все, кроме неприятельского короля.





Вспоминаем

Ладью относят к тяжелым фигурам. Если определять силу ладьи в количестве пешек, то у нас получится 5 (целых пять!) пешек. Ладья по силе равна пяти пешкам противоположного цвета.

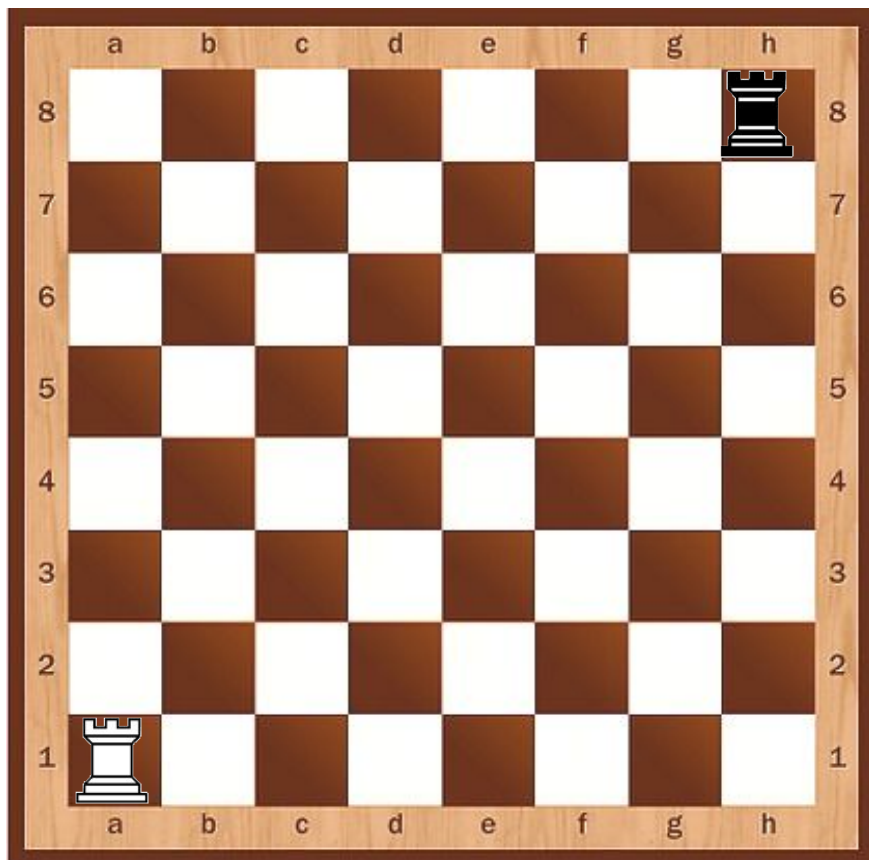




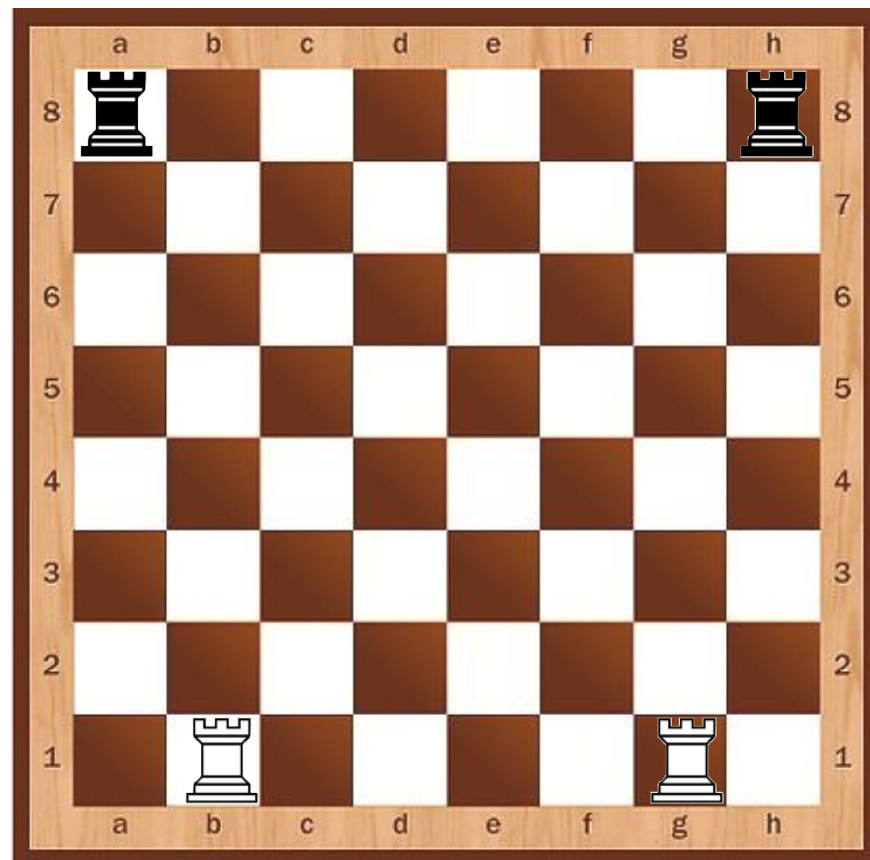
Ладья в игре

На этом занятии мы продолжим изучать возможности ладьи. Цель игры: побить ладью противника.

Игра «Ладья против ладьи»



Игра «Две ладьи против двух»

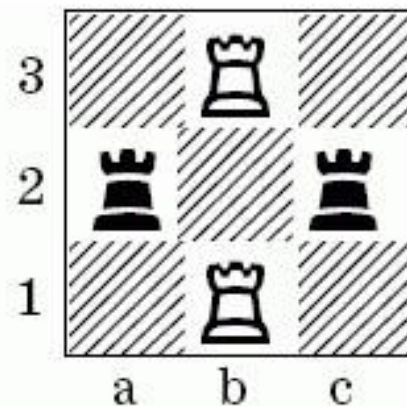
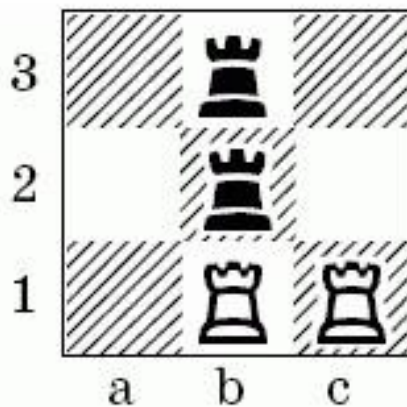
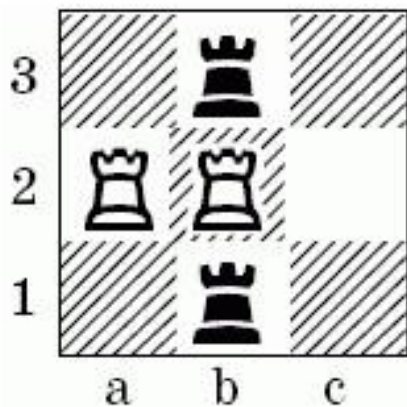
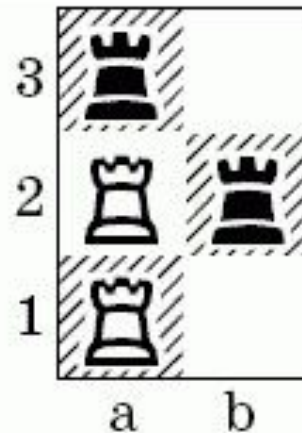
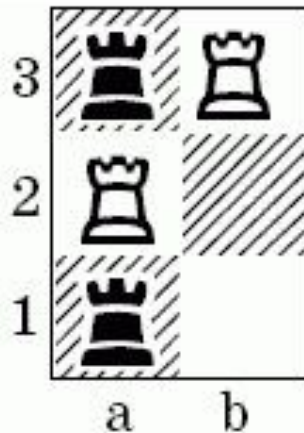
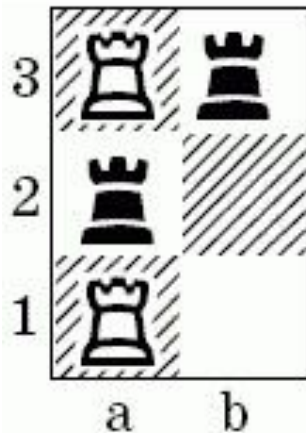


Начальное положение фигур



Ладья в игре

Разыграй положение





1. Книга «Шахматы для самых маленьких». Автор И.Сухин

<http://www.litmir.net/br/?b=95780&p=5>

2. Фон титульного слайда http://www.podgotovka.ru/images/14539_0901svGF2nVrzVKa.jpg

3. Картинки <http://www.picgifs.com/search/?q=chess&c=all&p=7>

Как ходит ладья <http://foisorchess.files.wordpress.com/2011/03/31martiemiz.jpg>

4. Загадки

<http://www.dityachi-zagadky.org.ua/tag/%D1%88%D0%B0%D1%85%D0%BC%D0%B0%D1%82%D0%BD%D1%8B%D0%B5-%D1%84%D0%B8%D0%B3%D1%83%D1%80%D1%8B/>