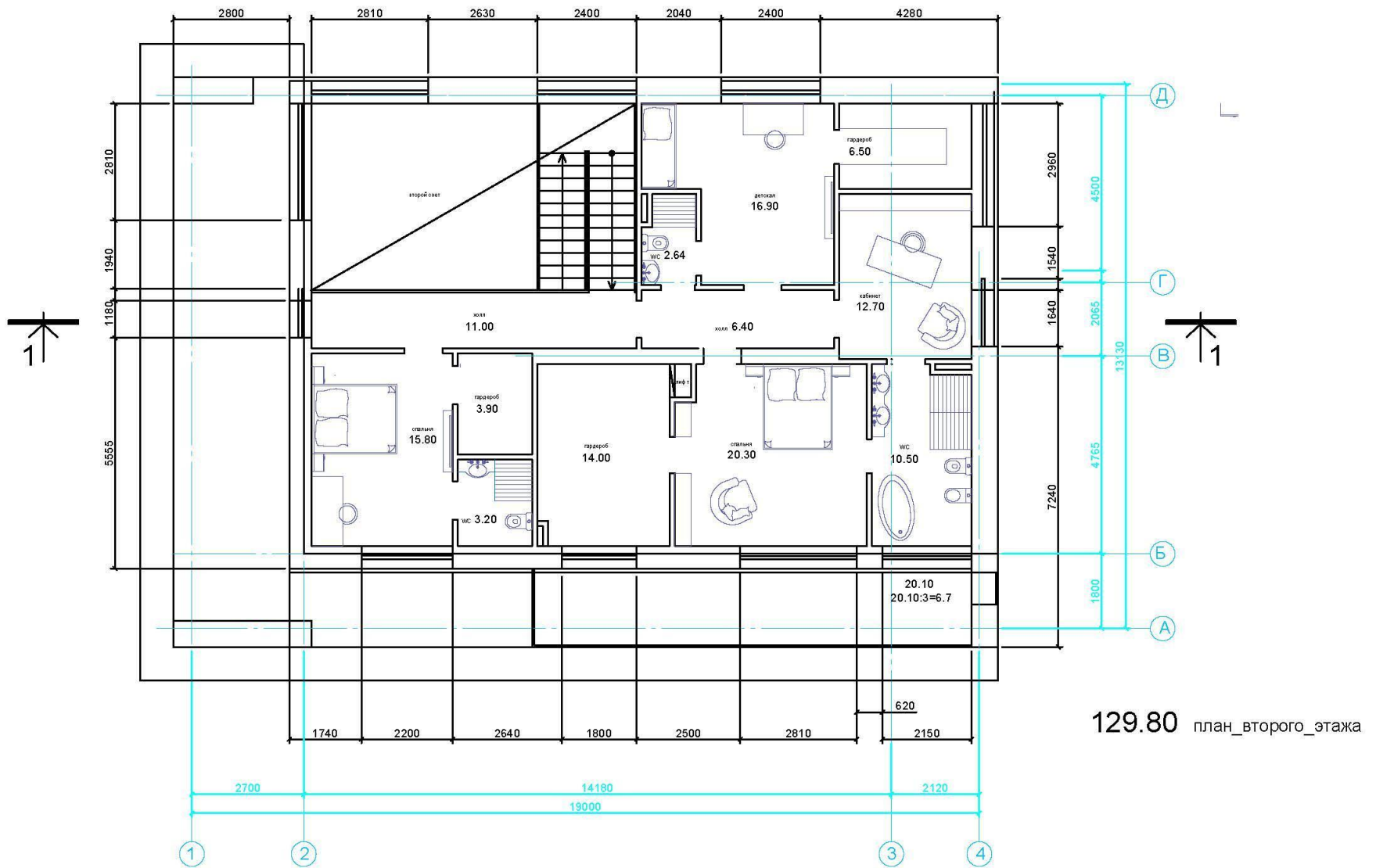


Примечание: план дома и размеры помещений равны для всех трёх вариантов. Отличие – конструкции обстраиваемых дом террас.

1 этаж план



129.80 план_второго_этажа

Примечание: план дома и размеры помещений равны для всех трёх вариантов. Отличие – конструкции обстраиваемых дом террас.

2 этаж план

В данном варианте представлен эскизный проект с фундаментной плитой только под площадь застройки тёплого контура дома ($11.85 \times 17.10 = 202.62 \text{ м}^2$), кирпичными несущими стенами и колоннами, ж/б монолитным перекрытием над первым этажом с выпуском балконной плиты, ж/б монолитным перекрытием над вторым этажом без выпусков навесов над террасами. Кровля эксплуатируемая, инверсионная. Покрытие – щиты из террасной доски. Лестница с первого на второй этаж и со второго на кровлю ж/б монолитная (4 марша). Все террасы и фундаменты под колонны выполняются по винтовым сваям. Колонны, балки, балки перголы выполняются из клеенного бруса ЛВЛ. Колонны - $600 \times 70 \text{ м.}$, $L = 7800 \text{ мм.}$, 16 шт. балки на общую длину – 62 п.м., сечением $600 \times 70 \text{ мм.}$ Остальные балки перголы, сечением $400 \times 50 \text{ мм.}$ Ставятся с шагом 600 мм. (2700 мм. – 34 шт. + 1900 мм. – 34 шт. 3600 мм. – 23 шт.). Выход на кровлю выполняется по каркасной технологии. (три контура обвязки из бруса $150 \times 150 \text{ мм.}$ – 54 п.м.. Стойки из бруса $150 \times 150 \text{ мм}$ – 42 м.п.). Кровля над выходом на кровлю – инверсионная ($6 \times 2.5 \text{ м.}$) не эксплуатируемая. Все деревянные элементы окрасить краской для наружных работ типа Vinha за два раза. Колер дополнительно согласовать с Заказчиком.





