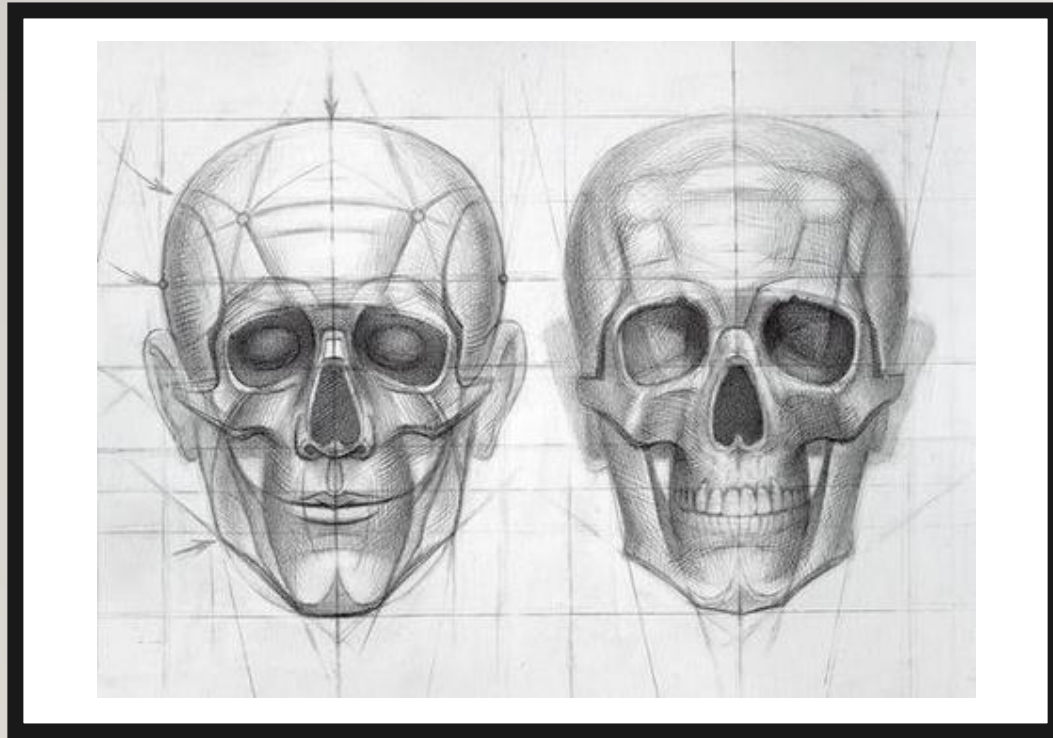


КОНСТРУКЦИЯ ГОЛОВЫ ЧЕЛОВЕКА И ПРОПОРЦИИ



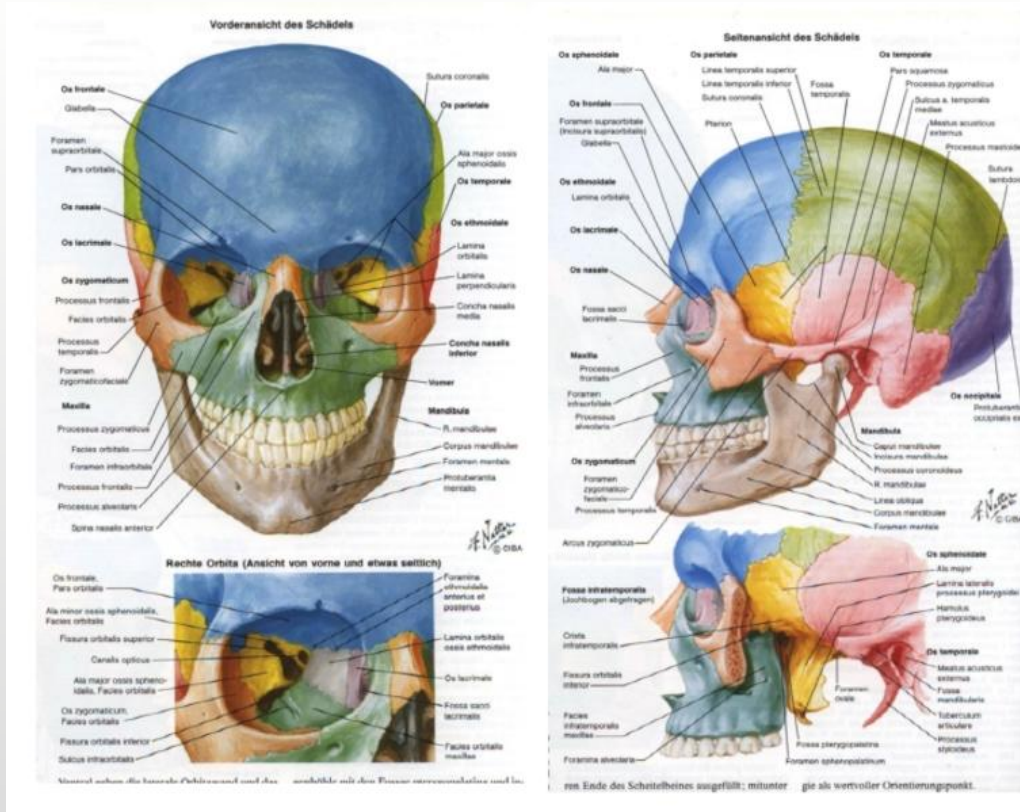
ОСНОВНЫЕ СВЕДЕНИЯ О ЛИЦЕ И ГОЛОВЕ

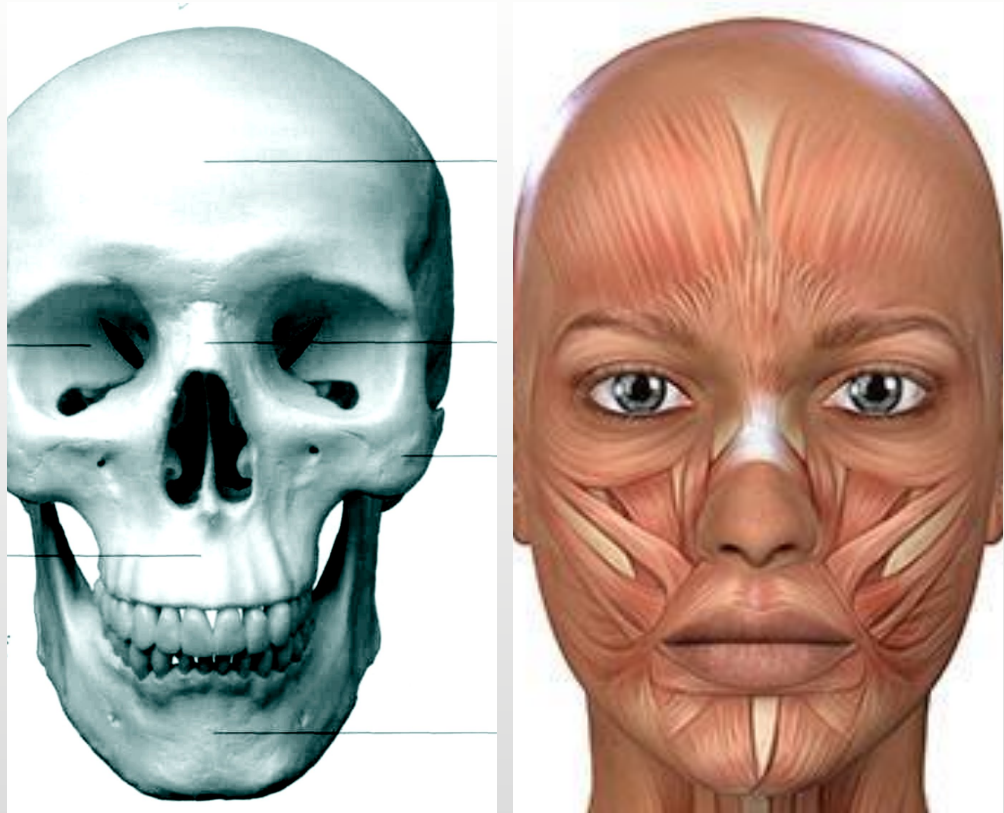


- Голова человека, состоит из черепа, а так же прикрепённых к костям черепа мышц. Мышцы отвечают за движения головы и мимику. Мимические мышцы прикрепляются одним концом к коже и слизистым оболочкам, благодаря чему мы видим различные выражения лица.

ФАКТЫ О ЧЕРЕПЕ

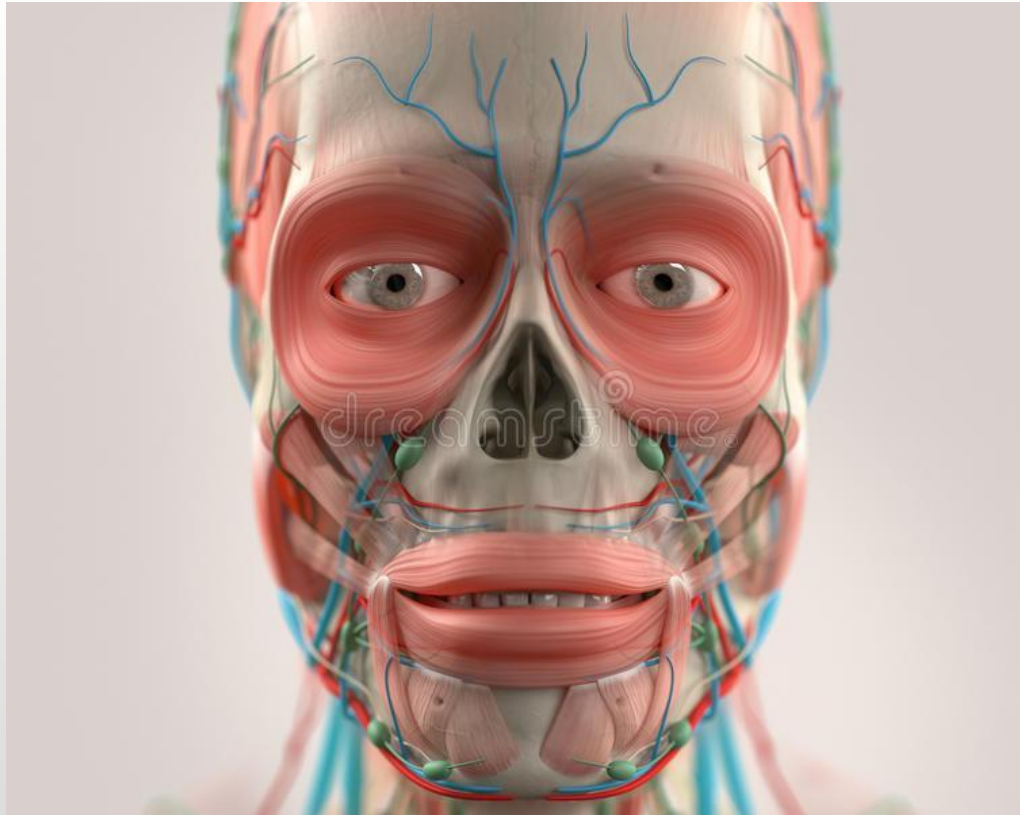
- Череп взрослого человека состоит из 26 костей + 3 парные кости среднего уха + 32 зуба





ЧАСТИ ЧЕРЕПА И ЛИЦА

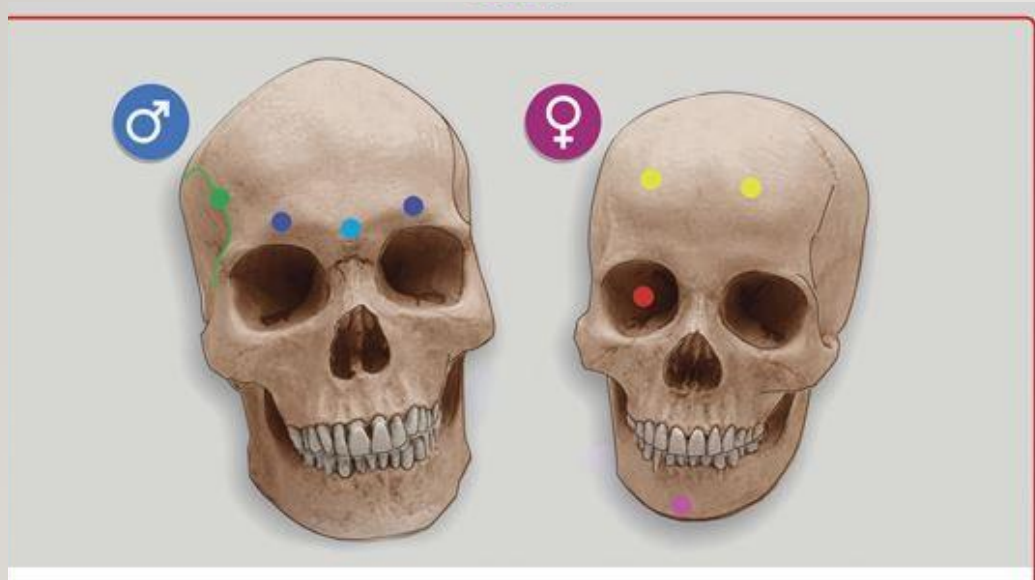
- На надбровных дугах расположены брови. В глазницах расположены глаза с веками, в носовой впадине находится хрящевая часть носа. Скулы формируют щеки. На верхней и нижней челюсти расположены губы и подбородок .



ФОРМА ЛИЦА И ЧЕРЕПА

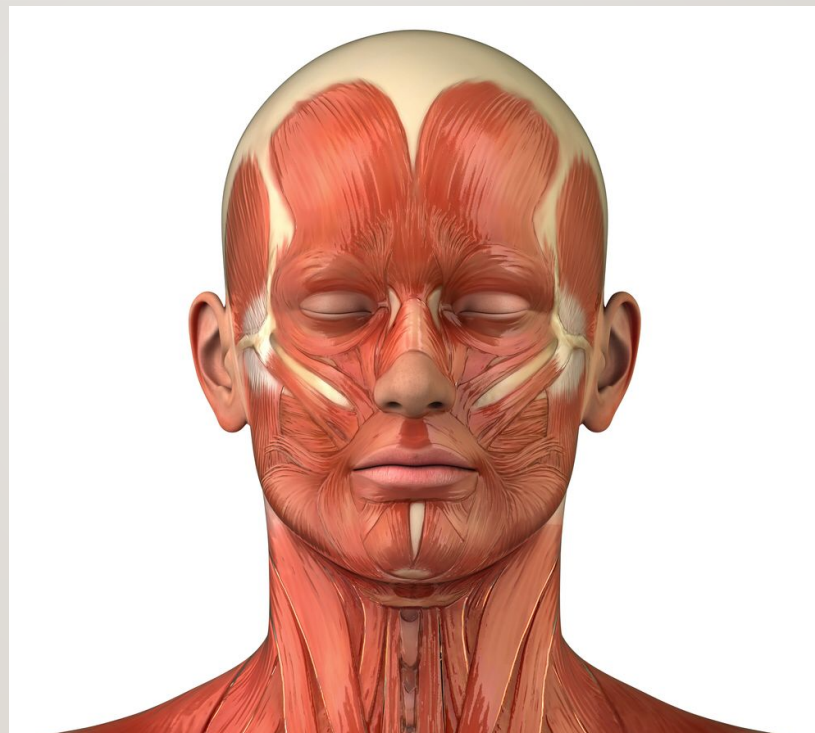
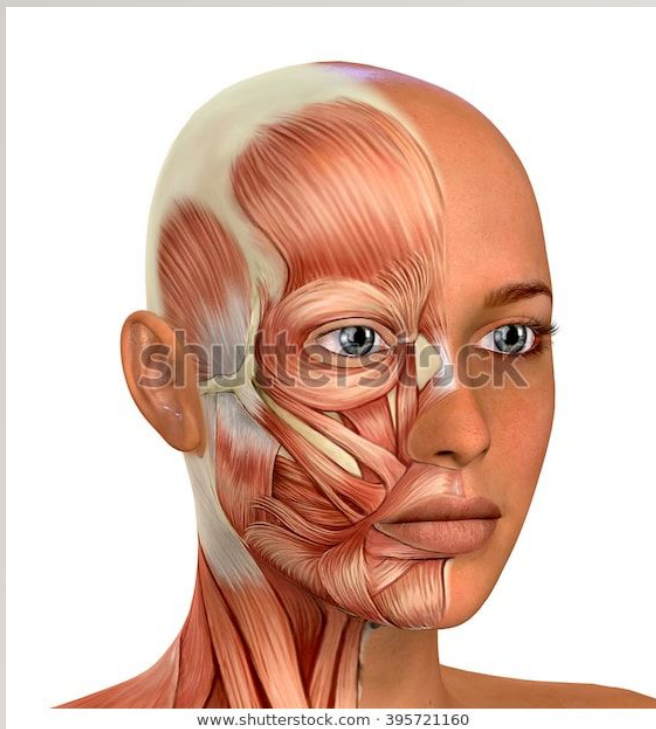
- Уникальная форма лица определяется различными анатомическими особенностями костей черепа у разных людей.

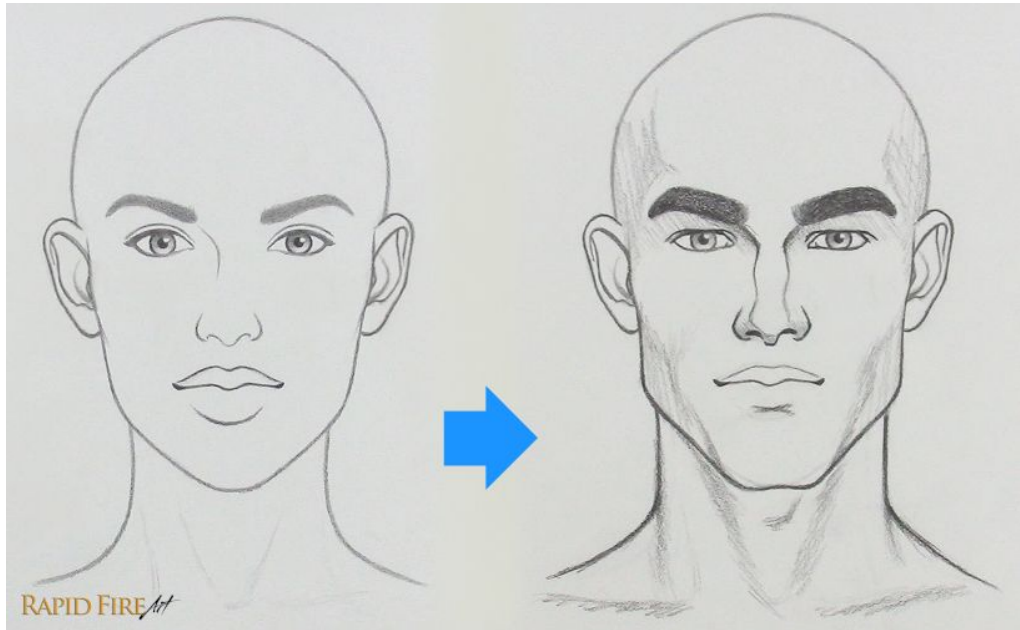
САМЫ ЧАСТО ОБНАРУЖИВАЕМЫЕ РАЗЛИЧИЯ ЧЕРЕПА ПО ПОЛОВОЙ ПРИНАДЛЕЖНОСТИ



- Обычно мужской череп тяжелее, кости черепа шире, выпуклее и резче очерчены.
- Глазные впадины у женщин более резкие и четкие, а у мужчин - округлые и имеют скругленные края. Скуловая кость у мужчин более выпуклая. Челюсть у женщин более округлая, а у мужчин - квадратная. Надбровные дуги у мужчин большие и выпуклые. Подбородок у мужчин объемнее и выступает под тупым углом, у женщин - под острым

ГОЛОВА ЧЕЛОВЕКА С КОЖЕЙ И МЫШЦАМИ



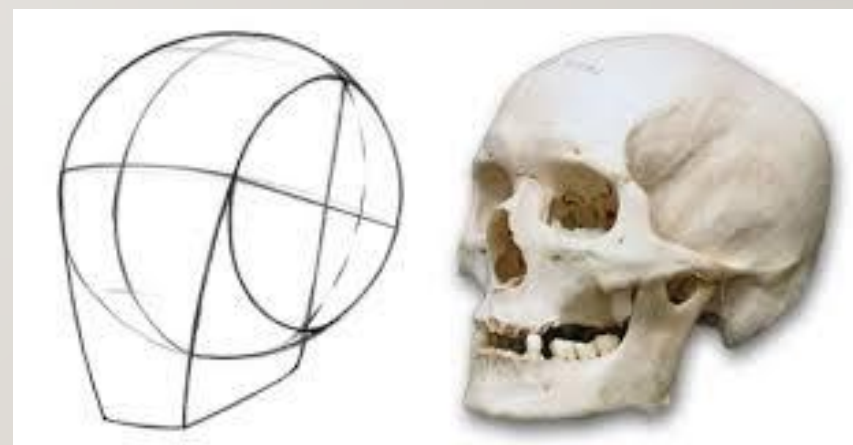
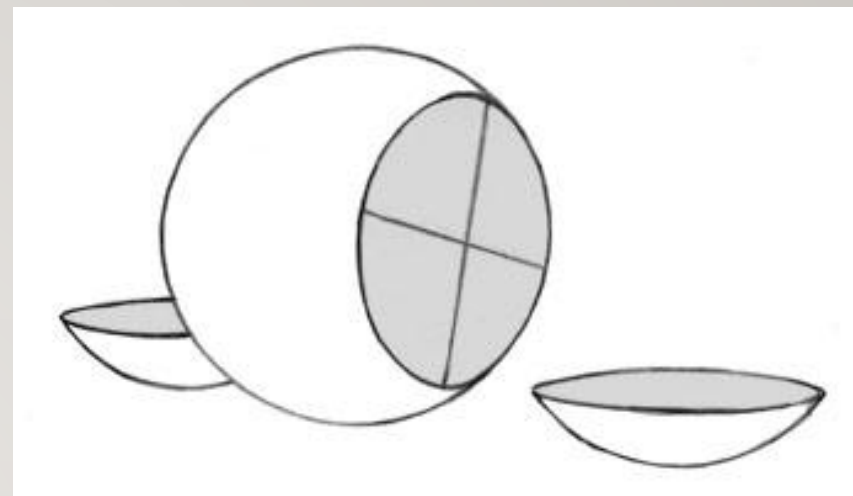


РИСУНКИ ГОЛОВЫ ЧЕЛОВЕКА

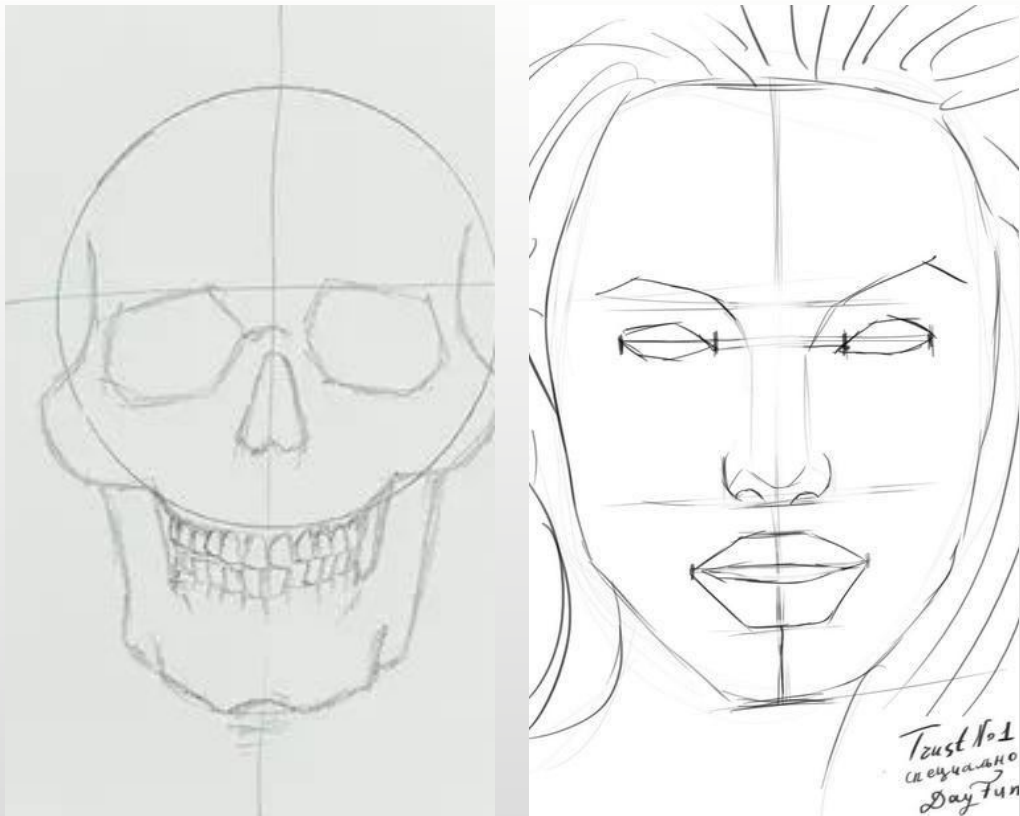
- Здесь изображены лицами с примерно одинаковыми чертами лица, но разным полом.

ВСПОМОГАТЕЛЬНЫЕ ФОРМЫ ДЛЯ ПОСТРОЕНИЯ ЧЕРЕПА

- Для построение головы череп можно разделить на более простые формы



ПОСТРОЕНИЕ ЧАСТЕЙ ЛИЦА



- Все основные части лица тоже можно схематично представить на модели, а также заметить, что части лица соотносятся с размерами друг друга закономерным образом.

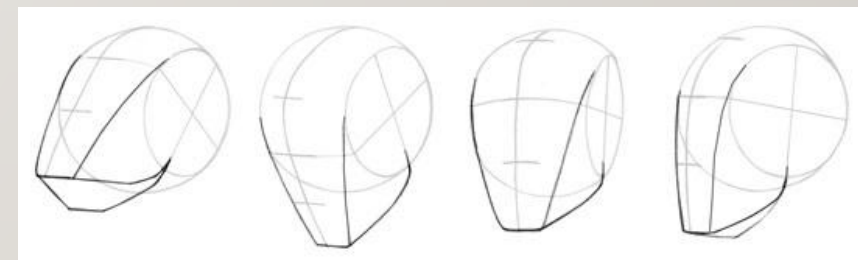
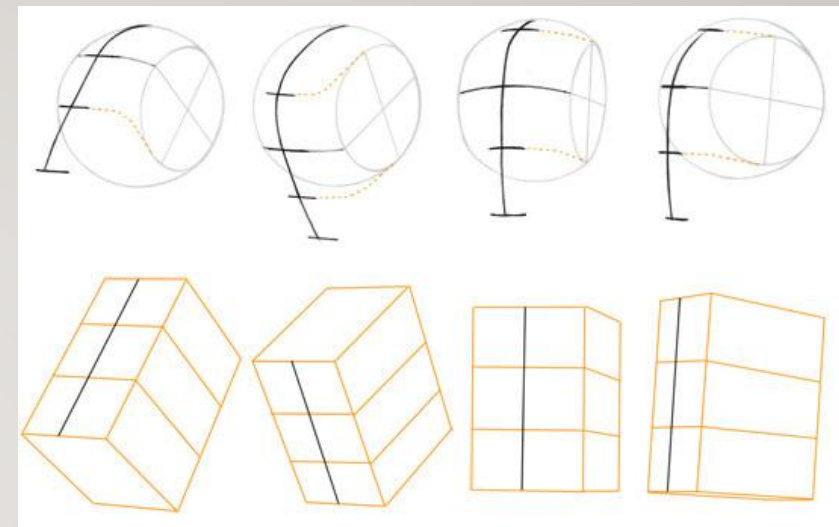
РАКУРСЫ (РЕФЕРЕНСЫ) ЧЕРЕПА



- Даже при различных поворотах головы, можно заметить сохранение соразмерности частей лица

ВСПОМОГАТЕЛЬНЫЕ РЕФЕРНСЫ ДЛЯ ГОЛОВЫ ЧЕЛОВЕКА

- Понять как будет выглядеть лицо в различных ракурсах легче на более простых моделях



Лицо

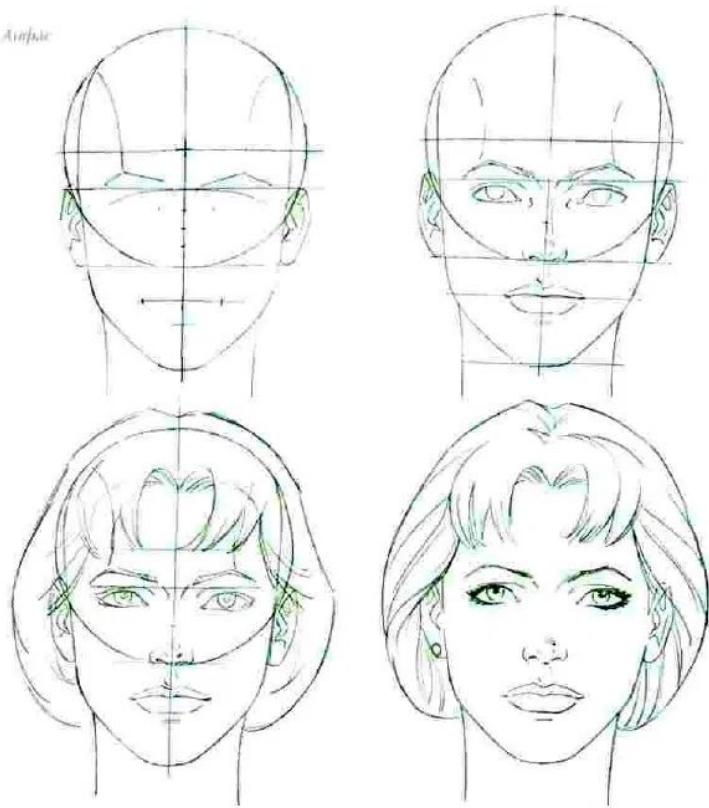
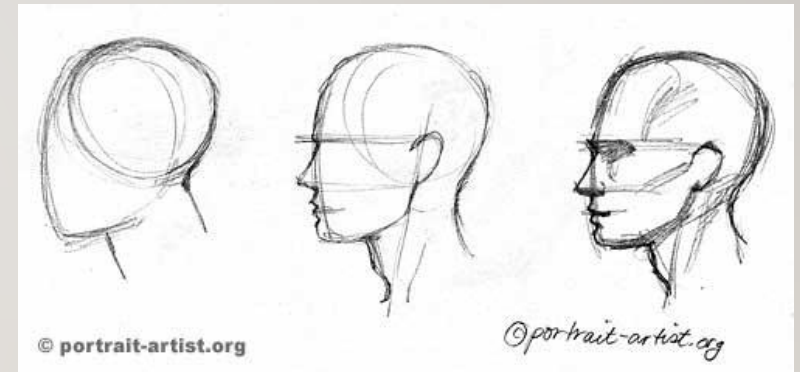
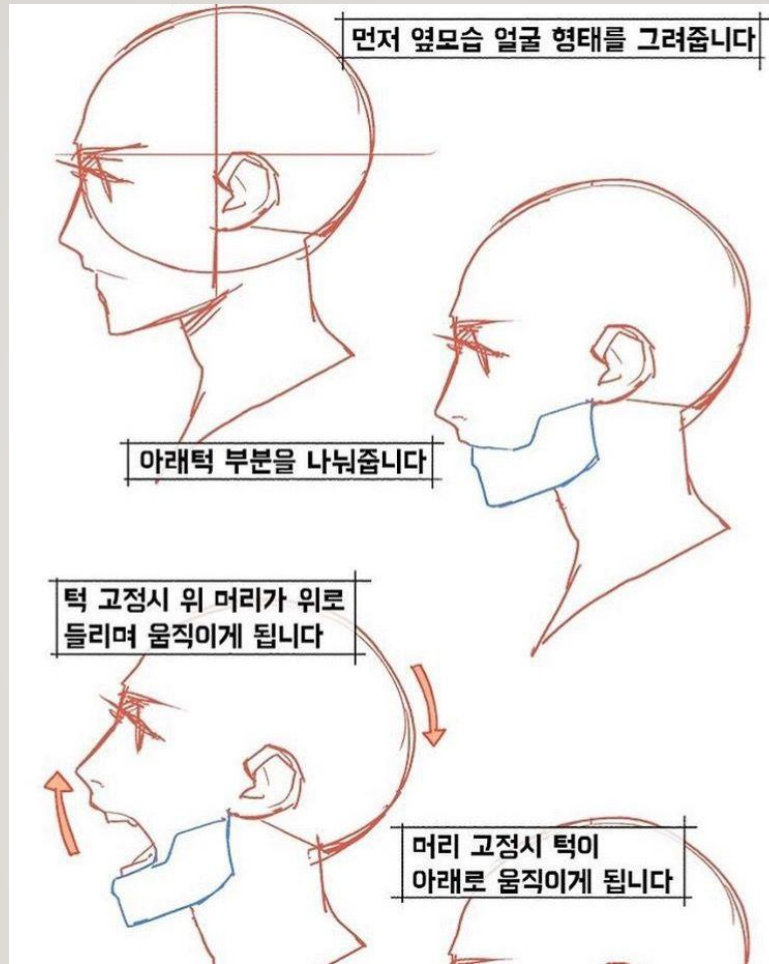


СХЕМА ПОСТРОЕНИЯ ~~ЛИЦА В ФАС~~

- Вот такой примерной схемой можно пользоваться для построения лица

СХЕМА ПОСТРОЕНИЯ ЛИЦА В ПРОФИЛЬ

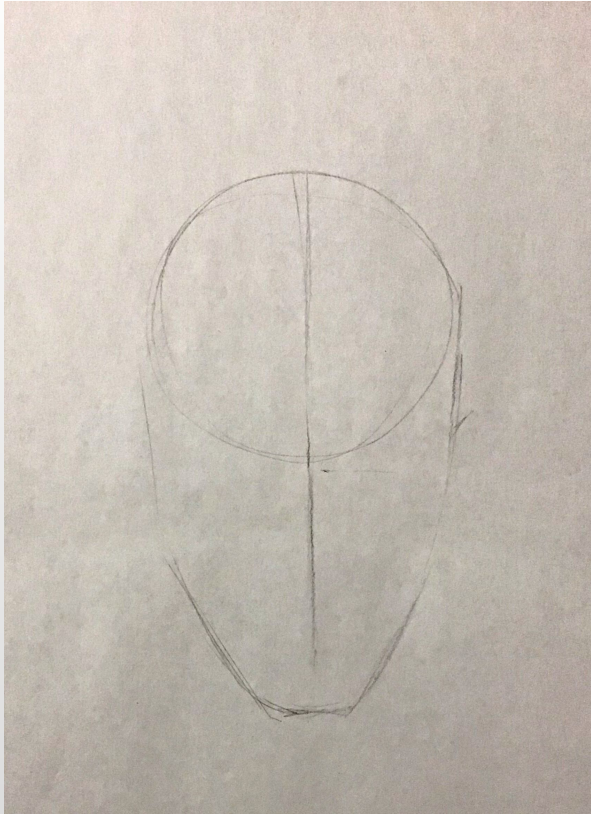


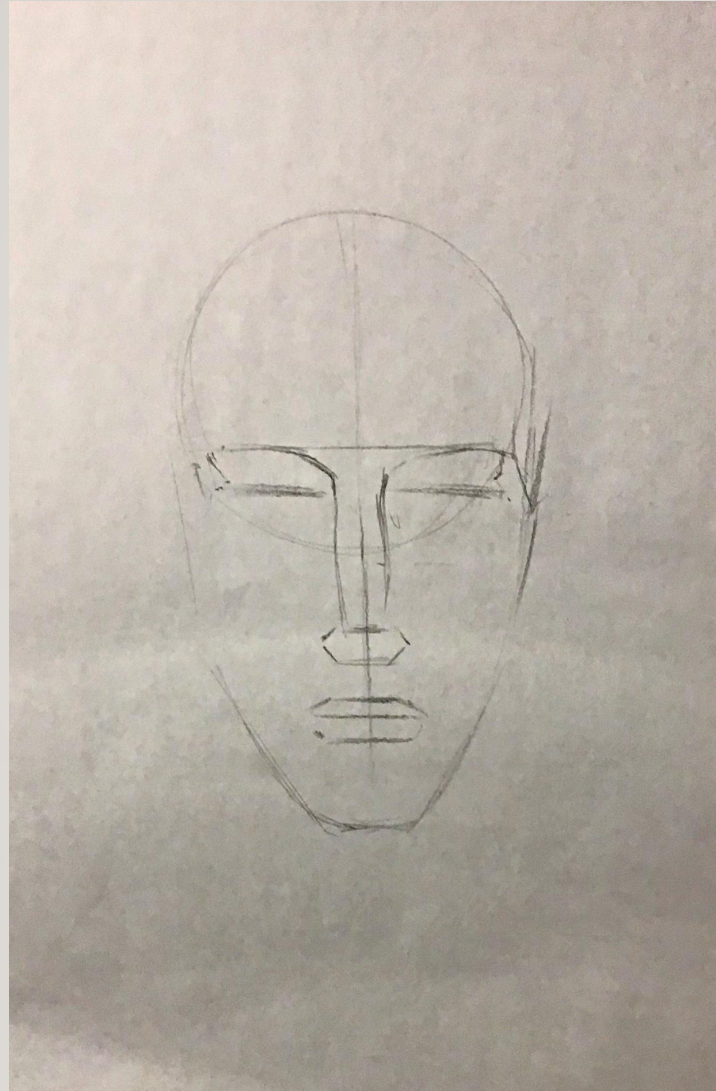
ДОМАШНЕЕ ЗАДАНИЕ

- Нарисовать голову человека с любым выражением лица, и любым ракурсом (при котором будет видно лицо).
- Голова должна быть изображена с учётом пропорций, присущих обычному лицу
- Материалы: лист формата А4, карандаши, маркеры.

ВОЗМОЖНЫЙ ХОД РАБОТЫ

- Наметить простые формы и разделить примерно пополам

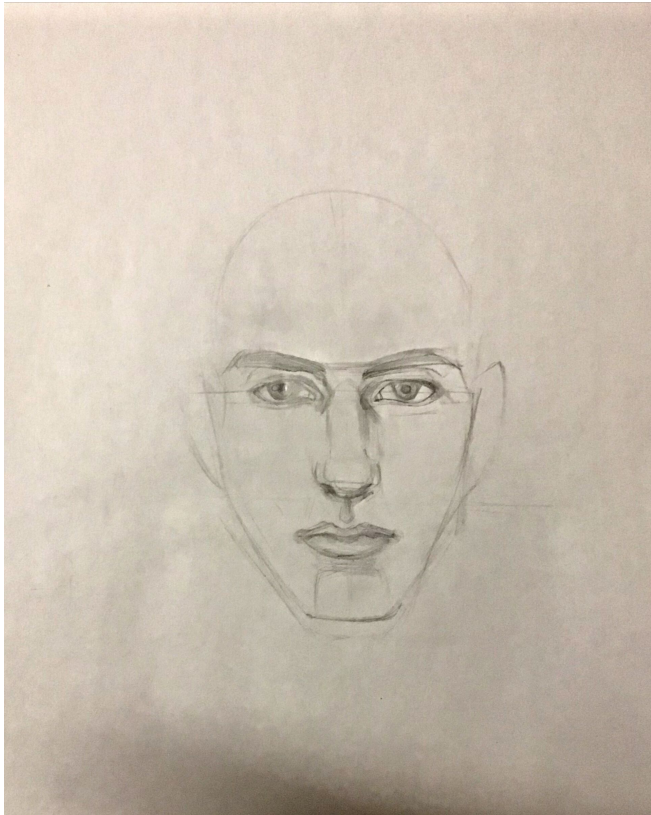




ВОЗМОЖНЫЙ ХОД РАБОТЫ

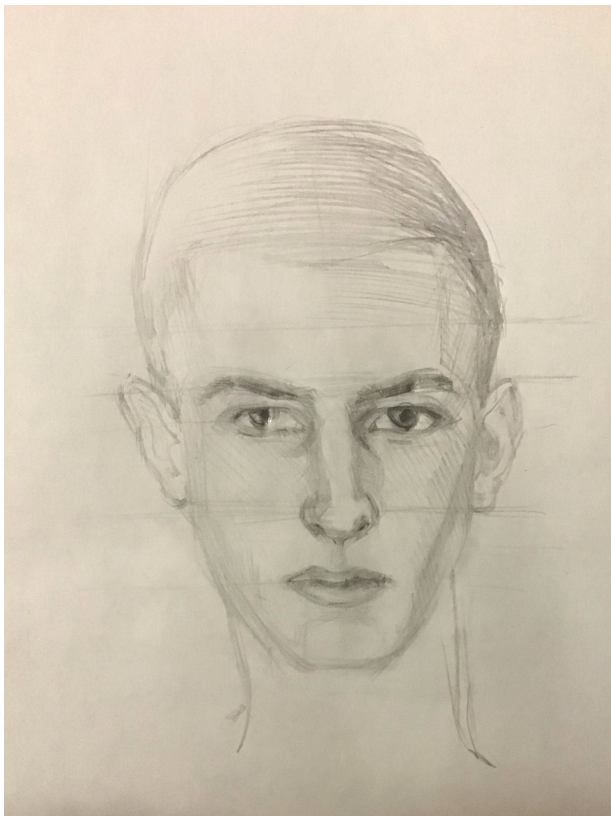
- Затем делим лицо на три примерно равные части. Оставляем симметричное расстояние для глаз, сверху оставляем место для век и бровей. Нос симметричен относительно вертикальной оси, область кончика носа выделяем (так как примерно такую форму она имеет). Верхняя губа несимметрична нижней

ВОЗМОЖНЫЙ ХОД РАБОТЫ



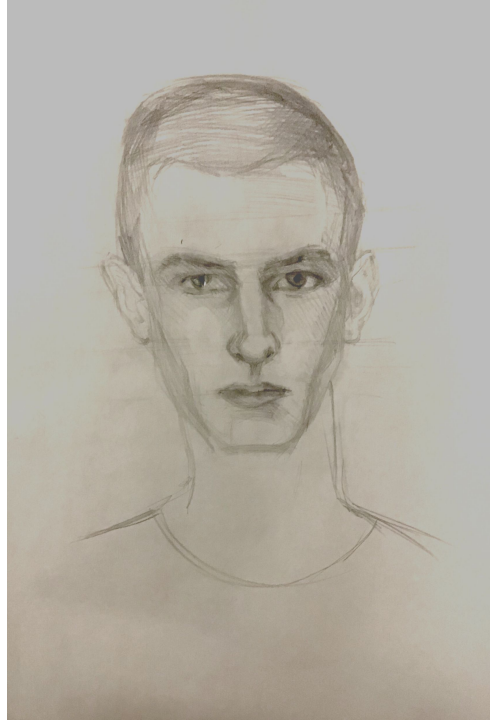
- Прорисовываем части лица.
- Рисуем брови (какую форму, направление и толщину они имеют?)
- Прорисовываем глаза, зрачки, веки
- Губы и подбородок
- Делать это нужно постепенно как будто, вы наслаиваете мышцы и кожу на кости

ВОЗМОЖНЫЙ ХОД РАБОТЫ



- Прорисовать тени, уши,
ВОЛОСЫ

ВОЗМОЖНЫЙ ЭТАП РАБОТЫ



- Заключительный этап
- Прорисовка деталей
- Возможна раскраска цветными карандашами и т.п.