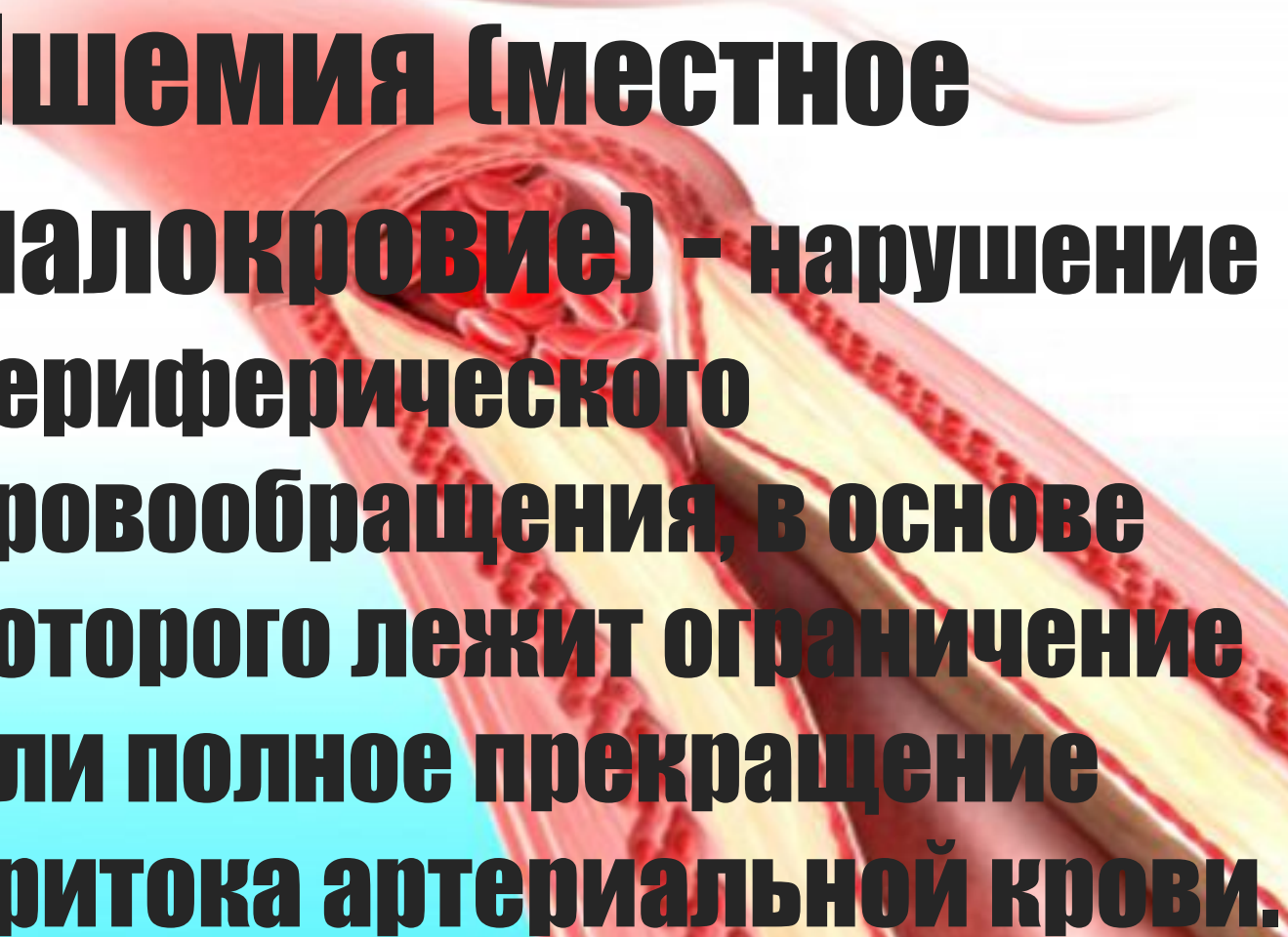


# Ишемия

Выполнила: студентка 343 группы медико-профилактического факультета Бобрикович Ксения Андреевна

---

An anatomical illustration of a blood vessel, likely an artery, showing a significant narrowing or blockage. The vessel is shown in cross-section, with the lumen (the space inside) partially obstructed by a red, irregular mass, possibly a thrombus or atherosclerotic plaque. The surrounding tissue is depicted in shades of red and yellow, suggesting inflammation or damage. The background is a gradient from light blue to white.

**Ишемия (местное  
малокровие) - нарушение  
периферического  
кровообращения, в основе  
которого лежит ограничение  
или полное прекращение  
притока артериальной крови.**

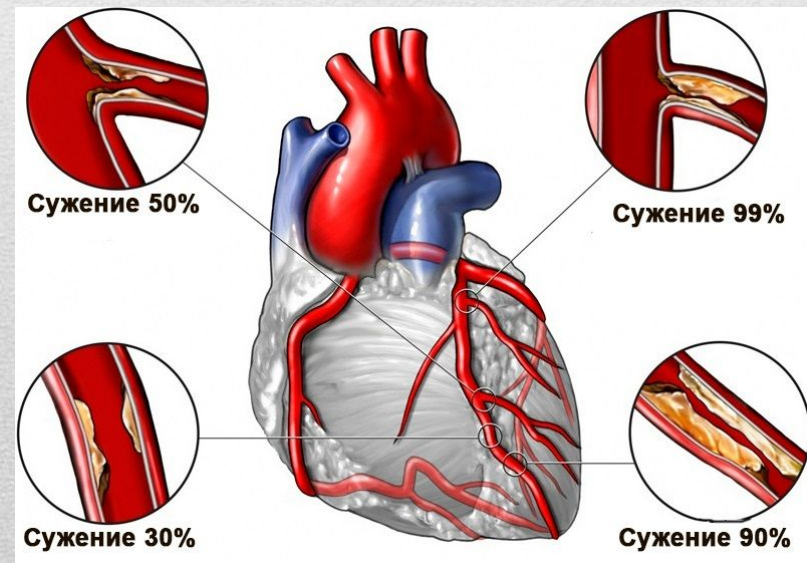
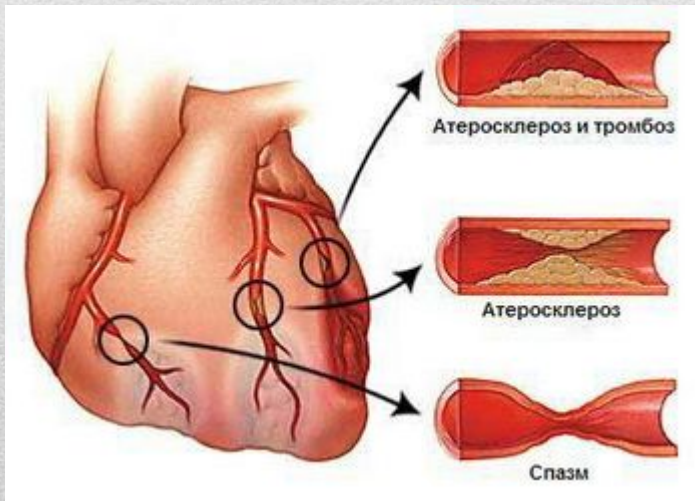
# **ПРИЧИНЫ ИШЕМИИ: СДАВЛЕНИЕ АРТЕРИЙ, ОБТУРАЦИЯ ПРОСВЕТА, ДЕЙСТВИЕ НА НЕРВНО- МЫШЕЧНЫЙ АППАРАТ.**

В соответствии с причинами ишемии ее разделяют на 3 основных вида.

---

# ВИДЫ ИШЕМИИ

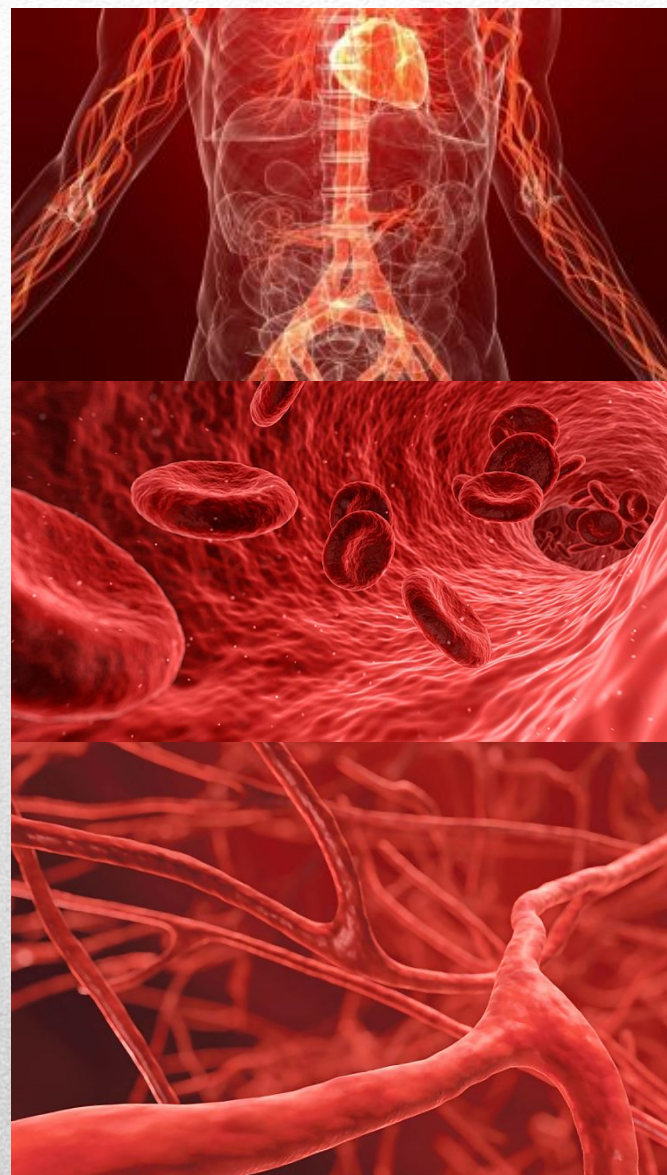
1. Компрессионная ишемия (сдавления приводящей артерии);
2. Обтурационная ишемия (следствием частичного сужения или полного закрытия просвета артерии тромбом или эмболом);
3. Ангиоспастическая ишемия (следствие раздражения сосудосуживающего аппарата и рефлекторного спазма сосудов).



# СТАДИИ РАЗВИТИЯ ИШЕМИИ В ТКАНЯХ:

1. Снижение эффективности цикла Кребса, повышение интенсивности гликолиза и пентозного цикла, снижение интенсивности энергетического обмена.
  2. Истощение запасов макроэнергических фосфатов .
  3. Стадия усиленного биосинтеза основных биохимических компонентов соединительной ткани .
-

**В результате артериального малокровия снижается гидродинамическое давление, замедляется линейная и объёмная скорости кровотока.**



# СИМПТОМЫ ИШЕМИИ



- нарушение чувствительности в виде парестезии (ощущение онемения, покалывания, "ползания мурашек");
  - болевой синдромо;
  - нарушение функции органа или ткани;
  - дистрофические изменения;
  - уменьшение диаметра и количества видимых артериальных сосудов;
  - побледнение тканей или органов;
  - снижение величины пульсации артерий;
  - понижение температуры ишемизированной ткани или органа;
  - снижение лимфообразования ;
  - уменьшение объема и тургора тканей и органов.
-



# ПОСЛЕДСТВИЯ ИШЕМИИ:

- Снижение специфических функций.
  - Понижение неспецифических функций и процессов: местных защитных реакций, лимфообразования, пластических процессов.
  - Развитие дистрофических процессов, гипотрофии и атрофии тканей.
  - Некрозы и инфаркты.
-

**Спасибо за  
внимание!**

---