


# ОБЩЕСТВЕННО- ПОЛИТИЧЕСКОЕ РАЗВИТИЕ РОССИИ В XVII ВЕКЕ

Сословно-представительная монархия  
в России



Какие органы власти  
существовали в России в XVII веке  
после Смуты?

Царь  
Боярская Дума  
Земский собор



**Сословно-представительная монархия** — форма правления, предусматривающая участие сословных представителей в управлении государством, составлении законов. Она складывается в условиях политической централизации. Различные сословия были представлены в органах власти неравномерно.



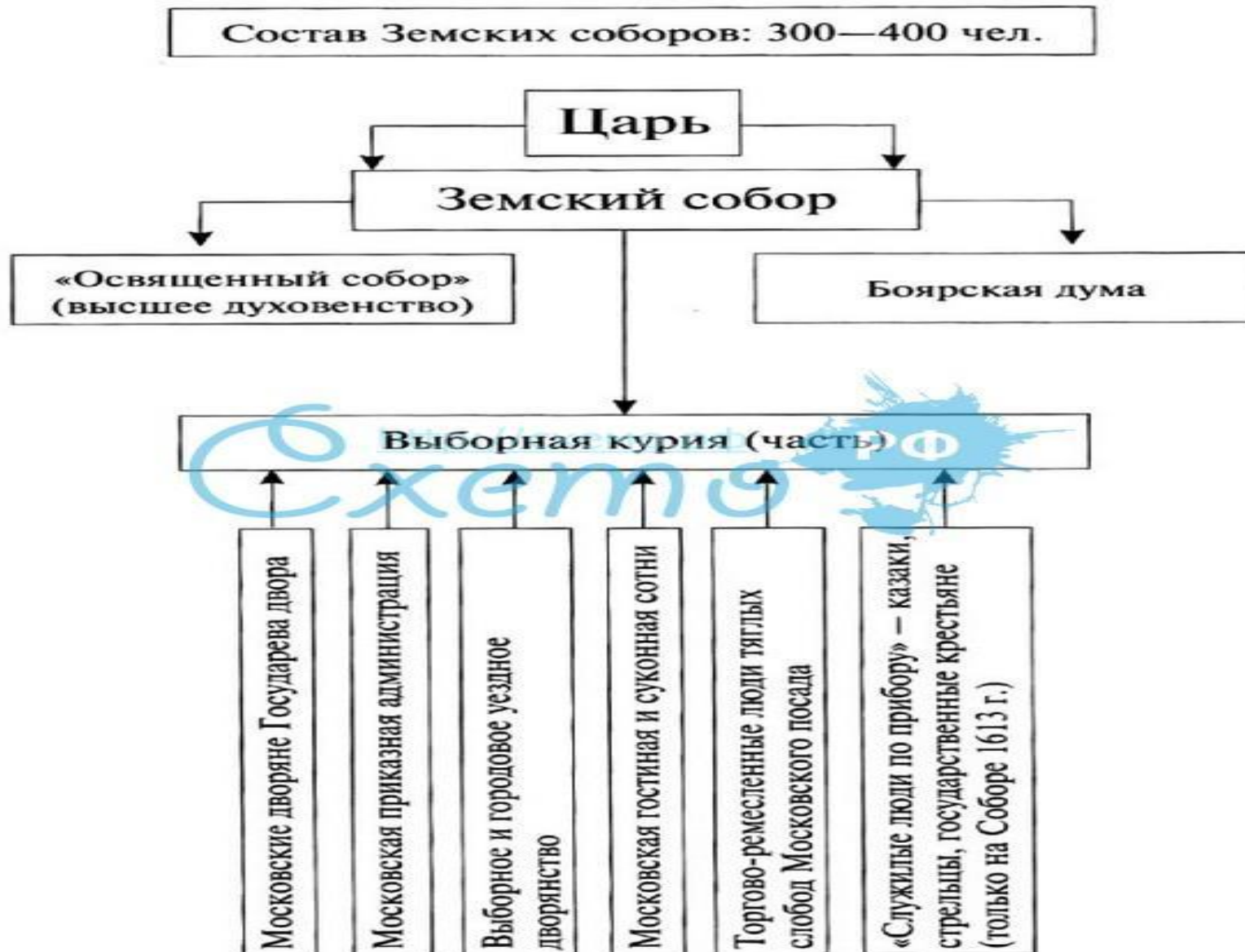
Земский собор 1613

## Функции Земских соборов:

- В сборе налогов
- Во внешней политике
- В вопросах управления



## ВЫСШИЕ СОСЛОВНО-ПРЕДСТАВИТЕЛЬНЫЕ УЧРЕЖДЕНИЯ



## ЗЕМСКИЕ СОБОРЫ В XVI—XVII вв.

1549 г.	Первый Земский собор был создан при Иване IV Грозном и получил название «собор примирения», так как рассматривал проблемы отмены кормлений и пресечение злоупотреблений наместников и волостителей
1566 г.	Созван для обсуждения вопроса о продолжении Ливонской войны
1598 г.	Избрание на Земском соборе нового царя Бориса Годунова
1613 г.	Земский собор завершил Смутное время и избрал на царство Михаила Федоровича Романова
1613—1622 гг.	Земские соборы заседают почти непрерывно и помогают Михаилу Романову в управлении государством
1642 г.	Созван для решения Азовского вопроса. Казаки самостоятельно захватили крепость Азов и предложили принять ее в состав России, что грозило войной с Турцией. Собор постановил вернуть Азов
1648—1649 гг.	Утверждение нового свода законов — Соборного уложения Алексея Михайловича
1653 г.	Решение Земского собора о воссоединении Украины с Россией
1682—1684 гг.	Угасание земской деятельности. Борьба за власть и многочисленные сословные совещания по разным вопросам, которые некоторые исследователи считают Земскими соборами



!	С эволюцией государственного строя России от сословно-представительской монархии к абсолютизму Земские соборы прекращают свою деятельность	!
---	--	---



## Алексей Михайлович (1645-1676)

Был избран Земским собором, но на себя обязательств никаких не брал



## Особенность Земских соборов:

Не определены сроки созыва

Не определен состав

Не установлены отношения с царем

С одной стороны Собор царя избирал, а с другой, подчинялся

# СКЛАДЫВАНИЕ АБСОЛЮТНОЙ МОНАРХИИ ВО ВТОРОЙ ПОЛОВИНЕ XVII ВЕКА

После собора 1613 года исчезают  
выборные от духовенства и сельского  
населения

Часто вместо Земских соборов стали  
собирать Земские совещания

Земские соборы стали собираться  
редко. После 1654 - в 1682.

Последний - в 1698

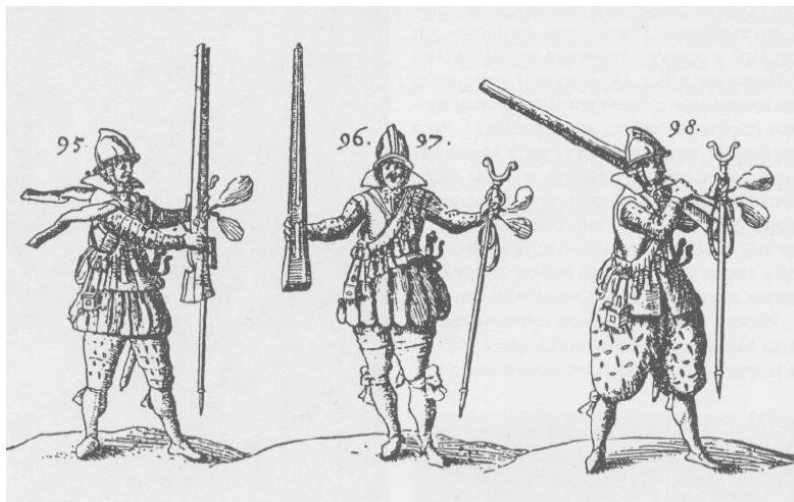
Наследника Алексей Михайлович  
назначил сам без Земского собора



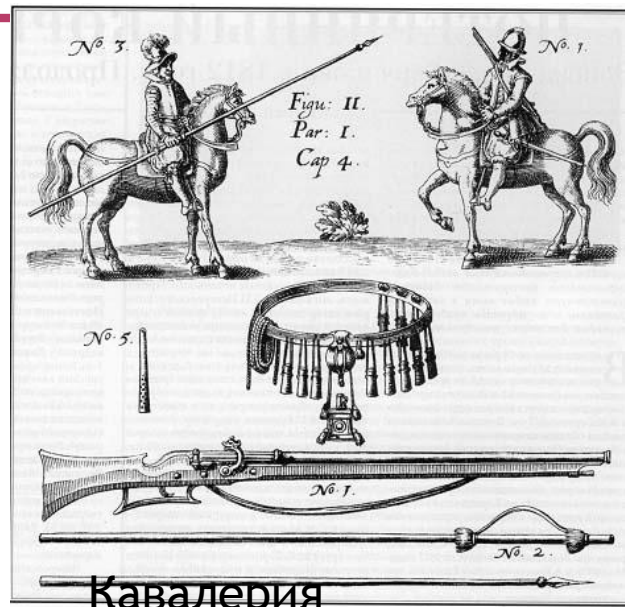


**Абсолютная монархия** (от лат. *absolutus* – безусловный) – разновидность монархической формы правления, при которой вся полнота государственной (законодательной, исполнительной, судебной), а иногда и духовной (религиозной) власти юридически и фактически находится в руках монарха.

«Полки иноземного строя» или «полки нового строя» (полки «нового строя», полки «иноземного строя») — воинские части, сформированные в XVII веке в России из «охочих» вольных людей, казаков, иностранцев и других, позже и из даточных людей по образцу (организации, обучению) западноевропейских армий. В конце XVII — начале XVIII веков эти полки были использованы при формировании регулярной русской армии



Пехота



Кавалерия

**Слово и дело государево** — так назывались в России XVII в. доносы о государственных преступлениях.

Когда всякое словесное оскорбление величества (лат. *crimen laesae majestatis*) и неодобрительное слово о действиях государя были подведены под понятие государственного преступления, караемого смертью.