

# нарушение глотания

Взгляд с точки зрения терапии и ухода



# Что ожидает Вас...

- Глотание – как это функционирует
- Мы глотаем сами
- Нарушения глотания
- Трюки при повседневном уходе
- Вопросы



# Глотание – как это функционирует



# Процесс глотания

4 фазы при глотании:

1. Создание нужного настроения
2. Фаза жевания и транспортирование пищи
3. Фаза глотания
4. Фаза прохождения по пищеводу

# 1. Фаза создания настроения

- Узнавание пищи, создание настроения для процесса глотания через...



&



- секрецию слюнной железы
- подведение пищи ко рту

## 2. Фаза жевания и транспортирования пищи

### „Жевание“

- Размельчение пищи во рту
- Окончание у мягкого нёба, спинки языка
- Смешивание со слюной
- Размещение готового к проглатыванию комочка пищи

### „Транспортирование пищи“

- Через волнообразное движение языка назад

- чувствительное, моторное, сенсорное и вегетативное воздействие



# 3. Фаза глотания

Мягкое нёбо заканчивает процесс вверху

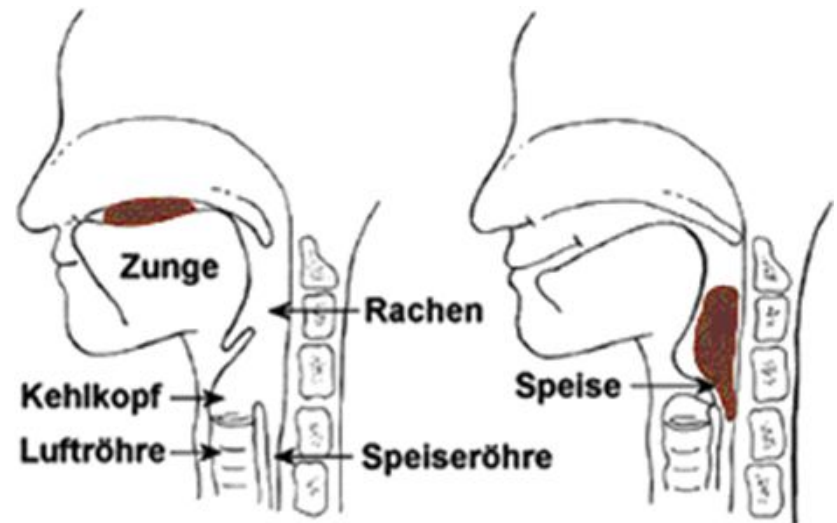
+

Кончик языка у задней стенки глотки  
(подъязычная кость- und подъем гортани

□ За счет этого:

- **Срабатывание рефлекса глотания**
- Защита: надгортанный хрящ закрывается!
- Пищевод открывается

перистальтика глотки



# 4. Фаза. Прохождение через пищевод

- Начало: прибытие комка пищи, готового к проглатыванию, к входной мышце пищевода. Перистальтические волны пищевода
- Открывание нижнего пищеводного сфинктера (вход в желудок)
- При необходимости волна очистки



# Мы едим сами

- \* Питье жидкости
- \* Еда хлеба
- \* Еда йогурта
  
- \* Что происходит? Что Вы наблюдаете? Что делают при этом руки, глаза, губы, язык, нёбо, слюна... ..?

# Видео процесса глотания

# Нас кормят

- \* Питье жидкости
- \* Еда хлеба
- \* Еда йогурта
  
- \* Сначала хаотично
- \* Потом спокойно
- \* Что происходит в этом случае? Что Вы наблюдаете?



# Симптомы при нарушении глотания

- Частые позывы к рвоте, откашливание, **кашель**
- Неконтролируемый поток слюны
- Собираение остатков пищи за щекой в карманах
- **Голос** как при обложенном горле/ влажном горле/  
**булькающий голос**
- Отказ от приема пищи

# Симптомы на перспективу

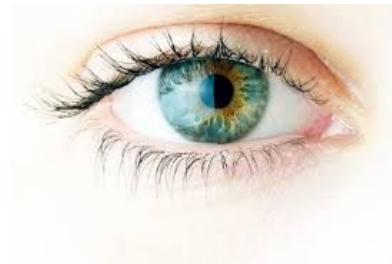
- \* Нарушение развития
- \* Недостаточность питания
- \* Обезвоживание
- \* Заболевание дыхательных путей вплоть до воспаления легких
- \* Отказ от еды и питья

# 1 фаза. создание настроения для процесса глотания

- Узнавание пищи, создание настроения для процесса глотания через...



&



- секрецию слюнной железы
- подведение пищи ко рту

# Поддержка на всех уровнях

- Осанка
- Окружающая обстановка
- Вспомогательные средства



# Поддержка за счет осанки

- ✓ Стабильная укладка и положение
- ✓ Подавление стереотипа выгибания
- ✓ Использование вспомогательных средств, например, полотенца и подушки...



# Поддержка за счет окружающей обстановки

- ✓ Время, спокойная окружающая обстановка (никакой нервозности и стресса 😞)
- ✓ Ритуалы (помолиться .....
- ✓ Дать понюхать еду
- ✓ Дать посмотреть на еду
- ✓ Еду протягивать или подводить ко рту вместе (с рукой ребенка, поддержка собственного движения ребенка)
- ✓ Открывание рта с помощью тактильного движения
- ✓ Никакого переутомления



# Поддержка:

Захват челюсти для контроля  Открывание рта / -  
Опора



# Поддержка за счет вспомогательных средств

- ✓ Приборы
- ✓ Емкости для питья
- ✓ Густота пищи
- ✓ Протертая пища
- ✓ .....



## 2. Фаза жевания и транспортирования пищи

### „„Жевание““

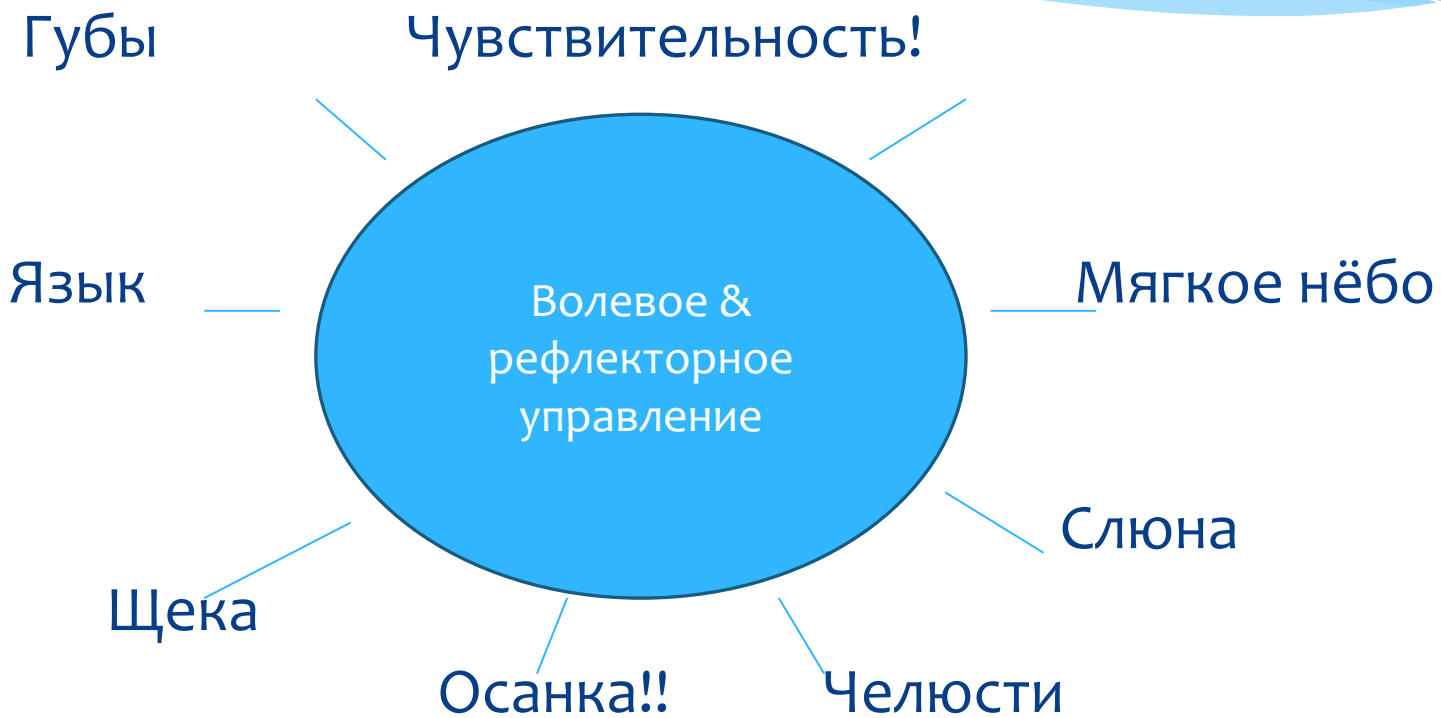
- Размельчение пищи во рту
- Окончание у мягкого нёба, спинки языка
- Смешивание со слюной
- Размещение готового к проглатыванию комочка пищи

### „Транспортирование пищи“

- Через волнообразное движение языка назад

- чувствительное, моторное, сенсорное и вегетативное воздействие



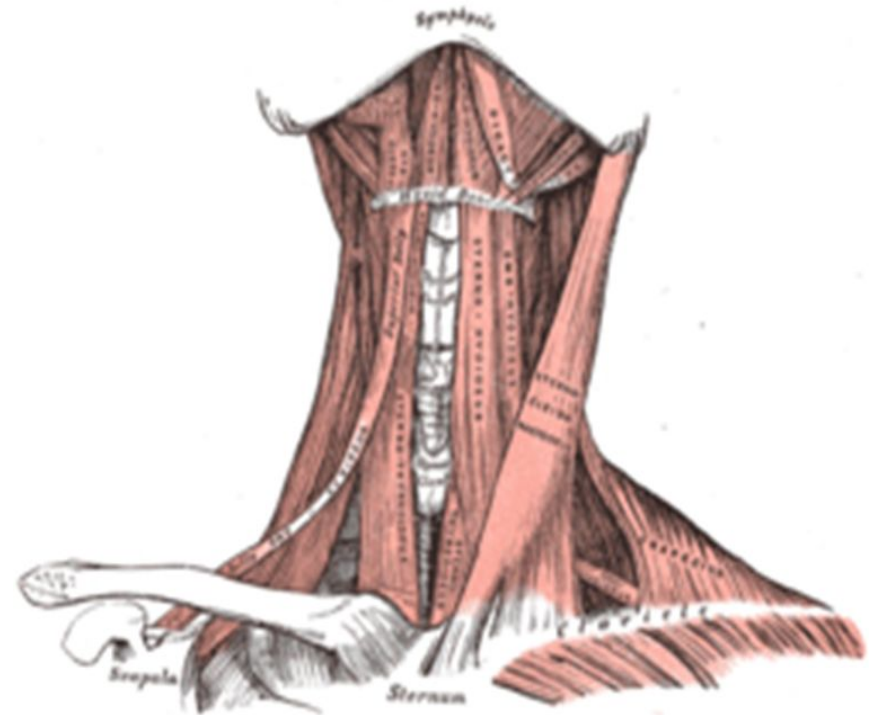
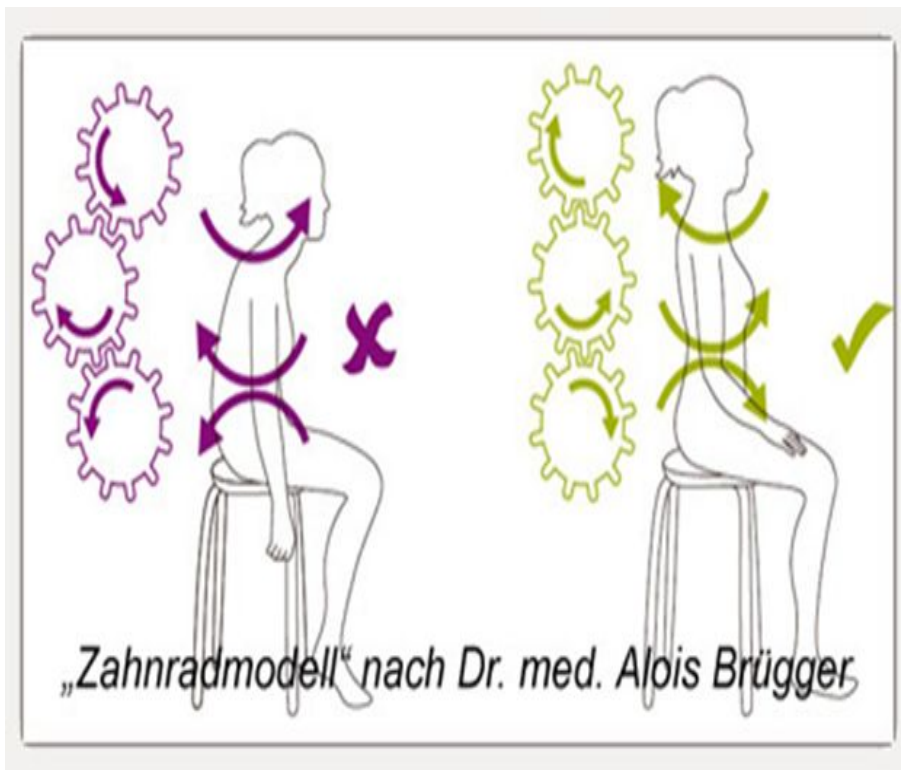


# Поддержка



- ✓ **Осанка:** избегать вытягивание (экстензии) головы, стабильная осанка корпуса/плеч/затылок, по возможности в сидячем положении
- ✓ **Вербальная поддержка (разговор):** „жуй, двигай“, „Сожми губы“
- ✓ **Тактильная поддержка(жевание):** Поддержка губ/ Захват для контроля челюсти (для губ □ нижнее придавливание)
- ✓ **Тактильная поддержка(транспортирование):** Стимуляция дна полости рта (Совместное волнообразное движение □ стимуляция движения глотания), поддерживать затылок

# Поддержка: Осанка корпуса Осанка головы/ подъязычная кость = моторные мышцы





# Поддержка:

Захват для контроля челюсти □ опора для губ



# Поддержка: Стимуляция дна полости рта



# Теперь попробуйте Вы!!!

- \* Глотание с высокоподнятыми плечами и закинутой головой
- \* Глотание лежа
- \* Попробуйте обоюдный захват для контроля челюсти
- \* Стимуляция дна полости рта

# Опасность

- Слюна/ пища попадают до срабатывания рефлекса на уровень голосовых связок (**вызывает возможное откашливание!**)
- Слюна/ пища попадают до срабатывания рефлекса в открытую трахею = аспирация (**вызывает возможное откашливание!**)
- Скрытая аспирация без откашливания = отсутствие чувствительности трахеи)

# 3. Фаза глотания

Мягкое нёбо заканчивает процесс вверху

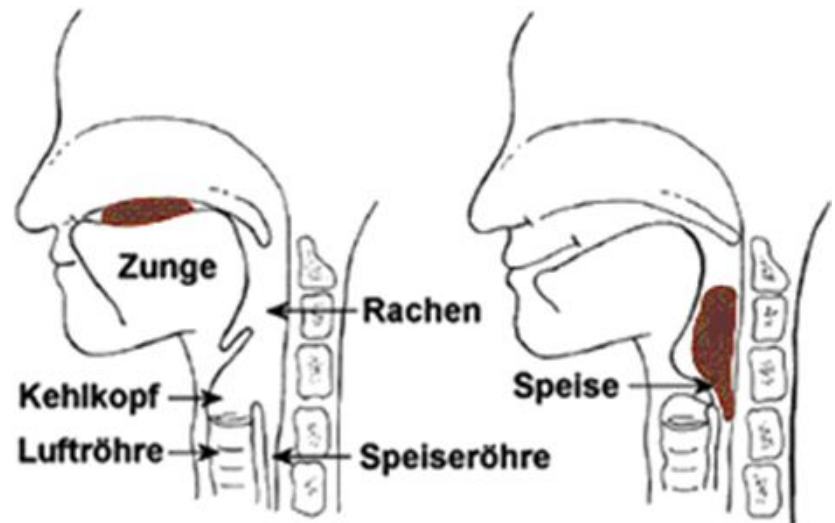
+

Кончик языка у задней стенки глотки  
(подъязычная кость- und подъем гортани

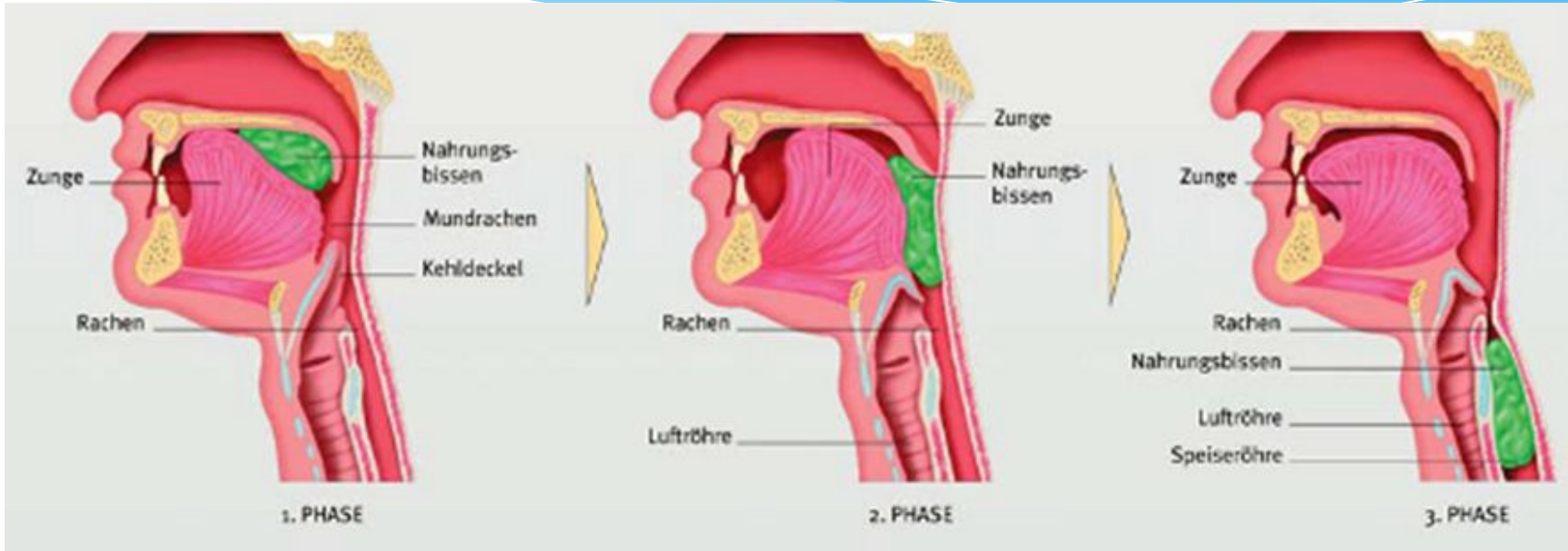
□ За счет этого:

- **Срабатывание рефлекса глотания**
- Защита: надгортанный хрящ закрывается!
- Пищевод открывается

перистальтика глотки

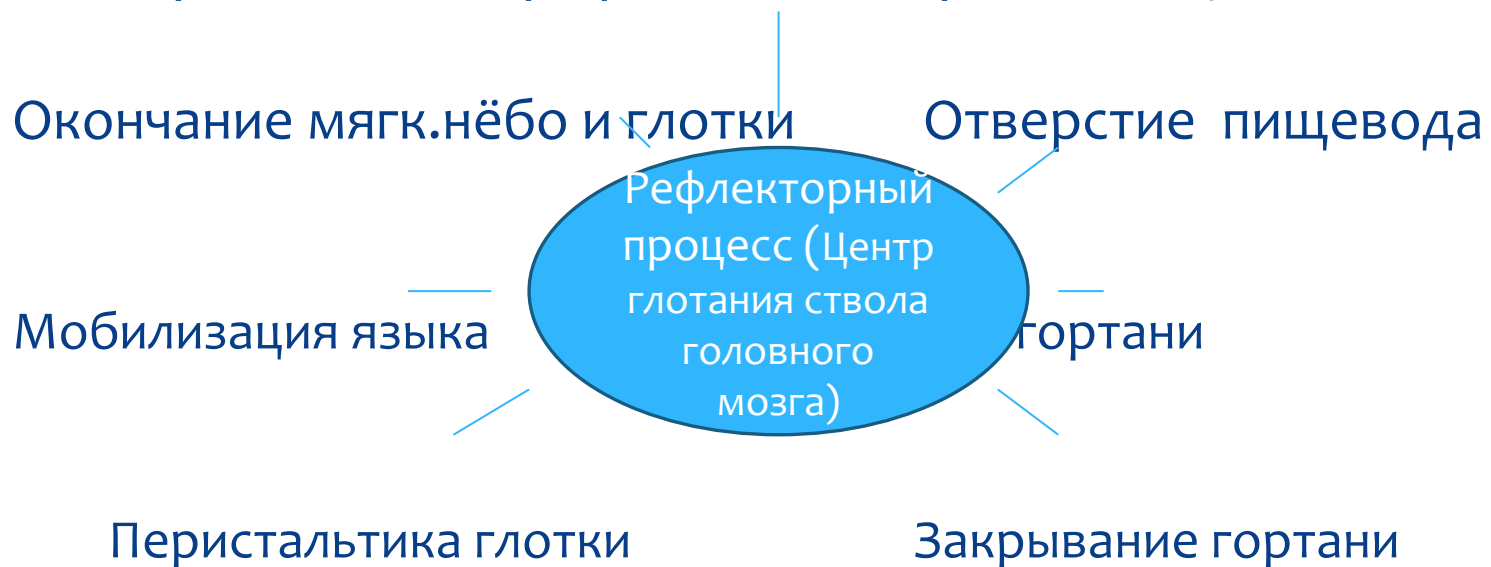


# 3-я фаза. Глотание



чувствительное, моторное, сенсорное и вегетативное воздействие

## Срабатывание рефлекса с задержкой/отсутствии



# Опасность

- Слюна/ пища попадают во время срабатывания рефлекса на уровень голосовых связок (**вызывает возможное откашливание!**)
- Слюна/ пища попадают во время срабатывания рефлекса в открытую трахею= аспирация (**вызывает возможное откашливание!**)
- Скрытая аспирация без откашливания= отсутствие чувствительности трахеи)



# Кашель

С одной стороны: Симптом 😞

С другой стороны: защитный  
рефлекс 😊

**Без кашлевого рефлекса нужно  
быть осторожным!!!**

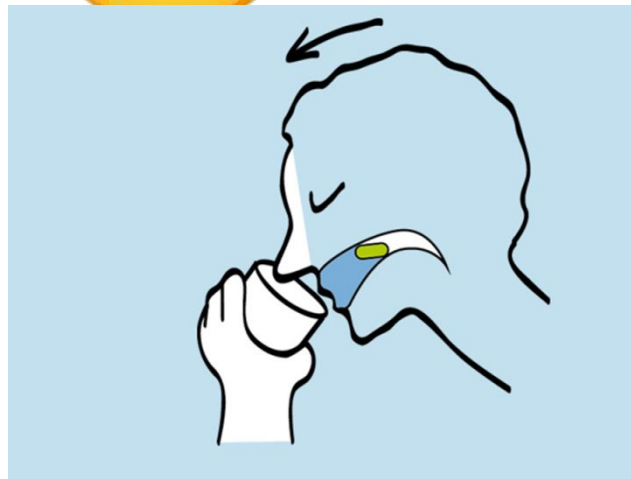
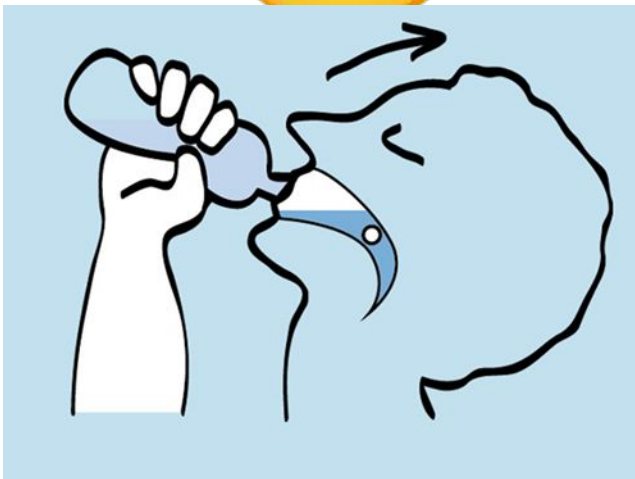
# Поддержка

- ✓ Осанка (см. выше)
- ✓ Стимуляция дна полости рта
- ✓ **Положение головы: Соблюдать Направление подбородка к грудной клетке**
- ✓ Проглотить слюну



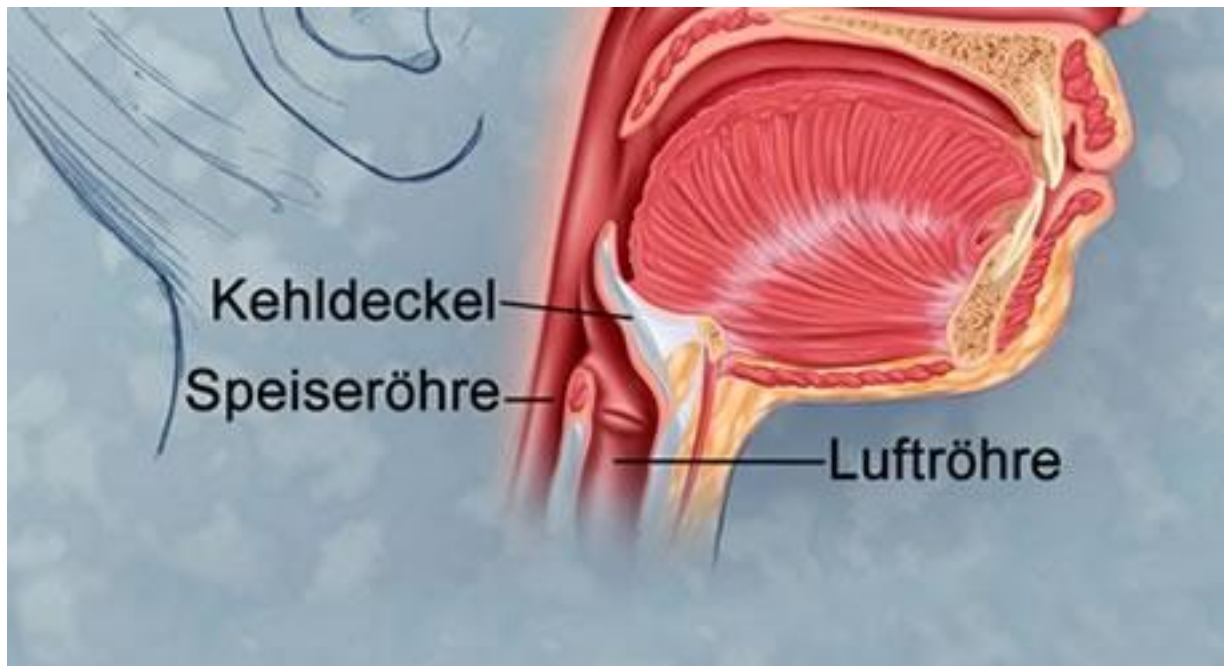
# Поддержка:

## Движение головы: Подбородок в направлении грудной клетки



# Поддержка:

Движение головы и проглатывание слюны,  
потому что ...



# 4-я фаза. Прохождение через пищевод

- Начало: прибытие комка пищи, готового к проглатыванию, к входной мышце пищевода. Перистальтические волны пищевода
- Открывание нижнего пищеводного сфинктера (вход в желудок)

# Патофизиология

- Симптом:

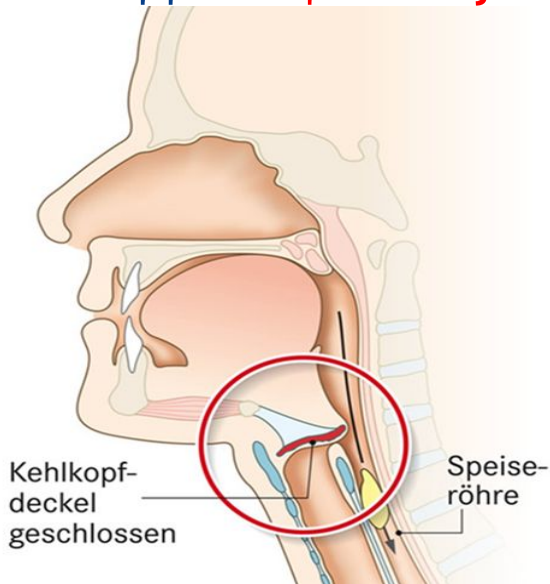
Пища застревает в горле  
желудочно-пищеводный рефлюкс  
(отрыжка)



# Поддержка

- ✓ Повторное проглатывание
- ✓ После еды **еще минут 20 посидеть прямо**

функции



нормальной

- Уменьшение опасности



# Управление нарушением глотания

## Диетология

- ✓ Консистенция/ рацион
- ✓ **Консистенцию** не смешивать
  - см. раздел «опасность»! 😞
- ✓ Молочные продукты приводят часто к обструкции дыхательных путей
- ✓ Напитки **делать гуще**

## Вспомогательные ср-ва

- ✓ **Кружка с желобком** 😊,
- ✓ Поильник 😞
- ✓ Питье через соломинку (Особое)
- ✓ Чайная ложка (кол-во)





# Hilfsmittel



# Еще пару размышлений

- \* Почему возникает рвотный рефлекс?
- \* Орофациальная динамика?
- \* Почему важна осанка?
- \* Почему важен уход за полостью рта?

# Почему частые рвотные рефлексы??


- \* Рвотный рефлекс вызывается у младенцев впереди в полости рта. За счет оральной эксплорации (все тянется в рот) рвотный рефлекс перемещается дальше в глотку.
- \* Рвотный рефлекс уменьшается, если ребенок часто берет руки и предметы в рот.

# Почему важна осанка?

- \* Правильная хорошая осанка
  - \* Облегчает прием пищи
  - \* Предотвращает ситуацию, что ребенок давится и препятствует аспирации
  - \* Поддерживает пищеварение
  - \* Снижает вероятность отрыжки

# Почему важен уход за полостью рта?

- \* Удаляются остатки пищи(предотвращается аспирация)
- \* Повышается чувствительность
- \* Снижается рвотный рефлекс
- \* Принцип ухода: спереди назад, а также снаружи во внутрь



Видео.....  
Вопросы.....

Спасибо за внимание 😊