



Тромбоэмболия лёгочной артерии.

**Подготовила: Садовская С.И.
605 гр. лечебного факультета**

Иркутск, 2017 г

ТЭЛА - окклюзия легочного артериального русла тромбами, мигрировавшими с током крови из места их первичного образования в системе нижней или верхней поллой вены либо в правых отделах сердца.

Код по МКБ X - *I 26; I 26.0; I 26.9.*



Эпидемиология:

Заболеваемость: 23-220 случаев на 100 тыс. населения.

Чаще встречается у лиц пожилого возраста, в возрасте старше 55 лет преобладают мужчины.

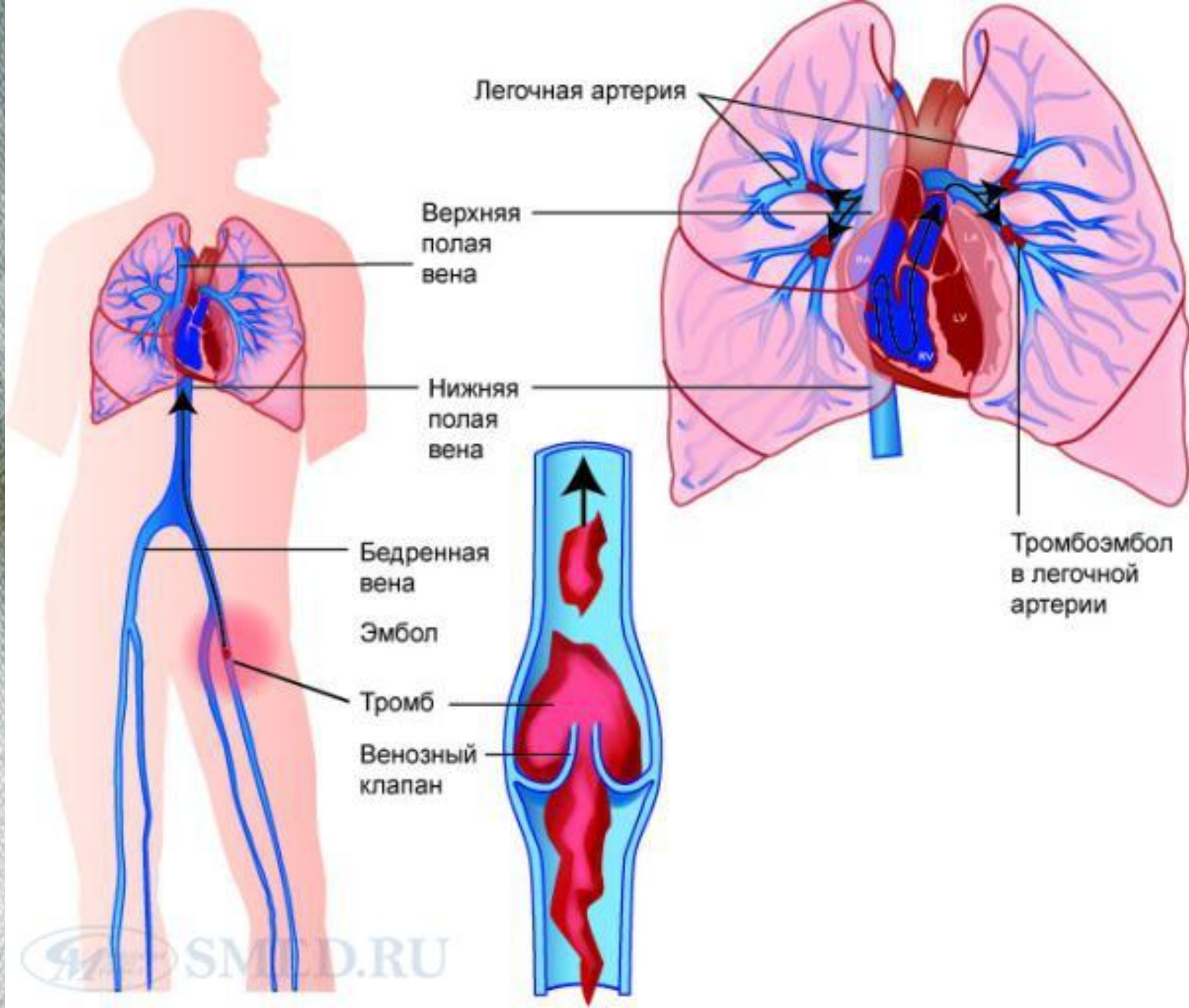
Эпидемиология:

У 40-70% больных не диагностируют.

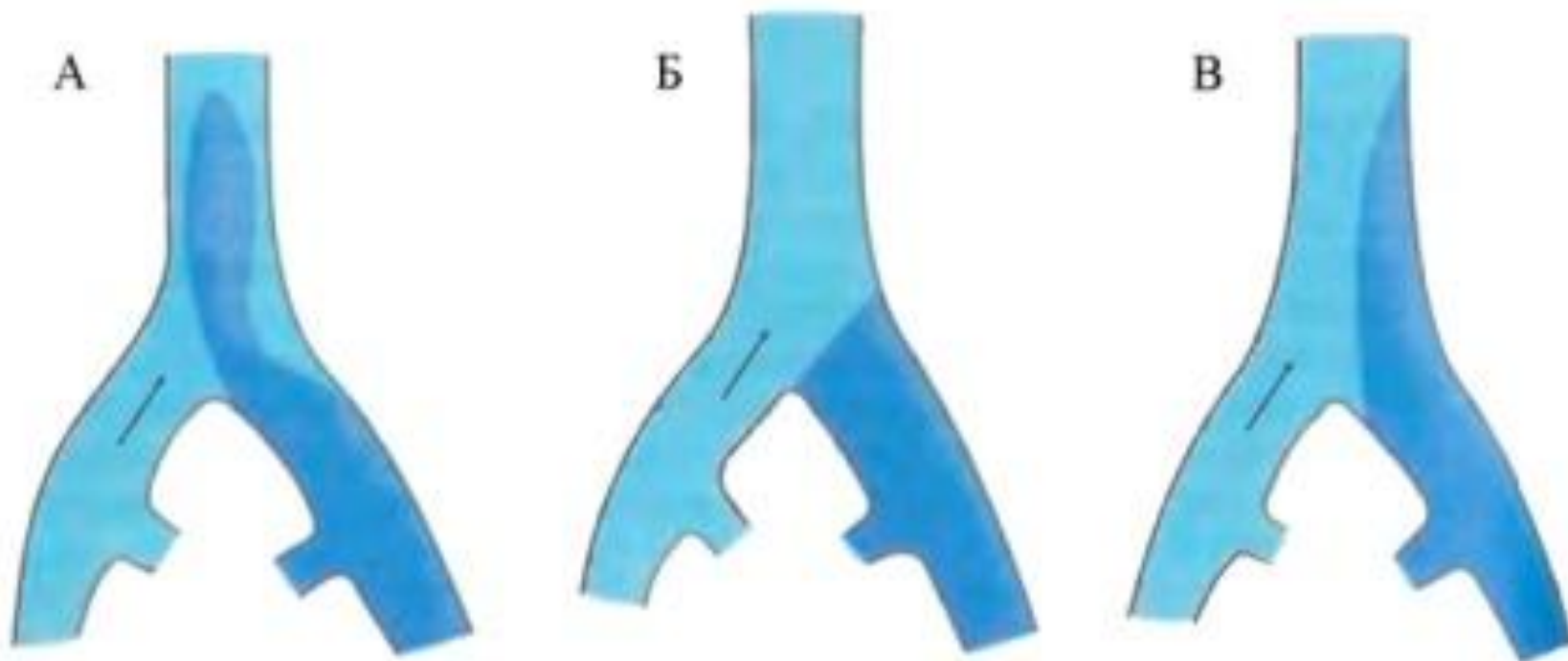
У каждого третьего больного с тромбозом глубоких вен ТЭЛА протекает бессимптомно.

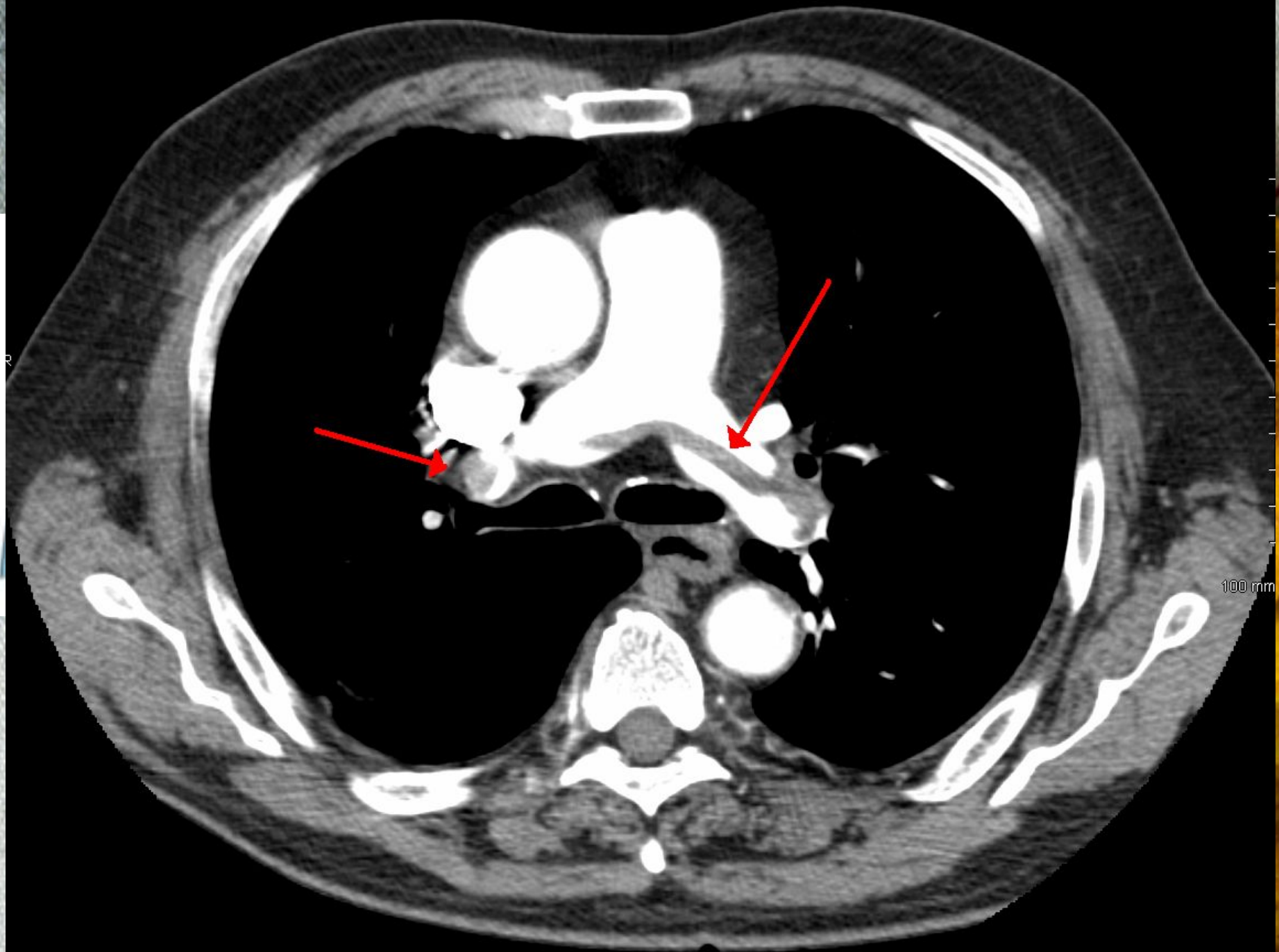
Ежегодно является причиной смерти 0,1% населения в развитых странах.

Летальность в стационарах достигает 20%



Патогенез:





100 mm

Классификация:

**1) Анатомо-функциональная
классификация Савельева:**

**-по локализации (уровень и
сторона поражения)**

**-степень нарушения
перфузии лёгких**

**-по характеру
гемодинамических
расстройств**

-наличие осложнений

Таблица 14-2. Степень нарушения перфузии легких

Степень	Ангиографический индекс, в баллах	Перфузионный дефицит, %
I (легкая)	До 16	До 29
II (средняя)	17–21	30–44
III (тяжелая)	22–26	45–59
IV (крайне тяжелая)	27 и более	60 и более

Таблица 14-3. Характер гемодинамических расстройств

Гемодинамические расстройства	Давление, мм рт.ст.				Сердечный индекс, л/(мин×м²)
	в аорте	в правом желудочке			
		систолическое	конечное диастолическое	среднее	
Отсутствуют	≥100	≤40	≤10	≤19	≥3,0
Умеренные	≥100	≤40	≤10	≤19	≥3,0
Выраженные	≥100	40–59	10–20	19–24	2,5–2,9
Резко выраженные	≥100	≥60	≥21	≥25	≤2,5
Критические	≤100	–	–	–	≤2,5

Классификация:

2) По характеру течения:

- Молниеносная форма
- Острая форма
- Подострая форма
- Хроническая форма
- Рецидивирующая форма
- Стертая форма.

Классификация:

3) *ESC*:

-массивная (если у пациента развиваются явления шока или гипотонии, не связанные с сепсисом, аритмией и гиповолемией)

-немассивная



Клиника:

**NB! Не существует
патогномичных
симптомов!**

**- «Классическая» клиника
массивной ТЭЛА лишь в
15-17% случаев**

Таблица 2. Частота жалоб в % при ТЭЛА

	Массивная ТЭЛА	Немассивная ТЭЛА	Средняя частота
Одышка	80	90	82,5
Плевральная боль	60	85	72
Загрудинная боль	65	45	50
Чувство тревоги	61	56	59
Кашель	50	60	54
Кровохарканье	25	45	35
Потливость	28	25	26
Синкопэ	24	5	14

**Спасибо за
внимание!
Будьте здоровы!**

