

ФЕДЕРАЛЬНОЕ ГОСУДАРСТВЕННОЕ АВТОНОМНОЕ
ОБРАЗОВАТЕЛЬНОЕ УЧРЕЖДЕНИЕ
ВЫСШЕГО ПРОФЕССИОНАЛЬНОГО ОБРАЗОВАНИЯ.
«СИБИРСКИЙ ФЕДЕРАЛЬНЫЙ УНИВЕРСИТЕТ»
ТОРГОВО-ЭКОНОМИЧЕСКИЙ ИНСТИТУТ.
ТОРГОВОГО ДЕЛА И МАРКЕТИНГА.

Особо охраняемая природная территория
краевого значения
(Кривинский бор)

Выполнил: Алимов Андрей Андреевич

ИСТОРИЯ СОЗДАНИЯ

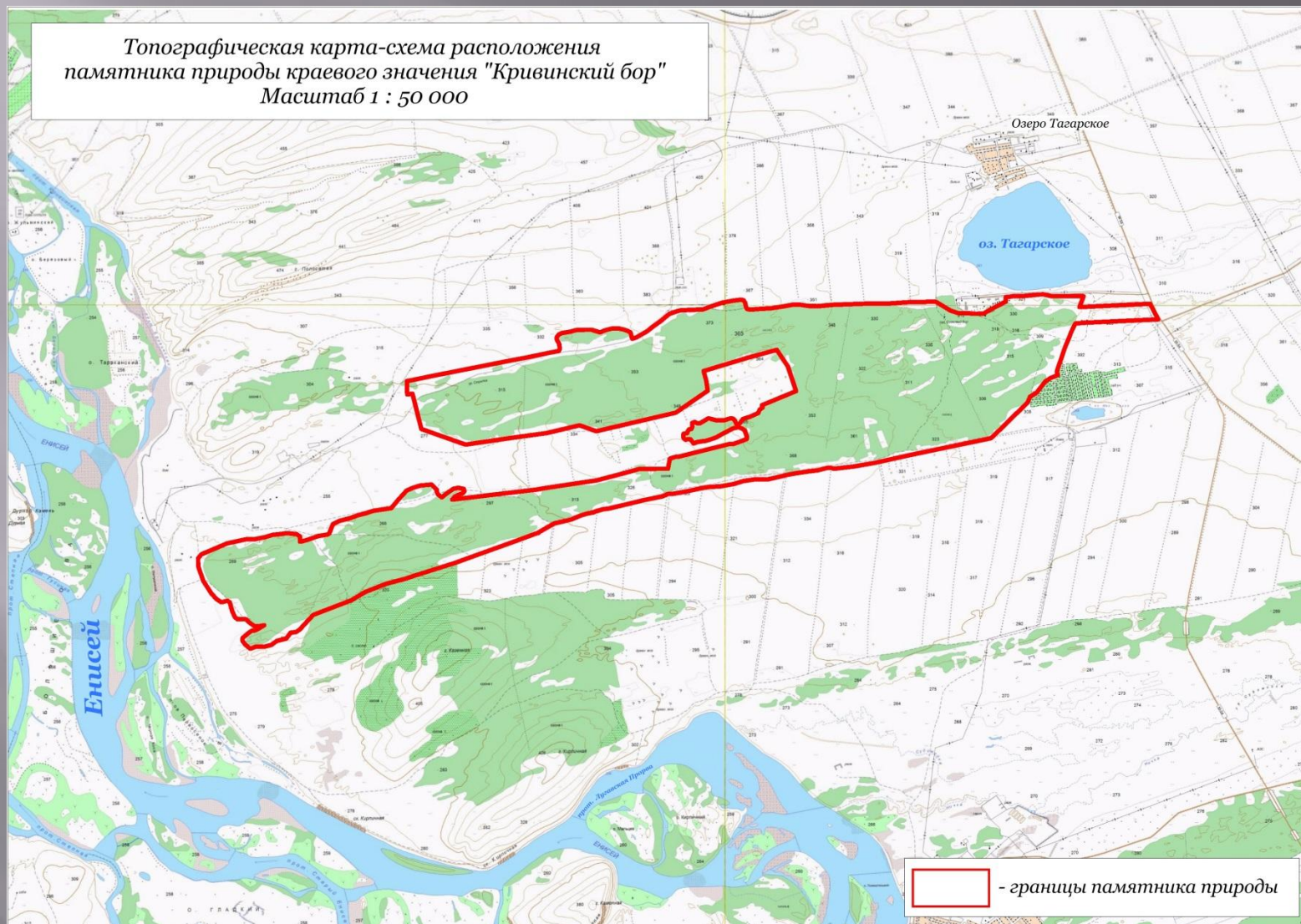
Кривинский бор памятник природы образован в 2007 г. с целью сохранения природного комплекса ленточных сосновых боров Минусинской котловины.

Расположен на территории Минусинского района.

Площадь - 1185 га.

Границы: Расположен в Минусинском районе Красноярского края, в 17 км к югу от г. Минусинска.

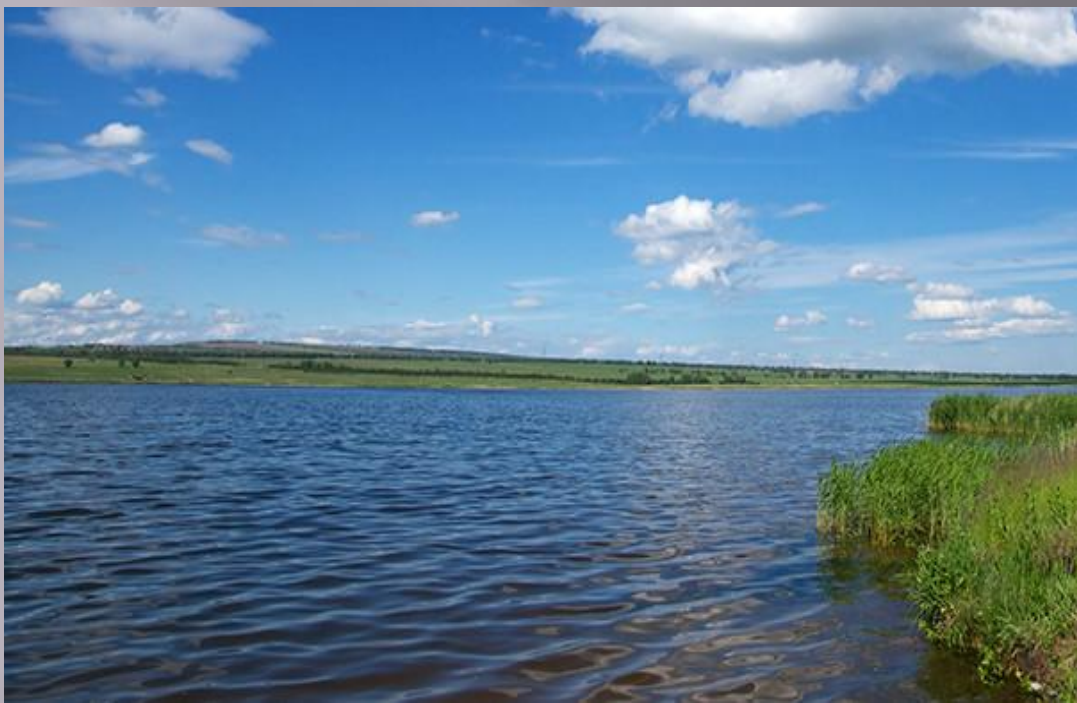
Топографическая карта-схема расположения
памятника природы краевого значения "Кривинский бор"
Масштаб 1 : 50 000



— границы памятника природы

ОЗЕРО – ТАГАРСКОЕ

В старину местные жители лечились с помощью хвоща, растущего по берегам озера, известно доподлинно. Этого растения здесь всегда было много, и им исцеляли болезни суставов, мышц и кожи.



Особенности

- ▣ Кривинский бор приурочен к древним песчаным отложениям, очень уязвимых и испытывающих высокую антропогенную нагрузку в окрестностях.





Спасибо за внимание

