

Культуры Древнего мира

Египет,
Крито-
микенская
культура,
Греция, Рим

Выполнила: Митина М.П
Группа: 4ДОЗк



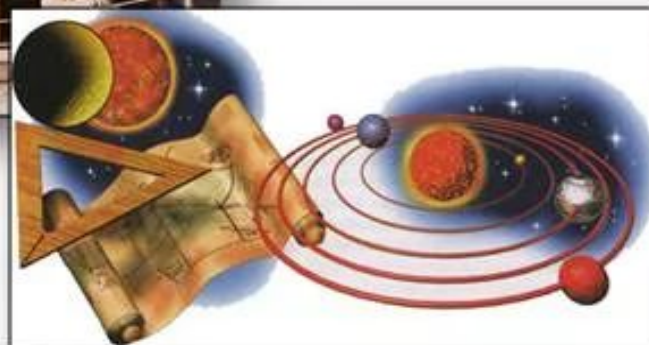
Особенности культуры Древнего Египта.



Особенности культуры:
Религия (тотем), вера в загробную жизнь, пирамиды
Письменность (папирус, иероглиф)
Наука (медицина, астрономия, математика)
Искусство (архитектура, живопись).

THE HIEROGLYPHIC TRANSLITERATION

A	B	C	DE	I
F	G	H	J	K
L	M	N	O	P
Q	R	S	T	U
V	W	X	Y	Z
CH	KH	SH	TH	
NUMBERS				
1	2	3	4	5
10	100	1000	10000	100000



КОМПЛЕКС ПИРАМИД В ГИЗЕ (БЛИЗ КАИРА)



Луксорский храм

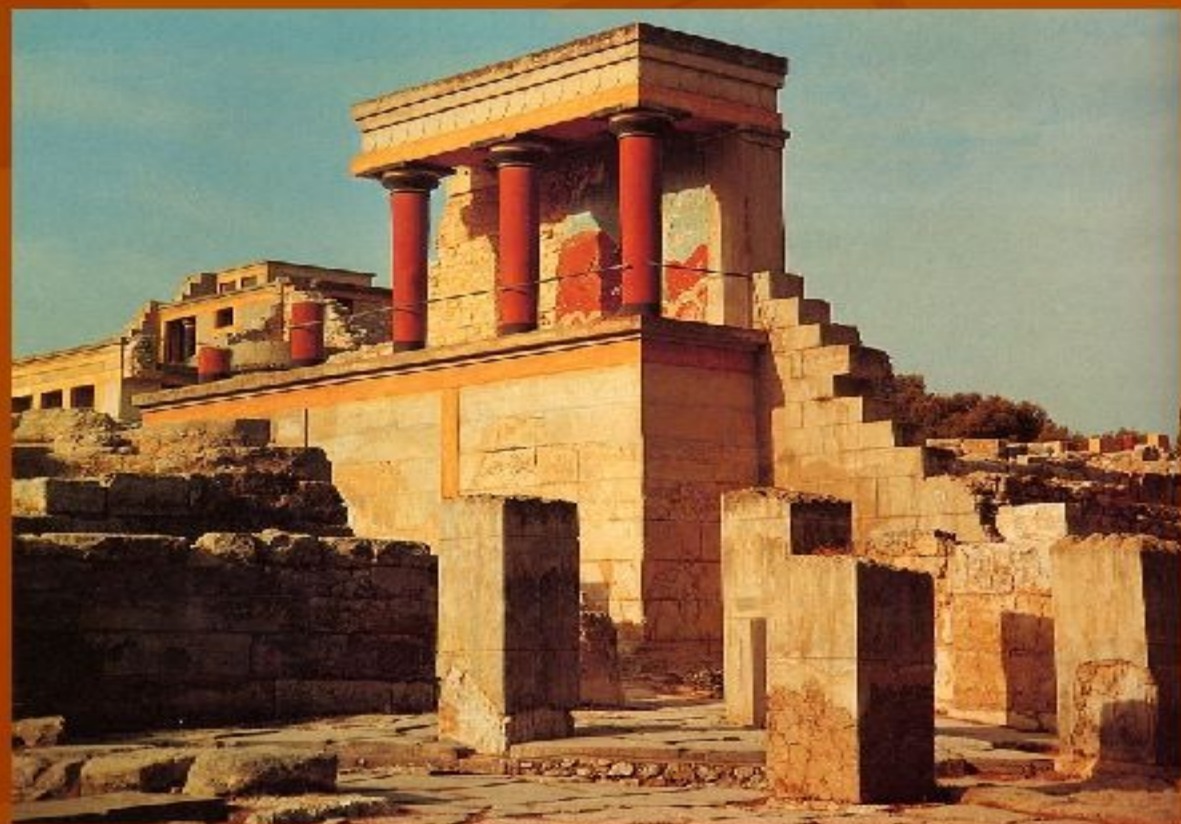
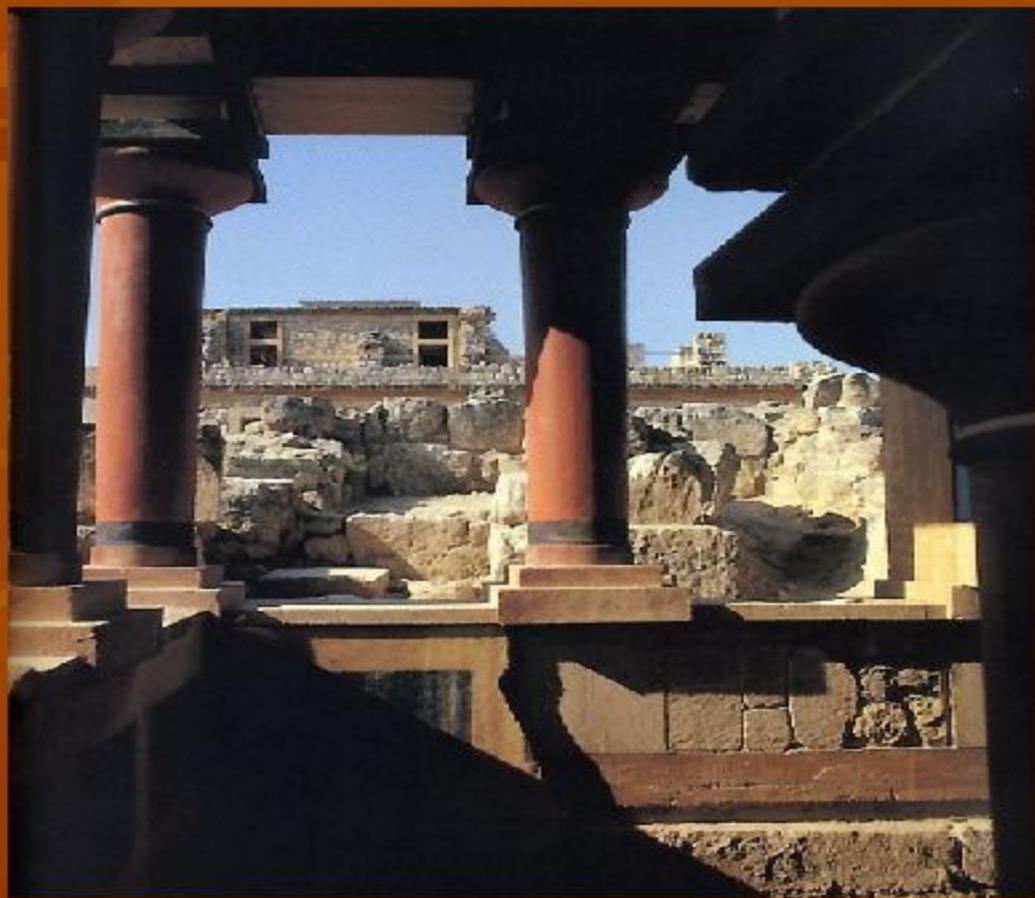


Карнакский храм





Кносский дворец





Город-дворец Микены царя Агамемнона



1

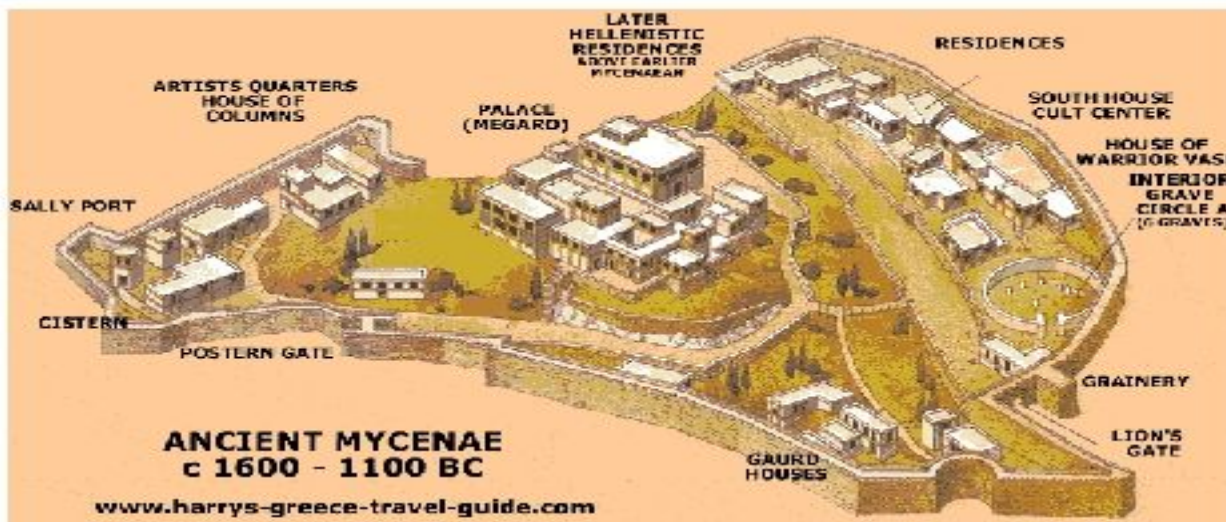
1. Львиные ворота



2

2. Золотая маска из Микен XIV в до н.э.

- **Микены** - один из самых известных археологических памятников бронзового века. Здесь зародилась великая Микенская цивилизация, которая впоследствии подчинила себе всю территорию древней Греции.
- **Микены** — дворец легендарного царя Агамемнона. На территории Микен расположены древние гробницы царей, древний акрополь и львиные ворота (вход в акрополь)
- Располагается на Пелопоннесе в **90 км к юго-западу от Афин** рядом с деревней Микинес.
- Легендарную крепость Агамемнона обнаружил в 1874 г. **немецкий археолог Генрих Шлиман**, открывший Трою.



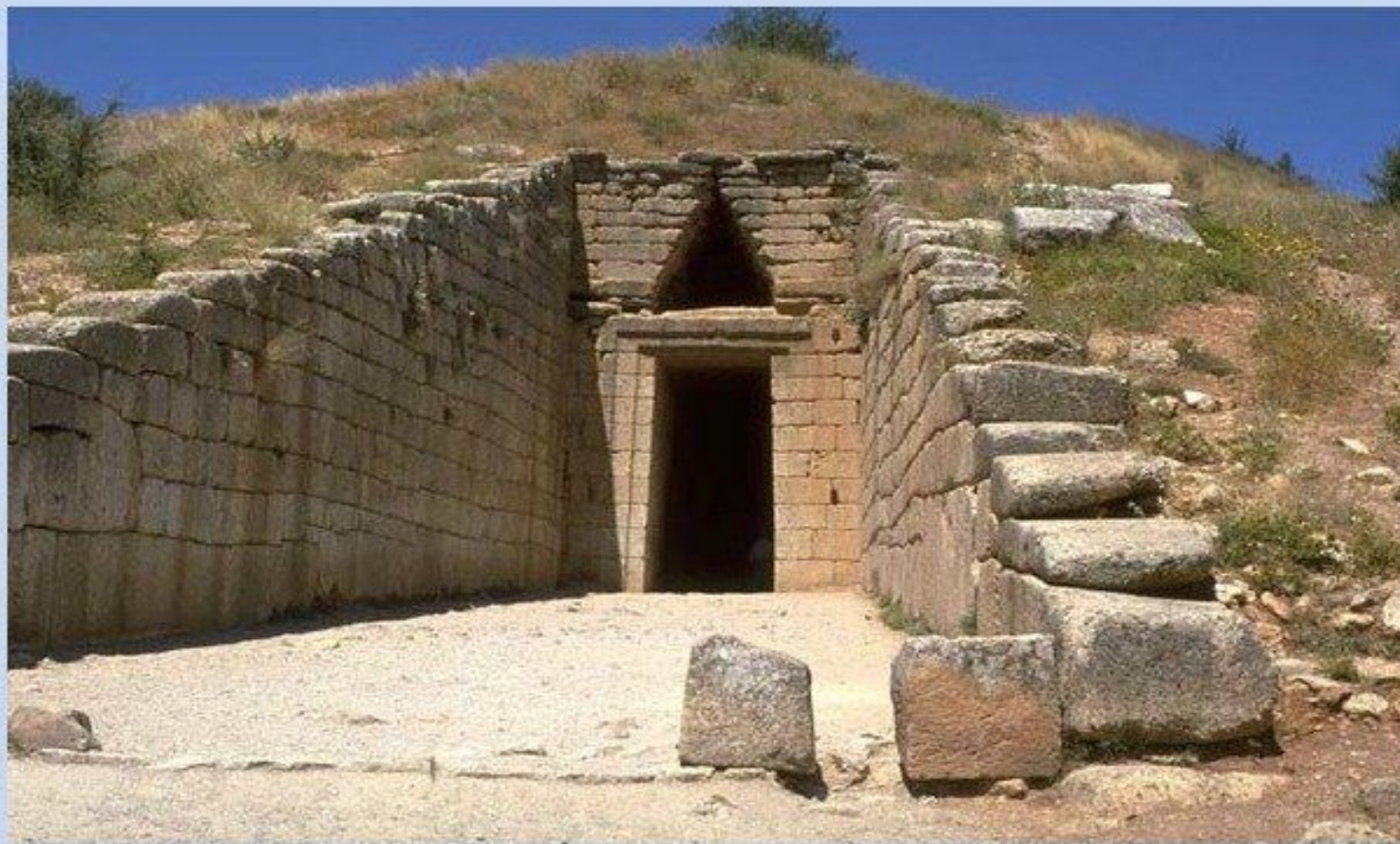
Регулярная планировка микенского дворца

Реконструкция



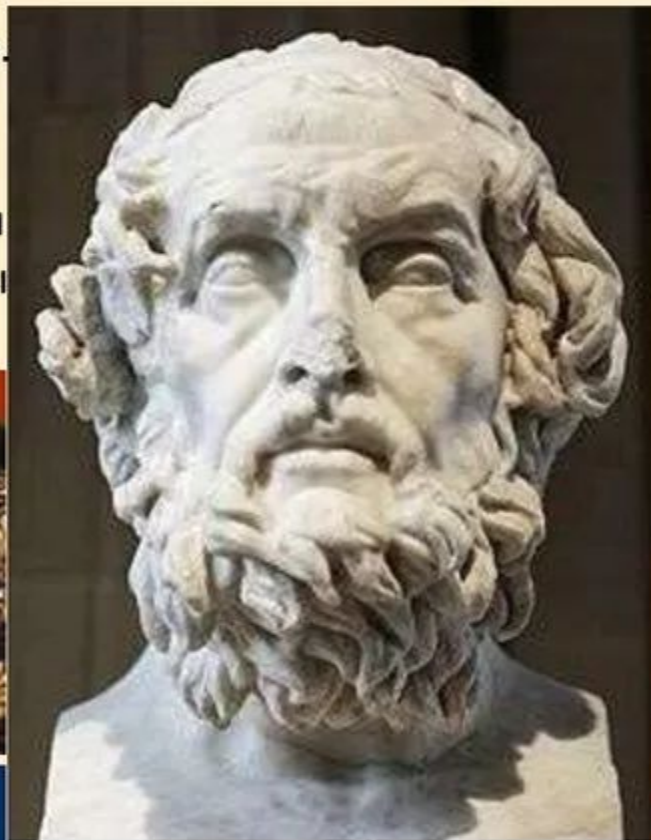
Все помещения группировались вокруг мегарона – большого зала с очагом посередине. Дым уходил через отверстие в кровле, опиравшейся на четыре колонны

Гробница Атрея

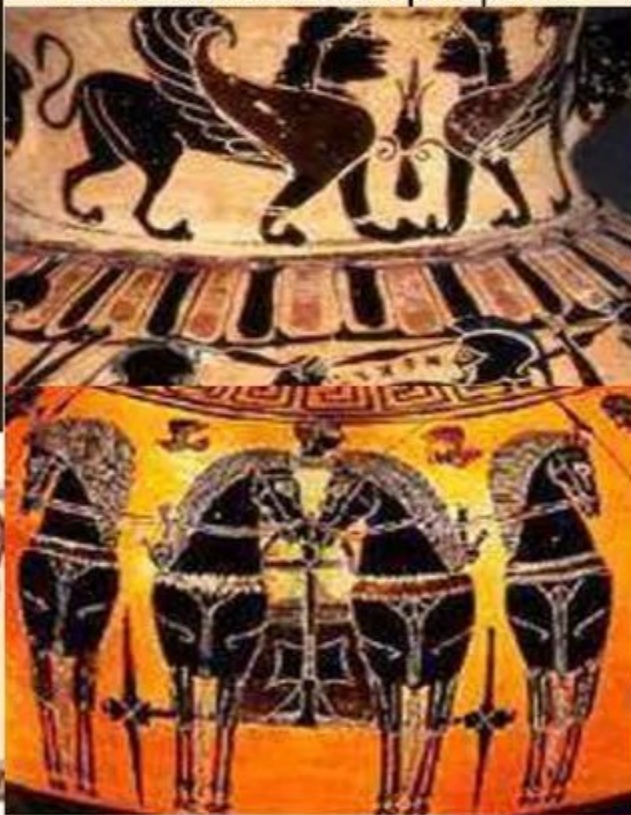


Период Гомеровской Греции

Примерно в VIII-VII вв. до н.э. слепой певец-сказитель создал две великие поэмы под названием «Иллиада» и «Одиссея» (записаны поэмы несколько столетий спустя)

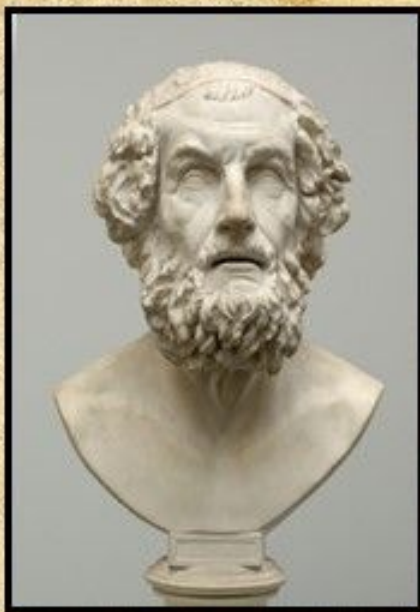


Сочинения Гомера открыли важнейшую страницу в истории античной художественной культуры. Неслучайно философ Платон назвал поэта «воспитателем Греции».

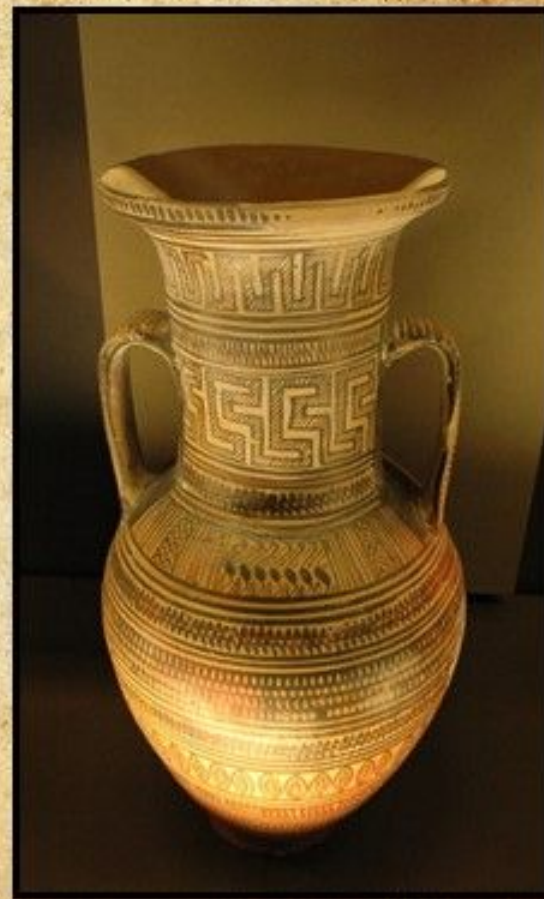


Культура Гомеровского периода

Наиболее ярко искусство этого периода проявилось в керамических вазах, расписанных геометрическим орнаментом, а также в терракотовых и бронзовых статуэтках.



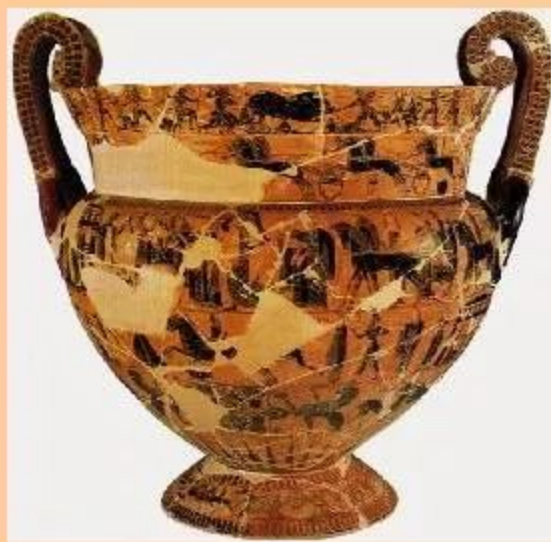
Гомер



Период Архаики

Искусство греческой архаики – новое по стилю и духу – возникло в эпоху становления республиканского правления, возникновения полисов – греческих городов-государств.

Греческая архитектура, как и скульптура, складывается в эпоху архаики.



Искусство греческой архаики обладает особой гармонией и поэтическим чувством, оно обращено к человеку, отражает радость жизни.



ГРЕЧЕСКАЯ КУЛЬТУРА КЛАССИЧЕСКОЙ ЭПОХИ

Древнегреческая мифология.

На протяжении почти всей античной эпохи мифы пользовались огромной популярностью среди населения греческих городов-государств. Без них, без их влияния, без постоянного обращения к их сюжетам и образам сейчас невозможно себе представить ни классическое греческое искусство, ни греческую литературу, ни греческую философию, ни греческую культуру в целом.

Греческий театр.

Одним из самых замечательных явлений древнегреческой культуры является театр. Он возник на основе народных песен и плясок во время праздника бога Диониса – покровителя сельского хозяйства и виноделия.

Архитектура.

Ведущими архитектурными сооружениями в Греции классического периода были храмы, театры, булетерии. В V в. до н.э. возникает планировка городов. Основным архитектурным сооружением оставался храм.



Эллинистический период является следующим этапом развития древнегреческой цивилизации и связан с царствованием **Александра Македонского**.

Медицина эпохи эллинизма достигла значительного развития, впитав в себя врачебное искусство Древней Греции и тысячелетний опыт и знания народов Египта, Месопотамии, Индии и других стран Востока.

Большое значение для научного знания того времени имело учение **Аристотеля**, который был учителем Александра Македонского.





ВЕНЕРА МИЛОССКАЯ

Знаменитая скульптура,
выполненная из мрамора
(ок. 130-120 до н.э.),
относится к
эллинистическому
периоду в искусстве
Древней Греции.



Мраморный Алтарь мира



**СПАСИБО ЗА
ВНИМАНИЕ!**