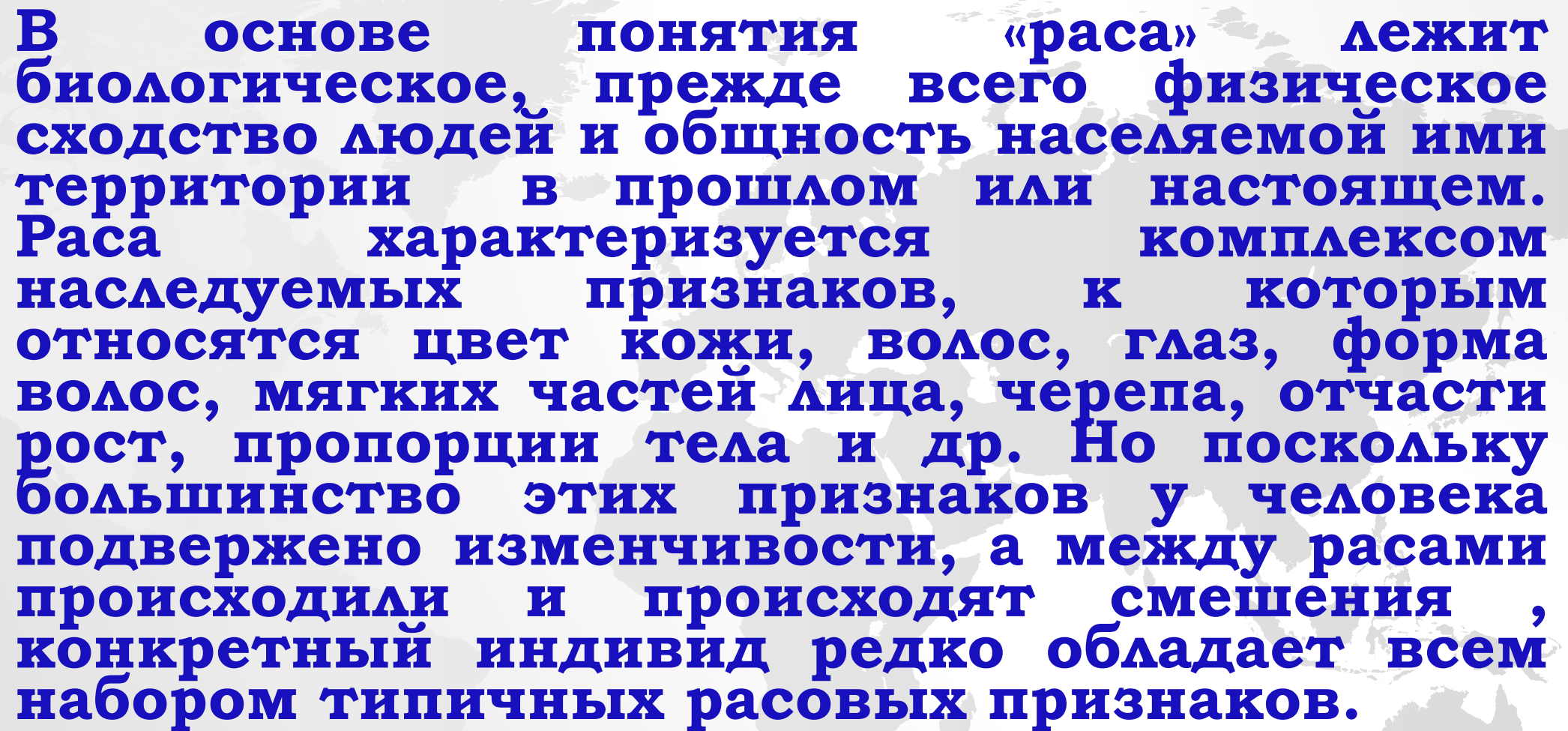


# РАСЫ И ЭТНОСЫ



# РАСЫ

подразделения вида человек разумный (*homo sapiens*), представленного современным человечеством. Расы человека характеризуются общими наследственными физическими особенностями, связанными с единством происхождения и определенной областью распространения.



**В основе понятия «раса» лежит биологическое, прежде всего физическое сходство людей и общность населяемой ими территории в прошлом или настоящем. Раса характеризуется комплексом наследуемых признаков, к которым относятся цвет кожи, волос, глаз, форма волос, мягких частей лица, черепа, отчасти рост, пропорции тела и др. Но поскольку большинство этих признаков у человека подвержено изменчивости, а между расами происходили и происходят смешения, конкретный индивид редко обладает всем набором типичных расовых признаков.**

# **БОЛЬШИЕ РАСЫ ЧЕЛОВЕКА**

Начиная с 17 века предложено немало различных классификаций человеческих рас. Наиболее часто выделяют четыре основные, или большие, расы:

- европеоидная
- монголоидная
- негроидная (экваториальная)
- австралоидная.

# **ЕВРОПЕОИДНАЯ РАСА**

**Характеризуется светлой кожей (с вариациями от очень светлой, главным образом в Северной Европе, до смуглой и даже коричневой), мягкими прямыми или волнистыми волосами, горизонтальным разрезом глаз, умеренно или сильно развитым волосяным покровом на лице и груди у мужчин, заметно выступающим носом, прямым или несколько наклонным лбом.**



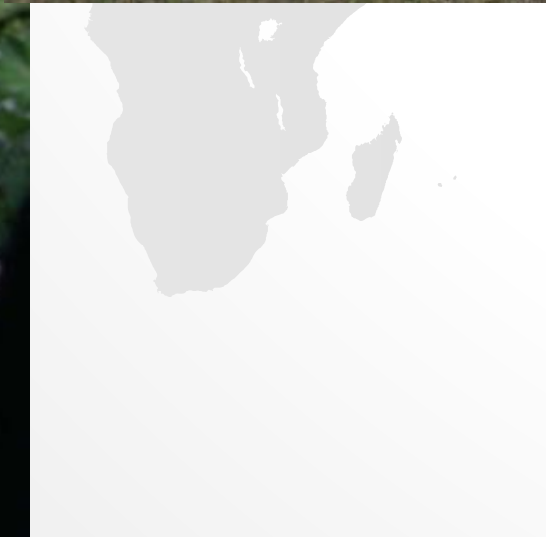
# РАСПРОСТРАНЕНИЕ



# **МОНГОЛОИДНАЯ РАСА**

**Цвет кожи варьируется от смуглого до светлого (в основном у североазиатских групп), волосы, как правило, темные, часто жесткие и прямые, выступание носа обычно небольшое, глазная щель имеет косой разрез, значительно развита складка верхнего века и, кроме того, есть складка, прикрывающая внутренний угол глаза; волосяной покров слабый.**





(c) Снимок Сюзанна свята  
из серии "Монитор"

# РАСПРОСТРАНЕНИЕ



# НЕГРОИДНАЯ РАСА

Отличается темной пигментацией кожи, волос и глаз, кучерявыми волосами; нос обычно широкий, маловыступающий, ноздри расширенные; нижняя часть лица выдается, губы пухлые.

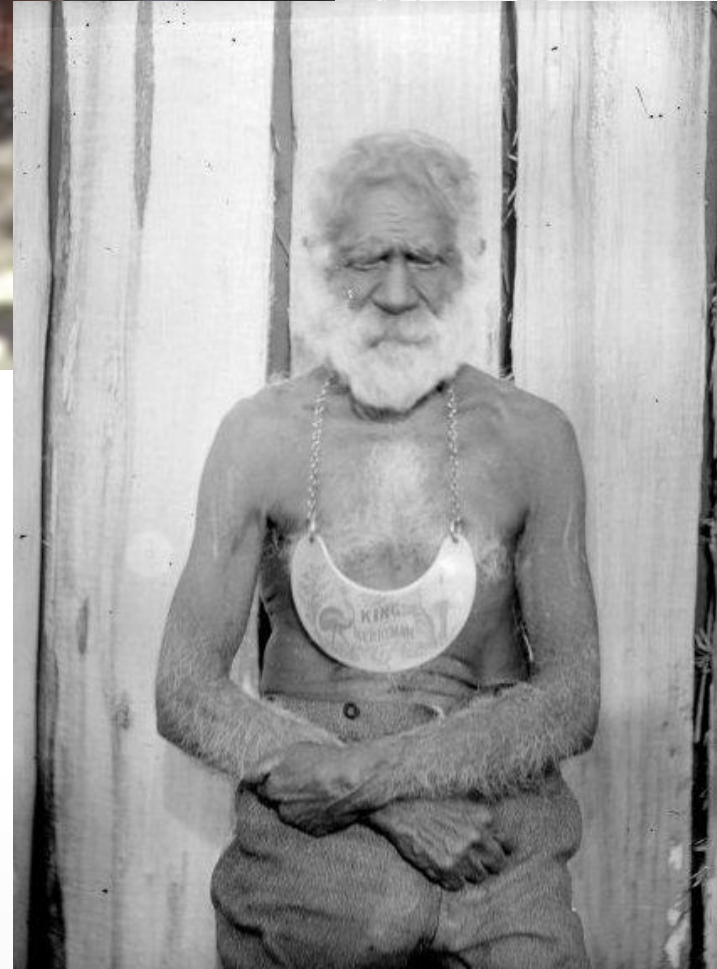


# РАСПРОСТРАНЕНИЕ



# **АВСТРАЛОИДНАЯ РАСА**

**Более светлая, чем у негроидов, кожа коричневых оттенков, крупный нос, длинные волнистые волосы, выгорающие как пакля, массивное надбровье, мощные челюсти.**



# РАСПРОСТРАНЕНИЕ

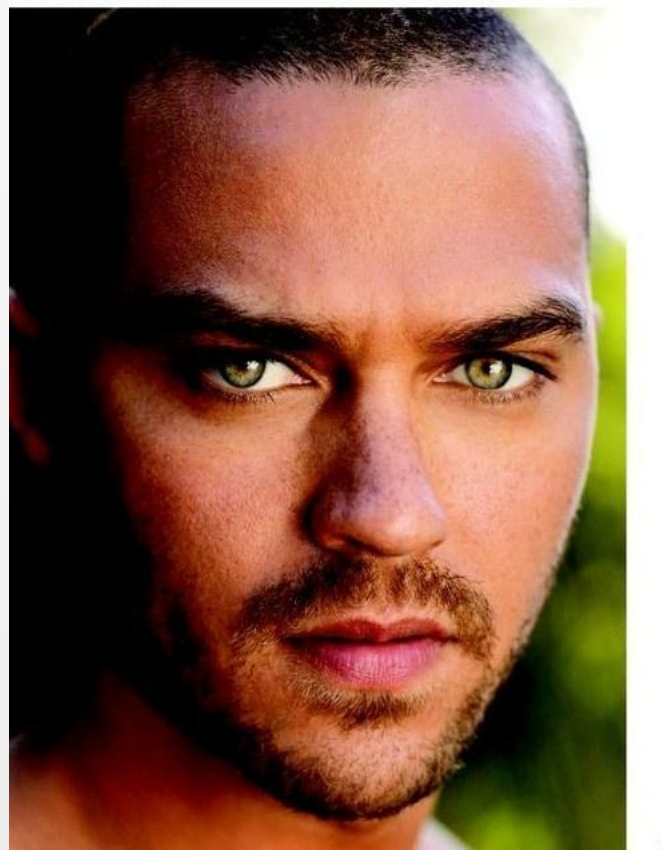




# СМЕШАННЫЕ РАСЫ

В результате смешанных браков появляются смешанные расы:

- европеоидная + негроидная = мулат
- европеоидная + монголоидная = метис
- монголоидная + негроидная = самбо



# ЭТНОС

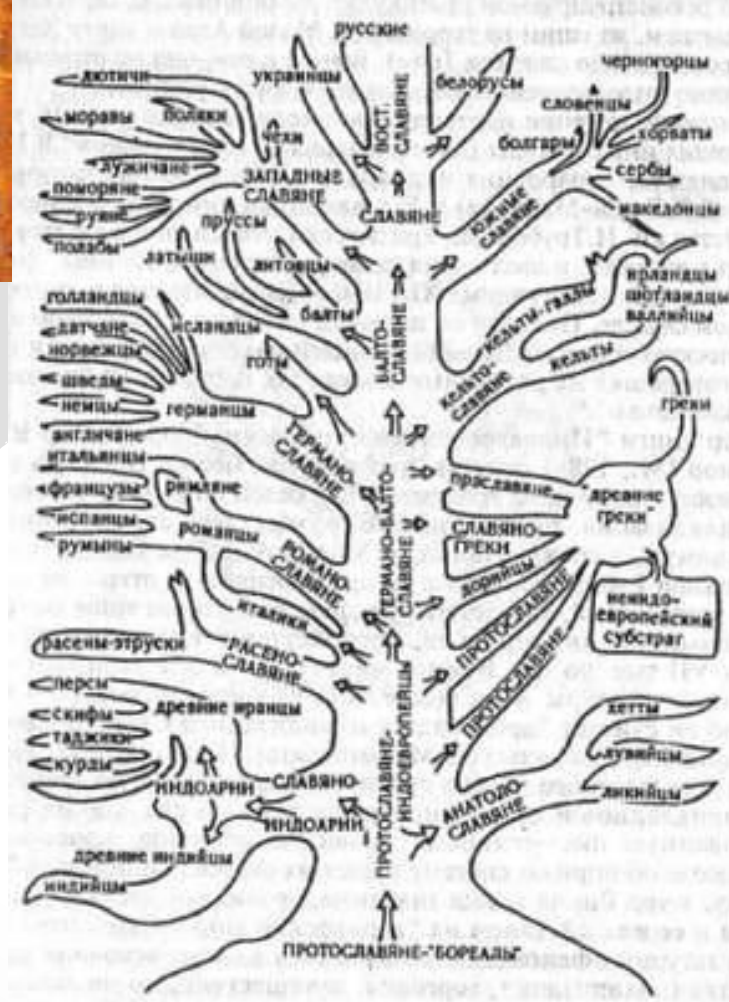
Этнос (греч. ἔθνος — народ) — группа людей, объединённых общими признаками: объективными либо субъективными. Различные направления в этнологии (этнографии) включают в эти признаки происхождение, язык, культуру, территорию проживания, самосознание и др.



# ЯЗЫКОВЫЕ СЕМЬИ И ГРУППЫ

Языковая семья — это группа определенно, но достаточно далеко родственных языков, которые имеют не меньше 15 процентов совпадений в базовом списке.

- Индоевропейские языки ~ 2,5 млрд носителей, включая индоарийские языки, германские языки и балтославянские языки;
- Сино-кавказские языки ~ 1,5 млрд носителей, включая основной китайский язык;
- Урало-алтайские языки ~ 0,5 млрд носителей, включая основные тюркские языки.



Этногенез индоевропейских народов по Ю. Петухову