



**МЕХАНИКА ПРОВЕДЕНИЯ  
АУДИТА ВЫКЛАДКИ ПРОДУКЦИИ  
ARLA FOODS \ STARBUCKS**

**апрель-сентябрь  
2019**

## **Краткое описание механики проведения аудита**

Каждый месяц будет предоставлена АП с указанием формата каждой ТТ

В программе участвуют всего 4 формата ТТ: **ГиперМаркеты, СуперМаркеты, АЗС СМ, АЗС премиум.**

Аудитор осуществляет визиты, согласно полученной АП и предоставляет отчеты по каждому визиту.

На проведение аудитов отводится 5 рабочих дней.

В каждой ТТ аудитор должен сделать:

- фотоотчёт: **холодная полка (молочный отдел, йогурты - место основной выкладки наших продуктов), фото полки с напитками (энергетики, соки – возможное место выкладки для Даблшотов);**
- фото **ХО**, если отмечено в АП его наличие;
- фото **ДМП**, если оно есть (**теплая полка, кассы, зона продажи еды to go (бутерброды, роллы, салаты);**
- Проверить соответствие выкладки и планограммы с учетом формата ТТ
- заполнить отчет/таблицу.

Все фотографии должны быть четкими и панорамными, чтобы была возможность оценить выкладку наших продуктов так и конкурентов + должно быть видно наличие ценников.

**Все фотографии необходимо выполнять в специализированной программе на смартфоне.**

# Стандарты выкладки продукции

## СТАНДАРТЫ ВЫКЛАДКИ STARBUCKS®

### ИДЕАЛЬНАЯ ПОЛКА

Идеальная полка - часть стеллажа, дающая максимальный оборот продукции, расположенной на ней.



## СТАНДАРТЫ ВЫКЛАДКИ STARBUCKS®

### ОСНОВНЫЕ КОНКУРЕНТЫ

Приоритетная выкладка продукции Starbucks® осуществляется в категории кофейно-молочных напитков, молочных коктейлей или других молочных напитков с добавками на «холодную» полку. Возможна выкладка в категории «Напитки» тех SKU, для которых разрешена выкладка на «теплой» полке.

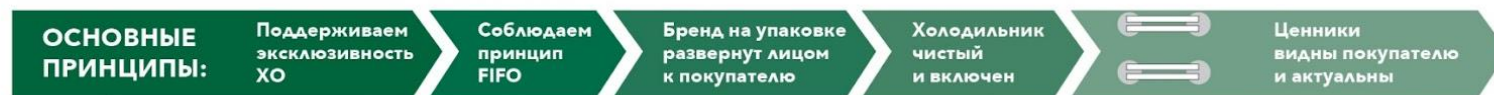


При визите в ТТ обратить внимание на стандарты выкладки. Продукция должна располагаться посередине полки, на уровне глаз или на уровне руки.

# Стандарты выкладки продукции ХО

## СТАНДАРТЫ ВЫКЛАДКИ STARBUCKS®

### ХОЛОДИЛЬНОЕ ОБОРУДОВАНИЕ



AVO WOOD 145-55 STARBUCKS®



LUNA STARBUCKS®



PEARL TALL STARBUCKS®

ТЕХНИЧЕСКИЕ ХАРАКТЕРИСТИКИ	AVO HARMONY 145-60	LUNA EXPRESS	PEARL TALL
Масса нетто (кг)	91	130	83
Объем брутто (л)	143	255	210
Объем нетто (л)	120	215	190
Внешние габариты с верхним лэйтбоксом В x Ш x Г (мм)	1480 x 530 x 620	1769 x 650 x 761	2010 x 463 x 484
Внутренние габариты В x Ш x Г (мм)	780 x 435 x 470	1054 x 570 x 532	1570 x 384 x 321
Напряжение (В)/ частота (Гц)	220-240/50	230/50	220/50
Дефростация	Авто	Авто	Авто
Подсветка	2 вертикальных LED	2 вертикальных LED	1 вертикальная LED
Компрессор	Cubigel TB12	NEU6215GK(CSIR)	Cubigel NUY 45RAa
Количество (г)/ Хладагент	140/R290	650/R404	75/R290/R600a
Потребление энергии (КВт/ч)	7,6	7,6	3
Тип испарителя	змеевик	змеевик	Трубчатый-ребристый
Тип конденсатора	змеевик	змеевик	Трубчатый-проволочный, не обслуживаемый
Контроль температуры	Электронный	Электронный	Электронный, Elitech
Тип холодильника	Открытый	Открытый	Закрытый
<b>РАЗМЕРЫ ПОЛОК</b>			
Съемные полки Ш x Г (мм)	420 x 285	1 п - 570 x 310 мм 2 п - 570 x 350 мм 3 п - 570 x 420 мм	368 x 315
Количество съемных полок (шт)	2	3	5
Нижняя поверхность Ш x Г (мм)	435 x 365	570 x 530	384 x 321

• ГЕНЕРИРУЕТ ДОПОЛНИТЕЛЬНЫЙ ПРИРОСТ ПРОДАЖ ДО +75% В СРАВНЕНИИ С ПРОДАЖАМИ С МОЛОЧНОЙ ПОЛКИ  
 • СНИЖАЕТ РИСКИ OUT OF STOCK\* В ПЕРИОД ПРОМО  
 • ПОВЫШАЕТ ЗАМЕТНОСТЬ ПРОДУКТОВ STARBUCKS®

\* Отсутствие товара на полке



Если в АП указано, что в ТТ есть дополнительное Холодильное оборудование, нужно проверить его наличие и состояние.

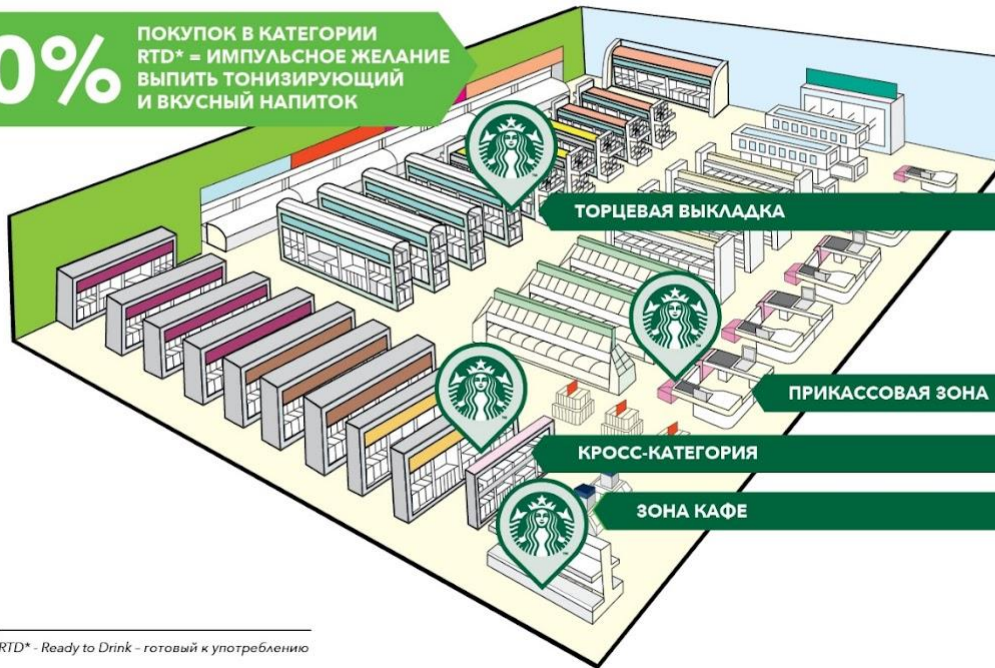
Проверить правильность выкладки продукции.

# Стандарты выкладки продукции – дополнительные места продаж

## СТАНДАРТЫ ВЫКЛАДКИ STARBUCKS® ДОПОЛНИТЕЛЬНЫЕ МЕСТА ПРОДАЖ

70%

ПОКУПОК В КАТЕГОРИИ  
RTD\* = ИМПУЛЬСНОЕ ЖЕЛАНИЕ  
ВЫПИТЬ ТОНИЗИРУЮЩИЙ  
И ВКУСНЫЙ НАПИТОК



RTD\* - Ready to Drink - готовый к употреблению



24

ГЛАВНОЕ ПРАВИЛО:  
БЫТЬ В ПРАВИЛЬНОМ МЕСТЕ, В НУЖНОЕ  
ВРЕМЯ И В МОМЕНТ ПОЯВЛЕНИЯ  
ПОТРЕБНОСТИ!



При визите в ТТ посмотреть, есть ли выкладка продукции в дополнительных местах продаж. При наличии – проверить состояние выкладки и соответствие планограмме

# Наличие продукции в продаже необходимо проверять по MML

## Гипермаркеты:

- 3 вида стаканчиков
- 2 вида даблшотов
- 3 вида фраппе

## Супермаркеты:

- Любые 2 вида стаканчиков
- 2 вида даблшотов

## АЗС Премиум:

- 3 вида стаканчиков
- 2 вида даблшотов
- 3 вида фраппе

## АЗС:

- Любые 2 вида стаканчиков
- 2 вида даблшотов



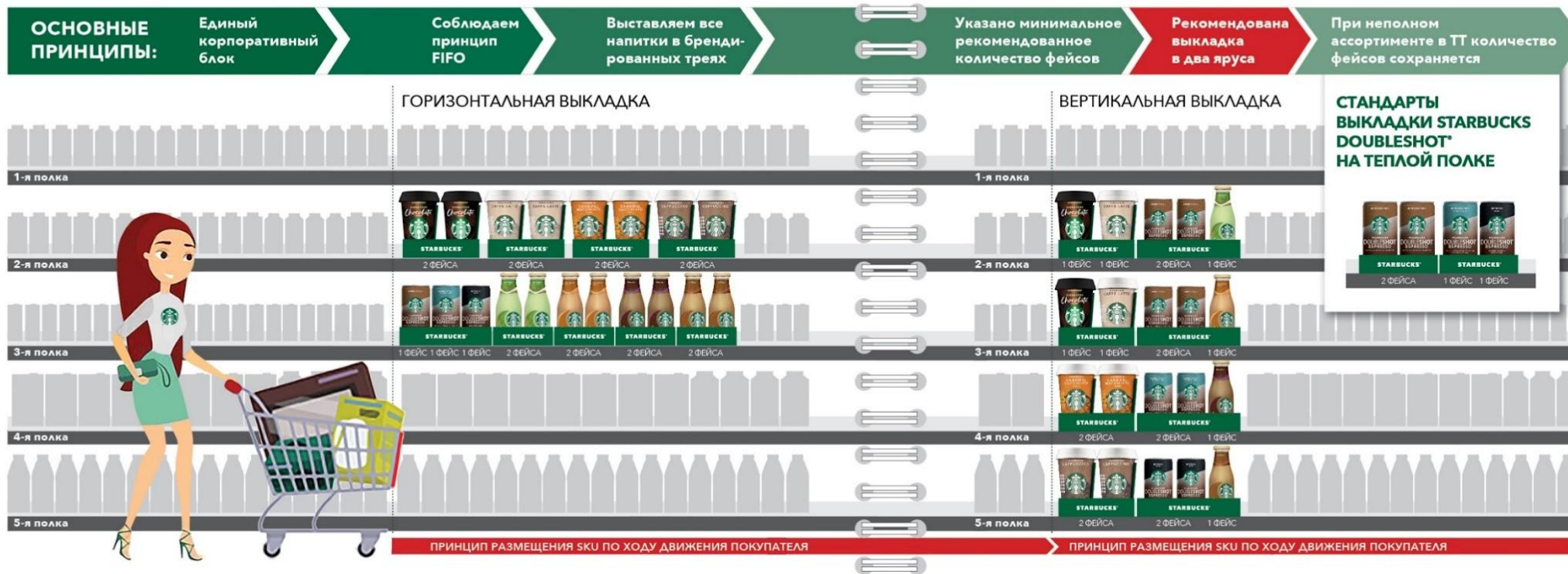
## MML (MINIMUM MUST LIST)\*

	MUST	MUST	MUST	ИТОГО:
ГМ				8 SKU
	ЛЮБЫЕ 2 SKU	MUST		ИТОГО:
СМ				4 SKU
	MUST	MUST	MUST	ИТОГО:
АЗС ПРЕМИУМ				8 SKU
	ЛЮБЫЕ 2 SKU	MUST		ИТОГО:
АЗС СМ				4 SKU

\* Minimum must list – лист минимально необходимого ассортимента в торговой точке

# Планограмма выкладки в Гипермаркетах

## СТАНДАРТЫ ВЫКЛАДКИ STARBUCKS® В ГИПЕРМАРКЕТАХ



• При отсутствии в ТТ Starbucks® Signature Chocolate



расширяем ассортимент за счет вкусов Caramel Macchiato и Саппрессино до минимального рекомендованного количества фейсов

• При отсутствии в ТТ Starbucks Frappuccino® Matcha



расширяем ассортимент за счет вкусов Coffee до минимального рекомендованного количества фейсов.

• При отсутствии в ТТ Starbucks Doubleshot® Espresso Black



расширяем ассортимент за счет вкусов Doubleshot® Espresso до минимального рекомендованного количества фейсов.

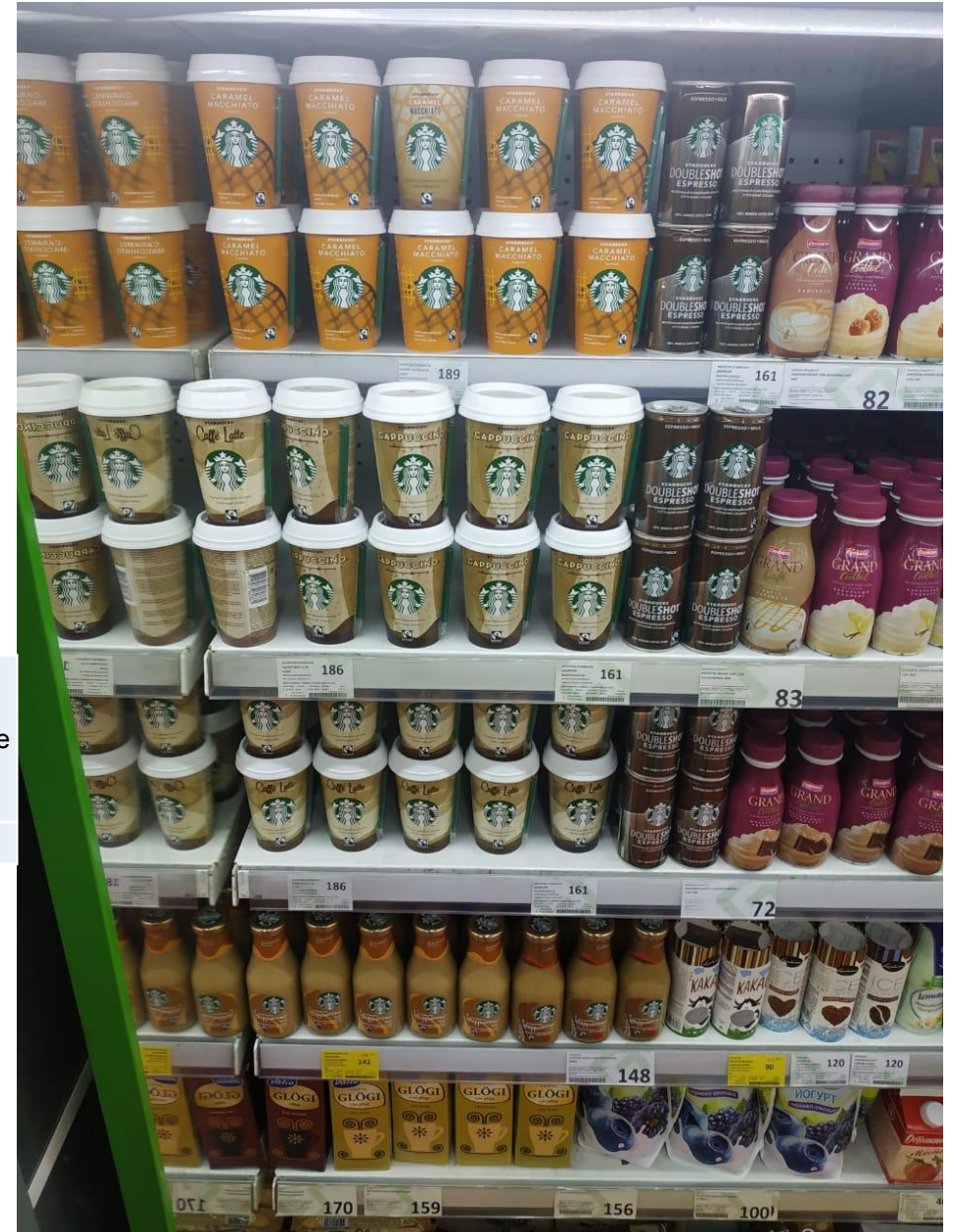
**ЗАПРЕЩЕНО!**



Необходимо проверить соответствие выкладки с данной планограммой.

Обратить внимание на наличие брендированных треев, на количество выставленных фейсов

# Пример проверки Гипермаркета



Общий результат по выкладке	Соответствие плануграмме	Наличие ценников	Наличие ХО	Соответствие выкладки ХО	ДМП	Результат MML	3 стаканчика	2 Даблшота	3 фрапе
44,4%	0	1	нет	0	0	0,33	1	0	0

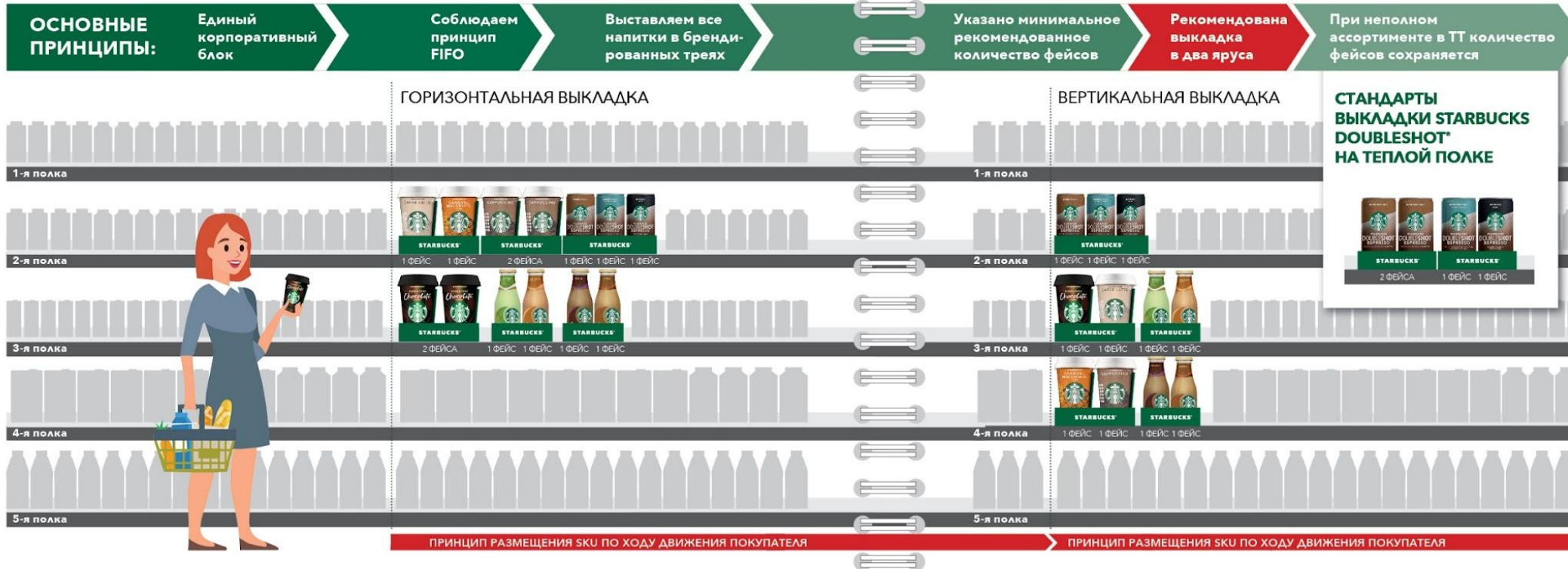
Выкладка не соответствует плануграмме - Вертикальная выкладка сделана неправильно, нет брендированных треев  
 Ценники присутствуют для всей продукции  
 ДМП – отсутствует  
 ХО - отсутствует  
 MML не соблюден – только 1 вид даблшота, 2 вида фрапе

**Итого общий показатель по выкладке – 44,4%**



# Планограмма выкладки в Супермаркетах

## СТАНДАРТЫ ВЫКЛАДКИ STARBUCKS® В СУПЕРМАРКЕТАХ



• При отсутствии в ТТ Starbucks® Signature Chocolate



расширяем ассортимент за счет вкусов Caramel Macchiato и Сappuccino до минимального рекомендованного количества фейсов

• При отсутствии в ТТ Starbucks Frappuccino® Matcha



расширяем ассортимент за счет вкуса Coffee до минимального рекомендованного количества фейсов.

• При отсутствии в ТТ Starbucks Doubleshot® Espresso Black



расширяем ассортимент за счет вкусов Doubleshot® Espresso до минимального рекомендованного количества фейсов.

**ЗАПРЕЩЕНО!**



Необходимо проверить соответствие выкладки с данной планограммой.  
Обратить внимание на наличие брендированных треев, на количество выставленных фейсов

# Пример проверки Супермаркета



Общий результат по выкладке	Соответствие плануграмме	Наличие ценников	Наличие ХО	Соответствие выкладки ХО	ДМП	Результат ММЛ	3 стаканчика	2 даблшота
33,3%	0	1	нет	0	0	0,00	0	0

Выкладка не соответствует плануграмме - Горизонтальная выкладка сделана неправильно, товар выложен не на уровне глаз, товар плохо заметен, нет брендированных треев

Ценники присутствуют для всей продукции

ДМП – отсутствует

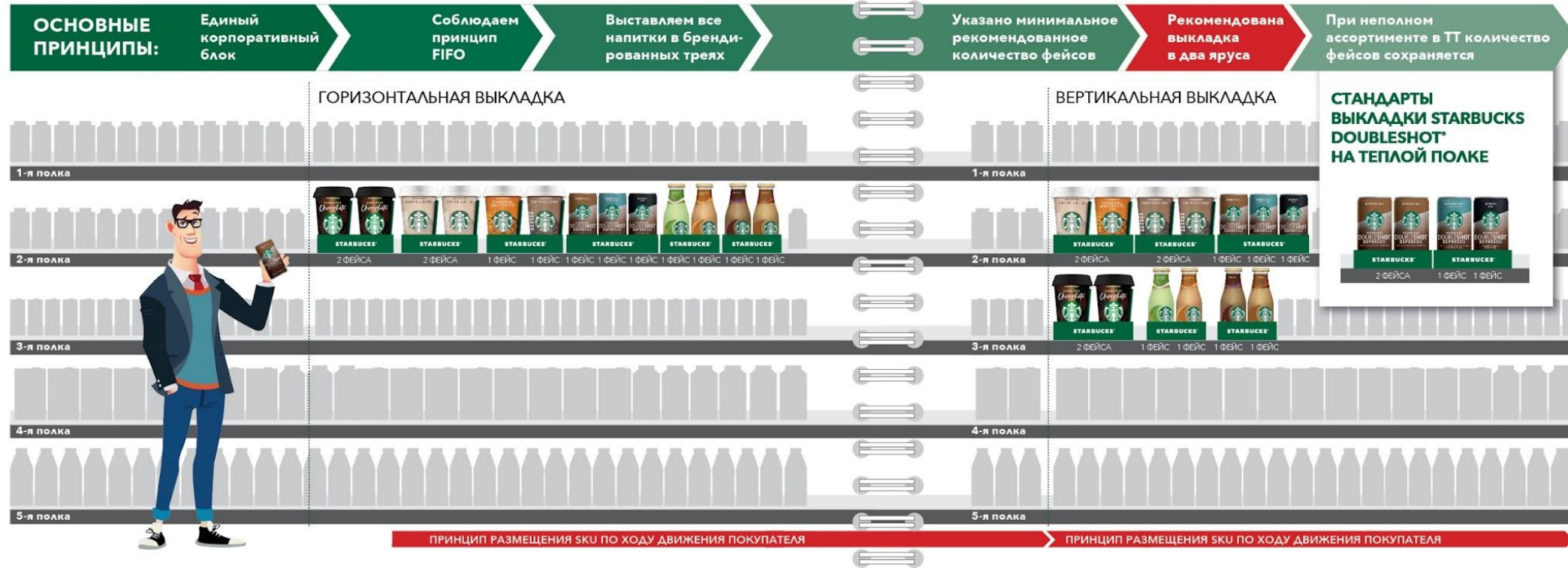
ХО - отсутствует

ММЛ не соблюден– только 2 вида стаканчика, только 1 вид даблшота

**Итого общий показатель по выкладке – 33,3%**

# Планограмма выкладки на АЗС

## СТАНДАРТЫ ВЫКЛАДКИ STARBUCKS® НА АВТОЗАПРАВКАХ



• При отсутствии в ТТ Starbucks® Signature Chocolate



• При отсутствии в ТТ Starbucks Frappuccino® Matcha



• При отсутствии в ТТ Starbucks Doubleshot® Espresso Black

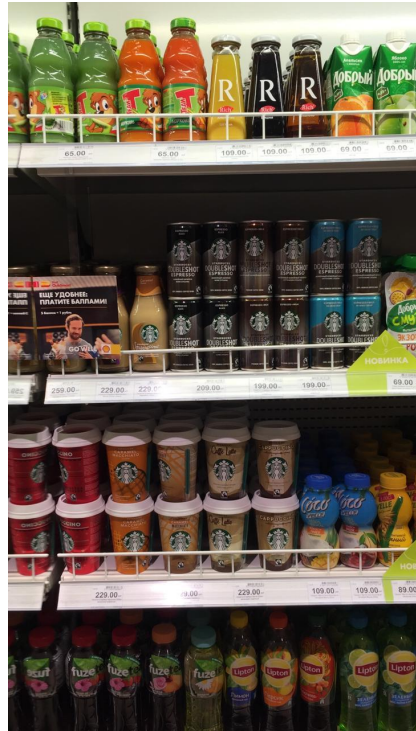


**ЗАПРЕЩЕНО!**



Необходимо проверить соответствие выкладки с данной планограммой. Обратит внимание на наличие брендированных треев, на количество выставленных фейсов

# Пример проверки АЗС Премиум



Общий результат по выкладке	Соответствие плануграмме	Наличие ценников	Наличие ХО	Соответствие выкладки ХО	ДМП	Результат ММЛ	3 стаканчика	2 Даблшота	3 фраппе
55,6%	0	1	нет	0	0	0,67	1	1	0

Выкладка не соответствует плануграмме - Вертикальная выкладка сделана неправильно, нет брендированных треев

Ценники присутствуют для всей продукции

ДМП – отсутствует

ХО - отсутствует

ММЛ не соблюден– только 2 вида фраппе

**Итого общий показатель по выкладке – 55,6%**

# Пример проверки АЗС



Общий результат по выкладке	Соответствие плануграмме	Наличие ценников	Наличие ХО	Соответствие выкладки ХО	ДМП	Результат ММЛ 3 стаканчика	2 даблшота	
60,0%	0	1	нет	0	1	0,50	0	1

Выкладка не соответствует плануграмме - Вертикальная выкладка сделана неправильно, нет брендированных треев

Ценники присутствуют для всей продукции

ДМП – товар выложен в холодильнике с напитками и напротив кассового аппарата

ХО - отсутствует

ММЛ не соблюден– только 1 вид стаканчика

**Итого общий показатель по выкладке – 60%**

## Механика работы на смартфоне

### АВТОРИЗАЦИЯ

E-mail:  
  
Введите e-mail

Пароль:  
  
Введите пароль

Указаны неверные регистрационные данные!  
Будьте внимательны!

### Заполните, пожалуйста, регистрационные данные

Имя:  
  
Введите Имя в кириллице

Фамилия:  
  
Введите Фамилию в кириллице

Телефон:  
  
Введите свой телефон

Указаны неверные регистрационные данные!  
Будьте внимательны!

[Выйти](#)

### Личные данные

Имя: Алёна

Фамилия: Левенцова

Телефон: +7 (950) 265-35-50

Данные для регистрации будут предоставлены каждому аудитору. После прохождения авторизации, нужно будет выбрать город для работы и адрес ТТ, где совершается аудит.

## Механика работы на смартфоне

Назад

Выберите город

Волгоград  
Воронеж  
Екатеринбург  
Краснодар  
Пенза

Выберите ТТ

Десяточка  
Петрушка  
Ромашка

Выберите Адрес ТТ

Ленина 16  
Седова 15  
Ленина 1

Формат ТТ: ГМ

Далее

Загружаются списки, соответствующие этапу программы

Необходимо предоставить файл с городами, ТТ и дистрибьютерами

Тип формируется автоматически после выбора города, ТТ и адреса

Назад

Выйти

Личные данные

Город: Екатеринбург

ТТ: Ромашка

Адрес ТТ: Седова 15

Формат ТТ: ГМ

Количество фото: 6

Загрузить фото

Фото

Фото

Фото

Фото

Фото

Фото

Данные для регистрации будут предоставлены каждому аудитору.  
После прохождения авторизации, нужно будет выбрать город для работы и адрес ТТ, где совершается аудит.