

# Реки Воронежской области



## Урок 27.

# Реки Воронежской области



Воронежское водохранилище.  
Вид на Северный мост

## ***Вспомните***

*Что такое река, речной бассейн, водосбор, речная долина?*

*Какие формы рельефа есть в речной долине?*

# Реки Воронежской области

## *Основные сведения о реках Воронежской области*

*Воды Воронежской области делятся на подземные и поверхностные.*

*Большая часть поверхностных вод Воронежской области находится в реках. На каждый квадратный километр территории области приходится 0,14 км длины рек.*

*Всего в регионе 1343 реки и временных водотока. Их общая длина – более 11 тыс. км. Из них рек с длиной более 10 км – всего 233. Остальные правильнее называть ручьями.*

*Крупнейшая река – Дон.*



Дон в Хохольском районе

# Реки Воронежской области



Долина реки Дон в  
Верхнемамонском районе

## *Питание и режим рек.*

*Среди источников питания рек области преобладает снеговое. Оно даёт до 70% речной воды. Подземные воды дают 25%, а дождевые около 5% речного стока.*

*В режиме рек выделяется весеннее половодье, паводки, летняя и зимняя межень. Зимой реки замерзают.*

# Реки Воронежской области

## **Главные реки области.**

*Дон – самая крупная река Воронежской области.*

*Общая длина реки – 1870 км, а в Воронежской области находится 530-километровый участок верхнего и среднего Дона.*

*Истоки Дона – в Тульской области, впадает Дон в Азовское море. Годовой сток почти 30 км<sup>3</sup>. Воронежскую область Дон пересекает с севера на юг.*

*Ширина реки в межень – 100-150 м.*

*Иногда от русла отсоединяются озёра-старицы.*



Дон



# Реки Воронежской области



Река Воронеж в Рамони

***Воронеж** – левый приток Дона. Начинается он в месте слияния рек Лесной Воронеж и Польной Воронеж в Тамбовской области. Течёт с севера на юг.*

*Длина реки – 368 км. Воронеж впадает в Дон у посёлка Шилово близ Воронежа. На нём располагаются два областных центра – города Воронеж и Липецк.*

# Реки Воронежской области

**Битюг** – левый приток Дона. Начинается в Тамбовской области, впадает в Дон юго-западнее села Лосево Павловского района. Общая длина реки – 379 километров, из них 287 км приходится на Воронежскую область. Битюг – живописная река.

**Хопёр** – левый приток Дона, протекающий на востоке области. Начинается он на Приволжской возвышенности, а в Дон впадает в Волгоградской области. Это типичная равнинная река с широкой поймой и многочисленными старицами.

Половодье на реке Усманке

# Реки Воронежской области

*Значение рек огромно. Это среда и необходимое условие для жизни множества животных и растений. Реки влияют на микроклимат территории. Для человека реки – это водные ресурсы, используемые в промышленности и сельском хозяйстве. На реках развивается речной транспорт. До 1990-х годов по Дону и Воронежу постоянно курсировали суда.*

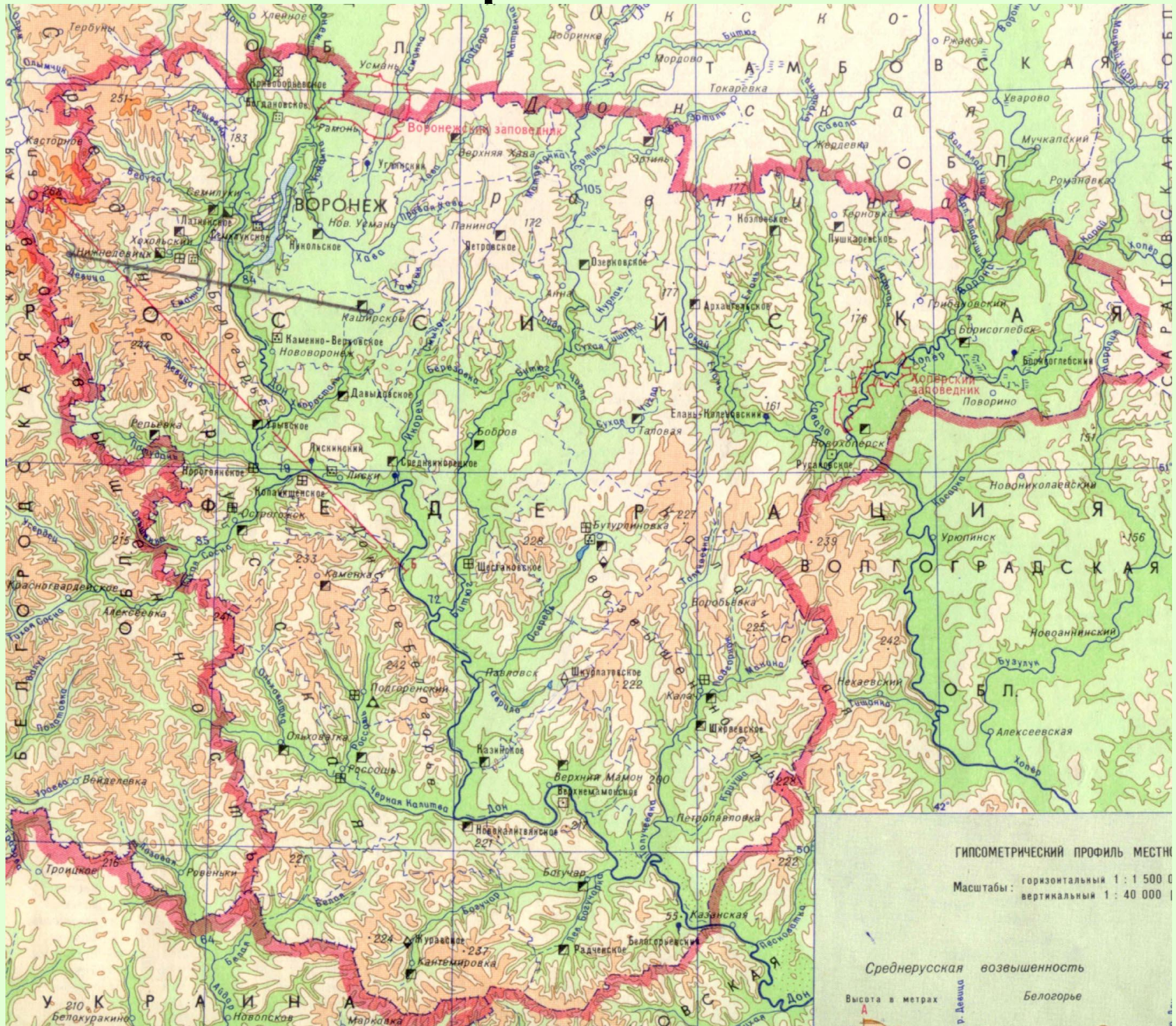
*В реках ловят рыбу.*

*К сожалению, в последние десятилетия реки области сильно загрязняются и нуждаются в охране.*

Река Чёрная Калитва



# Реки Воронежской области



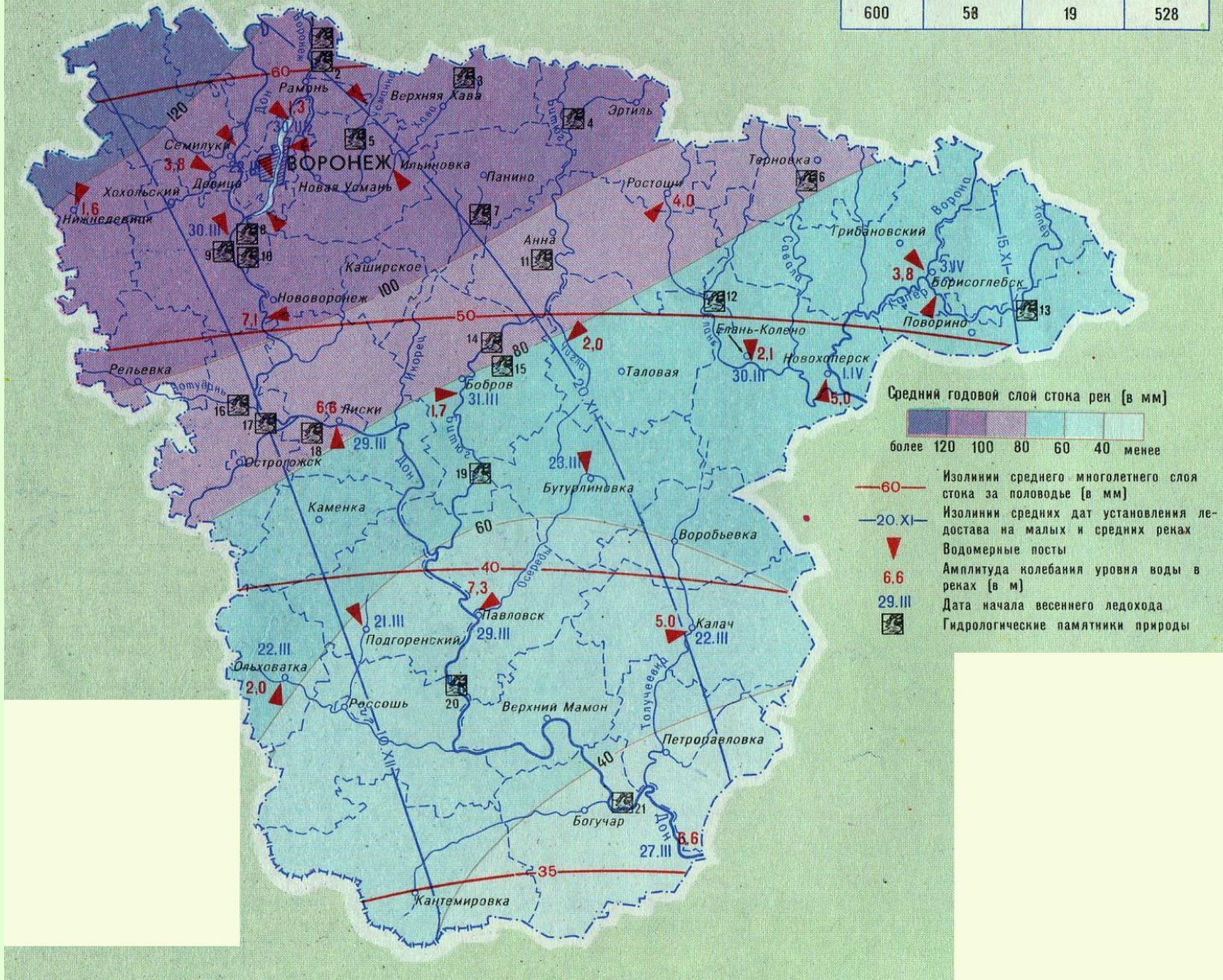


# Реки Воронежской области

СРЕДНИЙ ГОДОВОЙ СТОК. РЕЖИМ СТОКА  
Масштаб 1:2 000 000

ВОДНЫЙ БАЛАНС ОБЛАСТИ (в мм)

Осадки	Сток		Испарение
	поверхностный	подземный	
600	58	19	528



# Реки Воронежской области

## **Вопросы**

1. *Что такое река?*
2. *В бассейне какой реки находится территория Воронежской области?*
3. *Откуда в реках берётся вода?*
4. *Чем отличается половодье от паводка?*
5. *От чего зависит количество воды в реке? Как оно меняется в течение года?*
6. *Расскажите о главных реках Воронежской области.*

## **Творческое задание**

*Какая река протекает в вашем районе, окрестностях вашего населённого пункта, школы? Расскажите о ней.*

.