

***Предложения по проведению
благоустройства территории
гребного канала «Дон»***

Разработана проектно-сметная документация (далее - ПСД) по «Благоустройству трех зон на территории МБУ «Гребной канал «Дон».

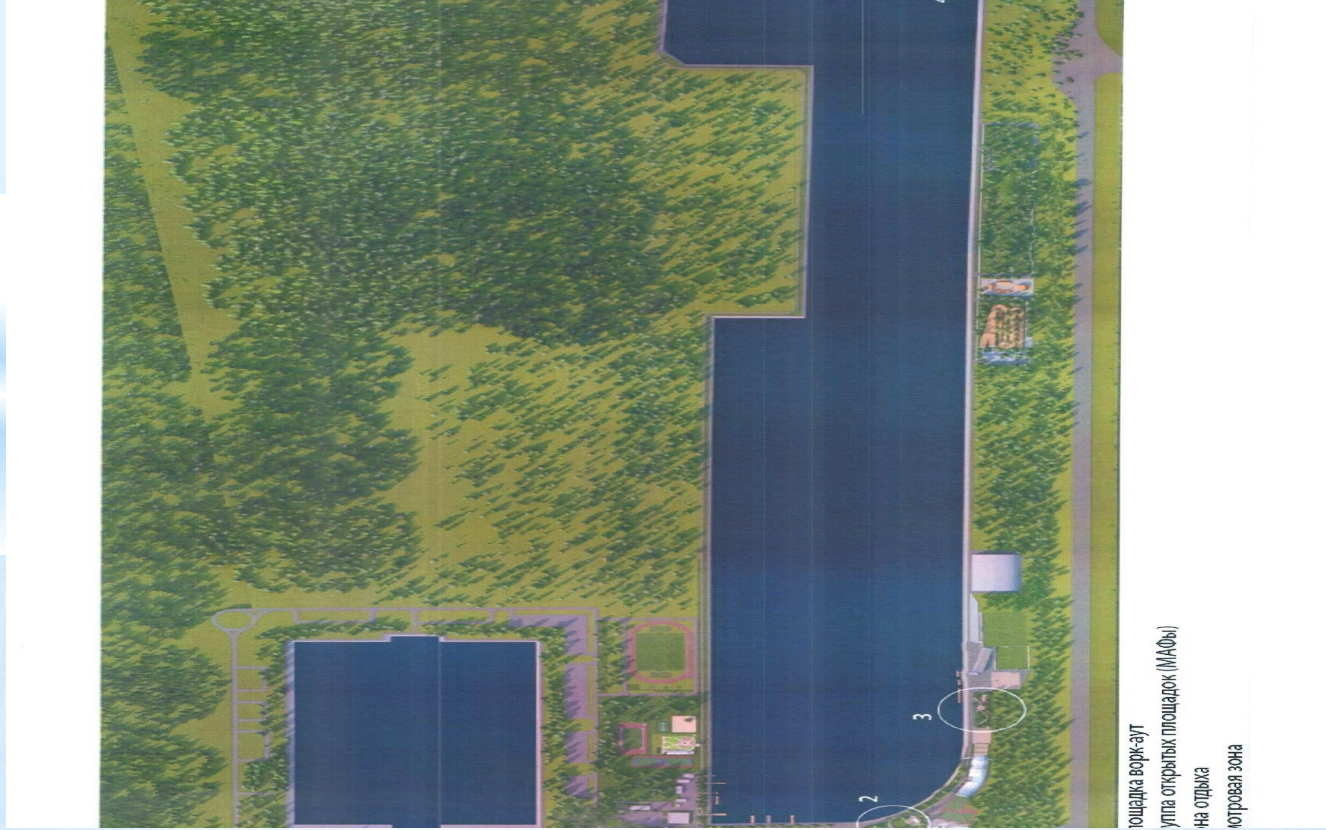
Получено положительное заключение государственной экспертизы.

Стоимость согласно ПСД составляет 38 720,1 тыс. рублей.

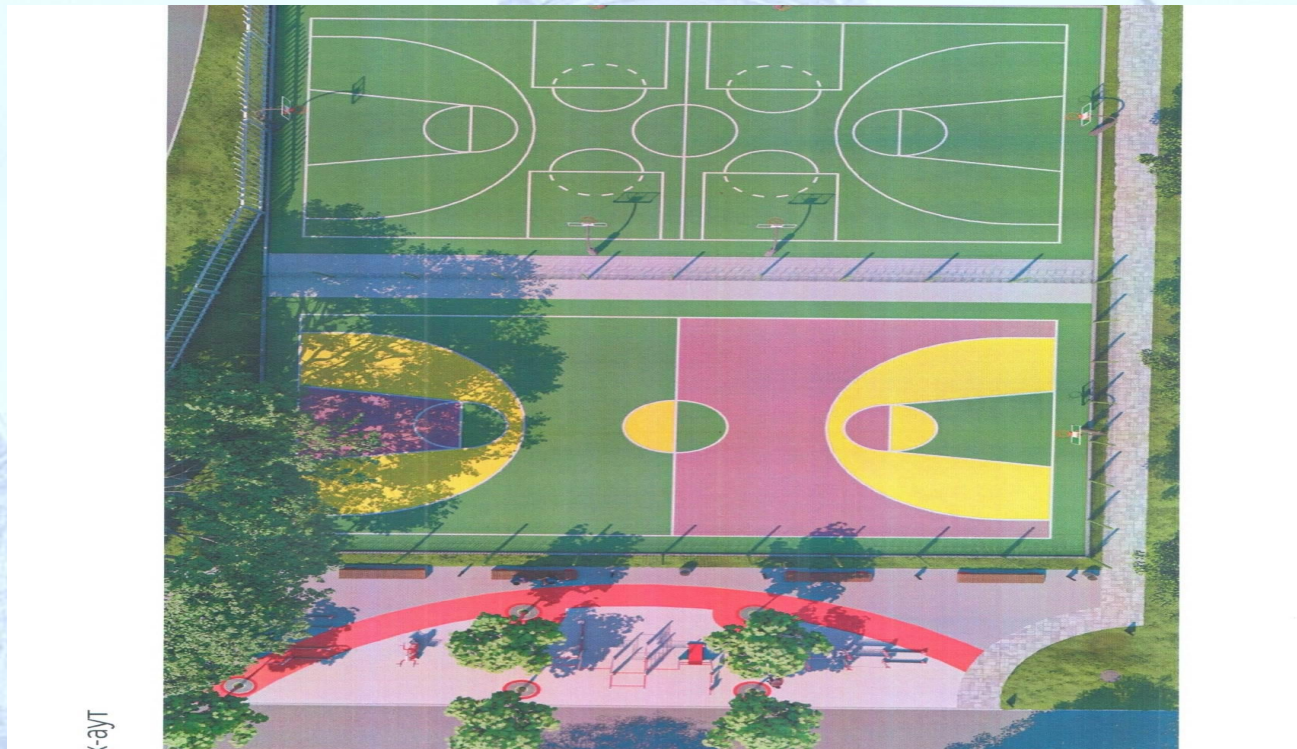
Будут выполнены:

- устройство и благоустройство спортивной площадки «Ворк-Аут»,
- устройство и благоустройство группы открытых площадок, зоны отдыха и смотровой площадки в районе стартовой зоны,
- устройство детской площадки, малых и средних архитектурных форм,
- работы по капитальному ремонту, по озеленению и ландшафтному дизайну.

Схема размещения зон благоустройства территории гребного канала «Дон»

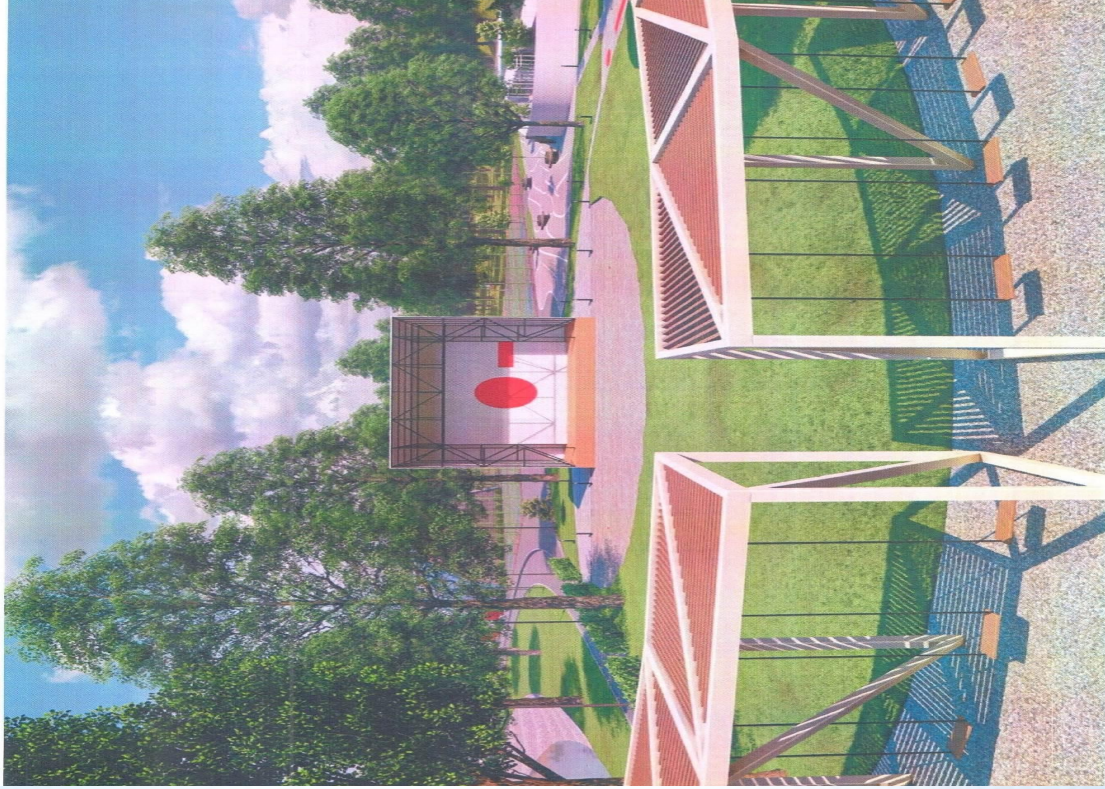


Устройство и благоустройство спортивной площадки «Ворк-Аут»



Устройство и благоустройство группы открытых площадок, зоны отдыха и смотровой площадки в районе стартовой зоны

группы открытых площадок (МАФы, летнее кафе, сцена)

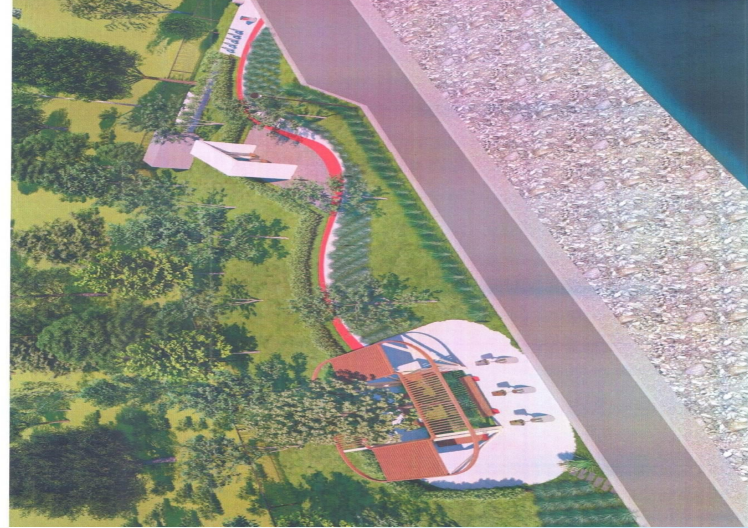


Устройство детской площадки, малых и средних архитектурных форм

з открытой площадок (МАФы, летнее кафе, сцена)



ВВЯ ЗОНА



Устройство детской площадки, малых и средних архитектурных форм

Зая зона



Работы по капитальному ремонту, по озеленению и ландшафтному дизайну

Заяв. зона

