



КОНСТРУИРОВАНИЕ И МОДЕЛИРОВАНИЕ

Одежда – совокупность изделий, которые покрывают, одекают тело. Служит для того, чтобы защищать человека от климатических воздействий.



КОСТЮМ- верхняя комплектная одежда.

- **отражает внешний вид человека;**
- **выявляет внутреннее содержание;**
- **является психологической, социальной, возрастной и исторической характеристикой.**





Плечевая одежда – берет свое начало от первобытных плащей – шкур.

- **Через тысячелетия эти одеяния трансформировались, например в мужские и женские одеяния греков. Они представляли собой полотна ткани, которые не сшивали между собой, а искусно драпировали фигуру человека.**
- **Костюм состоял из двух частей: нижней рубашки – хитона и верхней накидки – гиматия.**

ОДЕЖДА ЖИТЕЛЕЙ ДРЕВНЕЙ ГРЕЦИИ



ОДЕЖДА ЖИТЕЛЕЙ ДРЕВНЕГО ЕГИПТА

была облегающего силуэта



ОДЕЖДА ЖИТЕЛЕЙ ДРЕВНЕЙ РУСИ



viii-xii век

Женщины носили длинную холщевую рубаху - сорочицу, широкого прямого покроя, подпоясанную по бедрам и расшитую по краям.

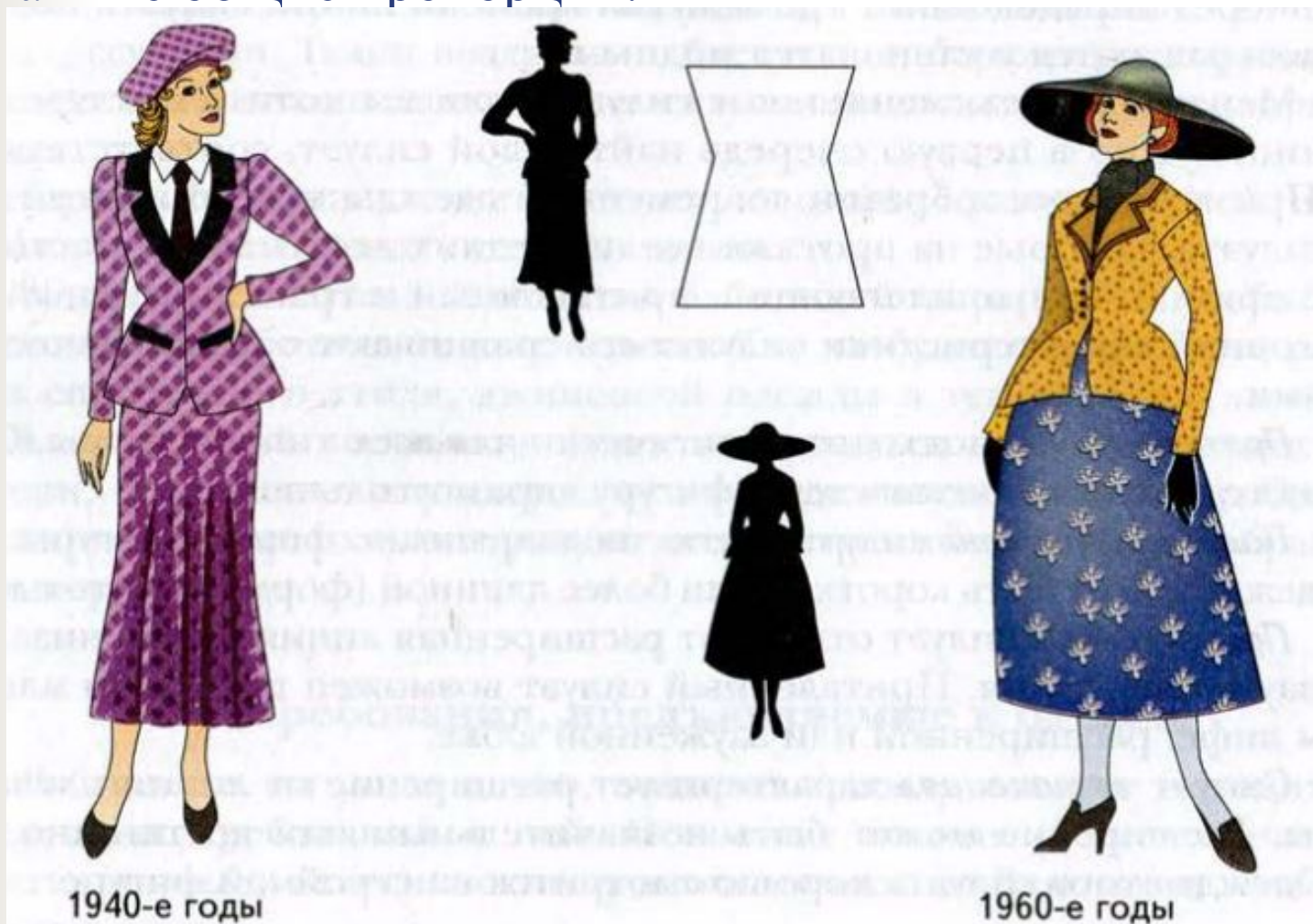
СИЛУЭТ В ОДЕЖДЕ

Силуэт - это французское слово, которым называют внешние очертания любого предмета, его «тень».

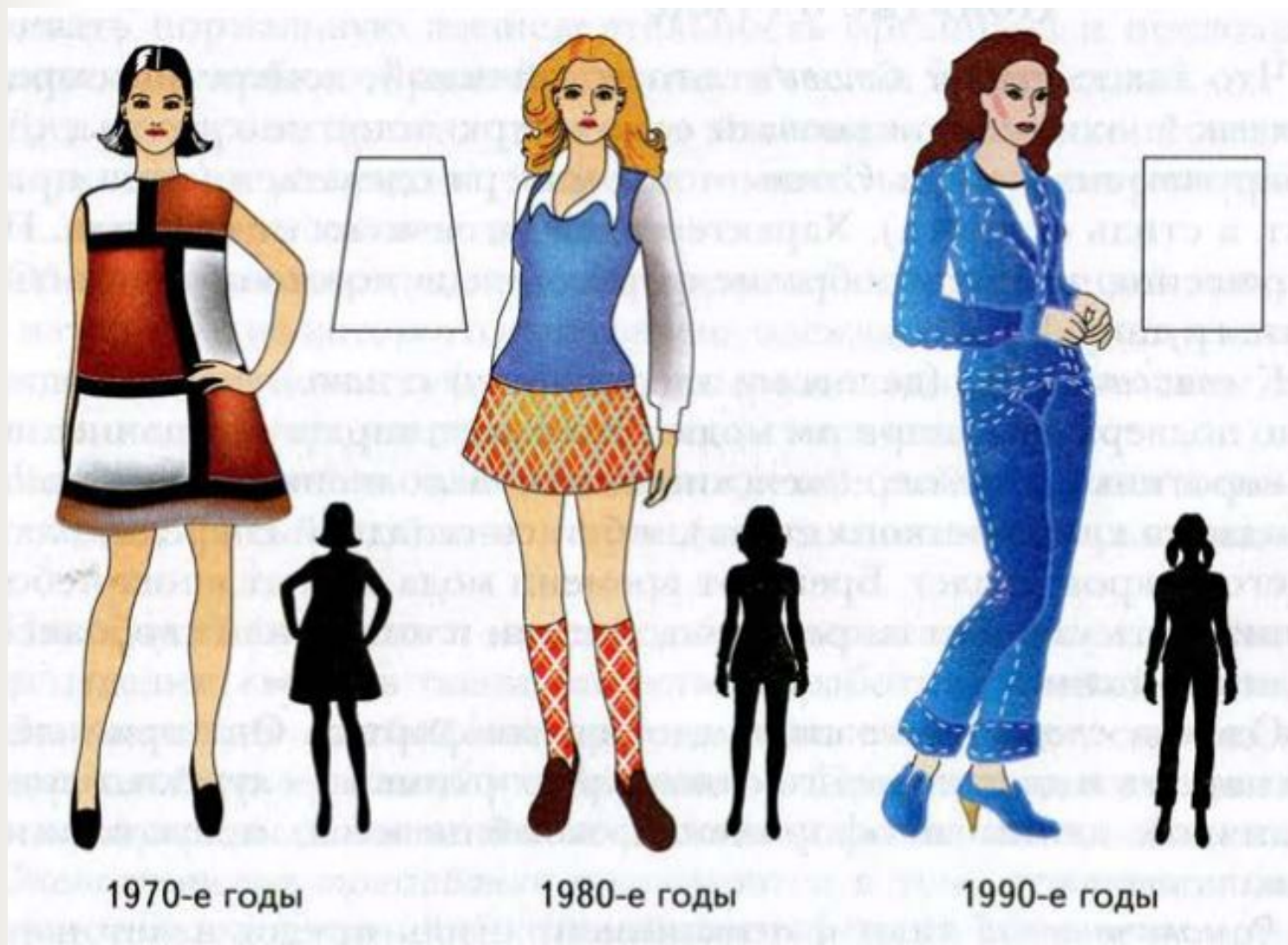


СИЛУЭТ В ОДЕЖДЕ

характерное контурное очертание фигуры, определяет главные общие пропорции.

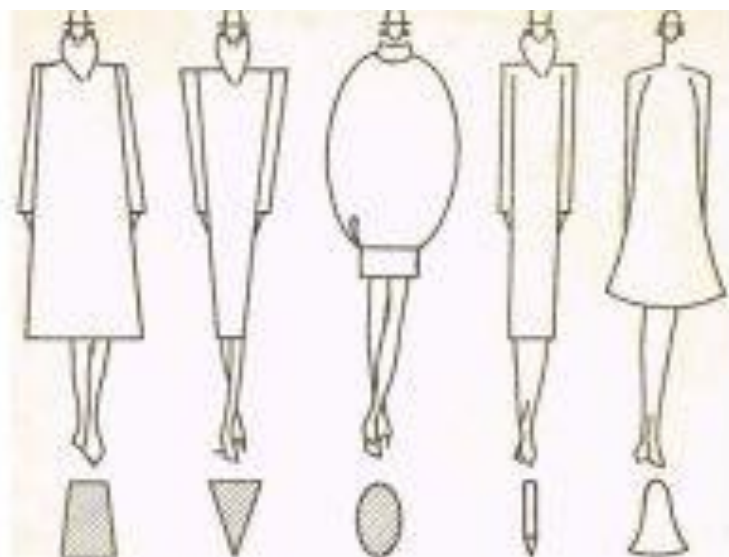


СИЛУЭТ В ОДЕЖДЕ



ТИПЫ ФИГУР И СИЛУЭТОВ

Несмотря на все своеобразие и неповторимость костюмов разных эпох, их можно вписать в одну из простых геометрических фигур – прямоугольник, трапецию, треугольник, овал.



ВАШЕ ИДЕАЛЬНОЕ ПАЛЬТО



ЯБЛОКО



ПАЛЬТО-ТРАПЕЦИЯ



ГРУША



ТРЕНЧ С ПОЯСОМ



ПЕСОЧНЫЕ ЧАСЫ



ПАЛЬТО-ХАЛАТ



ПРЯМОУГОЛЬНИК



ДВУБОРТНОЕ ПРЯМОЕ



ТРЕУГОЛЬНИК



ПАЛЬТО-КОКОН



ТИПЫ ФИГУР И СИЛУЭТОВ

На протяжении последних десятилетий постоянно в моде можно выделить четыре силуэта:

Прямой силуэт хорошо подходит практически для всех фигур. Одежда прямого силуэта может быть узкой, вытянутой или более широкой.

Полуприлегающий силуэт слегка подчёркивает формы фигуры. При этом одежда может быть короткой или более длинной.

Приталенный силуэт создают расширенную линию плеча, низа изделия и зауженная талия.

Силуэт «трапеция» - это силуэт, в котором расширение происходит от линии плеча или проймы. Силуэт «трапеция» будет хорошо смотреться на стройной фигуре любого роста.



СТИЛЬ

- ***Стиль*** - это выраженная в содержании и форме предметов быта, в архитектуре, искусстве исторически сложившаяся общность художественно-выразительных средств.
- ***Стиль*** - это манера одеваться (мода приходит и уходит , а стиль остается).
- **Характер одежды зависит от ее стиля.**

ТРИ ОСНОВНЫХ СТИЛЯ:

- классический;



- спортивный;



- романтический;



КЛАССИЧЕСКИЙ СТИЛЬ



К классическому (деловому, элегантному) стилю относят вещи, которые мало подвержены капризам моды. Время от времени мода вносит в них небольшие изменения: чуть уже или шире плечо, лацкан, плотнее или свободнее изделие по линии талии. К ним можно отнести жакет, кардиган (удлинённый жакет без воротника), блейзер (женский жакет, выполненный по образцу мужского пиджака классического стиля), брюки, жилет.



СПОРТИВНЫЙ СТИЛЬ



Спортивный стиль сложился под влиянием на моду удобной, гигиеничной и красивой одежды для спорта. В спортивном стиле может быть выдержан и деловой костюм, и повседневная одежда, и домашняя одежда, и одежда для улицы.



Куртка, комбинезон, майка – эти вещи необязательно должны использоваться для занятий спортом. Они хороши как одежда для каждого дня и придают облику энергичный спортивный характер.



РОМАНТИЧЕСКИЙ СТИЛЬ

Романтический стиль (или фантазийный) представляет одежда нарядная, экстравагантная, подчёркивающая женственность и обаятельность. Этому стилю присущи различного рода отделки: воланы, рюши, оборки, кружева, вышивка. Здесь могут быть использованы и элементы национального (фольклорного) костюма. Одежда тонко дополняется бижутерией. Ткани воздушные, блестящие, бархатные, струящиеся.





***«Хороший вкус молчит,
безвкусица – кричит»***

гласит народная мудрость

- Гардероб может состоять из одежды разных стилей, но выбор одежды должен соответствовать её назначению.
- Одежда человека характеризует его внутреннюю культуру, образ мыслей, интересы.
- Значит ли, что если человек одет по моде, то он одет со вкусом? (Отвечают дети)



ТРЕБОВАНИЯ К ОДЕЖДЕ

- Эстетические – удобно, красиво, соответствует моде;
- Гигиенические – гигроскопичность, воздухопроницаемость, достаточные теплоизоляционные свойства;
- Эксплуатационные – при носке испытывают нагрузки: трется, сжимается, растягивается, стирается.
- Экономические - одежда должна быть недорогой и доступной.



Закрепление нового материала

1. Перечислите и дайте характеристику различным видам силуэтов.
2. Чем отличается классический стиль одежды от спортивного?
3. Какие требования предъявляются к одежде?
4. В чём заключаются экономические требования к одежде?



ПРАКТИЧЕСКАЯ РАБОТА

Выполнение эскизов моделей одежды на тему «Летний отдых».

Макетирование на условную фигуру.

Инструменты, принадлежности, материал:

ножницы, карандаш, ластик, фломастеры, цветная бумага, клей, лекало бумажной куклы, альбомная бумага.



Ход работы:

1. Обвести карандашом контуры условной фигуры на листе бумаги.
2. Наметить места для прорезей на плечах и линии талии. Аккуратно сделать прорези длиной 5-7 мм для закрепления моделей одежды.
3. Выполнить эскизы моделей одежды из цветной бумаги с закрепительными деталями по размеру прорезей.

Модели для летнего отдыха должны представлять собой плечевые и поясные изделия простой конструкции, определённого силуэта. Костюм могут дополнять головной убор, сумка, украшения, обувь.




Ход работы:

4. Вырезать модели одежды с закрепительными деталями и закрепить на условной фигуре.
5. Ответить устно на вопросы:
 - Из какой ткани может быть выполнена твоя модель одежды?
 - Где можно отдыхать в этой одежде?
 - Какой силуэт имеет придуманный тобой костюм?
 - Какого цвета он должен быть?
 - Какие дополнения можно подобрать к костюму?
6. Сделать конверт из бумаги и сложить в него модели одежды.



Подведение итогов:

- За 10-15 минут до конца урока проводится мини-защита моделей одежды. Учащиеся дают обоснование выбора моделей и отвечают на вопросы учителя и одноклассников.
- Оценка выставляется коллективно всем классом.



**«В человеке всё должно быть прекрасно –
и лицо, и душа, и одежда, и мысли» А.П.**

Чехов

Человек в юности ищет свой внешний образ. Мечется между двумя крайностями: хочется быть как все сверстники и хочется выделиться, быть заметным, не похожим на других. Так вот, ребята, вкус в одежде заключается в простоте, в гармонии, в единстве стиля и красок. Каждому человеку нужно найти свой стиль. Мода приходит и уходит, а стиль остаётся, так как он более устойчив и отличается от моды длительностью существования. **Нужно быть, а не казаться**



***БЛАГОДАРЮ
ВСЕХ
ЗА УРОК***