

МБУ ДО СЮТУР
Г. НОГИНСК

УЧЕБНАЯ ГРУППА
«ЮНЫЕ ТУРИСТЫ»

РУКОВОДИТЕЛЬ ПОТАПОВ А.А.
ПЕШИЙ ПОХОД ПО ДМИТРОВСКОМУ РАЙОНУ
К 75-ЛЕТИЮ ПОБЕДЫ

УЧАСТНИКИ

Петренко Юлия (15 лет)

Нисин Илья (14 лет)

Вечеровская Валерия (15 лет)

Дмитриев Сергей (14 лет)

Корнева Карина (14 лет)

Куриченков Кирилл (13 лет)

Мошой Римма (14 лет)

Корнев Алексей (14 лет)

Петров Никита (13 лет)

Руководители похода

Потапов А.А.

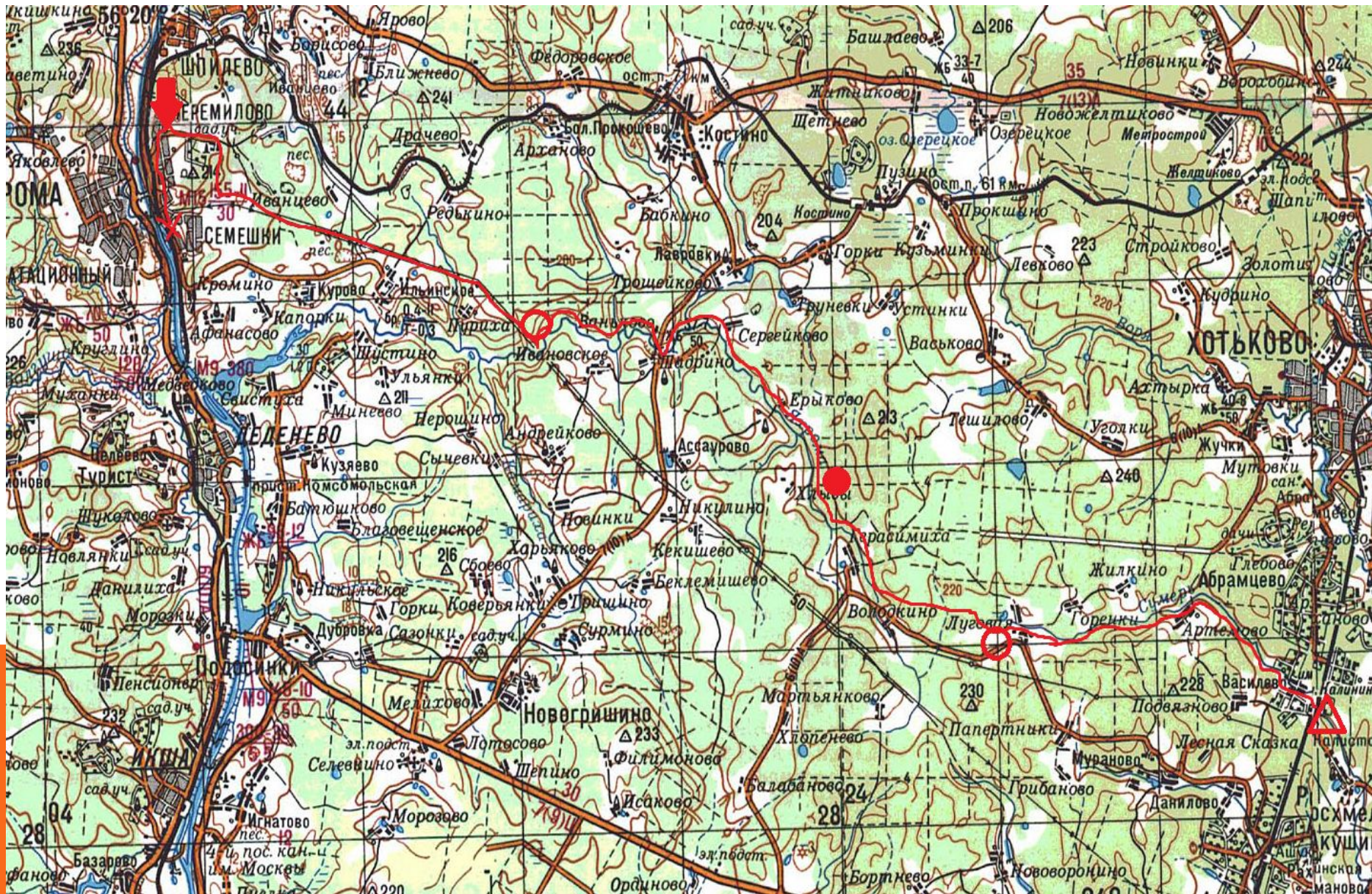
Воробьева Е.Е.

МАРШРУТ ПРОХОДИТ ПО ЮЖНЫМ СКЛОНАМ КЛИНСКО-ДМИТРОВСКОЙ ГРЯДЫ. ПЕРЕСЕЧЁННАЯ МЕСТНОСТЬ, С ПРЕОБЛАДАНИЕМ ХВОЙНОГО ЛЕСА. СТАРТ ОТ ПЛАТФОРМЫ «КАЛИСТОВО» (ЯРОСЛАВСКОЕ НАПРАВЛЕНИЕ) НА ЗАПАД ПО БЕРЕГУ РЕКИ СУМЕРЬ ДО ДЕРЕВНИ ЛУГОВАЯ. ДАЛЕЕ 4-5 КМ ПО НАПРАВЛЕНИЮ НА ЮГ ЧЕРЕЗ ЛЕС К ИСТОКУ РЕКИ ЯХРОМА. ПО ПРАВОМУ БЕРЕГУ РЕКИ ДВИГАЕМСЯ ДО ДЕРЕВНИ ХЛЫБЫ. ДЕРЕВНЯ РАСПОЛОЖЕНА НА ЛЕВОМ БЕРЕГУ, А НА ПРАВОМ ЕСТЬ МЕСТА ДЛЯ НОЧЁВКИ. ПРОДОЛЖАЕМ ПУТЬ ПО БЕРЕГУ ЯХРОМЫ ДО СЕЛА ИЛЬИНСКОЕ, ОТ НЕГО УХОДИМ ПО ПРОСЕКЕ НА СЕВЕРО-ЗАПАД ДО СЕЛА ПЕРЕМИЛОВО. ДАЛЕЕ ВЫХОДИМ К ДМИТРОВСКОМУ ШОССЕ И ДВИГАЕМСЯ НА ЮГ ДО Ж/Д СТАНЦИИ «ЯХРОМА».

ПРОТЯЖЁННОСТЬ АКТИВНОЙ ЧАСТИ МАРШРУТА ОКОЛО 40 КМ.
НА МАРШРУТЕ ВСТРЕЧАЮТСЯ ПРЕПЯТСТВИЯ В ВИДЕ РУЧЬЁВ И
МЕЛКИХ РЕЧЕК (ПРИТОКИ РЕКИ ЯХРОМА), ДЛЯ ИХ
ПРЕОДОЛЕНИЯ ВАМ МОЖЕТ ПОНАДОБИТЬСЯ ОСНОВНАЯ
ВЕРЁВКА (15-20 МЕТРОВ)

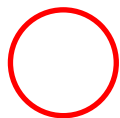
День пути	Участок пути, км	Препятствия
1	ж/д платформа «Калистово» - д. Луговая – д. Хлыбы (19 км).	Не большая заболоченность у деревни Луговая, обходить южнее.
2	д. Хлыбы – с. Ильинское – с. Перемилово – ж/д станция «Яхрома» (22км).	Мелкие ручьи.

НИТКА МАРШРУТА

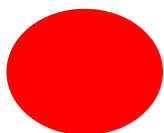




- НАЧАЛО АКТИВНОЙ ЧАСТИ МАРШРУТА.



- МЕСТА ОБЕДА.



- МЕСТО НОЧЁВКИ.



- МЕСТО ИНТЕРЕСНОЕ ДЛЯ ПОСЕЩЕНИЯ.
(ПЕРЕМИЛОВСКАЯ ВЫСОТА).



- КОНЕЦ АКТИВНОЙ ЧАСТИ МАРШРУТА.

**ЦЕЛЬ ПОХОДА -
ПАМЯТНИК БОЙЦАМ
ПЕРВОЙ УДАРНОЙ АРМИИ
ГЕНЕРАЛ-ЛЕЙТЕНАНТА
В.И. КУЗНЕЦОВА
НА ПЕРЕМИЛОВСКОЙ
ВЫСОТЕ.**



ИДЕЯ ЭТОГО ПОХОДА ПОЯВИЛАСЬ ПОСЛЕ ПОСЕЩЕНИЯ ЦЕНТРАЛЬНОГО МУЗЕЯ ВЕЛИКОЙ ОТЕЧЕСТВЕННОЙ ВОЙНЫ НА ПОКЛОННОЙ ГОРЕ. ЗДЕСЬ МЫ УЗНАЛИ О ГЕРОИЧЕСКОМ ПОДВИГЕ СОВЕТСКИХ СОЛДАТ ПРИ ЗАЩИТЕ МОСКОВСКИХ РУБЕЖЕЙ НА ПЕРЕМИЛОВСКИХ ВЫСОТАХ. НА ПАНОРАМЕ, ПОСВЯЩЁННОЙ ОБОРОНЕ МОСКВЫ, ВИДНЫ ЗНАМЕНИТЫЕ КАРАВЕЛЛЫ КОЛУМБА, КОТОРЫЕ РАСПОЛОЖЕНЫ В ЯХРОМЕ. ТАК БЫЛО ПРИНЯТО РЕШЕНИЕ ПОСЕТИТЬ МЕСТА БОЁВ НА БЕРЕГАХ КАНАЛА ИМЕНИ МОСКВЫ В РАЙОНЕ СЕЛА ПЕРЕМИЛОВО.



СПАСИБО ЗА ВНИМАНИЕ!

Интересных вам походов!

