

БОСАНУ БИОМЕХАНИЗМЫ



▣ *Шүйдемен келгендегі алдыңғы көрінісінің босану биомеханизмі 3 негізгі және 3 қосымша кезеңнен тұрады.*

▣ *1 - негізгі* – ұрық бастың кіші жамбас кіреберісіне қондырылуы. Ұрық басы сагитальды жігімен кіші жамбас кіреберісінің бір қиғаш өлшеміне сәйкес келеді.

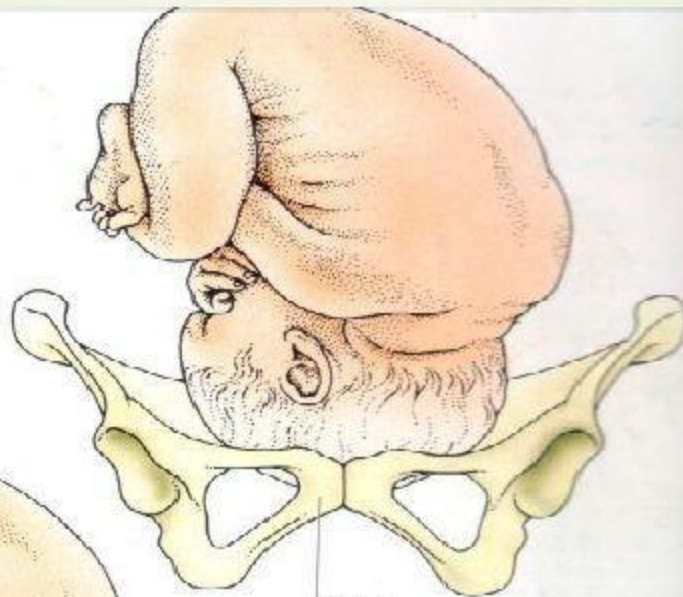
▣ *1 – қосымша* – ұрық басы сәл бүгіліп, иегі кеудесіне жақындайды. Кіші еңбегі жамбастың өткізгіш осыне жақындап, өткізгіш нүктеге айналады.



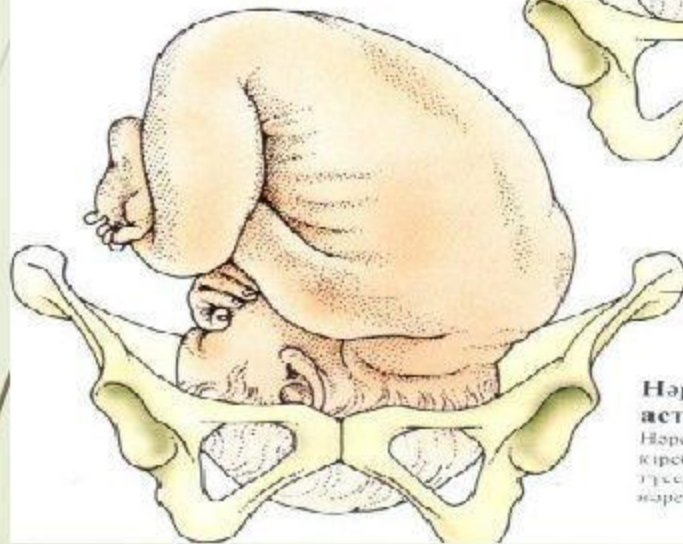
- ▣ **2 - негізгі** – ұрық басының кіші жамбас қуысына түсуі.
- ▣ **2 - қосымша** – ұрықтыңбасы екінші аздаған іштей бұрылыс жасап, сагитальды жігі жамбас шығаберісінің тік өлшеміне сәйкес келеді.



Төмен түсудің алдында
 Жүктіліктің соңына таман
 нәрестенің басы кіші жамбастық
 астауға түседі, жатыр түбі төс
 деңгейіне жетеді. Бұл кезде
 нәрестенің басы кіші жамбастық
 астау қуысына әлі енген жоқ.



*Кіші
 жамбастық астау*



*Кіші
 жамбастық астау*

**Нәрестенің кіші жамбастық
 астауға төмен түсуі**

Нәрестенің басы кіші жамбастық астаудың
 кіреберісінен өтіп, оның қуысына төмен
 түседі. Осыдан кетіп жатыр түбі төменнен,
 нәрестенің басы жатыр мойнына тіреледі.

- ▣ **З - негізгі** – ұрықтың басының жарып шығуы, шүйде ойысы қасағаның астына келіп, бірінші айналу нүктесі пайда болады.
- ▣ **З - қосымша** – сол айналым нүктесінде бала басы шалқаяды, баланың беті, маңдайы, иегі туылады. Денесіішке бұрылыс жасап, басы сыртқа бұрылыс жасайды. Бала алдыңғы иыққа дейін туылып, иық пен қасаға арасында екінші айналым нүктесі пайда болады. Осы нүктеде бүйіріне бүгіліп, артқы иығы туылады, әрі қарай қалған бөлігі кедергісіз туылады.



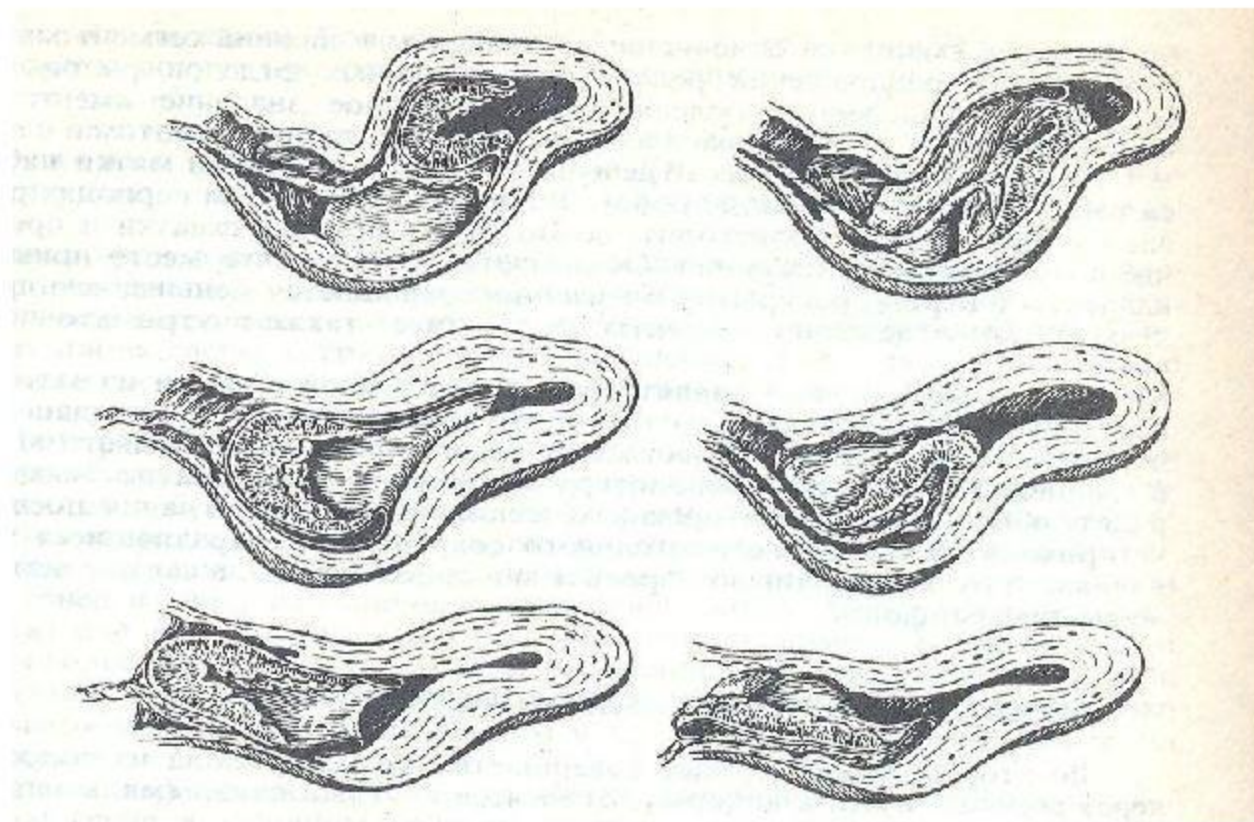


Босанудың ІІІ кезеңі

□ Нәресте туылғаннан кейін басталады. Плацентаның жатыр қабырғасынан бөлініп, бала жолдасының туылуымен аяқталады.



Босанудың III кезеңі



Плацентаның орталықтан бөлінуі

Плацентаның шетіне бөлінуі



а



б



в



г

- а — чисто ягодичное (неполное) предлежание
б — смешанное ягодичное (полное) предлежание
в — полное ножное предлежание
г — неполное ножное предлежание

ПОКАЗАНИЯ К КЕСАРЕВУ СЕЧЕНИЮ



Противопоказания
для нормальных родов
из-за состояния здоровья
матери



Неправильное
прилежание плода



Выпадение
пупочного
канатика



Несоответствие размеров
тела матери размерам
головки плода

Патологическое
состояние плода



Отдельные случаи
отслоения плаценты



Персистирующее и непрерывное
ослабление жизнедеятельности плода
показывает его патологическое состояние

Предлежия плацента