

Биоэкологическое картографирование Ленинградской области

БАЛАНЦЕВ И.В.

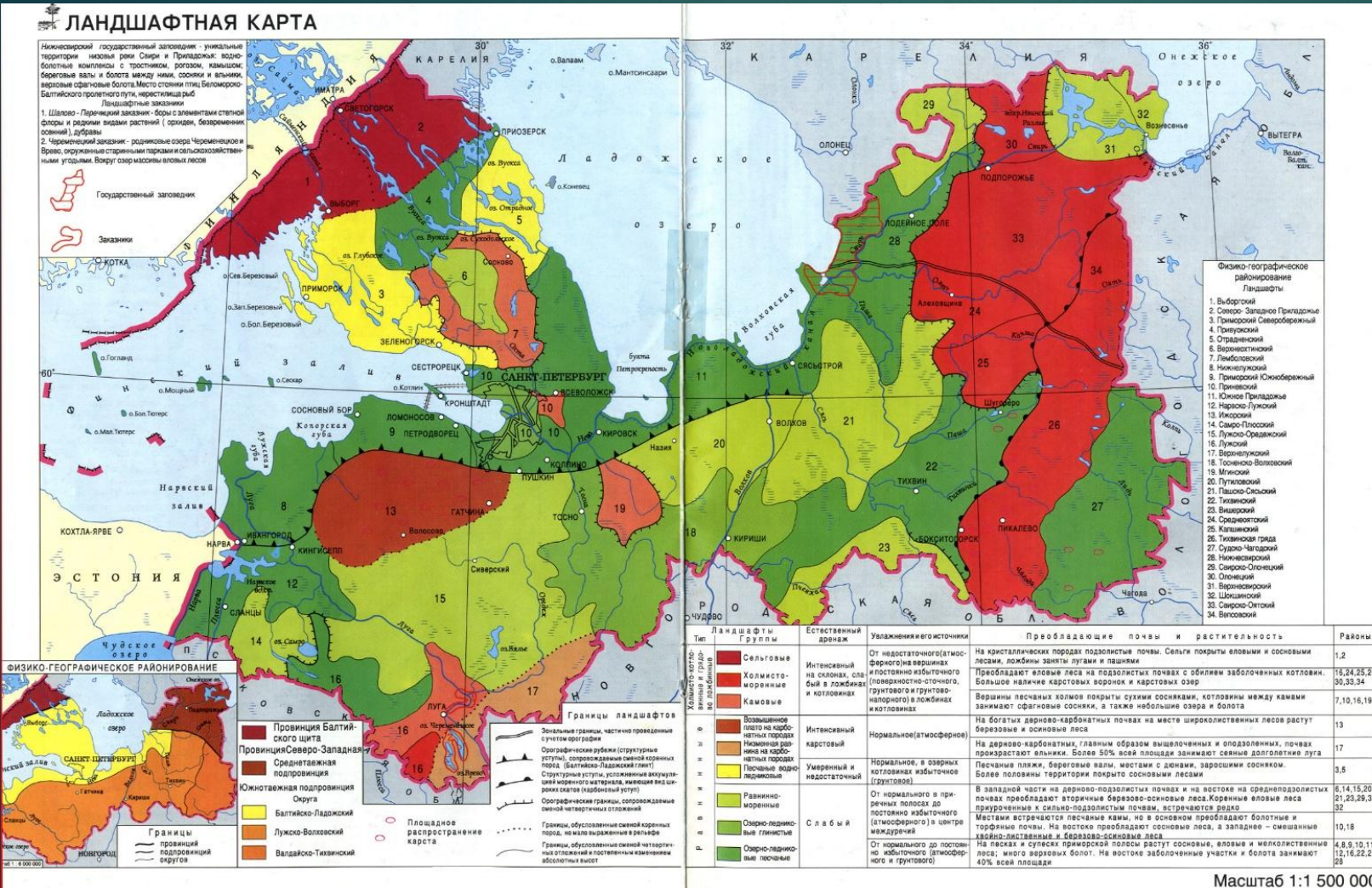
Э-Б16-1-8

Ландшафтная карта Ленинградской области

Ландшафтные карты отображают размещение природно-территориальных комплексов различного ранга. Изучение материалов ландшафтных карт позволяет получить представление о закономерностях пространственной дифференциации природной среды. Ландшафтные карты применяются в работах по комплексным территориальным планировкам и охране окружающей среды.

На ландшафтной карте представлено:

- † физико-географическое районирование;
- † Ландшафтные типы и группы;
- † Естественный дренаж;
- † Увлажнение и его источники;
- † Преобладающие почвы и растительность.



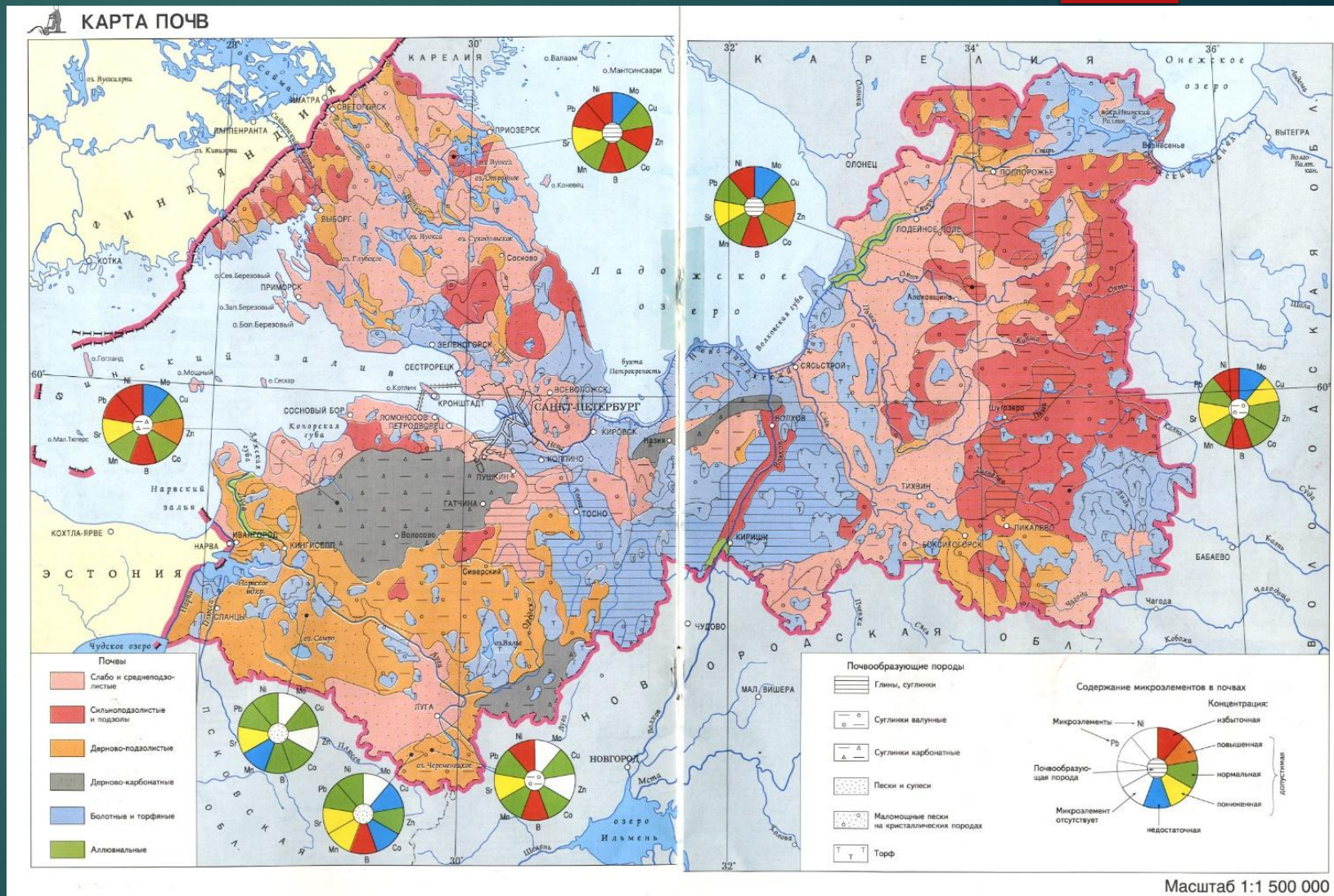
Почвенная карта Ленинградской области

3

Почвенная карта является важнейшей составной частью информации об окружающей среде и в первую очередь о почве как о главном средстве сельскохозяйственного производства. Она необходима при разработке агротехнических, мелиоративных и противоэрозионных мероприятий, проведении бонитировки земель и земельного кадастра, а также для охраны почвенного покрова как одного из важных компонентов окружающей среды.

На почвенной карте представлено:

- † Типы почв;
- † Почвообразующие породы;
- † Содержание микроэлементов в почвах и их концентрация.

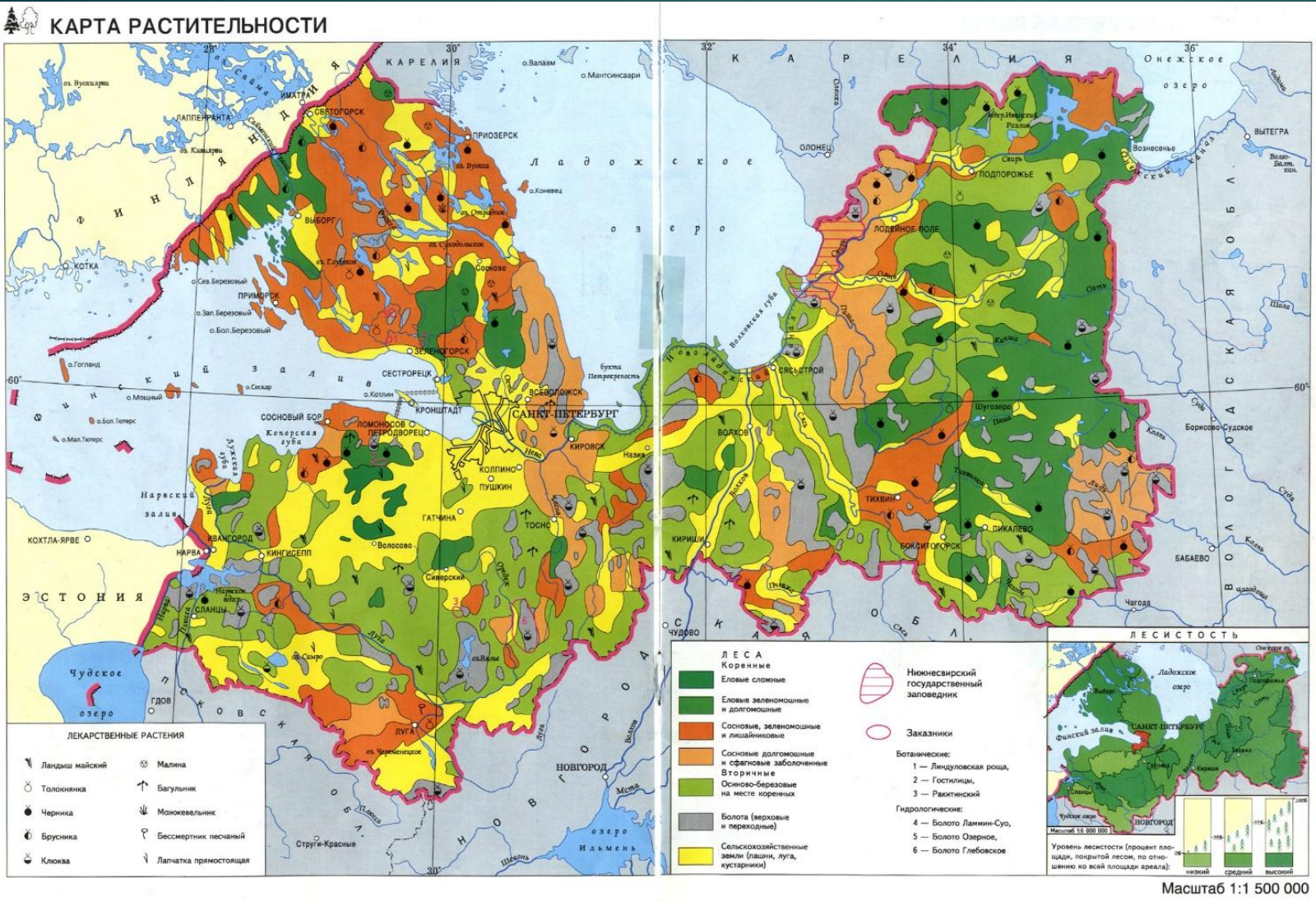


Карта растительности Ленинградской области

Карта растительности отражает структуру, пространственно-временную динамику растительного покрова, его типологические подразделения (ассоциации, группы ассоциаций, формации), а также взаимодействие с окружающей средой и экологическое состояние; дает информацию об особенностях растительности на основе обычной, чаще всего биоэкологической ее классификации.

На карте растительности представлено:

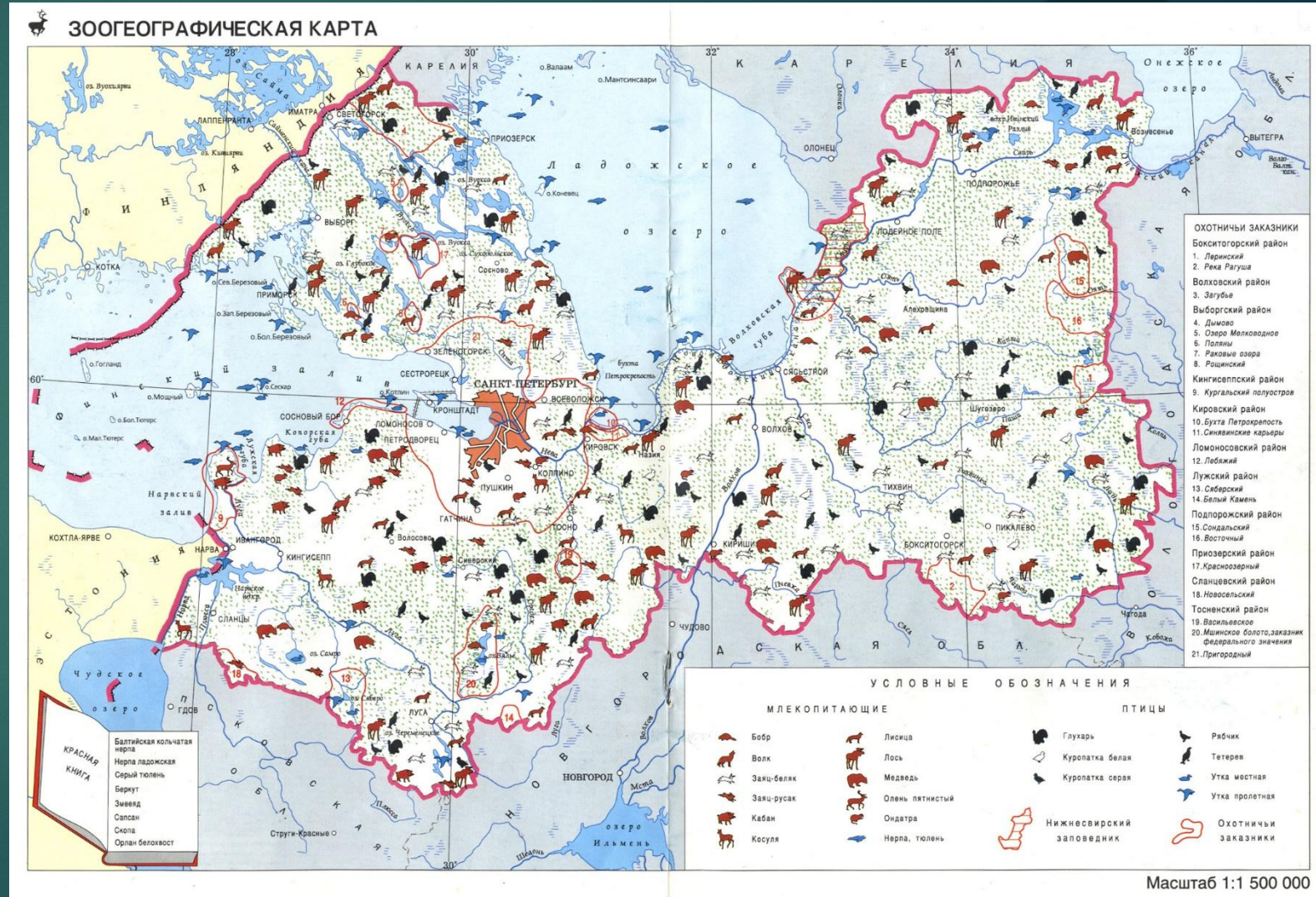
- † Коренные и вторичные леса;
- † Территории заповедников и заказников;
- † Лесистость;
- † Лекарственные травы.



Зоогеографическая карта Ленинградской области

Зоогеографическая карта показывает размещение животных, их численность, миграции, связи со средой обитания на суше, в водной среде и атмосфере. На общих зоогеографических картах отображают различные классы, типы и группы животных (млекопитающие, птицы, рыбы, насекомые и др.), типы биоценозов, фаунистические комплексы и т. п. На частных картах показывают ареалы особей, популяций, их миграции и динамику во времени, распространение особо охраняемых животных и т. п. На зоогеографической карте представлено:

- † Млекопитающие и птицы;
- † Заповедники;
- † Охотничьи заказники;
- † Краснокнижные виды



Эколого-географическая карта Ленинградской области

Эколого-географическая карта позволяет получить объективную, достоверную и наглядную информацию о состоянии окружающей среды региона, в том числе и о пространственной дифференциации экологических проблем и их сочетаний. Загрязнение природной среды провоцирует нарушение стабильности природных систем и снижение комфортности проживания на данной территории.

На эколого-географической карте представлено:

- † Уровень загрязнения атмосферы;
- † Естественные природные комплексы и процессы;
- † Территории, испытывающие антропогенное воздействие и источники загрязнений;
- † Загрязнение водотоков;
- † Территории радоноопасности.

