



Танс Крістіан
Андерсен

СНІГОВА КОРОЛЕВА



* Характеристика
героїв

Назови героя

«Вона була така ж на зріст, як і Герда, але дужча і ширша в плечах. До того ж вона мала смагляве обличчя. Очі в неї були чорні, але якісь сумні. Поведінка її була така свавільна і дика, що страх!»



Назови героя



«Герда піднесла лампу і побачила темно-русяву голівку. Вона радісно вигукнула, але це був не Кай! Хлопчик був схожий на Кая лише з потилиці, хоча також був і юний, і гарний».



Назови героя

«Він довго і пильно приглядався до дівчинки. Вона, видно, йому дуже сподобалась. І хоча він не вмів добре розмовляти людською мовою, та все ж вирішив заговорити до неї»



Назови героя



«Спираючись на палицю, вийшла старенька бабуся у великому солом'яному капелюсі, на якому були намальовані чудові квіти. Герда трохи побоювалась незнайомої бабусі, та її лагідний голос заспокоїв дівчинку»

Назови героя



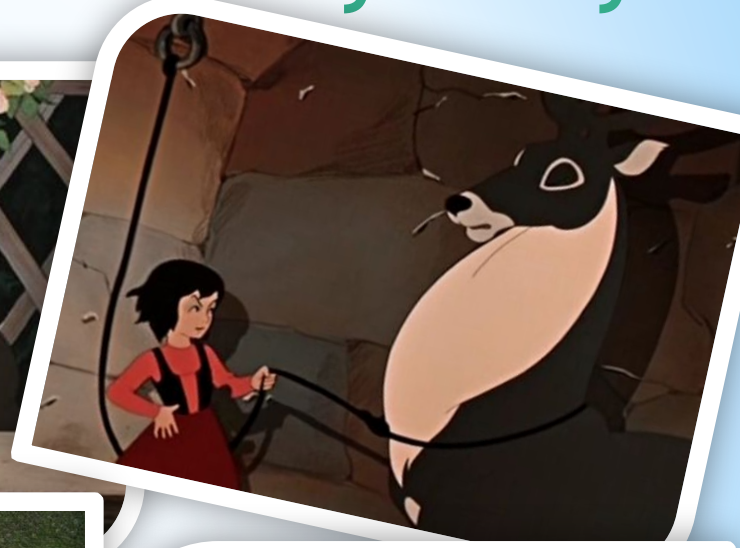
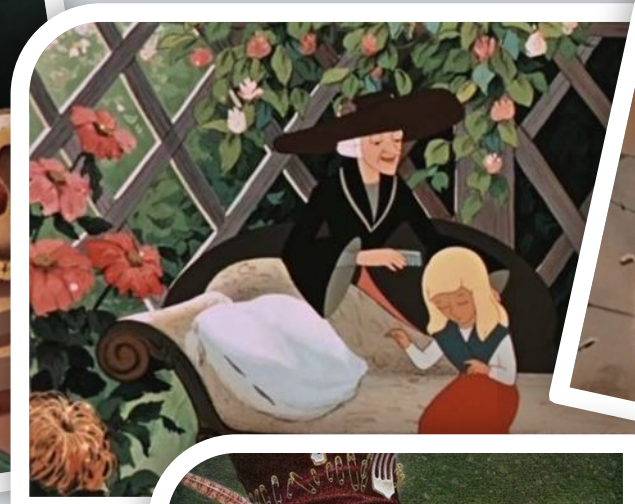
«Герда зупинилась біля вбогої хатинки, де мешкала стара жінка. Вона уважно вислухала історію Герди, а потім написала кілька слів на в'яленій рибі і веліла віднести до своєї подруги, яка живе в тих місцях і краще знає, що треба робити»

Назови героя

«Це була жінка, закутана у білий серпанок, зітканий із безлічі снігових зірочок. Вона була дивовижно гарна! Її очі блищали, як дві ясні зірки, проте не було в них ані тепла, ані лагідності. Так, це була ...»



** Запиши героїв у тому порядку,
у якому зустрічала їх Герда на своєму шляху*



Герої, яких зустріла Герда на своєму шляху

1. Бабуся, що вміла чаклувати
2. Чорний крук
3. Королевич і королівна
4. Маленька розбійниця
5. Лапландка і фінка
6. Снігова королева



Порівняльна характеристика Герди і Снігової королеви

Порівняльна характеристика Герди і Снігової королеви

ГЕРДА

Добра
Смілива
Віддана
Вірний друг
Щира, чесна
Гаряче серце
Вдячна

СНІГОВА КОРОЛЕВА

жорстока
бездушна
підступна
владна
байдужа
холодне серце
зла, егоїстична

красиві
сильні духом
цілеспрямовані
наполегливі
розумні

Словникова робота

Антитеза - протиставлення протилежних понять, образів, почуттів.

Асоціація - подібність предметів чи образів на основі зовнішнього вигляду, призначенням, ознаками тощо.



ВИСНОВОК



**Сила кожної людини -
в її серці**