

ПОВТОРЕНИЕ

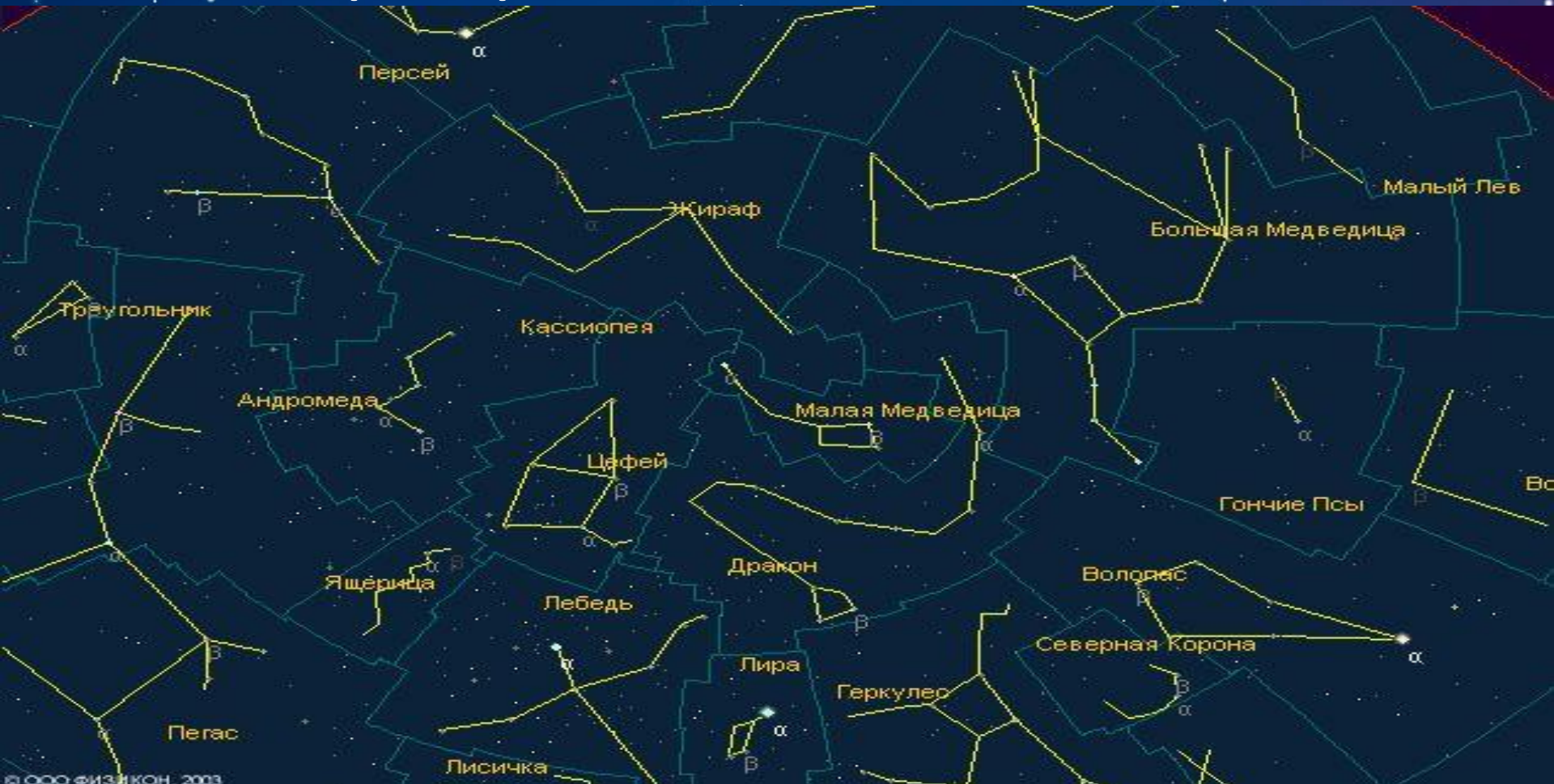
- 1. Кем была выдвинута теория и существовании электромагнитного поля?
- 2. Что называется электромагнитной волной?
- 3. Назовите свойства электромагнитных волн

Тема урока:

Звездное небо



- Созвездием называется участок небесной сферы, границы которого определены специальным решением Международного астрономического союза (МАС).

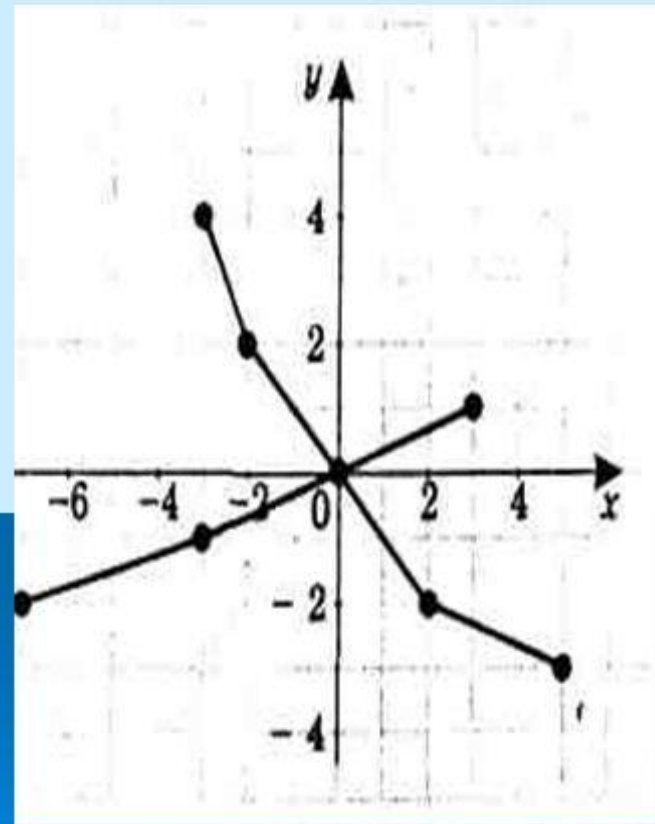


- **До изобретения компаса звезды были основными ориентирами: именно по ним древние мореходы и путешественники находили нужное направление. Астронавигация (ориентирование по звездам) сохранила свое значение и в наш век спутников и атомной энергии. Она необходима для штурманов и космонавтов, капитанов и пилотов. Навигационными называют 25 ярчайших звезд, с помощью которых определяют местонахождение корабля**

СОЗВЕЗДИЯ

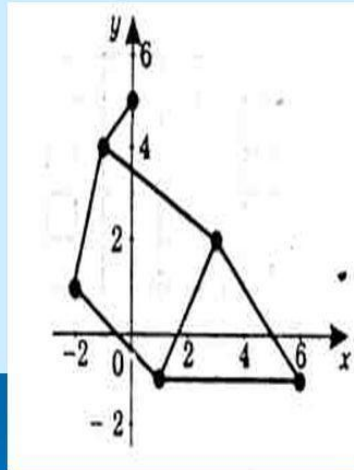
Созвездие Лебедь

$(-3; 4),$
 $(-2; 2),$
 $(0; 0),$
 $(2; -2),$
 $(5; -3)$
 $(3; 1)$
 $(-3; -1),$
 $(-7; -2)$



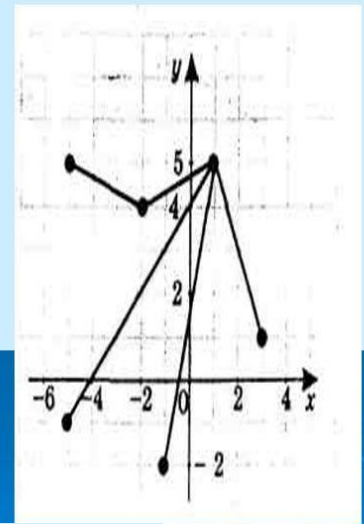
Созвездие Церера

$(0; 5),$
 $(-1; 4),$
 $(-2; 1),$
 $(1; -1),$
 $(6; -1),$
 $(3; 2)$



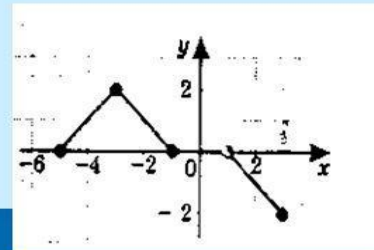
Созвездие Весы

$(1; 5)$
 $(-2; 4),$
 $(-5; 5)$
 $(-5; -1)$
 $(-1; -2)$
 $(3; 1)$



Созвездие Кассиопеи

$(-5; 0),$
 $(-3; 2),$
 $(-1; 0),$
 $(1; 0),$
 $(3; -2)$



**Насколько хорошо Вы поняли
новую тему?**



- ОТЛИЧНО



-хорошо



- ПЛОХО



Синквейн

Составить по схеме:

- название темы – одно существительное
- описание темы – два прилагательных
- описание действия-3 глагола
- отношение к теме - четыре слова
- суть темы – одно слово

Пример



- 1. Волны
- 2. Звуковые, электромагнитные
- 3. Распространяются, отражаются, колеблются
- 4. Имеют свои отличительные свойства
- 5. Колебания

Домашнее задание

- Найти дополнительную информацию по созвездиям, которые Вы начертили на уроке