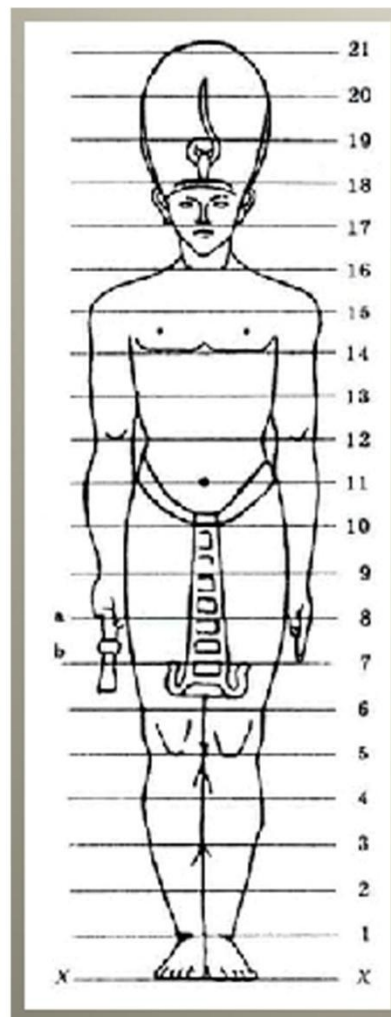
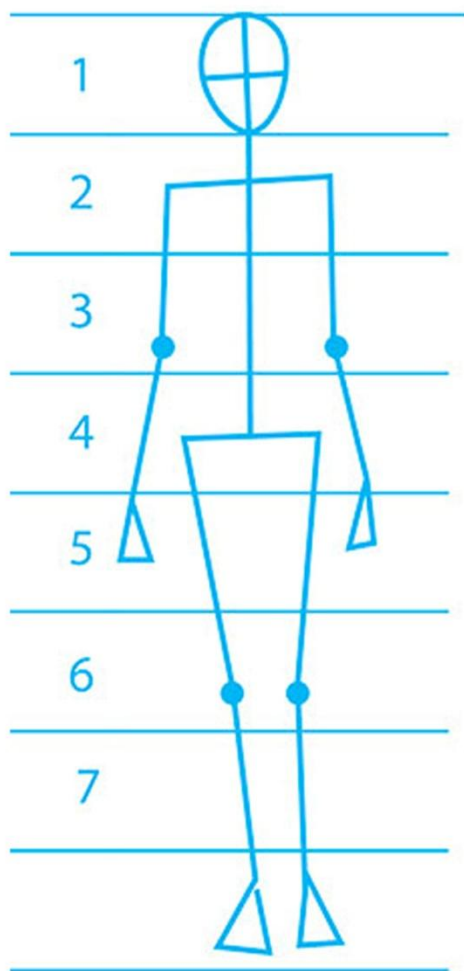
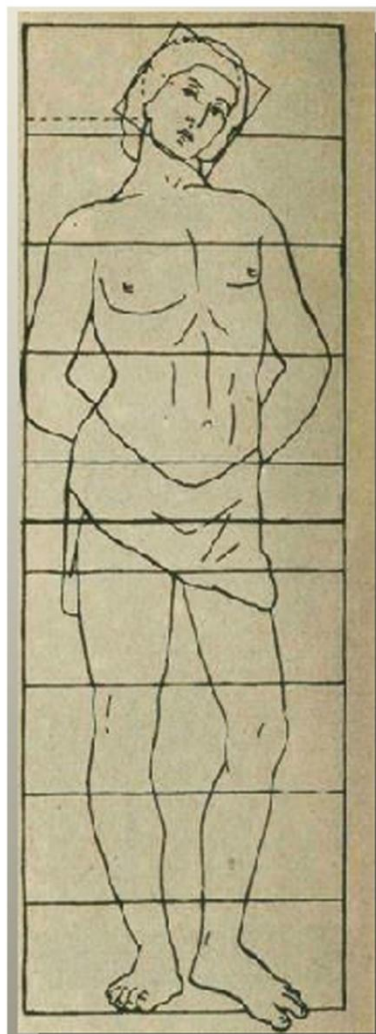


# Пропорции фигуры человека

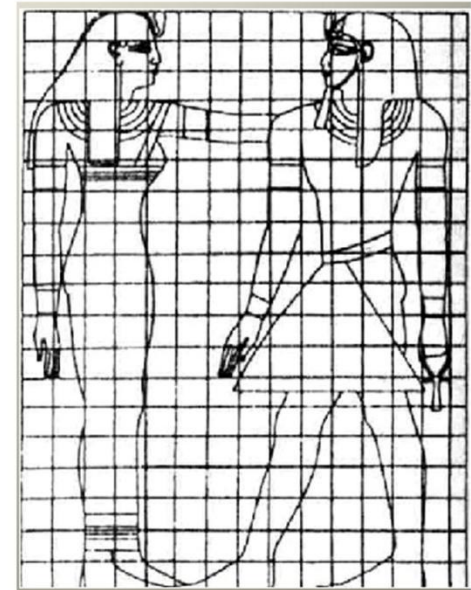
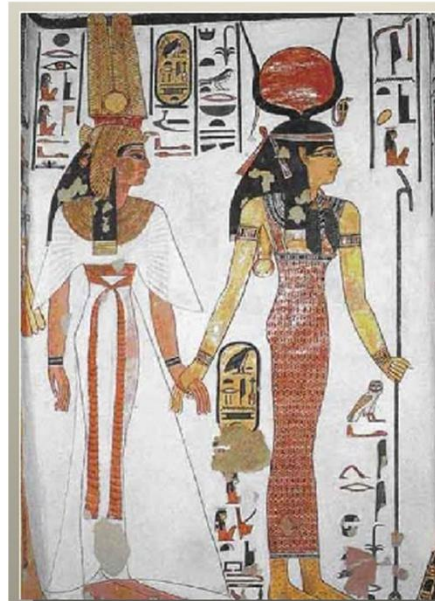
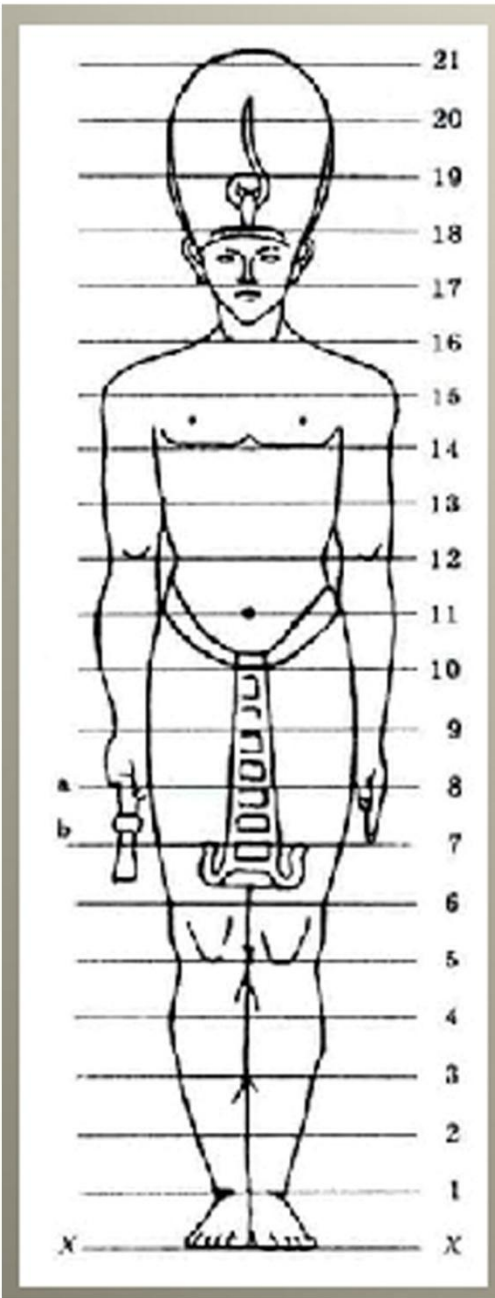


# Древний Египет

Канон (правила) изображения человека:

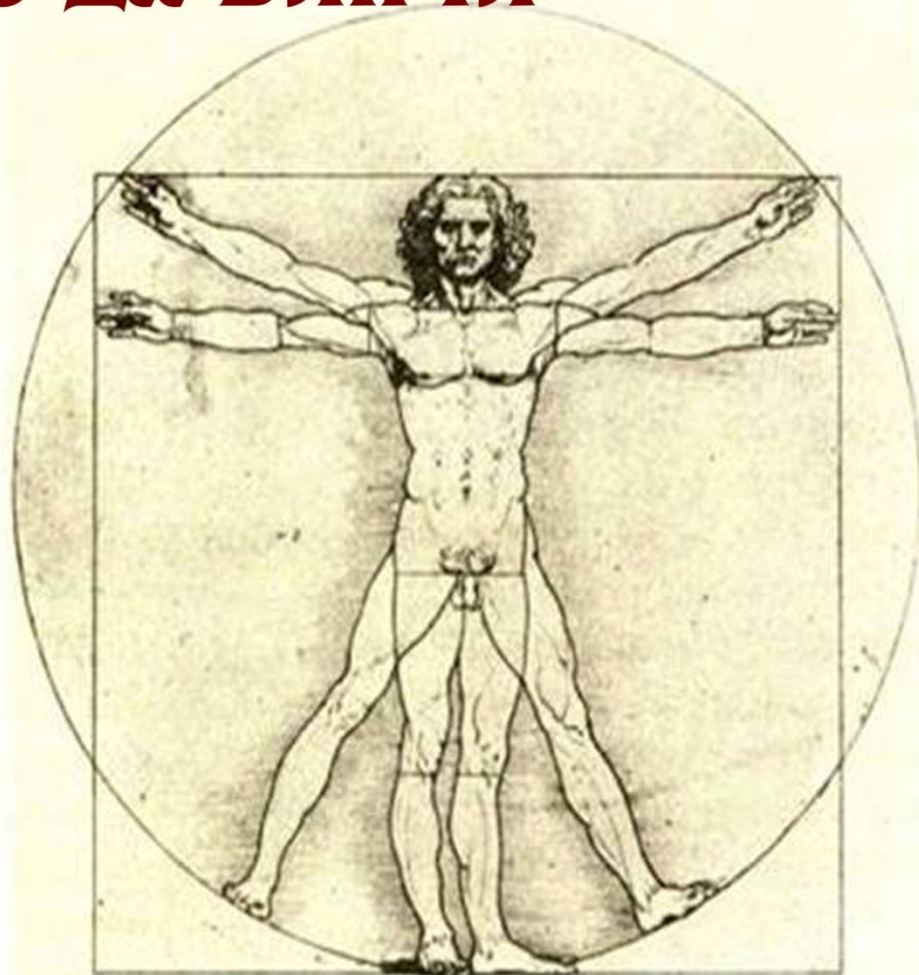
лицо и ноги изображали в профиль;  
верхняя часть туловища – анфас;  
бедрa - на три четверти анфас;  
ноги – в профиль;  
глаза увеличены и подчеркнуты.

Единицей измерения фигуры человека  
служила длина среднего пальца руки.



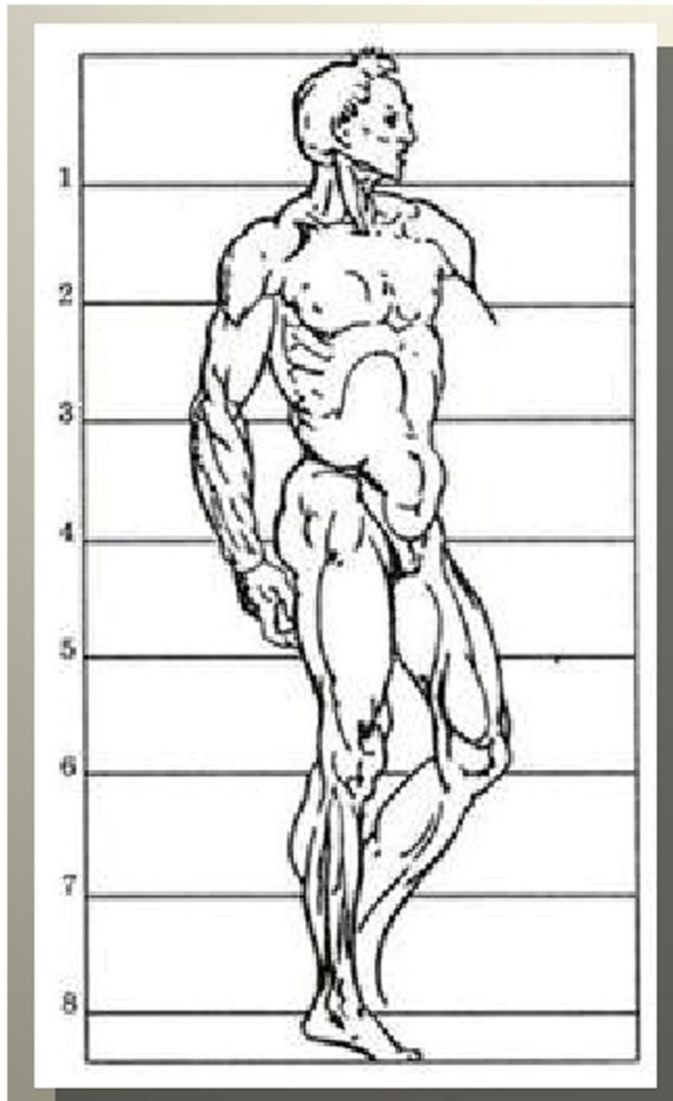
# Леонардо да Винчи

Золотое сечение было сформулировано в эпоху Возрождения. Леонардо да Винчи, изучавший и глубоко анализировавший опыт древних, разрабатывая правила изображения человеческой фигуры, пытался на основе литературных сведений восстановить так называемый «квадрат древних». Он выполнил рисунок, в котором показана пропорциональная закономерность в соотношении частей тела человека.

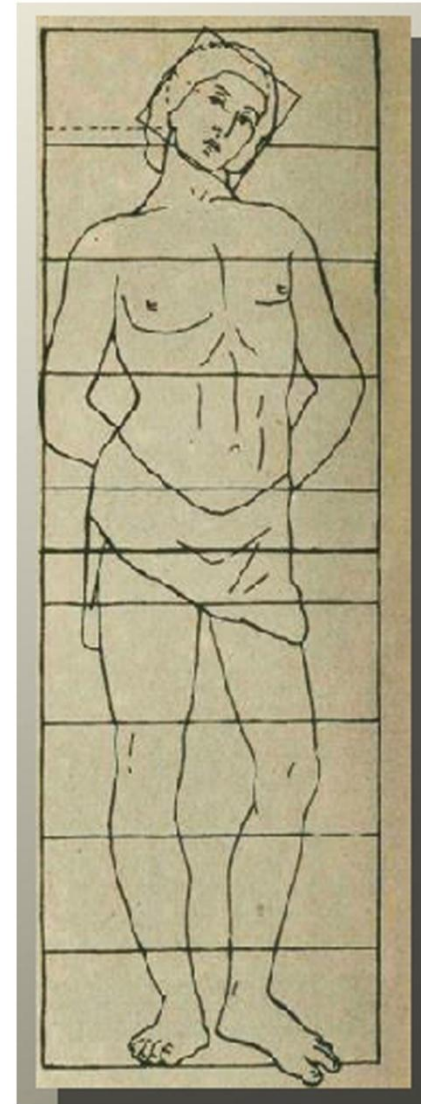


Леонардо да Винчи «Квадрат древних»

# Микеланджело



# С.Боттичелли



# Пропорции фигуры человека

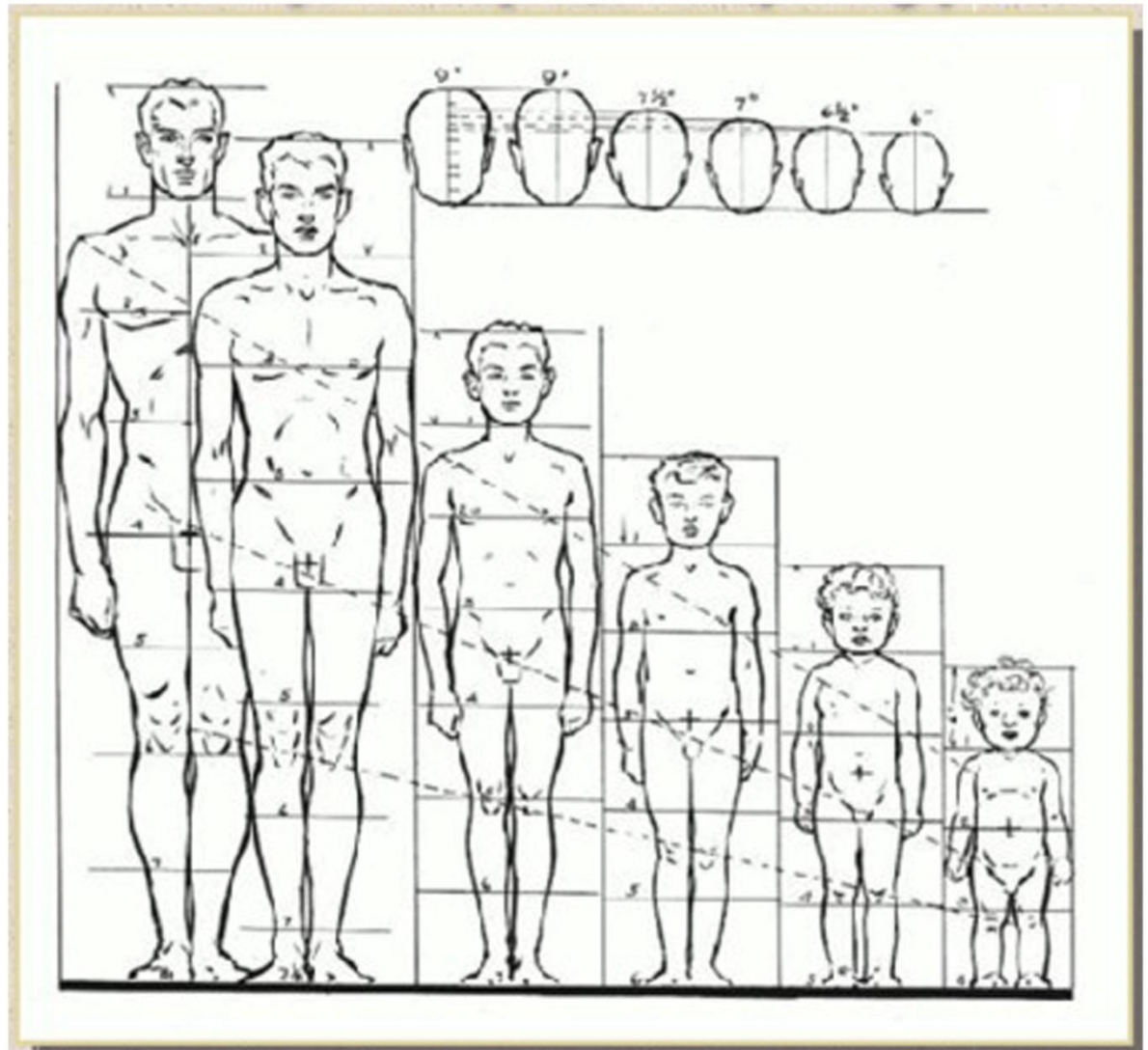
Высота головы  
новорожденного  
составляет  $\frac{1}{4}$   
длины туловища,

у ребенка 2 лет -  $\frac{1}{5}$ ,

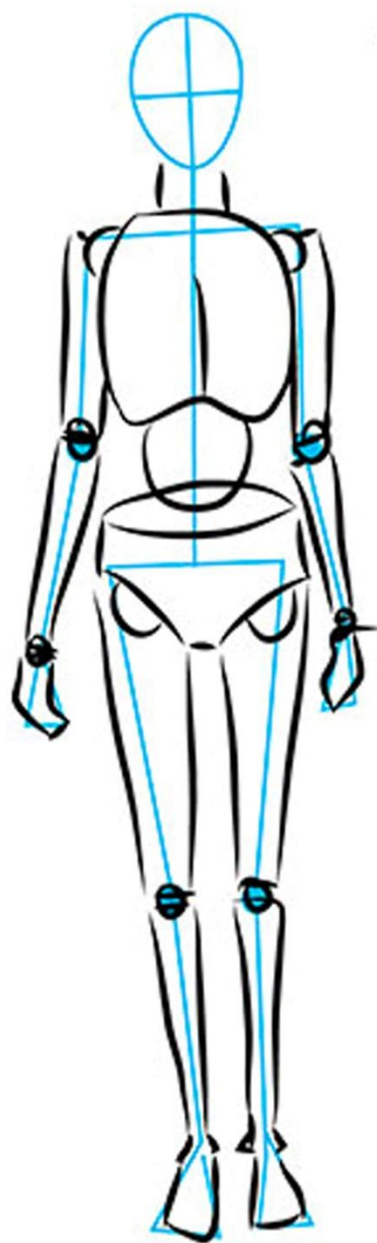
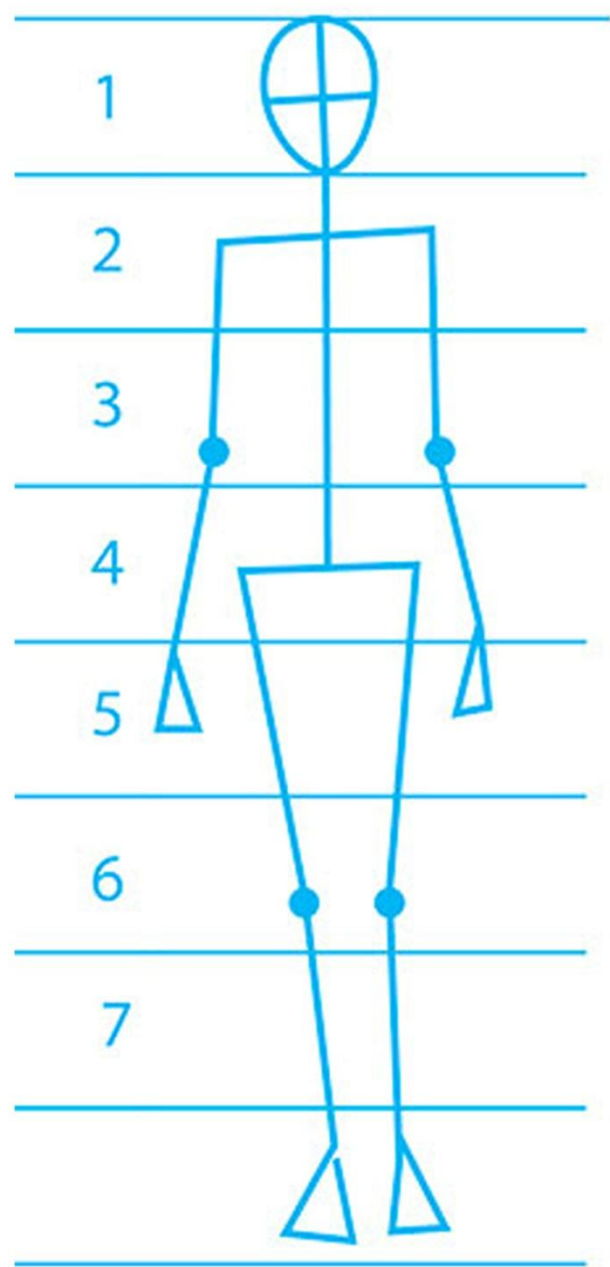
6 лет -  $\frac{1}{6}$ ,

12 лет -  $\frac{1}{7}$ ,

у взрослых -  $\frac{1}{8}$ .







# Упрощённая фигура



Масса тела равномерно распределена между обеими ногами.



Линия, связывающая две трапеции, — это часть позвоночника.

Большая часть массы приходится на правую ногу — левое колено согнуто.



Линия шеи ближе к нам, чем линия плеч.

← Наружу  
← Вовнутрь  
← Зигзаг  
← Наружу  
← Вовнутрь

Обратите внимание на форму палкообразных ног спереди.

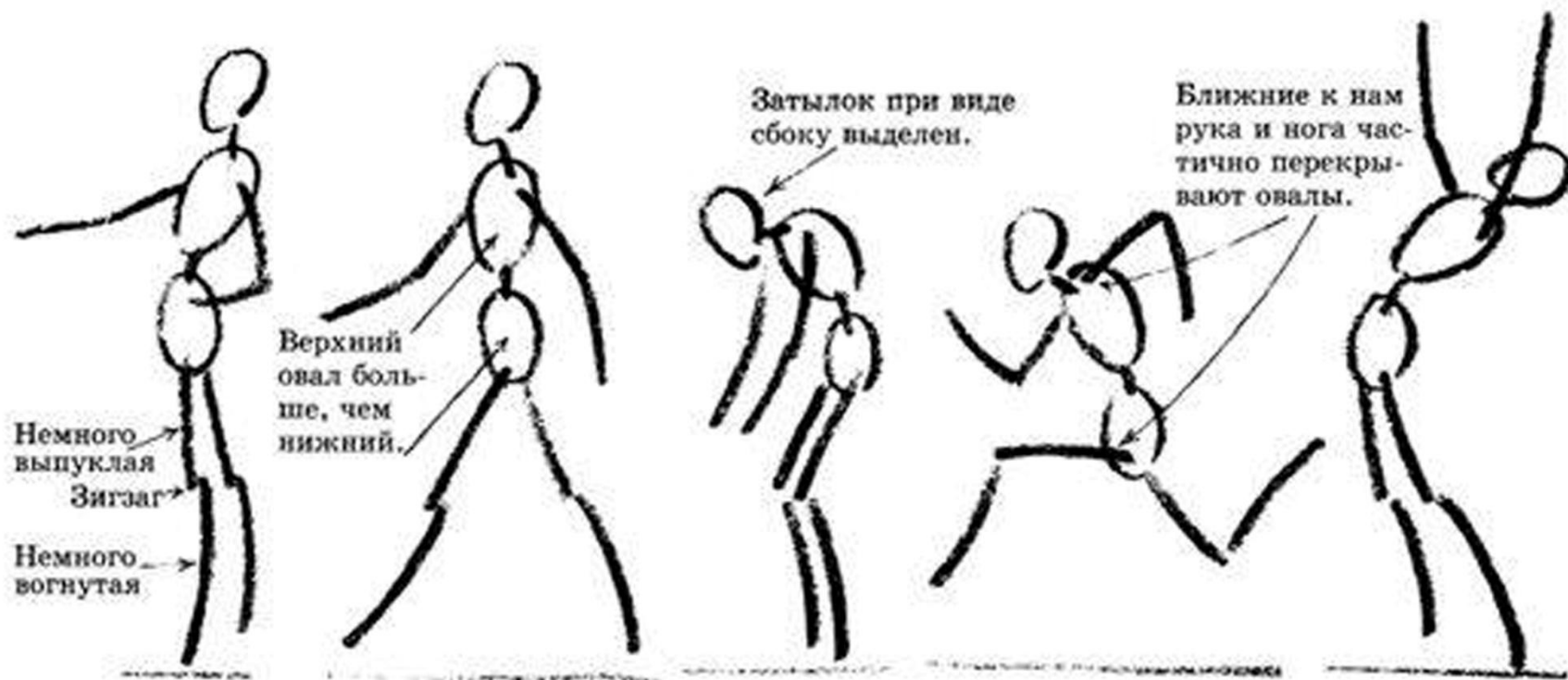


Локтевой сгиб на том же уровне, что и начало бедренной кости.



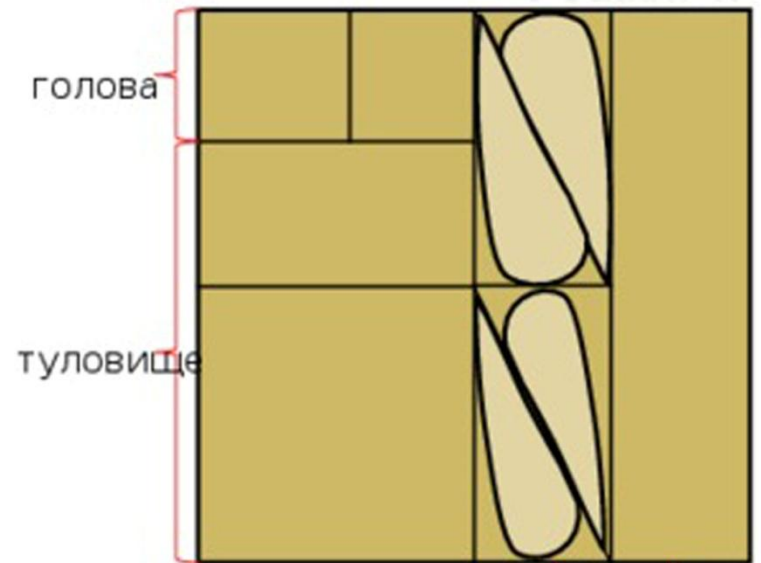
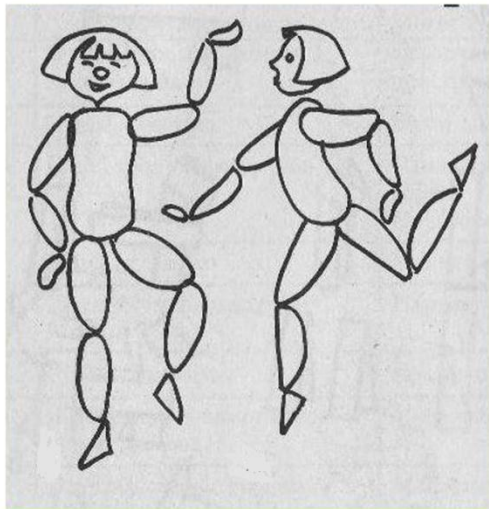


# Упрощённая фигура (вид сбоку)

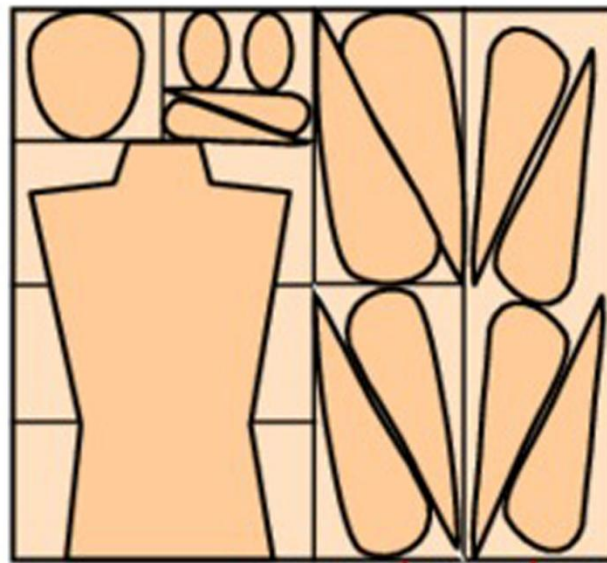


В ракурсе спереди используются трапеции, а в ракурсе сбоку — овалы, потому что эти две формы *цельно* изображают костное строение торса спереди и сбоку

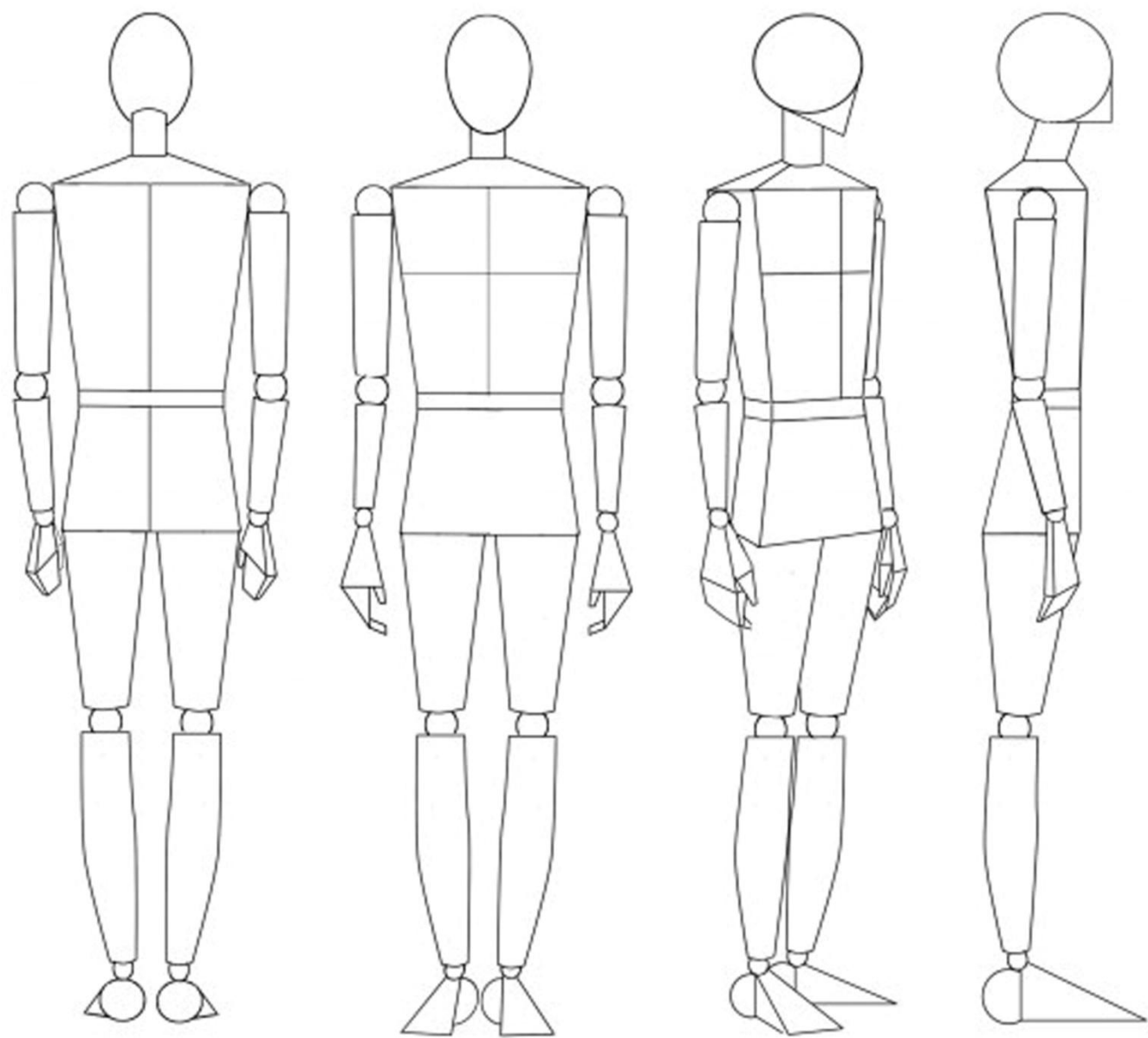
# Схематичное изображение фигуры человека

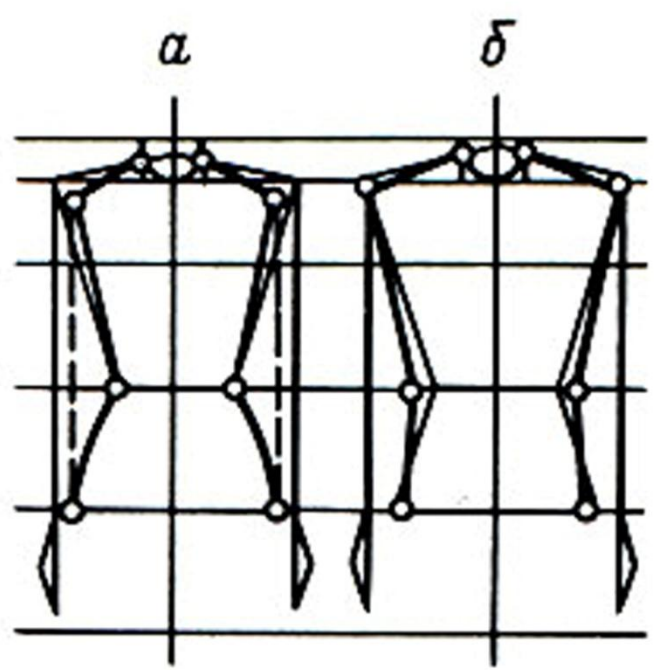
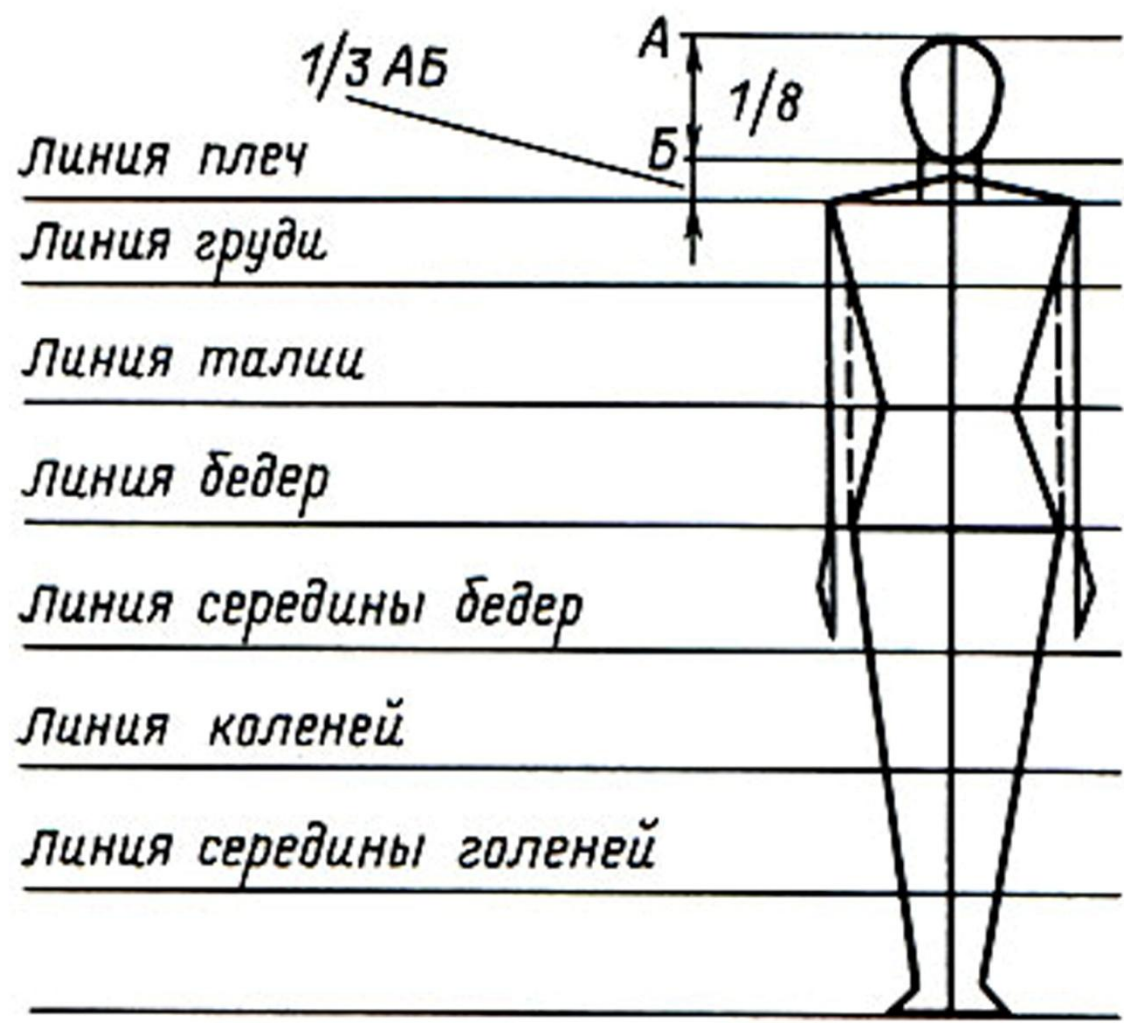


↑  
↑  
ноги полоск  
а для  
рук



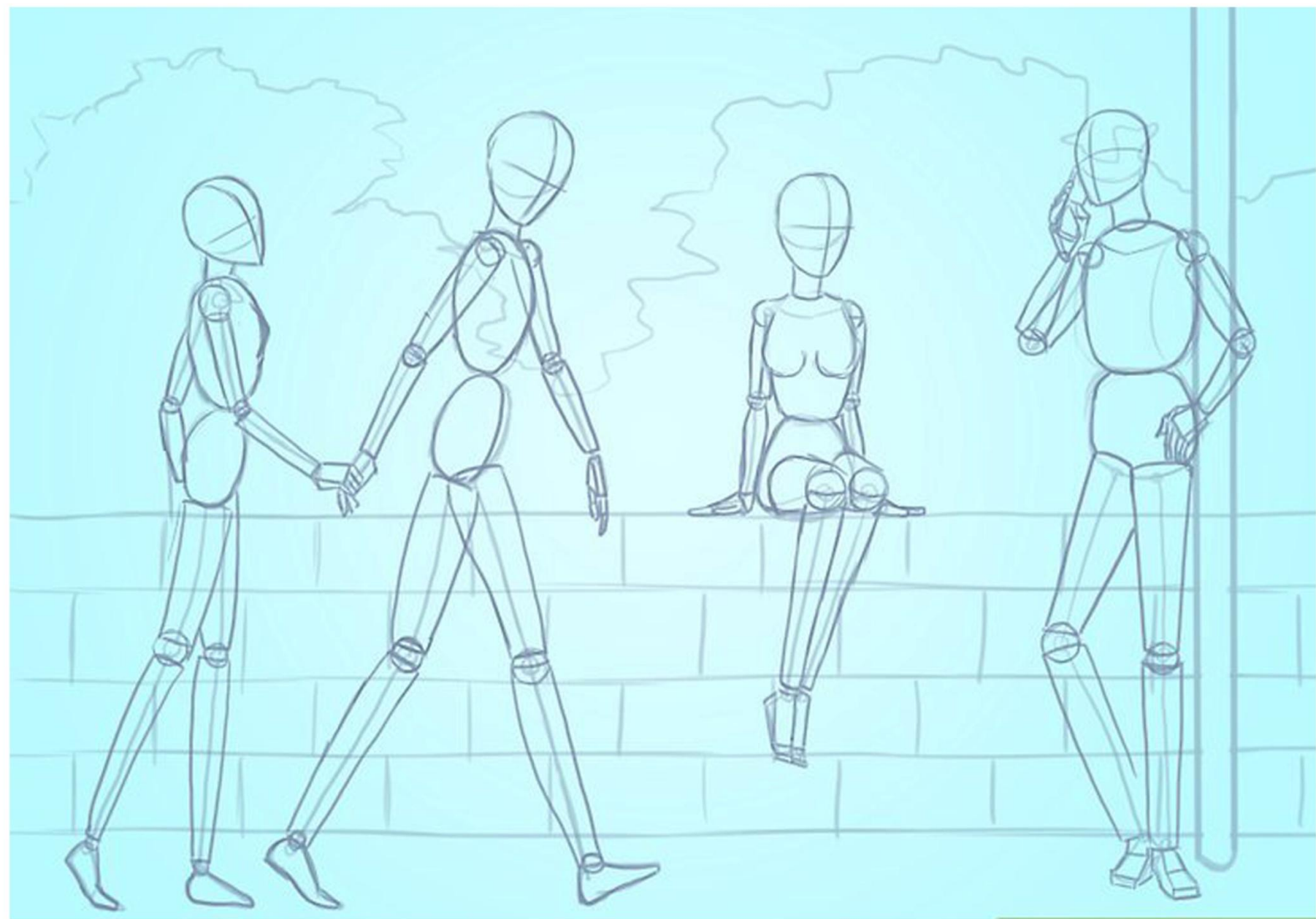
↑  
↑  
ноги руки

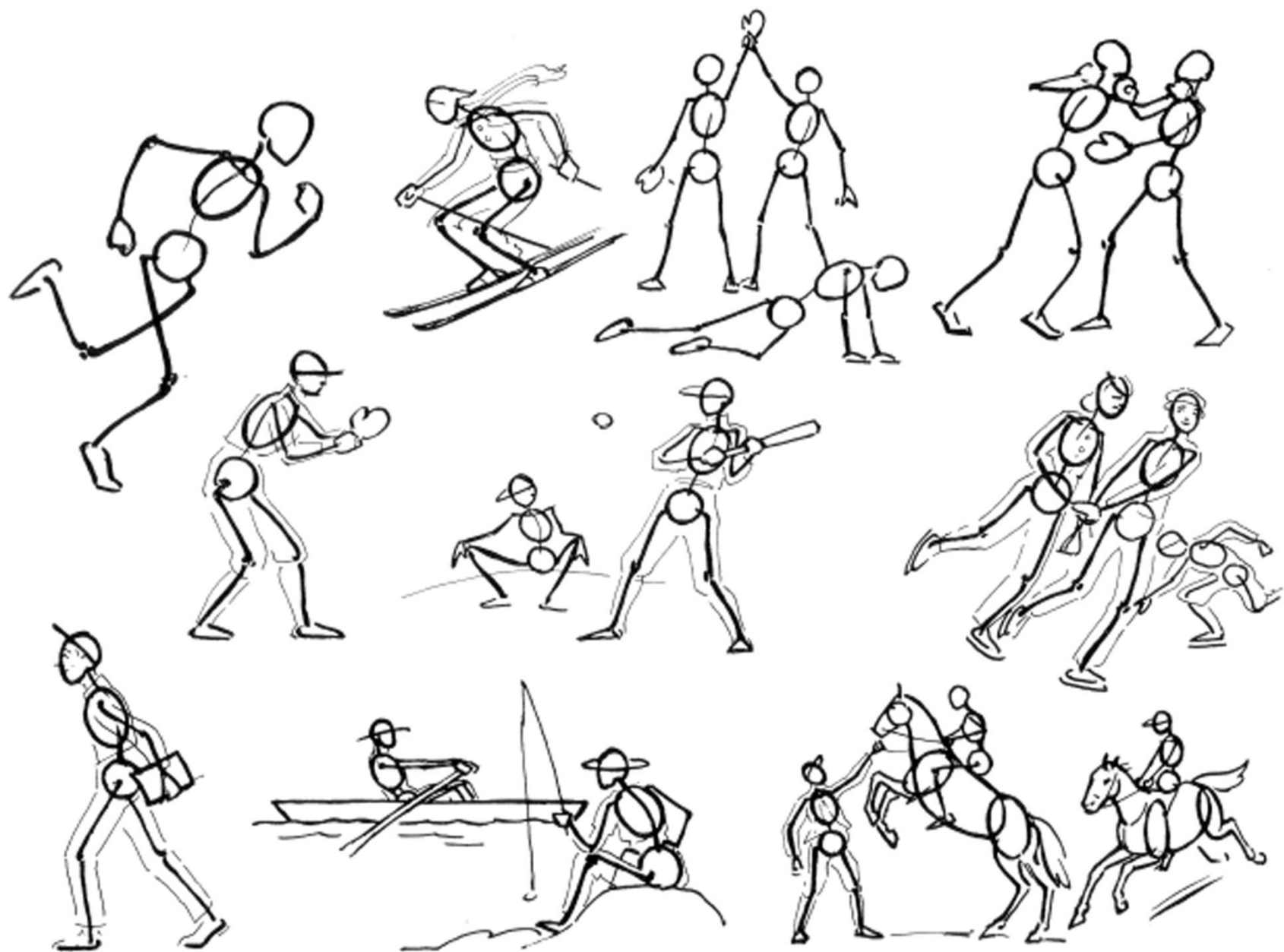




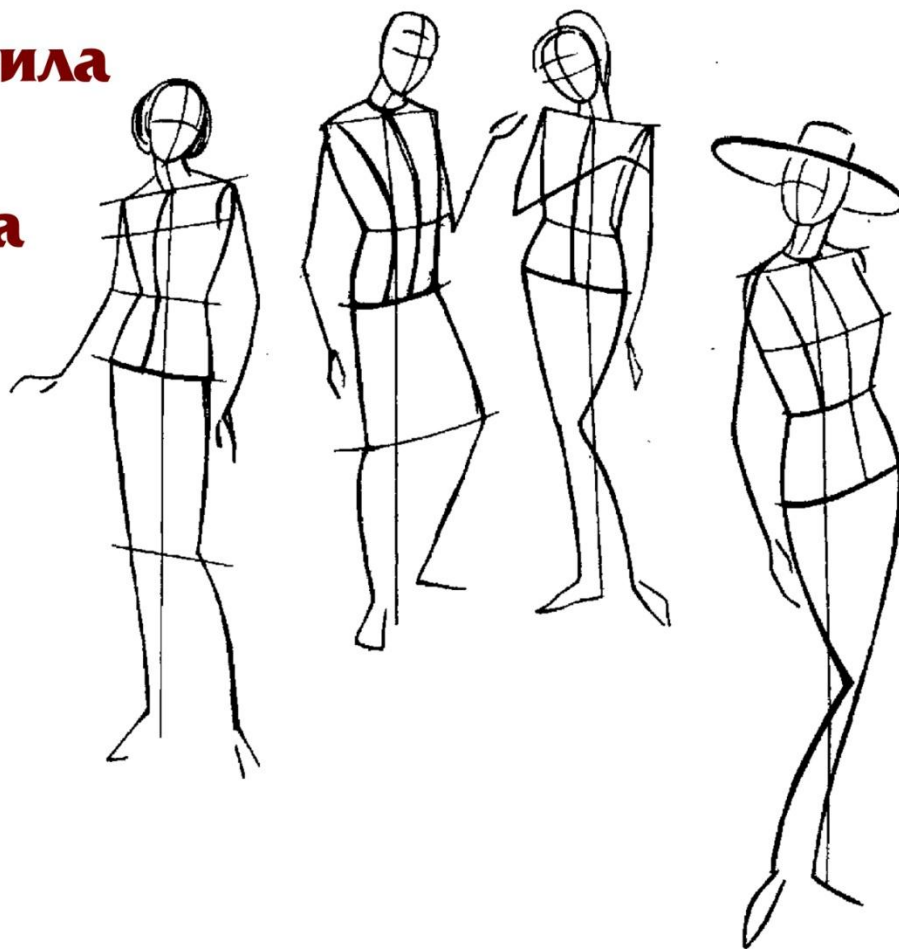
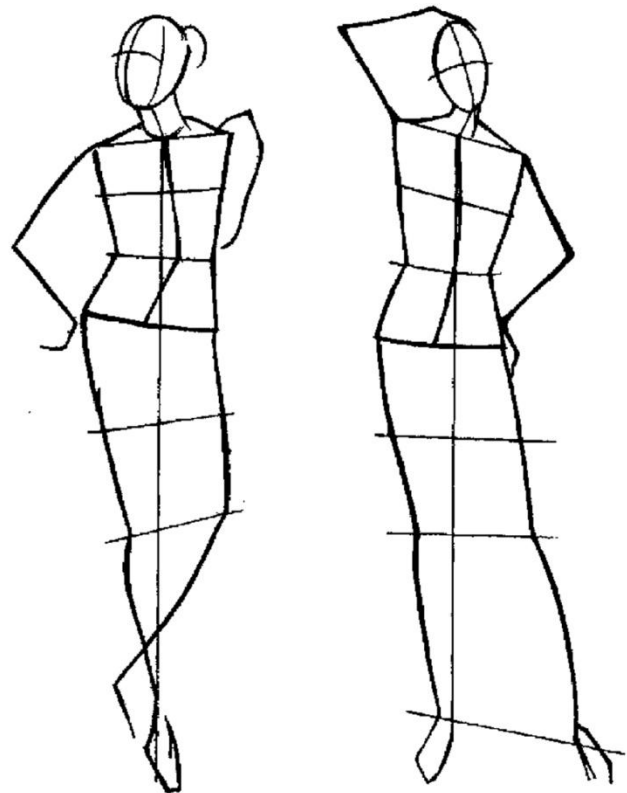
Женский торс-манекен

Мужской торс-манекен





**Презентацию подготовила  
Гришина  
Ирина Владимировна**



**Детская школы искусств №3  
г.Волгограда  
2015 г**