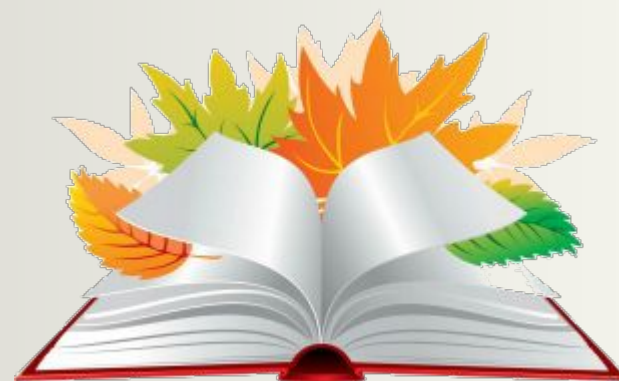




# Тест по русскому языку «Имя прилагательное» 6 класс

Автор-  
**Мамаева Муминат  
Абдувагабовна,**  
учитель русского языка и литературы,  
заместитель директора по УВР  
МБОУ «Уллубийаульская СОШ»  
Карабудахкентского района  
Республики Дагестан.

Введите фамилию и имя



Всего заданий **10**

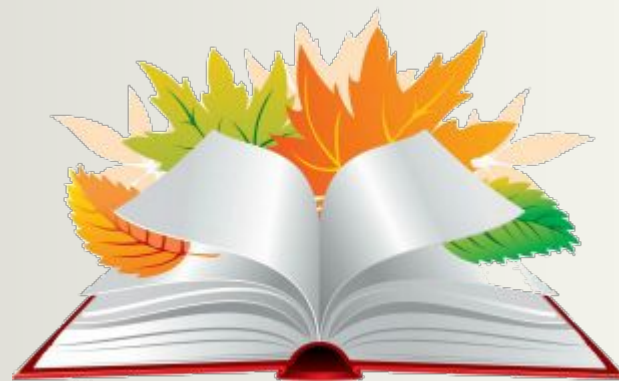
[Начать тестирование](#)

Время тестирования **6** мин.

**Ребята!**

**Мы с вами закончили изучение темы «Имя прилагательное». Вы узнали, как изменяются имена прилагательные, на какие разряды делятся, какие имеют степени сравнения и многое другое. Не интересно ли вам самим определить, насколько хорошо вы усвоили данную тему? Если да, то пройдите тест и убедитесь в полноте ваших знаний.**

**Удачи!**



Далее



# Укажите предложение со слитным написанием НЕ с прилагательным

1

Эта работа (не) трудная

2

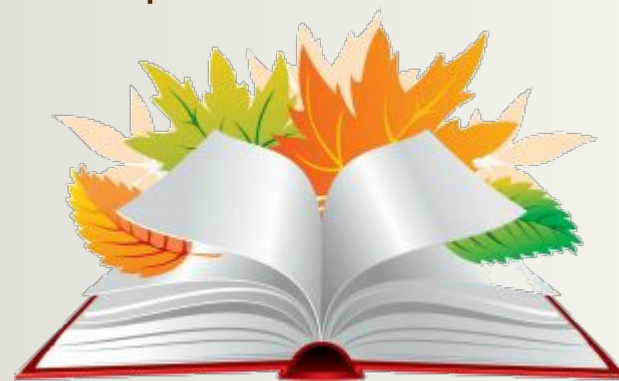
Голубое весеннее небо вдруг стало угрюмым, далеко (не)  
приветливым

3

Жила волчиха с волчатами в (не) глубокой яме

4

Это был (не) приветливый человек, а хмурый и сердитый



# Укажите предложение, в котором есть прилагательные в сравнительной степени

1

Леса вдаль виднее, синее небеса

2

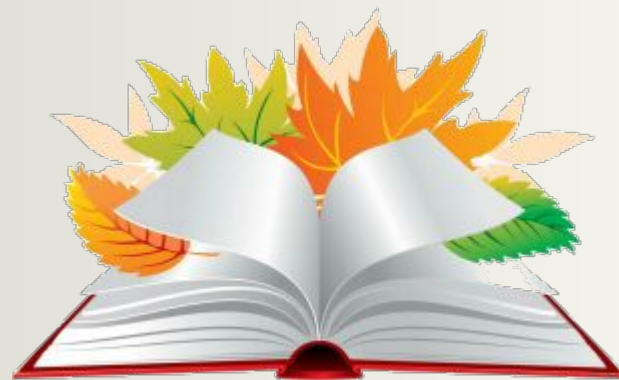
Мы пошли домой кратчайшим путём

3

Байкал - самое глубокое озеро

4

В солнечный день на опушке леса собрались молодые осинки.



# Укажите предложение, в котором имеется прилагательное в превосходной степени

1

Он решил задачу более лёгким способом

2

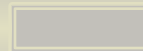
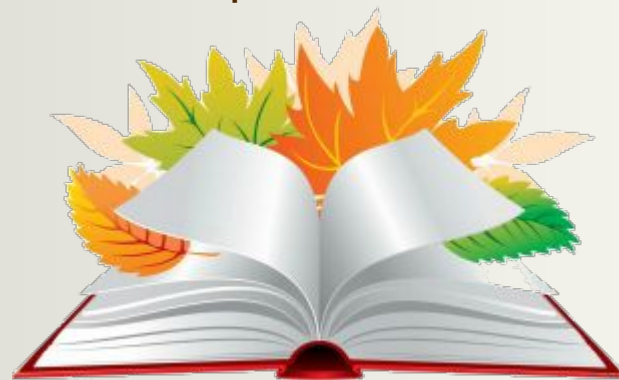
На тропинке отчётливо были видны заячьи следы

3

Молоко – полезный продукт

4

Художник использовал для своей картины наиболее яркие цвета



# Укажите ряд, где все прилагательные качественные

1

Волчий, синий, лебяжий

2

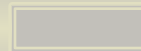
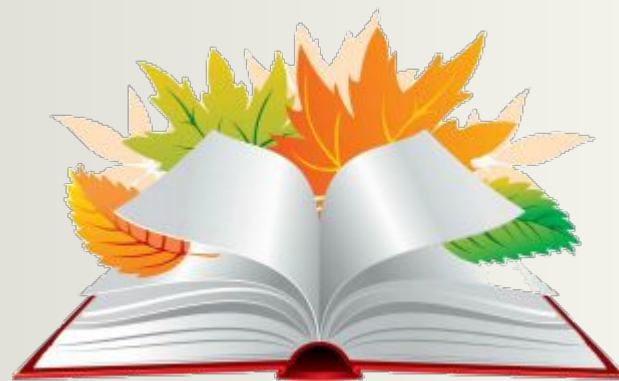
Прекрасный, великолепный, могущественный

3

Страшный, угрюмый, оловянный

4

Золотой, вежливый, лисий



# Укажите ряд, где все прилагательные относительные

1

Серебряный, зимний, снежный

2

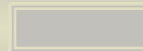
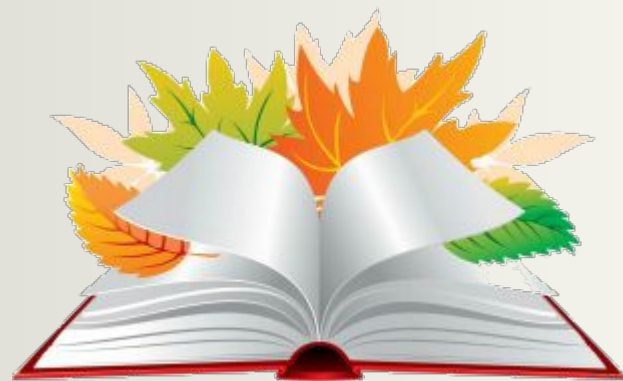
Сельский, медвежий, скучный

3

Холодный, привлекательный, школьный

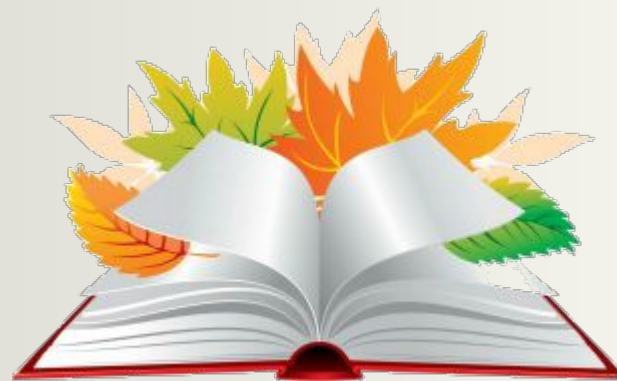
4

Занимательный, спортивный, лёгкий



# Укажите ряд, где все прилагательные притяжательные

- 1 Областной, мамин, зелёный
- 2 Правильный, короткий, воробьиный
- 3 Соловьиный, сестрин, отцов
- 4 Классный, птичий, шумный





# Укажите предложение, в котором имеются прилагательные в составной форме сравнительной степени

1

Летом суша более тёплая, поэтому в прибрежных городах лето бывает более прохладным

2

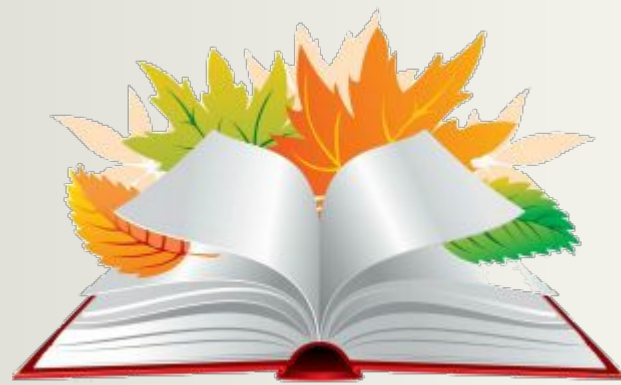
Хочется быть самой умной, самой доброй, самой красивой

3

Толстой обладал ценнейшим качеством: стремлением разобраться в себе и в других людях

4

Упало мне на руку комариное крылышко



# Укажите ряд, где во всех словосочетаниях имеются краткие прилагательные

1

Рассказ интересен, дремучий лес, тихое море

2

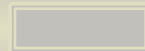
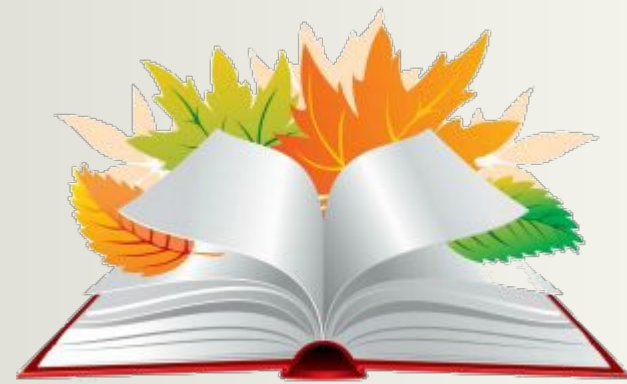
Тёмные улицы, заяц пуглив, воздух свеж

3

Далёкий материк, странный поступок, сахар сладок

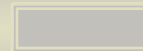
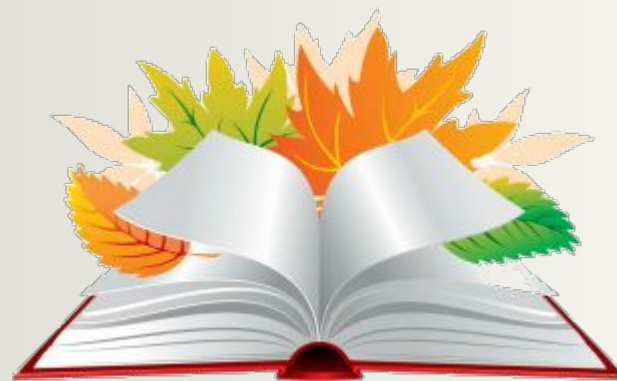
4

Чашка полна, яблоко красно, булка свежа



# Укажите ряд, где во всех прилагательных пишется буква **Е**

- 1 Плащ\_вой, груш\_вый, ситц\_вый
- 2 Парч\_вый, камыш\_вый, свинц\_вый
- 3 Еж\_вый, пунц\_вый, беж\_вый
- 4 Изразц\_вый, перц\_вый, образц\_вый



# Какой из этих признаков не соответствует имени прилагательному?

1

Бывают полными и краткими

2

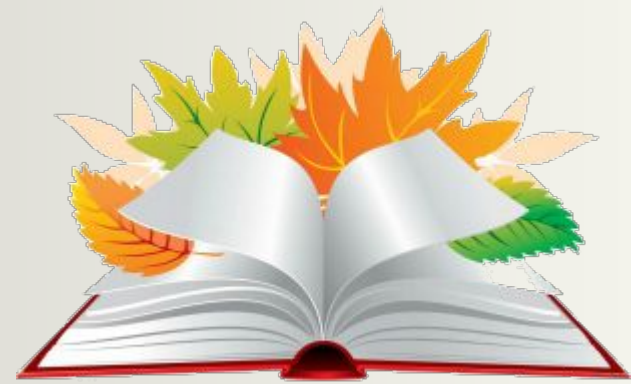
Бывают качественными, относительными, притяжательными

3

Имеют степени сравнения

4

Изменяются по лицам



Задание **10** 1 бал.



Итоги



# Результаты тестирования



## Оценка

Правильных ответов

Набранных баллов

Ошибки в выборе  
ответов на задания:

Всего заданий  бал.

[Снова](#)

[Выход](#)

Затрачено времени