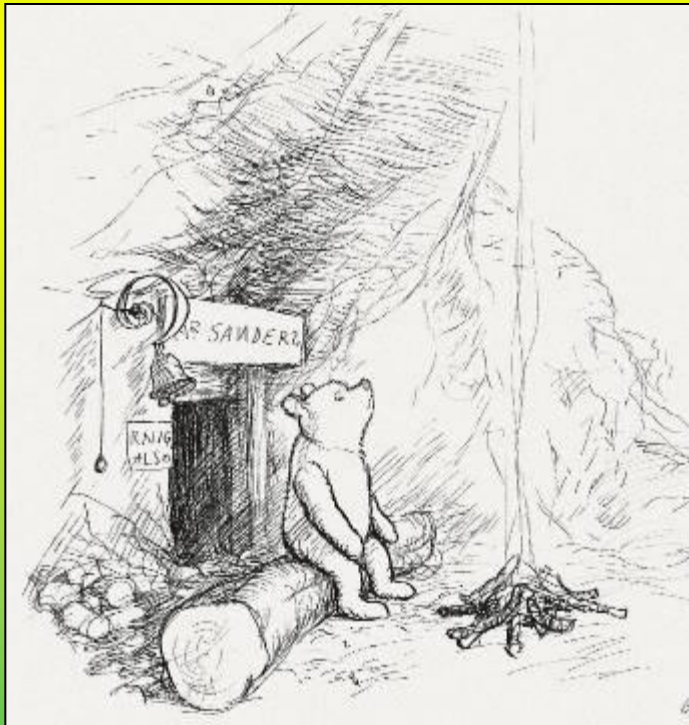


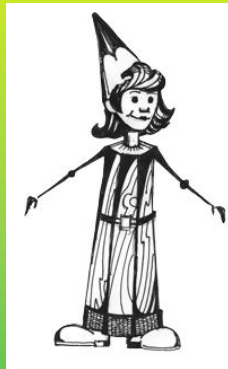
Тема:

Линия как средство
выражения

Окружающий мир наполнен красотой, богатством цветов и форм. Чтобы передать его художественные образы на плоскости графическими способами, художники используют выразительные средства графики: *линию, пятно, точку и штрих.*

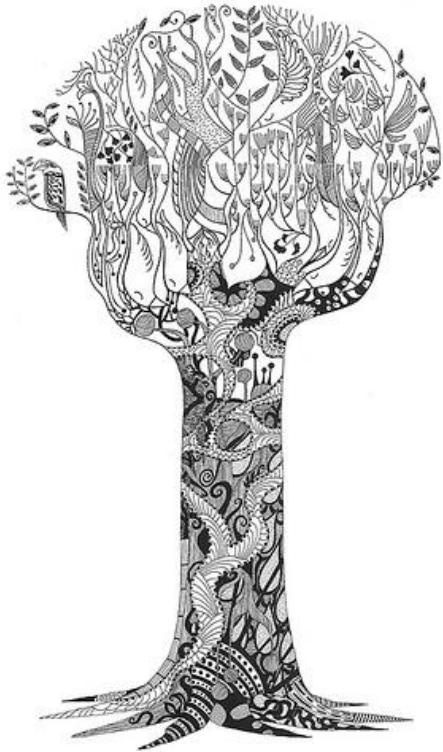


Э. Х. Шепард. Иллюстрация к сказке «Винни-Пух»



А. Дюрер. Заяц

Графика-изображение с помощью угля, гелевой ручкой, тушью



ШТРИХ В ПРИРОДЕ

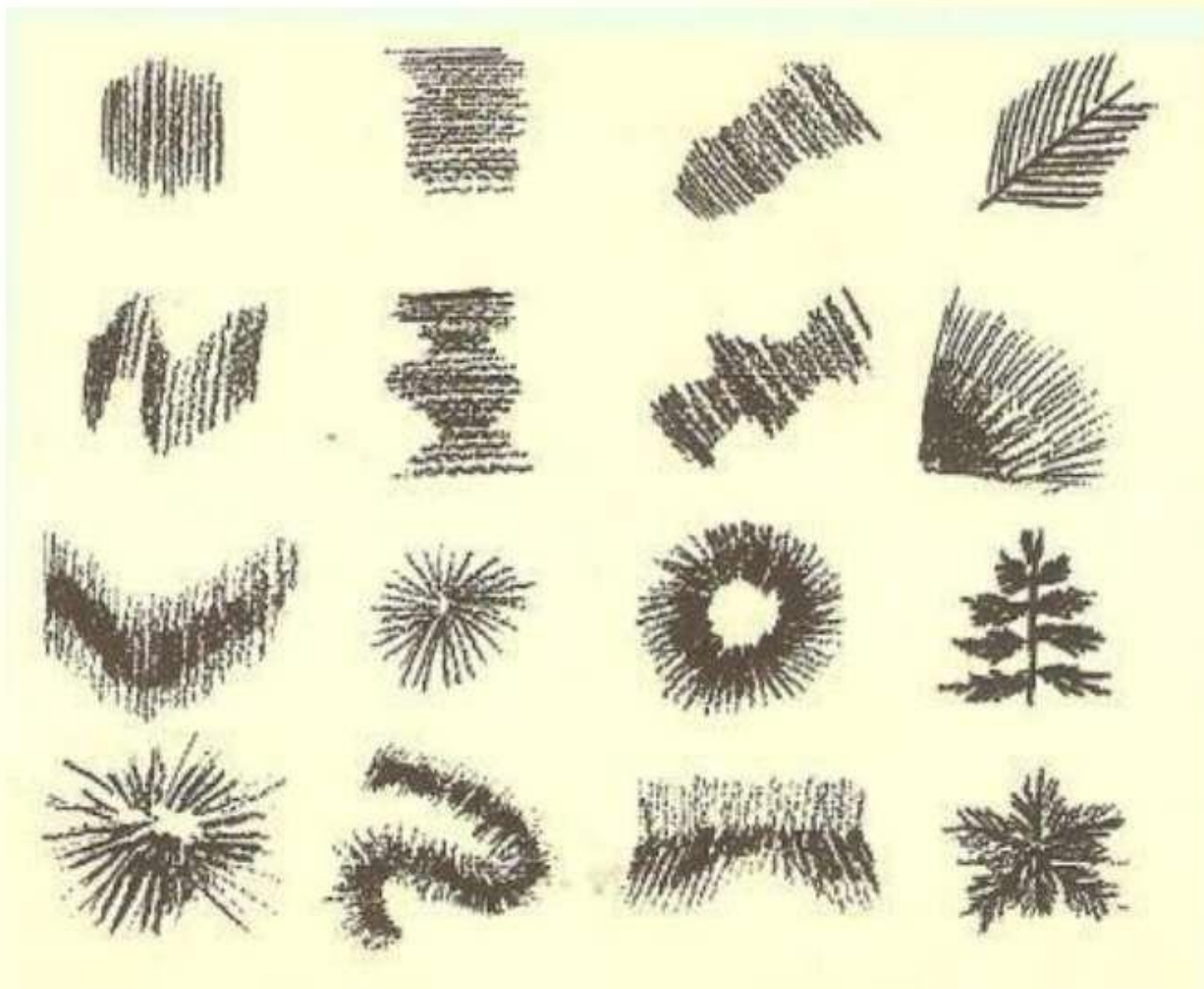


ШТРИХ В ИСКУССТВЕ

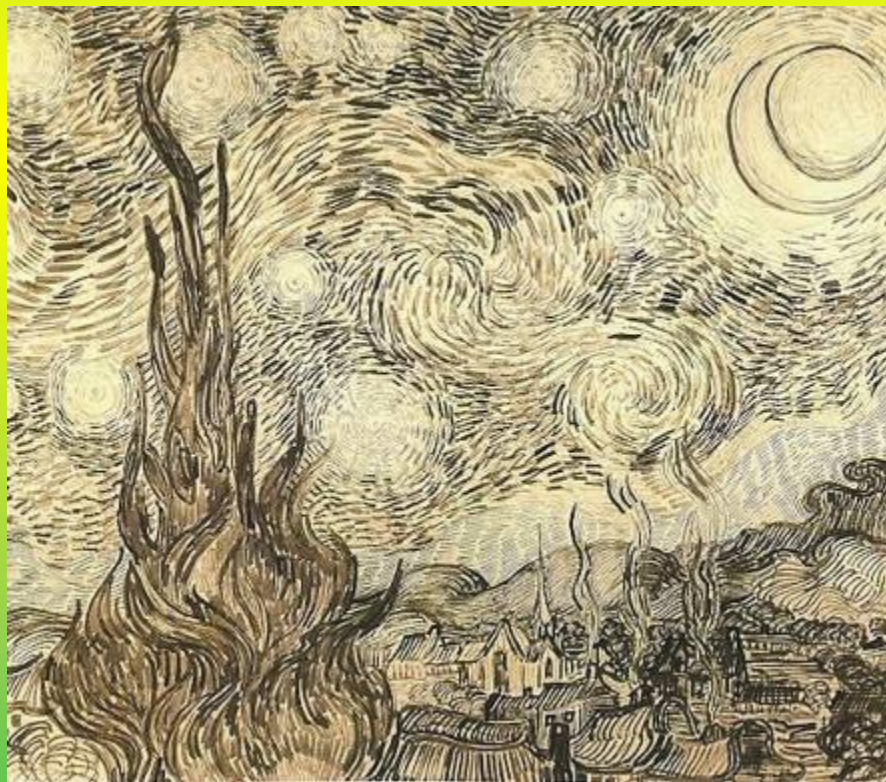




Разновидности штрихов

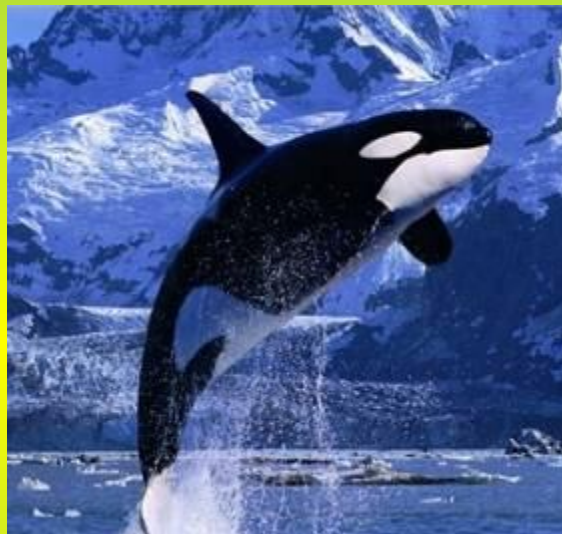


ШТРИХ В ИСКУССТВЕ



В. Ван Гог. Звездная ночь

ПЯТНО В ПРИРОДЕ



ПЯТНО В ИСКУССТВЕ



ПЯТНО В ИСКУССТВЕ



М. Сарьян. Лотос

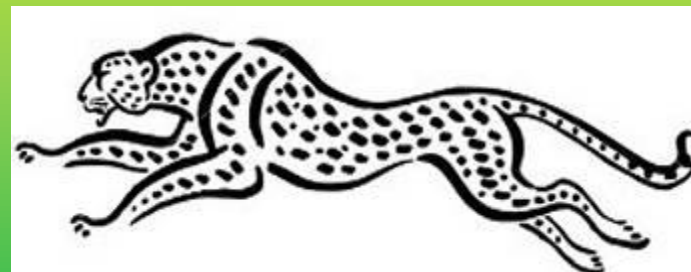
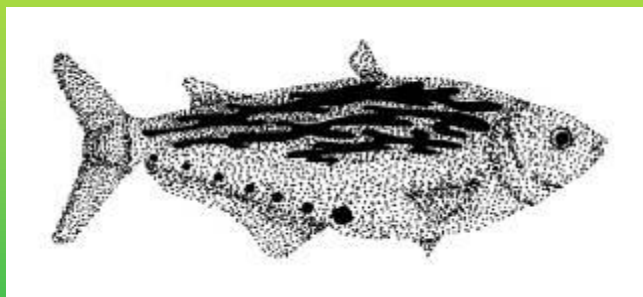


А. Матисс. Портрет

ТОЧКА В ПРИРОДЕ



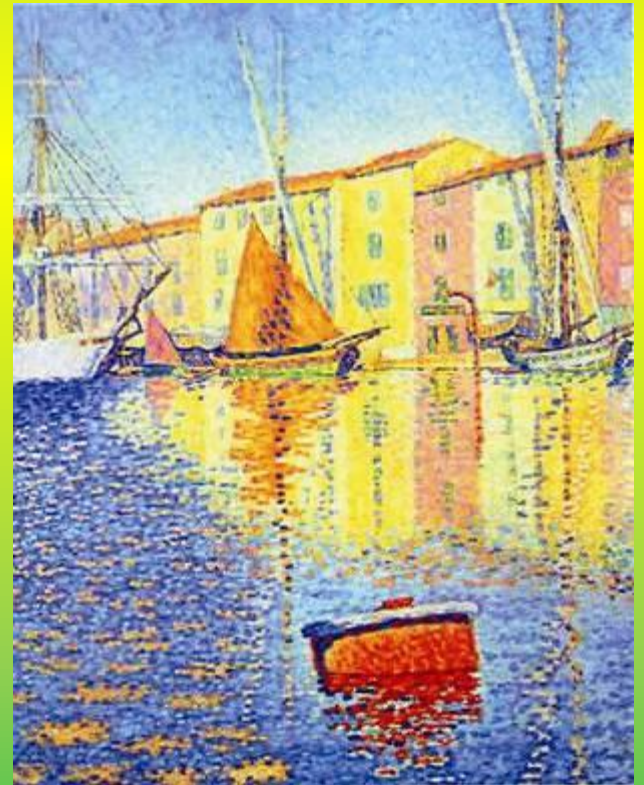
ТОЧКА В ИСКУССТВЕ



ТОЧКА В ИСКУССТВЕ



М. Приймаченко. Слон

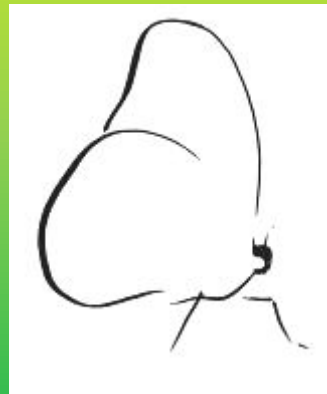
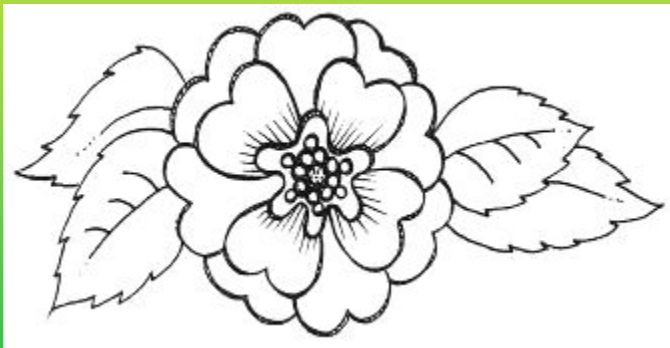


П. Синьяк. Красный буй

ЛИНИЯ В ПРИРОДЕ



ЛИНИЯ В ИСКУССТВЕ

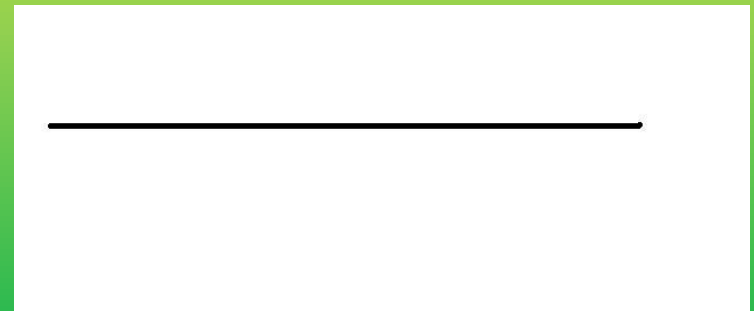
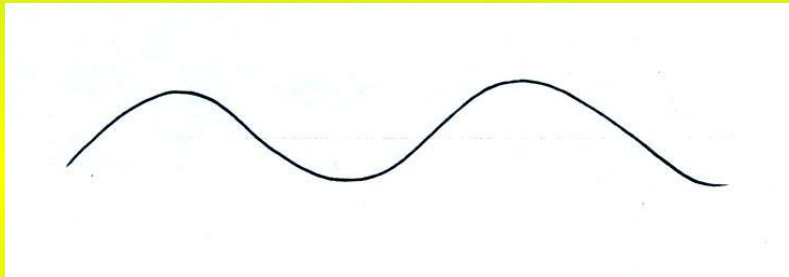


ЛИНИЯ В ИСКУССТВЕ

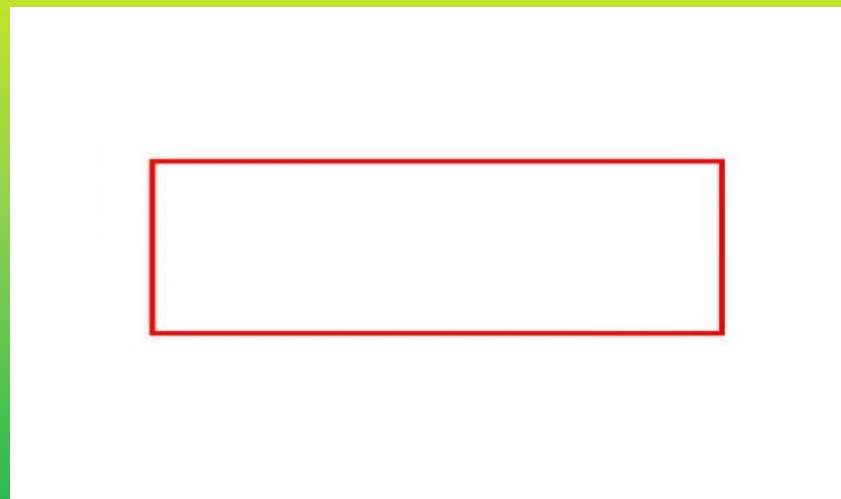
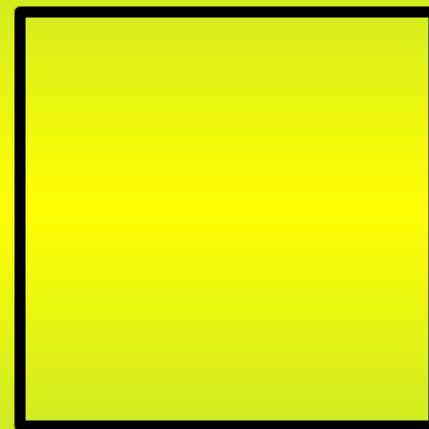
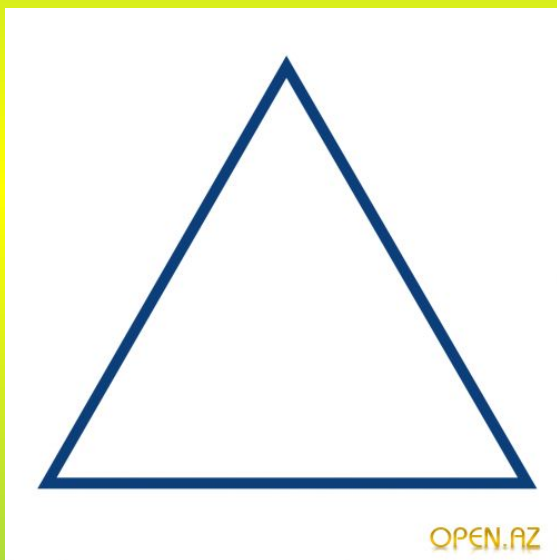


*К. Хокусай.
Большая волна в Канагаве*

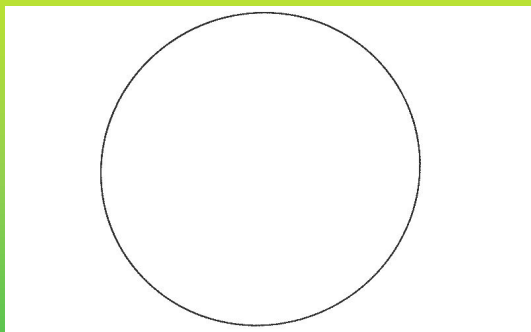
Линия волнистая, прямая, дугообразная, изогнутая



Ломаные линии



Круглая форма



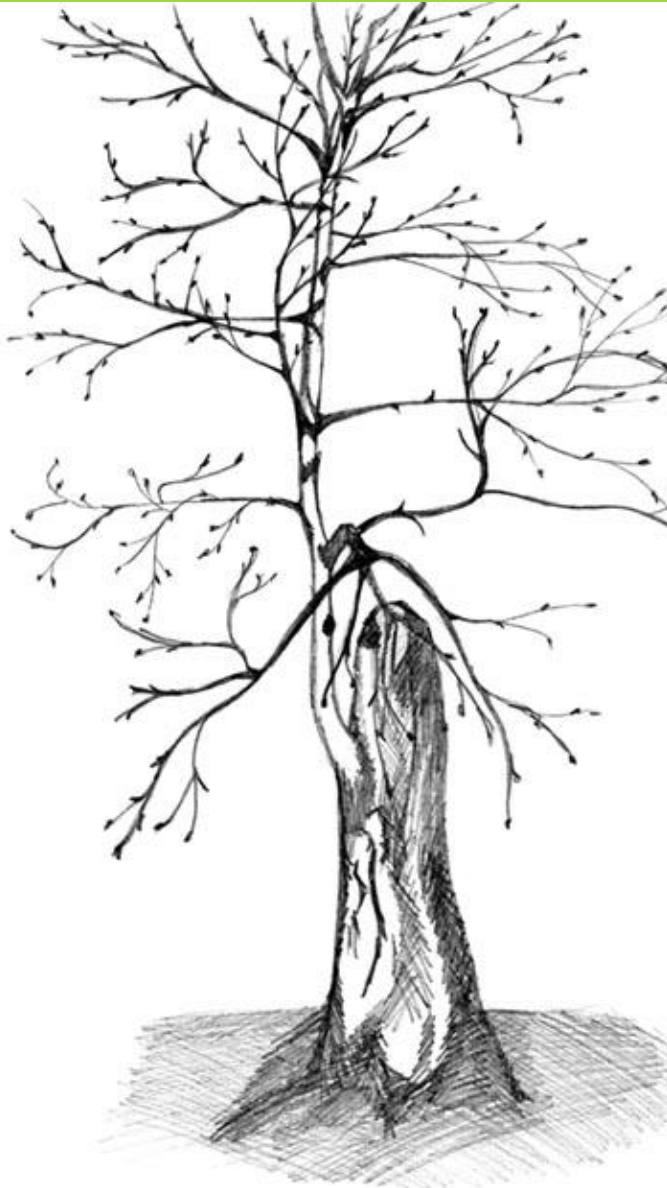
Линии

- Разным характером линий можно создавать разные образы

Печальная нежная тонкая
Резкая, колючая

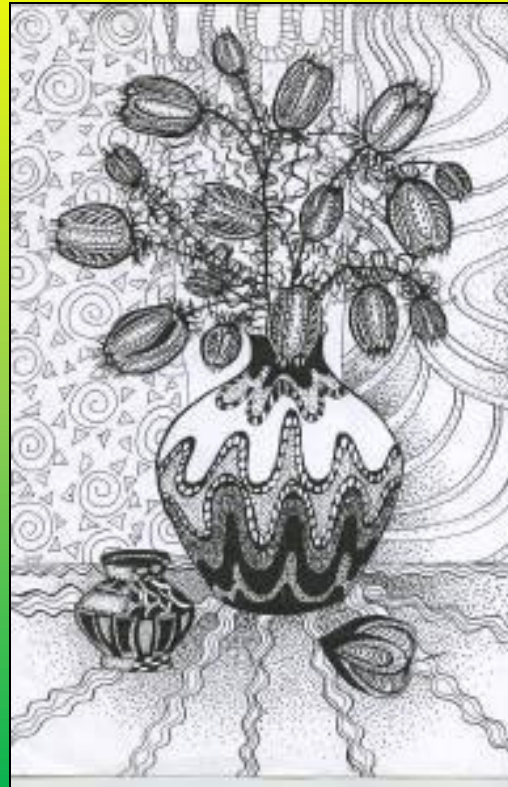


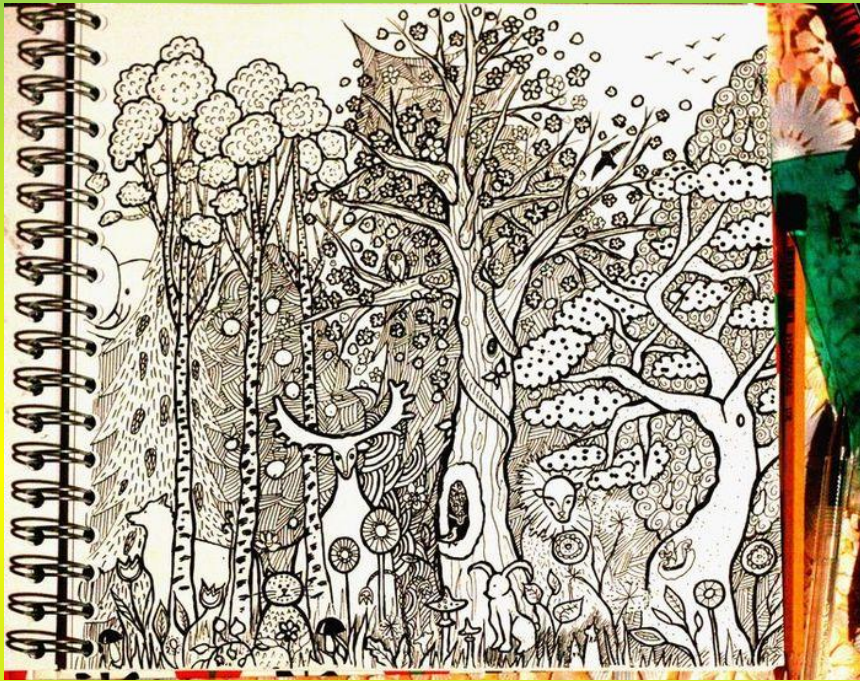




<http://www.liveinterne>









СОСНА



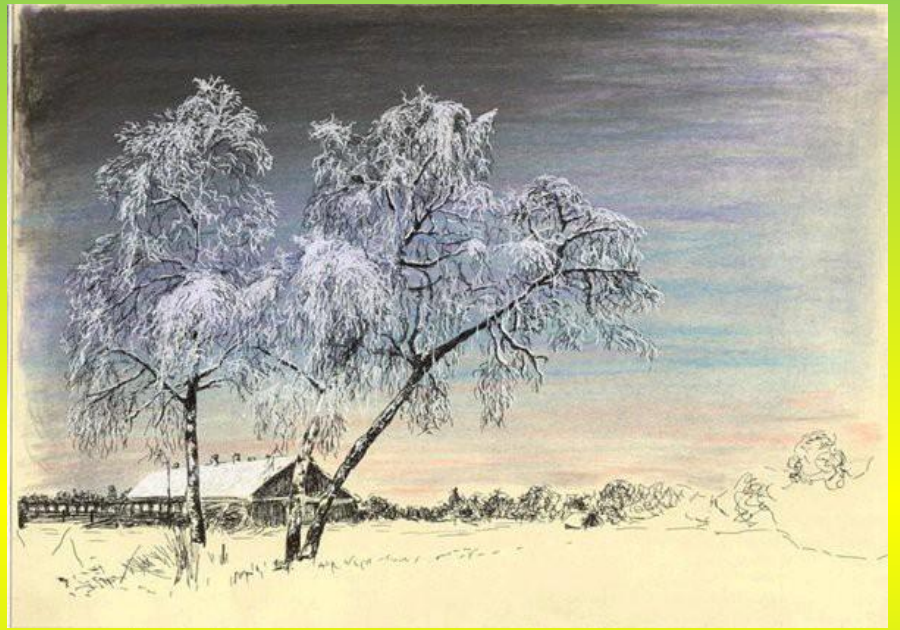
БЕРЕЗА



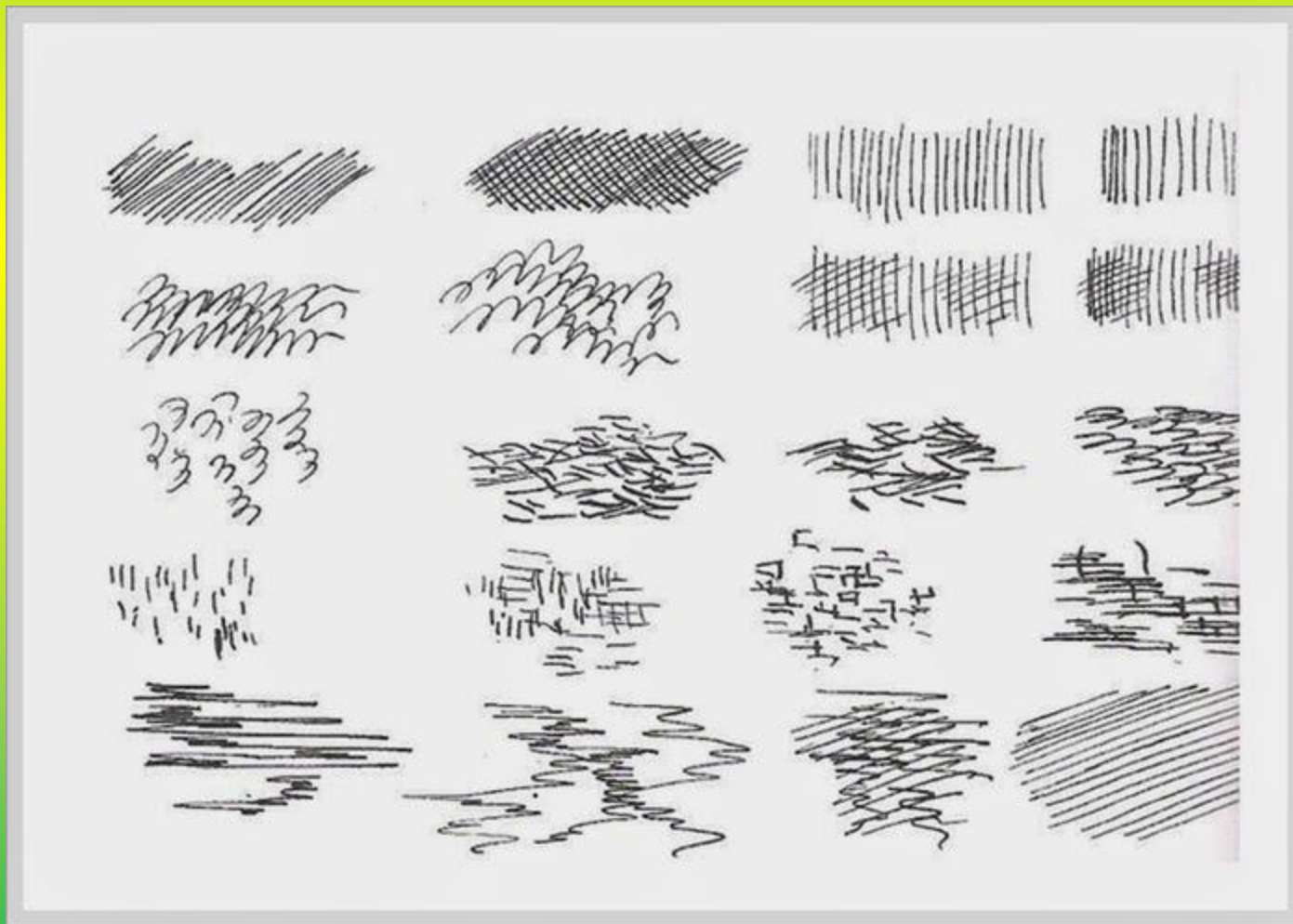
ДУБ



РЯБИНА



Штрих



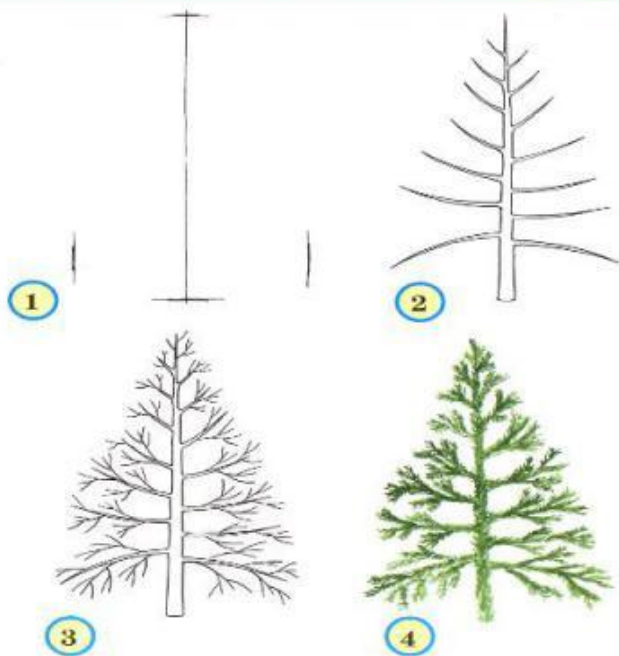
Домашнее задание: Нарисовать простым карандашом или гелевой черной ручкой три дерева.(всё на одном листе). Наносим штриховку.

1)



2)

Последовательность рисования хвойного дерева



3)

