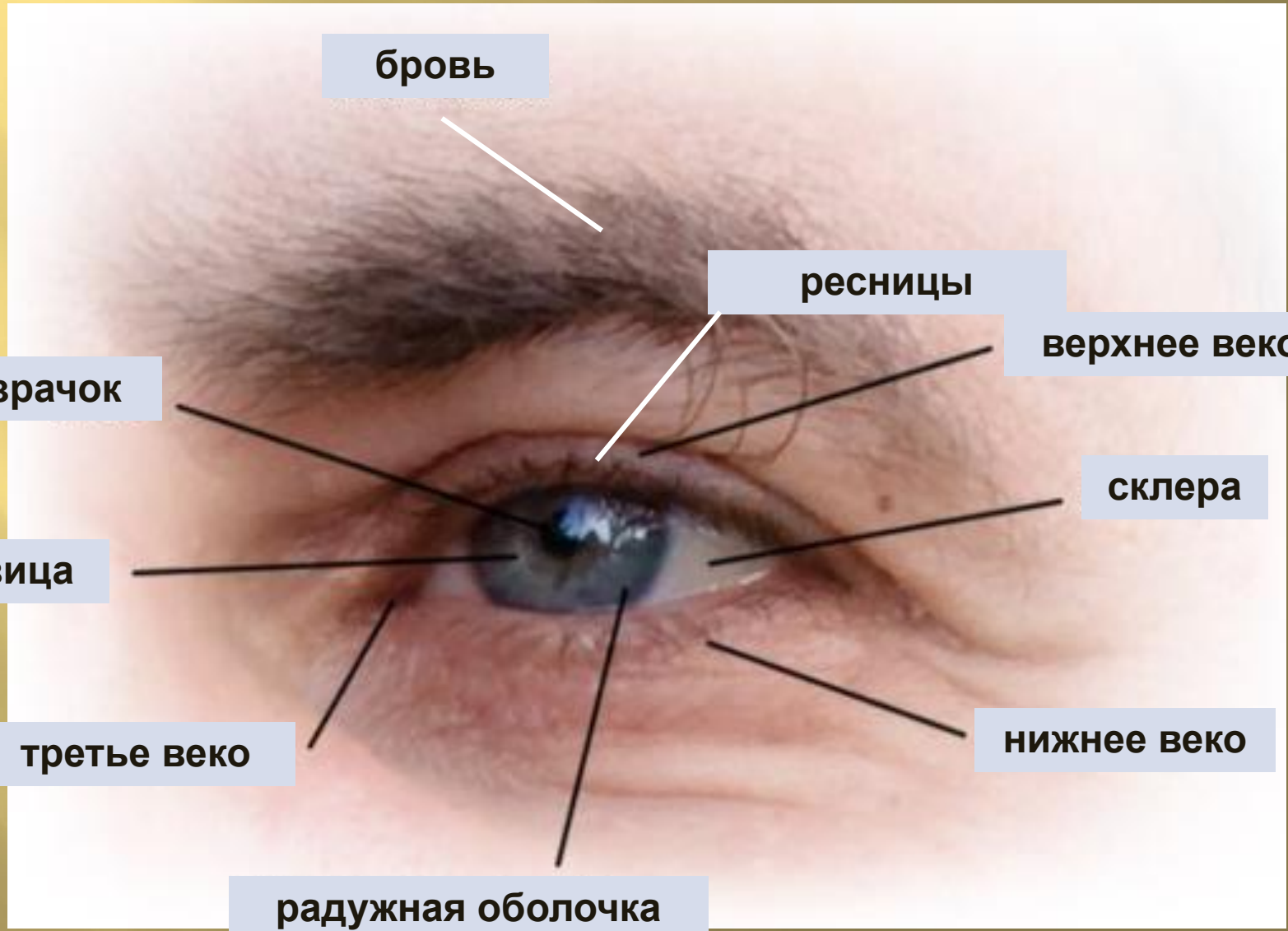
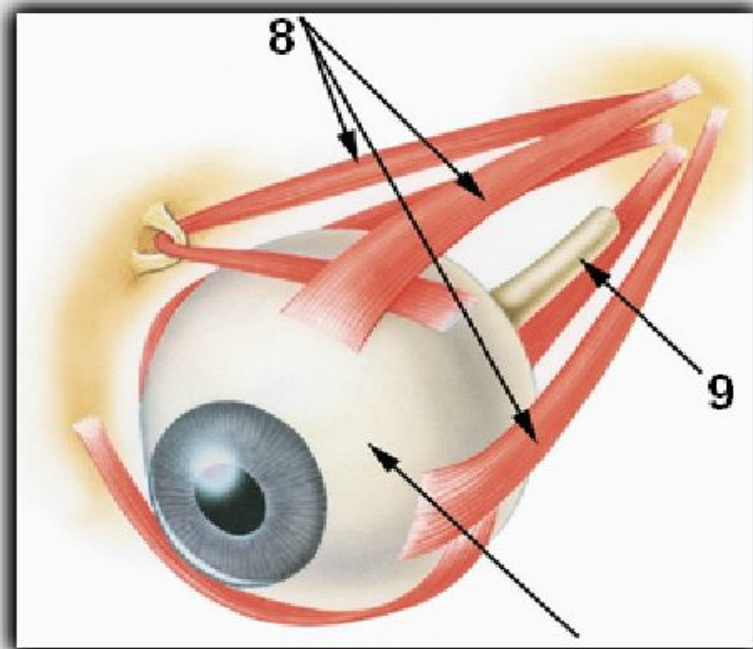


ВНЕШНЕЕ СТРОЕНИЕ ГЛАЗА



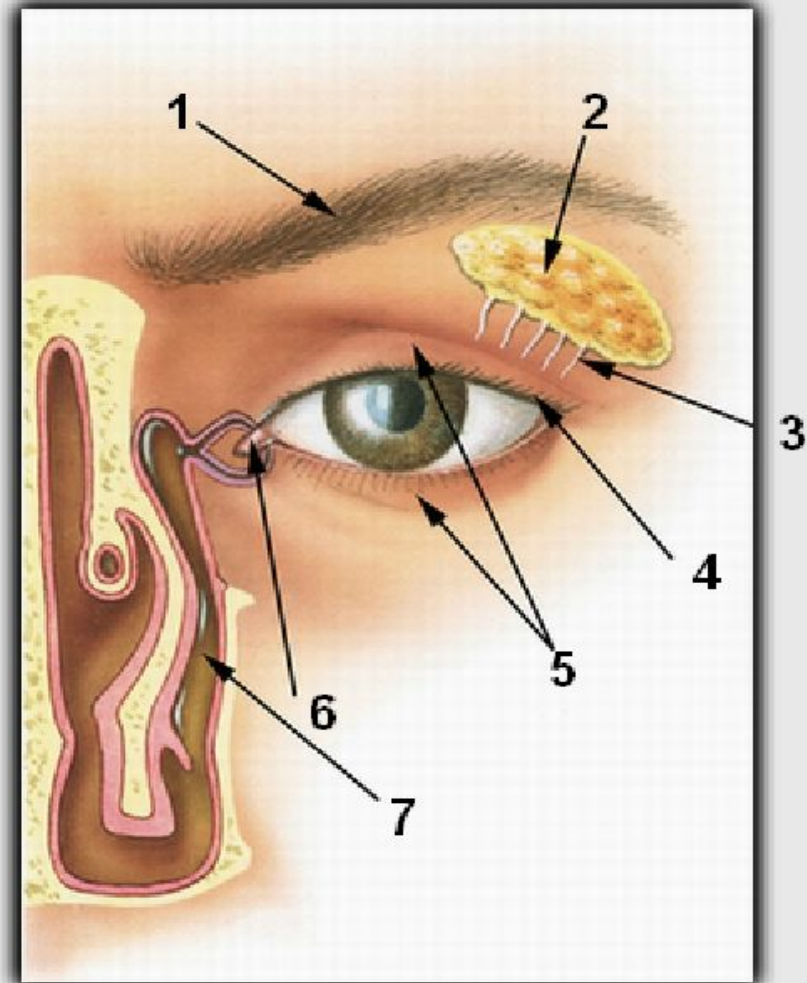
Орган зрения

глазное яблоко



глазное яблоко

вспомогательный аппарат



вспомогательный аппарат

- 1 - брови
- 2 - слезная железа
- 3 - протоки слезной железы
- 4 - ресницы
- 5 - веки
- 6 - отверстие слезного канальца
- 7 - слезные канальцы
- 8 - мышцы
- 9 - нервы

СТРОЕНИЕ ГЛАЗА

склера

хрусталик

сетчатка

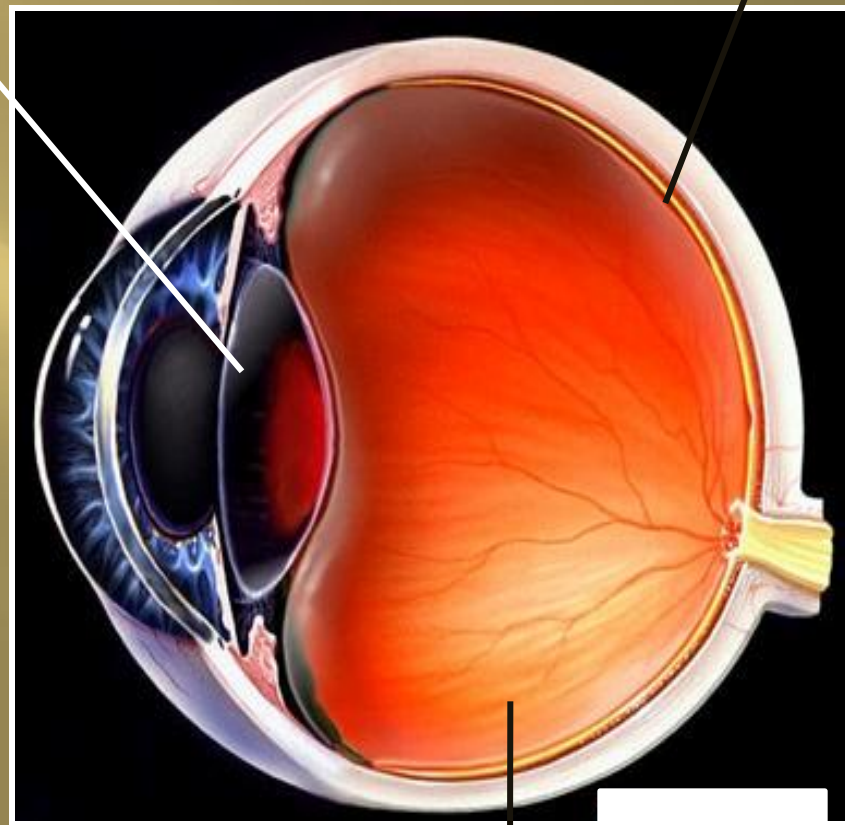
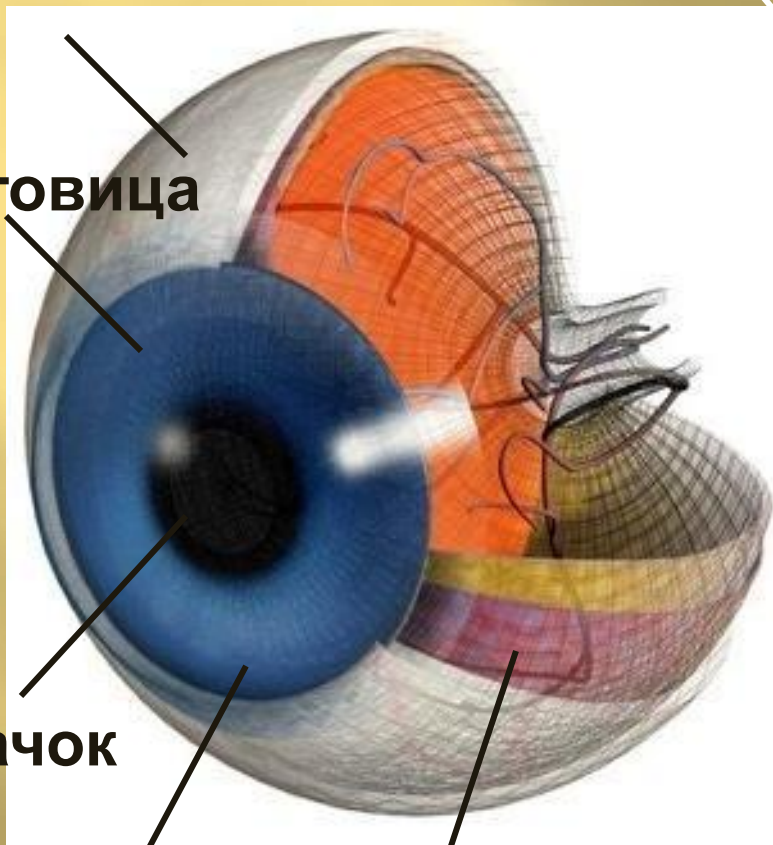
роговица

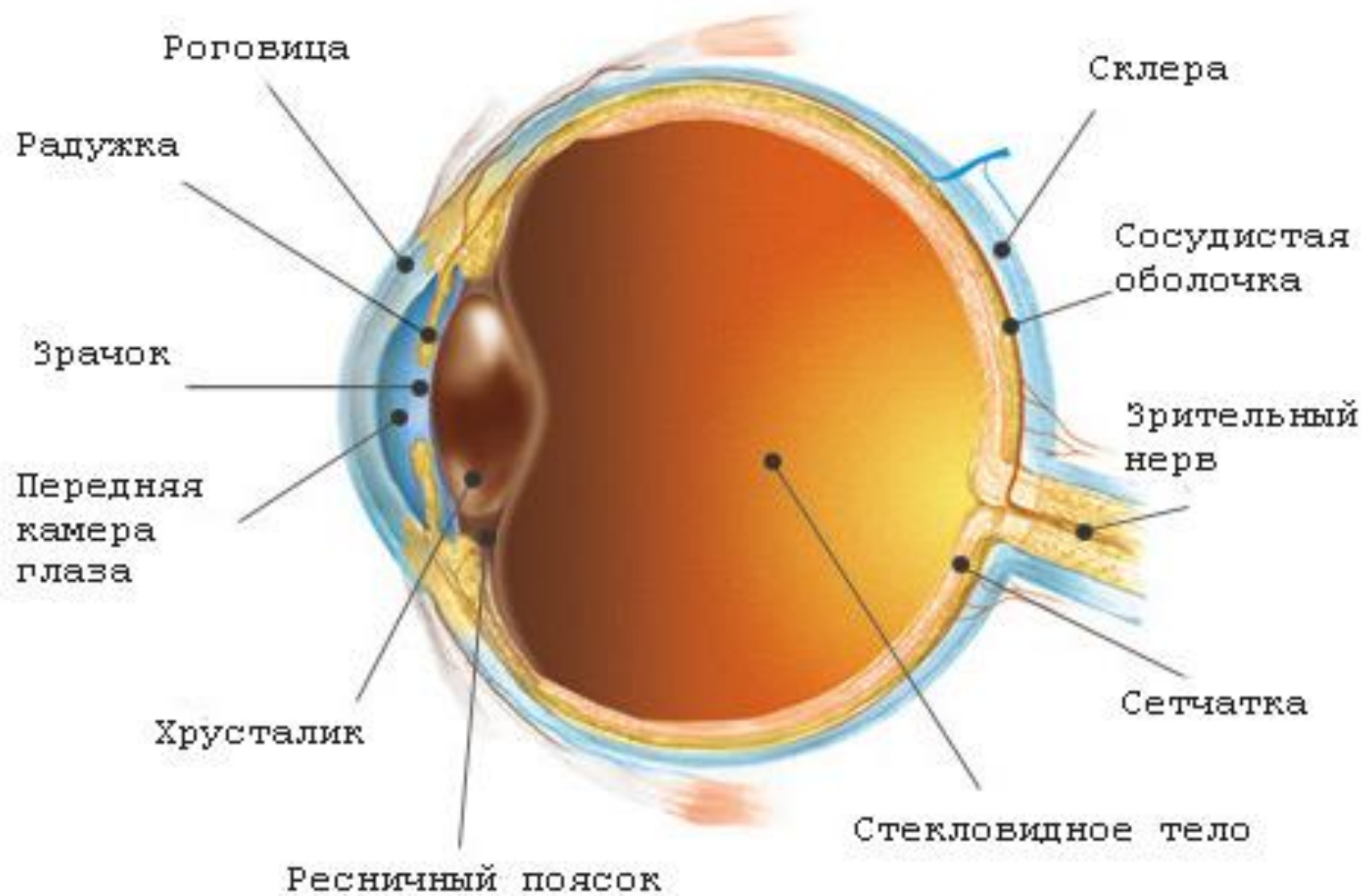
зрачок

радужка

сосудистая
оболочка

стекловидное тело

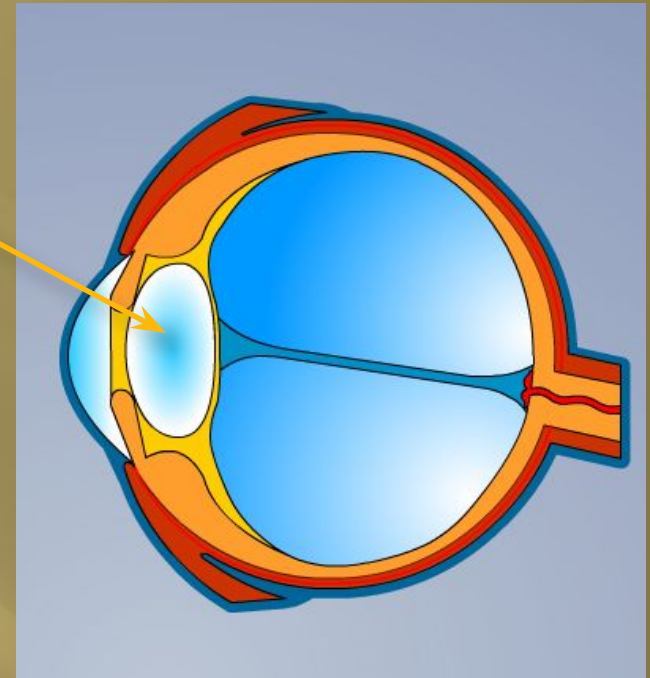




Строение органа зрения

хрусталик

Хрусталик — двояковыпуклая линза, которая может менять свою кривизну.



Аккомодация — это настройка глаза на определенное расстояние до фиксируемого объекта, в результате изменения кривизны хрусталика.

В СЕТЧАТКЕ ГЛАЗА ЕСТЬ РЕЦЕПТОРЫ

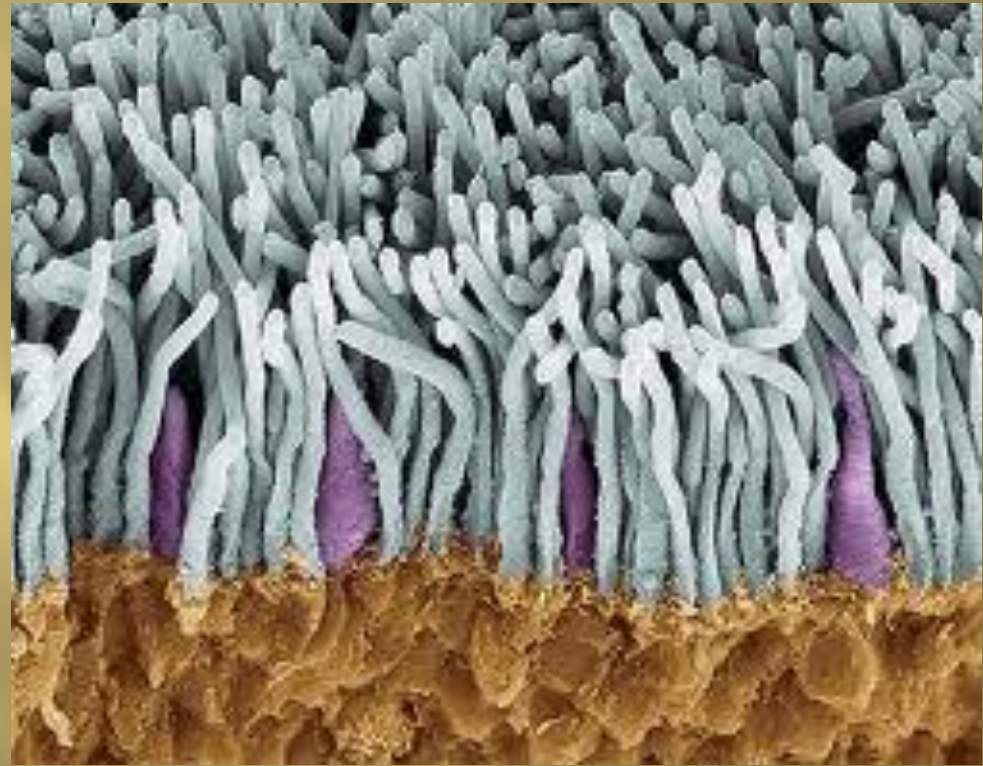


Клетки пигментного эпителия

Палочки (125 млн.)
(по краям, **не**
различают цвета,
повышенная
светочувствительн
ость)

Колбочки (6 млн.)
(на задней
поверхности
сетчатки напротив
зрачка образуют
желтое пятно,
различают цвета)

С помощью палочек различаем свет и темноту.
С помощью колбочек различаем цвета.



На фотографии, полученной с помощью сканирующего электронного микроскопа видны колбочки (фиолетовые) и палочки (серые), выстилающие поверхность сетчатки.



ЗРИТЕЛЬНЫЙ АНАЛИЗАТОР

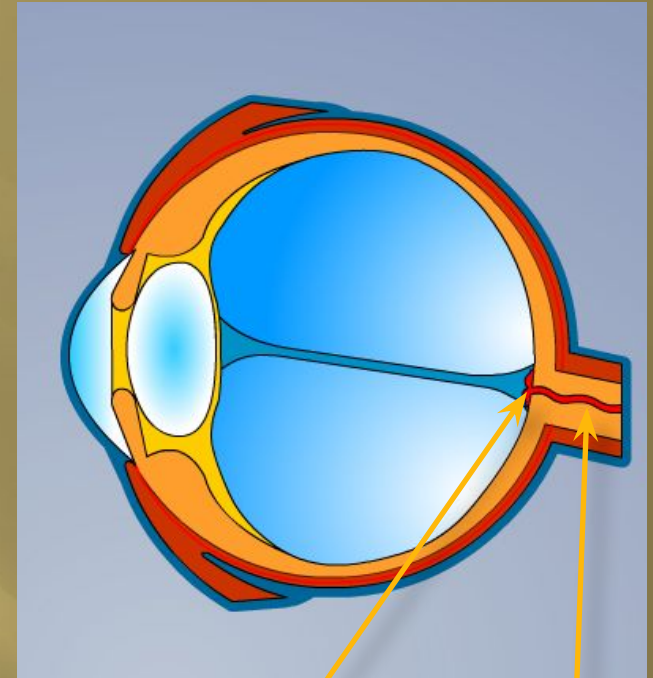
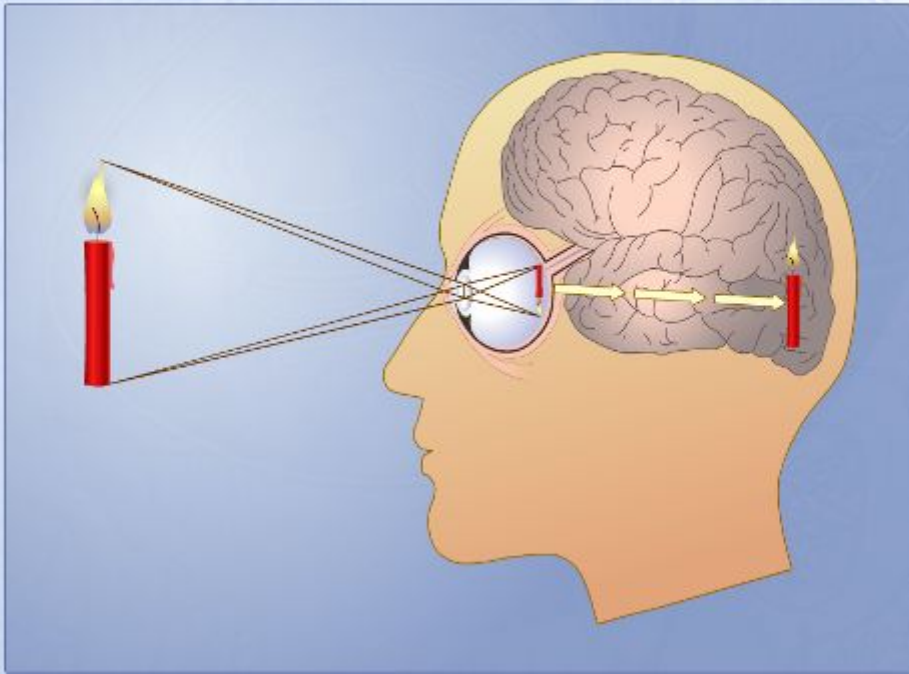
Зрительный анализатор состоит из трех частей:

- рецепторы сетчатки глаза,
- зрительный нерв,
- зрительная зона коры больших полушарий головного мозга.



Зрительный анализатор

ИЗОБРАЖЕНИЕ НА СЕТЧАТКЕ И ЗРИТЕЛЬНЫЙ ОБРАЗ



Слепое пятно

Зрительный нерв