

Культура в 1930-е гг.

Конструктивизим



**Главное здание библиотеки (1928-1958),
арх. В. Г. Гельфрейх, В. А. Щуко и др.**

Конструктивизм



**Дом Совета Министров СССР. (1935 г.)
Архитектор Аркадий Лангман**

Конструктивизм



**Крымский мост. (1936 – 38 гг.)
Архитектор А. В. Власов, инженер Б. П.
Константинов.**

Конструктивизм



**Харьковский Госпром
Архитекторы С. Серафимов, С. Кравец**



**Дом на Моховой (1931 – и 1935 гг.)
Архитектор И.В. Жолтовский**

Выставочный комплекс был официально открыт в 1939 году как «Всесоюзная сельскохозяйственная выставка» (ВСХВ) и действовал до 1941 года.



Иван Фомин



Театральная



Красные ворота

Ар-деко – влиятельное течение в изобразительном и декоративном искусстве первой половины XX века, которое впервые появилось во Франции в 1920-х годах, а затем стало популярно в 1930 – 1940-е годы в международном масштабе, проявившееся в основном в архитектуре, моде, живописи, и переставшее быть актуальным в период после Второй мировой войны.

Отличительные черты — строгая закономерность, смелые геометрические формы, этнические геометрические узоры, богатство цветов, щедрые орнаменты, роскошь, шик, дорогие, современные материалы (слоновая кость, крокодиловая кожа, алюминий, редкие породы дерева, серебро).

Кремлёвская АЗС на Волхонке – одна из старейших сохранившихся бензоколонок Москвы

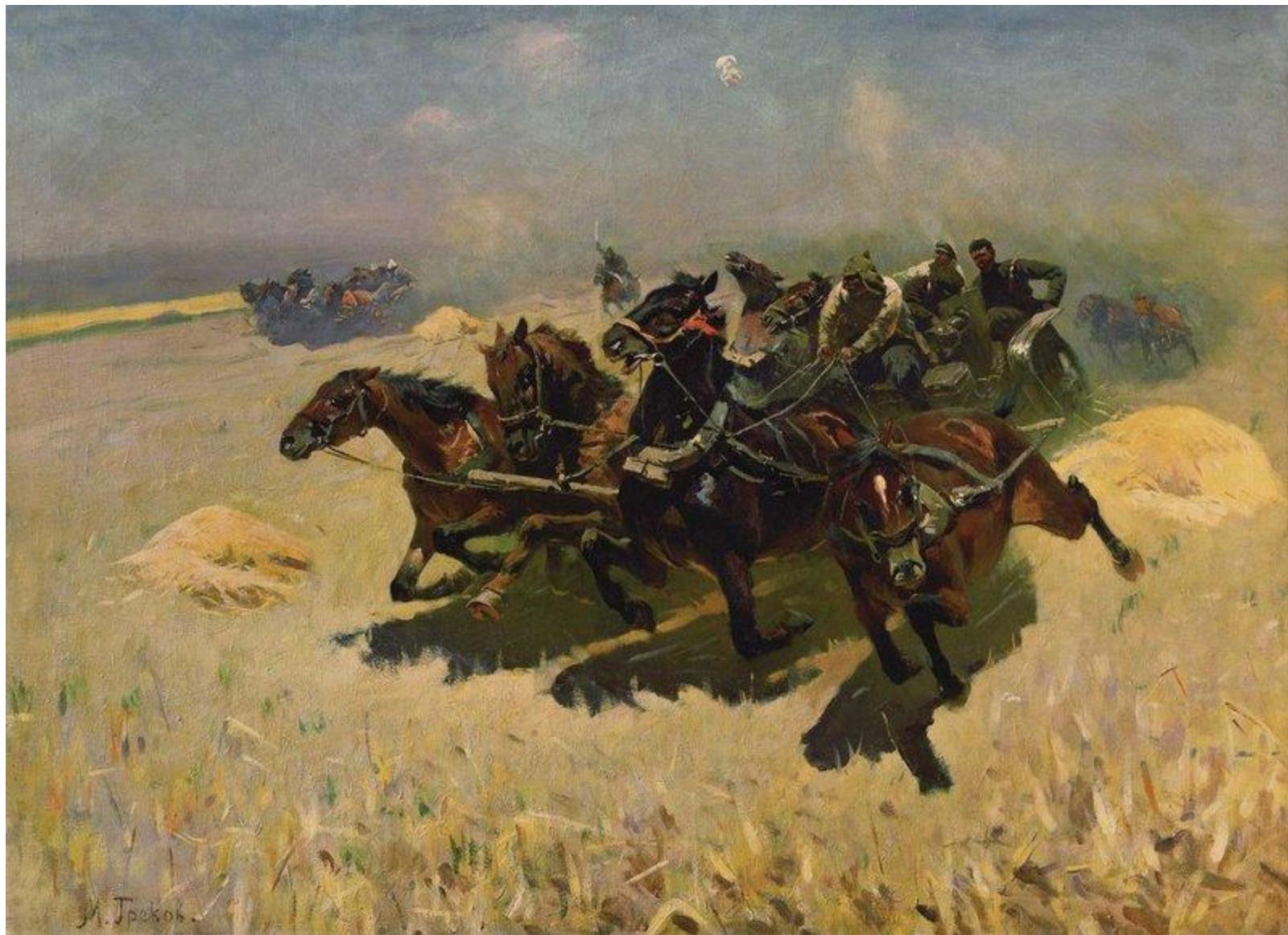


Мавзолей Ленина. Египтизирующий стиль. Архитектор А. В. Щусев



А.М. Родченко





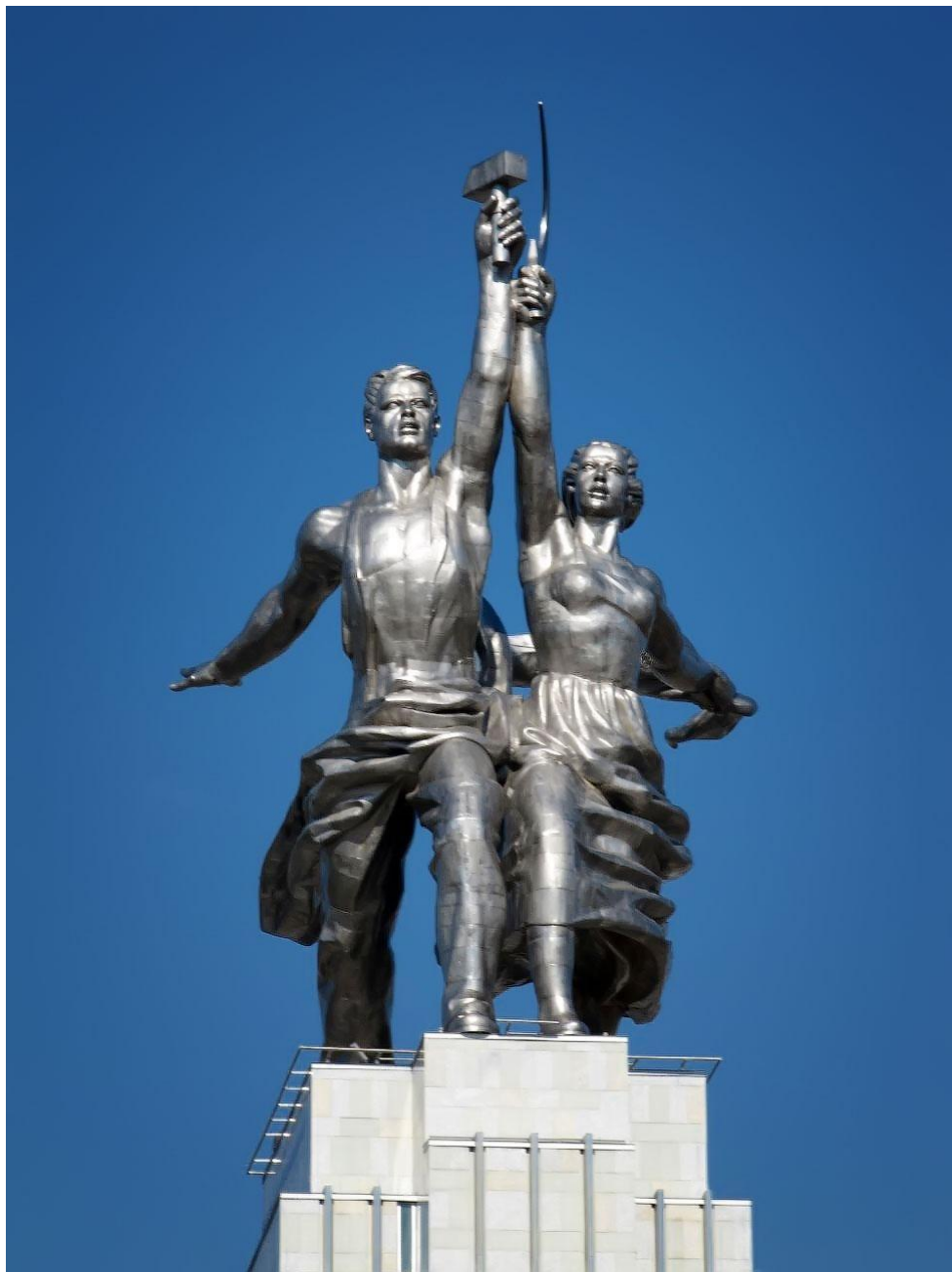
**М.Б. Греков.
Тачанка**



**М.Б. Греков.
Тачанка**



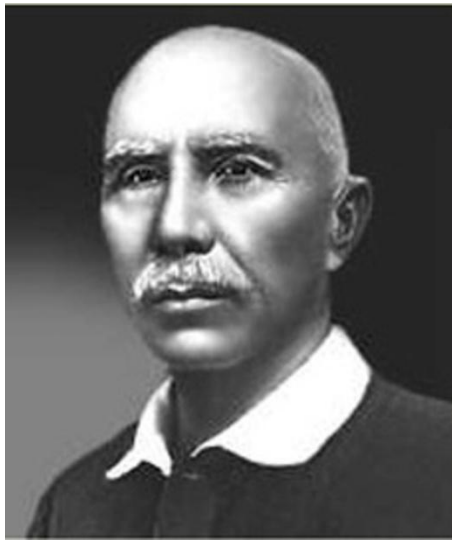
**М.Б. Греков. Разоружение
деникинцев**



**В.И. Мухина
Рабочий и
колхозница**



**Д.А.
Фурманов**



**А.С.
Серафимович**



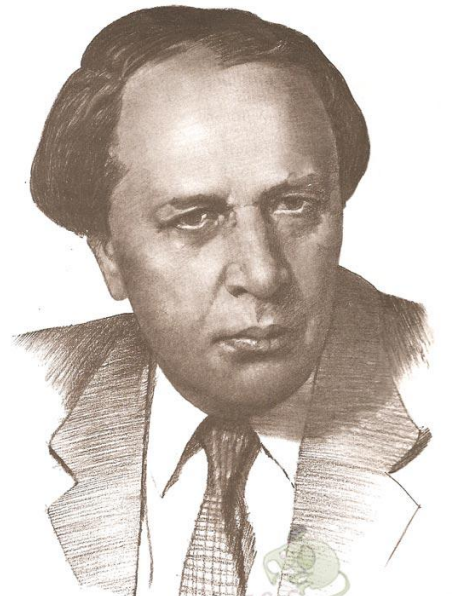
А.А.



**М.А.
Шолохов**



**Н.А.
Островский**



**А.Н.
Толстой**