

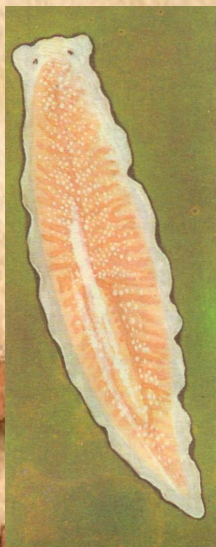
**СРАВНИТЕЛЬНАЯ ХАРАКТЕРИСТИКА
ТИПОВ
ПЛОСКИЕ, КРУГЛЫЕ И КОЛЬЧАТЫЕ
ЧЕРВИ**

ТИП ПЛОСКИЕ ЧЕРВИ



**КЛАСС
РЕСНИЧНЫЕ ЧЕРВИ
ТУРБЕЛЛЯРИИ**

молочно-белая
планария



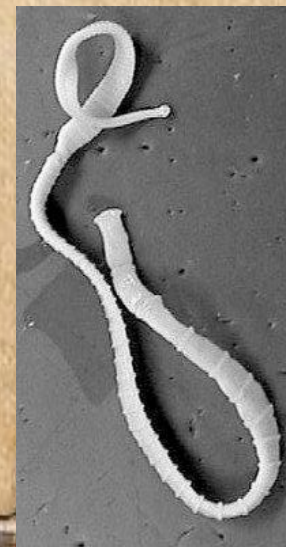
**КЛАСС
СОСАЛЬЩИКИ**

печеночный
сосальщик



**КЛАСС
ЛЕНТОЧНЫЕ ЧЕРВИ
ЦЕСТОДЫ**

бычий цепень



ТИП КРУГЛЫЕ ЧЕРВИ



**КЛАСС
НЕМАТОДЫ
СОБСТВЕННО
КРУГЛЫЕ ЧЕРВИ**

аскарида
человеческая
власоглав
острица
трихинелла



ТИП КОЛЬЧАТЫЕ ЧЕРВИ



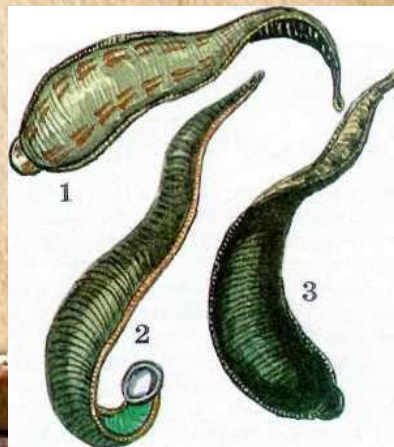
КЛАСС МАЛОЩЕТИНКОВЫЕ И ОЛИГОХЕТЫ

дождевой червь
трубочники



КЛАСС ПИЯВКИ

медицинская пиявка



КЛАСС МНОГОЩЕТИНКОВЫЕ ПОЛИХЕТЫ

нереида
пескижил
палоло

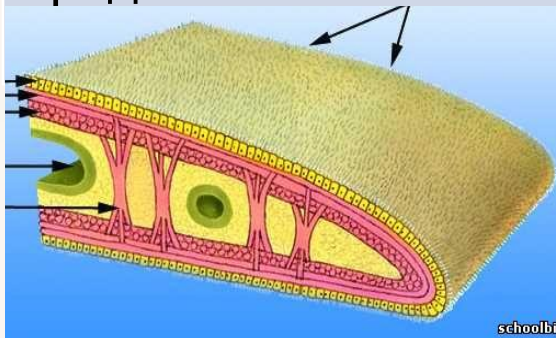


СТЕНКА ТЕЛА

ПЛОСКИЕ

КОЖНО-МУСКУЛЬНЫЙ МЕШОК:

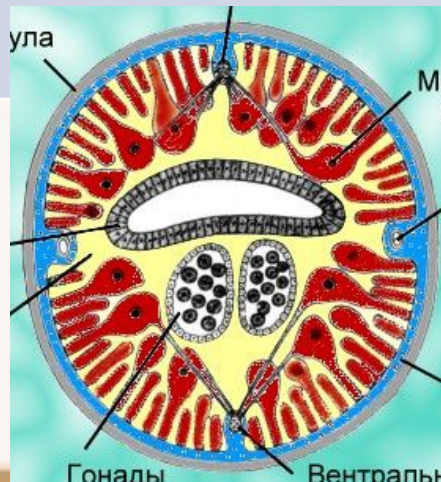
однослойный эпителий + три слоя гладких мышц: кольцевые, продольные и косые



КРУГЛЫЕ

КОЖНО-МУСКУЛЬНЫЙ МЕШОК:

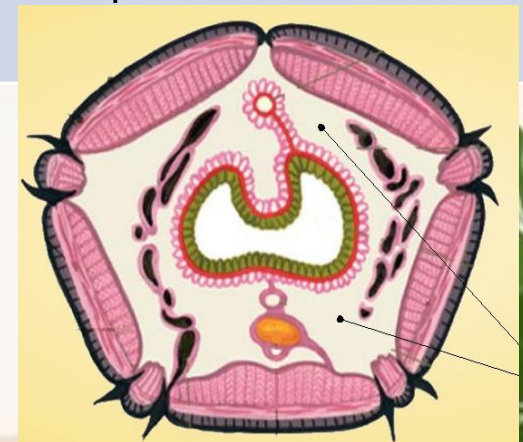
кутикула + гиподерма + один слой продольных мышц



КОЛЬЧАТЫЕ

КОЖНО-МУСКУЛЬНЫЙ МЕШОК:

однослойный эпителий + два слоя гладких мышц: продольные и кольцевые



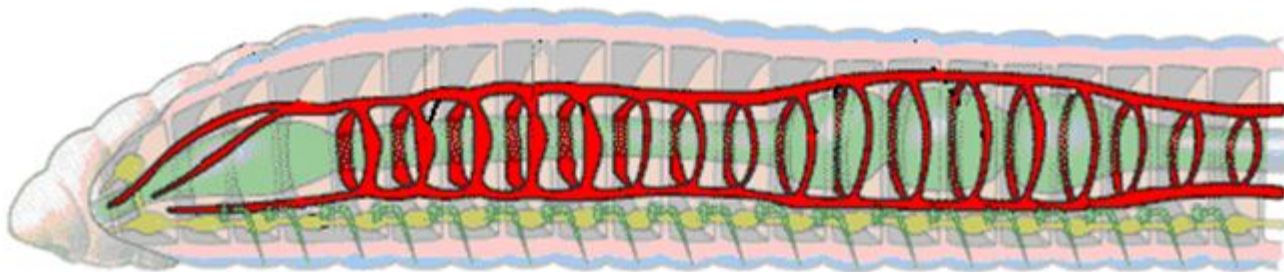
ПОЛОСТЬ ТЕЛА

ПЛОСКИЕ	КРУГЛЫЕ	КОЛЬЧАТЫЕ
<u>ОТСУТСТВУЕТ</u> промежутки между органами заполнены рыхлой тканью - <u>паренхимой</u>	<u>ПЕРВИЧНАЯ</u> (ПСЕВДОЦЕЛЬ) заполненная жидкостью, находящаяся под большим давлением	<u>ВТОРИЧНАЯ</u> (ЦЕЛОМ) формирующийся из мезодермы и заполненный жидкостью

КРОВЕНОСНАЯ СИСТЕМА

ПЛОСКИЕ	КРУГЛЫЕ	КОЛЬЧАТЫЕ
<u>ОТСУТСТВУЕТ</u>	<u>ОТСУТСТВУЕТ</u>	<u>ВПЕРВЫЕ ПОЯВЛЯЕТСЯ</u> замкнутая – кровь движется только по сосудам; настоящего сердца нет

Кровеносная система дождевого червя



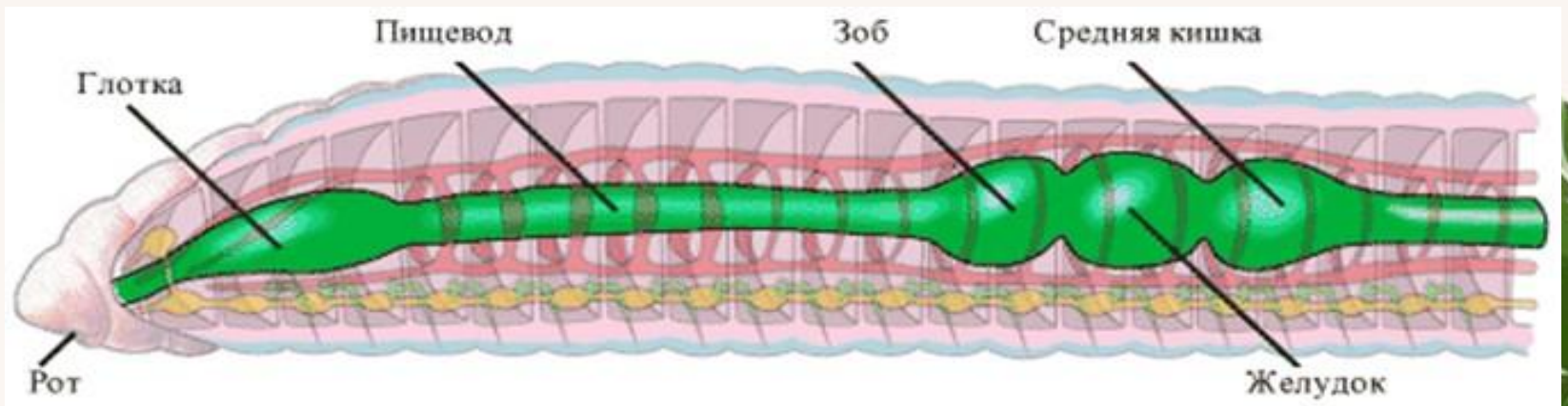
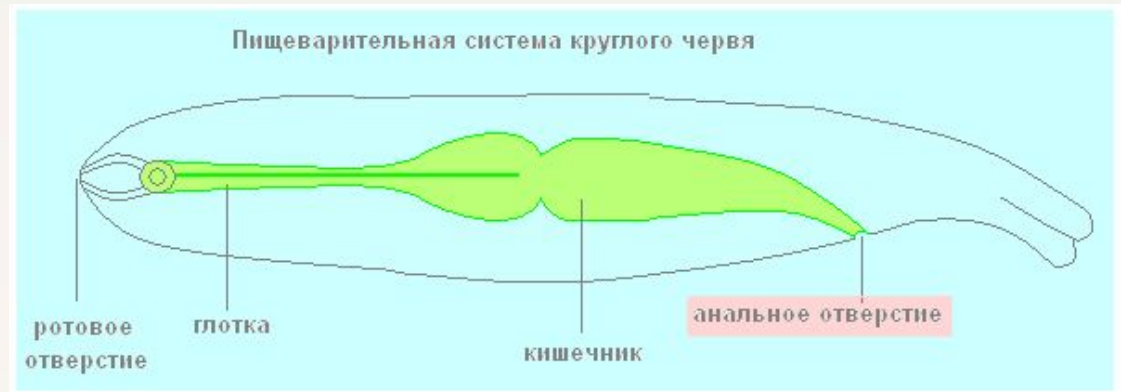
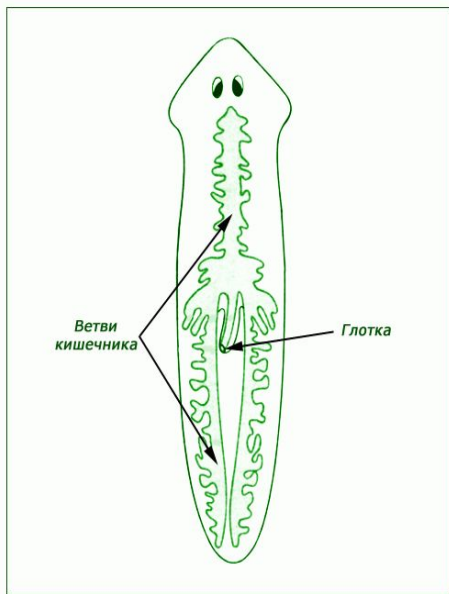


ДЫХАТЕЛЬНАЯ СИСТЕМА

ПЛОСКИЕ	КРУГЛЫЕ	КОЛЬЧАТЫЕ
<u>ОТСУТСТВУЕТ</u>	<u>ОТСУТСТВУЕТ</u>	У морских многощетинковых - кожные жабры (видоизмененные спинные усики параподий)



ПИЩЕВАРИТЕЛЬНАЯ СИСТЕМА

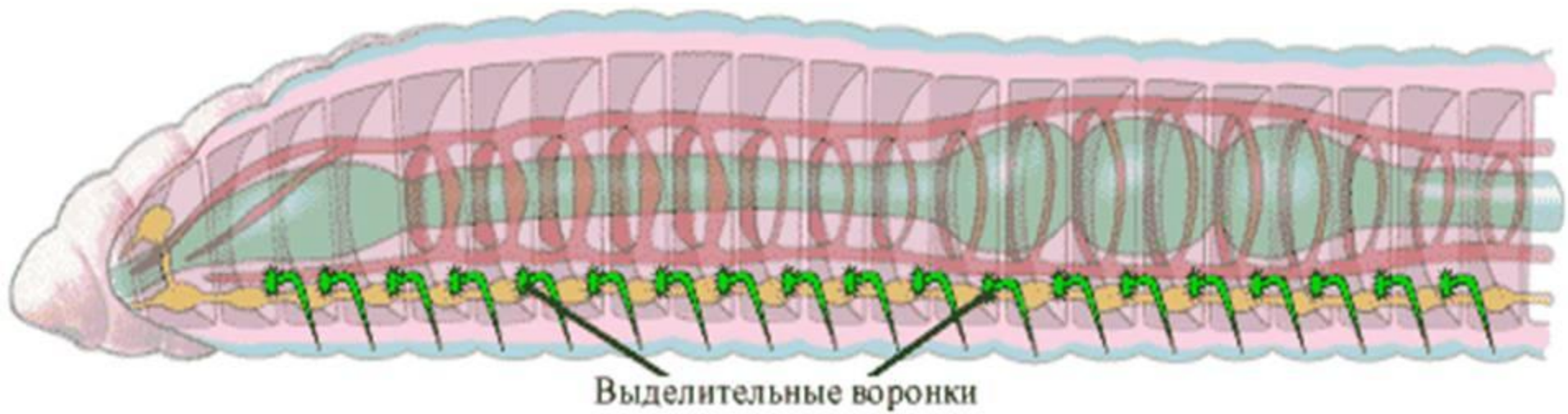
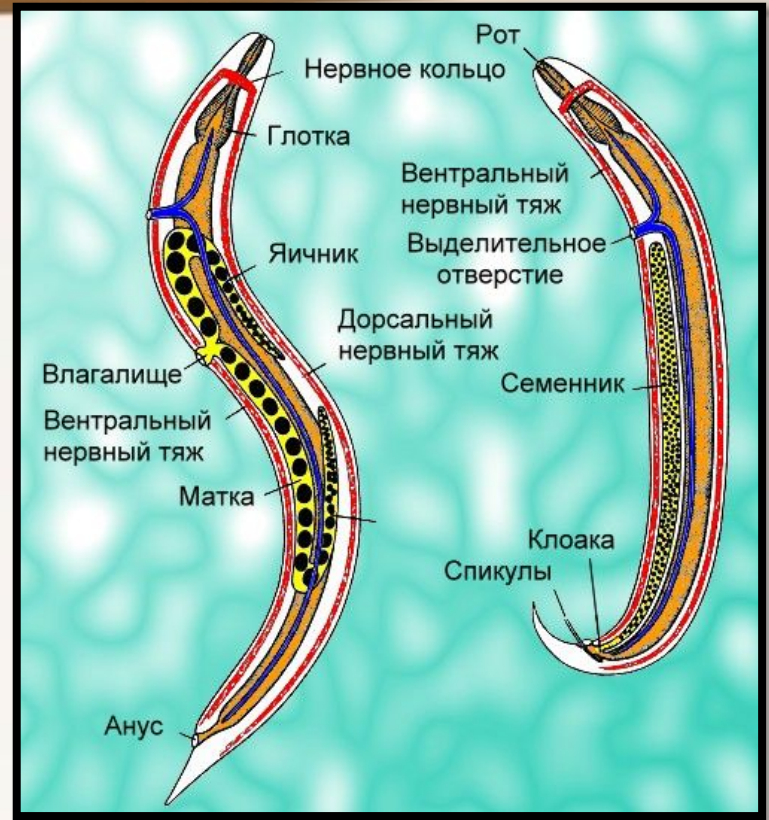
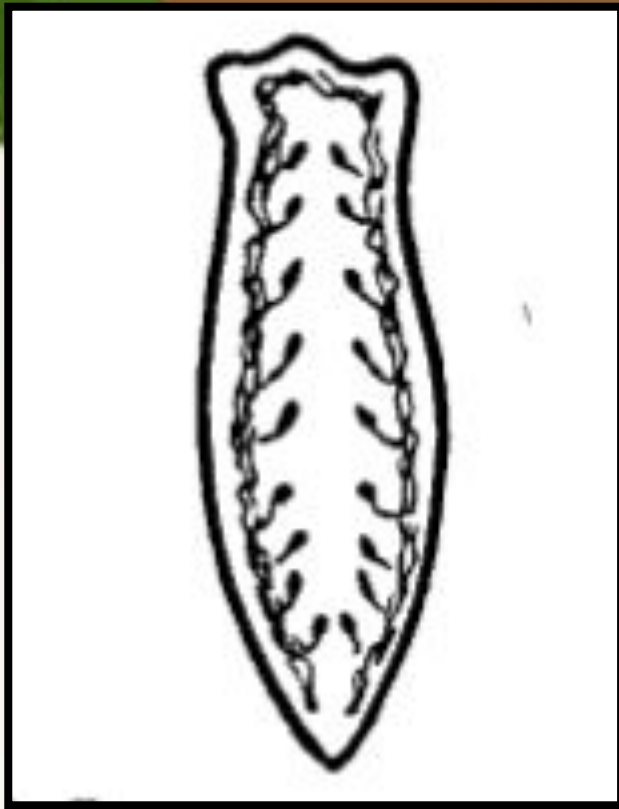


ПИЩЕВАРИТЕЛЬНАЯ СИСТЕМА

ПЛОСКИЕ	КРУГЛЫЕ	КОЛЬЧАТЫЕ
<p>Рот ↓ глотка ↓ кишечник ↓ рот</p> <p>(слепозамкнутая)</p> <p>У паразитических форм редуцирована.</p>	<p>Рот ↓ глотка ↓ пищевод ↓ кишечник ↓ анальное отверстие</p>	<p>Рот ↓ мускулистая глотка ↓ пищевод ↓ зоб ↓ желудок ↓ кишечник ↓ анальное отверстие</p>

ВЫДЕЛИТЕЛЬНАЯ СИСТЕМА

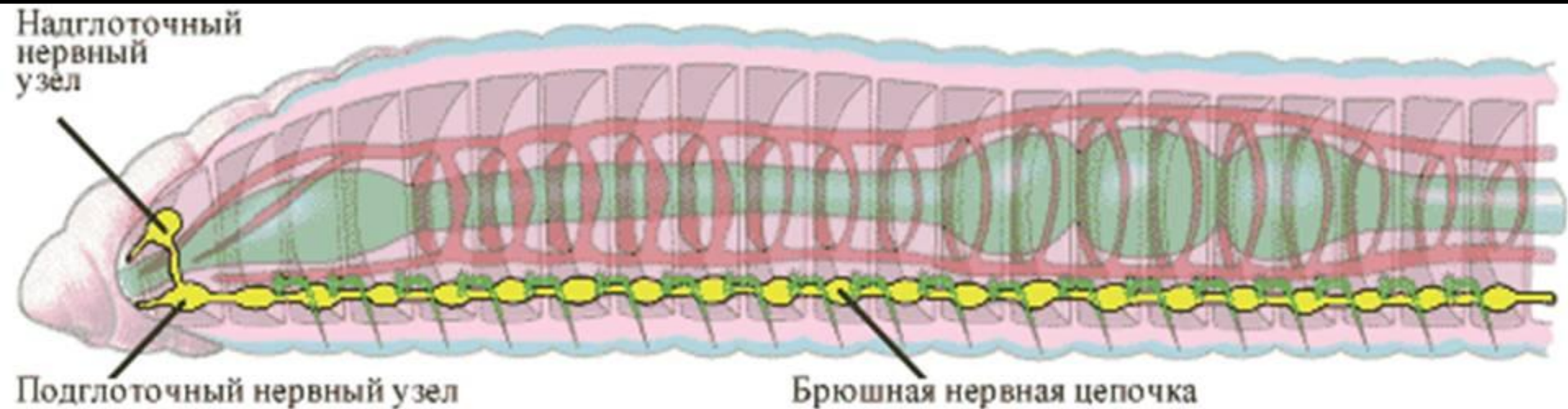
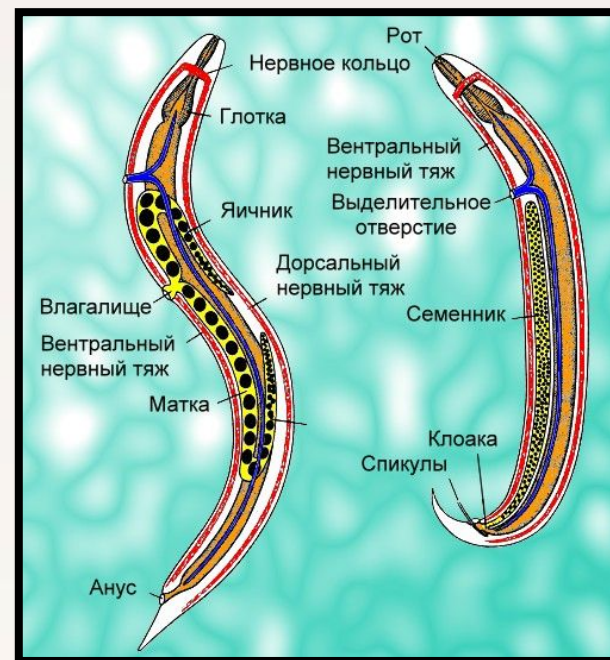
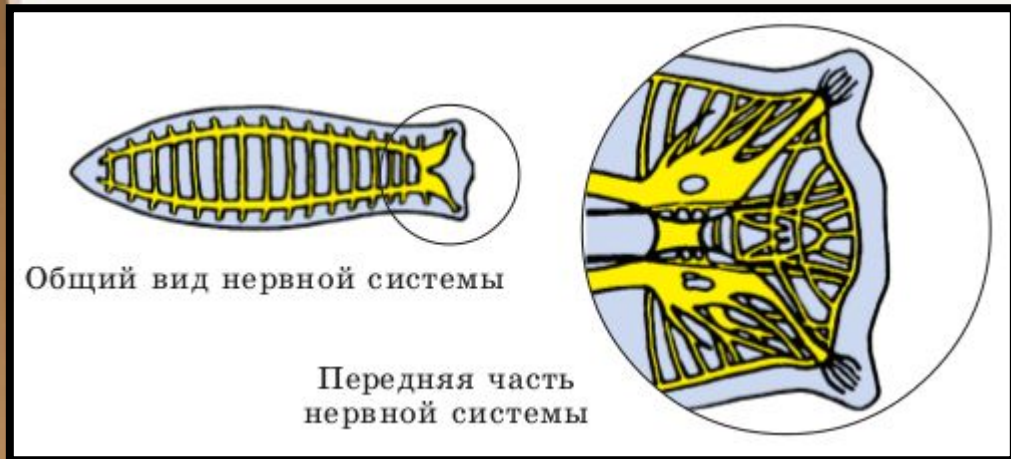
ПЛОСКИЕ	КРУГЛЫЕ	КОЛЬЧАТЫЕ
<u>ПРОТОНЕФРИДИАЛ</u> <u>б-</u> <u>НОГО ТИПА:</u> звездчатые клетки ↓ выделительные канальца ↓ выделительная пора	<u>КОЖНЫЕ ЖЕЛЕЗЫ:</u> одна разросшаяся клетка ↓ два канала по бокам тела ↓ выделительная пора	<u>МЕТАНЕФРИДАЛЬ</u> = <u>НОГО ТИПА:</u> Воронка с ресничками в одном членике ↓ Каналец открывается наружу в соседнем членике



НЕРВНАЯ СИСТЕМА

ПЛОСКИЕ	КРУГЛЫЕ	КОЛЬЧАТЫЕ
<p><u>ОРТОГОНАЛЬНОГО</u> <u>ТИПА</u> <u>(ЛЕСТНИЧНОГО):</u> Головной ганглий</p> <p>↓</p> <p>Окологлоточное нервное кольцо</p> <p>↓</p> <p>Нервные стволы (соединенные перемычками)</p>	<p><u>ОРТОГОНАЛЬНОГО</u> <u>ТИПА</u> <u>(ЛЕСТНИЧНОГО):</u> Головной ганглий</p> <p>↓</p> <p>Окологлоточное нервное кольцо</p> <p>↓</p> <p>Нервные стволы (соединенные перемычками)</p>	<p>Головной ганглий</p> <p>↓</p> <p>Окологлоточное нервное кольцо</p> <p>↓</p> <p>Брюшная нервная цепочка</p>

НЕРВНАЯ СИСТЕМА



ПОЛОВАЯ СИСТЕМА

ПЛОСКИЕ	КРУГЛЫЕ	КОЛЬЧАТЫЕ
<p><u>КОЖНО-МУСКУЛЬНЫЙ МЕШОК:</u> однослойный эпителий + три слоя гладких мышц: кольцевые, продольные и косые</p>	<p><u>КОЖНО-МУСКУЛЬНЫЙ МЕШОК:</u> кутикула + гиподерма + один слой продольных мышц</p>	<p><u>КОЖНО-МУСКУЛЬНЫЙ МЕШОК:</u> однослойный эпителий + два слоя гладких мышц: продольные и кольцевые</p>