

Топография органов
пищеварения
(билеты Раздел 2: 3-10, 12-14)

Выполнили: студенты ОЛД-220

Е.А.Борисова

Т.А.Деваева

Содержание

Глотка

Пищевод

Желудок

Двенадцатиперстная кишка

Тощая и подвздошная кишки

Восходящая ободочная

Поперечная ободочная

Нисходящая ободочная

Слепая кишка и червеобразный отросток

Прямая кишка

Печень

Поджелудочная железа

Желчный пузырь

Общие понятия

Синтопия (С) – это топографическое отношение органа к соседним анатомическим образованиям.

Голотопия, дерматотопия (Г) – в какой части тела, полости орган в целом, проекция органа на кожу

Скелетотопия (Ск) – это расположение органов в теле человека относительно элементов скелета.

Отношение органов к брюшине:

Интраперитонеально (intraperitonealis) – расположены внутрибрюшинно, локализируются в полости брюшины, т.е. покрыты брюшиной практически со всех сторон.

Мезоперитонеально (mesoperitonealis) – покрыты брюшиной с трех сторон; с одной стороны (обычно с задней) орган лишен брюшинного покрова.

Экстраперитонеально (extraperitonealis) – покрыты брюшиной лишь с одной стороны, а именно спереди; с остальных сторон серозная оболочка отсутствует, орган лежит вне полости брюшины.

Желудок. *Ventriculus* (греч. *gaster*)

С: сверху - нижняя поверхность левой доли печени и левый купол диафрагмы,

сзади — верхний полюс левой почки и надпочечник, селезенка,

снизу — поперечно-ободочная кишка

Г: $\frac{3}{4}$ в левом подреберье, $\frac{1}{4}$ в надчревной области

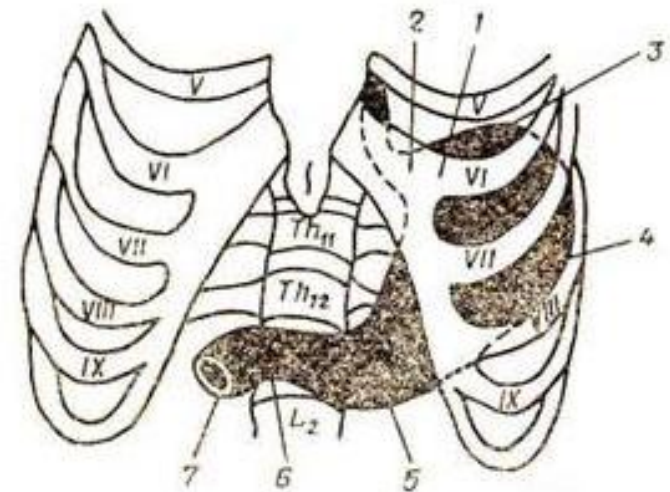
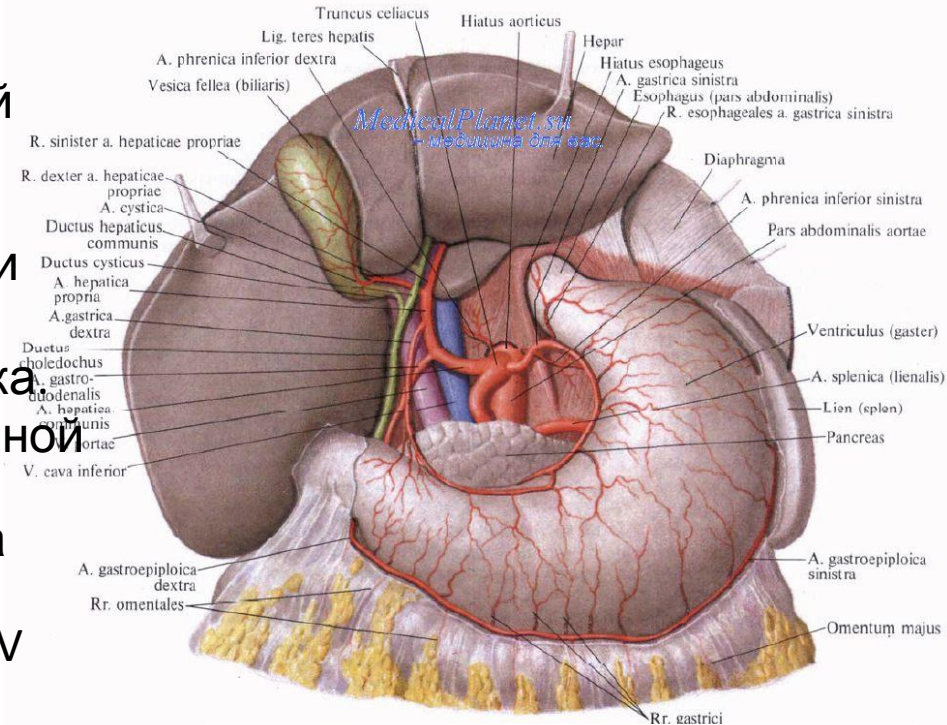
Ск: *pars cardiaca* — на уровне VII ребра слева;

fundus ventriculi — на уровне хряща V ребра слева;

corpus ventriculi — между дном желудка и пилорическим отделом, соответственно;

pars pylorica — на уровне Th12-L1 справа.

Отношение к брюшине:
интраперитонеально.



Двенадцатиперстная кишка.

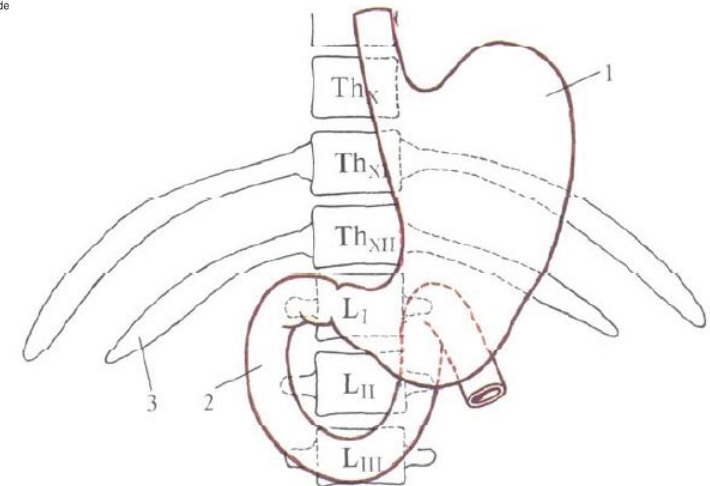
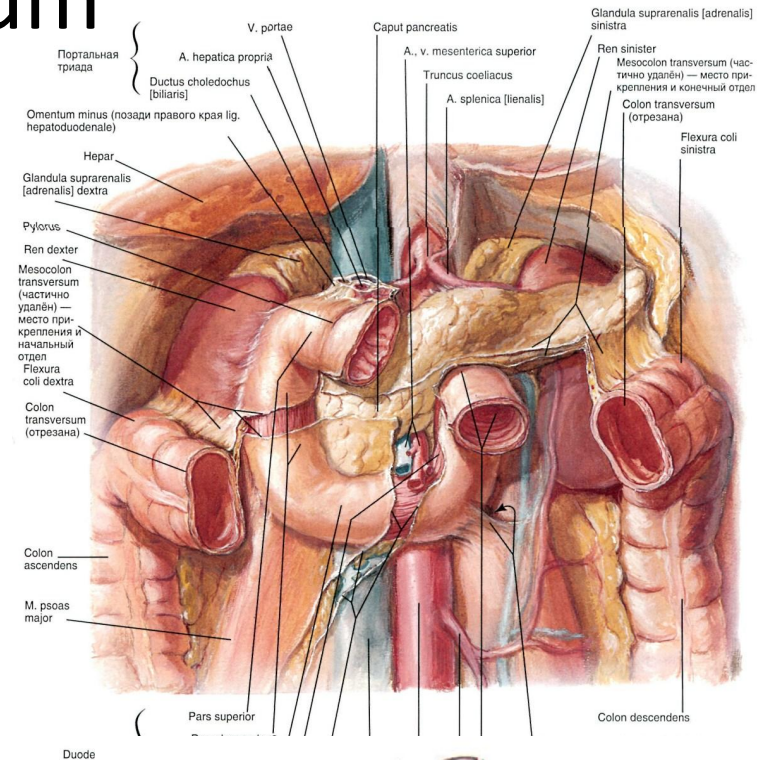
Duodenum

| С: | сверху | снизу | спереди | сзади | справа | слева |
|--------------------------|--|---|---------------------------|-------------------------------------|------------------------------|--------------------|
| pars superior | правая доля печени, общий желчный проток, шейка желчного пузыря и v. Portaer | головка поджелудочной железы и часть поперечно ободочной кишки; спереди - левая доля печени | левая доля печени | печеночно-двенадцатиперстная связка | | |
| pars descendens | | | поперечно-ободочная кишка | правая почка, правый мочеточник | головка поджелудочной железы | петли тонкой кишки |
| pars horizontalis | нижним край поджелудочной железы | петли тонкой кишки | петли тонкой кишки | брюшная часть аорты | нижняя полая вена | |
| pars ascendens | нижней поверхностью тела поджелудочной | петли тонкой кишки | петли тонкой кишки | петли тонкой кишки | верхняя сальниковая артерия | петли тонкой кишки |

Двенадцатиперстная кишка. Duodenum

Г: правое подреберье, правая боковая и околопупочная области

Отношение к брюшине: в начальном и конечном отделах покрыта брюшиной интраперитонеально, на остальном протяжении – экстраперитонеально.



| Ск: | сверху |
|-------------------|---------------------|
| pars superior | LI |
| pars descendens | Справа тел LII-LIII |
| pars horizontalis | LIII |
| pars ascendens | Слева тел LI-II |

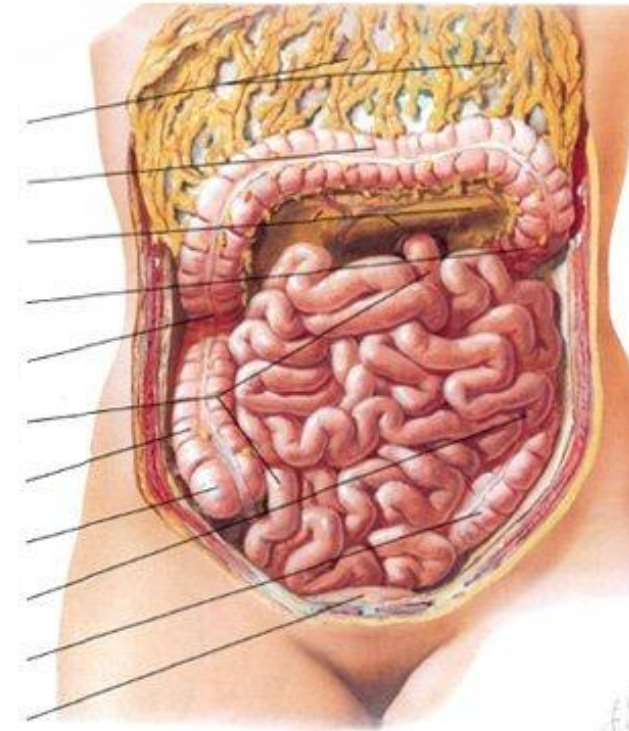
Тошная и подвздошная кишки.

Jejunum et ileum

С: спереди и сверху - поперечная ободочная кишка, ее брыжейка, задняя поверхность большого сальника
сзади - париетальная брюшина левого и правого брыжеечных синусов задней брюшной стенки; органы, расположенным в забрюшинном пространстве
по бокам - слепая и восходящая ободочные кишки
справа – нисходящая кишка
слева – сигмовидная кишка

Г: надчревьe, чревьe, подчревьe, частично полость малого таза

Ск: брыжейка прикрепляется к задней брюшной стенке по линии, идущей слева от L-2 к правому крестцово-подвздошному сочленению.



Отношение к брюшине: интраперитонеально.

Ободочная восходящая кишка.

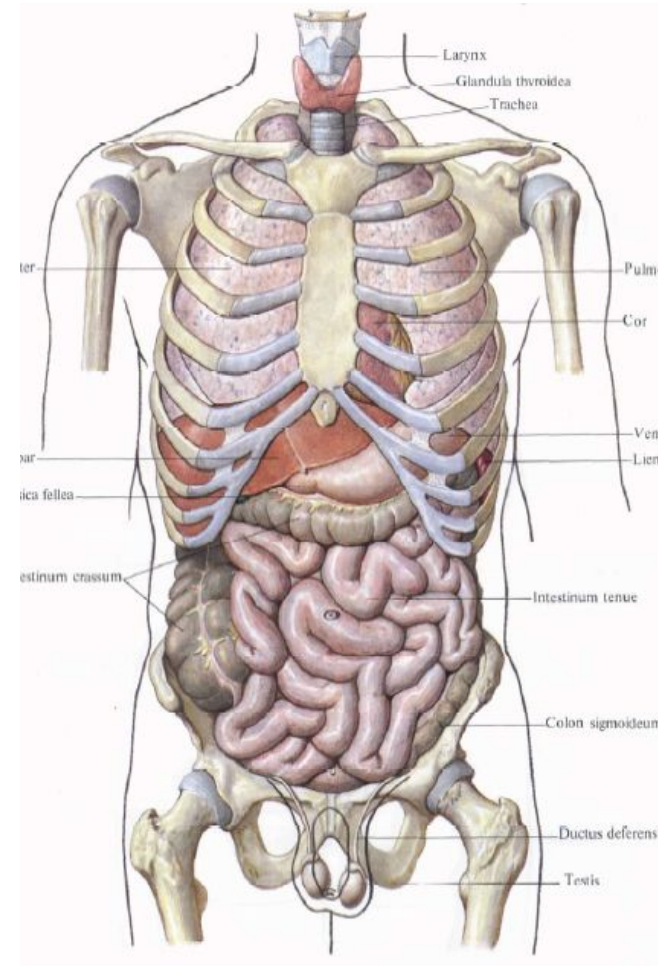
Colon ascendens

С: подвздошная, квадратная, поясничные м-цы, правая доля печени, поперечная м-ца живота, правая почка, толстая кишка.

Г: правая боковая область живота и правое подреберье.

Ск: правые поперечные отростки поясничных позвонков, XII ребро.

Отношение к брюшине:
интраперитонеально.



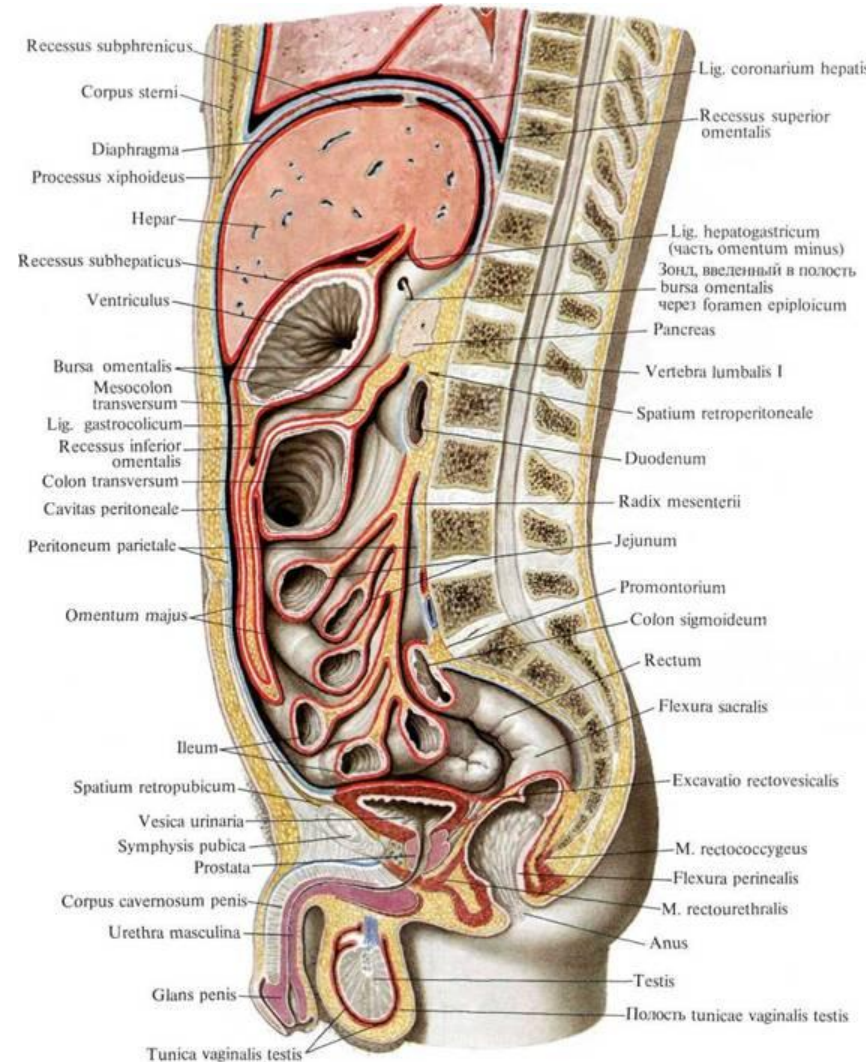
Ободочная поперечная кишка. Colon transversum

С: печень, желчный пузырь, желудок, поджелудочная железа, селезенка, двенадцатиперстная кишка, передняя стенка живота. Отношение к брюшине: интраперитонеально.

Г: правое подреберье, надчревная область, левое подреберье, пупочная область.

Ск: линия, соединяющая концы X ребер.

Отношение к брюшине: интраперитонеально.



Ободочная нисходящая кишка.

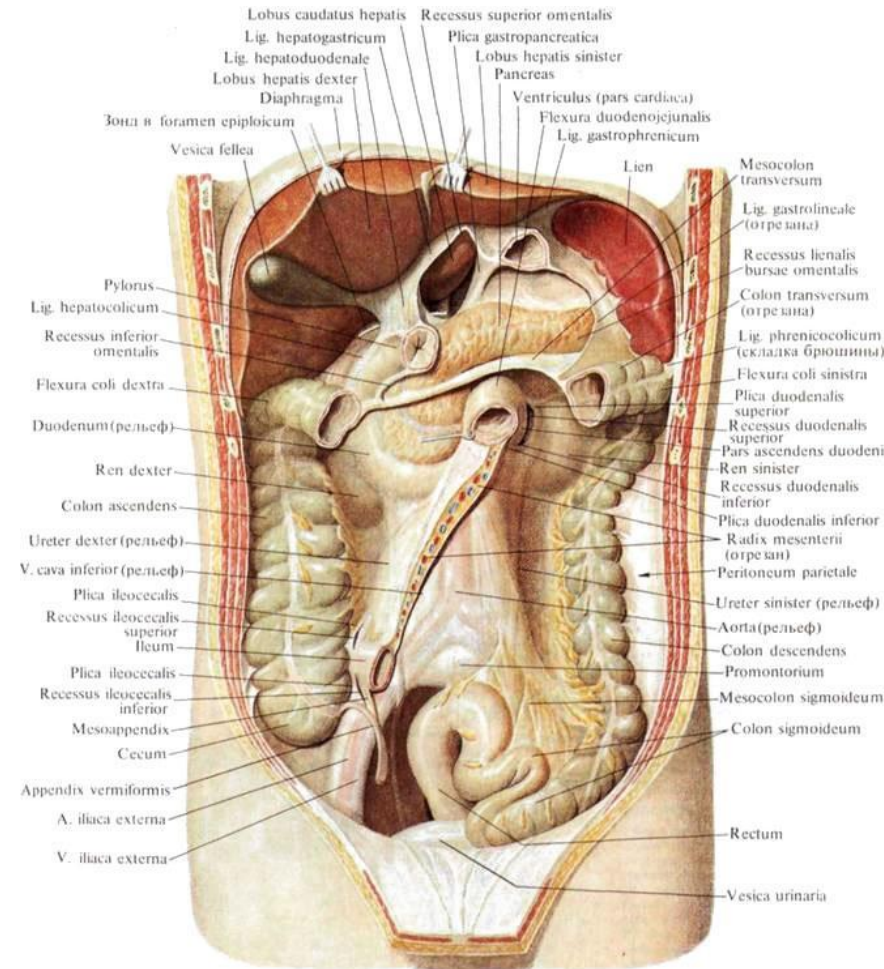
Colon descendens

С: квадратная поясничная, поперечная мышцы живота, диафрагма, селезенка, левая почка, петли тонкой кишки. Отношение к брюштне: мезоперитонеально.

Г: левая латеральная брюшная область и левое подреберье.

Ск: левые поперечные отростки поясничных позвонков, крыло подвздошной кости, XII ребро.

Отношение к брюштне: мезоперитонеально



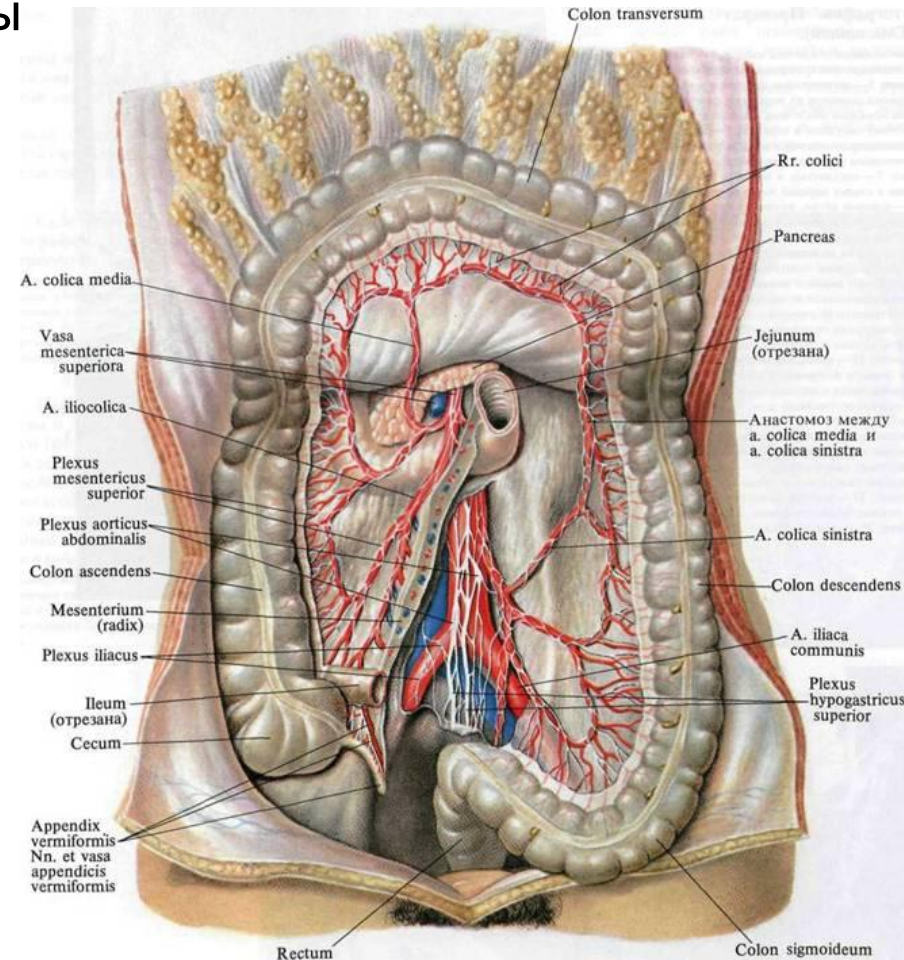
Ободочная сигмовидная кишка. Colon sigmoideum

С: петли тонкой кишки, иногда органы малого таза. Отношение к брюшине: интраперитонеально.

Г: левая подвздошная область, частично малый таз.

Ск: левая подвздошная ямка, крыло левой подвздошной кости.

Отношение к брюшине:
интраперитонеально



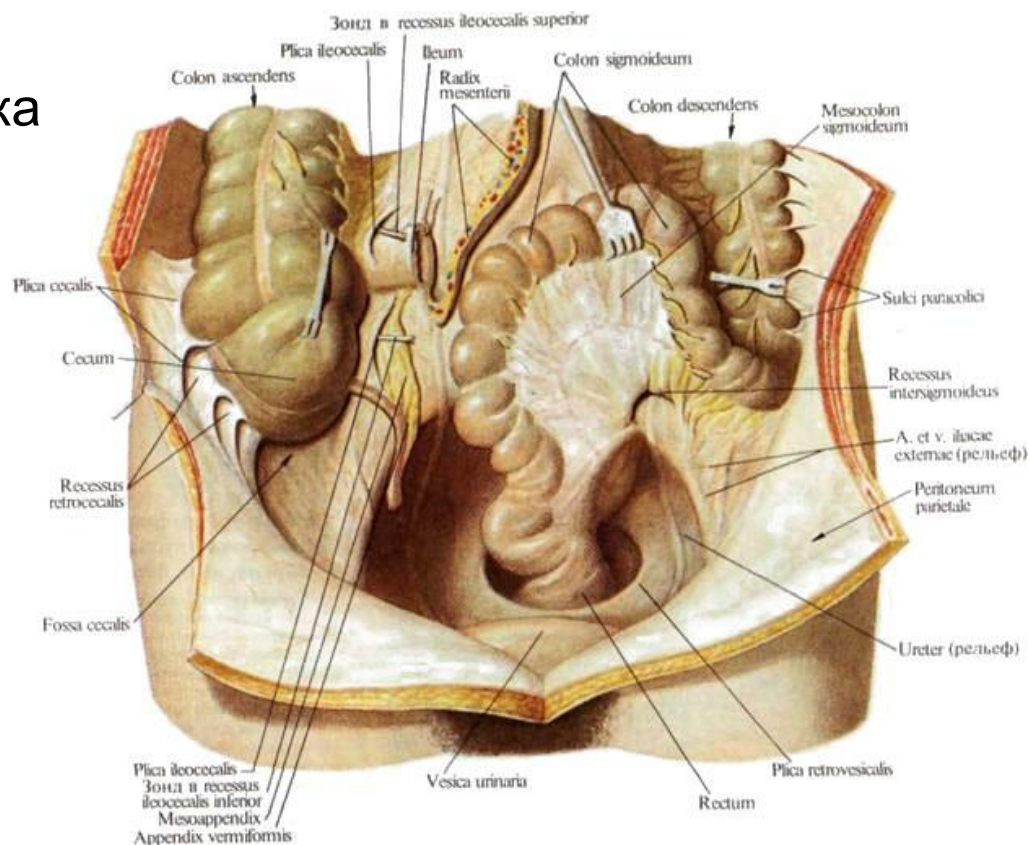
Слепая кишка и червеобразный отросток. Caecum et appendix vermiformis

С: в правой паховой области - прилежит к передней брюшной стенке, дно проецируется на уровне средней трети паховой связки.

Г: правая паховая область

Ск: правая подвздошная ямка

Отношение к брюшине:
интраперитонеально.



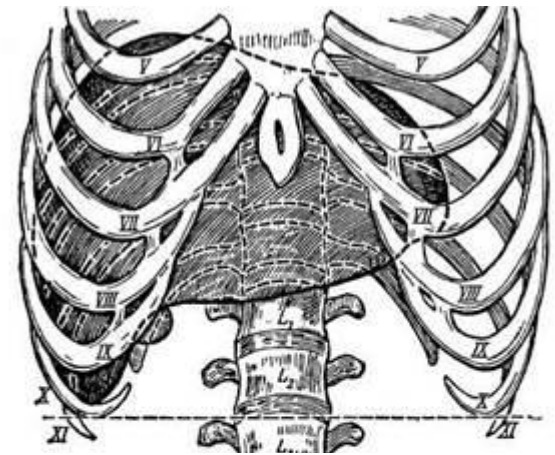
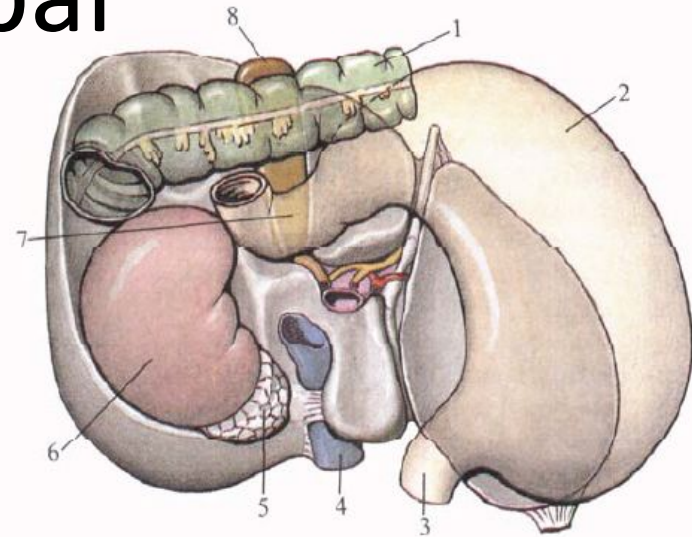
Печень. Нерар

С: диафрагма, желудок, пищевод, верхняя часть двенадцатиперстной кишки, поперечная ободочная кишка, правая почка, правый надпочечник.

Г: правое подреберье, надчревная область и левое подреберье.

Ск: правая нижняя точка органа расположена на месте пересечения 10-го межреберья со средней подмышечной линией, верхняя – на месте пересечения правой среднеключичной линии с 4-м межреберьем, левая точка находится на месте пересечения левой среднеключичной линии с 5-м межреберьем.

Отношение к брюшине:
мезоперитонеально



Поджелудочная железа.

Pancreas

С: двенадцатиперстная кишка, воротная вена, нижняя полая вена, брюшная аорта, желудок, петли тонкой кишки, брыжейка поперечной ободочной кишки, левая почка и селезенка.

Г: правое подреберье, надчревная область, левое подреберье

Ск: головка и тело – на уровне Th-11 – Th-12, L-1- L-2, хвост – на уровне XI – XII ребер слева.

Отношение к брюшине: экстраперитонеально.



