

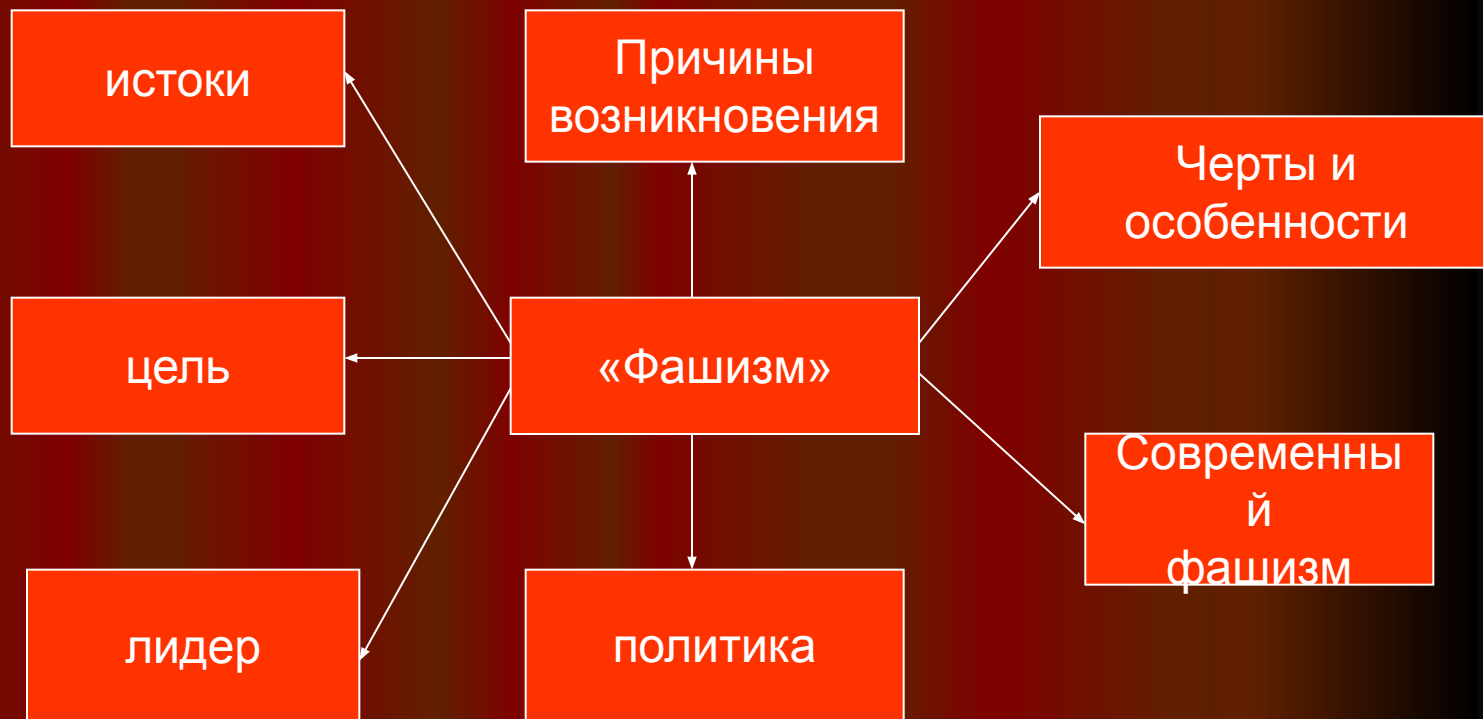
# Зарождение фашизма

«Сон разума рождает чудовищ»



МОУ «Средняя общеобразовательная школа №47»  
г. Курск

# Становление фашизма в Германии



# Причины возникновения фашизма

## Версальско-Вашингтонская система

### I. Территориальные потери:

#### A) Германия потеряла 1/8 часть своей территории:

- Эльзас и Лотарингия отходила к Франции;
- Округа Эйпен и Мальмеди передавались Бельгии;
- Северный Шлезвиг получала Дания;
- Часть Познани, Силезии, Померании и Восточной Пруссии отошли к Польше;
- Часть Силезии была отдана Чехословакии;
- Данциг был объявлен «вольным городом» под управлением Лиги Наций
- Клайпеда, отторгнутая от Германии в 1923 году, перешла к Литве.

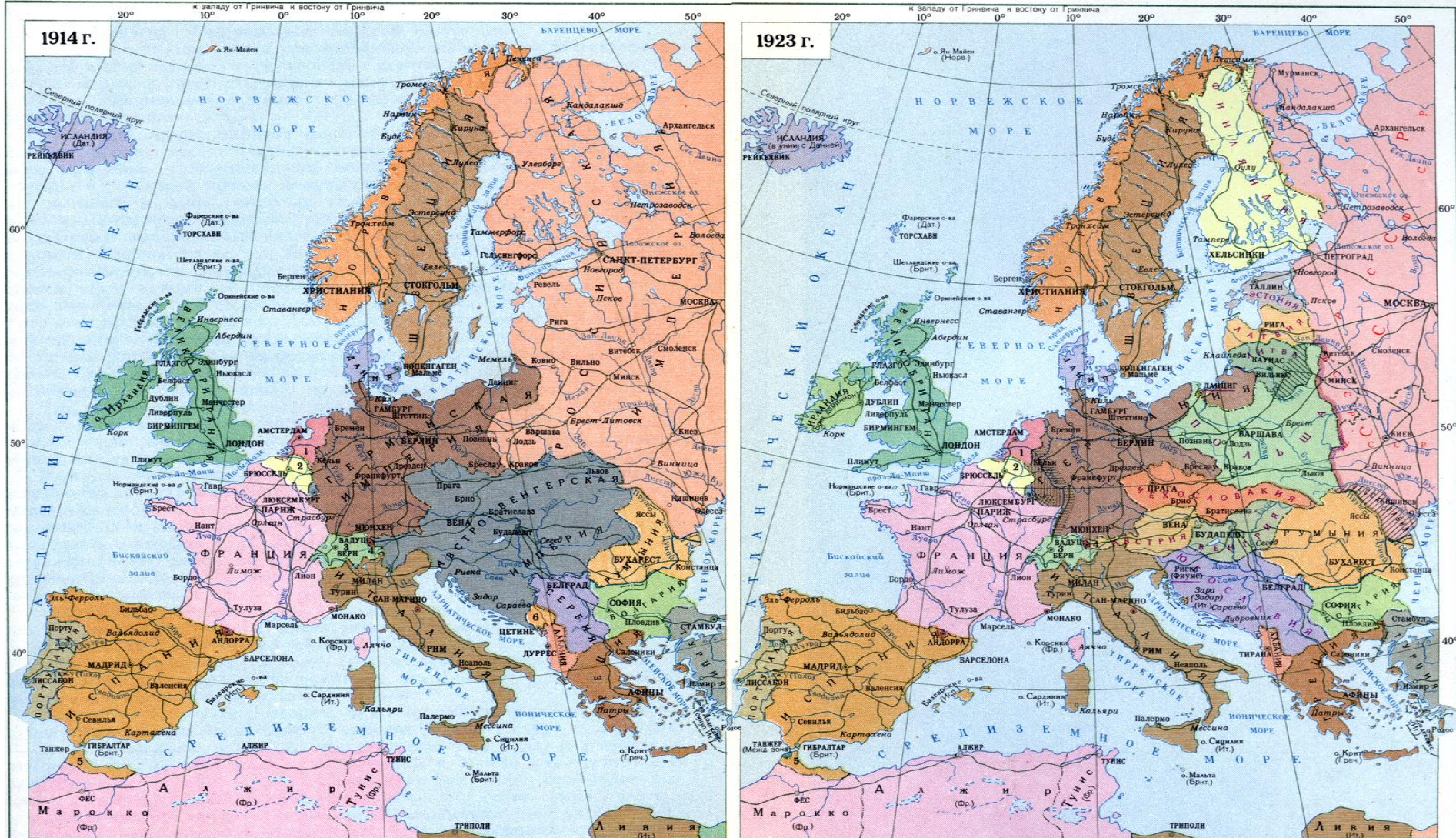
- Б) Саарская область на 15 лет передавалась под управление Лиги Наций.
- В) Германия теряла все свои колонии, которые перешли под управление стран-победительниц:
  - Танганьика – к Великобритании;
  - Руанда и Урунди - к Бельгии;
  - Камерун и Того – к Великобритании и Франции;
  - Германская и Юго-Западная Африка – к Южно-Африканскому Союзу;
  - Марианские, Маршалловы и Каролинские острова – к Японии;
  - Новая Гвинея и остров Самоа – к Австралии и Новой Зеландии

# Мир после I Мировой войны



# Изменение политической карты Европы в итоге Первой Мировой войны

ИЗМЕНЕНИЕ ПОЛИТИЧЕСКОЙ КАРТЫ ЕВРОПЫ В ИТОГЕ ПЕРВОЙ МИРОВОЙ ВОЙНЫ И ПОБЕДЫ ВЕЛИКОЙ ОКТЯБРЬСКОЙ СОЦИАЛИСТИЧЕСКОЙ РЕВОЛЮЦИИ



1914 г.

1923 г.

**ЧЕХОСЛАВИЯ** Государства, образовавшиеся после первой мировой войны  
**ДАНЦИГ** Больные города  
 Примечание: Югославия до 1929 г. называлась Королевством сербов, хорватов и словенцев  
 Граница СССР с Польшей по Рижскому договору от 18 марта

Территория Бессарабии, захваченная королевской Румынией в 1918 г.  
 Район Печенки (Петсамо), переданный Советской Россией Финляндии по договору от 14 октября 1920 г.  
 Территория Германии, оккупированная войсками западных держав сроком от 5 до 15 лет.

50-километровая демилитаризованная зона по правому берегу р. Рейн  
 Сварская область, переданная под управление Лиги Наций на 15 лет  
 Территория Вильянской области, захваченная буржуазно-промышленной Польшей в 1920 г.

Цифрами на карте обозначены:  
 1 Нидерланды 2 Бельгия 3 Швейцария  
 4 Лихтенштейн 5 Испанское Марокко 6 Черногория

## II. Военные ограничения:

- Сухопутные силы Германии уменьшались в 70 раз;
- Всеобщая воинская повинность отменялась;
- Германия не могла иметь Генеральный штаб, танки, военные самолёты, подводные лодки;
- По правому берегу Рейна создавалась «демилитаризованная зона»

### III. Репарационные платежи:

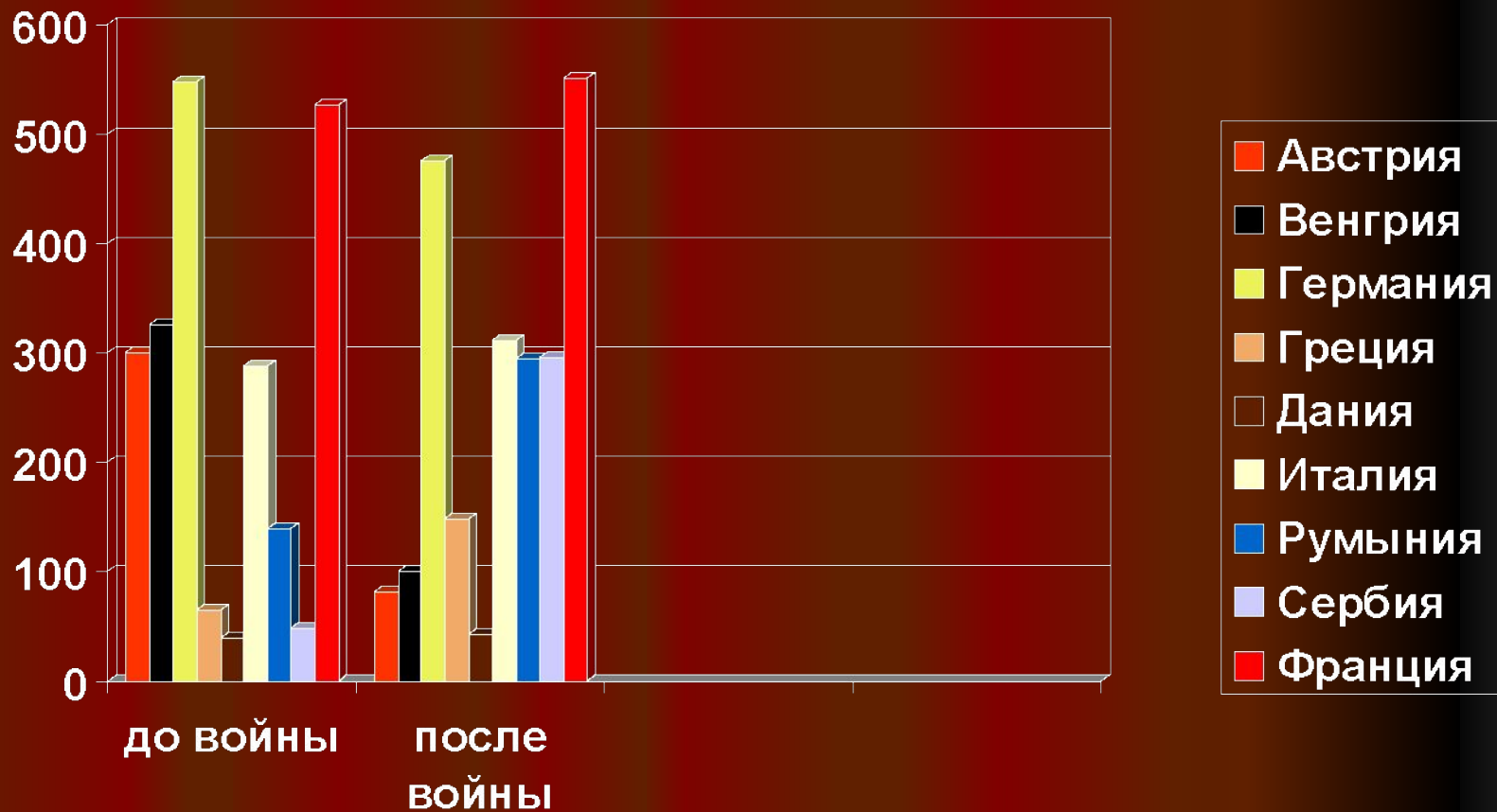
- Германия была призвана виновной в развязывании войны;
- К 1921 году была определена сумма репараций в 132 млрд. марок и срок её возмещения – 50 лет.



# Распад Австро-Венгерской империи

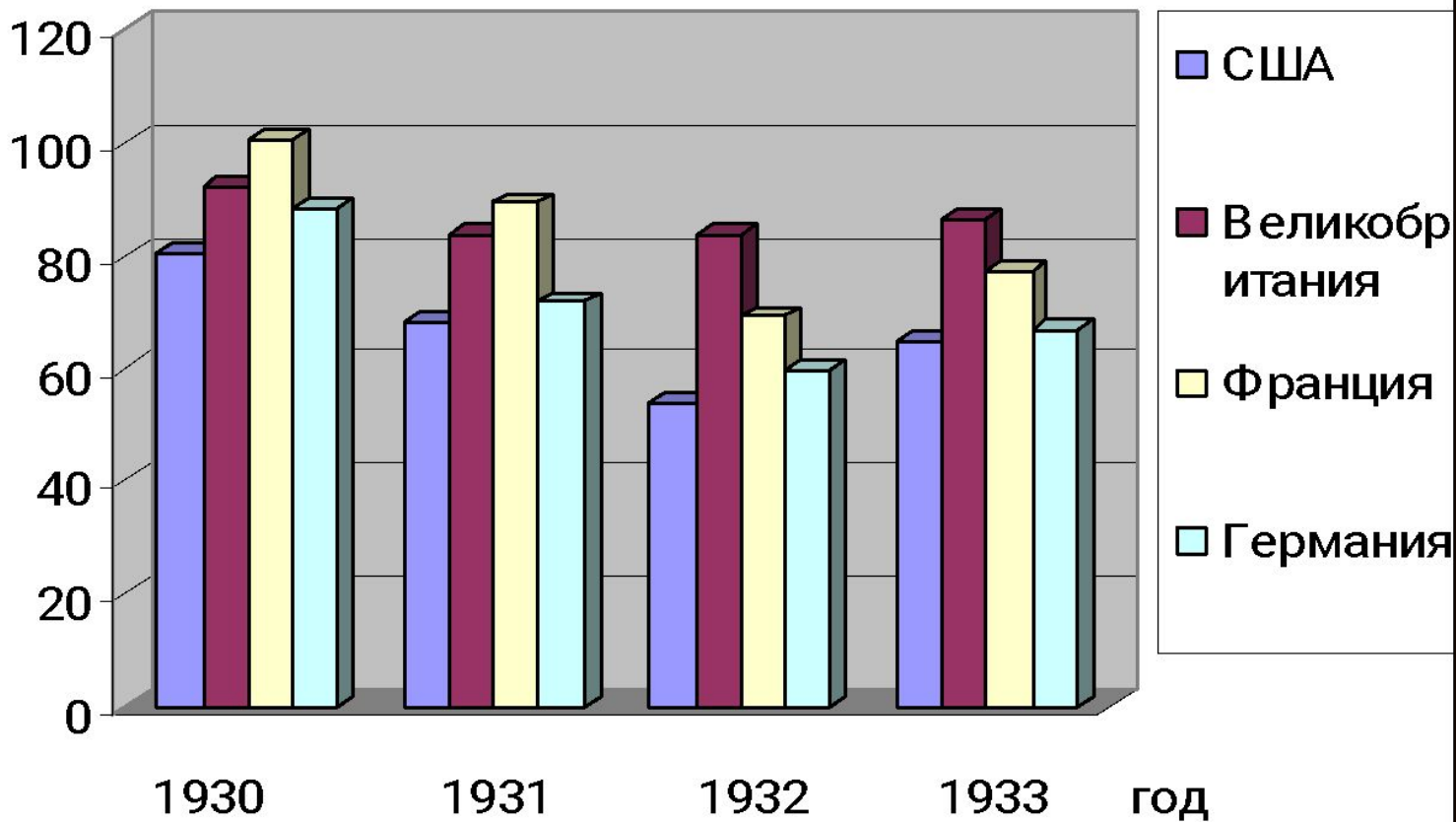


# Изменения размеров территорий европейских государств, тыс. км<sup>2</sup>



# Мировой экономический кризис

Индекс промышленного производства развитых стран (1929 г. = 100%)



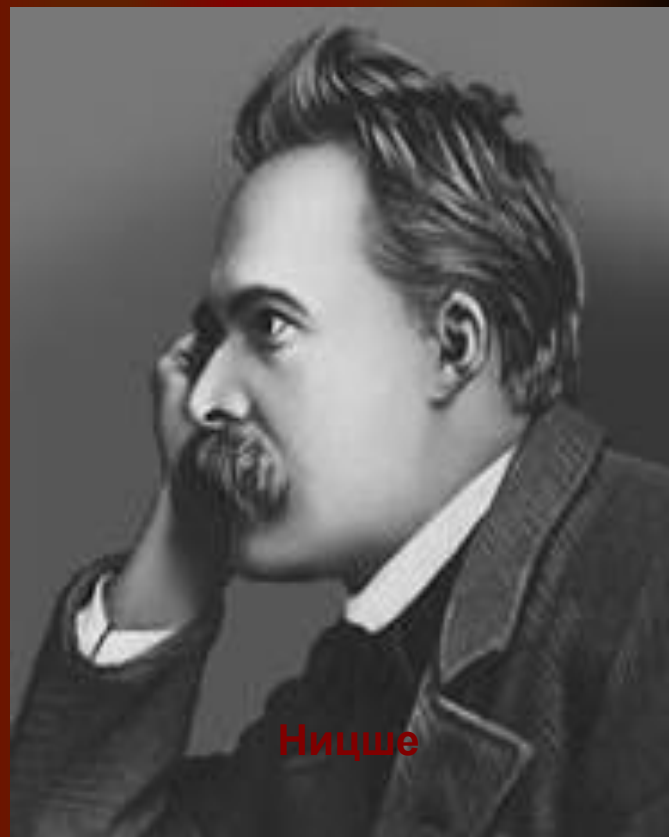
# Германия до 1914 года

- Германия – империя кайзеров Вильгельма I и II, объединявшая «кровью и железом» разрозненные королевства и княжества под штандартом прусских королей;
- Германия – незыблемая монархия, связанная родственными узами со всеми европейскими дворами;
- Германия – «не государство, имевшее армию, а армия, имевшая государство»;
- Германия – мощная индустриальная страна, трудолюбие немцев восхвалялось во всех хрестоматиях;
- Германия – страна, в которой из поколения в поколение передавались традиции послушания, семейной дисциплины, уважения к женщине;

# Германия после 1918 года

- Германская империя развалилась;
- Германская армия понесла поражение и распалась;
- Германский рабочий класс поднялся на баррикады Ноябрьской революции 1918 года;
- Германское мещанство оказалось перед разбитым корытом своих многовековых традиций.

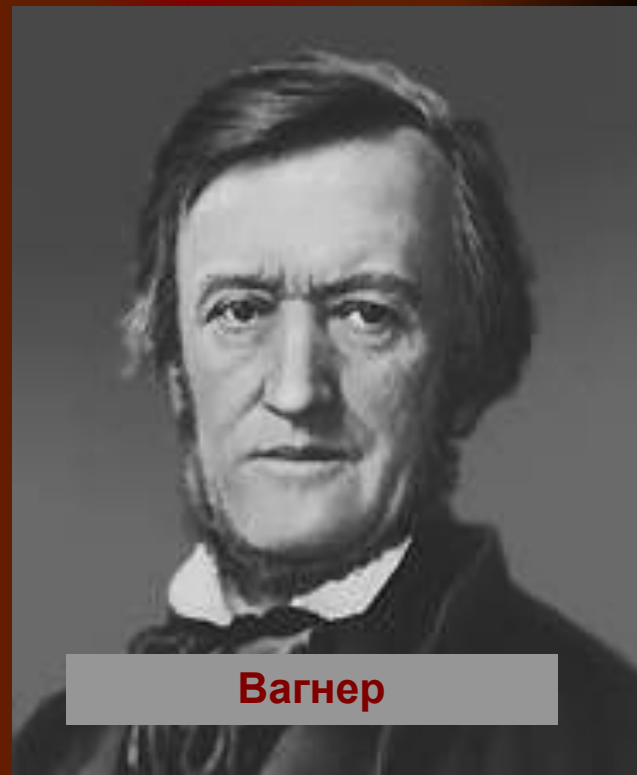
# Истоки фашизма



# Истоки фашизма



Фихте



Вагнер

# Лидеры фашизма



Гитлер



Мусолини



# Организация, геральдика, символика немецкой армии



## БАТАЛЬНЫЙ АЛЬБОМ РЯДОВОГО ГАНСА

Альбом набросков военного репортера Ганса Лейма вышел в Германии в 1944-м году. Рядовой газеты Ганс был послан на фронт. Из многочисленных батальных корреспондентов выбрал те, которые соответствовали его взглядам на дух войны, сестиную жизнь, образ врага (в данном случае — советский солдат). Паразитизм, что в этом альбоме, изданные в конце войны, о своей войне нет ни слова — весь текст посвящен искусствоведческому анализу рисунков фронтового художника.

## СИМВОЛИКА НЕМЕЦКОЙ АРМИИ

Знаме принадлежность к Фашистской партии.  
Железный крест второй системы.  
"Рыцарский" железный крест.  
Вилы и мечи указывают на воинские заслуги.

# Организация, геральдика, символика немецкой армии

